

まっぷる

特別編集

FUNABASHI

# 船橋



モデルコース入り  
全域マップ

ファミリーから  
おひとりさままで

楽しめるスポットが満載

おひとりさままっぷるは裏面から

魅力がいっぱい!  
船橋ってこんなまち

休日を楽しむ  
お出かけスポット

まっぷる編集部が見つけた  
船橋グルメ

テレビにも出た!!  
話題のあの店

思わず「へえ〜」  
フナバシ雑学

くつろぎ&楽しく過ごす  
おしゃれカフェ

おひとりさままっぷる  
海老川コース  
文学と歴史コース



# 船橋の Teppan! 地場産品

### 船橋にんじん



船橋は全国有数の産地で、特に春夏の人参は甘みとやわらかさが評判。

### スズキ



江戸前を代表する魚。船橋漁港は全国有数の水揚げ量を誇り、夏は脂がのる。

### 船橋のなし



千葉県が生産量全国一を誇る梨。船橋産は大玉で甘みが強く、人気がある。

### 葉付き枝豆



葉付は鮮度抜群の証明。みずみずしい見た目と風味の良さが特徴。

### 小松菜



西船橋をはじめ、市内全域で栽培。栄養満点なうえ、どんな料理にも合う。

### 小松菜ハイボール



船橋産小松菜を使用した一杯。ほんのり甘くて爽やかな味わいは、船橋の定番。  
\*酒場 フナバシ屋 →P.9

### 海苔



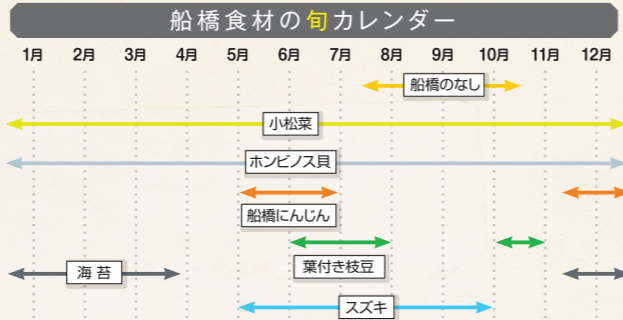
ブランド海苔として有名な三番瀬の海苔。甘みや香りが強く、口溶けが良い。

### ホンピノス貝



江戸前の新名物。ハマグリに似ていて、肉厚・うまみが強く、食感を楽しめる。

農業も漁業も盛んな船橋は、小松菜やホンピノス貝、梨、人参、スズキなど、おいしい食材がいっぱい!  
「地産地消」のメニューを提供する飲食店も多く、地元を愛する気持ちのこもった地産地消メニューを味わうことができる。



### 船橋産 ベーターキャロットポタージュスープ



甘みと柔らかさが特徴のベーターキャロットのうまみを深く味わえるスープ。  
\*ZUCCAMO →P.7

### 日本一の クラムチャウダー



「日本クラムチャウダー選手権」で2連覇。船橋産のホンピノス貝を使用した、濃厚な味わいが特徴。  
\*ラーメン963 (船橋市本町2-27-20)

### コンフィチュール「梨っ娘」



船橋産の梨を大きめにカットした、みずみずしい果実感を贅沢に味わえるジャム。  
\*ル カフェドゥ ボム (船橋市宮本3-9-1)

# 文化・スポーツのまち

### 音楽のまち・ふなばし 千人の音楽祭



世代や音楽ジャンルを超えて開催される市内最大級の音楽イベント。

### ふなばしミュージックストリート



「音楽でまちを元気に!」をテーマに、道ゆく人の誰もが生演奏を楽しめる音楽イベント。

文化・スポーツも盛んな船橋。市内最大級の音楽イベントや、スポーツの強豪チームはもちろん、新たに誕生したスポーツチームは要チェックだ。

## バスケ & ラグビー & 野球の本拠地

船橋はプロアマ問わず様々なスポーツの活動拠点。各チームが日本一の栄光をつかむため、日々プレーに磨きをかけている。2022年・2023年には新たなチームも誕生するなど、これからの活躍が見逃せない!

### 千葉ジェッツふなばし



実力・人気ともに屈指のプロバスケットボールチーム。船橋アリーナ(→P.5)でホームゲームが観られる。

### クボタスピアーズ 船橋・東京ベイ



大いに盛り上がったラグビーワールドカップ2019日本大会に出場したラビーズ選手をはじめ、強豪国の選手も在籍する。

### 千葉スカイセイラーズ



プロ野球の独立リーグ「ベイサイドリーグ」に所属のプロチーム。

### SAKURA



3人制バスケットボール(3×3)の国内リーグ「Sリーグ」に所属のプロチーム。

# FUNABASHI 船橋ってこんなまち

千葉県北西部に位置する船橋は、都心や空港からアクセスしやすい。農業や漁業が盛んで自然も豊か。約64万人の人口を有する全国有数の都市で、商業施設も充実し、住みやすさと自然の調和がとれている。そんなすてきな船橋のまちをご案内!

東京都心から

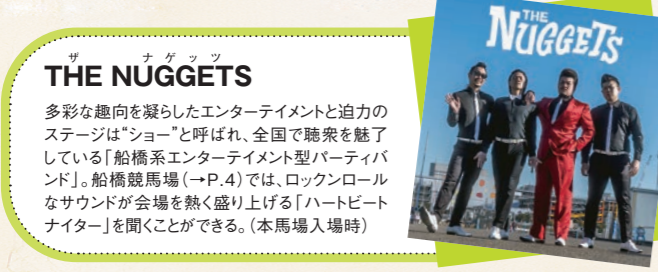
空港から

## 好アクセス

都心や空港から近く、発達した交通網を持つ船橋は、JR総武線、京成本線、東武アーバンパークラインなど9路線が乗り入れ、駅数ものべ35駅と充実。在来線でも、東京駅から約25分～、羽田空港から約1時間～、成田空港から約50分～と、乗り換えなし、または1回で行けて好アクセス!




### ザ ナグッツ THE NUGGETS



多彩な趣向を凝らしたエンターテインメントと迫力のステージは「ショー」と呼ばれ、全国で聴衆を魅了している「船橋系エンターテインメント型パーティバンド」。船橋競馬場(→P.4)では、ロックロールなサウンドが会場を熱く盛り上げる「ハートビートナイター」を聞くことができる。(本馬場入場時)

### 市内で唯一 梨狩りができる!



大野梨園 →P.5

### 休日を楽しむ お出かけ スポット

船橋では、東京湾最奥部に位置する「三番瀬」や、四季折々の花・アスレチックなどが満載の「ふなばしアンデルセン公園」といった豊かな自然を楽しめるほか、商業施設やスポーツ施設など遊べるスポットもいっぱい!

### 遊び方いっぱい! 全国に誇る船橋のランドマーク



ふなばしアンデルセン公園 →P.4

### 渡り鳥の中継地にもなる 広大な干潟は生き物の宝庫



ふなばし三番瀬海浜公園 →P.5

### 船橋の中央部を流れる海老川沿いののんびり散策



海老川沿い →P.14, 15



梨狩りは9月に体験できる

大きい採れた〜

★船橋市でここだけ!

大野梨園 梨狩りができる梨園

おおのしえん



幸水・豊水・秋月・かおり・新高・新興など、時期によっていろいろな種類の梨を育てている、船橋市で唯一、梨狩りが体験できる梨園。梨は両手で持って傾けるときれいに採れるのでトライしてみよう。自分で採った梨の美味しさは別格だ。もちろん購入のみもOK。

まるまる育った梨の大きさにテンションアップ!

☎047-448-2416 📅梨狩りは9月、9:30~17:00 🗓期間中無休 📦1kg1000円 📍10台 🚗船橋市三咲1-3-1 🚗新京成線滝不動駅から徒歩8分

遊んだあとは新鮮な地元野菜をお買い物!

フナベジ | Farm in Town

フナベジファームインタウン

農産物直売所をリニューアルしたローカル野菜マルシェ。船橋をはじめ、千葉県のおいしい野菜や果物、加工食品を販売。船橋にぴったりな近隣収穫・産地直送のスタイルで、食材が持つ本来の新鮮な味が楽しめる。レタや食材にはレシビのPOPを付けるといった、わかりやすい提案も。



☎047-456-2750 📍10:00~17:00 🗓無休 📍10台 🚗船橋市豊富町1482-235 🚗北総線小室駅から京成バスで15分、金堀下車、徒歩5分

農産物直売所 ふなっこ畑

のうさんぶつちよくばいじよ ふなっこばたけ

船橋産の新鮮な朝採れ野菜や加工品などが手に入るJAの直売所。新鮮な小松菜とミルクがマッチした「小松菜のジェラート」など、季節の野菜や果物と千葉県産生乳を使って店内で作られるジェラートも人気。



☎047-439-3061 📍9:30~18:00 🗓火曜(祝日の場合は営業) 📍100台 🚗船橋市行田3-7-1 🚗JR西船橋駅から京成バスで11分、JAちば東葛下車すぐ

三番瀬で見られるミヤコドリとコマツキガニ



日常では味わえない爽快感を気軽に楽しめる

★トランポリンに気軽にチャレンジ

グリーンアロー トランポリンパーク ららぽーとTOKYO-BAY店

グリーンアロー トランポリンパーク ららぽーとトウキョウベイてん

いろいろな形のトランポリンが20面以上あるスポーツ施設。一人ずつ跳べるサイズなので、ほかの人の動きに引っ張られずに楽しめるのが特徴だ。4歳から利用できて、小学4年生以上は保護者なしでもOK。グリップソックスの着用が必須だが、初回の会員登録時は無料でもらえる。

☎047-421-7803 📍10:00~21:00(最終入店は20:00) 🗓無休 📍初回会員登録費500円(トランポリン専用靴下をプレゼント)、60分1600円~(土・日曜、祝日は60分1800円~) 📍7000台 🚗船橋市浜町2-1-1 ららぽーとTOKYO-BAY南館3F 🚗JR南船橋駅から徒歩5分



★千葉ジェッツふなばしのホームアリーナ

船橋市総合体育館(船橋アリーナ)

ふなばししそごうたいいくかん(ふなばしアリーナ)

温水プール、卓球室などの施設があり、手頃な料金で利用することができる。「初心者水泳教室」や、ダンス、ヨガなどの「スタジオレッスン」がワンコイン(500円)で受けられるのもうれしい。千葉ジェッツふなばしのホームアリーナでもあり、迫力あるバスケットボールの試合を観戦することもできる!



白熱した試合とエンターテインメント性あふれるパフォーマンスが会場を盛り上げる



船橋を拠点とするスポーツチームの資料も展示

☎047-461-5611 📍9:00~21:00(温水プールは土・日曜、祝日・夏休み期間は8:00~) 🗓第2月曜 📍温水プール2時間大人490円、高校生300円、小・中学生150円(施設により異なる) 📍458台(有料) 🚗船橋市習志野台7-5-1 🚗東葉高速線船橋日大前駅から徒歩8分

★潮風が気持ちいい海に直結している公園

ふなばし三番瀬海浜公園

ふなばしさんばんぜがいはひんこうえん

ふなばし三番瀬環境学習館

ふなばしさんばんぜかんきょうがくしゅうかん

船橋市のほか、3市にまたがって広がる三番瀬は、干潟の生物や水鳥など東京湾の豊かな恵みを感じられる貴重な場所。そんな三番瀬に隣接する公園は、春は潮干狩りが人気で、園内にはバーベキュー場(要予約)、運動施設、芝生広場、環境学習館があり、環境学習館では三番瀬の生態系や地球環境について楽しく学べるなど、一日中楽しめる。

都心から最も近い潮干狩り場



知る・考える・学ぶのゾーンからなる「ふなばし三番瀬環境学習館」

館内にある高さ7mの巨大ジオラマをスコープでのごとく、野鳥たちが動き出す!

☎047-435-0828 📍9:00~17:00(施設により異なる) 🗓無休(施設により異なる) 📍入園無料(一部施設は有料) 📍400台(有料) 🚗船橋市潮見町40 🚗京成本線京成船橋駅・JR船橋駅から京成バスシステムで25分、終点下車すぐ

バーベキューは、手ぶら、持ち込みどちらでも楽しめる



休日を楽しむ お出かけ スポット

いっぱい遊ぶぞ!

★自然も遊具も充実!人々に愛される憩いの場

ふなばしアンデルセン公園

ふなばしアンデルセンこうえん



「子ども美術館」にあるワークショップ室。クラフト体験は、大人も子どもも夢中になれる

船橋の姉妹都市デンマークのオーデンセ生まれの童話作家アンデルセンが名称の由来。デンマークの風景を再現したエリアや里山が広がるエリア、大型遊具で遊んだり動物と触れ合えるエリア、ものづくりができる子ども美術館など、さまざまな過ごし方、楽しみ方ができる。



遊び疲れたら「ワンバク王国ゾーン」にある「牧場のあいう屋さん」の「牛乳アイス コーン」300円がおすすめ

☎047-457-6627 📍9:30~16:00(時期により~17:00) 🗓月曜(祝日、春・夏・冬休みは開園) 📍入園大人900円、高校生(生徒証提示)600円、小・中学生200円、4歳以上の幼児100円 📍1100台(有料) 🚗船橋市金堀町525 🚗新京成線三咲駅から京成バスで15分、アンデルセン公園下車すぐ

船橋は南に東京湾、北に広大な公園があり、自然と触れ合えるスポットだけでなく、商業施設も充実したバランスのいい街。家族や友人と楽しく過ごせるお出かけスポットをご紹介します!

「みにくいアヒルの子」をモチーフにした噴水は写真映えするスポットのひとつ



「ワンバク王国ゾーン」の「じゅえむタワー」。船橋の民話の主人公がモチーフ

★テーマパークのように競馬場を楽しもう!

船橋競馬場

ふなばしけいばじょう

昼間と違う雰囲気、夜のイルミネーションもおすすめ 提供:千葉県競馬組合



競馬場は、走る馬の順位を予想するだけでなく、最近ではみんなが楽しめるテーマパークのように進化中! 船橋競馬場はアクセスもよく、ふわふわ遊具やキッズスペースなどもあって、ファミリーにもおすすめ。美しい馬たちが走る姿を生で見るのは感動的だ。令和6(2024)年には公園なども併設。

☎047-431-2156 📍レースにより異なる(詳細は公式サイトを参照) 📍入場100円(場外発売中は無料) 📍640台(入庫30分後から有料) 📍船橋市若松1-2-1 🚗京成本線船橋競馬場駅から徒歩5分、またはJR南船橋駅から徒歩10分 📍f-keiba.com/

馬たちが走る迫力ある姿に感動する



★船橋の人気キャラふなっしーの公園

ふなっしーパーク



📍休日にはクレープなどのキッチンカーが出店していることもある 📍ふなっしーたちのオブジェは写真映えするスポットのひとつ

梨の妖精「ふなっしー」とその仲間たちをモチーフにした遊具が設置された公園。緑色がきれいな芝生広場にはすべり台などの遊具が置かれ、足元は柔らかい素材でできているため、小さな子どもでも安心して遊べる。

☎なし 📍7:00~19:00 🗓無休 📍無料 📍18台(有料) 🚗船橋市浜町2-4-1 🚗JR南船橋駅から徒歩10分程度

★初心者や子どももスイスイ滑れる

三井不動産アイスパーク船橋

みついふどうさんアイスパークふなばし

立ったままつかまって滑るそりや、ブレードが2枚付いたスケート靴(15~19cm)などが充実していて、初心者や子どももすぐに楽しめるスケート場。「ららぽーとTOKYO-BAY」など商業施設の近くにあるので、買い物前後に気軽に行けるのもうれしい。平日16時以降は大人も子どもも貸靴付で1000円でお得に利用できる。なお、日本初となる独立した2面のリンクが配置されており、その一つは競技用の国際基準を満たしている。



広々としたスケートリンクでは一年中アイススケートを楽しめる

☎047-440-8008 📍12:00~17:45(土・日曜、祝日は10:00~17:00) 🗓無休 📍貸靴付滑走券大人2000円、小・中学生1500円、幼児1300円、滑走券大人1500円、小・中学生1000円、幼児800円 📍20台 🚗船橋市浜町2-1-60 🚗JR南船橋駅から徒歩10分

### ふわふわオムライスが人気の ダイニングバル

## hygge

ヒュッゲ

リーズナブルにワインなどのドリンクと料理が楽しめる北欧風のダイニングバル。大人気のオムライスはランチセットだとサラダ・スープが付いて1000円〜とお得。ディナータイムは「サーロインステーキ」や「アヒージョ」「鶏モモのから揚げ」などお酒に合う料理が充実している。(チャージ500円)

☎047-426-0089 ☎11:30~15:00(LOは14:30)、17:00~23:00(LOは22:00) 月曜 ☎なし ☎船橋市本町4-42-4 高瀬ビル2F ☎JR船橋駅京成本線京成船橋駅から徒歩3分



フルーツを食べる!!  
サングリア(白)  
680円  
フルーツがたくさん入ったサングリアはデザートのように味わえる



オムライスランチ 1000円〜  
ふっくらふわふわのオムレツがのった、ここでしか味わえないオムライス

### 店主のこだわった“おいしい”を提供

## ZUCCAMO

ツッカーモ

食品加工のコンサルタントをしている店主が、自分の好きな料理を作りたい、食べてもらいたいという思いから始めたという店。その思いがこもったおいしいメニューがそろそろ。店名はイタリア語かと思いきや、旧姓の塚本をもじって付けたというユニークなもの。

☎047-466-2440 ☎11:30~16:00(LOは15:30)、木・金・土曜は11:30~15:00(LOは14:30)、17:00~21:00(LOは20:30) 日曜、祝日 ☎なし ☎船橋市西習志野3-26-8 ファインコート北習志野1F ☎新京成線・東葉高速線北習志野駅から徒歩すぐ



「美味し仕事人」としておいしいものを届けたいです

店主の石井さん



店内にはテーブル席とカウンター席がある

船橋産  
ベターキャロット  
ポタージュスープ  
400円  
船橋産のニンジンのスープはカボチャのような甘さ。持ち帰り用も販売

特製 大きなロールキャベツ  
900円  
ジューシーな具材とキャベツのバランスが絶妙。ボリュームもインパクト大

本日のキッシュ  
400円  
旬の食材を味わえるキッシュ。写真は、栗とゴルゴンゾーラ



### フレンチ出身の店主の タイ料理

## タイ料理バル チャンカーオ

タイリョウリバルチャンカーオ

フレンチのシェフだった店主が営むタイ料理店。店名は「白いゾウ」という意味のタイ語で縁起がいいとされる。ソフトシエルクラブのカレー炒めなどの本格的なメニューのほか、船橋の食材を取り入れたメニューもあり、新たな組み合わせにより、タイ料理の新しい魅力を引き出している。

☎047-406-4788 ☎11:30~13:30(LOは13:00)、18:00~22:00(LOは21:00、ドリンクLOは21:30) 日曜 ☎なし ☎船橋市本町7-9-6 ☎JR船橋駅から徒歩5分 ※20歳未満入店不可(同伴含む)



タイの国旗を模した窓ガラスがインパクト

地元食材を生かしたタイ料理をどうぞ



店主の坂本さん



ホンビノス員の  
トムヤムラーメン 1298円  
酸っぱ辛いトムヤムクンとマイルドなホンビノス員の相性抜群

とれたて小松菜  
生春巻き 968円  
船橋産の生のシャキシャキ小松菜が入ったボリュームー一品

### キッチンカーのピザ窯で 絶品ピザを

## クッチーナセツ

ピザ窯を備えたキッチンカーでピザとパスタを提供する。店主は以前、船橋市役所近くのピザ店「コンパレレコマーレ」で働いていて、そこから独立する時にキッチンカーでの開店を決意。土・日曜は「ふなばしアンデルセン公園」内、水・金曜は「ひらの農園」入口で店を出している。

☎090-6544-2617 ☎ひらの農園入口は11:30頃~20:00頃、ふなばしアンデルセン公園内は公園の開園時間と同じ ☎なし ☎水・金曜はひらの農園入口、土・日曜、祝日はふなばしアンデルセン公園内 ☎ひらの農園(○)→P.8、ふなばしアンデルセン公園→P.4



店主の宇田川さん



キッチンカーの前にはテーブル席もある



コンパクトな車内にジャストサイズなピザ窯で焼く

小松菜と自家製ベーコンの  
ピッツァ 1100円(レギュラー)  
「ひらの農園」の小松菜と自家製ベーコンの最強コンビ。スマール900円もある  
※ひらの農園入口限定の特別メニュー



# まっふる編集部が見つけた 船橋グルメ

船橋にはさまざまなジャンルのおいしい店がいっぱい! なかには地元産の食材を使ったメニューを出している店もあるので行ってみよう。



「まっふる船橋」  
全域マップはこちら

坂才丸の三番瀬生海苔と白魚のピアンケッティ  
1780円  
三番瀬の生海苔の香りとうまみが味わえる、モチモチ食感のピザ



リゾート気分  
ゆっくりお過ごし  
ください



料理長の小林さん



スパゲッティ 船橋産  
滝口さんのホンビノス  
ボンゴレピアンコ  
1550円  
三番瀬のホンビノス貝をふんだんに使ったパスタ。ホンビノス貝はハマグリより風味が濃くて肉厚だ

### 船橋の駅近く感じる リゾート感

## PIZZERIA347 by il pinolo

ピッツェリアさんよんななバイルピノーロ

特製のピザ窯で焼いたピザや、船橋や千葉の地元食材を使ったパスタなどの料理が、リーズナブルに味わえるイタリアンレストラン。「千葉県産おすすめ食材を使用した」という「本日ピッツァ」や「本日パスタ」といったメニューもあり、その時々新鮮な地元の味が満喫できる。



「空と水と緑」がテーマという開放的な空間

☎047-460-3101 ☎11:00~15:00(LOは14:00)、17:00~23:00(LOは22:00) 日曜 ☎なし ☎船橋市本町7-10-2 ユニマツトガーデンスクエア2F ☎JR船橋駅から徒歩5分

### 加工してすぐに提供される 上質な肉

## 焼肉やまと 船橋本店

やきにくやまとふなばしほんてん

船橋市場通り沿いにある大型の焼肉店。東京食肉市場から仕入れた肉を、道路を挟んだ向かいにある加工場で処理し新鮮な状態で提供しているので、やわらかく脂ののったおいしい焼肉が味わえる。地元のチームに所属するスポーツ選手もたくさん訪れている人気店だ。

☎047-422-4129 ☎11:00~22:00(LOは21:00、ドリンクLOは21:30) 日曜、祝日 ☎35台 ☎船橋市夏見1-8-28 ☎東葉高速線東海神駅から徒歩8分、JR船橋駅から徒歩9分



来店したスポーツ選手などのサインがスラリ

やまとランチ 1500円  
「切り落としカルビ」「豚ロース」「鶏モモ」がセットになったおすすめメニュー



### 本場インドの味が楽しめる インドカレー店

## インド料理 ガンディ

インドリョウリガンディ

インド人の店主が切り盛りするインドカレーの店。しっかりとした辛さとコクのある本格カレーが味わえる。「日替わりランチ」は「本日のカレー」一択だが、カレーが数種類から選べる「スペシャルランチメニュー」などもある。夜にゆっくりいろいろなカレーを試すのもおすすめ。

☎047-424-5036 ☎11:00~14:30、17:00~22:00(LOは21:30) 月曜(祝日の場合は営業) ☎なし ☎船橋市本町4-42-4 ☎京成本線京成船橋駅から徒歩3分、JR船橋駅から徒歩4分



船橋駅から徒歩すぐの飲食店街にある

日替わりランチ  
890円  
写真は「チキンベジータブル」。野菜たっぷりでチキンのうま味を味わえる



### 地元根差した 本格中国料理店

## 中国料理 彩福

ちゅうごくりょうりさいふー

2017年にリニューアルした中国料理店。ホテルで料理長をしていた店主が地元で腕を振るっている。リーズナブルなランチメニューから本格的なコースメニューまで、国産の食材にこだわった中国料理が楽しめる。春秋に心地よいテラス席や、円卓を囲む個室もある。

☎047-333-3129 ☎11:30~15:00、17:30~22:30(土・日曜、祝日の夜は17:00~、LOは21:30、ドリンクLOは22:00) ☎水曜、第4火曜 ☎8台 ☎船橋市本中山6-10-7 ☎東西線原中山駅から徒歩3分



落ち着いた店内。窓の向こうにはテラス席も

ランチBセット 1350円  
「五目あんかけ焼きそば」「ハーフ五目チャーハン」がメインの食べ応えのあるランチ

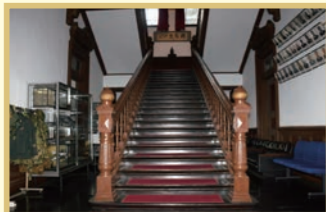


# 習志野駐屯地の天覧施設 天皇のための天覧施設

目黒の陸軍騎兵学校内にあったが、大正5(1916)年に学校とともに習志野原へ移設された旧天覧施設。迎賓館のような役割もしてきた貴重な建物で、現在は、日本唯一の落下傘部隊と騎兵の資料館として、陸上自衛隊習志野駐屯地にある。年に数回一般公開されるので、第1空挺団のHPでチェック。



気品と風格を感じる白亜の美しい外観



平成23(2011)年の100周年を機に、改修工事が行われ全館リニューアル

**空挺館(旧御馬見所)**  
くうていかん(きゅうごばけんしよ)  
☎047-466-2141(第1空挺団 広報班)  
■年に数回の一般開放日 ■無料 ■なし  
■船橋市業円台3-20-1 ■JR津田沼駅から新京成バスで9分、自衛隊前下車すぐ  
■mod.go.jp/gsd/1abnb/posts/activity4.html

# 宇宙からのメッセージ!? 謎のサークル状の敷地

行田公園とその周辺エリアには、きれいな円形の敷地が見られる。ミステリーサークルかと思いきや、旧海軍の無線基地があった時の道路区画の名残だそう。太平洋戦争に突入する際、連合艦隊司令長官による有名な暗号電文「ニイタカヤマノボレ」がここから発信されたと言われている。



上空から見ると、見事な円形がよくわかる!

**行田公園**  
ぎょうだこうえん  
☎047-430-6229(行田公園管理事務所) ■入園自由  
■49台 ■船橋市行田2-5  
■JR西船橋駅から京成バスで8分、行田団地下車すぐ

# 緑のヒゲにニッコリ!? 乾杯できる"小松菜"といえは

船橋産の小松菜を使用した鮮やかな緑色の「小松菜ハイボール」。小松菜農家と試行錯誤を重ね完成した一杯はグレープフルーツを加えており、ほんのり甘く飲みやすい。飲んだ後にできる緑色の泡ひげは盛り上がることも間違いなし! 小松菜が3倍の「トリプル」や、小松菜もウイスキーも2倍の「Z(ゼット)」もある。



爽やかな味わいがたまらない!

**酒場 フナバシ屋**  
さかばフナバシや  
☎047-437-0007 ■16:00~23:00(土・日曜、祝日は13:00~、フードLOは22:00、ドリンクLOは22:30) ■月曜 ■なし ■船橋市西船4-23-10 ■JR西船橋駅からすぐ

# デパ地下への階段が 絵本のようなフォトスポットに!



船橋のまちの様子が描かれたイラストは、階段の両サイドにも

「東武百貨店」のデパ地下「いちばんち市場」に向かう階段の壁が、船橋市在住でイラストレーターの小倉正巳さんのほっこりするイラストでデコレーション! 買い物途中に立ち寄って、写真をSNSに投稿する人も多いフォトスポットだ。



フォトスポットは写真の右手奥方向にある

**東武百貨店船橋店 地下1階**  
**いちばんち市場**  
とうぶひゃくかてんいちばんちいちば  
☎047-425-2211(東武百貨店船橋店)  
■1階・B1階は10:00~20:00(日曜、祝日は~19:00) ■施設により異なる  
■850台(有料) ■船橋市本町7-1-1  
■東武アーバンパークライン船橋駅直結、JR船橋駅からすぐ

# フナバシ 雑学

船橋には、聞いたら「へえ～」と言いたくなるフナバシ雑学がいっぱい! フォトジェニックなスポットから、南極観測船、旧日本軍の施設まで、バラエティ豊か。フナバシは知れば知るほどおもしろい!



昭和58(1983)年から平成20(2008)年にかけて日本と南極昭和基地を往復し、多くの研究成果を持ち帰った3代目の南極観測船「しらせ」。イベントや体験ツアーの際は、ブリッジやデッキのほか、理髪室や医務室など珍しい場所も見学できる。

**南極観測船 SHIRASE5002**  
なんきょくかんそくせん しらせごーぜろぜろに  
■非公開 ■船橋市高瀬町2 ■JR新習志野駅・南船橋駅からタクシーで10分  
■https://shirase.info/ ※イベントツアー以外は見学不可

# 25 南極昭和基地と日本を 往復した巨大船が船橋に!

# 船橋漁港にある漁協の直売所で新鮮魚介類を

**三番瀬みなとや**  
さんばんぜみなとや

日本テレビ「満天☆青空レストラン」  
テレビ朝日「食彩の王国」に出た!!

スズキ、ホンピノス貝、海苔など、船橋漁港に水揚げされた新鮮な魚介類を扱う漁業協同組合の直売所。鮮魚が1g1円~というリーズナブルな値段で購入できるのも直売ならでは。天候や曜日によって品ぞろえが変わるので確認しよう。



船橋産のホンピノス貝。入荷状況は事前にチェックだ



☎047-434-0668  
■10:30~15:00 休 火・水曜、悪天候時 P 5台 ■船橋市日の出1-22-1 船橋漁港内 ■京成本線大神宮下駅から徒歩17分

購入した魚介類を店頭で焼いて食べることも!

# 船橋の小松菜農園に登場した珍しい自販機

**西船橋ひらの農園の自動販売機**  
にしふなばしひらののうえんのじどうはんばいき

テレビ朝日「食彩の王国」  
テレビ東京「所さんの学校では教えてくれないそこんトコロ!」に出た!!

小松菜をメインに栽培している「西船橋ひらの農園」の自動販売機は2カ所設置。野菜はもちろん、平野さんの遊び心たっぷりの「まさかの」逸品が販売されていることも!? 自動販売機のラインナップを見るのも楽しい。



旬な新鮮野菜が24時間購入できる自動販売機

☎090-3576-7148  
■24時間 ■なし  
■①船橋市西船2-13-4 ②船橋市山野町90付近 ■JR西船橋駅から①徒歩10分 ②徒歩5分



小松菜の魅力語る農園主の平野さん

# 江戸初期創業の和菓子店は今も日々アップデート

**廣瀬直船堂**  
ひろせちよくせんどう

テレビ朝日「じゅん散歩」  
テレビ東京「ローカル路線バス 乗り継ぎの旅」に出た!!

船橋が成田街道の宿場町だった江戸初期から続く和菓子店。看板商品は醤油味の薄焼きせんべい「関東焼」で、ふるさと納税返礼品にもなっている。老舗だが、SNSでの情報発信や船橋で撮影された映画「ファーストミッション」のロケへの協力など、時代に合わせた進化を続けている。



大正7(1918)年築の切妻造瓦葺の建物。市の景観重要建造物

☎047-422-2031  
■10:00~18:30 休 水曜  
■なし ■船橋市本町3-6-1  
■JR船橋駅から徒歩7分



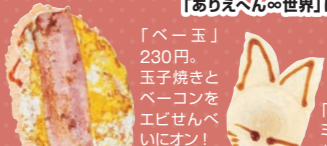
「関東焼」1袋2枚入り70円、20袋で1200円の「サービス袋」なども

# 懐かしの駄菓子子を調理してさらにおいしさアップ!

**駄菓子屋リュウ君の店**  
だがしやリュウくんのみせ

テレビ朝日「ウラ織れちゃいました」  
テレビ東京「ありえへん∞世界」に出た!!

船橋駅からほど近い住宅街にある世にも珍しい「駄菓子料理店」。昭和のような雰囲気と店主の松田さんご夫婦の人柄もあって、近所の子もたちに大人気だ。駄菓子に火を通すという発想で、大人も目からウロコの新食感メニューに生まれ変わる!



「ペー玉」230円。玉子焼きとベーコンをエビせんべいにオン!

「水あめせんべい」150円。ミルクせんべいがかわいいネコに早変わり!



店名の「リュウ君」は愛犬の名前だそう



店主の松田さんは童話作家、猟師など多彩な顔を持つ

# 行列が途切れない、地元客に愛されるお肉屋さん

**肉のさかき**  
にくのさかき

TBS「マツコの知らない世界」  
フジテレビ「Live News イット」に出た!!

芝山団地商店街にある人気の肉店「肉のさかき」。客足が絶えず、常に活気にあふれている。名物の「とんころ」は、ほんのりとしたイモの甘みと肉のうまみのバランスが絶妙なコロッケ。種類豊富な揚げものの香りに食欲をそえられる。



団地の中にある路面店で、夕方には行列もできる

☎047-468-1771 ■10:00~19:30  
休 月曜 ■12台 ■船橋市芝山3-10-2  
■東葉高速線飯山満駅から徒歩6分

サツマイモとジャガイモを豚肉で巻いて揚げた「とんころ」1個 145円



ふなはし  
ローカル  
「ふなロケ」



市の撮影支援窓口「ふなロケ」では、映画やドラマ、バラエティ番組など、さまざまな撮影がスムーズに行えるようサポート。撮影実績やロケ地はHPで公開している。

# テレビにも 出た!! 話題のあの店

船橋には、テレビで取り上げられることで話題になった「店、人、モノ」などが数多くあるって知っていますか? 今回はその部をご紹介します!

地域のハブとなるすてきな場所作りを

Cour café

フョカフェ

看板メニューはフレンチトースト。市内の「LE LiEN」のパン、「押木養鶏場」の卵・紅孔雀、北海道産の牛乳と生クリームを使い、焼き上げている。コーヒーも、隣の「ふくろう珈琲」で焙煎したスペシャルティコーヒー豆を使用。

☎047-436-8085 ☎9:00~17:00(LOは16:00、ドリンクLOは16:30) ☎無休 ☎6台(ふくろう珈琲と共用) ☎船橋市行田1-45-17 ☎東武アーバンパークライン塚田駅から徒歩5分



ひんやり食感の「フレンチトースト アラモード」1150円。11時からオーダー可能



不動の人気を誇る「プレーンフレンチトースト」770円



天井が高く、大きな窓が気持ちいい店内

行列ができるおしゃれなカフェ

CHILL KITCHEN

チルキッチン

こだわりのメニューとおしゃれな店内が話題のカフェ。プリンや自家製ケーキなど、スイーツを目当てに来る人も多いが、ガバオライスやタコライスなどの食事メニューも好評。夏季限定だった「クリームチルソーダ」は人気定番メニューに。近隣には姉妹店「CHILL KITCHEN BASE」もオープン。

☎047-778-0211 ☎11:00~17:00(LOは16:00、変動あり) ☎水曜、不定休 ☎2台 ☎船橋市東船橋2-9-9 ☎JR東船橋駅から徒歩すぐ



店頭にもおしゃれなアンティーク家具が



濃厚バニラアイスのがった「クリームチルソーダ」700円。季節限定フレーバーも登場



「懐かしの自家製プリン」580円。13時からオーダー可能

くつろぎ&楽しく過ごす

おしゃれカフェ

「まっふる船橋」  
全域マップは  
こちら



船橋には、心地よく過ごせるカフェがいっぱい!

自家製のおいしいスイーツや、ていねいに淹れられたこだわりのコーヒーをいただきながら、カフェ時間を楽しもう。

緑に囲まれたテラス席でゆっくりカフェ時間

トレーラー cafe 銀色

トレーラーカフェざんいる

店名のとおり、銀色のトレーラーを利用したカフェ。トレーラーの中にキッチンとテーブル席があり、緑がいっぱいの庭にはテラス席も。曜日によっては、夕方から、庭にあるかわいい小屋がおでんのお店に早変わり。夏にはビアガーデンになるとのこと。店主の奥さんが営むフォトスタジオも併設。



住宅街ということ忘れてしまう開放的なテラス席



☎047-496-8756  
☎11:00~16:00(LOは15:30)  
☎月・火曜 ☎7台  
☎船橋市坪井町744-8  
☎東武高速線船橋日大前駅から徒歩10分

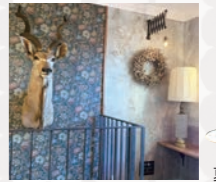
「銀色ブレンドコーヒー」450円と、自家製の「チーズケーキ」300円

カレーとパフェの最強コンビをセットで

256nicom

ニコム

2023年2月にこれまでの店舗の向かいに移転リニューアル。メニューはカレーとパフェの組み合わせで、カレーの種類が選べる。カレーとパフェのコースは3700円から。カレー単品でも注文できる。カレープレートは1600円から。味はもちろん、ビジュアルもいのでファンが多く、行列必至の人気店だ。



すてきなインテリアが配された雰囲気のある店内



夏はインパクト大のかき氷が登場。丸いフォルムがかわいい

☎12:00~22:00(LOは21:00 日曜は20:00)  
☎火・水曜 ☎なし ☎船橋市本中山1-16-4  
☎京成本線京成中山駅から徒歩すぐ  
※14歳以上入店可。店舗裏のガレージ席は年齢制限なし



バナナの葉に盛られた「南インドカレープレート」。3種類のカレーが付き



パフェは旬のフルーツが使われるのでリピータになる。写真は、いちごのパフェ「Noël」

茶の湯のような心で淹れるこだわりの一杯



ほろ苦さと甘さが絶妙な「茶釜プリン」450円、ブレンドコーヒーの「光香」650円



落ち着いた和の空間でコーヒーを味わえる



食べたら納得のおいしさ。「カフェ漬けセット」1100円。なんと茶漬けならぬコーヒー漬け

珈琲茶房 光香

こーひーさぼうこうか

香り、味わいが最大限に引き出せる茶の湯の心で淹れた自家焙煎コーヒーが自慢。おすすめは、スイーツなら「珈琲×牛乳プリン」で、新食感が楽しめる。食事系なら「カフェ漬けセット」。お茶漬けのようにコーヒーをご飯にかけていただく、「和香」というほうじ茶のようなコーヒーで、ご飯とよくマッチする。

☎090-7247-4103 ☎7:20~18:00 ☎火曜、第3金曜の午後 ☎なし  
☎船橋市二和東5-8-23 ☎新京成線二和向台駅から徒歩4分  
※第3金曜の13:30~17:00は光香in行徳~ニュースター事務局までポップアップ出店

船橋をコーヒーで暮らし豊かな街に

PHILOCOFFEA201

フィロコフィアにいまるいち



シングルオリジンの「ハンドドリップコーヒー」500円、バスクチーズケーキ550円。スイーツはドリンクとセットで50円引きに

アジア人初のWORLD BREWERS CUPで世界チャンピオンになった粕谷哲さんと、船橋コーヒータウン化計画の発起人である梶真佐巳さんが共同で設立した店。「クリーンで後味が心地よく続く」スペシャルティコーヒーをゆっくりと味わえる。コーヒーやラテとのペアリングを考えたスイーツも提供している。

☎047-401-5950 ☎10:00~18:00 ☎不定休  
☎なし ☎船橋市本町2-2-13 浦口ビル2F ☎京成本線京成船橋駅から徒歩6分、JR船橋駅から徒歩8分



コーヒーは、目の前で一杯一杯ていねいに抽出される

旬の素材で体のことを考えたヘルシーメニュー

CHIKA CHI CAFE

チカチカカフェ

体にいいものを食べてほしいという思いがこもったメニューを提供。おすすめはシフォンケーキで、スイーツ系の甘いものからブルーベリーなどの果物や人参、春菊などの野菜を使ったものまで週替わりで用意されている。ランチは、「プレートランチ」と「ドリアラランチ」の2種類。

☎070-8560-1672 ☎11:30~19:00(LOは18:30)  
☎日~火曜 ☎なし ☎船橋市上山町3-641-15  
☎東武アーバンパークライン馬込駅から徒歩6分



店内とエントランスは、グレーでシンプルに統一



「シフォンケーキ プレーン」650円。船橋の養鶏場の平飼卵を使用

前菜、日替わりのメイン、玄米ごはん、スープと品数が多い「プレートランチ」1700円

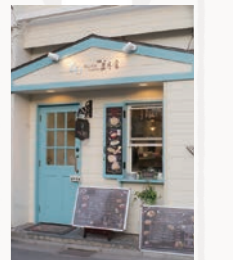
おしゃれカフェでそば粉ガレットとクレープを

葉月舎

はづきしゃ

船橋駅からほど近いガレット専門店。定番のハムやほうれん草を使ったものから、シーザーサラダやラタトゥイユといった珍しいガレットまでラインアップ。塩バターキャラメルなどデザート系のクレープも充実。アレルギーがあれば、そば粉のガレットを小麦粉に変更することも可能。

☎047-425-5040 ☎11:30~23:00(LOは22:00)、日曜、祝日は~22:00(LOは21:00) ☎月・火曜 ☎なし ☎船橋市本町4-16-32 ☎JR船橋駅-京成本線京成船橋駅から徒歩3分



やさしいパステルカラーのエントランス



「クレープ、ベリーベリー」900円。甘ずっぱいベリー系のクレープは Teppan

グリュイエールチーズがかかった「木の子」のガレット」1100円



太宰治 & 川端康成

# 文豪ゆかりの地&文化財をめぐるコース

コースマップはこちら



※自転車走行禁止エリアでは、自転車から降りるなどルールを守って通行してください

こんなコース

船橋で執筆活動をしていたことがある文豪・太宰治と川端康成。残念ながら、滞っていた割烹旅館や借家はすでにないが、ゆかりの場所や碑などをたどると、彼らがここで過ごした日々を思いをはせることができる。人や車に注意して、ゆっくり自分にちょうどいいペースで走ろう。

## 滝の湯

たきのゆ

浴槽は3つあり、温度設定はぬるめと熱めがある

開店前から常連客が並ぶ、地元で愛されている銭湯。1948年開業で、今も昔ながらに薪で焚いている。手ぶらでもOKなのでフラットと行ってみよう。

- ☎047-334-4984 ■15:00~22:00
- ☎月・火曜(祝日の場合は営業) ■大人480円、12歳未満170円、6歳未満70円(タオル・ボディソープ・シャンプー・リンスなどは販売)
- ☎3台 ■船橋市本中山2-3-1
- ☎JR下総中山駅から徒歩7分



市内の銭湯はこちらをチェック!



### START

ハローサイクリング  
船橋駅南口ステーション  
ハローサイクリング  
ふなばしえきみなみぐもステーション  
☎船橋市本町1-3-26

### 九重橋

ここのはし

太宰治の旧宅が近くにあったことから、九重橋の欄干には、太宰の肖像と、代表作『走れメロス』の一節が刻まれた、本の形のレリーフがある。  
☎船橋市宮本1-29付近

### 文豪・太宰治が住んだ旧宅近くにかかる橋



海老川にかかる13の橋のちょうど真ん中の7番目の橋

### 太宰治旧宅跡

だざいおさむきゅうたくあと



### 太宰治が初代と過ごした旧宅跡地に碑が立つ

自身の回想記「十五年間」に「千葉船橋町の家が最も愛着が深かった」とある

### 御蔵稲荷神社

おくらいなりじんじゃ



赤い鳥居が目をひく、趣のある神社

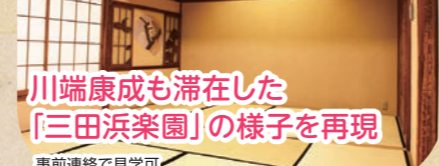
### 「晩年」の口絵写真に登場するお稲荷さん

太宰治が船橋滞在中に発行された、最初の単行本である『晩年』。その口絵写真に使われている、お稲荷さんの狐の石像を背景にした太宰の写りが撮影されたのが、この御蔵稲荷神社だとする説もある。

☎拝観自由 ■なし  
☎船橋市本町4-31-20

### 月廻家

つきの家



### 川端康成も滞在した「三田浜楽園」の様子を再現

事前連絡で見学可  
船橋市湊町2丁目にかつて割烹旅館や遊園地からなる「三田浜楽園」があり、文豪・川端康成はそこに滞在して小説『童謡』などを書いた。船橋市中央公民館3階にある第三和室(茶室)は、「三田浜楽園」の客室(離れ)だった「月廻家」の部材の一部を移設し、当時の様子を再現。

☎047-434-5551(船橋市中央公民館) ■9:00~17:00  
☎原則毎月最終月曜 ■なし ■船橋市本町2-2-5

### 美容院に併設する緑いっぱいのカフェ

喫茶店ダイジングー  
きつさてんダイジングー

美容師をする気さくなオーナーが営むカフェ。店名は向かいの船橋大神宮からネーミング。観葉植物が配されたおしゃれな店内で、おいしいカフェごはんが楽しめる。おすすめは「ドライカレー」や「THE ナポリタン」など。

☎047-460-7678 ■9:00~18:00  
☎火曜、月曜隔週、水曜隔週 ■なし  
☎船橋市宮本2-9-1 第2とかわビル1F B号室



リゾート感があってくつろげる店内



ランチの「ドライカレー」はドリンク・サラダ・スープ付きで980円

### 意富比神社(船橋大神宮)

おおひじんじゃ(ふなばしだいじんぐう)

船橋市域最大の神社。ヤマトタケルノミコトが東国平定の際、アマテラスオオミカミを勧請し祈願したので始まりといわれる。境内には、船橋大神宮を庇護した徳川家康・秀忠などを祀った極彩色の常磐神社など、見どころがたくさん。

☎047-424-2333 ■境内自由  
☎70台 ■船橋市宮本5-2-1



家康を楽しませるために始まったとされる子ども相撲(10月)



境内の神楽殿で、年に数回神楽が催される

### 和洋折衷の灯明台は千葉県指定有形民俗文化財



極彩色の常磐神社。千葉県建築文化賞優秀賞を受賞したことも



木造瓦葺×六角形の灯室は、現存する灯明台としては最大規模

### 太宰治文学碑・夾竹桃

だざいおさむぶんがくひ・きょうちくとう

この夾竹桃は、太宰が、もともと隣人宅にあったものを譲ってもらったとされる木だ。夾竹桃の隣には太宰の文学碑と説明板も設置されている。

☎船橋市本町2-2(船橋市中央公民館)



### 太宰治の旧宅にあった夾竹桃が今も残る

太宰自身も眺めていた木だと思つと感慨深い



野外彫刻「ふれあい」

### 川端康成文学碑・三田浜塩田碑

かわばたやすなりぶんがくひ・みたはまえんでんひ

塩田の跡地に昭和初期にできたのが「三田浜楽園」で、にぎわっていた当時の写真が載った説明板が碑の前にある。

☎船橋市湊町2-8(湊町2丁目公園内)

### 川端康成ゆかりの船橋は昭和初期まで塩田だった



『童謡』の一部が記された文学碑。内容から、舞台は「三田浜楽園」とされている

### GOAL

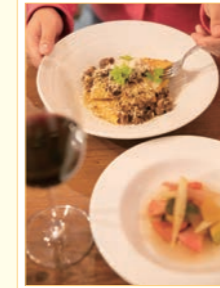
ハローサイクリング  
浜町公民館ステーション

ハローサイクリング はまちょうこうみんかんステーション  
☎船橋市浜町2-1-15



船橋港親水公園

### ワインと合うおいしいイタリアンを気軽に



### CERBIATTO

チェルビアット

店名は「小鹿」という意味のイタリア語。肩ひじ張らないすてきな店で、カウンター席もあるので、ひとりでの来店でも気兼ねなくゆっくり過ごせる。

☎047-316-2081 ■17:00~23:30(LOは23:00) ■月曜 ■なし ■船橋市本中山3-20-3-103 ■JR下総中山駅から徒歩

☎「パッパレツェ」(自家製)蝦夷鹿のラグーと栗 1540円、「彩り野菜のピクルス」440円

### 地下300mからくみ上げる天然ラジウム鉱泉



蒸場で薪をくべる作業を素々とこなす店主の菅原さん

### サイクリング後は… 銭湯&ひとり飲みにgoodな店

サイクリングを満喫したら、いつもより大きな湯船でゆっくり疲れを癒やそう。汗を流してサッパリしたら、おいしい料理とお酒が楽しめる、ひとり飲みビギナーも達人!?もウェルカムなお店へ!

### 船橋温泉 湯楽の里

ふなばしおんせん ゆらのさと

「滝風呂」「寝湯」「壺湯」などの露天風呂や内湯、サウナがそろった温浴施設。源泉は200万~300万年前の海水が変化したものとされ、保温効果に優れた「熱の湯」とも呼ばれる。

☎047-495-2626 ■9:00~翌1:00(最終入館は24:00)

☎無休 ■大人800円、4歳~小学生400円(土・日曜、祝日、特定日は大人950円、4歳~小学生500円)、3歳以下無料  
☎180台 ■船橋市山手3-4-1  
☎東武アーバンパークライン 塚田駅から徒歩10分



足を伸ばしてゆったり浸かりたい露天風呂

一人で浸かれるちょっとぜいたくな「壺湯」

### オキナワン居酒屋でいーちゃー(酔っ払い)に!

### いーちゃー村

いーちゃーむら

沖縄出身の店主・荻堂さんがみずから内装を手がけた沖縄テイスト満点の店。料理はどれもさすがの地元の味で、とくに「シーザータコライス」と「ソーキそば」がおすすめ。

☎047-422-0400 ■17:00~翌1:00(LOは0:30) ■月曜 ■3台 ■船橋市北本町2-44-12 ■東武アーバンパークライン 塚田駅から徒歩



コの字形のカウンター席とテーブル席がある

「シーザータコライス」770円、「生搾りシークワーサーソー」638円

# のんびり 船橋 おひとりさま サイクリング

プラン 1 全行程約14km 東京湾にそそぐ、海老川の13の橋をめぐる

サイクリングがおすすめな3つのワケ

- 川や海が近いので水辺を走って気持ちいい!  
東京湾に面する船橋には、市中央部を流れる海老川沿いなど、水辺近くに感じながらサイクリングできるエリアがたくさんある。
- のどかな風景とすてきなカフェ時間、両方が楽しめる!  
のんびり過ごせる公園や、すてきなカフェが点在する船橋。自転車だと渋滞もなく移動できて快適。
- 借りる&返却がカンタンなシェアサイクルが充実!  
サイクリングは、乗り慣れているマイ自転車が一番。でも最近では、借りた場所と別の場所に返せるシェアサイクルも充実。「ハローサイクリング」は事前登録しておけば、予約も当日のレンタルも簡単にできる。

「ハローサイクリング」公式サイト



黄色い案内板が目印。ヘルメットは持参しよう

全域マップでその他のスポットもチェック!

「まっふる船橋」で紹介しているスポットもチェックできるので、自分だけのコース設定ができ、さらにサイクリングがおもしろくなる。

「まっふる船橋」全域マップはこちら



## 海老川河口から源流までたどるコース

こんなコース

船橋市内を流れる海老川を、東京湾に流れ込む河口近くから源流の行者滝まで、13本の橋を目印にさかのぼってみよう。途中で、市場でのランチや石材店が営むカフェ、歴史ある神社などに寄り道ができるコース。



海老川ジョギングロードは、ソメイヨシノやヤエザクラなど約500本の桜が並ぶ市内有数のお花見スポット。自転車を降りてゆっくり散策しよう

GOAL

ハローサイクリング 飯山満駅ステーション  
ハローサイクリング はさまえきステーション  
船橋市飯山満町2-1053-5

行者滝不動滝から流れ出る冷たい湧き水は、地域住民にはおなじみの湧水



ここが海老川の源流! 行者滝が流れる寺

御瀧山金蔵寺(御瀧不動尊)  
おたきさんこんぞうじ(おたきぶどうそん)  
047-448-2833(受付時間9:00~16:00)  
拝観自由 約100台  
船橋市金杉6-25-1

海老川の源流である行者滝(不動滝)が境内にある寺。ほかにも、不動明王を含む五大明王を祀る本堂、十一面観音を祀る観音堂など、見どころがたくさん。



参道を抜けた先に広がる弁天池をゆったりと散歩

石和カフェ いしかずカフェ  
047-438-5330  
10:00~16:00(LOIは15:30)  
水・木曜 11台  
船橋市馬込町1193

石材店が営む珍しいカフェ。墓石の形のクッキーを添えた「お墓シェイク」や、墓石にも使われる石の臼で挽くコーヒーなど、石材店ならではのメニューがおもしろい。

「お墓シェイク」550円。はちみつバナナシェイクに黒胡麻が入り、石の模様を表現



石臼でコーヒー豆を挽く感覚が新鮮! 「石臼挽き体験コーヒー」550円



「バイクドチーズケーキ」400円。

東京湾はすぐそこ! 海老川下流にかかる橋



係留されている船が並ぶ風景に風情を感じる

START ハローサイクリング 大神宮下駅ステーション  
ハローサイクリング だいじんぐうしたえきステーション  
船橋市宮本2-9

船橋橋 ふなばしはし  
047-438-1193

海老川の13の橋のうち、河口付近の国道14号にかかる橋。橋の親柱には「海へのロマン」をイメージした親子のカッパの像がのっている。

船橋市本町3-13

船橋はどうして船橋? ここに地名発祥の地の碑が

「船橋」は舟を並べて板を渡し、橋の代わりにしたことに由来



この先は長距離のため、自転車のバッテリー残量をチェック!

鷹匠橋 たかじょうはし  
500m

八栄橋 やさかえはし  
500m

向田橋 むかいだはし  
2900m

石臼で自ら豆を挽いたコーヒーでひと休み



ほっこり...

コースマップはこちら



※自転車走行禁止エリアでは、自転車から降りるなどルールを守って通行してください



狭い道路に気を付けて!

自転車に乗る際は動きやすい格好で!



橋を渡るだけでは気づかない、巨大な船首!

船橋御殿跡 附 東照宮  
ふなばしごてんあとつたりとうしょうぐう

慶長19(1614)年頃、東金周辺に鷹狩りに出かける徳川家康のために船橋御殿が造られ、2代将軍・秀忠も利用していたが、将軍家の東金周辺での鷹狩りがなくなったことで、御殿は廃止。その後、船橋大神宮の宮司の富氏が御殿跡に家康を祀る東照宮を建立したと伝わる。

拝観自由 なし 船橋市本町4-29付近

家康の鷹狩りのための御殿跡に立つ東照宮



船橋市指定文化財。日本一小さい東照宮ともいわれている

船橋市地方卸売市場 ふなばししほうおるしうりしじょう  
047-424-1151 6:00~13:00(店舗により異なる)  
日曜、祝日、市場休業日(詳細はHPを確認) 400台  
船橋市市場1-8-1 funabashi-ichiba.jp

市場には生活雑貨などを扱う店舗のほか飲食店もある。市場の活気を感じながら、ふだんとひと味違った食事や買い物を楽しもう。



リーズナブルに買えるのも市場の魅力

新鮮素材いっぱいの市場を満喫!



新鮮な魚介や野菜が手に入る「ふなばし菜市」。偶数月第1土曜に開催



体験型の見学ツアー「わくわく市場探検隊」では-50℃の冷凍庫にも入れる

富士見橋 ふじみはし  
300m

太郎橋 たろうはし  
400m

新海老川橋 しんえびがわはし  
130m

サーモンといくらがたっぷりのった、迫力の「海鮮親子丼」1800円(大乃家食堂)



いろいろな魚介がっぺんに味わえる「海鮮丼」1500円(大乃家食堂)



おひとりさまマップ

# 船橋

