

# 激変する風景 ～昭和41年(1966)頃から10年で一変する習志野台～



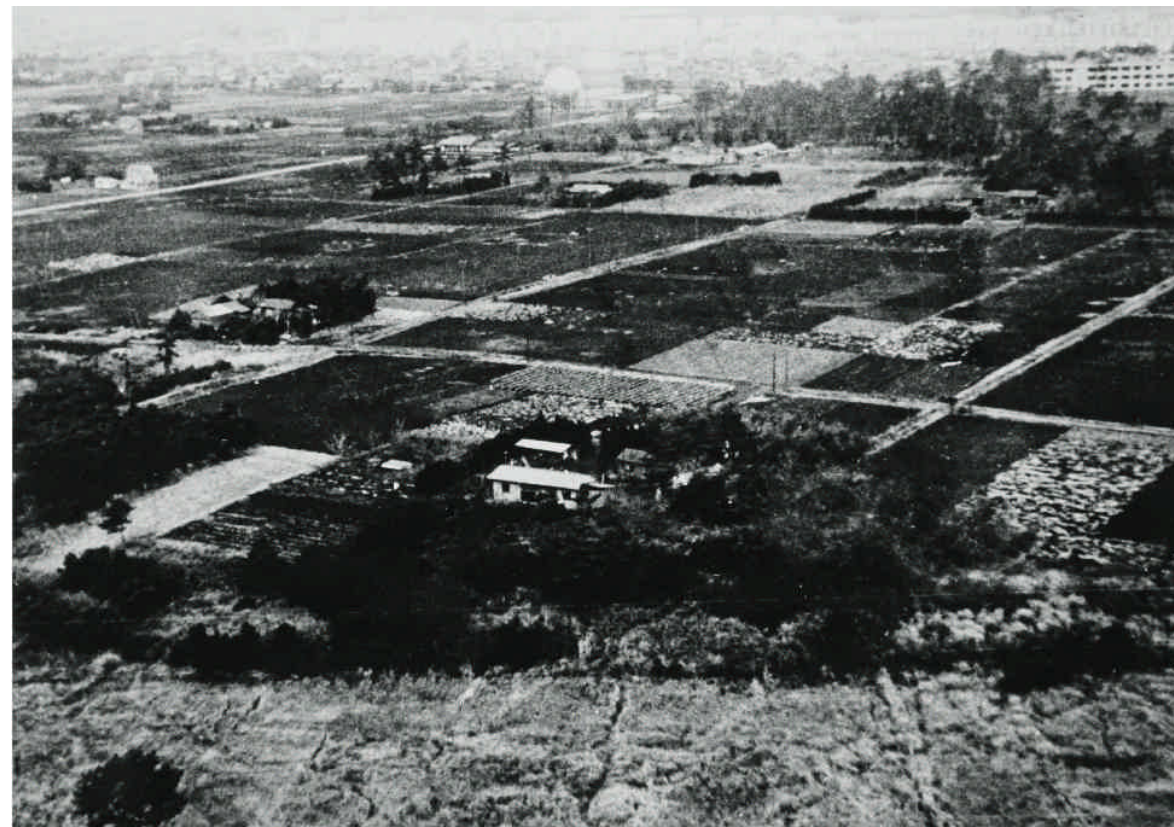
オープン当初の北習志野駅  
1966年に新駅として登場した。  
(新京成初の高架駅だった)

③現在ガストの周辺【①～③は、同じ場所】



①成田街道と実籾街道の交差路

②北習志野駅前道路



現在の習志野台第一小学校周辺(1965年撮影)



1968年頃に撮影された習志野台(開拓農地は全て宅地に・・・)