

# 塚田児童ホームだより **あかひふうせん**

令和6年 **8**月号

塚田児童ホーム  
船橋市前貝塚町601-1  
TEL/FAX 047-439-9299

塚田児童ホーム



市ホームページでは児童ホームだよりがダウンロードできるほか、トピックスのページで事業の様子を写真つきで紹介しています。ぜひ、ご覧ください！

塚田・西船・本中山・法典児童ホーム同時イベント！

## 夏チャレ

日時：第1弾 8月 1日（木）～11日（日）

「パカッとおとし」

第2弾 22日（木）～31日（土）

「ミッケ記憶力チェック」

終日

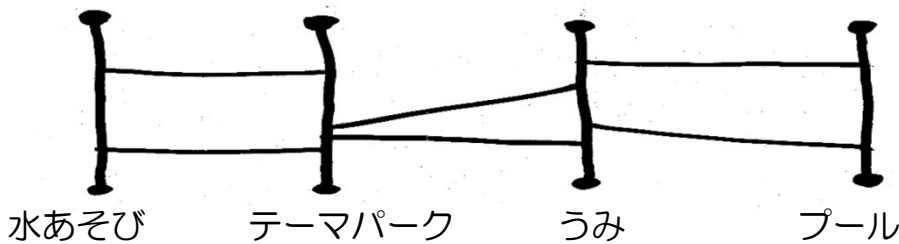
対象：小学生

場所：事務室前

当日自由参加

※事務室にもうしこんでね。

なつのおそびあみだくじ



月	火	水	木	金	土	日
			1 夏チャレ ペパチャ	2	3	4
5 おやすみ	6 夏チャレ ペパチャ	7	8	9	10	11 閉館日 (山の日)
12 (振替休日) おやすみ	13 (振替休館日) おやすみ	14	15	16	17	18
19 おやすみ	20 ペパチャ	21	22 夏チャレ	23	24	25
26 おやすみ	27 夏チャレ ペパチャ	28	29	30	31	

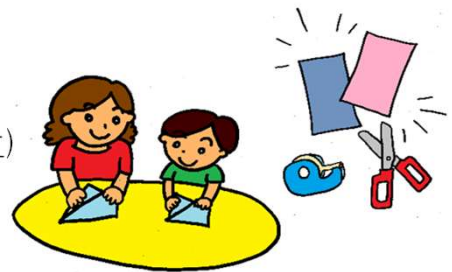
# ペーパーチャレンジ

日時 8月1日(木)～11日(日)、20日(火)～31日(土)  
終日

対象 乳幼児 小中学生

場所 集会室、制作室、廊下

内容 シール貼りや折り紙、工作などの中から自分の好きなものを選んで遊べます！



## 9月の教室の 申し込みは9月3日(火)からです

### なかよしタイム

日時 9月6日(金)

午前10:30～11:00

対象 2・3歳 (R2.4/2～R4.4/1生まれ)  
事前申し込み☆定員12組☆(先着順)

場所 制作室

内容 ふれあい遊び、簡単な制作他

## 子育て支援センター個別相談

当日  
自由参加

日時 9月5日(木)

午前10:00～11:30

対象 乳幼児

子育て支援コーディネーターが  
来ます。子育ての悩みを  
相談してみませんか？



開館時間：午前9:00～午後5:00

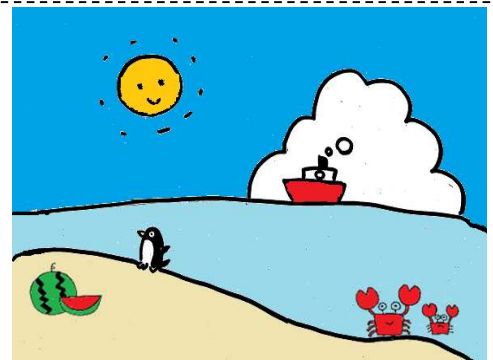
ランチタイム(正午～午後1時)の利用方法は館内掲示をご確認いただくか  
児童ホームにお問い合わせください(小学生も利用できます)。

小学生は正午から午後1時までの間、居場所として図書室を利用することができます。

★児童ホームのフリースペース等を活用して中高生向けに学習スペースを提供します。  
宿題や勉強にぜひご利用ください。

## まちがいさがし

ちがうところが  
3つあるよ！  
児童ホームへ  
いってこたえを  
いってみよう！



### \*..... 児童ホームの利用方法とルール .....

- 入館時に『入館票』の記入が必要です。  
お名前、連絡先、学校名を確認させていただきます。
- 感染症の流行により、小学校等が休校や学校・学年閉鎖となった場合、該当の学校・学級・学年のお子さまは、児童ホームを利用することはできません。
- 小学生以上のお子さんが来館時に入館票に記入する電話番号は、事故、忘れ物や災害時に必要です。連絡先の記入ができない場合、入館できません。  
自分で記入ができるように、メモを持たせる等の対応をお願いいたします。
- 入館時には手指の消毒、または石鹸による手洗いをお願いします。  
ハンカチはご持参ください。