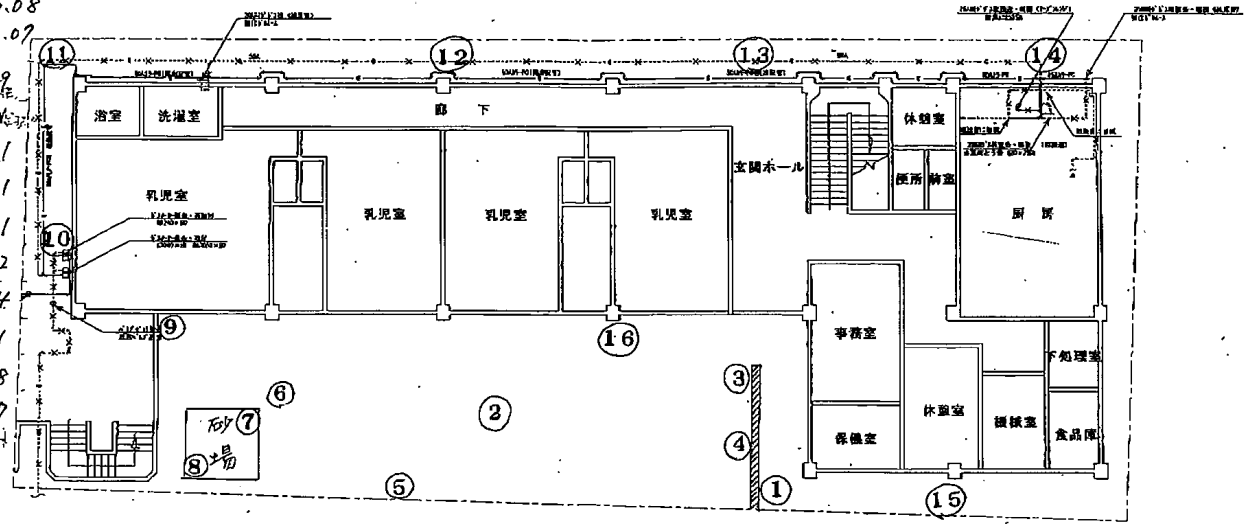


# 本町保育園

- ① 入口 0.08
- ② 園庭(狭) 0.08
- ③ 植込 0.07
- ④ 園庭 0.07
- ⑤ 園庭(大) 147.0.08
- ⑥ 園庭(狭) 0.07
- ⑦ 砂場 0.08
- ⑧ 砂場 0.08
- ⑨ 園庭 12.0.1
- ⑩ 植込 0.11
- ⑪ 裏口 0.11
- ⑫ 植込 0.12
- ⑬ " 0.14
- ⑭ " 0.11
- ⑮ 園庭(大) 0.08
- ⑯ 園庭(大) 0.07



19714	NO. 17	名称	本町保育園	用途	児童福祉施設	所在地	東京都中央区本町	設計者	鳥居清太郎	スケール	1/200	設計年	昭和25年	設計者	鳥居清太郎
-------	--------	----	-------	----	--------	-----	----------	-----	-------	------	-------	-----	-------	-----	-------