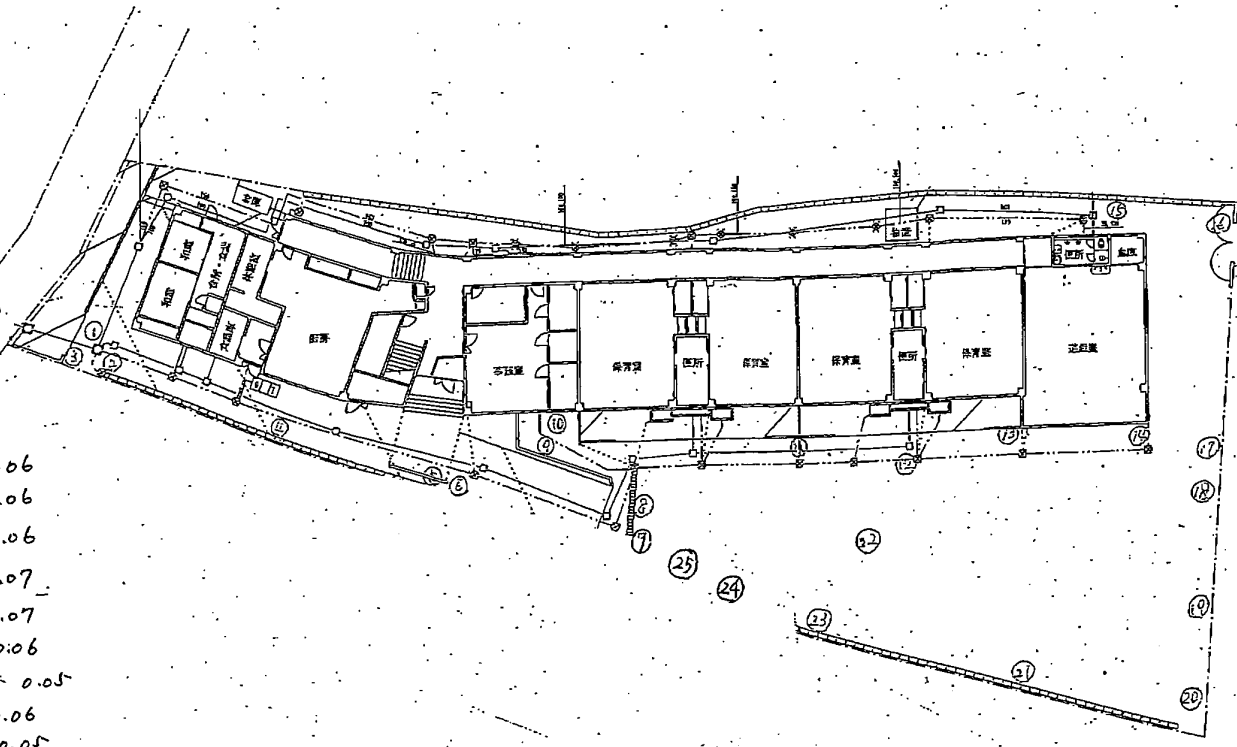


No. 102

宮本第二保育園



- ① 植込 0.06
- ② 柵 0.06
- ③ 園入口 0.06
- ④ 側溝 0.07
- ⑤ 雨樋下 0.07
- ⑥ 側溝 0.06
- ⑦ 木下植込 0.05
- ⑧ 側溝 0.06
- ⑨ 植込 0.05
- ⑩ 植込 0.07
- ⑪ 花壇 0.05
- ⑫ 雨樋下 0.07
- ⑬ 花壇 0.07
- ⑭ 園庭 0.06
- ⑮ 側溝 0.07
- ⑯ 園入口 0.06
- ⑰ 園庭木下 0.06
- ⑱ 砂場 0.06
- ⑲ 園庭木下 0.06
- ⑳ 園庭 0.06

- ㉑ 園庭木下 0.06
- ㉒ 園庭中央 0.06
- ㉓ 園庭 0.06
- ㉔ シンク下 0.07
- ㉕ 側溝下 0.05

凡例

記号	名称
——	污水管
----	雨水管
----	給排水管
□	インポート柵
☒	ため柵
☼	遊具柵
⊙	小口径供
----	給水管 (HVP)
----	送気管
----	給湯管 (GTP) - 検査用先行管

船橋市立宮本第二保育園

1/200

図面番号	2
図面枚数	10