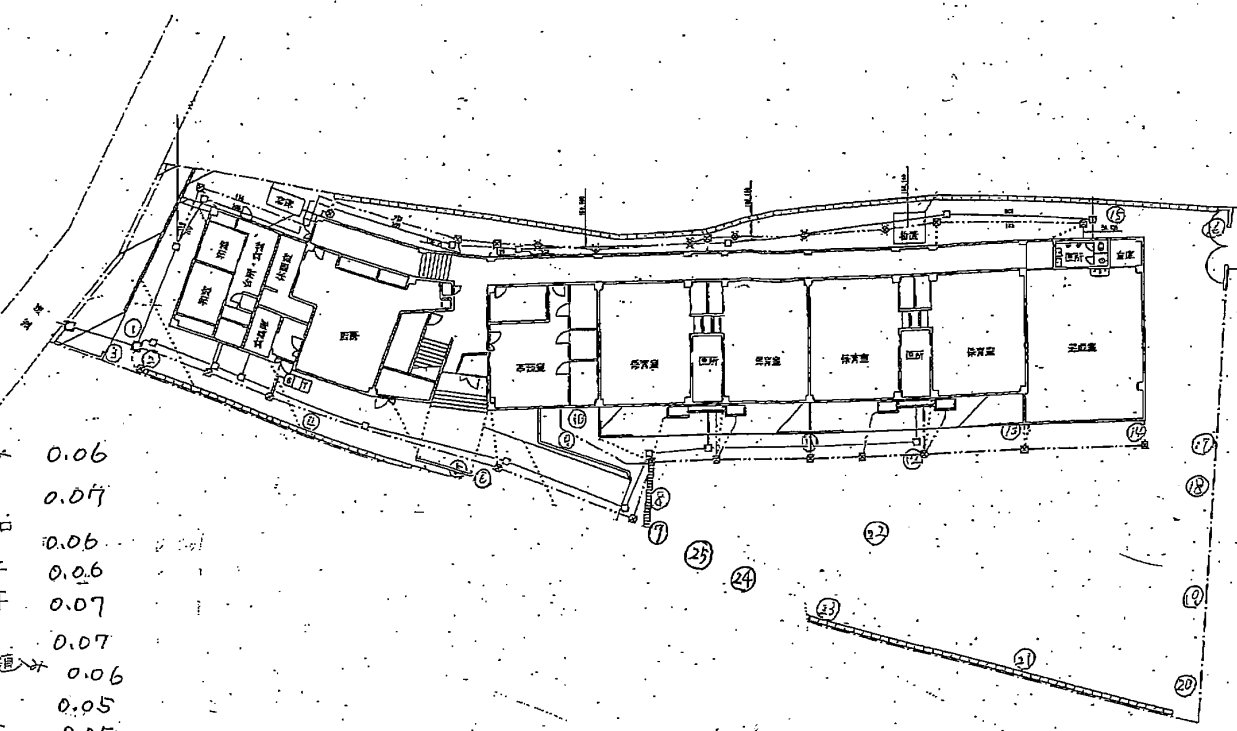


園本第二保育園



- ① 植込 0.06
- ② 軒 0.07
- ③ 園入口 0.06
- ④ 側溝 0.06
- ⑤ 雨樋下 0.07
- ⑥ 側溝 0.07
- ⑦ 木下植込 0.06
- ⑧ 側溝 0.05
- ⑨ 植込 0.05
- ⑩ 植込 0.05
- ⑪ 花壇 0.05
- ⑫ 雨樋下 0.05
- ⑬ 花壇 0.06
- ⑭ 園庭 0.05
- ⑮ 側溝 0.07
- ⑯ 園入口 0.05
- ⑰ 園庭下 0.06
- ⑱ 砂場 0.06
- ⑲ 園庭下 0.06
- ⑳ 園庭 0.06

- ㉑ 園庭下 0.06
- ㉒ 園庭中央 0.06
- ㉓ 園庭 0.06
- ㉔ ジョウシキ下 0.06
- ㉕ 鉄棒下 0.06

凡例

記号	名称
———	污水管
.....	雨水管
———	給水管
□	インポート樹
⊗	ため樹
☼	透透樹
⊙	小口径樹
———	給水管 (HVP)
———	通気管
———	給湯管 (HVP)-標準用先行管

船橋市立宮本第二保育園		縮尺	1/200
作成		図面番号	2/10