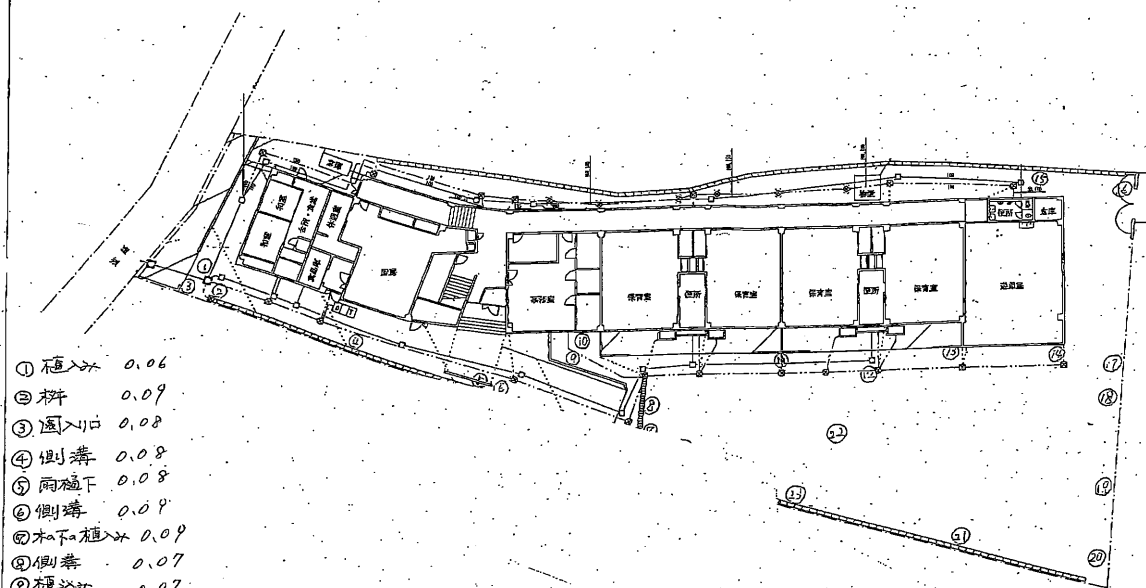


船橋市立宮本第二保育園



- ① 植込 0.06
- ② 軒 0.09
- ③ 園入口 0.08
- ④ 側溝 0.08
- ⑤ 雨樋下 0.08
- ⑥ 側溝 0.09
- ⑦ 木下植込 0.09
- ⑧ 側溝 0.07
- ⑨ 植込 0.07
- ⑩ 植込 0.08
- ⑪ 花壇 0.09
- ⑫ 雨樋下 0.08
- ⑬ 花壇 0.09
- ⑭ 園庭 0.07
- ⑮ 側溝 0.09
- ⑯ 園入口 0.06
- ⑰ 園庭木下 0.07
- ⑱ 砂場 0.1
- ⑲ 園庭木下 0.09
- ⑳ 園庭 0.08

- ㉑ 園庭木下 0.09
- ㉒ 園庭中央 0.08
- ㉓ 園庭 0.07
- ㉔ 園庭木下 0.07
- ㉕ 砂場木下 0.08

凡例

記号	名称
———	汚水管
.....	雨水管
———	雑排水管
□	インバート溝
⊗	ため池
☼	湧出池
⊙	小口整機
———	給水管 (HVP)
———	通気管
———	給湯管 (HVP) - 科未用先行管

船橋市立宮本第二保育園

縮尺 1/200

2/10

4