

施設の特徴

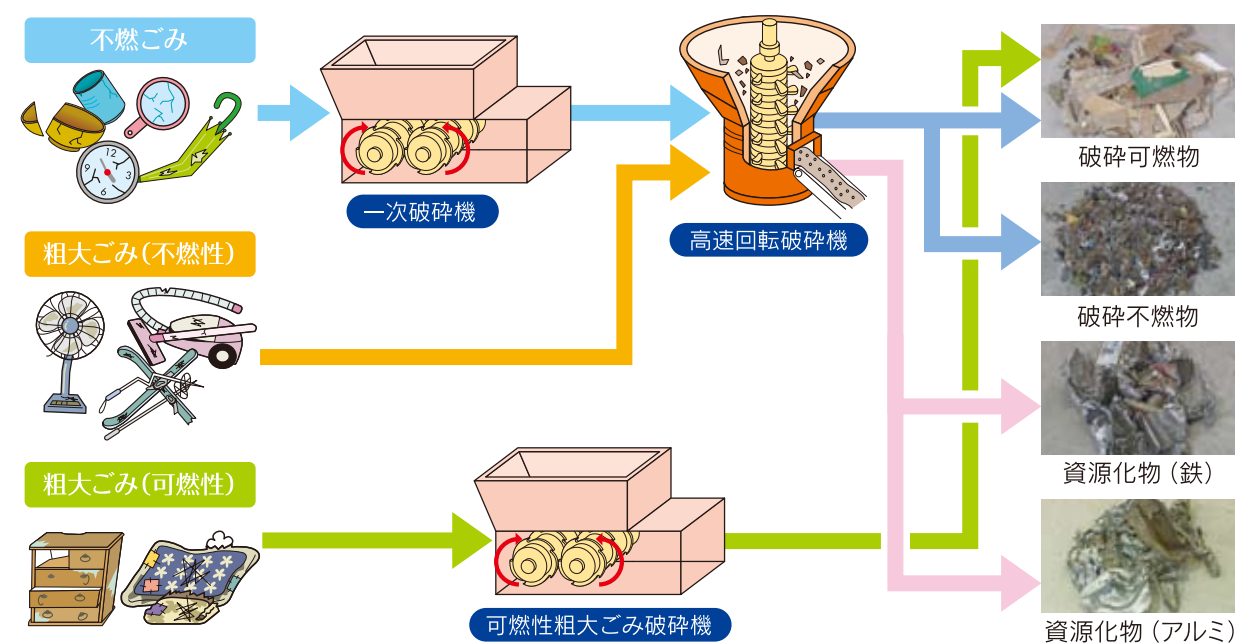
- 1 不燃ごみ・粗大ごみから資源を取り出すリサイクル施設**
循環型社会に対応し、不燃ごみや粗大ごみの中から資源化物を回収することを目的としています。
- 2 周辺へ影響を与えない環境にやさしい施設**
ごみの処理工程で発生する粉じんや臭気は、施設内の各種装置により処理されます。

施設概要

- | | |
|--------------------------------|---------------------------|
| ■事業主：船橋市 | ■敷地面積：8,426.55㎡ |
| ■施設名称：船橋市西浦資源リサイクル施設 | ■建築面積：2,470.20㎡ |
| ■所在地：船橋市西浦1-4-2 | ■延床面積：3,174.74㎡ |
| ■処理能力：不燃ごみ 29t/日
粗大ごみ 34t/日 | ■構造：鉄骨鉄筋コンクリート造、鉄骨造地上3階 |
| | ■工期：平成23年3月28日～平成25年3月31日 |

破砕機の特長

搬入されたごみは、破砕機でたたき・砕き・切断して細かくし、資源化物、破砕可燃物、破砕不燃物に選別されます。



施設案内図



船橋市西浦資源リサイクル施設

- | |
|----------------------------------------------------------------------------------|
| 事業主 |
| 船橋市
〒273-8501 千葉県船橋市湊町 2-10-25
TEL/047-436-2438 FAX/047-436-2448 |
| 設計・施工 |
| 極東開発工業株式会社
〒663-8545 兵庫県西宮市甲子園口 6-1-45
TEL/0798-66-1010 FAX/0798-66-3432 |
| 施工監理 |
| 株式会社エイト日本技術開発
〒164-8601 東京都中野区本町 5-33-11
TEL/03-5341-5111 FAX/03-5385-8500 |
| 運営 |
| 株式会社エコファシリティ船橋
〒273-0017 千葉県船橋市西浦 1-4-2
TEL/047-401-9811 FAX/047-401-9812 |



船橋市西浦資源リサイクル施設

船橋市

環境負荷の少ない循環型社会の実現へ



循環型社会を実現するため、高性能な機器による安全・安心な処理で船橋市民の快適な生活を守ります。

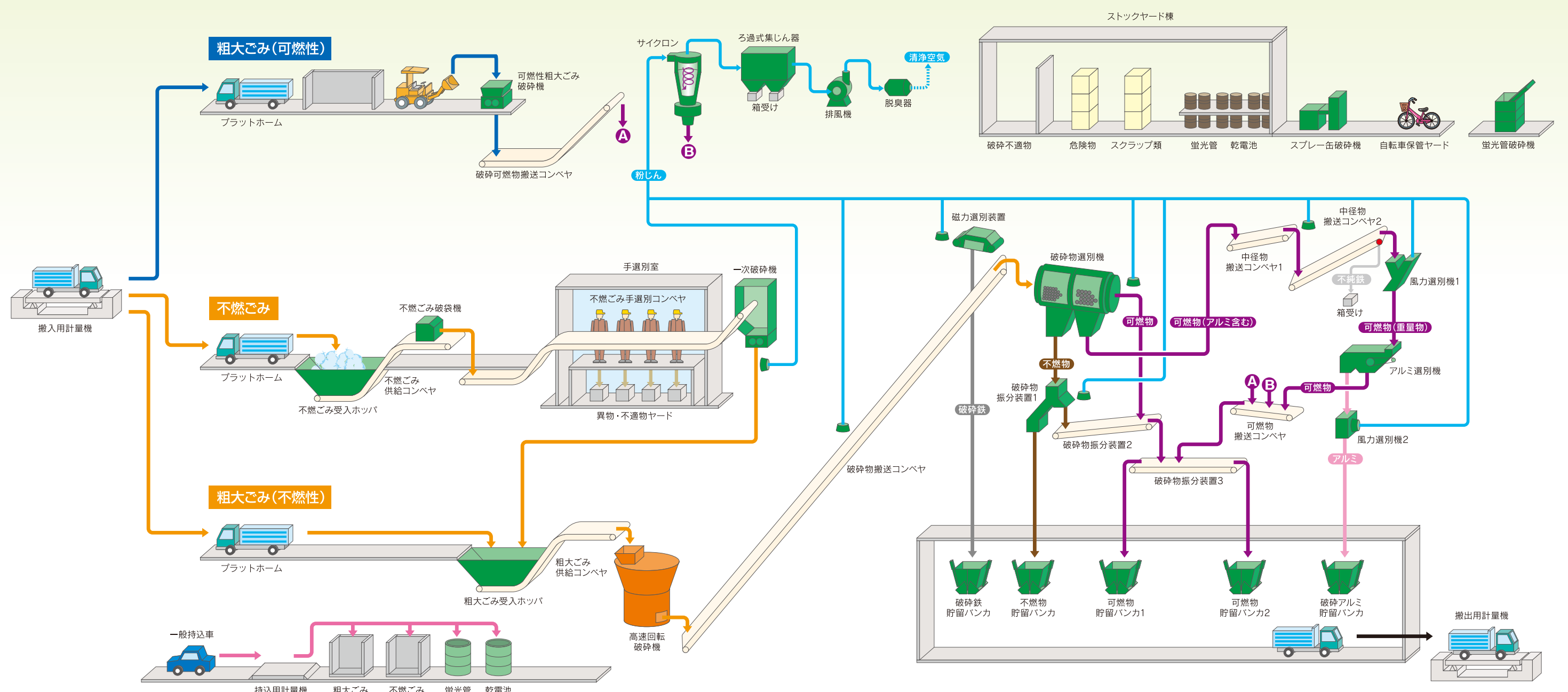
船橋市西浦資源リサイクル施設は運ばれてきた粗大ごみ（可燃性・不燃性）・不燃ごみの中から鉄やアルミの資源化物を回収する施設です。ごみの処理工程で発生する粉じんや臭気は施設内の各種装置により、処理されます。



施設配置図



処理フロー



主な設備



プラットホーム 搬入されたごみをここからそれぞれのラインへ送ります。

一次破砕機 ゆっくりと回転する刃でごみを大まかに破砕し、その後の処理をスムーズにします。

高速回転破砕機 高速で回転する二次破砕機で、たたき・砕き・切断してさらに細かくします。

磁力選別装置 電磁石を使ってごみの中から鉄分を回収します。

破砕物選別機 破砕物の大きさによって、可燃物、アルミが含まれた可燃物、不燃物の3種類に選別します。

アルミ選別機 選別した可燃物からアルミを回収します。