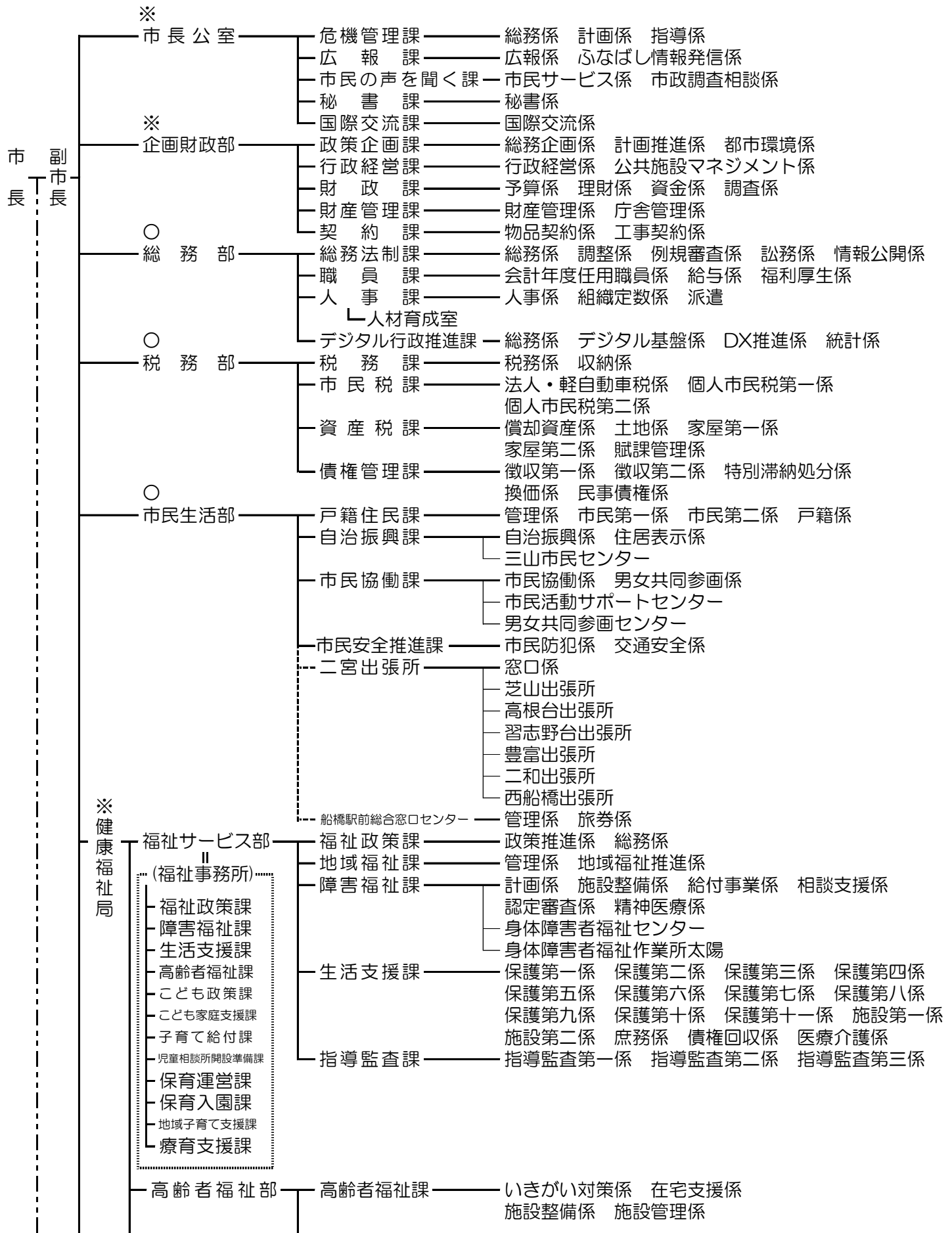
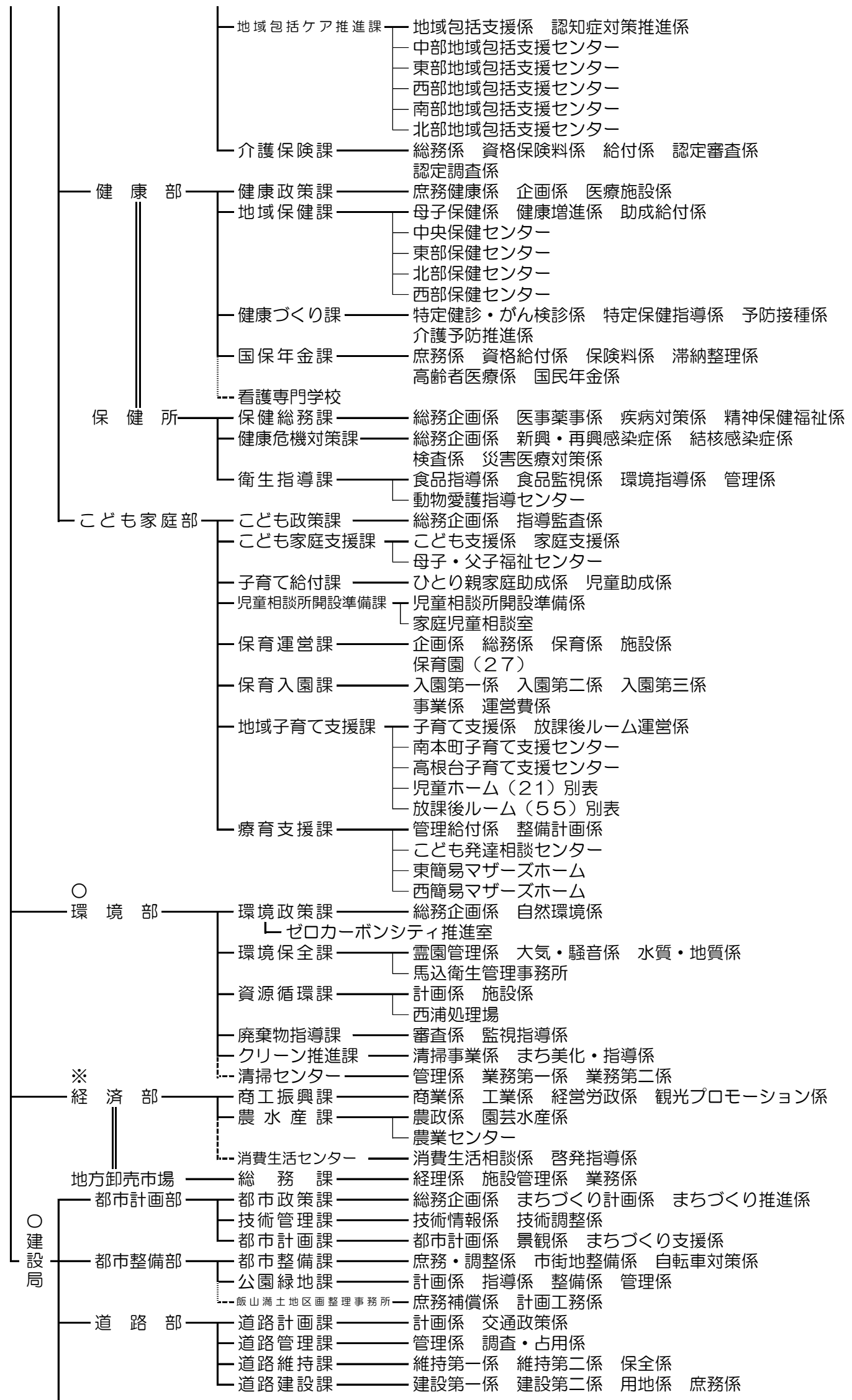
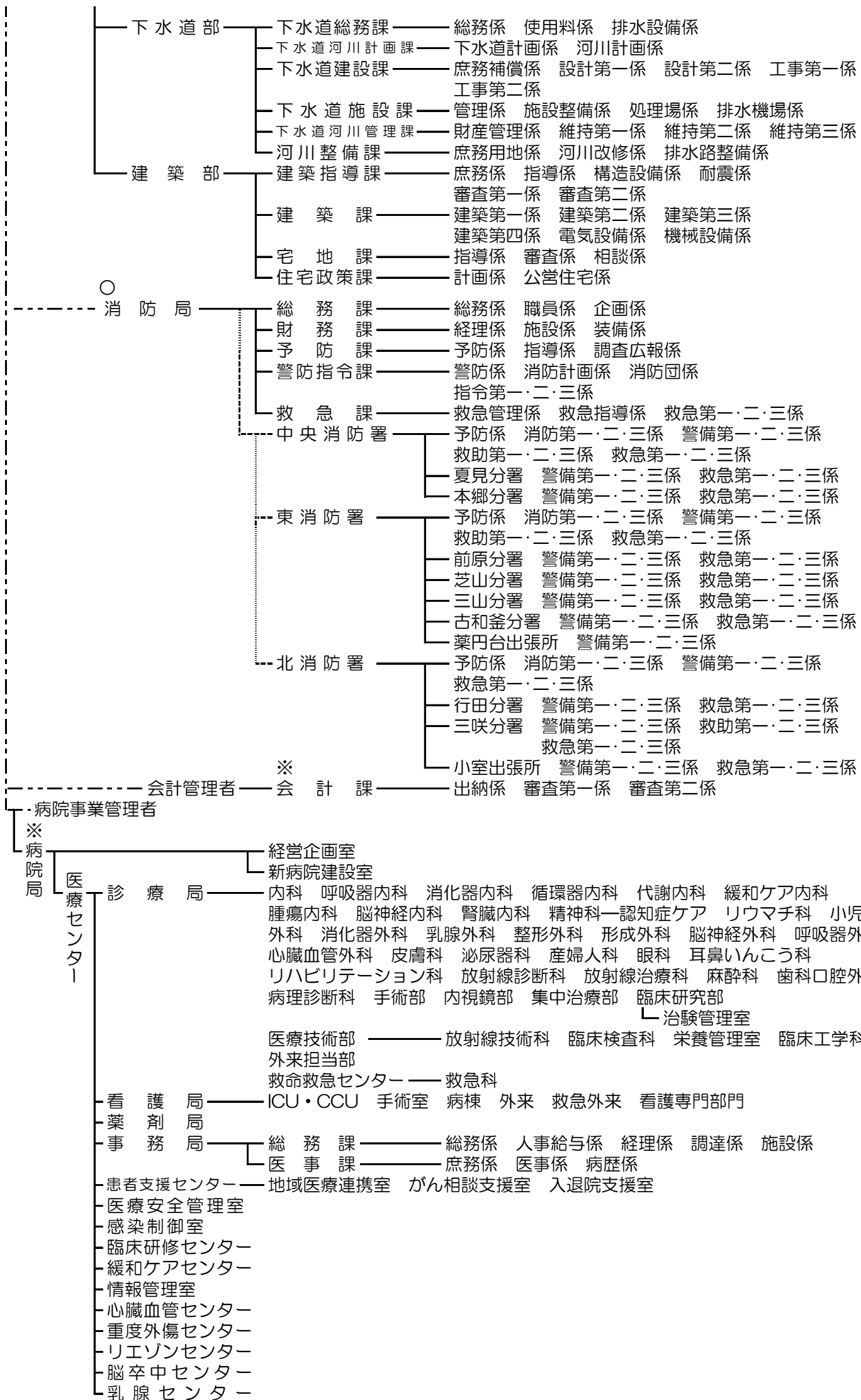


副市長事務分担 ○西水副市長担任
※杉田副市長担任

—— 第1種事業所
----- 第2種事業所
—— 第3種事業所
(市長事務部局の事業所の分類)







教育委員会

※事務局

管理部

教育総務課 庶務係 企画係 人事係 放課後子供教室係

施設課 庶務係 施設第一係 施設第二係

学校教育部

学務課 就学助成係 学事係 教職員係 学校経理係

指導課 庶務係 計画推進係 教育課程係 生徒指導係

保健体育課 国際理解教育係

体育係 保健係 給食管理係 給食指導係

給食費係

児童・生徒防犯安全対策室

総合教育センター 総務係 研究研修係 情報教育係

教育支援室

小学校(55)別表

中学校(26)別表

船橋特別支援学校

船橋高等学校

生涯学習部

社会教育課 庶務施設係 企画調査係

文化課 文化振興係 文化財保護係

埋蔵文化財調査事務所

青少年課 事業係

青少年会館

生涯スポーツ課 庶務施設係 スポーツ振興係

中央公民館

浜町公民館

宮本公民館

海神公民館

東部公民館

三田公民館

習志野台公民館

飯山満公民館

薬円台公民館

西部公民館

法典公民館

丸山公民館

塚田公民館

葛飾公民館

北部公民館

二和公民館

海老が作公民館

小室公民館

八木が谷公民館

三咲公民館

松が丘公民館

坪井公民館

高根台公民館

夏見公民館

高根公民館

新高根公民館

西図書館

総務係 利用サービス係 企画事業係

市民文化ホール

市民文化創造館

郷土資料館

飛ノ台史跡公園博物館

青少年センター

選挙管理委員会

※

事務局 庶務係 選挙係 管理係

公平委員会

○

監査委員

事務局 監査第一係 監査第二係 監査第三係

農業委員会

※

事務局 総務係 農地係

固定資産評価審査委員会

議会

○

事務局

総務調査課 総務係 調査係

議事課 議事第一係 議事第二係