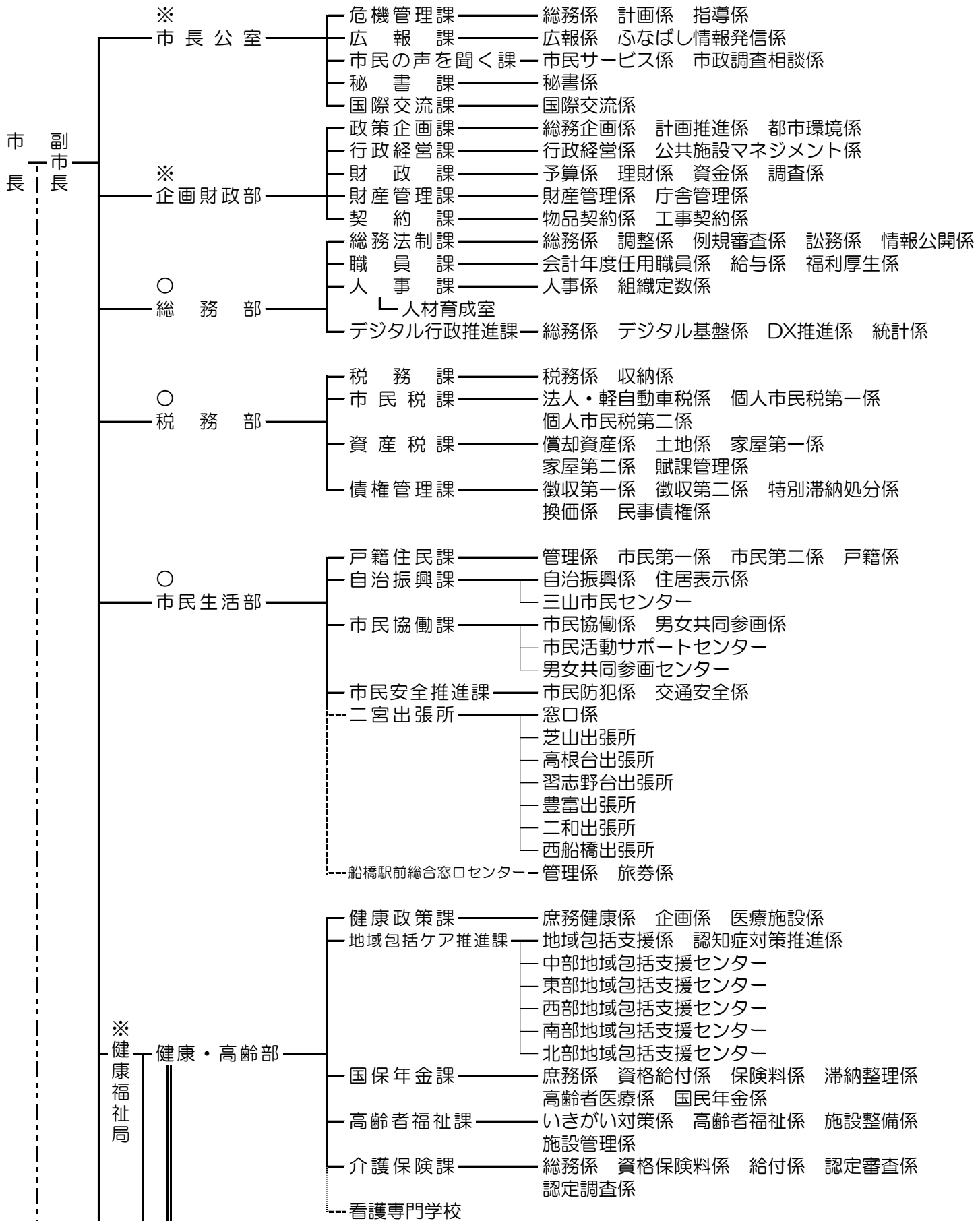
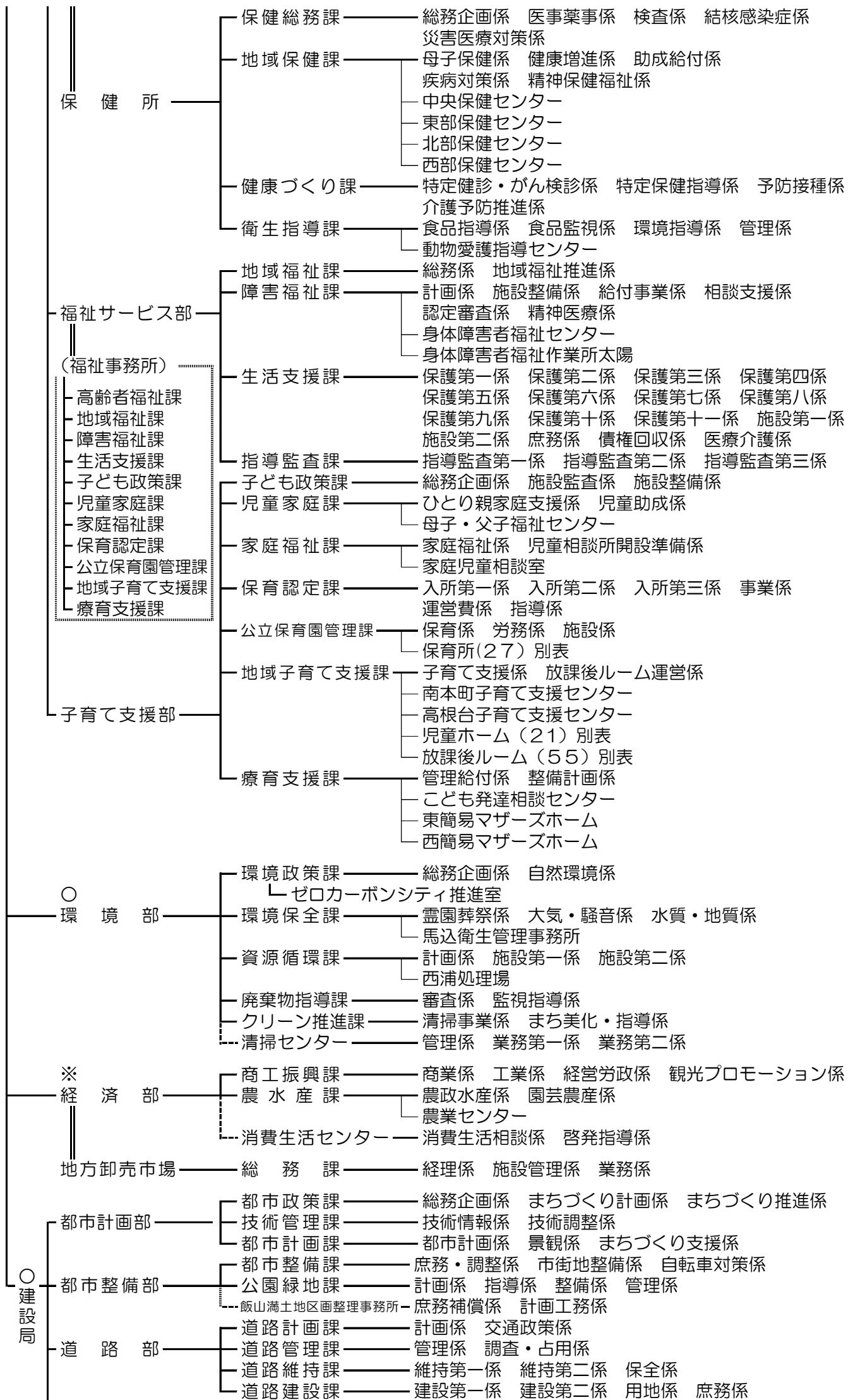
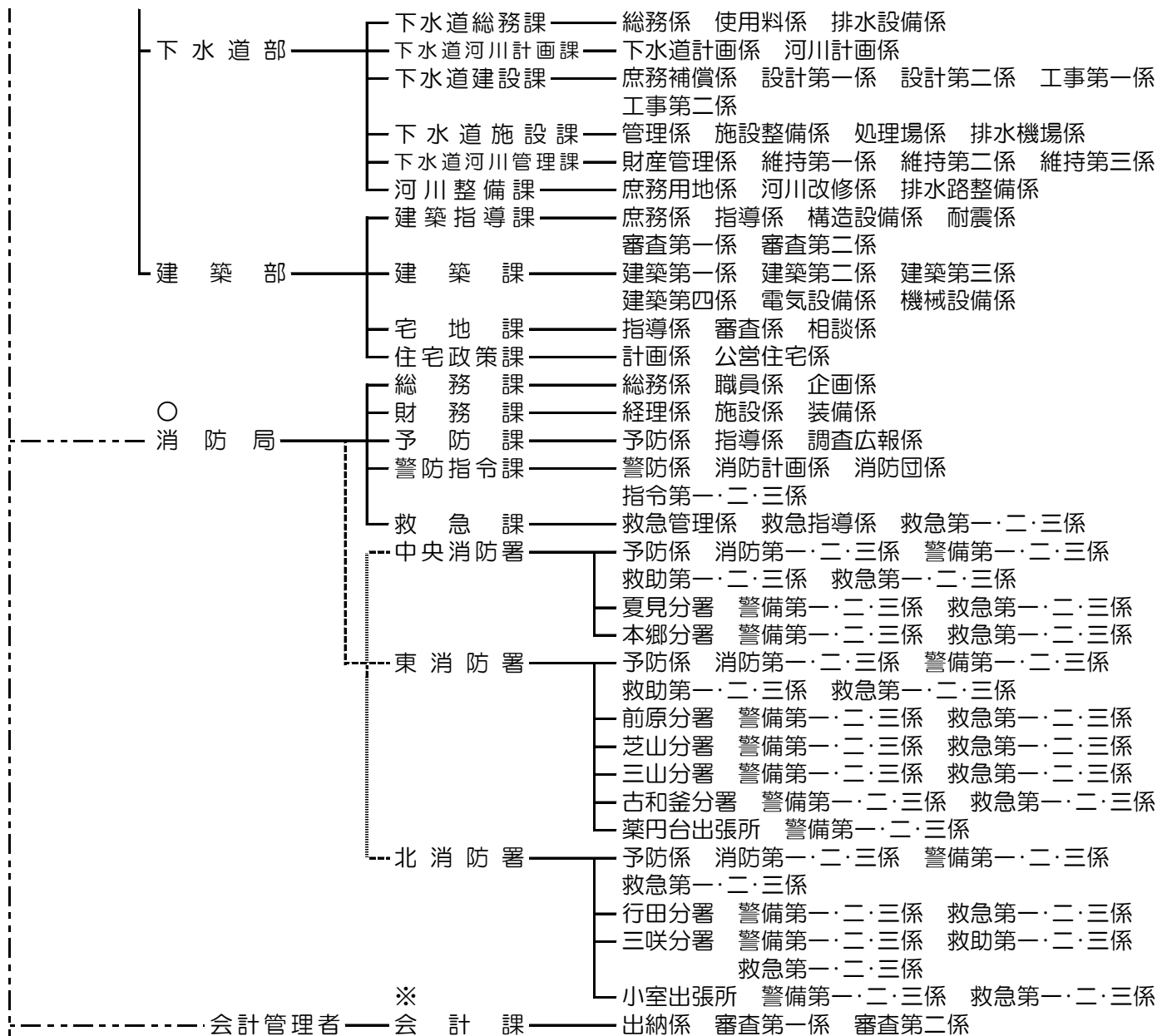


副市長事務分担 ○辻副市長担任 ※杉田副市長担任

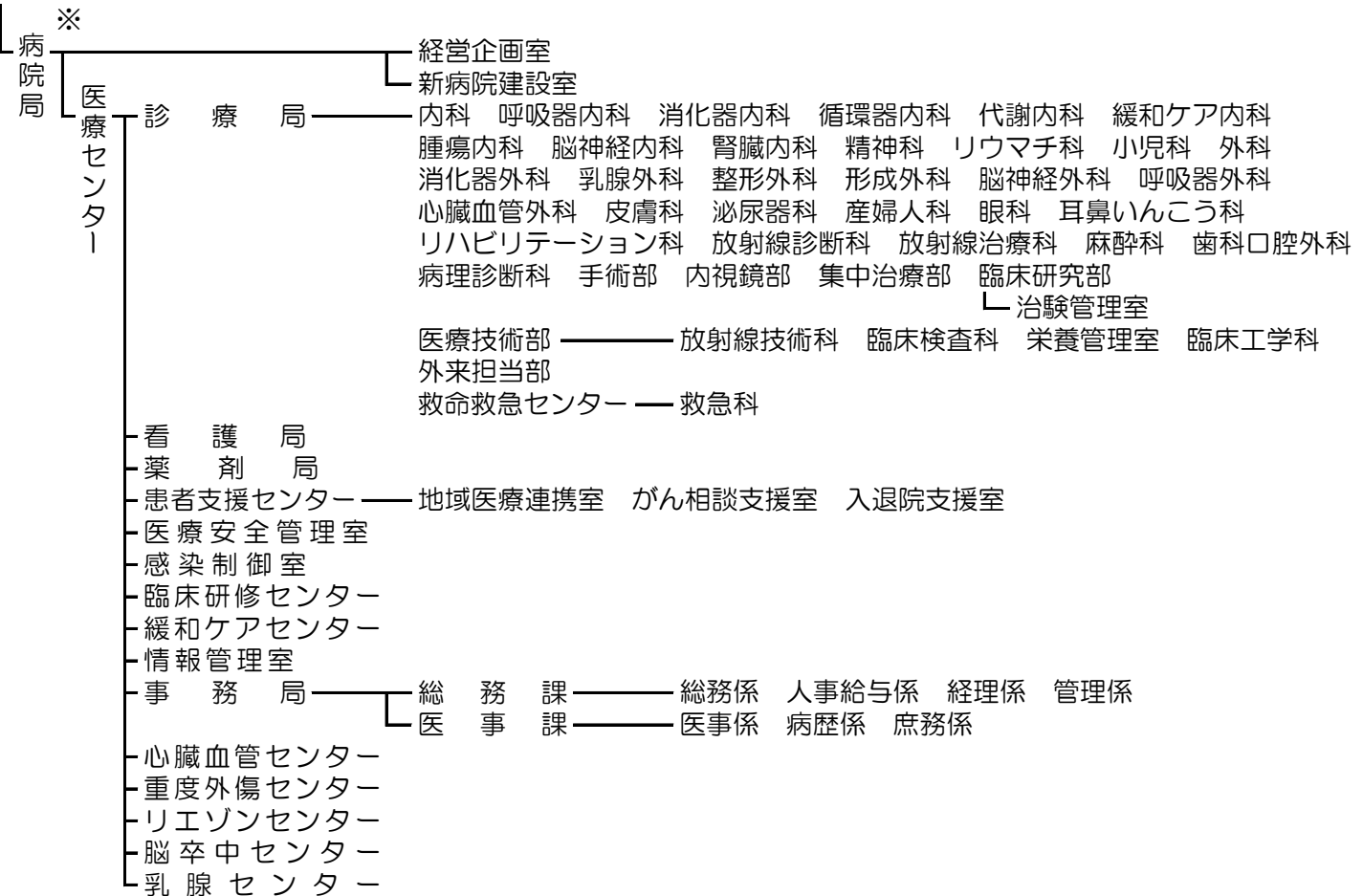
—— 第1種事業所
----- 第2種事業所
—— 第3種事業所
(市長事務部局の事業所の分類)





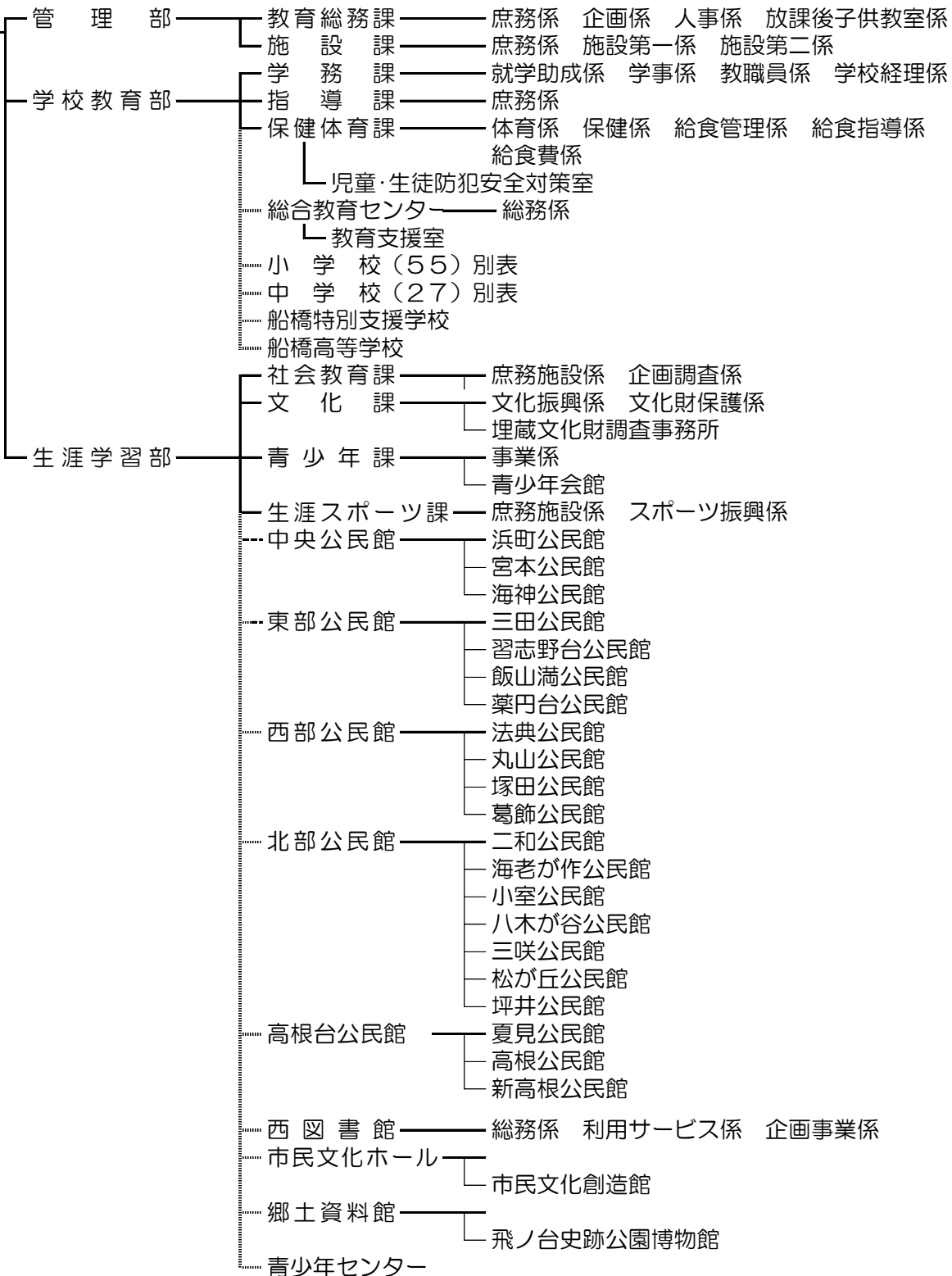


病院事業管理者



教育委員会

※
事務局



選挙管理委員会 — 事務局 — 庶務係 選挙係 管理係

公平委員会

監査委員 — 事務局 — 監査第一係 監査第二係 監査第三係

農業委員会 — 事務局 — 総務係 農地係

固定資産評価審査委員会

議会 — 事務局 — 総務調査課 — 総務係 調査係
議事課 — 議事第一係 議事第二係