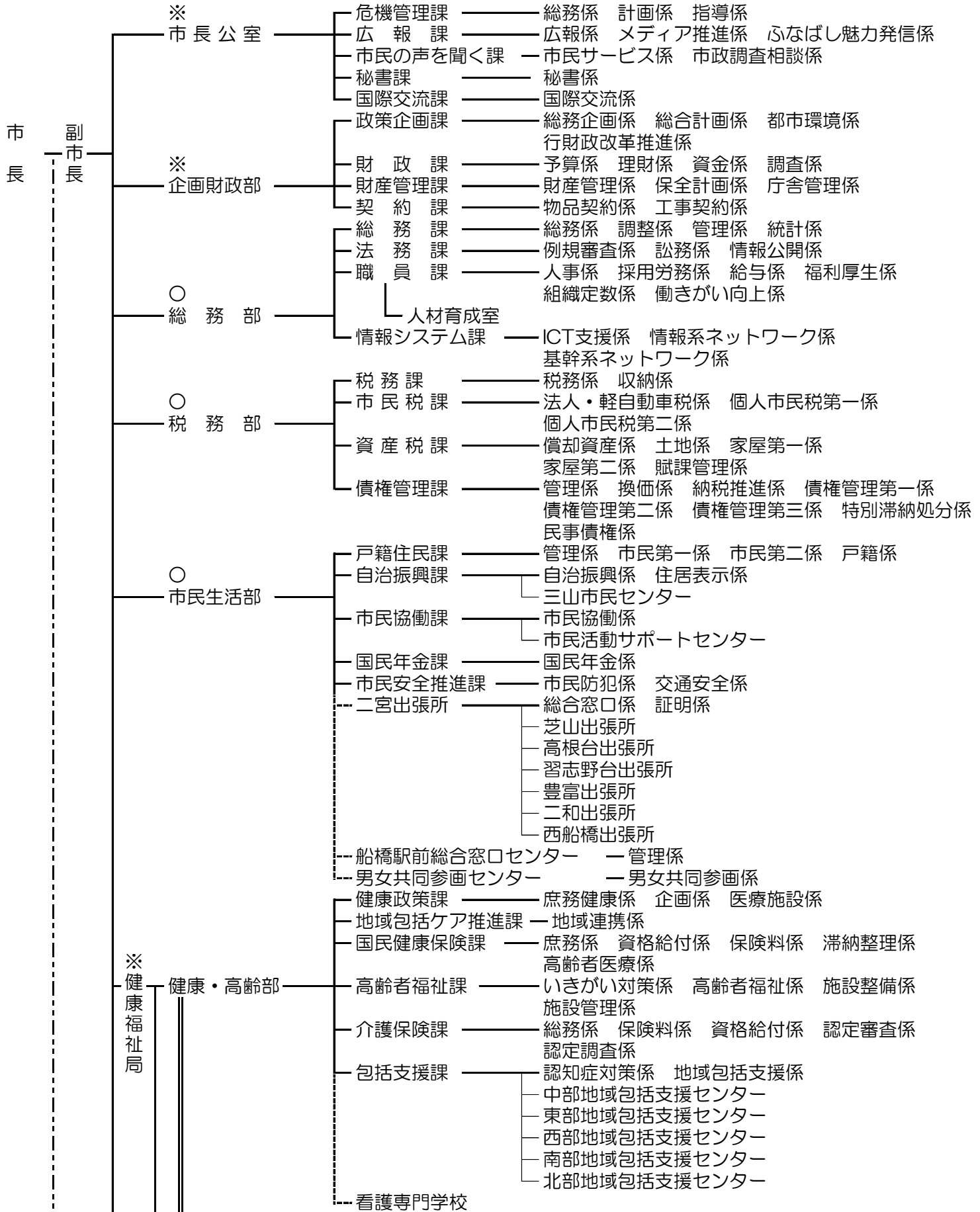
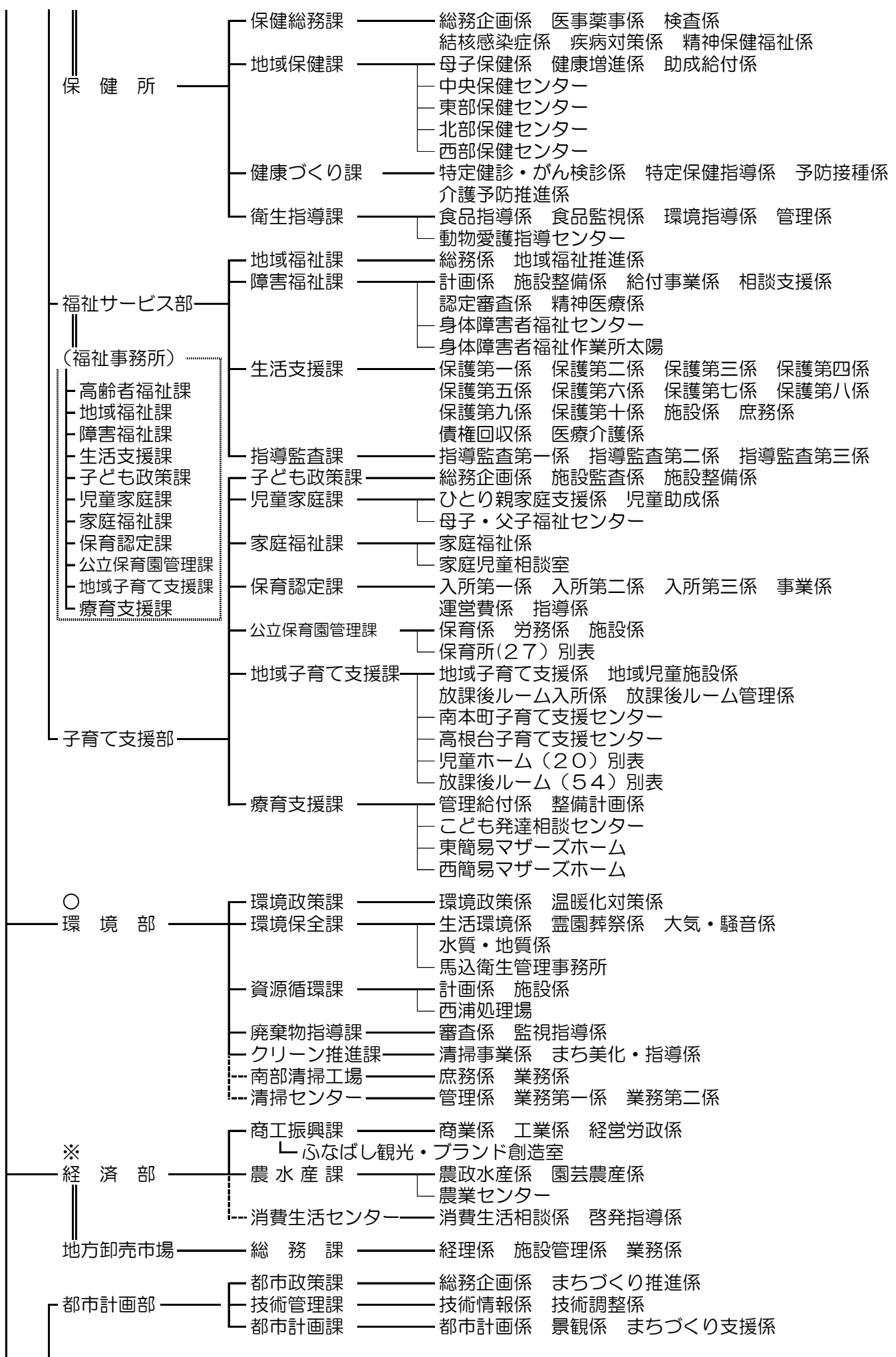
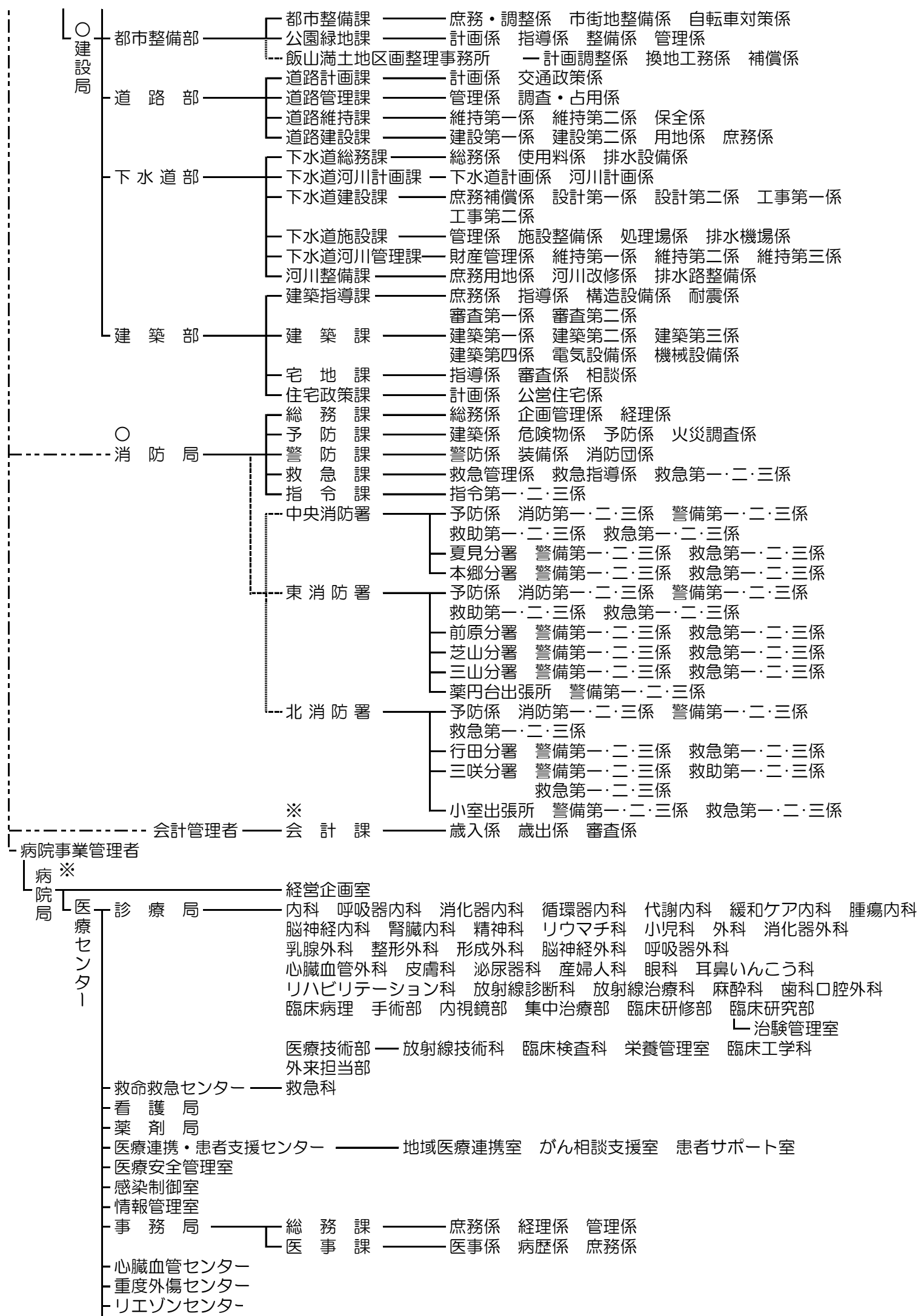


副市長事務分担 ○尾原副市長担任
※山崎副市長担任

—— 第1種事業所
----- 第2種事業所
—— 第3種事業所
(市長事務部局の事業所の分類)





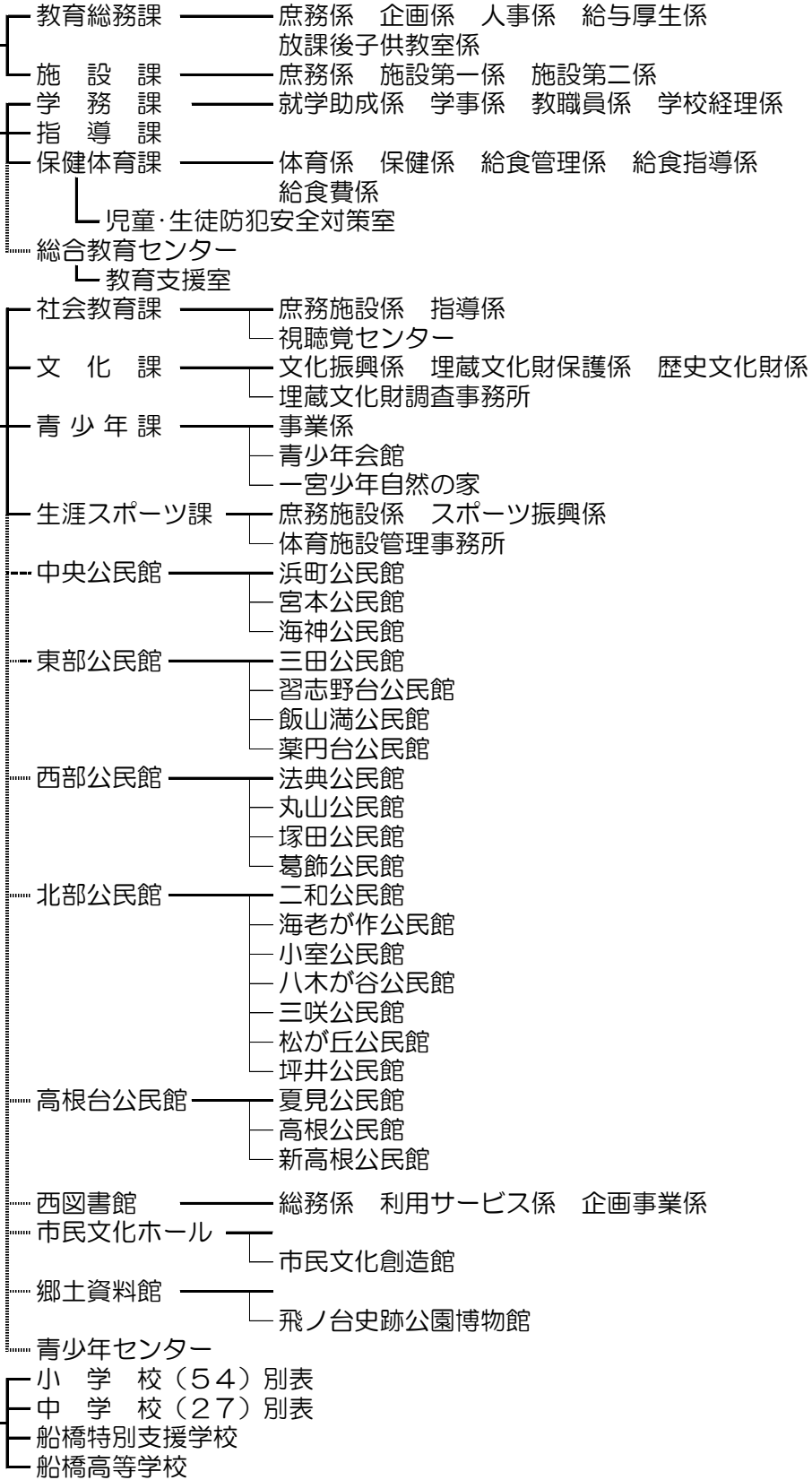


脳卒中センター
乳腺センター

教育委員会

※
事務局

管理部
学校教育部
生涯学習部



選挙管理委員会

※

事務局

庶務係 選挙係 管理係

公平委員会

○

監査委員

事務局

監査第一係 監査第二係 監査第三係

農業委員会

※

事務局

総務係 農地係

固定資産評価審査委員会

○

議会

事務局

庶務課

庶務係 調査係

議事課

議事第一係 議事第二係