

## L 労働

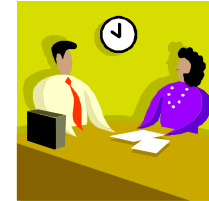
L - 1	一般職業紹介状況	2
L - 2	産業別・規模別新規求人状況	2
L - 3	一般雇用保険給付取扱状況	3
L - 4	高年齢者職業紹介状況	3
L - 5	パートタイマー職業紹介状況	3
L - 6	勤労市民センター利用状況	3

## L 労働

### L-1 一般職業紹介状況

年度	新規求職申込件数			就職件数(A)			(A)のうち雇用保険受給者数			新規求人数	有効求人倍率 (年度平均)
	総数	男	女	総数	男	女	総数	男	女		
平成 15 年度	42,724	22,298	20,426	7,593	4,296	3,297	1,908	1,213	695	43,143	0.58
16	38,053	19,820	18,154	7,811	4,533	3,273	1,884	1,129	754	45,005	0.69
17	35,701	18,364	17,183	8,449	4,883	3,566	2,225	1,265	956	47,099	0.82
18	32,975	16,444	16,307	8,166	4,543	3,574	2,186	1,222	960	47,189	0.86
19	31,352	15,442	15,675	7,435	4,086	3,292	2,028	1,047	969	43,594	0.85

- 注) 1. 船橋公共職業安定所管内(船橋市・習志野市・八千代市・鎌ヶ谷市・白井市)の数値である。資料: 船橋公共職業安定所「業務年報」  
 2. 新規学卒を除き、パートタイマーを含む全数。  
 3. 平成16年11月から、求職申込書における「性別」欄の記載が任意になったことに伴い、男女別の合計は総数と必ずしも一致しない。



### L-2 産業別・規模別新規求人状況

年度	総数	産 業 別																					
		農林・漁業	鉱業	建設業	製 造 業													電気・ガス・水道供給業	情報通信・運輸業	卸・小売業	金融・保険・不動産業	サービス業	公務
					総数	飲料・食品	繊維・衣服	木材・家具	パルプ・出版	化学・石油	窯業	鉄鋼	非鉄金属	金属製品	機械関係	その他							
平成 15 年度	43,143	32	8	5,168	4,221	1,364	86	59	572	118	46	137	16	731	781	311	37	4,475	11,291	1,622	15,890	399	
16	45,005	43	2	5,233	4,473	1,278	71	59	481	169	71	227	19	794	930	374	55	3,730	9,133	1,500	20,067	769	
17	47,099	28	0	6,830	4,891	1,791	83	65	416	293	72	263	32	837	986	53	62	4,934	5,566	1,408	22,683	697	
18	47,189	30	8	4,693	5,075	1,499	91	137	488	335	125	288	10	867	857	378	55	5,159	5,501	1,465	24,454	749	
19	43,594	26	2	3,988	4,735	1,612	64	113	371	365	59	198	16	752	808	377	79	5,151	4,634	1,458	22,912	609	

年度	規 模 別					
	29人以下	30~99人	100~299人	300~499人	500~999人	1,000人以上
平成 15 年度	22,433	10,191	5,996	2,797	1,613	113
16	24,054	12,835	5,215	1,665	787	449
17	24,316	11,662	7,508	2,035	1,113	465
18	25,108	11,991	5,496	2,717	1,560	317
19	24,131	10,050	4,849	2,428	1,779	357

- 注) 1. 船橋公共職業安定所管内(船橋市・習志野市・八千代市・鎌ヶ谷市・白井市)の数値である。  
 2. 新規学卒を除き、パートタイマーを含む全数。

資料: 船橋公共職業安定所「業務年報」

### L-3 一般雇用保険給付取扱状況

単位：金額千円

年度	離職票提出件数			受給資格決定件数			初回受給者数			受給者実人員数			基本手当 基本分 支給金額
	総数	男	女	総数	男	女	総数	男	女	総数	男	女	
平成 15年度	20,757	10,897	9,860	20,516	10,677	9,839	17,122	8,543	8,579	83,864	45,524	38,340	14,060,107
16	18,220	8,857	9,363	18,053	8,728	9,325	15,021	6,851	8,170	66,264	33,058	33,206	9,708,640
17	17,408	8,137	9,271	17,090	7,952	9,138	13,081	5,574	7,507	55,312	25,060	30,252	7,802,891
18	15,963	7,308	8,655	15,648	7,108	8,540	11,562	4,748	6,814	48,860	20,823	28,037	6,804,899
19	14,880	6,655	8,225	15,014	6,716	8,298	11,430	4,661	6,769	47,618	20,523	27,095	6,467,019

注) 船橋公共職業安定所管内(船橋市・習志野市・八千代市・鎌ヶ谷市・白井市)の数値である。

資料：船橋公共職業安定所「業務年報」

### L-4 高齢者職業紹介状況

年度	新規求職申込件数			就職件数(A)			(A)のうち雇用保険受給者		
	総数	男	女	総数	男	女	総数	男	女
平成 15年度	11,290	7,743	3,547	1,642	1,226	416	304	245	59
16	9,576	6,490	3,044	1,799	1,350	446	316	236	79
17	8,650	5,695	2,881	2,013	1,399	591	373	275	97
18	7,752	5,081	2,568	1,872	1,264	589	362	245	116
19	7,449	4,876	2,458	1,783	1,197	564	371	252	118

注) 1. 船橋公共職業安定所管内(船橋市・習志野市・八千代市・鎌ヶ谷市・白井市)の数値である。

2. 高齢者とは、55歳以上をいう。
3. パートタイマーを含む。
4. 平成16年11月から、求職申込書における「性別」欄の記載が任意になったことに伴い、男女別の合計は総数と必ずしも一致しない。

資料：船橋公共職業安定所「業務年報」

### L-5 パートタイマー職業紹介状況

年度	新規 求人数	新規求職者数			就職件数		
		総数	男	女	総数	男	女
平成 15年度	18,710	12,032	2,604	9,428	2,874	868	2,006
16	20,148	10,530	2,463	8,037	2,706	898	1,806
17	18,252	8,744	2,053	6,640	2,621	933	1,668
18	19,309	8,063	1,848	6,131	2,602	907	1,674
19	17,556	7,570	1,662	5,836	2,290	763	1,511

注) 1. 船橋公共職業安定所管内(船橋市・習志野市・八千代市・鎌ヶ谷市・白井市)の数値である。

2. 平成16年11月から、求職申込書における「性別」欄の記載が任意になったことに伴い、男女別の合計は総数と必ずしも一致しない。

資料：船橋公共職業安定所「業務年報」

### L-6 勤労市民センター利用状況

年度	利用件数	利用人数
平成 15年度	9,462	304,502
16	9,560	295,010
17	9,423	317,117
18	9,447	299,191
19	9,148	293,779

資料：勤労市民センター

