

施設概要

船橋市武道センター



【施設概要】

船橋市武道センターは、日本古来の伝統的なスポーツである相撲、柔道、剣道、なぎなた、空手など武道の修練の場として、心・技・体を鍛える健全な環境を創るという趣旨のもとに建設された。

名 称	船橋市武道センター
開 館	昭和62年6月2日
所 在 地	船橋市市場1丁目3番1号
アクセス	JR「船橋駅」より徒歩15分
敷地面積	1,907.45 m ²
構 造	鉄筋コンクリート（一部鉄骨造） 地上3階（一部4階）
延床面積	2,483.58 m ²



※写真と現状が異なる場合は、現状を優先します。
(m²)

内 訳

	広さ	施 設
4 階	93.53	機械室
3 階	818.76	第2武道場、更衣室
2 階	815.16	第1武道場、更衣室
1 階	756.13	事務室、相撲場、会議室
計	2,483.58	
駐車場 5台		

【利用時間】 9：00～21：00

【休 館 日】 12月29日から翌年の1月3日まで
ただし、指定管理者は、必要があると認めるときは、教育委員会の承認を得て臨時にこれを変更し、又は休館日を設けることができる。

【事業の内容】 船橋市武道センターの施設及び附属施設の賃借
スポーツ主催事業の開催

【その他留意事項】 令和7年度は改修工事中のため、写真や図面は工事前のものです。主な改修内容は下記のとおりです。

- ・3階吊天井改修工事 ・外壁、屋根改修工事 ・電気関係設備改修工事
- ・給排水設備改修工事（多目的トイレ設置含む） ・受水槽改修工事
- ・消防用設備改修工事 ・内装工事（床、壁、天井）
- ・外構工事（門撤去、駐車場増台）
- ・（新規）空調設備設置工事 ・（新規）エレベーター設置工事

1. 相撲場

面 積 180.93 m^2
(土俵は直径4.55m、師範席20畳含む)
(師範席)



2. 第一武道場（柔道場）

柔道・合気道・空手・体操などが可能。
公式試合用2面（1面50畳）

面 積 513.8 m^2
(232畳)



3. 第二武道場（剣道場）

剣道・なぎなた・空手・居合など各種武道の他、エア
ロビクス・体操・太極拳など可能。
公式試合用2面（1面10m×10m）

面 積 513.8 m^2



4. 第一会議室・第二会議室

第一・第二会議室はパーテーションで仕切られており、
繋げての利用も可能。

面 積 44.72 m^2 (定員30名)
29.48 m^2 (定員20名)



5. 第三会議室（和室）

面 積 24.08㎡
(12畳 定員15名)



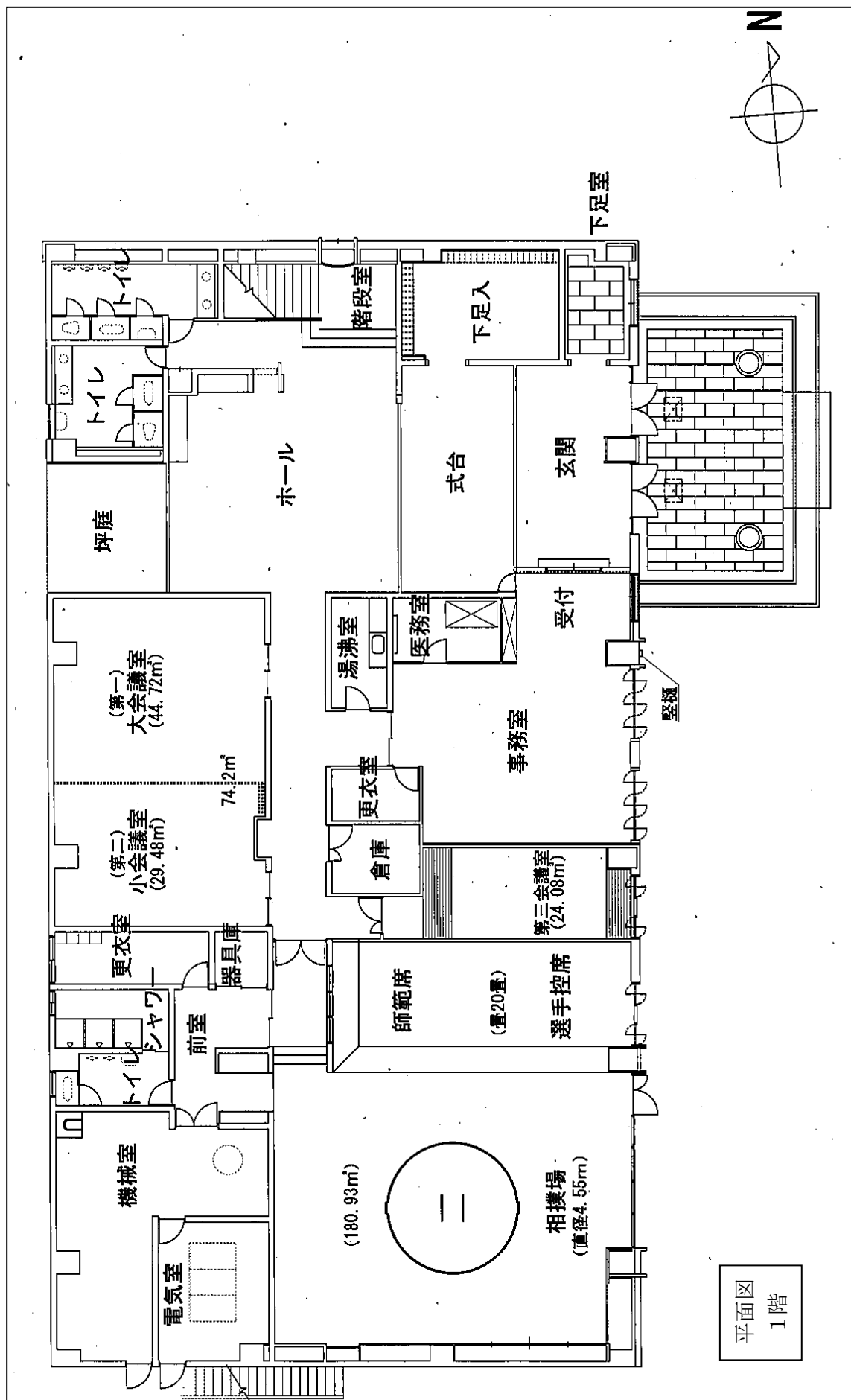
6. 休憩室

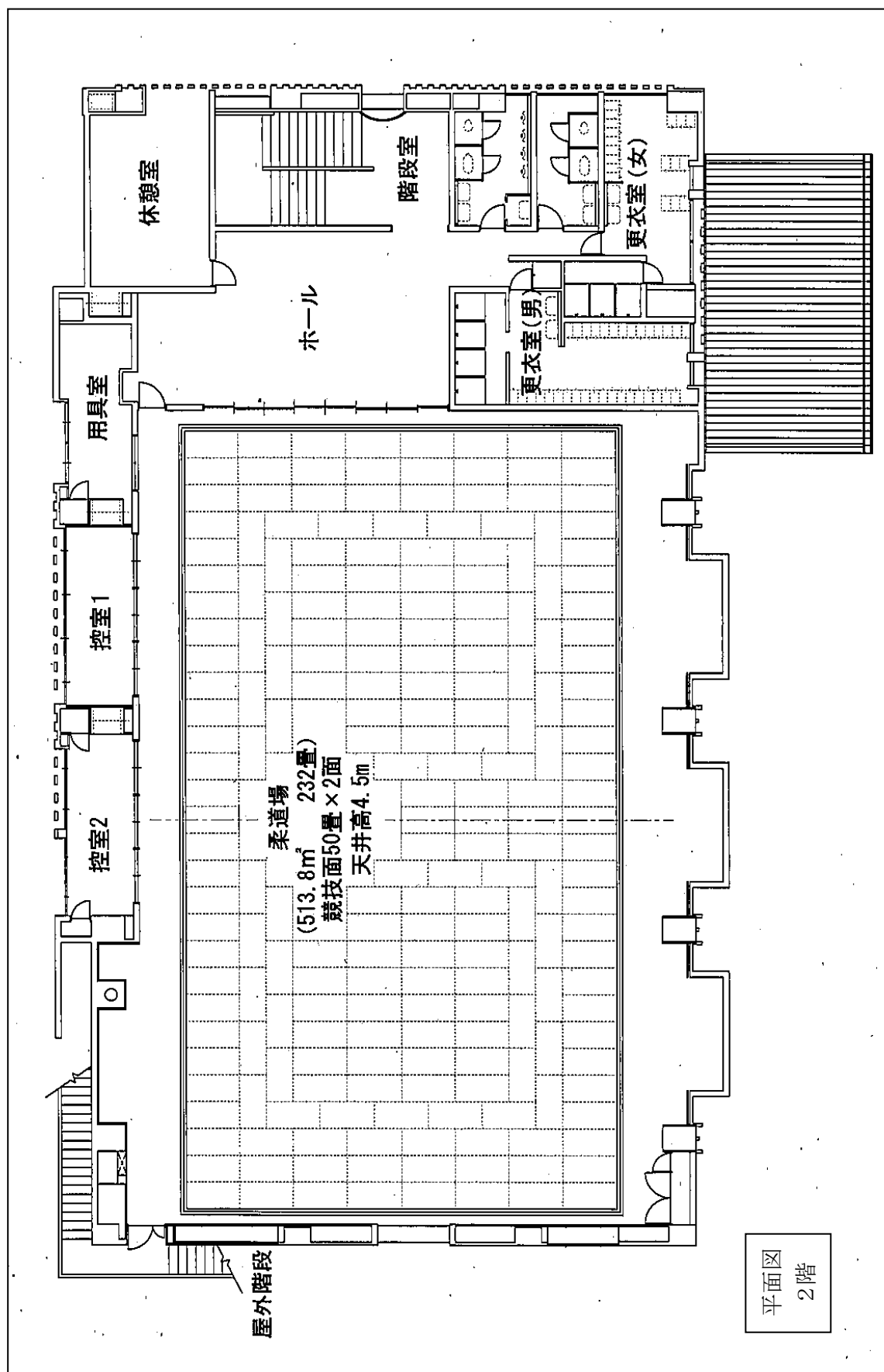


7. その他設備

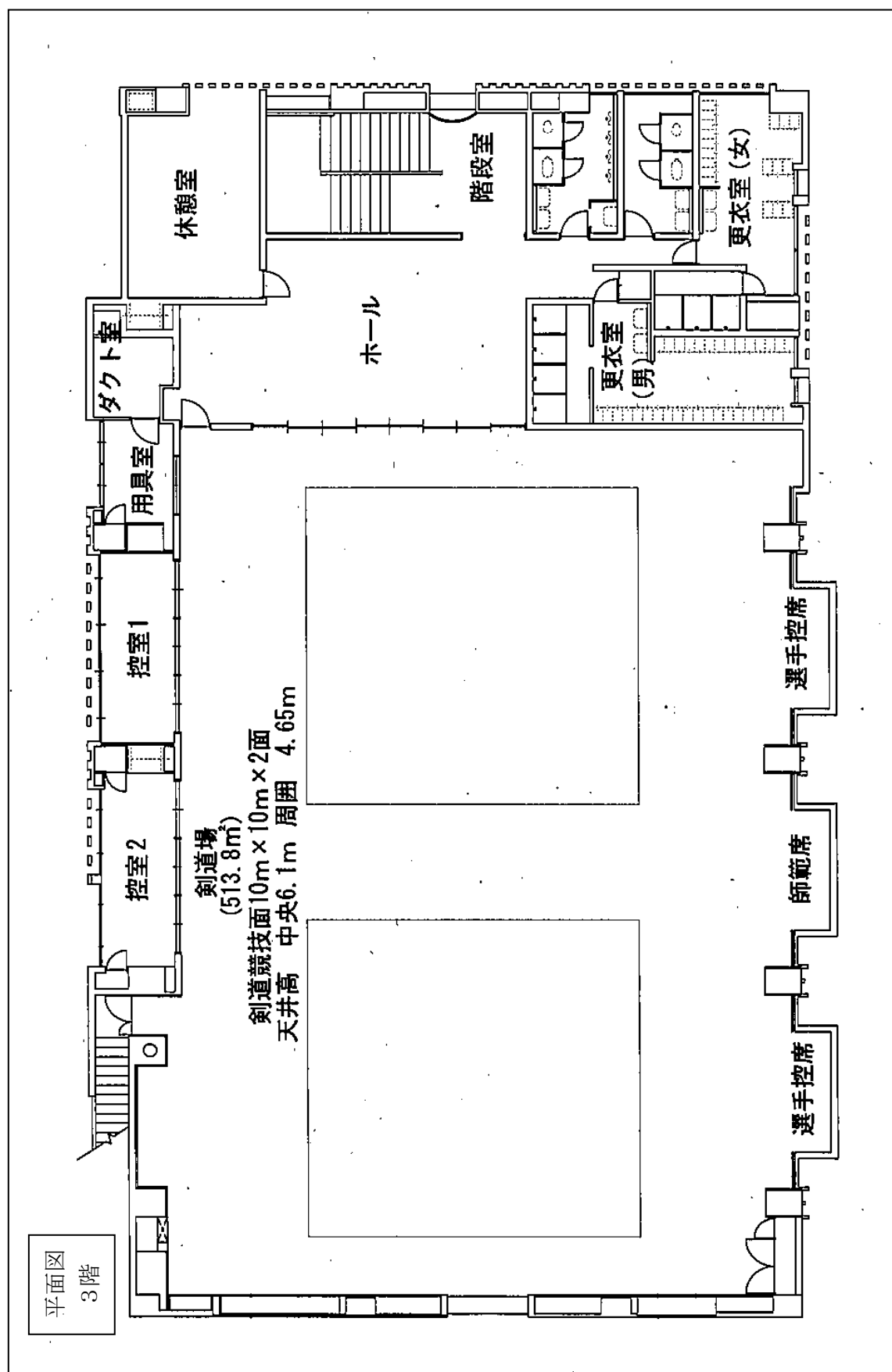
		1階		2階		3階	
		男	女	男	女	男	女
大便器	和式	2	1	2	1	2	1
	洋式	1	1	1	1	1	1
小便器		6		3		3	

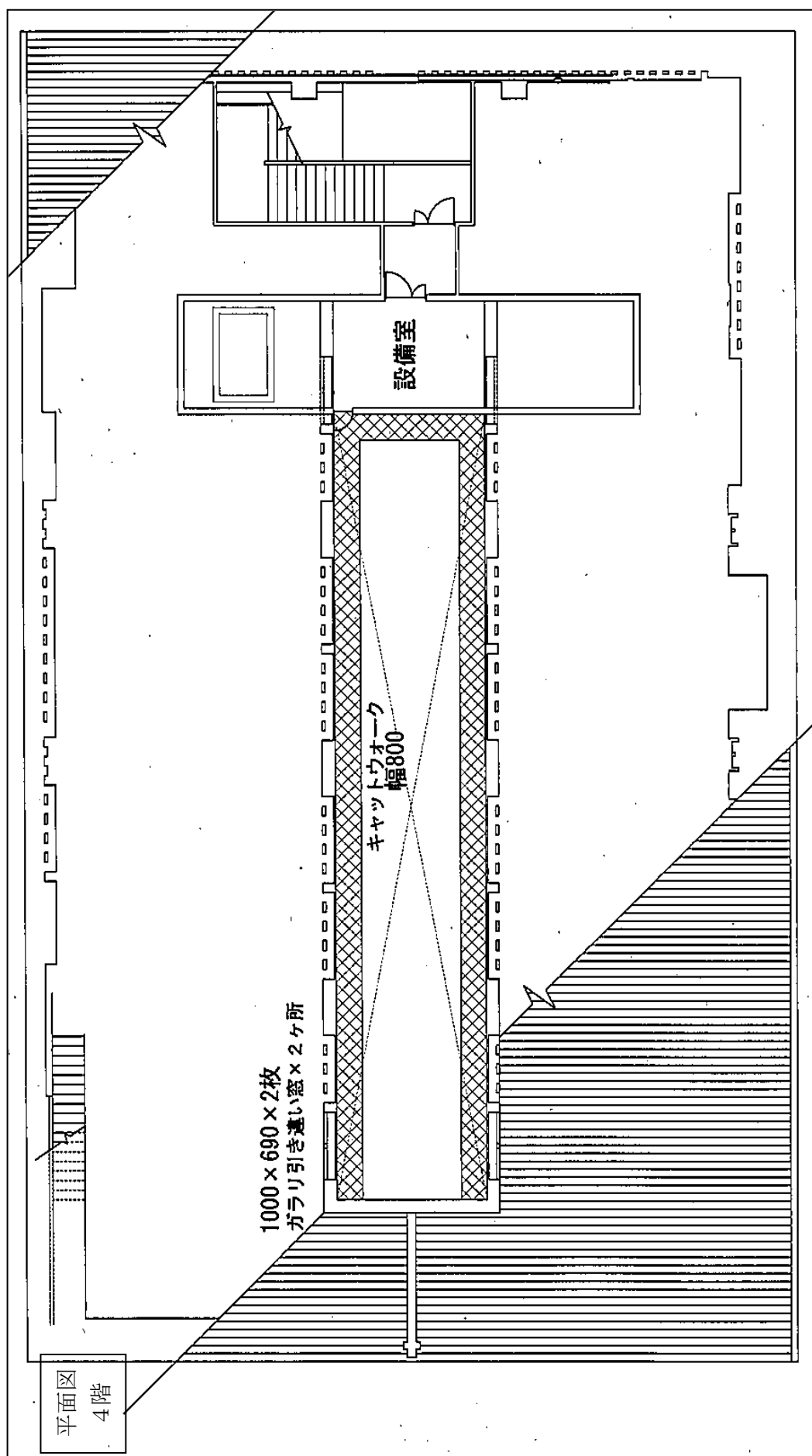
		1階		2階		3階	
		男	女	男	女	男	女
シャワー		3		4	3	4	3
ロッカー		30		40	20	40	20

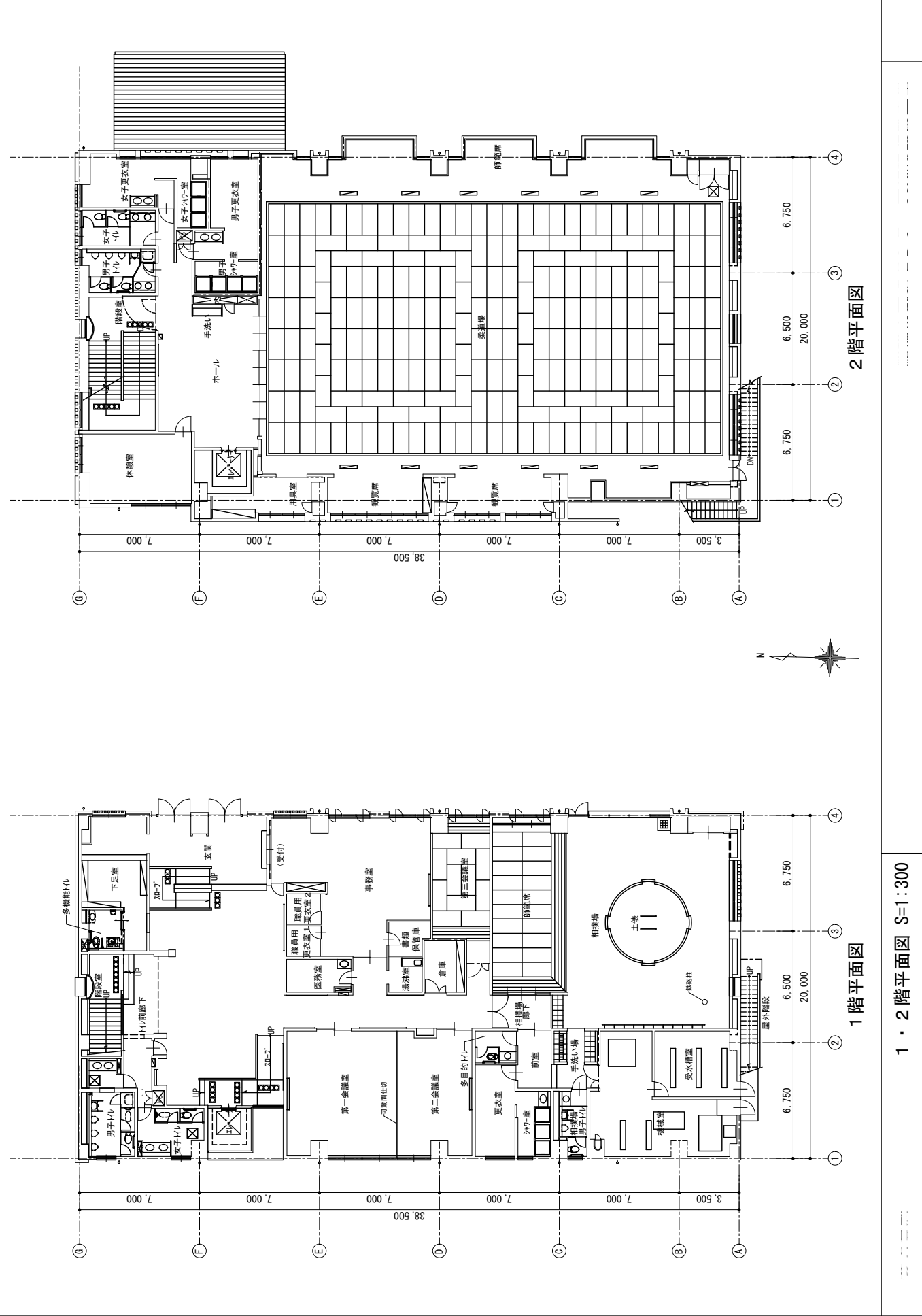


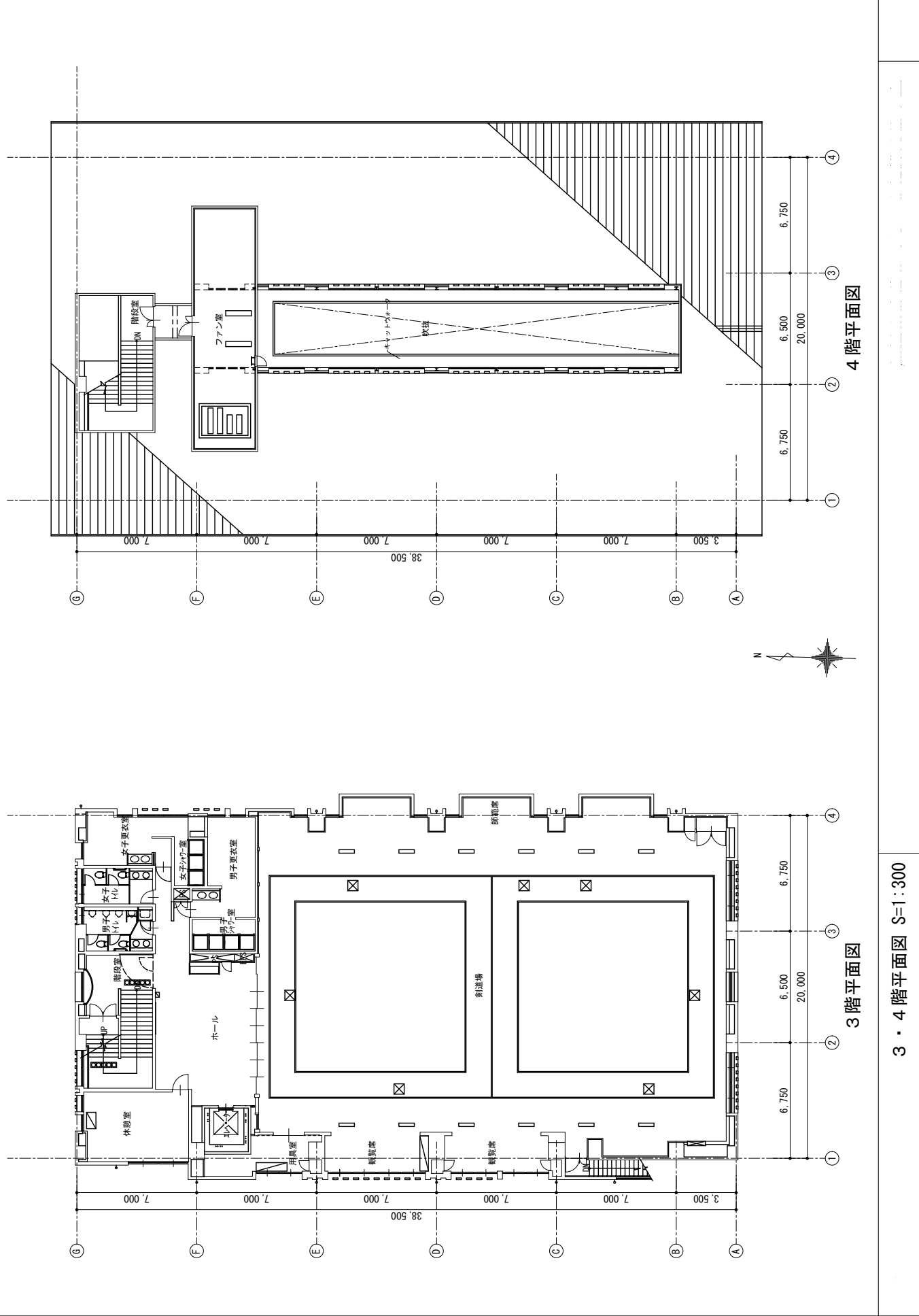


平面図
2階









3・4階平面図 S=1:300