

利用状況 <東>

東老人福祉センター

(単位:延べ人数)			平成28年度	平成29年度	平成30年度	
センター 利用状況	市内利用者数	新規	男	137	100	99
			女	243	222	201
			計	380	322	300
		継続	男	40,786	38,861	36,394
			女	45,309	44,258	43,359
			計	86,095	83,119	79,753
	合計		86,475	83,441	80,053	
	市外利用者	男	458	294	269	
		女	170	141	145	
		合計	628	435	414	
	見学者他	男	39	26	34	
		女	146	94	117	
		合計	185	120	151	
	団体利用者数	男	440	53	28	
女		1,841	58	0		
合計		2,281	111	28		
利用者総合計数	男	41,860	39,334	36,824		
	女	47,709	44,773	43,822		
	合計	89,569	84,107	80,646		
開館日数		日数	291	292	289	
1日平均利用者数		平均(四捨五入)	308	288	279	
介護予防事業	実施回数		94	93	93	
	参加者		2,058	1,937	1,917	
生活・健康相談室	血圧相談		15,500	18,717	17,648	
	生活相談		92	315	1,221	
	健康相談		795	5,263	5,483	
	計		16,387	24,295	24,352	
機能回復訓練室	訓練器具		47,785	47,262	46,191	
	マッサージ器		16,811	19,050	18,008	
	電位治療器		28,532	29,607	29,799	
	計		93,128	95,919	93,998	
健康体操	参加者		11,144	10,733	10,864	
	実施回数		235	227	233	
風呂	風呂利用者数	男	12,858	12,536	12,375	
		女	10,373	10,278	10,160	
		計	23,231	22,814	22,535	
図書室(図書貸出冊数)			384	270	166	
クラブ活動	木彫		415	490	490	
	折り紙		964	1,015	1,022	
	ほほえみ		1,507	1,335	1,354	
	大正琴		247	247	282	
	料理		850	909	946	
	手芸		378	357	328	
	カラオケ		1,814	1,842	1,558	
	フォークダンス		339	429	373	
	華道		461	424	403	
	民謡		793	903	947	
	ばか面踊り		321	315	320	
	歌唱		1,322	1,256	1,201	
	舞踊		491	475	431	
	俳句		420	399	431	
	詩吟		397	294	321	
	茶道		263	244	256	
	ダンス		1,039	1,137	1,147	
	書道		1,089	1,093	1,047	
	盆栽		543	579	486	
	卓球		6,104	6,003	5,531	
	ビリヤード		5,434	5,159	4,278	
	囲碁		7,670	8,104	8,776	
	将棋		7,676	7,018	5,814	
計		40,537	40,027	37,742		
送迎用車両利用状況	高根台地区	迎	684	591	376	
		送	672	642	393	
	三山地区	迎	532	533	375	
		送	539	483	336	
	芝山地区	迎	406	411	340	
		送	391	342	272	
	御滝地区	迎	525	533	344	
		送	675	687	502	
	前原地区	迎	241	220	283	
		送	199	213	263	
	計		4,864	4,655	3,484	
	団体利用	迎	0	0	0	
		送	0	0	0	
	計		0	0	0	
合計		迎	2,388	2,288	1,718	
		送	2,476	2,367	1,766	
総合計			4,864	4,655	3,484	

利用状況 <南>

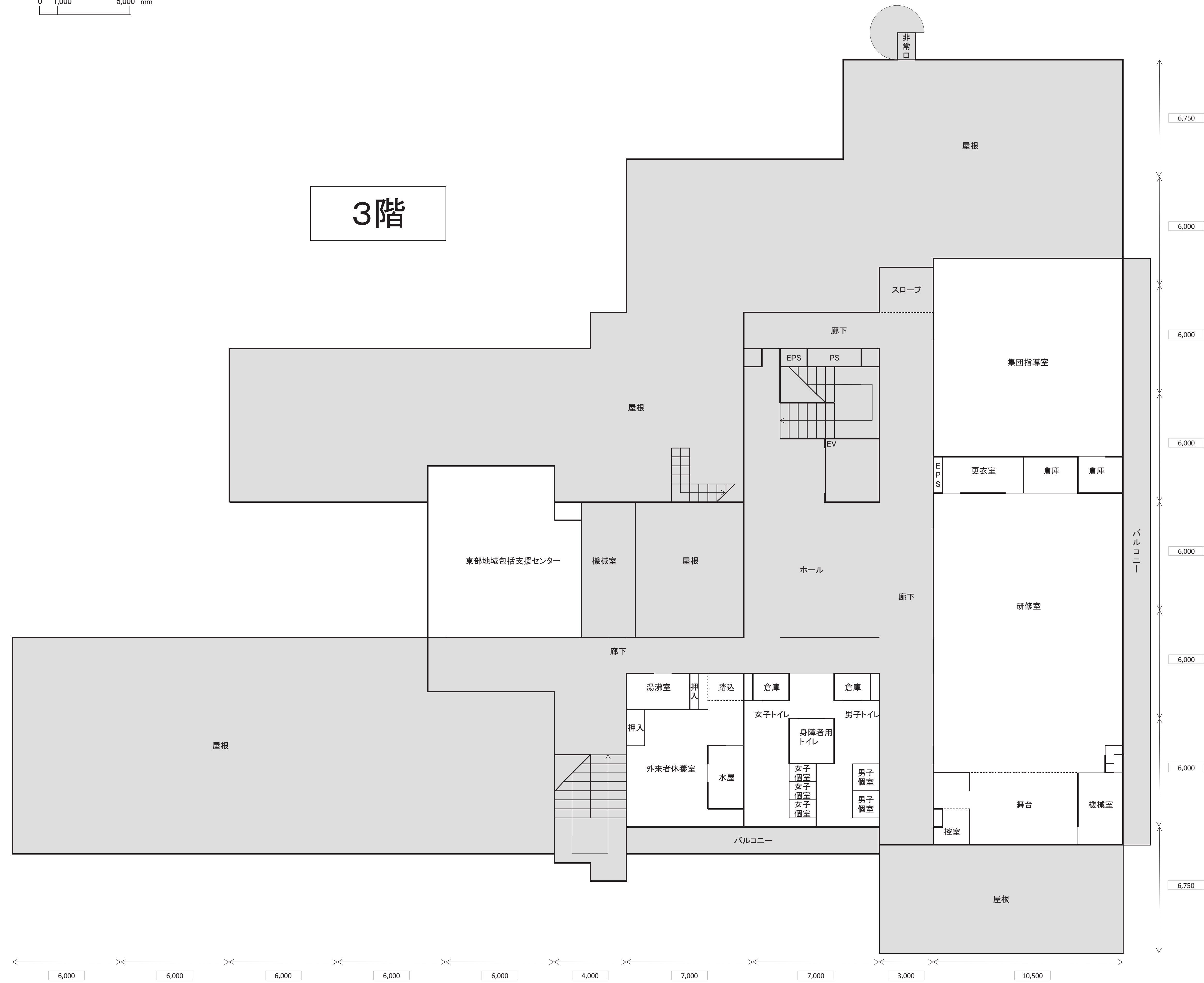
南老人福祉センター

(単位:延べ人数)			平成28年度	平成29年度	平成30年度	
センター 利用状況	市内利用者数	新規	男	116	87	76
			女	130	139	117
			計	246	226	193
		継続	男	23,694	23,809	22,637
			女	33,512	34,783	32,810
			計	57,206	58,592	55,447
	合計		57,452	58,818	55,640	
	市外利用者	男	435	438	358	
		女	210	141	201	
		合計	645	579	559	
	見学者他	男	46	40	26	
		女	48	74	50	
		合計	94	114	76	
	団体利用者数	男	673	708	679	
女		607	718	748		
合計		1,280	1,426	1,427		
利用者総合計数	男	24,964	25,082	23,776		
	女	34,507	35,855	33,926		
	合計	59,471	60,937	57,702		
開館日数		日数	293	293	292	
1日平均利用者数		平均(四捨五入)	203	208	198	
センター 利用状況	介護予防事業	実施回数	158	181	200	
		参加者	3,269	4,009	4,026	
	生活・健康相談室	血压相談	14,018	16,683	18,861	
		生活相談	1	0	0	
		健康相談	1,667	2,607	2,941	
			計	15,686	19,290	21,802
	各種器具利用者数	訓練器具	4,096	5,345	5,219	
		マッサージ器	12,342	13,331	13,881	
		電位治療器	15,453	16,489	16,416	
		計	31,891	35,165	35,516	
	健康体操	参加者	4,168	4,037	3,233	
		実施回数	100	100	95	
	風呂	風呂利用者数	男	8,127	7,711	7,564
			女	7,392	7,460	7,340
			計	15,519	15,171	14,904
	図書室(図書貸出冊数)			293	629	390
	クラブ活動	カラオケ	1,590	1,435	1,294	
		書道	646	635	466	
		詩吟	185	205	187	
		花と遊ぼう	176	137	21	
		料理	495	474	491	
		ウクレレ	286	270	313	
		茶道	116	116	140	
		フラダンス	733	800	734	
		陶芸A	521	473	438	
		陶芸B	470	485	520	
		社交ダンス	983	908	795	
折り紙		128	81	58		
新舞踊		305	270	313		
養生功		519	489	526		
手芸		355	304	321		
ひまわり歌唱		1,608	1,585	1,689		
ほほえみ体操		1,002	855	1,180		
卓球		2,831	2,798	2,639		
囲碁		2,058	2,202	2,300		
将棋		1,314	1,574	1,711		
		計	16,321	16,096	16,136	
送迎 車両 利用 状況	なし	迎				
		送				
	なし	迎				
		送				
	なし	迎				
		送				
	なし	迎				
		送				
	なし	迎				
		送				
			計	0	0	0
	団体利用	迎				
		送				
		計	0	0	0	
合計	迎	0	0	0		
	送	0	0	0		
総合計			0	0	0	

資料2 船橋市東老人福祉センター簡易平面図

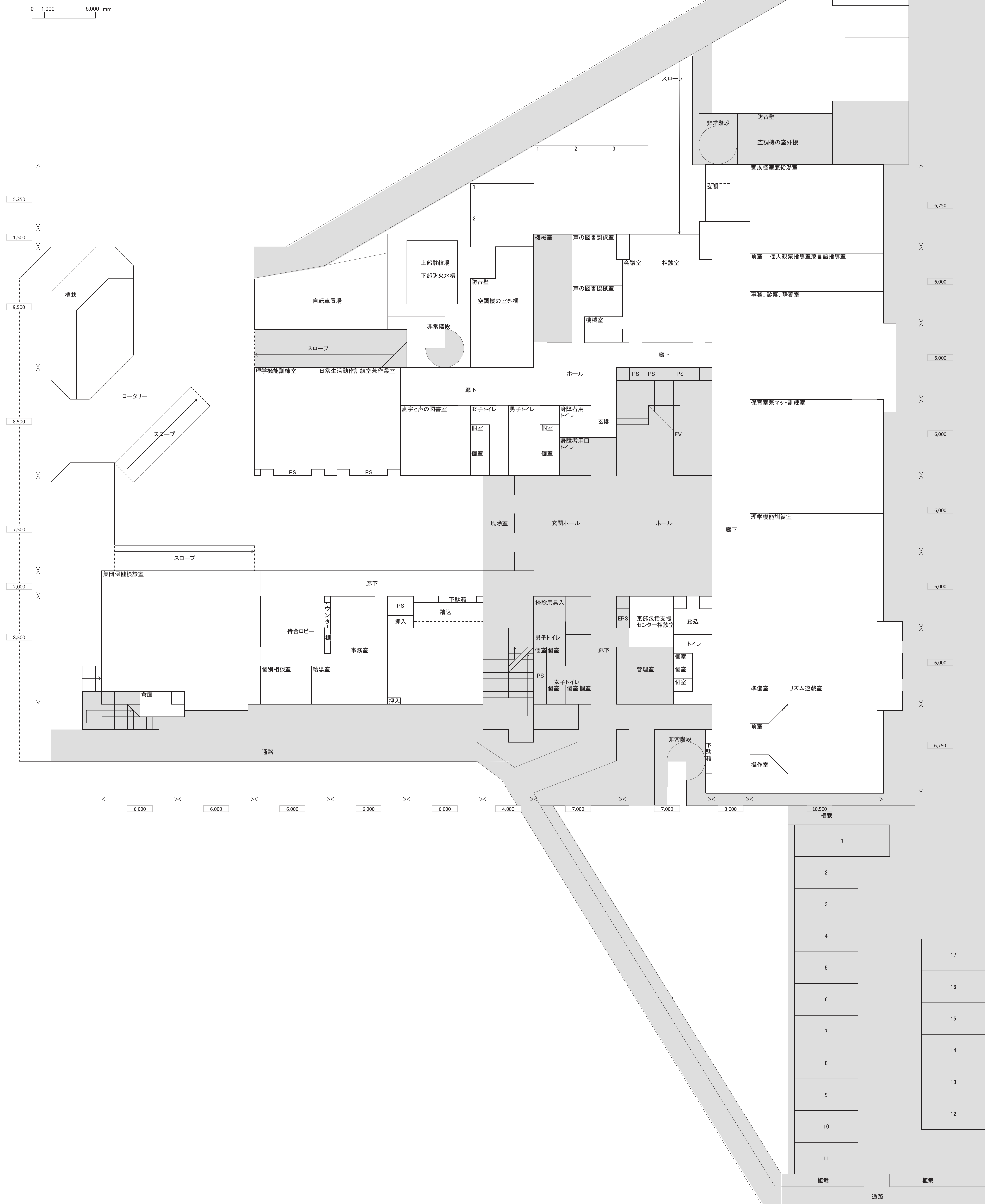
※網掛けは指定管理者が管理を行う部分

0 1,000 5,000 mm

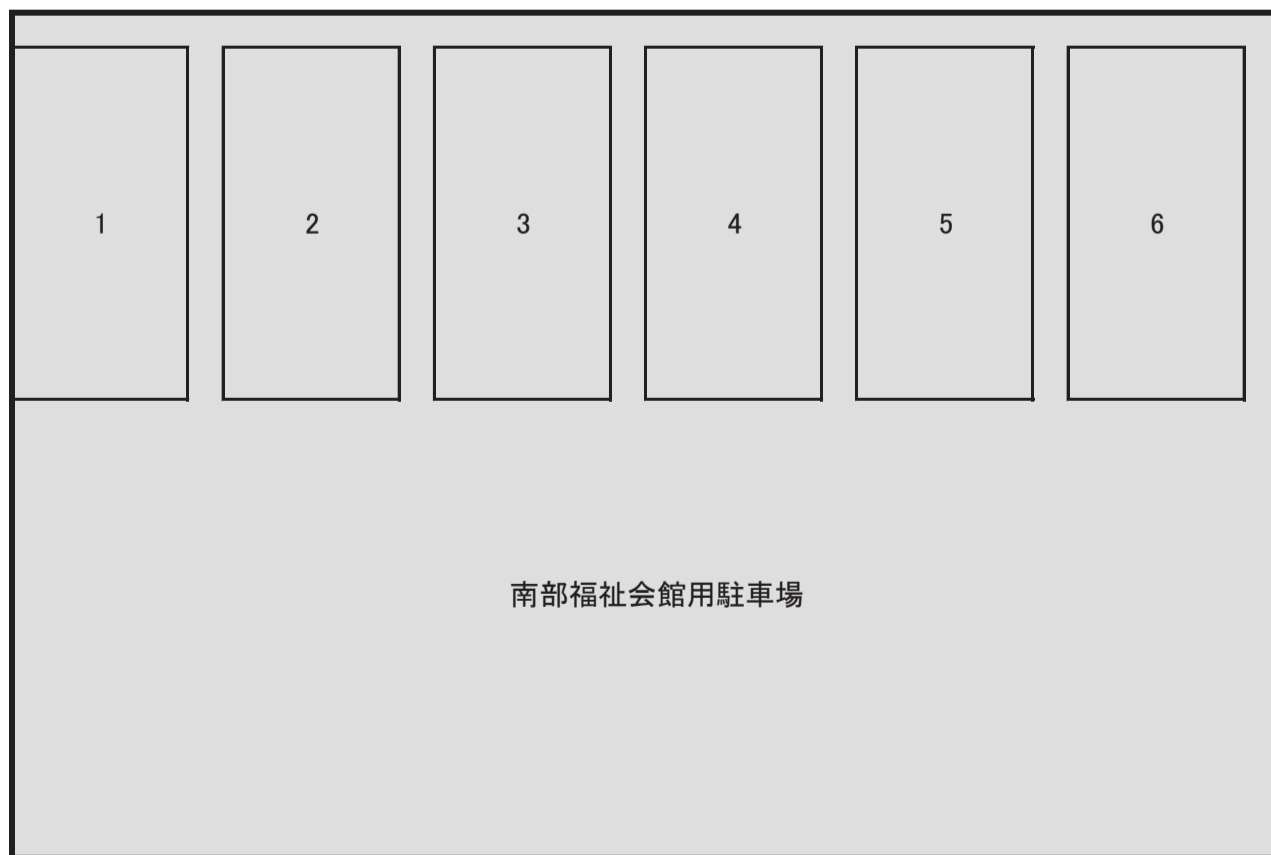


資料2 船橋市東老人福祉センター簡易平面図(配置図)

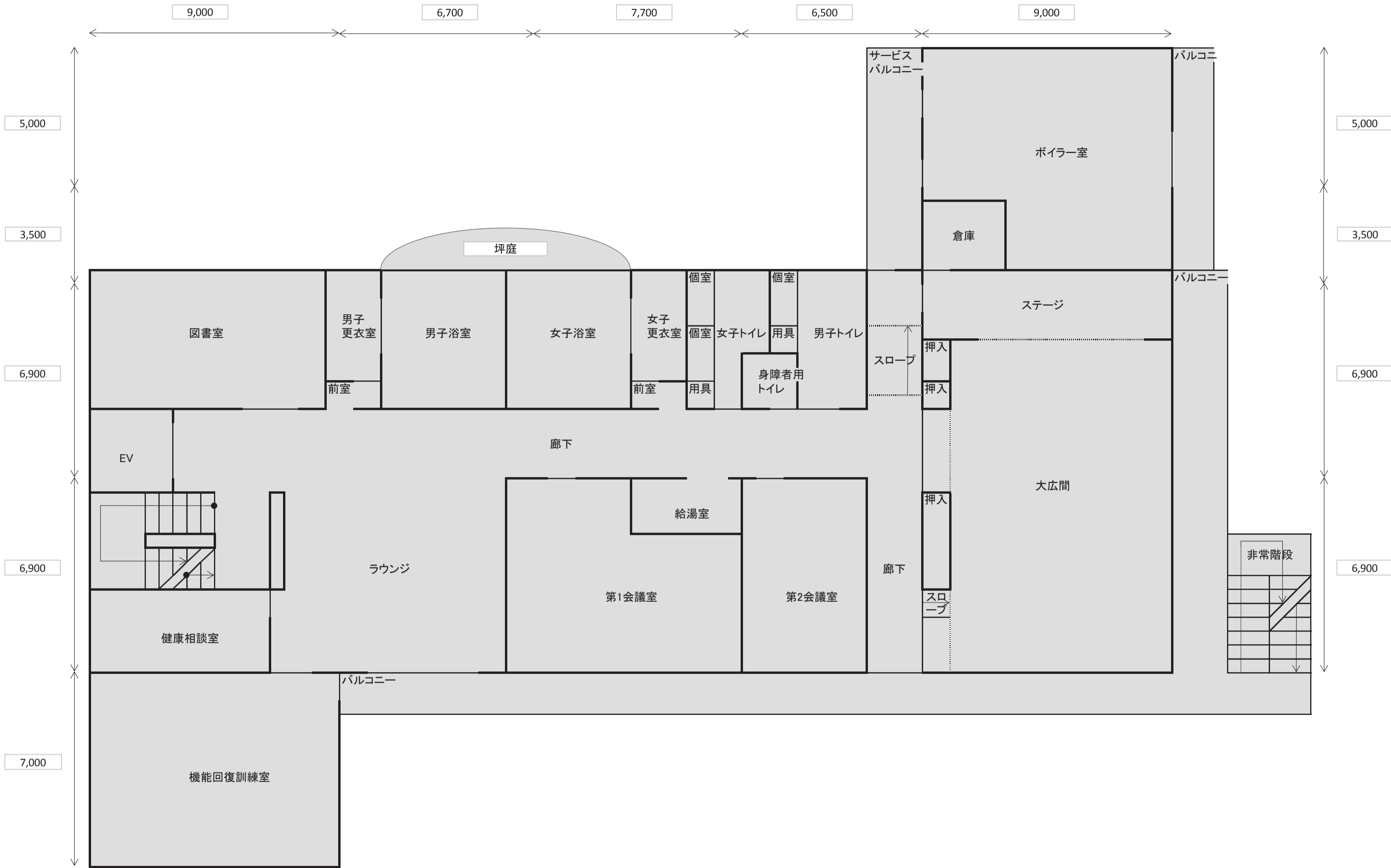
※網掛けは指定管理者が管理を行う部分



資料2 船橋市南老人福祉センター簡易平面図(1階) ※網掛けは指定管理者が管理を行う部分

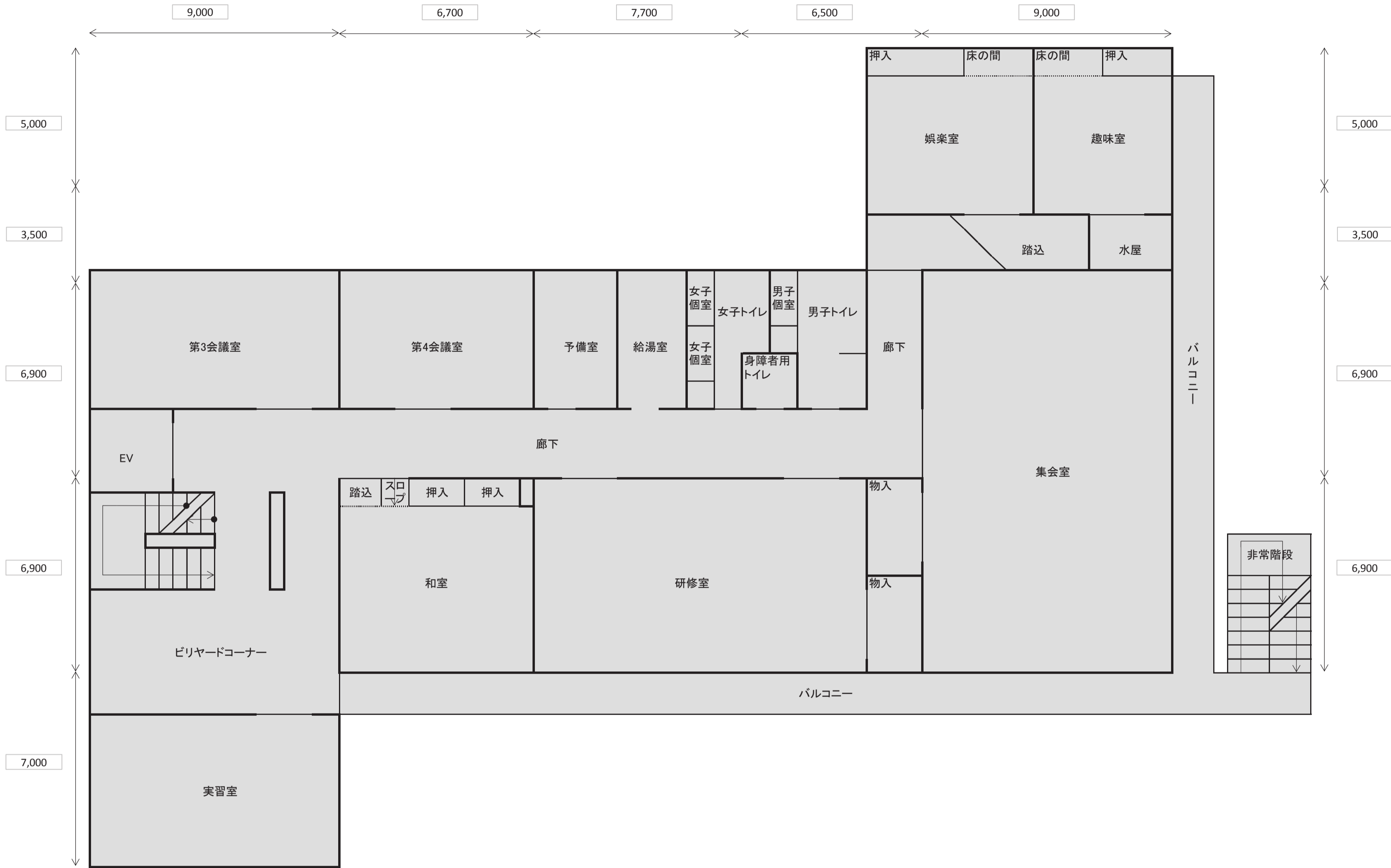


資料2 船橋市南老人福祉センター簡易平面図(2階) ※網掛けは指定管理者が管理を行う部分



資料2 船橋市南老人福祉センター簡易平面図(3階) ※網掛けは指定管理者が管理を行う部分

0 1,000 5,000 mm



業務仕様書

大分類	小分類	内容	東	南
施設、設備及び物品の維持管理	施設・設備の維持管理	施設・設備の維持管理 (参考:設備保守点検等業務一覧表(資料4))	○	○
		施設・設備の修繕、改修工事、納品、撤去等の立会い(開館時間外、休館日含む。また、本市の費用負担で行うものも含む)	○	○
		施設修繕等についての情報提供	○	○
		点検調査等の結果への対応(建築基準法第12条点検等)	○	○
		防火管理者の選任	○	○
		統括防火管理者の選任	○	○
		消防計画の作成	○	○
		避難訓練の実施(年2回)	○	○
		清掃		
		夜間警備	○	○
		日中警備(有人)	○	
		日誌への記録	○	○
		物品等の維持管理	物品の保守・点検等の管理	○
	物品の修繕、納品、撤去等の立会い(開館時間外、休館日含む。また、本市の費用負担で行うものも含む)		○	○
	物品等現況報告書の提出(年2回)		○	○
	駐車場・駐輪場の管理	開館日における駐車場及び駐輪場巡視	○	○
		不適切利用者への対応	○	○
維持管理		○	○	
巡回	開館日における施設巡回	○	○	
複合施設の業務	複合施設の管理	会館内他施設との連絡調整(主になって行う)	○	○
		会館内他施設の開館時間に対応した設備・機械の運転(参考:複合施設における施設別基本開館時間一覧表(資料5))	○	○
		共用部分の管理	○	○
		全館分の郵便物の收受及び会館内他施設への配付	○	○
		共用部分の巡回	○	○
		利用者への駐車票発行	○	
		インターホンへの対応(注1)	○	
相談事業	生活相談	生活全般にわたる相談受付	○	○
		必要に応じて地域包括支援センター等関連機関の案内	○	○
		利用状況の把握及び記録	○	○
	健康相談	看護師による健康に関する相談受付	○	○
		看護師による血圧等の測定の実施	○	○
		利用状況の把握及び記録	○	○
健康増進事業	機能回復訓練	機能回復訓練室の利用受付	○	○
		機能回復訓練器具・健康器具の操作、維持管理及び利用者へ使用方法の教示	○	○
		利用状況の把握及び記録	○	○
	健康体操	軽体操等を週2日以上実施	○	○
		利用状況の把握及び記録	○	○
	健康講演会	年1回以上医師(歯科医師を除く)による講演会の実施	○	○
		年1回以上歯科医師による講演会の実施	○	○

大分類	小分類	内容	東	南
教養講座等事業	クラブ・サークル活動	1クラブ月2回以上の実施	○	○
		概ね20クラブ程度の実施 ※平成30年度クラブ・サークル等実施状況表(資料6)参照	○	○
		クラブ講師の選任	○	○
		クラブ連絡協議会事務局の運営	○	○
		クラブ員の登録、募集	○	○
		使用物品の維持管理	○	○
		収支状況を含む活動状況の把握及び管理	○	○
		自主運営への支援(会場提供など)	○	○
	文化祭	年1回2日間開催	○	○
		開催のための支援・協力(センターごと程度が異なります)	○	○
高齢者団体への支援	自主運営への支援(会場提供など)	○	○	
送迎車両運行事業	送迎	本市が配置する送迎車両による利用者の送迎	○	
		送迎車両運行表(資料7)に定める送迎の実施(ただし、不便地区と表示された部分は除く)	○	
		安全運転管理者の選任	○	
		利用状況の把握及び記録	○	
		車検及び定期点検の実施	○	
		任意保険加入及び本市への報告	○	
その他事業	図書	図書室の利用受付	○	○
		書籍の管理及び新規補充	○	○
		図書室書籍の貸し出し	○	○
		図書室の利用状況の把握及び記録	○	○
	入浴	10時30分から15時までの浴室利用(南老人福祉センターは14時まで)	○	○
		浴室の定期巡回、温度調整、清掃、消毒等	○	○
		浴室の利用状況の把握及び記録	○	○
職員配置及び事務分担計画	職員配置	開館時間を通じて管理者又は管理者代理の配置	○	○
		管理者及び管理者代理は常勤の職員の配置	○	○
		開館時間を通じた看護師(看護師免許を有する者であって、准看護師を除く)1人以上の配置	○	○
		機能回復訓練担当者1人以上の配置	○	○
		開館時間を通じた職員6人以上の配置(送迎車両運転手及び施設設備保守管理者は含まない)		○
		開館時間を通じた職員7人以上の配置(送迎車両運転手及び施設設備保守管理者は含まない)	○	
		8時45分から9時30分まで及び16時から17時15分まで職員1人以上の配置	○	○
職員研修計画	職員研修	施設の管理運営及び利用者サービスの向上に必要な研修(接遇、救命救急、個人情報の取り扱い、苦情解決等)の実施	○	○
安全対策及び緊急時対応	緊急時対応	利用者の急病時等緊急時の対応及び本市への報告	○	○
		災害・事故・犯罪等発生時における利用者の安全確保に関する措置及び施設の保全措置	○	○
		緊急時対応マニュアル(防止・対応・解決)及び緊急連絡網作成並びに職員への周知	○	○
		開館時間以外における緊急時の対応	○	○
		緊急時対応に関する研修の実施	○	○

大分類	小分類	内容	東	南
苦情の未然防止対策及び発生後の対応	苦情等対応	苦情解決責任者及び苦情受付担当者の選任	○	○
		意見箱の設置	○	○
		苦情対応、内容等の記録、本市への報告及び利用者への対応結果周知	○	○
		苦情対応マニュアル(防止・対応・解決)の作成及び職員への周知	○	○
		苦情の発生防止や苦情解決に関する研修の実施	○	○
モニタリング	モニタリングの実施	年2回以上利用者会議の実施	○	○
		利用者会議の会議録作成及び報告	○	○
		年1回以上利用者アンケート等の実施及び結果の市への報告	○	○
		本市が実施するモニタリングへの対応	○	○
		本市が実施する利用者アンケートへの協力	○	○
個人情報の取り扱い	個人情報保護	管理責任者の配置	○	○
		個人情報を取り扱う事務及び管理責任者の公表	○	○
		個人情報取扱マニュアルの作成及び職員への周知	○	○
		個人情報保護に関する研修の実施	○	○
レクリエーション	カラオケ	10時30分から15時までの利用受付	○	○
		機器の維持管理	○	○
		進行管理、機器操作	○	○
		利用状況の把握及び記録	○	○
	ビリヤード・バンパード・卓球・囲碁・将棋	クラブ活動時間を除く利用受付	○	○
		使用物品の維持管理	○	○
日常サービス	お茶提供	お茶の葉、ポット、湯呑み、急須等の提供	○	○
		湯呑み、急須等の洗浄 (注2)		
	貴重品管理	貴重品の預かり	○	○
	有料コピー	利用者に対する有料コピーサービス(ただし、文化祭、クラブ活動等についてはセンターごと無料となる取り扱いあり)	○	○
	新聞等の供覧	日刊紙の供覧	○	○
		趣味・教養・健康等に関する週刊誌又は月刊誌の供覧	○	○
日常業務	利用受付	9時30分から16時まで利用者受付	○	○
		市外利用者から市外利用料の徴収及び領収書の発行	○	○
		新規利用者への利用証の発行	○	○
		利用証の更新(毎年度実施)	○	○
		利用状況の把握及び記録	○	○
	各種報告書作成及び提出	各種報告書の提出 ※報告書一覧表(資料10)	○	○
他老人福祉センターとの連絡調整	所長会議	年5回以上の開催	○	○
		議事録の作成及び報告	○	○
本市関係機関	本市関係機関対応 本市主催事業への協力	市議会・市監査委員等への対応(資料提出等)	○	○
		交通安全教室等への会場提供	○	○
		いきいき健康教室への会場提供	○	○

大分類	小分類	内容	東	南	
町会・自治会	敬老会開催の協力 (注3)	敬老会実施希望の町会・自治会との日程調整	○	○	
		貸し出し物品、支援内容の打合せ	○	○	
		職員1名以上の配置	○	○	
		施設の施錠、解錠	○	○	
		物品の貸し出し	○	○	
		会場の設営支援(音響機器、椅子、机の設置支援、カラオケ等音響機器の操作説明等利用団体の希望により適宜対応)	○	○	
		会場の原状復帰支援	○	○	
	町会等の行事への協力	会場提供(施設の施錠、解錠)	○	○	
	自治会会議(月1回程度、概ね18時から21時まで)	職員1名以上の配置			○
		会場提供(施設の施錠、解錠)			○
物品の貸し出し				○	
その他	経理	独立した会計による収支	○	○	
		独立した預金口座による管理	○	○	
	文書保存	指定管理業務に関する文書等について、年度終了後協定等に定める期間の保存	○	○	
		保存文書の開示請求への対応	○	○	
	見学者等への対応	見学者等の案内説明	○	○	
		各種実習生の受け入れ	○	○	
		必要な行政機関への連絡調整	○	○	
		小中学校の児童・生徒の受け入れ(年1~2回)	○	○	
	防災無線への対応	防災無線への対応	○	○	
	その他	国旗・市旗の掲揚	○	○	
ホームページの作成及び更新		○	○		
ケーブルテレビへの継続加入		○	○		

※ 上記には、申請者の提案により実施することとなる事項は含まれておりません。

(注1) インターホンへの対応

東老人福祉センターが設置されている社会福祉会館では、1階に東老人福祉センター事務室に繋がるインターホンが設置されていますので、来館者からの問合せに対応してください。

(注2) お茶の提供における湯飲み、急須等の洗浄について

東・南老人福祉センターは複合施設であるため、本市が複合館の全体的な清掃委託契約を締結しており、当該契約に「湯飲み、急須等の洗浄」が含まれております。

(注3) 敬老会の各センターの実施状況

センター名/年度	平成28年度	平成29年度	平成30年度
東老人福祉センター	3日	2日	2日
南老人福祉センター	なし	なし	なし

資料4

設備保守点検等業務一覧表

※現指定管理者が行っている設備等の保守管理業務等を示しております。

※下表の他、建築物における衛生的環境の確保に関する法律(ビル管理法)、水道法、浄化槽法、電気事業法等、各種法令の規定を遵守して保守管理業務を実施してください。

※施設設備運転保守管理業務等は施設全体を対象としています。

番号	業務内容	実施回数等		備考
	業務名称	東	南	
1	施設設備運転保守管理	通年	通年	施設設備運転保守管理に当たる者2名(中央にあっては一般技術者1名)配置 主任技術者1名…2級ボイラー技師以上の資格、ビル管理に豊富な知識と5年以上の経験を有し、かつ指導力のある者 一般技術者1名…工業高校等の電気・機械工学科を卒業した者、若しくは電気・機械の資格のある者、又は電気機械設備の保守についての相当な経験知識のある者とする。 ボイラー取扱主任者…主任技術者が当たる。
2	電気設備運転保守点検業務	通年	通年	受変電設備点検清掃年1回含む
3	空気調和設備運転保守点検業務	通年	通年	
4	給排水衛生設備運転保守点検業務	通年	通年	排水設備の掃除は6か月に1回
5	水質検査業務	年2回	年2回	残留塩素測定は毎日
6	空気環境測定業務	月1回	なし	
7	害虫及びネズミ駆除	年2回	年2回	
8	ボイラー関連設備性能検査業務	年1回	年1回	第1種圧力容器、第2種圧力容器法定点検業務
9	貯湯槽性能検査業務	年1回	年1回	
10	蓄熱槽性能検査業務	年1回	なし	
11	膨張タンク点検業務	年1回	年1回	
12	吸収式冷温水機保守点検業務	なし	なし	
13	消防設備点検業務	年2回	年2回	
14	防火対象物定期点検業務	年1回	年1回	
15	合併浄化槽保守点検	なし	なし	
16	合併浄化槽清掃業務	なし	なし	
17	合併浄化槽排水分析検査	なし	なし	
18	合併浄化槽法定検査業務	なし	なし	
19	自家用電気工作物保安管理業務	月1回	月1回	受変電設備点検清掃年1回含む。月次点検(2月に1回)・年次点検(年1回)・精密点検(3年に1回)等

番号	業務内容	実施回数等		備考
	業務名称	東	南	
20	自動昇降機保守点検業務	月1回	月1回	
21	自動扉開閉装置保守点検業務	年4回	年4回	
22	簡易専用水道法定検査業務	年1回	年1回	
23	貯水槽(受水槽)清掃	年1回	年1回	受水槽清掃後水質点検含む
24	浴槽水水質検査業務(レジオネラ属菌検査)	年1回	年1回	
25	浴室循環配管薬品清掃	なし	年1回	
26	緑地(植木等)管理業務	年2回以上	年2回以上	樹木の剪定、高木管理、緑地管理
27	日常清掃業務	なし	なし	定期清掃床年6回、窓年4回、絨毯年2回
28	警備業務(機械警備)	通年	通年	
29	建築基準法第12条第4項に基づく点検業務	年1回	年1回	
30	電位治療器保守点検業務	年1回	年1回	
31	ピアノ調律業務	年1回	なし	
32	陶芸用電気炉点検業務	なし	年3回	東は陶芸炉なし

資料5

複合施設における施設別基本開館時間一覧表

■社会福祉会館(東老人福祉センター)

	開館時間	月	火	水	木	金	土	日	祝日	年末年始 (12月29日 ～1月3日)
東老人福祉センター	9:30～16:00	○	○	○	○	○	○	×	×	×
東部保健センター	9:00～17:00	○	○	○	○	○	×	×	×	×
東簡易マザーズホーム	9:00～17:00	○	○	○	○	○	×	×	×	×
身体障害者福祉センター	9:00～17:00	○	○	○	○	○	×	×	×	×
母子・父子福祉センター	9:00～17:00	○	○	○	○	○	×	×	×	×
東部地域包括支援センター	9:00～17:00	○	○	○	○	○	×	×	×	×
薬円台地区社会福祉協議会 ※行政財産目的外使用申請	10:00～ 15:00	○	○	○	○	○	×	×	×	×

■南部福祉会館(南老人福祉センター)

	開館時間	月	火	水	木	金	土	日	祝日	年末年始 (12月29日 ～1月3日)
南老人福祉センター	9:30～16:00	○	○	○	○	○	○	×	×	×
南老人デイサービスセンター	9:00～17:00	○	○	○	○	○	×	×	×	×
湊町地区社会福祉協議会 ※行政財産目的外使用申請	9:30～15:00	○	○	○	○	○	×	×	×	×
船橋市老人クラブ連合会 ※行政財産目的外使用申請	9:30～16:00	○	○	○	○	○	×	×	×	×

資料6

平成30年度クラブ・サークル等実施状況表 東老人福祉センター

区分	名称	週	曜日	時間	平成30年度 末 会員数	講師の 有無	使用部屋	
							階	部屋名
クラブ	料理	第1・3	火	午前	42	有	2階	栄養指導室
クラブ	手芸	第1・3	火	午後	17	有	3階	集団指導室
クラブ	カラオケ	第1・3	火	午後	117	有	3階	研修室
クラブ	華道	第2・4	水	午前	20	有	3階	集団指導室
クラブ	フォークダンス	第2・4	水	午後	22	有	3階	研修室
クラブ	書道	第1・3	土	午後	63	有	3階	研修室
クラブ	民謡	第2・4	水	午後	54	有	3階	集団指導室
クラブ	歌唱	第1・3	木	午前	65	有	2階	研修室
クラブ	舞踊	第1・3	木	午後	25	有	3階	研修室
クラブ	大正琴	第2・4	月	午後	16	有	2階	研修室
クラブ	ほほえみ体操	第1・3	月	午後	76	有	3階	研修室
クラブ	俳句	第1・3	金	午後	21	有	2階	研修室
クラブ	詩吟	第2・4	金	午後	24	有	2階	研修室
クラブ	茶道	第2・4	金	午後	14	有	2階	和室
クラブ	木彫	第1・3	月	午後	30	有	3階	集団指導室
クラブ	ダンス	第2・4	金	午後	80	有	3階	研修室
クラブ	盆栽	第1・3	金	午後	34	有	3階	集団指導室
クラブ	囲碁	月～土		1日	100	無	2階	娯楽室
クラブ	卓球	月8～9回		(注)	100	無	3階	研修室及び集団指導室
クラブ	ビリヤード	月～土		1日	56	無	2階	ビリヤードコーナー
クラブ	折紙	第1・3	月	午前	48	有	2階	研修室
クラブ	将棋	月～土		1日	45	無	2階	娯楽室
クラブ	ばか面踊り	第1・3	水	午後	21	有	2階	研修室

(注)午前・午後・一日のいずれか

資料6

平成30年度クラブ・サークル等実施状況表 南老人福祉センター

区分	名称	週	曜日	時間	平成30年度 末 会員数	講師の 有無	使用部屋	
							階	部屋名
クラブ	カラオケ	第1・3	月	午後	77	有	3階	集会室
クラブ	書道	第2・4	月	午前	33	有	3階	集会室
クラブ	詩吟(墨水流)	第2・4	月	午後	10	有	3階	研修室
クラブ	花と遊ぼう	第1・3	火	午前	0	有 H30.9 まで	1階	付設作業所
クラブ	料理	第2・4	火	午前	22	有	3階	実習室
クラブ	ウクレレ	第1・3	水	午前	15	有	3階	研修室
クラブ	茶道(宗徧流)	第1・3	水	午後	7	有	3階	趣味室、娯楽室
クラブ	フラダンス	第1・3	水	午後	42	有	3階	集会室
クラブ	陶芸A	第1・3	木	午前	24	有	1階	付設作業所
クラブ	陶芸B	第2・4	木	午前	24	有	1階	付設作業所
クラブ	社交ダンス	第1・3	木	午前	49	有	3階	集会室
クラブ	折り紙	第1・3	木	午後	6	有	3階	研修室
クラブ	新舞踊(藤乃流)	第2・4	木	午前	18	有	3階	集会室
クラブ	養生功	第2・4	木	午後	30	有	3階	研修室
クラブ	手芸(編み物)	第1・3	金	午後	21	有	3階	研修室
クラブ	ひまわり歌唱	第1・3	金	午後	120	有	3階	集会室
クラブ	ほほえみ体操	第2・4	金	午後	66	有	3階	集会室
クラブ	卓球	毎週	火	1日	57	無	3階	集会室
クラブ		第1・3・5	土					
クラブ	囲碁	毎週	火・金	1日	40	無	3階	和室
クラブ	将棋	毎週	火・金	1日	37	無	3階	娯楽室

資料7

■東老人福祉センター送迎車両運行表

※時間は、おおよその目安です。渋滞など交通状況によって前後しますのでご了承ください。

曜日	月	火	水	木	金	土
車種	マイクロバス	マイクロバス	マイクロバス	マイクロバス	マイクロバス	マイクロバス
行先	高根台方面	三山方面	芝山方面	御滝方面	前原方面	なし
時間	時間 停留所	時間 停留所	時間 停留所	時間 停留所	時間 停留所	時間 停留所
8	7:48 不便地区 (薬円台・飯山満方面)	7:38 不便地区 (飯山満・芝山方面)	7:52 不便地区 (西習志野・芝山方面)	7:41 不便地区 (西習志野・新高根方面)	7:27 不便地区 (高根台・松が丘方面)	
9	9:01 東老人福祉センター発 9:30 高根台第三小学校正門向側 高根台東集会所前 松が丘公民館前 9:45 東警察署前バス停 東老人福祉センター着	9:01 東老人福祉センター発 9:30 千葉県済生会習志野病院前 三山自治会館向側(中華み やま堂前) 三山郵便局向側バス停 田喜野井3丁目金杉商店前 9:45 田喜野井4丁目集会所前 東老人福祉センター着	9:03 東老人福祉センター発 9:30 ガーデンヒルズ芝山前 芝山出張所入口前 早川商店付近 9:40 新京成バス新高根停留所 東老人福祉センター着	9:01 東老人福祉センター発 9:30 御滝中学校入口前 滝不動病院向側 高根台第三小学校正門向側 9:45 高根台東集会所前 東老人福祉センター着	8:58 東老人福祉センター発 9:30 スーパートップマート駐車場内 セントラルパーク向側(ほが ぎ前) 前原団地内バス折返し場所前 9:45 飯山満2丁目デリーヤマザキ前 東老人福祉センター着	
10	10:19 不便地区 (薬円台・飯山満方面)	10:14 不便地区 (飯山満・芝山方面)	10:17 不便地区 (西習志野・芝山方面)	10:11 不便地区 (西習志野・新高根方面)	10:12 不便地区 (高根台・松が丘方面)	
11						
12	11:28	11:31	11:28	11:35	11:38	
13	13:34 不便地区 (薬円台・飯山満方面)	13:34 不便地区 (飯山満・芝山方面)	13:37 不便地区 (西習志野・芝山方面)	13:31 不便地区 (西習志野・新高根方面)	13:32 不便地区 (高根台・松が丘方面)	
14						
15	14:47 東老人福祉センター発 15:43 高根台第三小学校正門向側 高根台東集会所前 松が丘公民館前 15:57 東警察署前バス停 東老人福祉センター着	14:57 東老人福祉センター発 15:38 田喜野井4丁目集会所前 田喜野井3丁目金杉商店前 三山郵便局向側バス停 三山自治会館向側(中華み やま堂前) 15:52 千葉県済生会習志野病院前 東老人福祉センター着	14:48 東老人福祉センター発 15:40 ガーデンヒルズ芝山前 芝山出張所入口前 早川商店付近 15:47 新京成バス新高根停留所 東老人福祉センター着	14:55 東老人福祉センター発 15:40 高根台東集会所前 高根台第三小学校正門向側 滝不動病院向側 東老人福祉センター着	14:55 東老人福祉センター発 15:40 飯山満2丁目デリーヤマザキ前 前原団地内バス折返し場所前 セントラル向側(ほがぎ前) 15:50 スーパートップマート駐車場内 東老人福祉センター着	
16						
17						

自主的な取組み及び事業の一覧表

センター名		項目	実施回数等	平成30年度 参加人数
東老人 福祉 センター	介護予防 事業	ハッピー体操	全12回	339名
		健康相談デー	全6回	32名
		介護講座	介護知識の講座(全2回)	25名
		ちやれんじ講座	軽体操や各種講座の交流場(全9回)	170名
		レク・ボランティア養成講座	全1回	10名
		おしゃべりの会～チャオ～	回想法10回	65名
		認知症サポーター講習会	全2回	36名
		ちょっと聞いてみたい認知症のこと	全1回	13名
		介護保険利用相談会	全1回	16名
		栄養相談会	全1回	5名
		向日葵タイム	レクリエーション・軽体操2回	15名
		頭の楽習教室	全20回	340名
		ニュースポーツ	全2回	37名
		レク・ボランティアスキルアップ講座	全21回	8名
	自主事業	ばか面講座	全4回	31名
		映画会	全4回	166名
		落語講座	全2回	59名
		東老寄席	全2回	190名
		ふなばし東老朗読会	全6回	121名
		CPR(心肺蘇生法)・AED講習会	全1回	17名
東老だより		毎月発行		
高齢者を守るための教室		全1回	26名	
異世代交流会	全1回	69名		

自主的な取組み及び事業の一覧表

センター名		項目	実施回数等	平成30年度 参加人数
南老人 福祉 センター	介護予防 事業	「暗唱のすすめ」～百人一首	全12回	150名
		公式ワナゲ	全50回	375名
		ロコモ体操含む介護予防体操	全22回	725名
		ビデオ映画鑑賞会	全22回	583名
		やさしい動きでイイ感じ	全12回	136名
		スマイリーヨガ	全32回	625名
		大人のリミック♪	全4回	61名
		手作りうちわ	全1回	12名
		まほうのぬり絵	全4回	55名
		新聞ちぎり絵	全3回	29名
		簡単あみもの	全2回	21名
		落語会	全2回	234名
		軽運動と脳神経の活性化	全4回	57名
		「ジャンボセタ」短冊と飾り作り	全1回	自由参加
		夏の特別体操	全1回	8名
		料理講座「野菜でおやつを作りま専科」	全1回	19名
		高齢者のための料理講座 ～缶詰・乾物を使ったとっておきの料理～	全1回	23名
		簡単手織り機講座	全2回	20名
		元気の出るおしゃべりの会	全2回	14名
	秋の特別体操	全1回	12名	
	松ぼっくりでミニクリスマスツリーを作ろう	全1回	15名	
	自主事業	消費生活センターミニミニ講座	全13回	441名
		看護師による熱中症予防と経口補水液作り	全3回	36名
		看護師による衛生管理	全7回	190名
		防災セミナー	全2回	34名
		防災講話～豪雨災害について～	全1回	34名
		船橋の民話を聞く	全1回	23名
		教養講演会～笑って長生き…免疫力を高め病気を防ぐ～	全1回	37名
AED取扱講習		全1回	23名	

資料9

物品一覧表

東老人福祉センター

平成31年4月1日現在

番号	階	個数	設置場所名	品目	購入年月日	メーカー・型番等
1	2	1	受付	学校用机		
2	2	1	受付	自動血圧計	H25.6.21	HBP-9020
3	2	2	大広間	その他机・卓子		折り畳み机
4	2	1	大広間舞台袖	ワイヤレスコール発信機	H24.8.20	ECE1701P(連絡用コール)
5	2	1	大広間前	学校用机		
6	2	2	大広間前廊下	遊具	S62.8.10	ビリヤード(バンパー)
7	2	1	機械室	演台		
8	2	1	機械室	台車		
9	2	12	機械室	折りたたみイス		
10	2	1	機械室	脚立		
11	2	1	機械室	書架		キャビネット
12	2	1	機械室	台車		
13		1	喫煙室(玄関脇)	タバコ用空気清浄機	H27.3.4	クリーンキューブJFSJPL2
14	2	1	機能回復訓練室	学校用机		
15	2	1	機能回復訓練室	下肢屈伸運動椅子	H28.7.7	ミナト医科学株式会社K2510M
16	2	3	機能回復訓練室	エアロバイク	H30.11.30	コナミ EZ101
17	2	1	機能回復訓練室	ローイングマシン	H30.11.30	河合楽器製作所 SR888
18	2	6	健康相談室	スタンドスクリーン	H29.12.1	スタイルスタンダードスクリーン 102-758
19	2	10	研修室	折りたたみイス		
20	2	1	研修室	イス		
21	2	1	研修室	長机		3人用折りたたみ机
22	2	1	研修室	電話台		
23	3	1	研修室	DVD/カセットカラオケセット	H26.6.13	DVC-W501
24	3	1	研修室	ワイヤレスマイク一式	H28.6.8	JVC・ワイヤレスマイク・WM-P980/JVC・タイピンマイクキット・WT-UM80
25	2	25	研修室	会議用テーブル	H29.7.4	ナイキKHL1845-NO
26	2	86	研修室	会議用椅子	H30.8.20	ライオンスタッピングチェアNo.1053S
27	2	1	事務室	袖机		
28	2	1	事務室	事務用机	H27.2.16	ライオンLT-107S-c-LL
29	2	1	事務室	ノートパソコン	H27.10.15	東芝B554M
30		1	社会福祉会館	電話交換機等電話一式	H23.8.22	MX9001Pほか
31	2	1	趣味娯楽室	立礼棚	H21.3.26	御園棚
32	2	1	所長室	片袖机	S59.3.12	コクヨSD S107S3P
33	2	1	所長室	袖無机		
34	2	1	所長室	カメラ	H9.3.21	キャノンオートボーイ
35	2	1	相談室	血圧計台		
36	2	3	相談室	雑(庫)箱	S59.7.12	トーヨー更衣ロッカーLK-2
37	2	1	相談室	ロッカー2連		
38	2	1	男子トイレ	洗濯機	H31.2.19	日立 NW-80C
39		2	地下	机		
40		1	地下	時計		
41		2	地下	イス		
42		1	地下	冷蔵庫		
43		3	地下	ロッカー		2連
44		1	地下	梯子		
45		1	地下	ロッカー		3連
46		2	地下	折りたたみ机		
47		2	地下	一輪車		
48		2	地下	長梯子		
49		1	地下	エアコン	H21.7.21	東芝RAS-251PV
50	1	1	駐車場	自動車	H29.11.16	25人乗りキャブオーバ
51	2	9	ビリヤードコーナー	折りたたみイス		
52	2	1	ビリヤードコーナー	ゴミ箱		
53	2	1	ビリヤードコーナー	長机		
54	2	1	ビリヤードコーナー	学校用机		
55	2	2	ビリヤードコーナー	ビリヤード台		
56	2	1	ビリヤードコーナー	得点版		
57	2	3	ビリヤードコーナー	キュー置き		
58	2	1	ビリヤードコーナー	ハンガーラック		
59	2	1	舞台袖・保健室	ワイヤレスコール受信機	H24.8.20	ECE1601P(連絡用コール)
60	2	1	舞台袖・保健室	ワイヤレスコール中継器	H24.8.20	ECE1680(連絡用コール)
61	2	5	ヘルストロンコーナー	高圧電位治療器	H17.2.17	サンオートスカイウェルSW-301
62	2	2	ヘルストロンコーナー	長いす(青)		
63	2	1	ヘルストロンコーナー	電話台		
64	2	1	ヘルストロンコーナー	学校用机		
65	2	2	ヘルストロンコーナー	扇風機		
66	2	1	ヘルストロンコーナー	暗幕	H27.6.18	防災、黒緑 W283×H234
67	2	1	ヘルストロンコーナー	テレビ台	H28.7.25	ハヤミ PH-813
68	2	1	ホール	その他椅子	S62.3.5	イトーキ茶 長いすLED455
69	2	1	ホール	その他椅子	S59.3.12	イトーキ黒 長いすLED455
70	2	1	保健室	ワイヤレスコール発信機	H24.8.20	ECE1701P(連絡用コール)
71	2	3	浴室(女子)	その他椅子	S59.3.12	コトブキ丸椅子FRP1246

番号	階	個数	設置場所名	品目	購入年月日	メーカー・型番等
72	2	6	浴室(男子)	その他椅子	S59.3.12	コトブキ丸椅子FRP1246
73	2	1	廊下	マッサージ器	H21.2.24	パナソニックEP-MA20
74	2	1	廊下	マッサージ器	H24.9.6	フジ医療器SKS-5500
75	2	1	廊下	マッサージチェア	H26.7.8	パナソニックEP-MA74-K
76	2	1	老セ玄関及び廊下	傘立て	S59.3.12	イトーキLCAI30(30人用)
77		1	ロータリー	美術工芸品	S62.8.5	暁像(にわとり)
78	1	1	ロビー	新聞掛	S59.3.19	コクヨPH2R1
79	1	1	ロビー	美術工芸品	S62.8.15	書「福庭」額付120×315
80	1	1	ロビー	ウォータークーラー		
81	1	2	ロビー	金属製及び不整器具	H3.6.1	鍵付き傘立て
82	1	1	ロビー	電話台		
83	3	1	ロビー	美術工芸品	S62.8.20	絵画120×150
84	3	1	ロビー	ウォータークーラー		
85	3	1	ロビー	時計	S62.9.1	セイコー掛け時計33×33
86	3	2	ロビー	卓球台	S59.3.26	卓球台1式CH-1
87	2	1	ロビー	ウォータークーラー		
88	2	1	ロビー	ビリヤード台		
89	1	1	ロビー	台		
90	1	1	ロビー	ゴミ箱		
91	3	2	ロビー	ごみ箱		
92	3	2	ロビー	卓球台	H23.10.30	VL2ブルーベリック
93	1	1	ロビー	テレビ	H21.10.16	フレキシブルアームAURORA製LWA-37付
94	3	1	ロビー	卓球台	H27.5.15	卓球台三英卓球台18-845 JS300
95	1	2	ロビー	ロビーチェア	H29.2.10	背無し4人掛け ライオン66LC-04S グリーン
96	3	2	ロビー	卓球台	H29.7.13	卓球台1式VL2 13-603
97	3	3	ロビー	背付3人掛け椅子	H30.11.16	アイリスチトセNL-MC-5030V
98	3	1	ロビー	背付2人掛け椅子	H30.11.16	アイリスチトセNL-MC-5020V
99	3	2	ロビー	背付コーナー椅子	H30.11.16	アイリスチトセNL-MC-5050V
100	3	6	ロビー	背なし3人掛椅子	H30.11.16	アイリスチトセNL-MC-5035V
101	3	1	ロビー	センターテーブル	H30.11.16	アイリスチトセMCT-1260
102	2	1	和室	卓子その他机	S59.3.10	イトーキTBS415B1200×450×338
103	2	1	和室	台車		
104	2	1	和室	茶道棚	S59.3.29	茶道棚
105	2	1	和室	案内板		
106	2	2	和室廊下	案内板		
107	2	1	和室廊下	ロッカー		
108	1	2	管理室	事務用机	S61.9.4	机
109	1	1	管理室	イス		スガタミ
110	1	1	管理室	イス		
111	1	1	管理室	ロッカー	S59.3.27	更衣ロッカー 3連2号
112	1	1	管理室	時計	H1.3.20	セイコー掛時計QA502N
113	1	2	管理室	オーディオンスクリーン	H28.7.8	タチカワNo.319 幅1350×高さ1600
114	1	2	管理室	ブラインド	H28.7.8	ニチベイC060 ユニコンモア25 幅1710×高さ1760
115	3	15	機械室	折りたたみイス		
116	3	1	機械室	チェア台車		
117	2	1	機械室	得点版		
118	2	1	機能回復訓練室	肩関節運動器	S59.3.10	バックアンドロインチェストウエイトDY
119	2	1	機能回復訓練室	机		ターミナルデスクES120
120	2	1	機能回復訓練室	学校用机		
121	2	1	機能回復訓練室	鏡		
122	2	1	機能回復訓練室	木工机		
123	2	1	機能回復訓練室	エアロバイク	H20.3.11	エアロバイクEZ101
124	2	1	機能回復訓練室	エアロバイク	H22.3.31	コンビZE101
125	2	1	機能回復訓練室	エアロバイク	H22.8.16	コンビZE101
126	2	1	機能回復訓練室	ヘルスジョガー	H24.2.29	HX-50DX
127	2	1	機能回復訓練室	ヘルスジョガー	H25.3.29	HX-50DX
128	2	1	機能回復訓練室	ルームランナー	H27.7.9	ヘルスジョガーHJ-80
129	2	1	機能回復訓練室	マッサージ機	H27.9.10	パナソニックEP-MA35M-C
130	2	1	機能回復訓練室	肩関節輪転運動器	H30.2.21	肩関節輪転運動器K2321M/L
131	2	2	機能回復訓練室(作業)	高圧電位治療器	H22.3.29	サンオートスカイウェルSW-301
132	2	1	健康相談室	事務用机	S59.3.12	コクヨ検診用事務机
133	2	1	健康相談室	その他の椅子	S59.3.12	チトセ回転式丸椅子NH-1w
134	2	1	健康相談室	書(庫)箱	S59.3.12	トーヨーカルテ用キャビネット A4-4
135	2	1	健康相談室	その他	S59.3.12	イトーキ応接セット3点
136	2	2	健康相談室	その他	S59.3.12	
137	2	1	健康相談室	応接机		応接テーブル
138	2	1	健康相談室	体重計		
139	2	1	健康相談室	脇机		3段
140	2	1	健康相談室	車イス		
141	2	2	健康相談室	洗面器(スタンド付)		

番号	階	個数	設置場所名	品目	購入年月日	メーカー・型番等
142	2	1	健康相談室	セラムヒート(暖房機)		
143	2	1	健康相談室	鏡	S62.9.1	飾壁掛け鏡90×60
144	2	1	健康相談室	時計		
145	2	1	健康相談室	肘付き椅子		
146	2	1	健康相談室	血圧計		水銀の血圧計
147	2	1	健康相談室	救急箱		
148	2	1	健康相談室	タワー型扇風機	H24.8.1	ELSONIC(メーカー)㈱ノジマDCT139-3EA-3
149	2	1	健康相談室	冷蔵庫	H28.6.9	三菱 MR-P15Z(S)
150	2	1	健康相談室	書庫	H28.6.8	ライオン スチール書庫365N 456-17
151	2	1	健康相談室	医療用ベッド	H30.10.9	ギャッジベッド一式
152	2	3	研修室	その他卓子	S59.3.10	3人用折りたたみ机
153	2	1	研修室	その他	S59.3.10	ピアノ ヤマハV1A
154	2	1	研修室	時計		
155	2	1	研修室	電話台	S62.11.11	電話台
156	2	1	研修室	額		
157	3	2	研修室	演台		
158	3	1	研修室	ワイヤレス機器一式	H7.5.11	マイクプレーヤー
159	3	1	研修室	ワイヤレス機器一式	H7.5.11	ワイヤレスマイクプレーヤーアンプ
160	3	1	研修室	譜面台		
161	3	1	研修室	折りたたみ机		
162	3	1	研修室	台	S62.11.11	電話台
163	2	1	研修室前	時計		
164	1	2	玄関	傘立て	H16.3.9	傘立て
165	1	1	玄関	傘立て	H29.3.10	アンプレラスタンド ライオン UP-450 546-67
166	2	12	娯楽室	碁	S59.3.12	囲碁セット
167	2	14	娯楽室	将棋	"	将棋セット
168	2	3	娯楽室	碁		
169	2	2	娯楽室	サキュレータ(空気清浄機)	S63.8.31	三菱AC-90P
170	2	1	娯楽室	時計		
171	2	1	娯楽室	棚		
172	2	1	娯楽室	扇風機		
173	2	3	娯楽室	将棋盤	H25.3.29	新桂20号
174	2	10	事務室	片袖机	S59.3.12	コクヨSD S107S3P
175	2	1	事務室	パソコン用デスク		
176	2	1	事務室	学校用机		
177	2	1	事務室	卓子その他机	S59.3.12	コクヨ脇机EPS47E3
178	2	6	事務室	事務用椅子	S59.3.12	トーヨーT-260
179	2	3	事務室	事務用椅子	H8.4.1	イトーキ肘掛回転椅子
180	2	2	事務室	書棚	H3.9.30	ライオンスチール書庫NO545
181	2	1	事務室	片開き保管庫		
182	2	1	事務室	貴重品ロッカー	H19.5.15	コクヨ30人用 ロッカーベース付KLG-30F
183	2	2	事務室	付番器	S59.3.26	エコールナンバーリングN-607A
184	2	1	事務室	裁断機	S59.3.12	ウチダ113-0502
185	2	2	事務室	マイク	S61.11.20	ビクターワイヤレスマイクCRS-25
186	2	1	事務室	レターケース	S59.3.10	レターケースプラスLC-C6
187	2	6	事務室	レターケース(小)		
188	2	1	事務室	雑(庫)箱	S62.2.2	収納ボックス
189	2	1	事務室	マイク(スタンドマイク)		事務室(呼び出し用)
190	2	1	事務室	引き違い保管庫		
191	2	2	事務室	棚		
192	2	1	事務室	スクリーン(自立式)	H24.2.22	ライオンワンタッチFSM-60M
193	2	1	事務室横	印刷機	H22.8.16	デジタル軽印刷機リソグラフRZ430
194	3	1	集団指導室	教育用机	S59.3.12	ウチダレクチャーテーブルK30
195	3	8	集団指導室	台	S59.3.12	アイチ椅子収納台者専用台30脚用
196	3	10	集団指導室	会議用テーブル	H26.9.26	アイチINTA-450L 幕板付
197	3	47	集団指導室	会議用テーブル	H26.9.26	アイチINTA-450Lスタックキャリーテーブル(天板なし)
198	3	42	集団指導室	会議用椅子	H26.10.1	ライオンステンレス脚スクエアタイプ
199	3	2	集団指導室	椅子用収納台車	H26.10.1	ライオンスチールパイプ・粉体塗装T-15
200	3	2	集団指導室	椅子用収納台車	H28.2.19	ライオンスタッキングチェア収納台車T-15
201	3	49	集団指導室	その他椅子	H28.3.24	ライオンスタッキングチェアNo.1053ローズ
202	3	50	集団指導室	会議用椅子	H29.7.19	ライオンスタッキングチェアNo.1053S ローズ698-95
203	2	1	所長室	カメラ	S62.10.19	ミノルタマックデュアル
204	2	1	所長室	雑(庫)箱	S59.3.12	決裁箱
205	2	2	所長室	書棚	S59.3.12	イトーキ引戸保管庫NG63Y
206	2	1	所長室	雑(庫)箱	S59.3.12	トーヨー更衣ロッカーLK-1ページュ
207	2	4	所長室	その他		応接セット
208	2	1	所長室	机		
209	2	1	所長室	キーケース		
210	2	1	所長室	時計		
211	2	1	所長室	木エイス		

番号	階	個数	設置場所名	品目	購入年月日	メーカー・型番等
212	2	5	図書室	書架	S59.3.12	イトーキEDN
213	2	4	図書室	教育用机	S59.3.12	イトーキ読書机LSN-1630-11
214	2	15	図書室	教育用椅子	S59.3.12	イトーキ読書用椅子KR-425
215	2	2	図書室	書架		
216	2	1	図書室	時計		
217	2	1	図書室	台車(階段型)	S59.3.12	
218	2	1	大広間	舞台音響装置	H5.8.10	スピーカシステムF625G及びスピーカー
219	2	1	大広間	舞台音響装置	H5.8.10	スピーカシステムF625G及びスピーカ、デジタルデュレイ
220	2	2	大広間	ベンチ(水色)		長いす
221	2	33	大広間	卓子その他机	S59.3.10	イトーキTBS415B1200×450×338
222	2	1	大広間	卓子その他机	S59.3.11	イトーキTBS415B1200×450×339
223	2	1	大広間	卓子その他机	S59.3.12	イトーキTBS415B1200×450×340
224	2	1	大広間	カセットカラオケ		GTK-W110
225	2	1	大広間	チューナー		DAM-A70
226	2	1	大広間	ラック		
227	2	1	大広間	液晶モニターTV及びスタンドセット	H25.10.12	利用者が歌うときに利用する
228	2	2	大広間	スピーカー	H27.6.12	スピーカー(大広間天井)PS-S550B
229	2	1	大広間	カラオケ機器	H30.6.20	DAM-F750HD、ATW-R76、ATW-T63、DWC-2000
230	2	1	大広間	カセットデッキ	H30.9.14	TEAC W-1200
231	2	1	舞台及び控え室	扇風機		
232	2	1	舞台及び控え室	その他椅子	H5.11.19	椅子舞台用
233	2	2	舞台及び控え室	モニターテレビ		
234	2	1	舞台控え室	楽譜立て	S63.9.9	楽譜立て
235	2	1	浴室(男子)	時計・湿度計		
236	2	8	廊下	その他椅子	S59.3.12	イトーキ黒 長いすLED455
237	2	1	廊下	ゴミ箱		
238	2	5	廊下(研修室前)	その他椅子	S62.3.5	イトーキ茶 長いすLED455
239	2	1	廊下(研修室前)	台(マッサージ受付用)		
240	2	16	和室	座イス		
241	2	10	和室	その他机・卓子	S59.3.12	ホウトク 折り畳み机
242	2	8	和室	その他机・卓子		折り畳み机
243	2	1	和室	折りたたみ椅子		
244	2	1	和室	黒板	S59.3.12	イトーキBG 18N
245	2	10	和室	イス		
246	2	1	和室	CDラジカセ		
247	2	1	和室	テーブカラオケ	H16.2.18	テーブカラオケRQ-95
248	2	1	和室	テーブカラオケ	H19.7.17	テーブカラオケCDV-1000(大)
249	2	1	和室	テーブカラオケ	H16.2.18	テーブカラオケGPK-W110
250	2	1	和室	譜面台		
251	2	5	和室	マイクスタンド		
252	2	1	和室	額(センター新築時)		
253	2	1	和室	時計	S62.91.	ナショナル掛時計
254	2	1	和室	掛け軸		
255	2	1	和室	座卓		
256	2	1	和室	茶道具置炉釜等一式	S59.3.29	茶道具置炉釜
257	2	1	和室	炉ぶち	S59.3.26	炉ぶち
258	2	2	和室前廊下	書棚		イトーキ引戸保管庫HNG63Y
259	2	1		教育用机	S59.3.10	レクチャーテーブルイトーキCLM
260	2	2		時計		

資料9

物品一覧表

南老人福祉センター

平成31年4月1日現在

番号	階	個数	設置場所名	品目	購入年月日	メーカー・型番等
1	1	2	エントランスホール	引き違い保管庫	H11.8.9	コクヨBWN-N5F1
2	1	1	エントランスホール	黒かも石	H12.3.27	山形県産出
3	1	1	エントランスホール	花台	H12.6.22	
4	1	1	エントランスホール	会議用テーブル	H11.8.9	コクヨKT-S610F1
5	1	2	エントランスホール	座椅子		
6	1	1	エントランスホール	案内板	H11.8.9	コクヨGB-53F1
7	1	2	エントランスホール(外)	スモークキングスタンド	H11.8.9	コクヨSS-92N
8	2	4	機能回復訓練室	高圧電位治療器	H23.3.24	スカイウエルSW-301
9	2	1	機能回復訓練室	高圧電位治療器	H26.6.30	スカイウエルSW-9000H
10	2	2	機能回復訓練室	空気清浄器	H28.6.21	シャープ KI-FX75-W
11	1	2	玄関(前ラウンジ)	ベンチ		
12	3	1	娯楽室	置床屏風	H16.5.12	茶道用
13	3	1	娯楽室	姿見鏡(キャスター付)	H12.6.13	縦1500mm*横500mm
14	3	7	娯楽室	スタッキングチェア		
15	3	8	娯楽室	座椅子		
16	3	1	娯楽室	お茶道具一式	H11.8.9	
17	3	1	娯楽室	座卓		
18	3	1	娯楽室	時計		
19	3	16	娯楽室	座卓		
20	3	13	娯楽室	将棋セット		
21	3	10	娯楽室	囲碁セット		
22	1	1	事務室	ノートパソコン	H27.10.15	東芝B554M
23	1	1	事務室	マイクスタンド(卓上型) マイクホルダ	H12.11.6	ビクター-TL-P32TL-34
24	地下	2	倉庫	ボード棚	H16.5.25	ウチダ1-225-1011
25	地下	2	倉庫	ガラス引き違い扉保管庫	H11.8.9	コクヨBWM-G4F1N
26		2	地下	粘土貯蔵容器	H11.8.9	ニット-NS-75
27	3	47	ヘルパー室	展示パネル	H12.3.15	福島工業所FKEスタンダードS型
28	3	7	ヘルパー室	展示ポール	H14.3.26	福島工業所FKE L型
29	3	42	ヘルパー室	展示ポール	H13.3.30	福島工業所FKE S型
30	3	1	ヘルパー室	S型フック	H13.3.30	ステンレス製
31	3	1	ヘルパー室	LUフック	H12.3.15	クロムメッキ製
32	3	12	ヘルパー室	会議用テーブル		
33	3	1	ヘルパー室	輪投げ練習機	H11.11.12	ミナト医科学K2350
34	3	1	ヘルパー室	輪投げ	H11.11.12	ミナト医科学GW4WD
35	3	1	ヘルパー室	テレビ台	H11.8.9	コクヨBD-KA11P14
36	3	1	ヘルパー室	ビデオデッキ	H11.8.9	ソニー-SLV-R500
37	3	5	ヘルパー室	座椅子		
38	3	1	ヘルパー室	時計		
39	3	15	ヘルパー室	会議用テーブル		
40	3	15	ヘルパー室	会議用テーブル	H28.3.17	キャリーテーブルアイチINTE-450L
41	2	1	ボイラー室	片手支持平行棒	H11.11.12	ミナト医科学B4250M
42		1	予備室	ロッカー	H11.8.9	コクヨLK-4F1
43	2	1	予備室	テレビ	H11.8.9	ソニー-KV-34SF1
44	2	1	ラウンジ	額縁	H11.8.26	東美K691STZ G茶F30
45	3	3	ラウンジ	絵画		
46	2	1	ラウンジ	ピンク電話	H11.8.31	
47	2	1	ラウンジ	絵画	H11.7.1	
48	2	3	ラウンジ	3人掛けアームチェア	H11.8.9	コクヨHE-9HGN356Y(R)
49	2	1	ラウンジ	丸椅子		
50	2	1	ラウンジ	会議用テーブル		
51	2	1	ラウンジ	時計		
52	2	7	ラウンジ	3人掛けアームチェア	H11.8.9	コクヨHE-9HGN356Y(R)
53	2	1	ラウンジ	カラーファッションケース	H11.8.9	アイテイオー-FS-513
54	2	1	ラウンジ	ビデオデッキ	H11.8.9	ソニー-SLV-R500
55	2	1	ラウンジ	テレビ台		
56	2	1	ラウンジ	パンフレットスタンド	H11.8.9	コクヨZR-PS123JN
57	2	1	ラウンジ	新聞掛け		
58	2	1	ラウンジ	電話台		
59	2	1	ラウンジ	掲示板	H11.8.9	コクヨBB-D136J
60	2	1	ラウンジ	船橋浦の漁船		
61	3	2	ラウンジ	3人掛けアームチェア	H11.8.9	コクヨHE-9HGN356Y(R)
62	3	1	ラウンジ	時計		
63	3	1	ラウンジ	バンパープールテーブルセット	H11.8.9	ニット-NSU-OR
64	3	1	ラウンジ	バンパープールテーブルセット	H11.8.9	ニット-NSU-OR
65	2	1	ラウンジ	液晶テレビ	H21.3.4	東芝レグザ42C7000
66	3	1	ラウンジ	バンパープールテーブルセット	H11.8.9	ミラッキーSU-OR
67	2	1	ラウンジ	全自動血圧計	H24.6.14	UDEX-I
68	2	1	ラウンジ	空気清浄器	H28.6.21	シャープ KI-FX100-N
69	3	9	和室	囲碁セット	H12.1.27	囲碁セット一式
70	3	1	和室	雉の剥製	H12.4.22	
71	3	6	和室	座卓	H11.8.26	1800mm*450mm

番号	階	個数	設置場所名	品目	購入年月日	メーカー・型番等
72	3	7	和室	将棋セット	H11.8.26	将棋セット一式
73	3	1	和室	時計		
74	2	7	会議室	会議用テーブル	H11.8.9	コクヨKT-S610F1
75	2	21	会議室	スタッキングチェア	H11.8.9	アイチスライテISLY-S(V)
76	2	1	機能回復訓練室	エルゴサイザー	H24.7.2	コンビETC-154EZ101
77	2	1	機能回復訓練室	テレビ台		
78	2	1	機能回復訓練室	MDプレーヤー	H15.9.10	ビクターRC-X5MD-W
79	2	1	機能回復訓練室	マッサージチェア		EP1280
80	2	1	機能回復訓練室	エルゴサイザー	H11.8.9	ニット-NEC-320SB
81	2	1	機能回復訓練室	事務用片袖机	H11.8.9	コクヨSD-BS107LV3F11NN
82	2	1	機能回復訓練室	椅子		
83	2	1	機能回復訓練室	時計		
84	2	1	機能回復訓練室	歩行訓練用ブロック(200)	H11.11.12	ミナト医科学B4180
85	2	1	機能回復訓練室	歩行訓練用ブロック(100)		
86	2	1	機能回復訓練室	マッサージチェア	H22.8.27	フジ医療器RC-308
87	2	1	機能回復訓練室	漕艇運動訓練器	H23.6.24	ダンノD-531
88	2	1	機能回復訓練室	マッサージチェア	H24.6.27	パナソニックEP-MA70
89	2	1	機能回復訓練室	リハビリウオーカー	H24.7.12	RG-7050HXDX
90	2	1	機能回復訓練室	トレッドミル	H25.7.12	トレッドミルTR22F-ETC130
91	2	1	機能回復訓練室	デジタル体重計	H31.2.19	ヤガミ6558004
92	2	1	給湯室	ビジネスキッチン	H11.8.9	コクヨBK-W110F2
93	3	1	給湯室	ビジネスキッチン	H11.8.9	コクヨBK-W110F3
94	2	1	健康相談室	引き違い保管庫	H11.8.9	コクヨBWN-N5F1
95	2	1	健康相談室	診察台	H11.8.9	ニット-NSF-3505
96	2	1	健康相談室	足踏式手指消毒器	H12.7.17	ヤガミ47872 HC-210
97	2	1	健康相談室	コーディネートスクリーン	H12.7.17	ヤガミ47952 80-PCPG
98	2	1	健康相談室	事務用片袖机	H11.8.9	コクヨSD-BS107LV3F11NN
99	2	1	健康相談室	スタッキングチェア	H11.8.9	アイチスライテISLY-S(V)
100	2	1	健康相談室	機械戸棚	H11.8.9	ニット-NTA-90H
101	2	1	健康相談室	ガラス引き違い扉保管庫	H11.8.9	コクヨBWM-G4F1N
102	2	1	健康相談室	冷蔵庫	H11.8.9	ナショナルNR-B22T1
103	2	1	健康相談室	時計		
104	3	3	研修室	チェアポーター		
105	3	70	研修室	スタッキングチェア	H11.8.9	アイチスライテISLY-S(V)
106	3	1	研修室	時計	H11.8.9	セイコー-KH405S
107	1	3	玄関	傘立て	H11.8.9	
108	1	1	玄関	時計		
109	1	1	玄関(外)	郵便受(ボール付)	H11.9.30	
110	1	2	玄関(外)喫煙所	ベンチ		
111	1	4	作業室	作業台	H11.8.9	ニット-PS-42S
112	1	24	作業室	手動ろくろ		
113	1	1	作業室	印刷機		軽印刷機リコーブリポートN-300
114	1	1	作業室	陶芸用電気釜	H11.6.25	
115	1	24	作業室	イス		
116	1	1	作業室	踏み台(100)		
117	1	1	作業室	踏み台(200)		
118	1	2	作業室	踏み台(400)		
119	1	1	作業室	マイコン		
120	1	2	作業室	電動ろくろ	H11.8.9	
121	1	2	作業室	ポットミル	H11.8.9	
122	1	1	作業室	ポットミル回転台	H11.8.9	ニット-NT-2S
123	1	1	作業室	大型かくはん機	H11.8.9	ニット-H-07
124	1	1	作業室	両頭グラインダ	H11.8.9	
125	1	1	作業室	ホワイトボード		
126	1	1	作業室	時計		
127	1	2	作業室	粘土作品乾燥棚	H11.8.9	ニット-NY-03
128	1	1	作業室	台車	H11.8.9	コクヨTK-20
129	1	1	作業室	ろくろ道具セット	H11.8.9	ニット-NRS-33PG4
130	1	2	作業室	丸椅子		
131	1	1	作業室	全自動洗濯機	H27.1.23	東芝全自動洗濯機AW-7G2
132	1	1	事務室	事務用回転椅子	H29.9.27	コクヨCR-G211F4 HSN-C4-V
133	1	1	事務室	キャスター付ラック		
134	1	1	事務室	ワイヤレスアンプ	H25.10.10	TOA WA1712CD
135	1	2	事務室	ワイヤレスチューナー	H25.10.10	TOA WTV-1720
136	1	3	事務室	ワイヤレスマイク	H25.10.10	TOA WM-1220
137	1	2	事務室	引き違い保管庫	H11.8.9	コクヨBWN-N5F1
138	1	1	事務室	トレーユニット	H11.8.9	コクヨBWN-P5A3F1
139	1	6	事務室	事務用片袖机	H11.8.9	コクヨSD-BS107LV3F11NN
140	1	1	事務室	事務用両袖机	H11.8.9	コクヨSD-BS147DV33F11NN
141	1	1	事務室	脇机	H11.8.9	コクヨSD-BS47EV3F11N

番号	階	個数	設置場所名	品目	購入年月日	メーカー・型番等
142	1	3	事務室	ガラス引き違い扉保管庫	H11.8.9	コクヨBWM-G4F1N
143	1	1	事務室	会議用テーブル		
144	1	1	事務室	テーブル	H11.8.9	コクヨBT-215F1
145	1	6	事務室	スタッキングチェア	H11.8.9	アイチスライテISLY-S(V)
146	1	1	事務室	ビジネスキッチン	H11.8.9	コクヨBK-W110F1
147	1	1	事務室	タイムレコーダー	H11.8.31	セイコーQR-721
148	1	1	事務室	レターケース		
149	1	1	事務室	時計		
150	1	1	事務室	冷蔵庫	H26.9.4	日立R-23DA
151	1	6	事務室	事務用回転椅子	H29.9.27	コクヨCR-G210F4 HSN4-V
152	3	1	実習室	オープンレンジ	H14.7.24	東芝ER-A15J6
153	3	1	実習室	冷蔵庫	H11.8.9	ナショナルNR-B26T1
154	3	1	実習室	時計		
155	3	1	実習室	炊飯器	H11.8.9	東芝RCK-18BY
156	3	30	実習室	丸椅子		
157	3	1	集会室	卓球台	H31.2.26	
158	3	58	集会室	スタッキングチェア	H11.8.9	アイチスライテISLY-S(V)
159	3	2	集会室	チェアポーター	H11.8.9	アイチアイスタック台車
160	3	1	集会室	時計	H11.8.9	セイコーKH405S
161	3	1	集会室	演台	H11.8.9	オカムラAB-MB31
162	3	1	集会室	花台	H11.8.9	オカムラAF-MB31
163	3	3	集会室	会議用テーブル	H11.8.9	コクヨKT-PS6101
164	3	2	集会室	卓球台	H11.8.9	カワイKS-230SB
165	3	2	集会室	歩行訓練用ブロック	H11.11.12	ミナト医科学B4180
166	3	1	集会室	卓球台	H27.5.15	三英18-845 JS300
167	1	1	所長室	囲碁セット	H11.8.26	
168	1	1	所長室	引き違い保管庫	H11.8.9	コクヨBWN-N5F1
169	1	1	所長室	ポータブルCDアンプ式	H16.3.22	ナショナルWE-370
170	1	1	所長室	ロッカー	H11.8.9	コクヨLK-4F1
171	1	1	所長室	ロッカー	H11.8.9	コクヨLK-1F1
172	1	1	所長室	ロッカー	H11.8.31	コクヨLK-3F1
173	1	1	所長室	応接テーブル	H11.8.9	コクヨNT-182P1C
174	1	1	所長室	応接椅子	H11.8.9	コクヨCE303DN
175	1	2	所長室	応接椅子	H11.8.9	コクヨCE300DN
176	1	1	所長室	ガラス引き違い扉保管庫	H11.8.9	コクヨBWM-G4F1N
177	1	1	所長室	時計		
178	2	2	図書室	閲覧テーブル	H11.8.9	コクヨBL-4503N
179	2	12	図書室	スタッキングチェア	H11.8.9	アイチスライテISLY-S(V)
180	2	1	図書室	掛時計		
181	2	1	図書室	タワー型扇風機	H24.8.1	ELSONIC(メーカー)株ノジマDCT139-3EA-3
182	地下	1	倉庫	アルミはしご兼用脚立	H11.11.30	JOB-210B
183	2	2	大広間	スピーカー	H11.8.9	ソニーSS-T505
184	2	1	大広間	花台	H11.8.9	オカムラAF-MC43
185	2	1	大広間	姿見鏡(キャスター付)	H15.8.21	縦1520mm*横510mm
186	2	3	大広間	3人掛けアームチェア	H15.6.13	コクヨHE-9HGN356Y(R)
187	2	2	大広間	マイクスタンド(床上型)	H12.11.6	ビクター-TL-P52
188	2	29	大広間	座卓	H11.8.26	1800mm*450mm
189	2	5	大広間	スタッキングチェア		
190	2	1	大広間	テレビ台		
191	2	1	大広間	演台	H11.8.9	オカムラAB-MC43
192	2	5	大広間	座椅子		
193	2	1	大広間	時計	H11.8.9	セイコーKH404B
194	3	1	大広間	テレビ	H11.8.9	ソニーKV-29SF1
195	2	1	大広間	通信カラオケ 孫悟空V3	H21.9.25	第一興商DAM-G70
196	2	2	大広間	加湿空気清浄機	H23.3.31	シャープKC-Z65-W
197	2	1	大広間	スピーカー式	H25.6.20	スピーカー301V-WミキサーEXM212-S
198		6	予備室	スタッキングチェア	H11.8.9	アイチスライテISLY-S(V)
199		1	予備室	テーブル	H11.8.9	コクヨBT-215F1
200		1	予備室	時計		
201	2	1	浴室(女子)	扇風機	H27.6.12	パナソニックスタンド扇F-KD401P-H
202	2	1	浴室(女子)	ベンチ	H29.8.23	東洋事務機器MWC-0725V
203	2	1	浴室(男子)	扇風機	H27.6.12	パナソニックスタンド扇F-KD401P-H
204	2	1	浴室(男子)	ベンチ	H29.8.23	東洋事務機器MWC-0725V