

ひがた大迷路が
パワーアップして帰ってきた!

ドキドキ!!

春の特別展

だ い め い ろ

ひがた大迷路

リターンズ
R

学習館につくられた
巣穴の迷路にもぐりこみ、
出口を目指そう

きみは無事に
ゴールできるかな?

開催期間

前期 3/20 (金・祝) ~ 4/5 (日) 後期 4/25 (土) ~ 5/6 (水・休)

会場

ふなばし三番瀬環境学習館 2階 多目的ホール

チケット料金

	一般	高校生	小・中学生	小・中学生 (船橋市内)	未就学児 (3歳以上)
特別展チケット	200円		400円		
有料スペース利用料	400円	200円	100円	無料	無料

※2歳以下無料 ※身体障害者手帳・療育手帳・精神障害者保健福祉手帳をお持ちの方は、手帳またはマイ
イロIDのご提示によりご本人とその介護の方1名の利用料・駐車料金が免除 ※小学校4年生以下は保護
者の同伴が必要

入場時間 (入れ替え制) ①10:00 ~ 12:00 ②12:00 ~ 14:00
③13:00 ~ 15:00 ④14:00 ~ 16:00 ⑤15:00 ~ 17:00

アクセス 電車・バス: JR 総武線船橋駅、東武アーバンパークライン
船橋駅、京成本線京成船橋駅、JR 京葉線二俣新町駅から路線バス「船橋
海浜公園」行終点下車 / 車: 国道 357 号二俣交差点を船橋中央ふ頭方
面へ (駐車料金 普通車: 500 円 / 1 日 1 回)

ホームページ <https://www.sambanze.jp>

お問い合わせ 〒273-0016 千葉県船橋市潮見町 40

TEL : 047-435-7711 FAX : 047-435-7712

E-mail : pr@sambanze.jp

指定管理者 FSP グループ

ふなばし三番瀬環境学習館



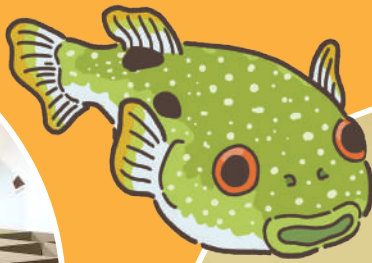
ホームページ

イラスト: ますなつみ



めいろ 迷路に挑戦だ!
ちょうせん

巣穴から
すあな
こんにちは!



とり 鳥が来た!
に 逃げろ!



ボールプールで
ひと休み



関連ワークショップ

生きものタッチ

観察コーナーに期間限定のタッチプールが登場! 三番瀬の生きものたちをじっくり観察しよう。

3月20日(金・祝)~4月5日(日)
受付時間 13:00~15:00
参加費 有料スペース利用料(※)のみ
当日自由参加
会場 観察コーナー



工作ワークショップ ミニ迷路を作ろう

好きな絵をかって、ボールが転がるおもちゃのミニ迷路を飾りつけよう!

4月30日(木)~5月3日(日・祝)
受付時間 10:00~12:00
13:00~15:00
参加費 400円/セット
当日受付(なくなり次第終了)
会場 エントランス



画像はイメージです

開館カレンダー

■ : 休館日 ■ : 特別展開催日

3月							4月							5月						
日	月	火	水	木	金	土	日	月	火	水	木	金	土	日	月	火	水	木	金	土
1	2	3	4	5	6	7				1	2	3	4						1	2
8	9	10	11	12	13	14	5	6	7	8	9	10	11	3	4	5	6	7	8	9
15	16	17	18	19	20	21	12	13	14	15	16	17	18	10	11	12	13	14	15	16
22	23	24	25	26	27	28	19	20	21	22	23	24	25	17	18	19	20	21	22	23
29	30	31	26	27	28	29	30	24	25	26	27	28	29	30						



ひがた大迷路は 時間指定入場制です

チケット購入時にご利用時間をお選びください

- ①10:00-12:00 ②12:00-14:00
- ③13:00-15:00 ④14:00-16:00
- ⑤15:00-17:00

※混雑状況によっては指定時間内でも入場をお待ちいただく場合がございます
※最新のイベント情報は当館ホームページまたはSNSをご確認ください



靴下着用必須

ひがた大迷路Rは靴を脱いでご入場ください

チケット料金

	一般	高校生	小・中学生	小・中学生 (船橋市内)	未就学児 (3歳以上)
特別展チケット	200円		400円		
有料スペース利用料	400円	200円	100円	無料	無料

※2歳以下無料 ※身体障害者手帳・療育手帳・精神障害者保健福祉手帳をお持ちの方は、手帳またはミライロIDのご提示によりご本人とその介護の方1名の利用料・駐車料金が免除 ※小学校4年生以下は保護者の同伴が必要

