

ふなばし三番瀬海浜公園

潮干狩り

2023年4月18日(火)～5月25日(木)

今年の潮干狩りは、
セブンチケットでの
事前購入制となり、
販売制限があります！



利用券販売 直接潮干狩り場入場口におこしく下さい。セブンチケットのみでの販売です。

- 販売期間 4月8日(土)から5月25日(木)まで。
※土日祝は日付指定、平日は期間内有効です。土日祝日の日付指定券は予定枚数終了次第、販売終了です。
- 販売金額 子供(4才以上)250円/大人(中学生以上)500円
※アサリのお持ち帰りは別途100gにつき120円
- 販売窓口 セブン-イレブン
※購入にはセブン-イレブン店内設置のマルチコピー機をご利用ください。



潮干狩りHP

潮干狩りは事前にセブンチケットでの利用券の購入が必要です。
公園内での利用券の販売はおこなっておりません。

2023年潮干狩り開催表

4月				5月							
日	時	セブコード	日	時	セブコード	日	時	セブコード	日	時	セブコード
18	火	8時30分～11時30分	24	月	12時00分～15時00分	3	祝	8時30分～11時30分	9	火	11時30分～14時30分
19	水	9時00分～12時00分	25	火	12時30分～15時30分	4	祝	9時00分～12時00分	10	水	12時30分～15時30分
20	木	9時30分～12時30分	26	水	13時00分～16時00分	5	祝	9時30分～12時30分	11	木	13時30分～16時30分
21	金	10時00分～13時00分				6	土	10時00分～13時00分	12	金	14時30分～17時30分
22	土	10時30分～13時30分				7	日	10時30分～13時30分	17	水	8時00分～11時00分
23	日	11時00分～14時00分				8	月	11時00分～14時00分	18	木	8時30分～11時30分

※セブンイレブンのマルチコピー機にセブンコードを入力して
いただくとスムーズに購入できます。

利用料金 (アサリの料金は別途)

子供 (4才以上) —— 250円

大人 (中学生以上) —— 500円

●アサリのお持ち帰りは別途100gにつき120円

●貸クマデは、1本200円 (返却時100円返し)

●ロッカーは、1回100円

注意事項

●上記以外は開催しておりません。

●利用券の購入はセブンチケットのみでの販売 (土日祝は日付指定、平日は期間内有効) です。

●荒天等により、開催できない場合があります。

●アサリを入れるバケツ、クーラーボックス等をご用意ください。

●潮干狩り場への大型のクマデ、スコップ等の持ち込みと**ペットの入場は禁止**しています。

潮干狩りの達人になろう!

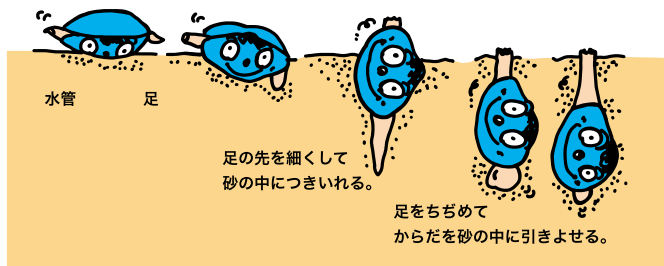
アサリがもぐっている場所を見つけよう

Point 1 “アサリの目”を探そう! 地表がエクボのようになっている場所、直径が1～2mmの小さな穴があいている場所を探す。

Point 2 周辺と比べ地表がジグジグしている場所を探す。

Point 3 貝殻が多く立っている場所を探す。

アサリのもぐり方

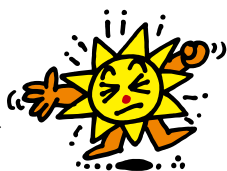


アカエイに注意して!

毒を持った魚“アカエイ”が潮だまりにすることがあります。



アカエイ



上手な掘り方

クマデはひっかくのではなく、土を掘り返すように使い、掘り返した土の中を手で貝を探す。掘る深さは15cm程度。

持ち帰り方法

クーラーボックスに保冷剤を入れて持ち帰ることをお勧めします。アサリは生ものなのでその日のお召し上がりください。

砂抜き方法

(1) 海水を持ち帰り、2時間程度浸す。

(2) 海水がない場合には3%程度の塩水に浸す。



※ BBQエリア以外での火気の使用は禁止となります。(BBQエリアは要予約)

駐車料金 (1回)

※大型車は要予約

普通車 —— 500円

大型車 (マイクロバス含む) —— 2,200円

売店や環境学習館があります

園内には三番瀬について楽しく学べる「環境学習館」や自由に遊べる芝生広場や噴水広場のほか、BBQエリア (要予約) があります。また、潮干狩りに必要なクマデやバケツが揃い、豊富なテイクアウトメニューのある売店があります。



売店



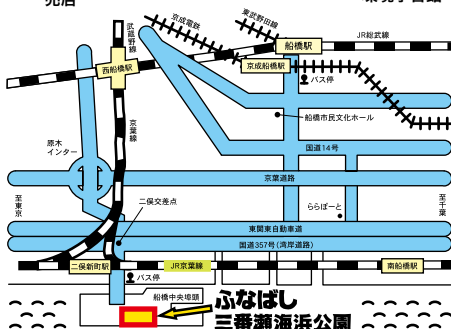
環境学習館



芝生・噴水広場

お問い合わせ

ふなばし
三番瀬海浜公園
TEL.047-435-0828
〒273-0016 船橋市潮見町40番
<https://www.sambanze.jp>



交通

●京成船橋駅、京葉線二俣新町駅 (バス停「二俣新道」) より京成バスシステム「船橋海浜公園」行き終下車。

●車の場合は、国道357号、二俣交差点を船橋中央埠頭へ。

※週末・大型連休期間中の潮干狩り開催日は、周辺の道路・駐車場が大変混雑します。

※混雑が予想される土・日・祝は京成船橋駅と二俣新道から臨時バスが運行される予定ですので、ぜひご利用ください。詳しくは京成バスシステムにお問い合わせください。

※京成バスシステム
(京成船橋駅～船橋海浜公園)

通常便/臨時便の運行情報
電話047-420-9130

春の特別展

ドキドキ! ひがた大迷路



学習館がくしゅうかんにす巣穴すあなの迷路めいろが

あらわれた!

きみは無事ぶじにゴールごーるできるかな?

開催期間

3/18(土)~4/9(日)・4/29(土祝)~5/7(日)

開館時間 9:00-17:00 特別展開催期間の休館日 3/20(月) 料金 ●特別展のみ: 400円 ●常設展示も楽しめるお得なセットチケット: 一般 700円 / 高校生 500円 / 小中学生 400円 / 小中学生(船橋市内在住) 300円 / 未就学児 100円 ※2歳以下無料 ※小学校4年生以下は保護者の同伴が必要

アクセス ●電車・バス: JR総武線船橋駅、東武アーバンパークライン船橋駅、京成本線京成船橋駅、JR京葉線二俣新町駅から京成バスシステム「船橋海浜公園」行終点下車 ●車: 国道357号二俣交差点を船橋中央ふ頭方面へ(駐車料金普通車: 500円) お問い合わせ 〒273-0016

千葉県船橋市潮見町40 ☎047-435-7711 📠047-435-7712 ✉pr@sambanze.jp

公式ホームページ <https://www.sambanze.jp> 指定管理者 FSPグループ

ふなばし三番瀬環境学習館



ひがた大迷路

学習館に作られた巣穴の迷路にもぐりこみ、出口を目指そう! 大人も参加できる楽しいしかけが盛りだくさん。きみは無事にゴールできるかな?



画像はイメージです

特別展開連ワークショップ



生きものタッチ

3/18(土) - 4/9(日)
13:00-15:00

利用料のみ (セットチケット含む)



ミニ迷路を作ろう

4/29(土)祝 - 5/2(火)
10:00-12:00
13:00-15:00

300円/個

チケット料金

	一般	高校生	小中学生	船橋市内在住在学 小中学生	未就学児
お得 常設展示も楽しめる♪ セットチケット	700円	500円	400円	300円	100円 ※2歳以下無料
特別展入場料	400円	400円	販売なし…セットチケットをお求めください		
有料スペース利用料 (常設展示のみ)	400円	200円	100円	無料	無料
友の会年会費 (お得な年間パスポート)	1000円	500円	300円	100円	無料

※小学校4年生以下は保護者の同伴が必要です ※身体障害者手帳・療育手帳・精神障害者保健福祉手帳をお持ちの方は、手帳またはマイリDのご提示によりご本人とその介護の方1名の特別展入場料・利用料・駐車料金が無料になります



靴下着用必須

ひがた大迷路は靴を脱いでご入場ください



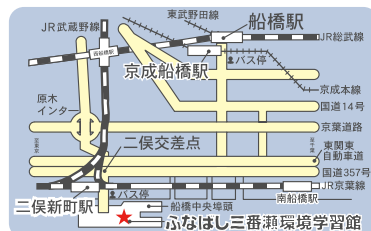
ひがた大迷路は時間指定入場制です

チケットの購入時にご利用時間をお選びください
①10:00-12:00 ②11:00-13:00 ③13:00-15:00 ④15:00-17:00

※混雑状況によっては指定時間内でも入場をお待ちいただく場合がございます ※新型コロナウイルス感染症対策にご協力ください ※イベントの中止や休館など、最新の情報は当館ホームページをご確認ください

ふなばし三番瀬環境学習館って?

東京湾最奥部の干潟「三番瀬」の生きものや環境、歴史について、楽しく遊びながら学ぶことができる施設です。干潟や野鳥のガイドツアー、地元食材を使った料理教室、季節のワークショップなど、子どもから大人まで楽しめるイベントが盛りだくさん! 家族や友達とぜひ遊びに来てください!



【開館時間】9:00-17:00

【休館日】原則月曜日(祝日・休日と重なった場合は次の平日)、12/29-1/3

※季節により変更。詳しくはWebサイトをご覧ください

【お問い合わせ】〒273-0016 千葉県船橋市潮見町40

☎047-435-7711 ☎047-435-7712

✉pr@sambanze.jp 🌐https://www.sambanze.jp



参加無料!

船橋アリーナ こどもフェスタ

令和5年5月5日(金)

中学生以下のお子様とご家族が対象です。

新型コロナウイルスの感染状況により
変更・中止となる場合がございます。

室内シューズをご持参ください。
ラケット等はご持参ください。



雨天の場合中止になる
イベントがございます。



施設
無料開放

施設	利用時間	受付場所	注意事項
トレーニング室	9:00-17:00	トレーニング室	初回講習会受講済の方が対象です。
温水プール	8:00-17:00	温水プール	水着・スイミングキャップが必要です。
卓球(サブ)	9:00-17:00	2 棟エントランスロビー	館内施設利用には、室内シューズが必要です。 1 時間単位のご利用です。
バドミントン(サブ)	9:00-17:00		

■各施設混雑時は、入場を制限する場合がございます。■浴室は通常利用(有料)です。■地下1階卓球室は通常利用(有料)です。

イベント

イベント	実施時間等	場所	注意事項・対象等	協力団体等
警察車両展示	10:00-12:00	第2 駐車場中央口前	写真撮影ができます(搭乗はできません)	船橋東警察署
起震車搭乗体験	10:00-14:00		12:00-13:00 を除く	防災コミュニティネットワーク
ミニ SL 搭乗体験	10:00-14:00	メインアリーナ正面入口	未就学のお子様は保護者と一緒に乗車	習志野鉄道倶楽部
アーチェリー体験	全時間帯 受付開始 8:45-	2 棟エントランスロビー	身長 130 cm以上 小学3年生以上中学生以下 アーチェリーを初めて体験する方が対象 先着 16 名 運動靴・動きやすい服装・5 分前集合	アーチェリークラブ射楽
	体験 10:00- (1 回 30 分)	アーチェリー場		
こどもエコ体験 小学生向け工作	全時間帯 受付開始 10:00-	2 棟エントランスロビー	4 種 (時間別)に開催・小学校1年生以上) 定員各回 10 名程度	アースドクターふなばし
わんぱく親子体操	受付開始 9:30 10:00-11:15	リズムエクササイズ室	2 歳から未就園児とその保護者 定員先着 15 組	これ以外にもレッスンをご用意しています。 詳細、アリーナホームページ をご確認ください。
キッズアクション	受付開始 12:30 13:00-14:30		小学1年生-6年生 定員先着 15 名	
スポーツチャレンジ	10:00-14:00	多目的室	①ストライクナイン ②フリースローチャレンジ など チャレンジしたらプレゼント有	
スタンプラリー	10:00-14:00	2 棟エントランスロビー	スタンプ集めたらプレゼント有	

■定員、年齢制限のあるイベントがございます。■プレゼントは数に限りがございます。

新型コロナウイルス感染拡大防止のためご協力をお願いします。■手洗、手指消毒 ■マスクの着用



■コインロッカーは有料です。■駐車場利用料は有料 (1 回 300 円) です。■ケーブルテレビ等の取材がある場合がございます。

主催 ふなばしスポーツ健康パートナーズ 047-461-5611