

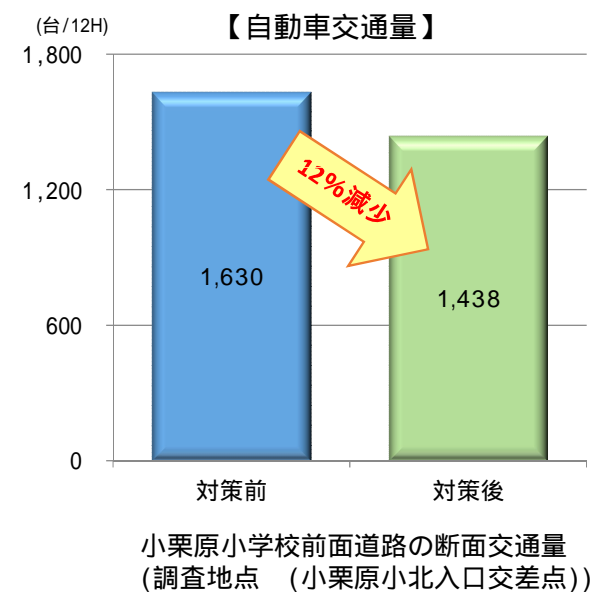
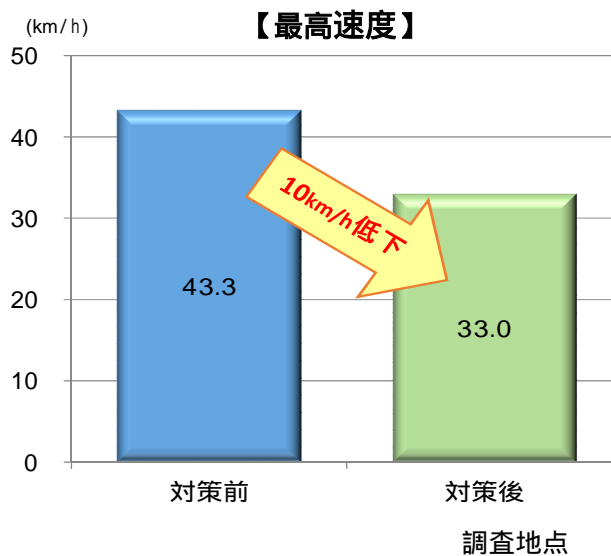
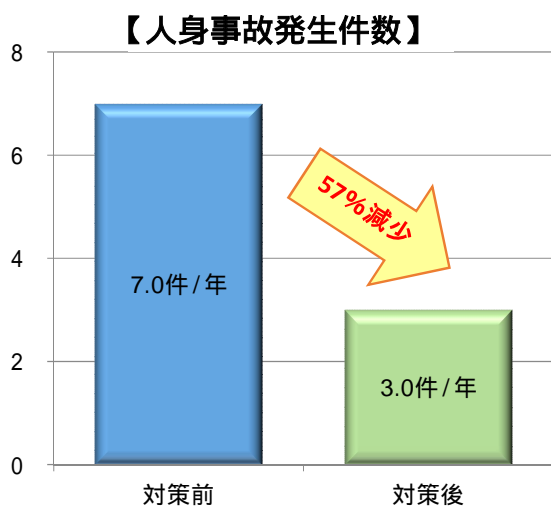
# 本中山地区あんしん歩行エリア効果検証

## 効果検証 [ゾーン30]

人身事故年間発生件数  
57%減少となり、整備  
効果が確認されています。

車両走行速度  
自動車の最高速度が  
10km/h低下(30km/h  
台)しました。

交通量  
自動車交通量は、  
12%減少しました。



対策前：平成16～20年 対策後：平成24～25年  
本中山地区あんしん歩行エリア効果検証業務委託報告書より