

総括

1 船橋市の概況

(1) 地 勢

船橋市は東京湾北東部沿岸、県北西部に位置し、面積は 85.62 km²、東西 13.86km、南北 14.95km である。東は習志野市・八千代市、西は市川市、北は鎌ヶ谷市・白井市に接しており、県都千葉市に次ぐ第 2 の人口を擁している。

土地はおおむね平たんで、北部は緑に覆われ、低い丘陵が起伏しており、市街地と北部農耕地の中間の内陸部は昭和 35 年に完成した公団住宅前原団地の進出を契機に、宅地開発が盛んに行われ、住宅地が広がっている。



出典：千葉県ホームページ市町村一覧「市町村マップ」より

[千葉県総面積：5,156.74k m²]

(2) 人口及び世帯数

区 分	人 口			世帯数	人口密度 (1k m ² 当たり)
	男	女	総数		
船 橋 市	319,021	325,422	644,443	293,686	7,526.8
千 葉 県	3,109,220	3,163,680	6,272,900	2,801,855	1,216.4

※人口及び世帯数は、千葉県毎月常住人口調査による（令和 4 年 1 月 1 日現在）

(3) 人口の年齢構成

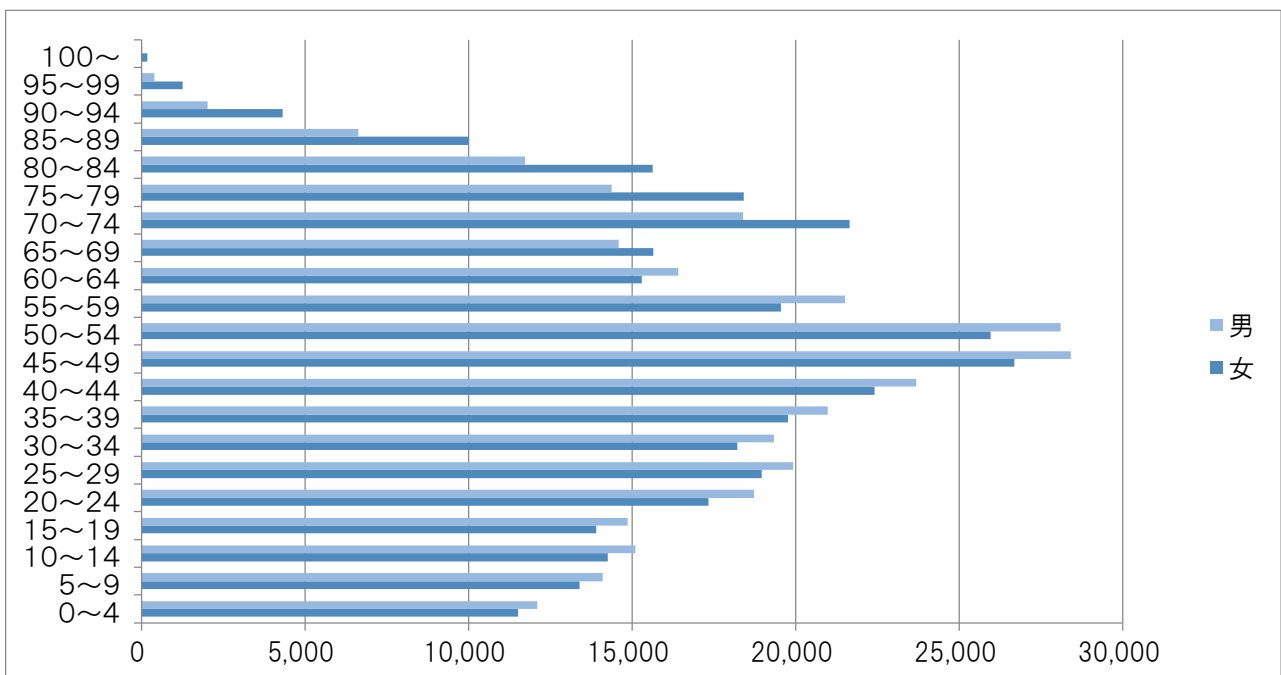
市内の年齢構成は、表のとおりで令和4年4月1日現在の年齢3区分によると、0～14歳までの年少人口の割合は12.5%、15～64歳までの生産年齢人口の割合は63.5%、65歳以上の老年人口は24.0%で、千葉県に比べると生産年齢人口の割合が高く、老年人口の割合が低くなっている。船橋市の令和4年4月1日現在の年齢5歳階級別人口構成は②のとおりである。

①年齢構成の推移

年度	総人口 (人)	年少人口		生産年齢人口		老年人口	
		0～14歳 (人)	%	15～64歳 (人)	%	65歳～ (人)	%
船橋市	29	632,341	84,129 (13.3)	400,009 (63.3)	148,203 (23.4)		
	30	636,539	83,511 (13.1)	402,206 (63.2)	150,822 (23.7)		
	31	640,012	83,081 (13.0)	404,270 (63.2)	152,661 (23.8)		
	2	643,971	82,708 (12.9)	407,138 (63.2)	154,125 (23.9)		
	3	645,450	81,672 (12.7)	408,831 (63.3)	154,947 (24.0)		
	4	645,972	80,490 (12.5)	410,137 (63.5)	155,345 (24.0)		
千葉県	29	6,285,160	782,039 (12.4)	3,871,704 (61.6)	1,631,417 (26.0)		
	30	6,297,271	773,764 (12.3)	3,859,943 (61.3)	1,663,564 (26.4)		
	31	6,308,561	765,342 (12.1)	3,854,573 (61.1)	1,688,646 (26.8)		
	2	6,321,366	756,721 (12.0)	3,855,773 (61.0)	1,708,872 (27.0)		
	3	6,319,128	747,204 (11.8)	3,846,179 (60.9)	1,725,745 (27.3)		
	4	6,305,476	736,282 (11.7)	3,834,066 (60.8)	1,735,128 (27.5)		

※「千葉県年齢別・町丁字別人口」年齢(3区分)別人口より(毎年4月1日現在)

②年齢5歳階級別人口構成 (男 321,524人 ・ 女 324,448人)

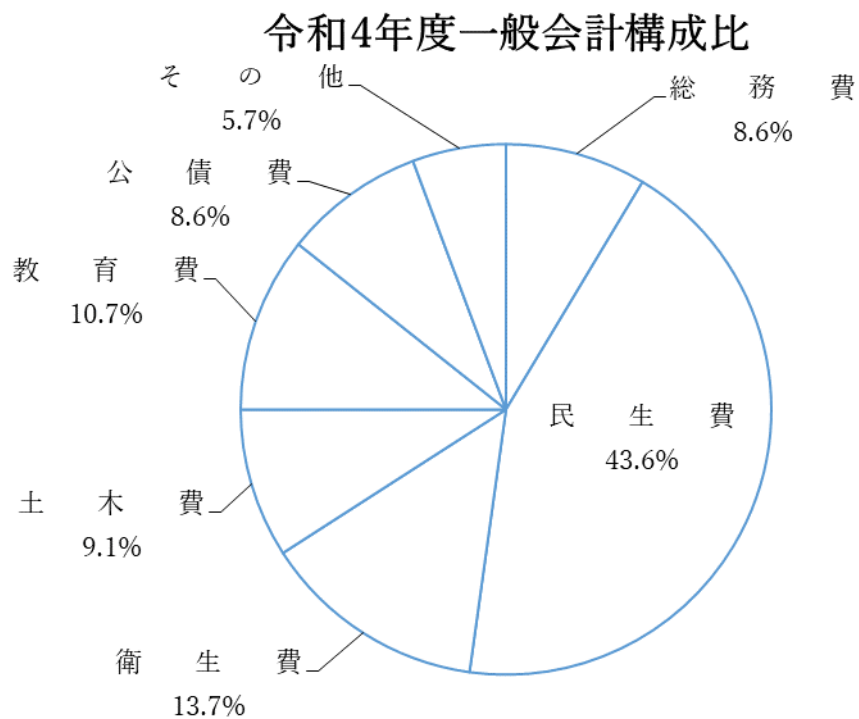


※「船橋市年齢別・町丁字別人口」年齢(5歳階級)別、男女別人口より(令和4年4月1日現在)

2 令和4年度予算の状況

(1) 一般会計当初予算

区 分	令和4年度		令和5年度	
	予 算 額 (単位：千円)	構 成 比 (%)	予 算 額 (単位：千円)	構 成 比 (%)
総 務 費	19,813,200	8.6	15,540,700	6.9
民 生 費	100,557,400	43.6	103,707,800	46.3
衛 生 費	31,532,800	13.7	23,938,500	10.7
土 木 費	21,116,000	9.1	22,847,700	10.2
教 育 費	24,574,900	10.7	25,922,200	11.6
公 債 費	19,786,200	8.6	18,178,800	8.1
そ の 他 (商工費、議会費、消防費等)	13,059,500	5.7	13,764,300	6.2
計	230,440,000	100.0	223,900,000	100.0



(2) 保健所予算額

(単位：千円)

予算科目		区分	令和4年度	令和5年度
			当初予算額	当初予算額
一般会計	民生費	社会福祉総務費	1,288	1,259
		障害者福祉費	194,608	194,008
		老人福祉費	460,012	-
	衛生費	保健衛生総務費	1,059,450	178,189
		予防費	8,599,868	2,766,089
		保健活動費	1,175,562	1,798
		保健施設費	53,491	32,785
		環境衛生費	36,340	43,082
	保健所費	145,360	40,020	
国民健康保険事業 特別会計	保健事業費	特定健康診査等事業費	522,180	-
介護保険事業 特別会計	地域支援事業費	一般介護予防事業費	80,090	-

3 保健所の沿革

- 平成12年 10月 当時の福祉局保健福祉推進課に中核市移行に伴う保健所設置のため準備要員2名配置
- 平成13年 1月 保健所設置検討委員会を設置
- 4月 保健福祉部に保健所準備課を設置
(千葉県からの派遣職員、千葉県への派遣研修生を含め、課長以下11名)
中核市移行準備連絡協議会及び下部組織の保健所設置準備部会を設置
また、市民・関係者の意見を聴取するため保健所設置懇話会を設置
- 平成14年 3月 28日地方自治法が改正、中核市適格となる
- 4月 千葉県からの派遣職員と千葉県船橋保健所への派遣研修生を増員(16名体制)
- 10月 千葉県から獣医師が派遣。また、産業廃棄物事務準備のため千葉県派遣研修生のうち2名と増員2名がクリーン推進課に配属
- 11月 中核市指定に関する政令公布
- 12月 船橋市保健所施設として使用するため千葉県船橋合同庁舎4階検査室の改修
- 平成15年 2月 犬等の一時保管施設を千葉県船橋保健所駐車場跡地に建設
地域保健ビジョンと保健所設置基本計画からなる「船橋市地域保健の構想」を策定。
- 3月 28日千葉県知事から船橋市長への引継(調印式)
- 4月 千葉県船橋合同庁舎の3、4階部分(旧千葉県船橋保健所の一部)を借用して保健所業務を開始
総務課、保健予防課、衛生指導課の3課体制

(県派遣職員 19 名、市職員 (臨時的任用職員及び非常勤職員を除く。以下同じ。)
33 名 (県からの身分移管 5 名含む)、市非常勤職員 3 名)

※精神保健は、福祉分野も含め保健所が担当し、母子保健は健康増進課が担当

平成 16 年	4 月	県派遣職員 15 名、市職員 (県からの身分移管 2 名含む) 40 名、市非常勤職員 5 名
	7 月	エイズ検査に併せてクラミジア・梅毒検査を開始
平成 17 年	4 月	県派遣職員 10 名、市職員 (県からの身分移管 3 名含む) 50 名、市非常勤職員 5 名
	12 月	「船橋市新型インフルエンザ対策行動計画」を策定
平成 18 年	2 月	「船橋市新型インフルエンザ対策医療計画」を策定
	4 月	障害者自立支援法の施行に伴い、精神障害者のホームヘルプサービス、ショートステイ、グループホーム等のサービスの給付については福祉サービス部へ業務を移管
	5 月	県派遣職員 9 名、市職員 51 名、市非常勤職員 5 名
	6 月	船橋市医療安全相談窓口を開設
	10 月	船橋市地域生活支援センターから船橋市地域活動支援センターへ (指定管理者制度)
平成 19 年	4 月	県派遣職員 5 名、市職員 57 名、市非常勤職員 7 名 潮見町に動物愛護指導センターを開設
	7 月	肝炎ウイルス検査を開始
平成 20 年	4 月	県派遣終了 (市職員 63 名、市非常勤職員 9 名)
平成 21 年	1 月	新型インフルエンザ対応総合訓練を実施
	4 月	新型インフルエンザ対策本部を設置 発熱相談センターを保健所内に設置
	6 月	発熱外来を市内 6 病院と夜間休日急病診療所で開始
平成 23 年	8 月	柏市と「保健所職員の人事交流に関する協定書」締結
平成 24 年	5 月	柏市と「健康危機発生時における保健所業務相互支援に関する協定書」締結
平成 25 年	2 月	平成 21 年に発生した新型インフルエンザ (A/H1N1) の検証及び平成 24 年 5 月に公布された新型インフルエンザ等対策特別措置法を見据えて、「船橋市新型インフルエンザ対策行動計画」を改定
	10 月	船橋市医療安全支援センターを設置
平成 26 年	3 月	新型インフルエンザ等対策特別措置法第 8 条第 1 項の規定に基づく市町村行動計画として「船橋市新型インフルエンザ等対策行動計画」を新たに策定

- 平成 27 年 3 月 「船橋市業務継続計画（BCP）【新型インフルエンザ等編】[初版]」を策定
- 10 月 北本町に開設した船橋市保健福祉センター内に保健所及び船橋市地域活動支援センターを移転。保健所は組織改正により、総務課、地域保健課、健康づくり課、保健予防課、衛生指導課の 5 課体制
- 平成 28 年 3 月 「船橋市国民健康保険、保健事業実施計画（データヘルス計画）」を策定
- 平成 29 年 4 月 効果的、効率的な行政運営のため、総務課と保健予防課を統合し、保健総務課を新設。これにより、保健総務課、地域保健課、健康づくり課、衛生指導課の 4 課体制
- 平成 30 年 3 月 「船橋市国民健康保険特定健康診査等実施計画 第 3 期」及び「船橋市国民健康保険保健事業実施計画（データヘルス計画）第 2 期」を策定
- 平成 31 年 4 月 組織改正により、保健総務課から疾病対策係と精神保健福祉係を地域保健課へ移管
- 令和 2 年 2 月 船橋市新型コロナウイルス感染症対策保健所本部を設置
- 令和 3 年 5 月 船橋市衛生試験所として地方衛生研究所全国協議会に加入
- 令和 3 年 6 月 新型コロナウイルスワクチン接種に対応するため、健康づくり課内に新型コロナウイルスワクチン接種事業を専任で担当する組織を設置し、個別接種の促進を図るとともに、集団接種を開始
- 令和 4 年 4 月 災害医療対策を推進するため、保健総務課内に災害医療対策係を新設
- 令和 5 年 4 月 組織改正により、感染症対策等を所管する健康危機対策課を新設し、保健総務課から結核感染症係、検査係、災害医療対策係を移管。また、地域保健課と健康づくり課を健康部に移管し、地域保健課から疾病対策係と精神保健福祉係を保健総務課に移管。これにより、保健総務課、健康危機対策課、衛生指導課の 3 課体制

4 保健所の施設概要

(1) 保健所

所在地 船橋市北本町 1 丁目 16 番 55 号 保健福祉センター内
 延床面積 2,393.22 m²
 開設年月日 平成 15 年 4 月 1 日
 (平成 27 年 10 月 1 日に現在の所在地へ移転)

(2) 動物愛護指導センター

所在地 船橋市潮見町 32 番地 2
 延床面積 550.90 m²
 開設年月日 平成 19 年 4 月 1 日

5 職員の配置状況

(令和5年4月1日現在)

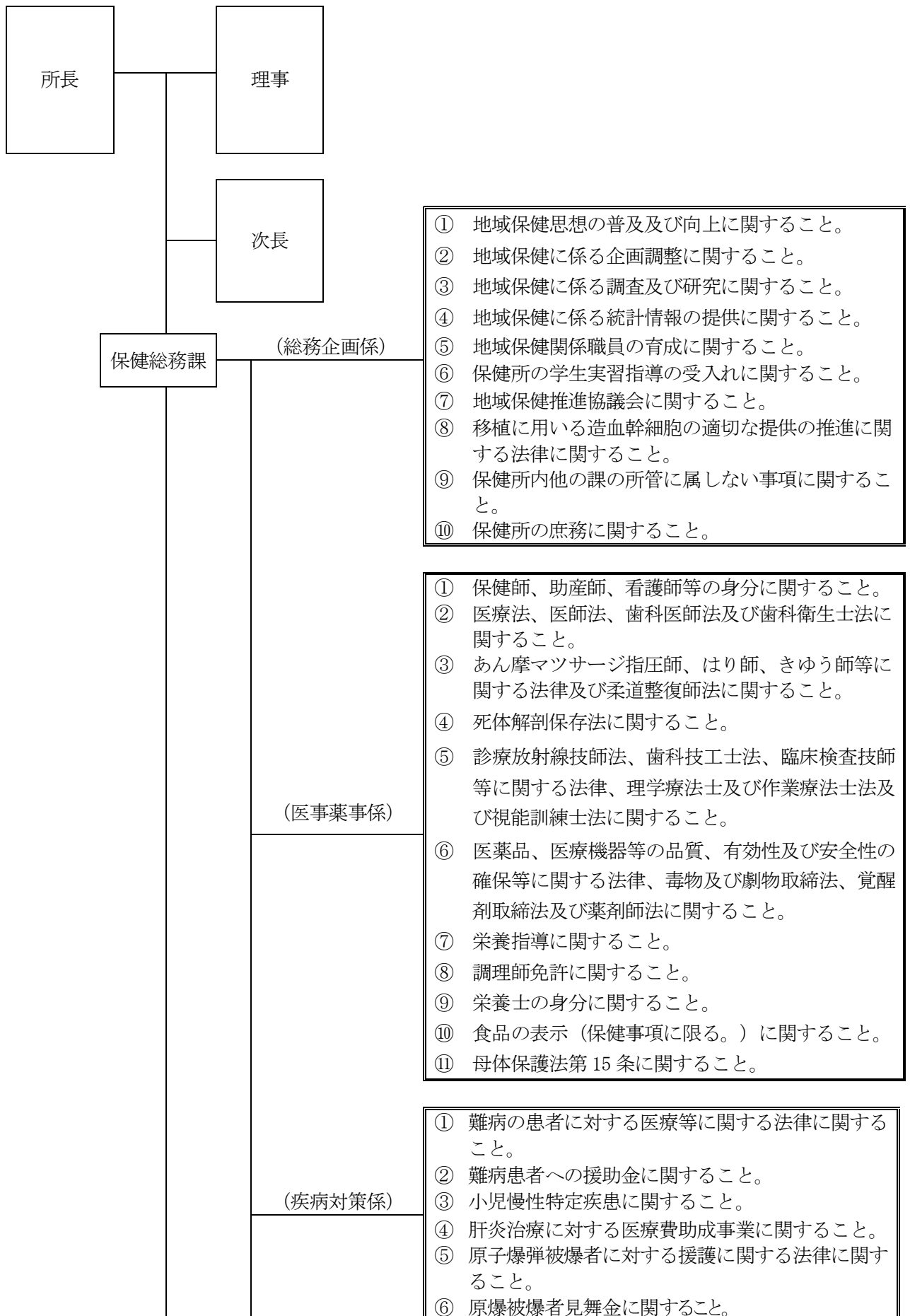
区 分	所長	理事	次長	保健給務課	健康危機 対策課	衛生指導課	計
医 師	1		1				2
獣医師					2	13	15
薬剤師				3	5 (兼務 1)	7	15
保健師				10	27 (兼務 1)		37
助産師							-
看護師							-
栄養士				2	2		4
歯科衛生士							-
診療放射線技師				1	1	1 (再 1)	3
精神保健福祉士 (内数)				(2)			-
社会福祉士				2			2
化学技師						1	1
理学療法士							-
作業療法士							-
技能員							-
事 務		1		11	19	4	35
計	1	1	1	29	56	26	114

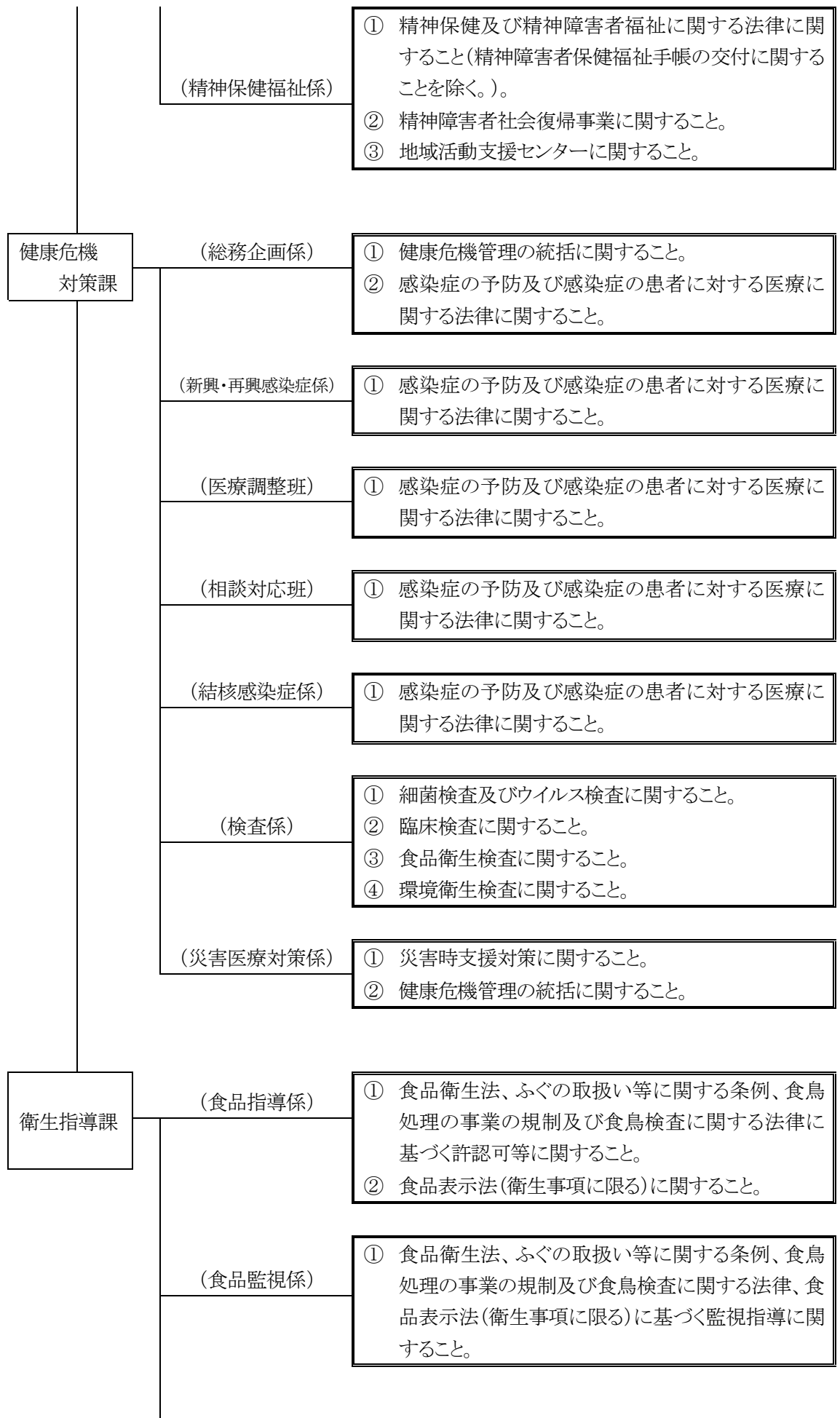
※ (再) は配置人数のうち再任用職員の数

※ (内数) は精神保健福祉係配置人数のうち、精神保健福祉士資格を有する職員の数で内訳は社会福祉士
2名

6 機構及び事務分掌

(令和5年4月1日現在)





(環境指導係)	<ul style="list-style-type: none"> ① 遊泳用プールの衛生に関する事。 ② 飲用井戸等の相談及び指導に関する事。 ③ 理容師法、興行場法、旅館業法、公衆浴場法、クリーニング業法及び美容師法に関する事。 ④ 温泉法に関する事。 ⑤ 化製場等に関する法律に関する事。 ⑥ 水道法に関する事。
(管理係)	<ul style="list-style-type: none"> ⑦ 建築物における衛生的環境の確保に関する法律に関する事。 ⑧ 有害物質を含有する家庭用品の規制に関する法律に関する事。 ⑨ 船橋市小規模水道条例に関する事。 ⑩ 公衆浴場への助成及び指導に関する事。 ⑪ そ族昆虫の駆除及び相談に関する事。 ⑫ 水害時の消毒に関する事。
	<ul style="list-style-type: none"> ① 予算の執行及び庶務に関する事。 ② 狂犬病予防法に基づく犬の登録等に関する事。 ③ 動物愛護指導センターに関する事。
動物愛護 指導センター	<ul style="list-style-type: none"> ① 狂犬病予防法に関する事。 ② 動物の愛護及び管理に関する法律に関する事。 ③ 船橋市動物の愛護及び管理に関する条例に関する事。

7 保健所相談等業務一覧

(令和5年4月1日現在)

区 分	曜 日	受 付 時 間	備 考
医療安全相談	毎週（月）～（金）	午前 9:00～12:00 午後 1:00～ 4:00	
結核精密検査・接触者健診	第2・4（水）	午前 9:15 ～10:45 (QFT) 午後 1:00 ～ 2:00	対象者に通知
被爆者健診	年2回（7月、2月）	午後 1:00～2:00	対象者に通知
エイズ検査 （クラミジア抗原検査・梅毒抗体検査を併せて実施）	原則として第1・3（火）	午後 1:00～2:00	無料・匿名・予約制
	休日（年4回）（日）	午後 0:30～2:00	
肝炎ウイルス検査	原則として第3（火）	午後 3:00～3:30	無料・予約制
精神保健福祉相談 （精神科医師による）	第1（火）	午後 1:30～4:00	予約制
	第2（水）		
	第3（木）		
	第4（金）		
デイケアクラブ	月4回（金）		登録制
胸部エックス線結核検診	年2回（5月、11月）	午前 10:00～11:00	無料・予約制
犬・猫の飼い方・しつけ方の相談	毎週（月）～（金）	午前 9:00～午後 5:00	動物愛護指導センター

8 各種協議会等

(1) 船橋市地域保健推進協議会

事務局：保健総務課（令和5年6月4日現在）

氏 名	現 職 名
(委員)	
山 口 武 人	独立行政法人地域医療機能推進機構船橋中央病院長
樋 口 英二郎	公益財団法人復光会総武病院長
中 野 誠	船橋市立二宮小学校長
山 縣 然太朗	国立大学法人山梨大学大学院総合研究部医学域教授
寺 田 俊 昌	一般社団法人船橋市医師会長
赤 岩 けさ子	公益社団法人船橋歯科医師会長
杉 山 宏 之	一般社団法人船橋薬剤師会長
桑 島 智	千葉県獣医師会京葉地域獣医師会長
石 川 佳 子	船橋市・鎌ヶ谷市看護管理者会委員
加 藤 寿 美	船橋市栄養士会長
堀 池 則 男	船橋市食品衛生協会副会長
藤 本 千恵子	船橋市自治会連合協議会事務局長
若 生 美知子	社会福祉法人船橋市社会福祉協議会長
山 中 広 仁	船橋市民生児童委員協議会副会長
田 中 和 子	船橋市全婦人団体連絡会長
児 玉 亮	千葉県市川児童相談所船橋支所長
橋 本 貴 次	市民（公募）

(2) 船橋市医療安全推進協議会

事務局：保健総務課（令和5年6月4日現在）

氏 名	現 職 名
鳥 海 正 明	一般社団法人船橋市医師会副会長
谷 内 智 徳	公益社団法人船橋歯科医師会理事
杉 山 宏 之	一般社団法人船橋薬剤師会長
伊 東 都	公益社団法人千葉県看護協会員
加 藤 加代子	元船橋市医療安全相談員

(3) 船橋市医療安全推進協議会事例検討部会

事務局：保健総務課（令和5年4月1日現在）

氏 名	現 職 名
鳥 海 正 明	一般社団法人船橋市医師会副会長
藤 平 崇 志	公益社団法人船橋歯科医師会副会長
木 澤 尚 子	一般社団法人船橋薬剤師会理事
川 田 理 恵	公益社団法人千葉県看護協会員
村 山 斉加喜	一般社団法人千葉県精神保健福祉士協会員

(4) 船橋市小児慢性特定疾病審査会

事務局：保健総務課（令和5年4月1日現在）

氏名	現職名
丹羽 淳子	船橋市立医療センター副院長
北村 由美子	北村小児科院長
新美 仁男	国立大学法人千葉大学名誉教授
宮本 幸伸	共立習志野台病院 小児科医

(5) 船橋市慢性疾病児童等地域支援協議会

事務局：保健総務課（令和5年4月1日現在）

氏名	現職名
松本 歩美	一般社団法人船橋市医師会理事
小口 学	一般社団法人船橋市医師会員
谷 博司	公益社団法人船橋歯科医師会員
木村 憲	一般社団法人船橋薬剤師会副会長
佐藤 純一	船橋市立医療センター小児科部長
加藤 英二	船橋中央病院新生児科診療部長
大桐 四季子	ふなばし市訪問看護連絡協議会顧問
中村 信夫	障害児通所支援事業所スマイルぷらす KAEDE 副代表
佐賀 麻実子	障害者支援施設ローゼンヴィラ藤原相談室管理者
白倉 里美	一般社団法人全国心臓病の子どもを守る会千葉県支部運営委員
土田 崇一郎	千葉県立船橋特別支援学校校長
林 留美子	千葉県立船橋夏見特別支援学校教頭
重田 節子	船橋市立船橋特別支援学校高根台校舎養護教諭
市毛 有美	船橋市立船橋特別支援学校金堀校舎養護教諭
福山 美奈子	養護教諭会会長

(6) 船橋市難病対策地域協議会

事務局：保健総務課（令和5年4月1日現在）

氏名	現職名
中村 順哉	一般社団法人船橋市医師会副会長
星野 将隆	一般社団法人船橋市医師会員
瀧澤 泰伸	一般社団法人船橋市医師会員
中村 祐之	一般社団法人船橋市医師会員
小畑 幸子	船橋市介護支援専門員協議会地区役員
佐久間 裕美	ふなばし市訪問看護連絡協議会員
橋本 もも	船橋市ソーシャルワーカー連絡協議会員
佐々木 ゆかり	船橋市在宅医療支援拠点ふなぽーと総括者
大山 孝二	船橋市訪問介護事業者連絡会幹事・監査
塩路 直子	東葛南部地域難病相談支援センター相談員 順天堂大学医学部付属浦安病院 医療相談室 係長

(7) 船橋市精神保健福祉推進協議会

事務局：保健総務課（令和5年4月1日現在）

氏名	現職名
矢口 高基	一般社団法人船橋市医師会理事
樋口 英二郎	公益財団法人復光会総武病院長
小松 尚也	医療法人同和会千葉病院長
南 雅之	医療法人社団健仁会船橋北病院長
加藤 まさ代	NPO法人「みなと会」理事
犬石 志保子	オアシス家族会代表
鈴木 洋文	NPO法人船橋こころの福祉協会代表
小出 正明	社会福祉法人船橋市社会福祉協議会常務理事
佐藤 真子	船橋心のボランティア「おおぞら」代表
住吉 則子	船橋市地域活動支援センター施設長
高橋 日出男	船橋市健康福祉局健康部長
岩澤 早苗	船橋市健康福祉局福祉サービス部長
筒井 勝	船橋市保健所長

(8) 船橋市地域精神保健福祉連絡協議会

事務局：保健総務課（令和5年4月1日現在）

氏名	現職名
矢口 高基	一般社団法人船橋市医師会理事
樋口 英二郎	公益財団法人復光会総武病院長
小松 尚也	医療法人同和会千葉病院長
南 雅之	医療法人社団健仁会船橋北病院長
横山 恭子	ふなばし市訪問看護連絡協議会会長
犬石 志保子	オアシス家族会代表
鈴木 洋文	船橋市精神保健福祉推進協議会会長
小出 正明	社会福祉法人船橋市社会福祉協議会常務理事
杉森 裕子	船橋市福祉サービス公社常務理事
住吉 則子	船橋市地域活動支援センター施設長
清水 博和	船橋市基幹相談支援センター「ふらっと船橋」所長
笠村 強	ウェルスター株式会社代表取締役（グループホーム運営関係団体）
申 美娟	障害者就業・生活支援センター「大久保学園」主任就業支援員
小山 毅	船橋警察署生活安全課長
金子 雄介	船橋東警察署生活安全課長

(9) 船橋市感染症診査協議会

事務局：健康危機対策課（令和5年4月1日現在）

氏名	現職名
潤間 隆宏	船橋中央病院臨床検査科診療部長
木下 孔明	きのしたクリニック院長
鈴木 公典	公益財団法人ちば県民保健予防財団副理事長
村田 一郎	医療、法律以外の学識経験者
芳村 則起	上野・芳村法律事務所弁護士

(10) 船橋市地域災害医療対策会議

事務局：健康危機対策課（令和5年6月10日現在）

氏名	現職名
寺田 俊昌	一般社団法人船橋市医師会長
鶴田 好彦	一般社団法人船橋市医師会理事
颯佐 正俊	一般社団法人船橋市医師会参与
赤岩 けさ子	公益社団法人船橋歯科医師会長
谷内 智徳	公益社団法人船橋歯科医師会医療管理・災害対策理事
杉山 宏之	一般社団法人船橋薬剤師会長
土居 純一	一般社団法人船橋薬剤師会専務理事
梶原 崇弘	一般社団法人船橋市医師会理事（災害医療コーディネーター）
角地 祐幸	船橋市立医療センター救命救急センター長（災害医療コーディネーター）
坪木 昌弘	船橋市自治会連合協議会副会長
小出 正明	社会福祉法人船橋市社会福祉協議会常務理事
高橋 强	船橋市民生児童委員協議会長
高橋 輝	公益社団法人千葉県柔道整復師会船橋・鎌ヶ谷支部長
佐藤 美保子	一般社団法人千葉県助産師会副会長
西山 誠	船橋警察署警備課長
岩崎 孝憲	船橋東警察署警備課長
上野 智弘	陸上自衛隊第1空挺団第1普通科大隊長
岩佐 秀幸	船橋市消防団副団長
佐藤 やよい	船橋市立医療センター外科副部長
筒井 勝	船橋市保健所長

(11) 船橋市動物愛護管理対策会議

事務局：衛生指導課（令和5年4月1日現在）

氏名	現職名
平川 道雄	船橋市自治会連合協議会会長
泉谷 清次	船橋市自治会連合協議会副会長
中村 千香子	京葉地域獣医師会 獣医師
切替 輝美	一般財団法人J-HANBS千葉県支部長
駒田 房江	千葉県愛玩動物協会代表
石塚 真紀	市民(公募)
牧野 愛	市民(公募)
南川 学	千葉県弁護士会京葉支部 弁護士