

# 総括



# 1 船橋市の概況

## (1) 地 勢

船橋市は東京湾北東部沿岸、県北西部に位置し、面積は85.62km<sup>2</sup>、東西13.86km、南北14.95kmである。東は習志野市・八千代市、西は市川市、北は鎌ヶ谷市・白井市に接しており、県都千葉市に次ぐ第2の人口を擁している。

土地はおおむね平たんで、北部は緑に覆われ、低い丘陵が起伏しており、市街地と北部農耕地の中間の内陸部は昭和35年に完成した公団住宅前原団地の進出を契機に、宅地開発が盛んに行われ、住宅地が広がっている。



出典：千葉県ホームページ市町村一覧「市町村マップ」より

[千葉県総面積：5,157.60km<sup>2</sup>]

## (2) 人口及び世帯数

区 分	人 口			世帯数	人口密度 (1km <sup>2</sup> 当たり)
	男	女	総数		
船 橋 市	317,006	319,316	636,322	286,890	7,431.9
千 葉 県	3,116,729	3,153,389	6,270,118	2,730,901	1,215.7

※人口及び世帯数は、千葉県毎月常住人口調査による（平成31年1月1日現在）

### (3) 人口の年齢構成

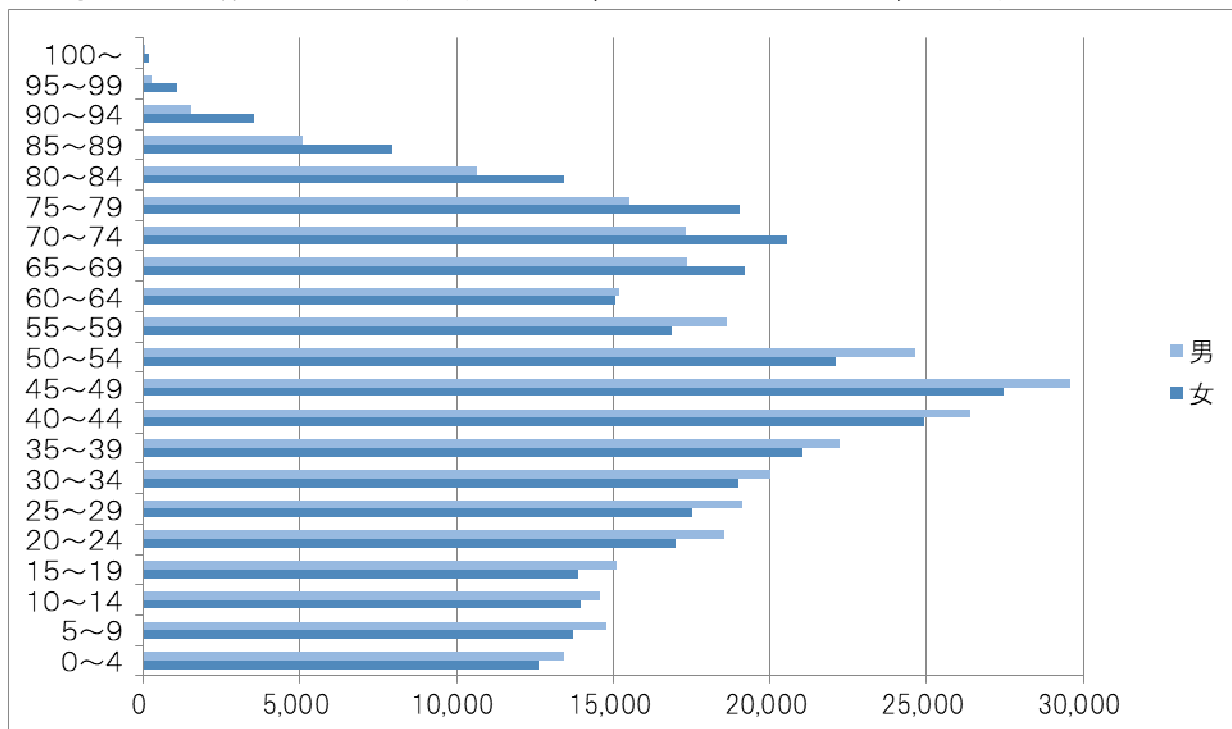
市内の年齢構成は、表のとおりで平成 31 年 4 月 1 日現在の年齢 3 区分によると、0～14 歳までの年少人口の割合は 13.0%、15～64 歳までの生産年齢人口の割合は 63.2%、65 歳以上の高齢人口は 23.8%で、千葉県に比べると生産年齢人口の割合が高く、老年人口の割合が低くなっている。船橋市の平成 31 年 4 月 1 日現在の年齢 5 歳階級別人口構成は②のとおりである。

#### ①年齢構成の推移

年度	総人口 (人)	年少人口		生産年齢人口		老年人口	
		0～14 歳 (人)	%	15～64 歳 (人)	%	65 歳～ (人)	%
船橋市	26	620,389	84,884 (13.7)	399,638 (64.4)	135,867 (21.9)		
	27	624,396	84,767 (13.6)	398,422 (63.8)	141,207 (22.6)		
	28	627,816	84,273 (13.4)	398,342 (63.4)	145,201 (23.1)		
	29	632,341	84,129 (13.3)	400,009 (63.3)	148,203 (23.4)		
	30	636,539	83,511 (13.1)	402,206 (63.2)	150,822 (23.7)		
	31	640,012	83,081 (13.0)	404,270 (63.2)	152,661 (23.8)		
千葉県	26	6,244,455	803,141 (12.9)	3,953,803 (63.3)	1,487,511 (23.8)		
	27	6,254,359	795,693 (12.7)	3,911,500 (62.5)	1,547,166 (24.7)		
	28	6,269,146	789,266 (12.6)	3,885,576 (62.0)	1,594,304 (25.4)		
	29	6,285,160	782,039 (12.4)	3,871,704 (61.6)	1,631,417 (26.0)		
	30	6,297,271	773,764 (12.3)	3,859,943 (61.3)	1,663,564 (26.4)		
	31	6,308,561	765,342 (12.1)	3,854,573 (61.1)	1,688,646 (26.8)		

※「千葉県年齢別・町丁字別人口」年齢 (3 区分) 別人口より (毎年 4 月 1 日現在)

#### ②年齢 5 歳階級別人口構成 (男 320,003 人 ・ 女 320,009 人)



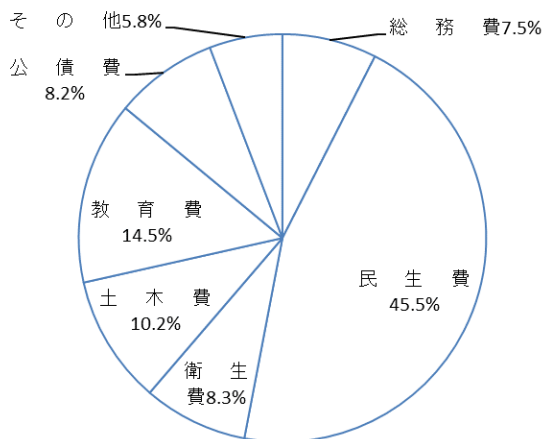
※「千葉県年齢別・町丁字別人口」年齢 (5 歳階級) 別、男女別人口より (平成 31 年 4 月 1 日現在)

## 2 令和元年度予算の状況

### (1) 一般会計当初予算

区 分	令和元年度		令和2年度	
	予 算 額 (単位：千円)	構成比 (%)	予 算 額 (単位：千円)	構成比 (%)
総 務 費	15,141,300	7.1	15,780,500	7.5
民 生 費	94,328,900	44.5	96,354,700	45.5
衛 生 費	29,376,400	13.8	17,680,800	8.3
土 木 費	20,587,000	9.7	21,578,900	10.2
教 育 費	24,547,000	11.6	30,772,900	14.5
公 債 費	15,669,500	7.4	17,282,200	8.2
そ の 他 (商工費、議会費、消防費等)	12,509,900	5.9	12,235,000	5.8
計	212,160,000	100.0	211,685,000	100.0

令和元年度一般会計構成比



### (2) 保健所決算額及び予算額

(単位：千円)

予算科目			区 分	令和元年度	令和2年度
				決算額	当初予算額
一般会計	民生費	社会福祉総務費		1,358	1,484
		障害者福祉費		191,875	193,213
	衛生費	保健衛生総務費		1,095,971	1,109,067
		予防費		1,673,482	1,838,220
		保健活動費		1,290,687	1,300,844
		保健施設費		52,259	52,394
		環境衛生費		38,592	27,879
		保健所費		160,163	158,800
国民健康保険事業特別会計	保健事業費	特定健康診査等事業費		1,000,106	1,035,180
介護保険事業特別会計	地域支援事業費	一般介護予防事業費		72,373	79,112

### 3 保健所の沿革

平成 12 年 10 月	当時の福祉局保健福祉推進課に中核市移行に伴う保健所設置のため準備要員 2 名を配置
平成 13 年 1 月	保健所設置検討委員会を設置
4 月	保健福祉部に保健所準備課を設置 (千葉県からの派遣職員、千葉県への派遣研修生を含め、課長以下 11 名) 中核市移行準備連絡協議会及び下部組織の保健所設置準備部会を設置 また、市民・関係者の意見を聴取するため保健所設置懇話会を設置
平成 14 年 3 月	28 日地方自治法が改正、中核市適格となる
4 月	千葉県からの派遣職員と千葉県船橋保健所への派遣研修生を増員 (16 名体制)
10 月	千葉県から獣医師が派遣。また、産業廃棄物事務準備のため千葉県派遣研修生のうち 2 名と増員 2 名がクリーン推進課に配属
11 月	中核市指定に関する政令公布
12 月	船橋市保健所施設として使用するため千葉県船橋合同庁舎 4 階検査室の改修
平成 15 年 2 月	犬等の一時保管施設を千葉県船橋保健所駐車場跡地に建設 地域保健ビジョンと保健所設置基本計画からなる「船橋市地域保健の構想」を策定。
3 月	28 日千葉県知事から船橋市長への引継 (調印式)
4 月	千葉県船橋合同庁舎の 3、4 階部分 (旧千葉県船橋保健所の一部) を借用して保健所業務を開始 総務課、保健予防課、衛生指導課の 3 課体制 (県派遣職員 19 名、市職員 (臨時的任用職員及び非常勤職員を除く。以下同じ。) 33 名 (県からの身分移管 5 名含む)、市非常勤職員 3 名) ※精神保健については、福祉分野も含め保健所が担当 母子保健に関する業務は健康増進課が担当
平成 16 年 4 月	県派遣職員 15 名、市職員 (県からの身分移管 2 名含む) 40 名、市非常勤職員 5 名
7 月	エイズ検査に併せてクラミジア・梅毒検査を開始
平成 17 年 4 月	県派遣職員 10 名、市職員 (県からの身分移管 3 名含む) 50 名、市非常勤職員 5 名
12 月	「船橋市新型インフルエンザ対策行動計画」を策定
平成 18 年 2 月	「船橋市新型インフルエンザ対策医療計画」を策定
4 月	障害者自立支援法の施行に伴い、精神障害者のホームヘルプサービス、ショートステイ、グループホーム等のサービスの給付については福祉サービス部へ業務を移管
5 月	県派遣職員 9 名、市職員 51 名、市非常勤職員 5 名

- 6月 船橋市医療安全相談窓口を開設
- 10月 船橋市地域生活支援センターから船橋市地域活動支援センターへ〈指定管理者制度〉
- 平成19年 4月 県派遣職員5名、市職員57名、市非常勤職員7名  
潮見町に動物愛護指導センターを開設
- 7月 肝炎ウイルス検査を開始
- 平成20年 4月 県派遣終了（市職員63名、市非常勤職員9名）
- 平成21年 1月 新型インフルエンザ対応総合訓練を実施
- 4月 新型インフルエンザ対策本部を設置  
発熱相談センターを保健所内に設置
- 6月 発熱外来を市内6病院と夜間休日急病診療所で開始
- 平成23年 8月 柏市と「保健所職員の人事交流に関する協定書」締結
- 平成24年 5月 柏市と「健康危機発生時における保健所業務相互支援に関する協定書」締結
- 平成25年 2月 平成21年に発生した新型インフルエンザ（A/H1N1）の検証及び平成24年5月に公布された新型インフルエンザ等対策特別措置法を見据えて、「船橋市新型インフルエンザ対策行動計画」を改定
- 10月 船橋市医療安全支援センターを設置
- 平成26年 3月 新型インフルエンザ等対策特別措置法第8条第1項の規定に基づく市町村行動計画として「船橋市新型インフルエンザ等対策行動計画」を新たに策定
- 平成27年 3月 「船橋市業務継続計画（BCP）【新型インフルエンザ等編】[初版]」を策定
- 10月 北本町に開設した船橋市保健福祉センター内に保健所及び船橋市地域活動支援センターを移転。保健所は組織改正により、総務課、地域保健課、健康づくり課、保健予防課、衛生指導課の5課体制
- 平成28年 3月 「船橋市国民健康保険、保健事業実施計画（データヘルス計画）」を策定
- 平成29年 4月 効果的、効率的な行政運営のため、総務課と保健予防課を統合し、保健総務課を新設。これにより、保健総務課、地域保健課、健康づくり課、衛生指導課の4課体制
- 平成30年 3月 「船橋市国民健康保険特定健康診査等実施計画 第3期」及び「船橋市国民健康保険保健事業実施計画（データヘルス計画）第2期」を策定
- 平成31年 4月 組織改正により、保健総務課から疾病対策係と精神保健福祉係を地域保健課へ移管

#### 4 保健所の施設概要

##### (1) 保健所

所在地 船橋市北本町1丁目16番55号 保健福祉センター内  
延床面積 2,472.73 m<sup>2</sup>  
開設年月日 平成15年4月1日  
(平成27年10月1日に現在の所在地へ移転)

##### (2) 保健センター

###### ① 中央保健センター

所在地 船橋市北本町1丁目16番55号 保健福祉センター内  
延床面積 1,242.34 m<sup>2</sup>  
開設年月日 昭和59年4月1日  
(平成27年10月1日に現在の所在地へ移転)

###### ② 東部保健センター

所在地 船橋市薬円台5丁目31番1号 社会福祉会館内  
延床面積 1,366.47 m<sup>2</sup> (共用部分含む)  
開設年月日 昭和59年4月1日

###### ③ 北部保健センター

所在地 船橋市三咲7丁目24番1号 北部福祉会館内  
延床面積 1,055.84 m<sup>2</sup> (共用部分含む)  
開設年月日 平成6年4月1日

###### ④ 西部保健センター

所在地 船橋市本郷町457番地1 西部消防保健センター内  
延床面積 1,849.06 m<sup>2</sup> (共用部分・1階駐車場等含む)  
開設年月日 平成17年4月1日

##### (3) 動物愛護指導センター

所在地 船橋市潮見町32番地2  
延床面積 550.90 m<sup>2</sup>  
開設年月日 平成19年4月1日



## 5 職員の配置状況

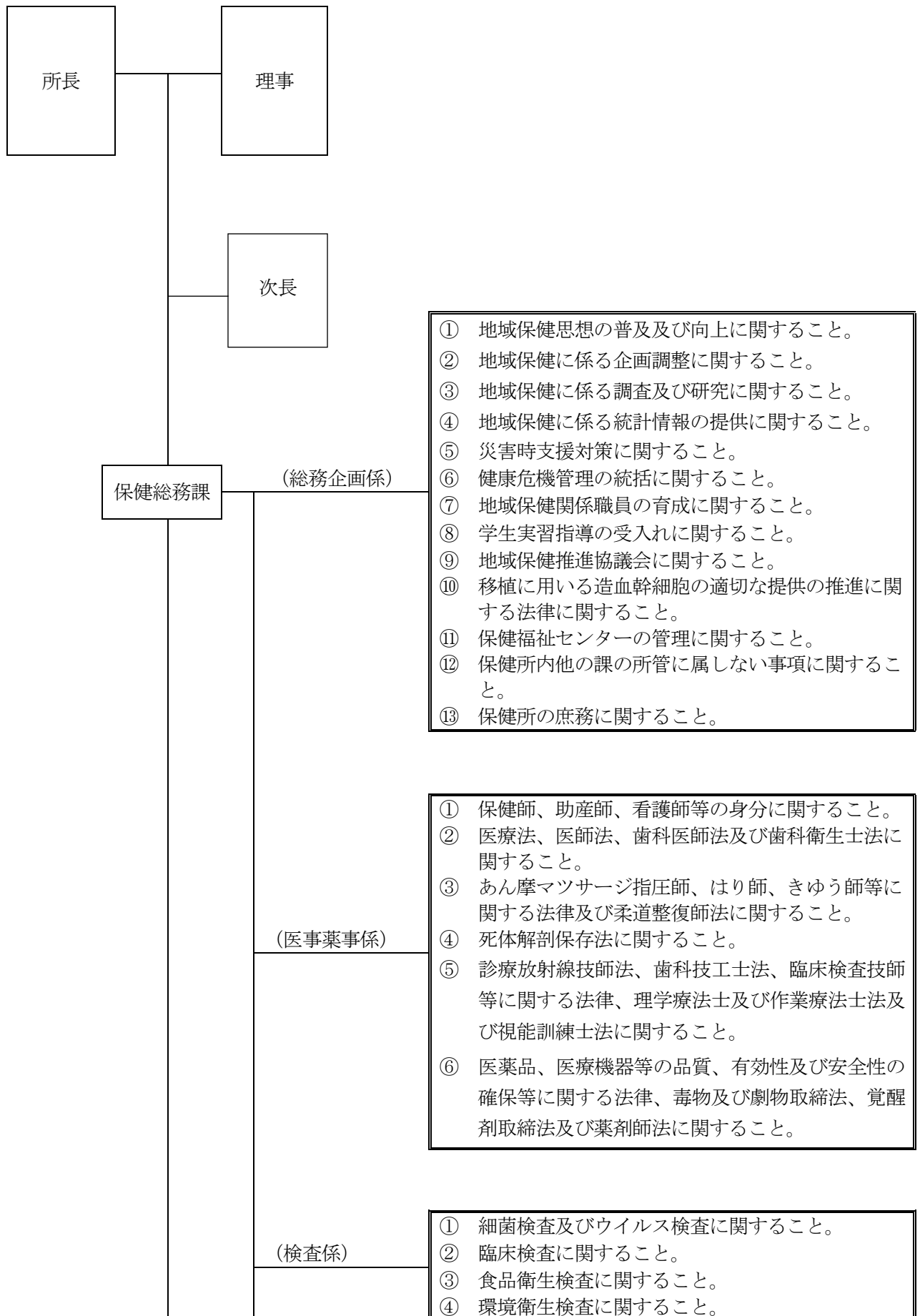
(令和2年4月1日現在)

区 分	所長	理事	次長	保健 総務課	地域 保健課	健康 づくり課	衛生 指導課	計
医師	1		1	1				3
獣医師				1			14	15
薬剤師				8			10	18
保健師				7	65	9		81
栄養士					8	8	1	17
歯科衛生士					7			7
診療放射線技師				2			1	3
精神保健福祉士(内数)					(4)			
社会福祉士					3			3
化学技師							1	1
理学療法士						2		2
作業療法士						2		2
技能員					1 (再1)		1	2
事務		1		9	14	20 (再1)	4 (再1)	48
計	1	1	1	28	98	41	32	202

※ (再) は配置人数のうち再任用職員の数

※ (内数) は精神保健福祉係配置人数のうち、精神保健福祉士資格を有する職員の数で内訳は社会福祉士3名、保健師1名

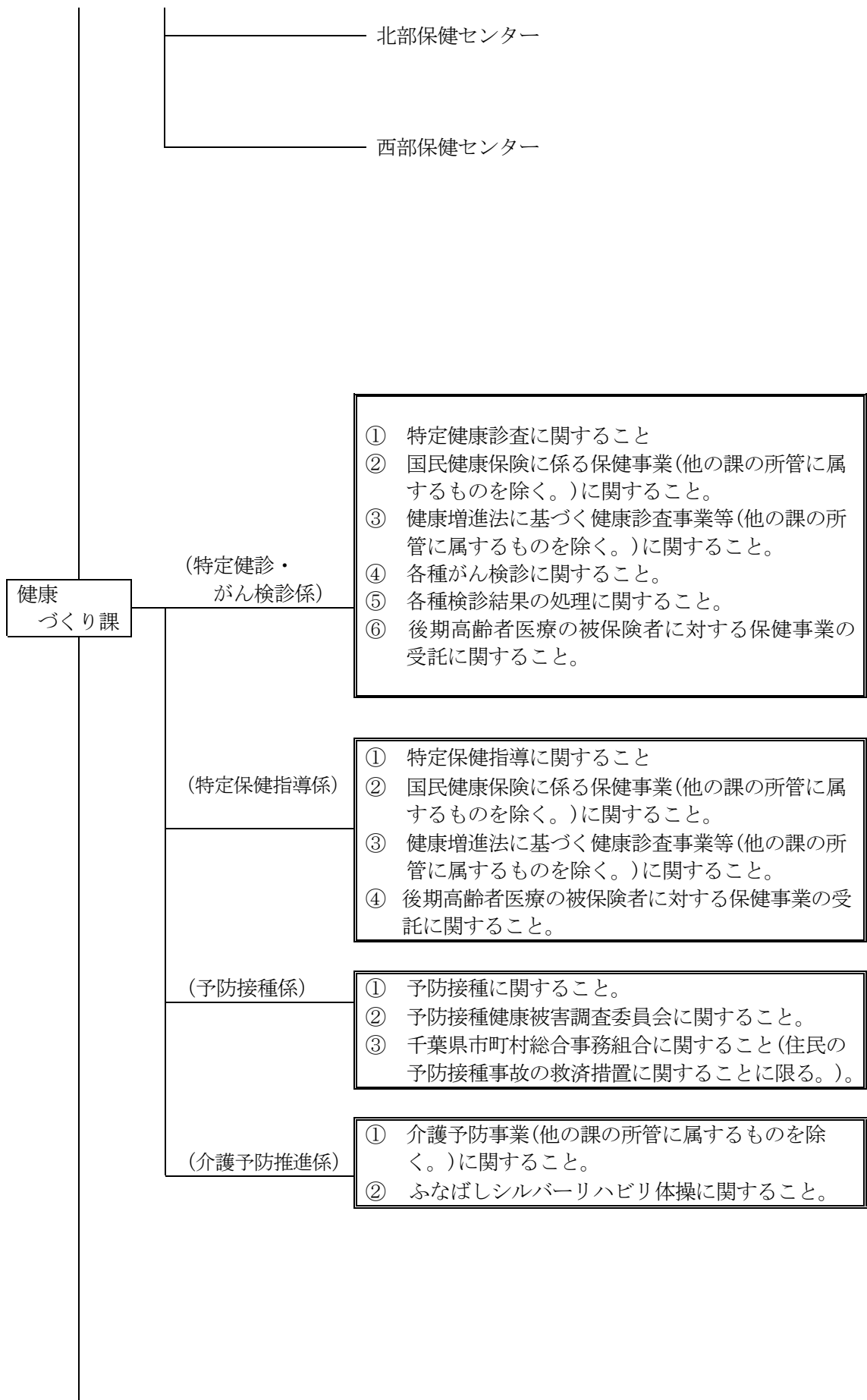
## 6 機構及び事務分掌



(結核感染症係)

- ① 感染症の予防及び感染症の患者に対する医療に関する法律に関すること。
- ② 結核対策に関すること。
- ③ エイズ対策に関すること。

地域保健課	(母子保健係)	<ul style="list-style-type: none"> <li>① 母子保健法に基づく母子保健に関する事業に関する事</li> <li>② 母子健康手帳に関する事</li> <li>③ 子育て世代包括支援センター事業に関する事</li> <li>④ 乳児家庭全戸訪問事業に関する事</li> <li>⑤ 歯科保健事業に関する事</li> </ul>
	(健康増進係)	<ul style="list-style-type: none"> <li>① 健康増進法に基づく健康増進事業（他の課の所管に属するものを除く。）に関する事</li> <li>② 栄養指導及び栄養保健指導に関する事</li> <li>③ 食育推進事業に関する事</li> <li>④ 食生活改善推進事業に関する事</li> <li>⑤ 調理師免許に関する事</li> <li>⑥ 栄養士の身分に関する事</li> <li>⑦ 食品の表示（保健事項に限る。）に関する事</li> <li>⑧ 地域保健及び職域保健の連携推進に関する事</li> </ul>
	(助成給付係)	<ul style="list-style-type: none"> <li>① 不妊治療費等助成事業に関する事</li> <li>② 養育医療、療育医療及び自立支援医療（育成医療に限る。）に関する事</li> <li>③ 保健センターに関する事</li> </ul>
	(疾病対策係)	<ul style="list-style-type: none"> <li>① 難病の患者に対する医療等に関する法律に関する事</li> <li>② 難病患者への援助金に関する事</li> <li>③ 小児慢性特定疾病に関する事</li> <li>④ 肝炎治療に対する医療費助成事業に関する事</li> <li>⑤ 原子爆弾被爆者に対する援護に関する法律に関する事</li> <li>⑥ 原爆被爆者見舞金に関する事</li> </ul>
	(精神保健福祉係)	<ul style="list-style-type: none"> <li>① 精神保健及び精神障害者福祉に関する法律に関する事（精神障害者保健福祉手帳の交付に関する事を除く。）</li> <li>② 精神障害者社会復帰事業に関する事</li> <li>③ 地域活動支援センターに関する事</li> </ul>
		中央保健センター
		東部保健センター



衛生指導課	(食品指導係)	<ul style="list-style-type: none"> <li>① 食品衛生法、ふぐの取扱い等に関する条例、食鳥処理の事業の規制及び食鳥検査に関する法律に基づく許認可等に関すること。</li> <li>② 食品表示法（衛生事項に限る）に関すること。</li> </ul>
	(食品監視係)	<ul style="list-style-type: none"> <li>① 食品衛生法、ふぐの取扱い等に関する条例、食鳥処理の事業の規制及び食鳥検査に関する法律、食品表示法（衛生事項に限る）に基づく監視指導に関すること。</li> </ul>
	(環境指導係)	<ul style="list-style-type: none"> <li>① 遊泳用プールの衛生に関すること。</li> <li>② 飲用井戸等の相談及び指導に関すること。</li> <li>③ 理容師法、興行場法、旅館業法、公衆浴場法、クリーニング業法及び美容師法に関すること。</li> <li>④ 温泉法に関すること。</li> <li>⑤ 化製場等に関する法律に関すること。</li> <li>⑥ 水道法に関すること。</li> <li>⑦ 建築物における衛生的環境の確保に関する法律に関すること。</li> <li>⑧ 有害物質を含有する家庭用品の規制に関する法律に関すること。</li> <li>⑨ 船橋市小規模水道条例に関すること。</li> <li>⑩ 公衆浴場への助成及び指導に関すること。</li> </ul>
	(管理係)	<ul style="list-style-type: none"> <li>① 予算の執行及び庶務に関すること。</li> <li>② 狂犬病予防法に基づく犬の登録等に関すること。</li> <li>③ 動物愛護指導センターに関すること。</li> </ul>
	動物愛護指導センター	<ul style="list-style-type: none"> <li>① 狂犬病予防法に関すること。</li> <li>② 動物の愛護及び管理に関する法律に関すること。</li> <li>③ 船橋市動物の愛護及び管理に関する条例に関すること。</li> </ul>

## 7 保健所相談等業務一覧

(令和2年4月1日現在)

区 分	曜 日	受 付 時 間	備 考
医療安全相談	毎週（月）～（金）	午前 9:00～12:00 午後 1:00～ 4:00	
結核精密検査・接触者健診	第2・4（水）	午前 9:15 ～10:45 (QFT) 午後 1:00 ～ 2:00	対象者に通知
被爆者健診	年2回（7月、2月）	午後 1:00～2:00	対象者に通知
エイズ検査 （クラミジア抗原抗体検査 ※・梅毒抗体検査を併せて 実施）	原則として第1・3（火）	午後 1:00～2:00	無料・匿名・予約制 ※クラミジア検査 は令和元年5月より 抗体検査から抗原 検査に変更
	休日（年4回）（日）	午後 0:30～2:00	
肝炎ウイルス検査	原則として第3（火）	午後 3:00～3:30	無料・予約制
精神保健福祉相談 （精神科医師による）	第1（火）	午後 1:30～4:00	予約制
	第2（水）		
	第3（木）		
	第4（金）		
デイケアクラブ	月4回（金）		登録制
ヒトパピローマウイルス感 染症の予防接種後に症状が 生じた方に対する相談	毎週（月）～（金）	午前 9:00～午後 5:00	教育部門では学校 教育部保健体育課 が設置
胸部エックス線結核検診	年6回（5月、7月、9月、 11月、1月、3月）	午前 10:00～11:00	無料・予約制
犬・猫の飼い方・しつけ方 の相談	毎週（月）～（金）	午前 9:00～午後 5:00	動物愛護指導センター
不妊専門相談	年6回（5月、7月、9月、 11月、1月、3月）	医師 1組 30分 1日3組 助産師 1組 30分 1日5組	無料・予約制

## 8 各種協議会等

### (1) 船橋市地域保健推進協議会

事務局：保健総務課（令和2年4月1日現在）

氏 名	現 職 名
(委員)	
横須賀 收	独立行政法人地域医療機能推進機構船橋中央病院長
樋口 英二郎	公益財団法人復光会総武病院長
黒川 浩	船橋市立塚田小学校長
山縣 然太郎	国立大学法人山梨大学大学院総合研究部医学域教授
寺田 俊昌	一般社団法人船橋市医師会長
尾崎 隆	公益社団法人船橋歯科医師会長
杉山 宏之	一般社団法人船橋薬剤師会長
解良 聡	千葉県獣医師会京葉地域獣医師会長
石川 佳子	船橋市・鎌ヶ谷市看護管理者会委員
織戸 明美	船橋市栄養士会長
田久保 健美	船橋市食品衛生協会会長
本木 次夫	船橋市自治会連合協議会長
若生 美知子	社会福祉法人船橋市社会福祉協議会長
山中 広仁	船橋市民生児童委員協議会副会長
田中 和子	船橋市全婦人団体連絡会長
小泉 勝基	船橋警察署長
内川 正年	船橋東警察署長
二瓶 一嗣	千葉県市川児童相談所長
山田 正明	市民（公募）



(1)－①船橋市地域保健推進協議会母子保健部会

事務局：地域保健課（令和2年7月1日現在）

氏 名	現 職 名
(部会員)	
山 縣 然太朗	国立大学法人山梨大学大学院総合研究部医学域教授
黒 川 浩	船橋市立塚田小学校長
今 井 美 子	船橋市立三山中学校養護教諭
小 口 学	一般社団法人船橋市医師会参与
村 社 歩 美	一般社団法人船橋市医師会理事
山 口 暁	一般社団法人船橋市医師会員
加 藤 英 二	一般社団法人船橋市医師会員
谷 博 司	公益社団法人船橋歯科医師会理事
馬 場 さつき	船橋市栄養士会理事
佐 藤 美保子	一般社団法人千葉県助産師会船橋地区部会副会長
染 谷 菊 子	船橋市民生児童委員協議会理事
田 中 善 之	船橋市私立幼稚園連合会長
青 木 聡 美	千葉県市川児童相談所主席児童福祉司
二 宮 美 鈴	ホームスタート・しゅっぽっぽ代表 NPO法人世界のともだち理事長

## (2) 船橋市医療安全推進協議会

事務局：保健総務課（令和2年4月1日現在）

氏名	現職名
鳥海 正明	一般社団法人船橋市医師会副会長
尾崎 隆	公益社団法人船橋歯科医師会長
杉山 宏之	一般社団法人船橋薬剤師会長
宮下 智枝	公益社団法人千葉県看護協会員
加藤 加代子	元船橋市医療安全相談員

## (3) 船橋市地域医療専門部会

事務局：保健総務課（令和2年4月1日現在）

氏名	現職名
筒井 勝	船橋市保健所長
松野 朝之	船橋市保健所次長
寺田 俊昌	一般社団法人船橋市医師会長
鳥海 正明	一般社団法人船橋市医師会副会長
川村 実	一般社団法人船橋市医師会参与
浅原 新吾	一般社団法人船橋市医師会理事
小口 学	一般社団法人船橋市医師会理事
嶋根 正樹	一般社団法人船橋市医師会理事
佐藤 武幸	一般社団法人船橋市医師会新興感染症対策委員会委員
尾崎 隆	公益社団法人船橋歯科医師会長
杉山 宏之	一般社団法人船橋薬剤師会長
横須賀 收	独立行政法人地域医療機能推進機構船橋中央病院長
小島 彰	独立行政法人地域医療機能推進機構船橋中央病院統括診療部長
丸山 尚嗣	船橋市立医療センター院長
多部田 弘士	船橋市立医療センター副院長
鶴田 好彦	医療法人沖縄徳洲会千葉徳洲会病院長
松隈 英樹	社会医療法人社団千葉県勤労者医療協会船橋二和病院長
塚本 哲也	医療法人社団協友会船橋総合病院長
星 誠一郎	医療法人社団誠馨会セコメディック病院長
梶原 崇弘	医療法人弘仁会板倉病院長
渡邊 義二	公益財団法人船橋市医療公社理事長
高橋 聡	船橋市消防局長

#### (4) 船橋市地域災害医療対策会議

事務局：保健総務課（令和元年7月17日現在）

氏名	現職名
寺田 俊昌	一般社団法人船橋市医師会長
浅原 新吾	一般社団法人船橋市医師会理事
颯佐 正俊	一般社団法人船橋市医師会参与
尾崎 隆	公益社団法人船橋歯科医師会長
北條 宏樹	公益社団法人船橋歯科医師会医療管理理事
杉山 宏之	一般社団法人船橋薬剤師会長
土居 純一	一般社団法人船橋薬剤師会専務理事
梶原 崇弘	一般社団法人船橋市医師会理事
角地 祐幸	船橋市立医療センター救急科部長
本木 次夫	船橋市自治会連合協議会長
宮澤 久志	社会福祉法人船橋市社会福祉協議会顧問
高橋 強	船橋市民生児童委員協議会長
山崎 博史	公益社団法人千葉県柔道整復師会船橋・鎌ヶ谷支部長
佐藤 美保子	一般社団法人千葉県助産師会副会長
神谷 直樹	船橋警察署警備課長
平岡 良和	船橋東警察署警備課長
西口 敏	陸上自衛隊第1空挺団第1普通科大隊長
鎌倉 博光	船橋市消防団副団長
佐藤 やよい	船橋市立医療センター外科副部長
安東 由美	船橋市立医療センター副看護師長
河原 麻美子	病院前救護所設置病院看護師
筒井 勝	船橋市保健所長

#### (5) 船橋市感染症診査協議会

事務局：保健総務課（令和2年4月1日現在）

氏名	現職名
多部田 弘士	船橋市立医療センター副院長
木下 孔明	きのしたクリニック院長
鈴木 公典	公益財団法人ちば県民保健予防財団副理事長
村田 一郎	医療、法律以外の学識経験者
上野 雅威	上野・芳村法律事務所弁護士

## (6) 船橋市精神保健福祉推進協議会

事務局：地域保健課（令和2年7月1日現在）

氏名	現職名
矢口 高基	一般社団法人船橋市医師会理事
樋口 英二郎	公益財団法人復光会総武病院長
小松 尚也	医療法人同和会千葉病院長
南 雅之	医療法人社団健仁会船橋北病院長
加藤 まさ代	NPO 法人「みなと会」理事
犬石 志保子	オアシス家族会代表
鈴木 洋文	NPO 法人船橋こころの福祉協会代表
長島 由和	社会福祉法人船橋市社会福祉協議会常務理事
佐藤 真子	船橋心のボランティア「おおぞら」代表
住吉 則子	船橋市地域活動支援センター施設長
土屋 仁志	船橋市健康福祉局健康・高齢部長
杉森 裕子	船橋市健康福祉局福祉サービス部長
筒井 勝	船橋市保健所長

## (7) 船橋市小児慢性特定疾病審査会

事務局：地域保健課（令和2年4月1日現在）

氏名	現職名
大西 尚志	大西小児科院長
齋藤 公幸	小児リウマチ・アレルギークリニック院長
新美 仁男	国立大学法人千葉大学名誉教授
丹羽 淳子	船橋市立医療センター副院長

## (8) 船橋市歯・口腔の健康推進協議会

事務局：地域保健課（令和2年9月1日現在）

氏名	現職名
平田 創一郎	東京歯科大学教授
尾崎 隆	公益社団法人船橋歯科医師会長
西村 恒明	公益社団法人船橋歯科医師会衛生理事
寺田 俊昌	一般社団法人船橋市医師会長
杉山 宏之	一般社団法人船橋薬剤師会長
岡部 明子	一般社団法人千葉県歯科衛生士監事
佐藤 美香	みなみはま訪問看護ステーション管理者
福島 節子	船橋市栄養士会理事
強崎 章子	船橋市PTA連合会副会長
津野瀬 国光	船橋市立峰台小学校長
阿部 蝶子	船橋市立三山小学校養護教諭
八重樫 勝伸	船橋市教育委員会保健体育課長
檜 舘 洋子	船橋市健康政策課長
林 典子	船橋市障害福祉課長
峯川 順一	船橋市公立保育園管理課長
豊田 道昭	船橋市療育支援課長
筒井 勝	船橋市保健所長
渡邊 尚之	船橋市健康づくり課長

## (9) 船橋市公園を活用した健康づくり事業検討会議

事務局：地域保健課（令和2年4月1日現在）

氏名	現職名
多胡 肇	NHKラジオ・テレビ体操指導者、日本工業大学非常勤講師
渡邊 千代美	船橋市スポーツ推進委員協議会監事
櫻井 俊一	船橋市スポーツと健康を推進する会総務
後藤 順子	総合型地域スポーツクラブ薬円台みんなのクラブ代表
文川 和雄	船橋市自治会連合協議会副会長
鎌田 岳彦	社会福祉法人船橋市社会福祉協議会事務局長
吉川 健	船橋市公園緑地課長
竹中 智昭	船橋市教育委員会生涯スポーツ課長
檜 舘 洋子	船橋市健康政策課長
松野 朝之	船橋市保健所次長

## (10) 船橋市地域・職域連携推進協議会

事務局：地域保健課（令和2年9月1日現在）

氏 名	現 職 名
矢 島 鉄 也	一般社団法人日本医療安全調査機構専務理事
寺 田 俊 昌	一般社団法人船橋市医師会長
藤 平 崇 志	公益社団法人船橋歯科医師会理事
杉 山 宏 之	一般社団法人船橋薬剤師会長
鈴 木 毅	船橋労働基準監督署安全衛生課長
阿 部 三 也	一般社団法人船橋労働基準協会専務理事・事務局長
嶋 根 正 樹	船橋地域産業保健センター 地域運営主幹
石 井 香	船橋商工会議所総務部長
手 塚 和 人	船橋大型店連絡協議会長
竹 中 寿 晴	一般社団法人京葉食品コンビナート協議会総務部長
豊 田 聡	公益財団法人船橋市中小企業勤労者福祉サービスセンター事務局長
辰 仁 弘 司	全国健康保険協会千葉支部企画総務部保健グループ長補佐
田久保 健 美	船橋市食品衛生協会会長
鈴 木 幸 雄	船橋市職員課長
高 橋 眞知子	船橋市食生活サポーター協議会長
檜 舘 洋 子	船橋市健康政策課長
高 橋 明 子	船橋市教育委員会保健体育課保健係長
筒 井 勝	船橋市保健所長
小 出 正 明	船橋市保健所理事
松 野 朝 之	船橋市保健所次長
西 田 美 雪	船橋市保健総務課長
渡 邊 尚 之	船橋市健康づくり課長
岩 田 治	船橋市衛生指導課長
齊 藤 正 宏	船橋市地域保健課長

(11) 船橋市動物愛護管理対策会議

事務局：衛生指導課（令和2年4月1日現在）

氏 名	現 職 名
泉 谷 清 次	船橋市自治会連合協議会副会長
平 川 道 雄	船橋市自治会連合協議会副会長
中 村 千香子	京葉地域獣医師会
駒 田 房 江	千葉県愛玩動物協会代表
石 川 里 世	市民(公募)
宮 里 昌 子	市民(公募)
南 川 学	千葉県弁護士会京葉支部
森 朗	前船橋市動物愛護管理対策会議会長