

総括

1 船橋市の概況

(1)地 勢

船橋市は東京湾北東部沿岸、県北西部に位置し、東西 13.86km、南北 14.95km である。

東は習志野市・八千代市、西は市川市、北は鎌ヶ谷市・白井市に接しており、県都千葉市に次ぐ第二の人口を擁している。

土地は概ね平たんで、北部は緑に覆われ、低い丘陵は起伏しており、市街地と北部農耕地の中間の内陸部は昭和 35 年に完成した公団住宅前原団地の進出を契機に、宅地開発が盛んに行われ、従来の山林・農耕地は住宅地へと変ぼうを遂げた。

近年になって生産緑地の保全、緑化推進が叫ばれ、宅地開発が抑制されている。



[総面積：85.62k m²]

(2)人口及び世帯数

区 分	人 口			世帯数	人口密度 (1k m ² 当たり)
	男	女	総数		
船 橋 市	313,226	313,847	627,073	277,038	7323.9
千 葉 県	3,103,864	3,136,544	6,240,408	2,648,086	1209.9

※人口及び世帯数は、千葉県毎月常住人口調査による（平成 28 年 10 月 1 日現在）

(3) 人口の年齢構成

市内の年齢構成は、表のとおりで平成28年4月1日現在の年齢3区分によると、0～14歳までの年少人口の割合は13.4%、15～64歳までの生産年齢人口の割合は63.4%、65歳以上の高齢人口は23.1%で、千葉県に比べると生産年齢人口の割合が高く、高齢人口の割合が低くなっている。船橋市の平成28年4月1日現在の年齢5歳階級別人口構成は②のとおりである。

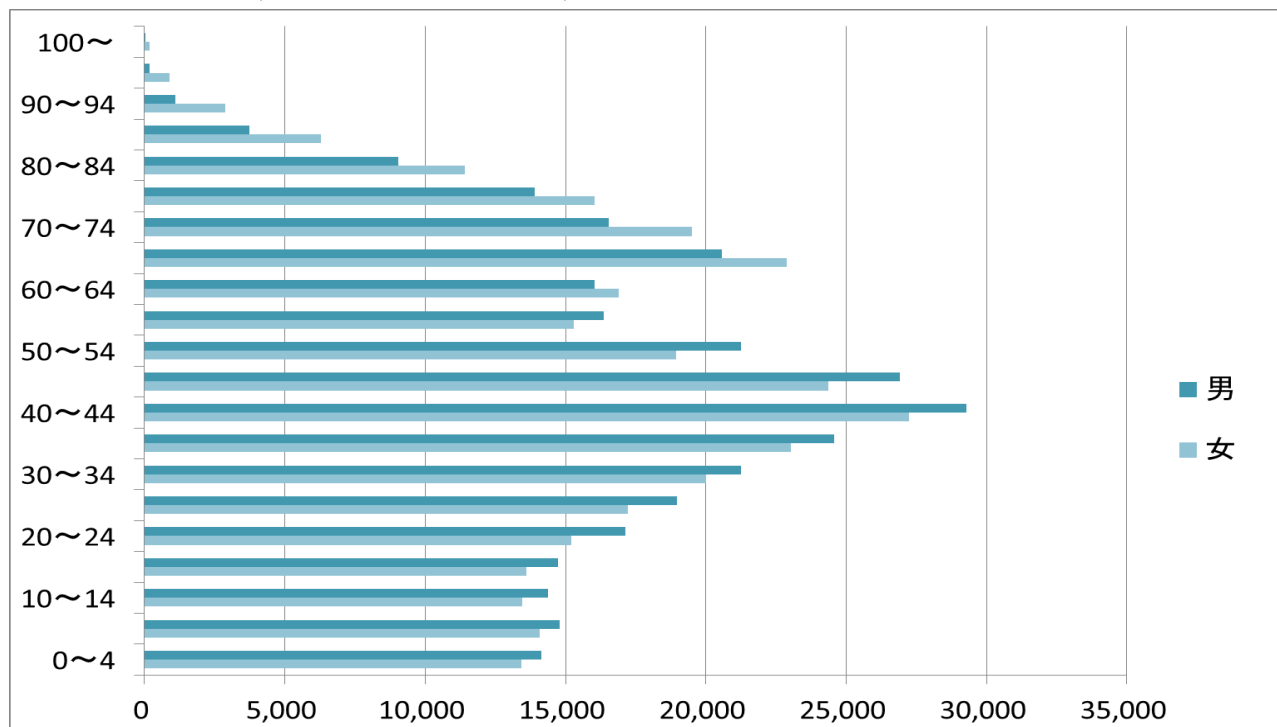
① 年齢構成の推移

年度	総人口(人)	年少人口		生産年齢人口		老年人口	
		0～14歳(人)	%	15～64歳(人)	%	65歳～(人)	%
船橋市	23	613,094	84,420 (13.8)	409,206 (66.7)	119,468 (19.5)		
	24	614,383	84,383 (13.7)	405,868 (66.1)	124,132 (20.2)		
	25	615,876	84,573 (13.7)	400,936 (65.1)	130,367 (21.2)		
	26	620,389	84,884 (13.7)	399,638 (64.4)	135,867 (21.9)		
	27	624,396	84,767 (13.6)	398,422 (63.8)	141,207 (22.6)		
	28	627,816	84,273 (13.4)	398,342 (63.4)	145,201 (23.1)		
千葉県	23	6,277,160	832,370 (13.3)	4,138,283 (65.9)	1,306,507 (20.8)		
	24	6,258,078	821,274 (13.1)	4,081,296 (65.2)	1,355,508 (21.7)		
	25	6,240,461	811,257 (13.0)	4,003,630 (64.2)	1,425,574 (22.8)		
	26	6,244,455	803,141 (12.9)	3,953,803 (63.3)	1,487,511 (23.8)		
	27	6,254,359	795,693 (12.7)	3,911,500 (62.5)	1,547,166 (24.7)		
	28	6,269,146	789,266 (12.6)	3,885,576 (62.0)	1,594,304 (25.4)		

※「千葉県年齢別・町丁字別人口」年齢(3区分)別人口より (毎年4月1日現在)

② 年齢5歳階級別人口構成

(男 314,952人 ・ 女 312,864人)

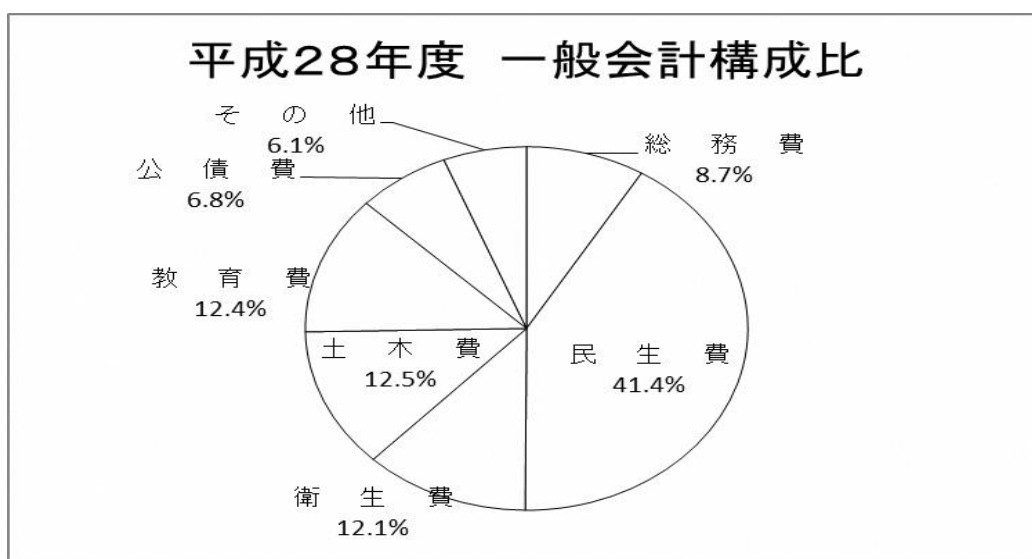


※「千葉県年齢別・町丁字別人口」年齢(5歳階級)別、男女別人口より (平成28年4月1日現在)

2 平成28年度予算の状況

(1) 一般会計当初予算

区 分	平成 28 年度		平成 29 年度	
	予 算 額 (単位:千円)	構 成 比 (%)	予 算 額 (単位:千円)	構 成 比 (%)
総 務 費	18,472,000	8.7	18,525,700	8.8
民 生 費	87,959,100	41.4	89,599,900	42.8
衛 生 費	25,738,600	12.1	19,103,700	9.1
土 木 費	26,590,200	12.5	24,329,300	11.6
教 育 費	26,279,500	12.4	29,061,000	13.9
公 債 費	14,492,300	6.8	14,748,400	7.0
そ の 他 (商工費、議会費、消防費等)	12,718,300	6.1	14,132,000	6.8
計	212,250,000	100.0	209,500,000	100.0



(2) 保健所決算額及び予算額

(単位:千円)

予算科目	区分	平成 28 年度	平成 29 年度	
		決 算 額	当 初 予 算 額	
一般会計	民生費	社会福祉総務費	1,631	1,708
		障害者福祉費	191,859	199,293
	衛生費	保健衛生総務費	944,102	1,107,690
		予防費	1,696,668	1,799,311
		保健活動費	1,238,450	1,195,687
		保健施設費	50,778	50,623
		環境衛生費	27,623	44,803
保健所費	144,228	158,640		
国民健康保険事業 特別会計	保健 事業費	特定健康診査等事業費	1,005,339	1,174,300
介護保険事業 特別会計	地域支援 事業費	介護予防・生活支援 サービス事業費	23,724	22,281
		一般介護予防事業費	57,295	87,324

3 保健所の沿革

- 平成 12 年 10 月 当時の福祉局保健福祉推進課に中核市移行に伴う保健所設置のため準備要員 2 名を配置
- 平成 13 年 1 月 保健所設置検討委員会を設置
- 4 月 保健福祉部に保健所準備課を設置
(千葉県からの派遣職員、千葉県への派遣研修生を含め、課長以下 11 名)
中核市移行準備連絡協議会及び下部組織の保健所設置準備部会を設置
また、市民・関係者の意見を聴取するため保健所設置懇話会を設置
- 平成 14 年 3 月 28 日地方自治法が改正、中核市適格となる
- 4 月 千葉県からの派遣職員と千葉県船橋保健所への派遣研修生を増員 (16 名体制)
- 10 月 千葉県から獣医師が派遣。また、産業廃棄物事務準備のため千葉県派遣研修生のうち 2 名と増員 2 名がクリーン推進課に配属
- 11 月 中核市指定に関する政令公布
- 12 月 船橋市保健所施設として使用するため千葉県船橋合同庁舎 4 階検査室の改修
- 平成 15 年 2 月 犬等の一時保管施設を千葉県船橋保健所駐車場跡地に建設
地域保健ビジョンと保健所設置基本計画からなる「船橋市地域保健の構想」を策定。
- 3 月 28 日千葉県知事から船橋市長への引継 (調印式)
- 4 月 千葉県船橋合同庁舎の 3、4 階部分 (旧千葉県船橋保健所の一部) を借用して保健所業務を開始
総務課、保健予防課、衛生指導課の 3 課体制
(県派遣職員 19 名、市職員 (臨時的任用職員及び非常勤職員を除く。以下同じ。) 33 名 (県からの身分移管 5 名含む)、市非常勤職員 3 名)
※精神保健については、福祉分野も含め保健所が担当
母子保健に関する業務は健康増進課が担当
- 平成 16 年 4 月 県派遣職員 15 名、市職員 (県からの身分移管 2 名含む) 40 名、市非常勤職員 5 名
- 7 月 エイズ検査に併せてクラミジア・梅毒抗体検査を開始
- 平成 17 年 4 月 県派遣職員 10 名、市職員 (県からの身分移管 3 名含む) 50 名、市非常勤職員 5 名
- 12 月 エイズの休日検査実施
「船橋市新型インフルエンザ対策行動計画」を策定
- 平成 18 年 2 月 「船橋市新型インフルエンザ対策医療計画」を策定
- 4 月 障害者自立支援法の施行に伴い、精神障害者のホームヘルプサービス、ショートステイ、グループホーム等のサービスの給付については福祉サービス部へ業務を移管

- 5月 県派遣職員 9 名、市職員 51 名、市非常勤職員 5 名
- 6月 船橋市医療安全相談窓口を開設
- 10月 ノロウイルス検査を開始
船橋市地域生活支援センターから船橋市地域活動支援センターへ〈指定管理者制度〉
- 平成 19 年 4月 県派遣職員 5 名、市職員 57 名、市非常勤職員 7 名
潮見町に動物愛護指導センターを開設
エイズの即日検査を開始
- 7月 肝炎ウイルス検査を開始
- 平成 20 年 4月 県派遣終了（市職員 63 名、市非常勤職員 9 名）
- 平成 21 年 1月 新型インフルエンザ対応総合訓練を実施
- 4月 新型インフルエンザ対策本部を設置
発熱相談センターを保健所内に設置
- 6月 発熱外来を市内 6 病院と夜間休日急病診療所で開始
- 平成 22 年 10月 「船橋市ねこの飼育・管理に関するガイドライン」策定
- 平成 23 年 4月 「船橋市ねこの飼育・管理に関するガイドライン」施行
- 8月 柏市と「保健所職員の人事交流に関する協定書」締結
- 平成 24 年 5月 柏市と「健康危機発生時における保健所業務相互支援に関する協定書」締結
- 平成 25 年 2月 平成 21 年に発生した新型インフルエンザ（A/H1N1）の検証及び平成 24 年 5 月
に公布された新型インフルエンザ等対策特別措置法を見据えて、「船橋市新型インフル
エンザ対策行動計画」を改定
- 10月 船橋市医療安全支援センターを設置
- 平成 26 年 3月 新型インフルエンザ等対策特別措置法第 8 条第 1 項の規定に基づく市町村行動計画として
「船橋市新型インフルエンザ等対策行動計画」を新たに策定
- 平成 27 年 3月 「船橋市業務継続計画（BCP）【新型インフルエンザ等編】[初版]」を策定
- 10月 北本町に開設した船橋市保健福祉センター内に保健所及び船橋市地域活動支援センターを
移転。保健所は組織改正により、総務課、地域保健課、健康づくり課、保健予防課、衛生指
導課の 5 課体制
- 平成 28 年 3月 「船橋市国民健康保険、保健事業実施計画（データヘルス計画）」を策定
- 平成 29 年 4月 効果的、効率的な行政運営のため、総務課と保健予防課を統合し、保健総務課を新設。こ

4 保健所の施設概要

(1) 保健所

所在地 船橋市北本町1丁目16番55号 船橋市保健福祉センター内2、4階
延床面積 2,388.19 m²
開設年月日 平成27年10月1日

(2) 保健センター

① 中央保健センター

所在地 船橋市北本町1丁目16番55号 船橋市保健福祉センター内1、3階
延床面積 1,242.34 m²
開設年月日 平成27年10月1日

② 東部保健センター

所在地 船橋市薬円台5丁目31番1号 船橋市社会福祉会館内
延床面積 1,366.47 m² (共用部分含む)
開設年月日 昭和59年4月1日

③ 北部保健センター

所在地 船橋市三咲7丁目24番1号 船橋市北部福祉会館内
延床面積 1,055.84 m² (共用部分含む)
開設年月日 平成6年4月1日

④ 西部保健センター

所在地 船橋市本郷町457番地1 船橋市西部消防保健センター内
延床面積 1,849.06 m² (共用部分・1階駐車場等含む)
開設年月日 平成17年4月1日

(3) 動物愛護指導センター

所在地 船橋市潮見町32番地2
延床面積 550.90 m²
開設年月日 平成19年4月1日

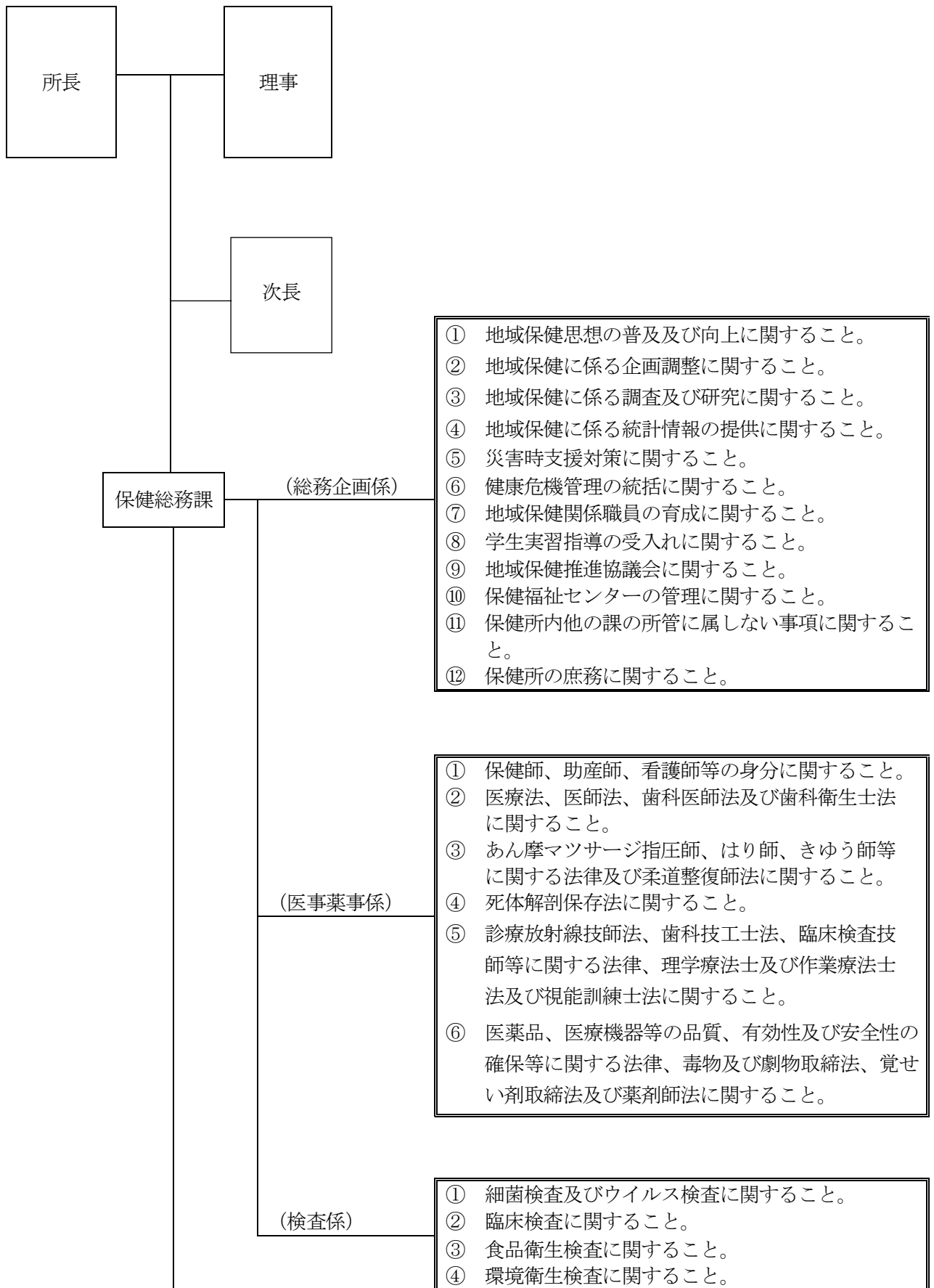
5 職員の配置状況

(平成 29 年 4 月 1 日現在)

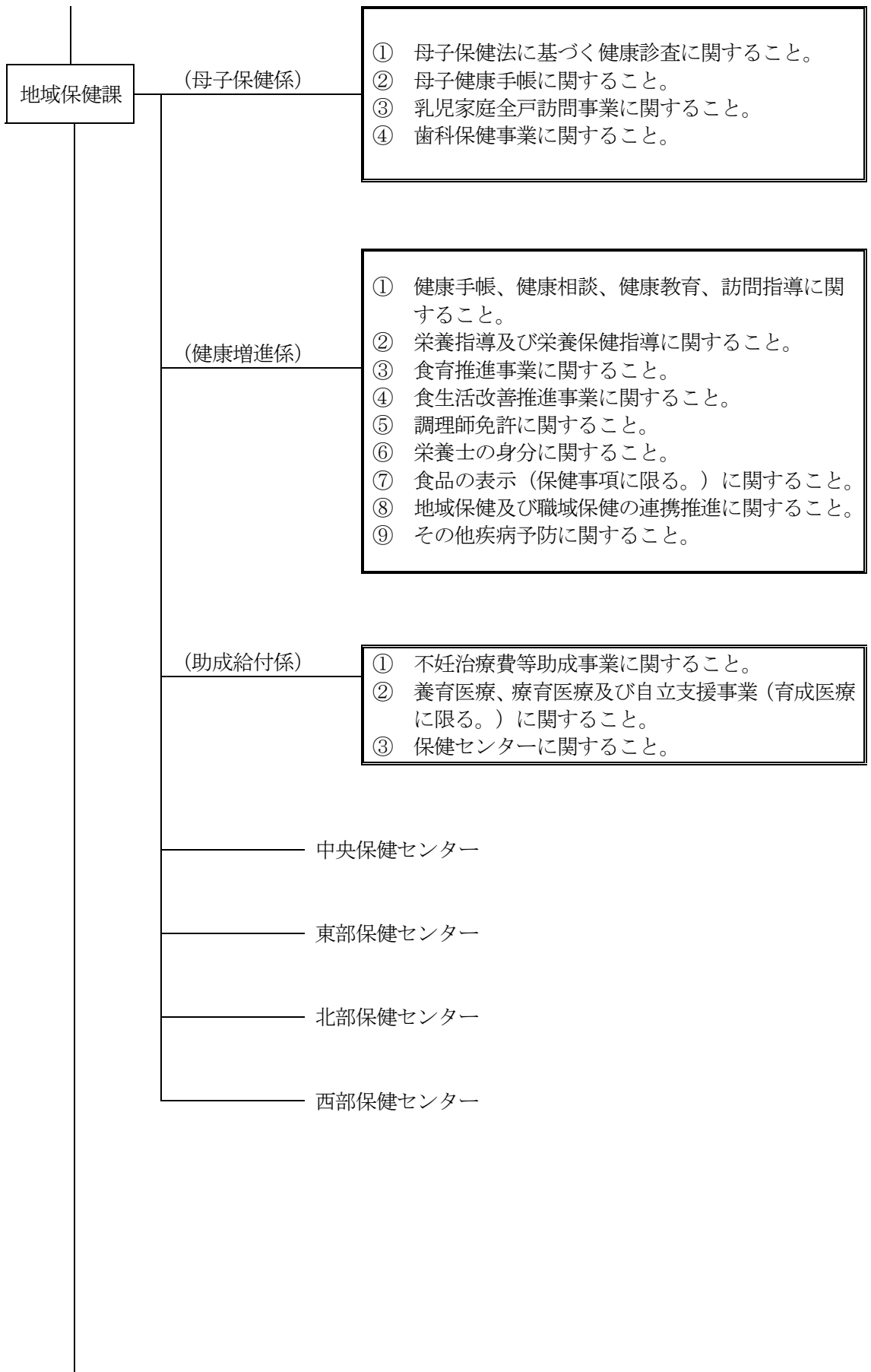
区 分	所長	理事	次長	保健 総務課	地域 保健課	健康 づくり課	衛生 指導課	計
医 師	1		1			1		3
獣医師				1			18 (再 1)	19
薬剤師				9			9 (再 1)	18
保健師				17	57 (再 2)	9		83
栄養士					8	7		15
臨床検査技師					1 (再 1)		2	3
衛生検査技師				1 (再 1)				1
歯科衛生士					7			7
診療放射線技師				2		1		3
精神保健福祉士								
社会福祉士				3				3
化学技師							1	1
理学療法士						1		1
作業療法士						1		1
技能員					2 (再 1)		2	4
事 務		1		16	5	17 (再 1)	4 (再 1)	43
計	1	1	1	49	80	37	36	205

※ (再) は配置人数のうち再任用職員の数

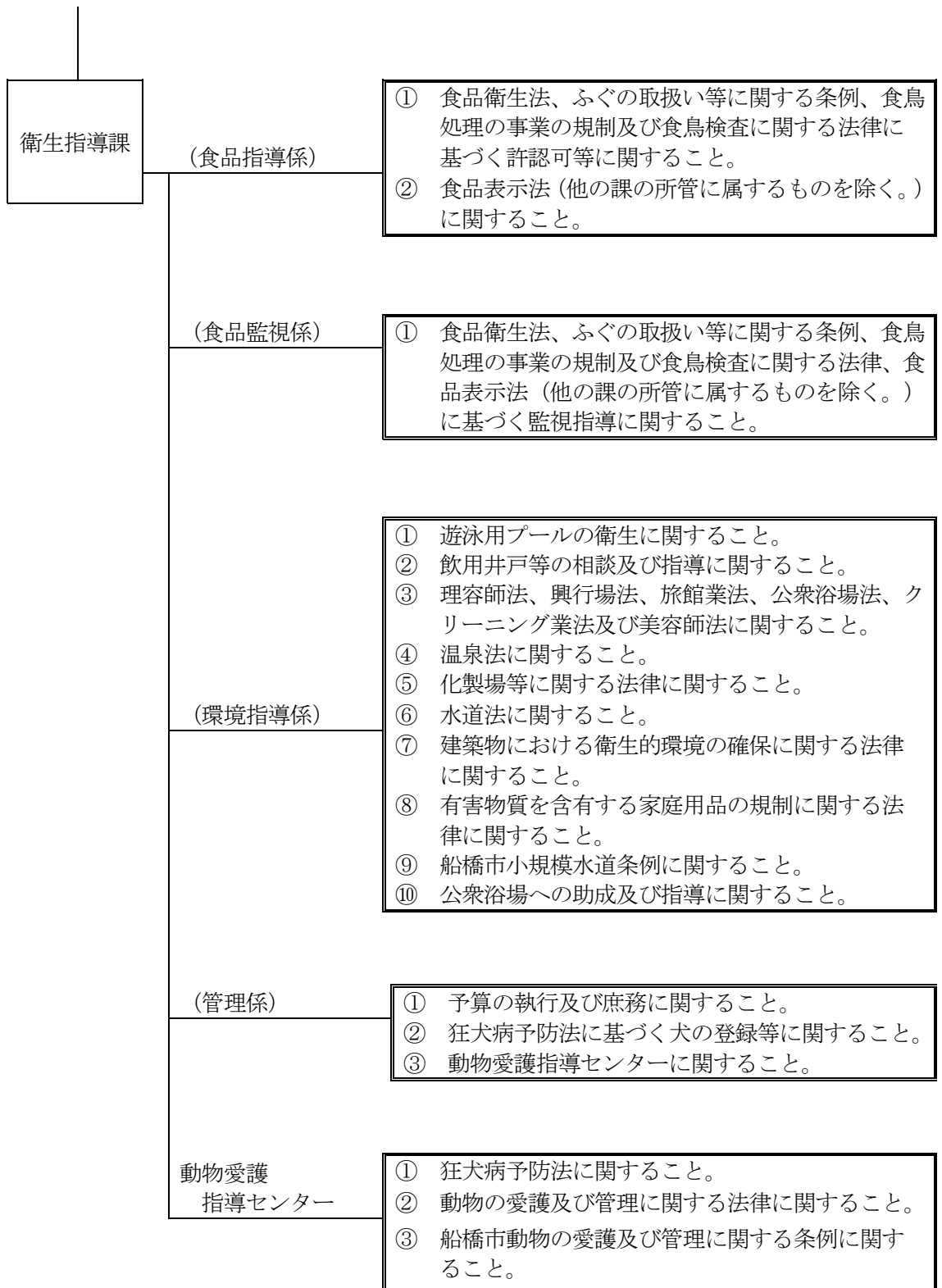
6 機構及び事務分掌



(結核感染症係)	<ul style="list-style-type: none"> ① 感染症の予防及び感染症の患者に対する医療に関する法律に関すること。 ② 結核対策に関すること。 ③ エイズ対策に関すること。
(疾病対策係)	<ul style="list-style-type: none"> ① 難病の患者に対する医療等に関する法律に関すること。 ② 難病患者への援助金に関すること。 ③ 小児慢性特定疾病に関すること。 ④ 肝炎治療に対する医療費助成事業に関すること。 ⑤ 原子爆弾被爆者に対する援護に関する法律に関すること。 ⑥ 原爆被爆者見舞金に関すること。 ⑦ 移植に用いる造血幹細胞の適切な提供の推進に関する法律に関すること。
(精神保健福祉係)	<ul style="list-style-type: none"> ① 精神保健及び精神障害者福祉に関する法律に関すること。 ② 精神障害者社会復帰事業に関すること。 ③ 地域活動支援センターに関すること。



健康 づくり課	(特定健診・ がん検診係)	<ul style="list-style-type: none"> ① 特定健康診査に関すること ② 国民健康保険に係る保健事業(他の課の所管に属するものを除く。)に関すること。 ③ 健康増進法(平成14年法律第103号)に基づく健康診査事業等(他の課の所管に属するものを除く。)に関すること。 ④ 各種がん検診に関すること。 ⑤ 定期結核健康診断に関すること。 ⑥ 各種検診結果の処理に関すること。 ⑦ 後期高齢者医療の被保険者に対する保健事業の受託に関すること。
	(特定保健 指導係)	<ul style="list-style-type: none"> ① 特定保健指導に関すること ② 国民健康保険に係る保健事業(他の課の所管に属するものを除く。)に関すること。 ③ 健康増進法(平成14年法律第103号)に基づく健康診査事業等(他の課の所管に属するものを除く。)に関すること。
	(予防接種係)	<ul style="list-style-type: none"> ① 予防接種に関すること。 ② 予防接種委員会に関すること。 ③ 千葉県市町村総合事務組合に関すること(住民の予防接種事故の救済措置に関することに限る。)
	(介護予防 推進係)	<ul style="list-style-type: none"> ① 介護予防事業(他の課の所管に属するものを除く。)に関すること。 ② ふなばしシルバーリハビリ体操に関すること。



7 保健所相談等業務一覧

(平成 29 年 4 月 1 日現在)

区 分	曜 日	受 付 時 間	備 考
医療安全相談	毎週 (月) ~ (金)	午前 9:00~12:00 午後 1:00~ 4:00	
腸内細菌検査	毎週 (月) ・ (水)	午前 9:00~12:00	
結核精密検査・接触者健診	第 2 ・ 4 (水)	午前 9:15 ~10:45 (QFT) 午後 1:00 ~ 2:00	対象者に通知
被爆者健診	年 2 回 (7 月、2 月)	午後 1:00~2:00	対象者に通知
エイズ検査 (クラミジア・梅毒の抗体 検査を併せて実施)	原則として第 1 ・ 3 (火)	午後 1:00~2:00	無料・匿名・予約制
	休日 (年 4 回) (日)	午後 0:30~2:00	
肝炎ウイルス検査	原則として第 3 (火)	午後 3:00~3:30	無料・予約制
精神保健福祉相談 (精神科医師による)	第 1 (火)	午後 1:30~4:00	予約制
	第 2 (水)		
	第 3 (木)		
	第 4 (金)		
デイケアクラブ	月 4 回 (金)		登録制
ヒトパピローマウイルス感 染症の予防接種後に症状が 生じた方に対する相談	毎週 (月) ~ (金)	午前 9:00~午後 5:00	教育部門では学校 教育部保健体育課 が設置
犬・猫の飼い方・しつけ方の 相談	毎週 (月) ~ (金)	午前 9:00~午後 5:00	動物愛護指導センター

8 各種協議会等

(1) 船橋市地域保健推進協議会

事務局：保健総務課（平成 29 年 11 月 1 日現在）

氏 名	現 職 名
横須賀 收	独立行政法人地域医療機能推進機構船橋中央病院長
樋口 英二郎	公益財団法人復光会総武病院長
百瀬 明 宏	千葉県立船橋高等学校長
寺田 政 則	船橋市立海神小学校長
玉元 弘 次	一般社団法人船橋市医師会長
尾崎 隆	公益社団法人船橋歯科医師会長
土居 純 一	一般社団法人船橋薬剤師会長
解良 聡	千葉県獣医師会京葉地域獣医師会長
伊藤 淳 子	船橋市・鎌ヶ谷市看護管理者会長
福島 節 子	船橋市栄養士会長
佐藤 美保子	一般社団法人千葉県助産師会船橋地区部会長
田久保 健 美	船橋市食品衛生協会会長
伊藤 仁	千葉県理容生活衛生同業組合船橋支部長
本木 次 夫	船橋市自治会連合協議会長
若生 美知子	社会福祉法人船橋市社会福祉協議会長
山中 広 仁	船橋市民生児童委員協議会理事
田中 和 子	船橋市全婦人団体連絡会長
押井 信 義	船橋警察署長
布野 重 巳	船橋東警察署長
松崎 勉	船橋労働基準監督署長
渡邊 直	千葉県市川児童相談所長
関 創 也	市民（公募）

(2) 船橋市医療安全推進協議会

事務局：保健総務課（平成 29 年 10 月 1 日現在）

氏 名	現 職 名
寺田 俊 昌	一般社団法人船橋市医師会副会長
尾崎 隆	公益社団法人船橋歯科医師会長
杉山 宏 之	一般社団法人船橋薬剤師会副会長
三浦 千賀子	公益社団法人千葉県看護協会会員
加藤 加代子	元船橋市医療安全相談員

(3) 船橋市地域医療専門部会

事務局：保健総務課（平成29年6月10日現在）

氏 名	現 職 名
筒 井 勝	船橋市保健所長
松 野 朝 之	船橋市保健所次長
玉 元 弘 次	一般社団法人船橋市医師会会長
川 村 実	一般社団法人船橋市医師会参与
熊 谷 正 也	一般社団法人船橋市医師会理事
小 口 学	一般社団法人船橋市医師会理事
鳥 海 正 明	一般社団法人船橋市医師会理事
嶋 根 正 樹	一般社団法人船橋市医師会理事
佐 藤 武 幸	一般社団法人船橋市医師会新興感染症対策委員会委員
尾 崎 隆	公益社団法人船橋歯科医師会会長
土 居 純 一	一般社団法人船橋薬剤師会会長
横須賀 收	独立行政法人地域医療機能推進機構船橋中央病院長
小 島 彰	独立行政法人地域医療機能推進機構船橋中央病院統括診療部長
丸 山 尚 嗣	船橋市立医療センター院長
多部田 弘 士	船橋市立医療センター副院長
加 納 宣 康	医療法人沖縄徳洲会千葉徳洲会病院長
松 隈 英 樹	社会医療法人社団千葉県勤労者医療協会船橋二和病院長
塚 本 哲 也	医療法人社団協友会船橋総合病院長
星 誠一郎	医療法人社団誠馨会セコメディック病院長
梶 原 崇 弘	医療法人弘仁会板倉病院長
渡 邊 義 二	公益財団法人船橋市医療公社理事長
高 橋 聡	船橋市消防局長

(4) 船橋市地域災害医療対策会議

事務局：保健総務課（平成 29 年 6 月 12 日現在）

氏 名	現 職 名
玉 元 弘 次	一般社団法人船橋市医師会長
土 居 良 康	一般社団法人船橋市医師会理事
颯 佐 正 俊	一般社団法人船橋市医師会参与
尾 崎 隆	公益社団法人船橋歯科医師会長
齋 藤 俊 夫	公益社団法人船橋歯科医師会顧問
土 居 純 一	一般社団法人船橋薬剤師会長
杉 山 宏 之	一般社団法人船橋薬剤師会副会長
梶 原 崇 弘	一般社団法人船橋市医師会理事
境 田 康 二	船橋市立医療センター救命救急センター長
本 木 次 夫	船橋市自治会連合協議会長
宮 澤 久 志	社会福祉法人船橋市社会福祉協議会常務理事
高 橋 強	船橋市民生児童委員協議会長
村 山 美佐子	公益社団法人千葉県看護協会船橋地区部会幹事
山 崎 博 史	公益社団法人千葉県柔道整復師会船橋・鎌ヶ谷支部長
佐 藤 美保子	一般社団法人千葉県助産師会船橋地区部会長
金 丸 知 子	船橋警察署警備課長
山 崎 正 人	船橋東警察署警備課長
久 我 健 児	陸上自衛隊第 1 空挺団第 1 普通科大隊長
飯 島 秀 人	船橋市消防団本部員
佐 藤 やよい	船橋市立医療センター
安 東 由 美	船橋市立医療センター
筒 井 勝	船橋市保健所長

(5) 船橋市感染症診査協議会

事務局：保健総務課（平成 29 年 4 月 1 日現在）

氏 名	現 職 名
多部田 弘 士	船橋市立医療センター副院長
木 下 孔 明	きのしたクリニック院長
鈴 木 公 典	公益財団法人ちば県民保健予防財団副理事長
村 田 一 郎	医療、法律以外の学識経験者
上 野 雅 威	上野法律事務所 所長

(6) 船橋市精神保健福祉推進協議会

事務局：保健総務課（平成 29 年 7 月 1 日現在）

氏 名	現 職 名
中 村 順 哉	一般社団法人船橋市医師会理事
高 木 康 博	一般社団法人船橋市医師会理事
樋 口 英二郎	公益財団法人復光会総武病院長
小 松 尚 也	医療法人同和会千葉病院長
南 雅 之	医療法人健仁会船橋北病院長
佐々木 一	医療法人爽風会あしたの風クリニック所長
伊 澤 希久子	NPO 法人「みなと会」理事長
森 藤 潔	希望の鐘施設長
犬 石 志保子	オアシス家族会副代表
鈴 木 洋 文	NPO 法人船橋こころの福祉協会代表
若 生 美知子	社会福祉法人船橋市社会福祉協議会会長
佐 藤 真 子	船橋心のボランティア「おおぞら」代表
住 吉 則 子	船橋市地域活動支援センター施設長
伊 藤 誠 二	船橋市健康福祉局健康・高齢部長
大 山 泰 光	船橋市健康福祉局福祉サービス部長
筒 井 勝	船橋市保健所長

(7) 船橋市小児慢性特定疾病審査会

事務局：保健総務課（平成 29 年 4 月 1 日現在）

氏 名	現 職 名
齋 藤 公 幸	小児リウマチ・アレルギークリニック院長
土 田 弘 基	社会医療法人社団千葉県勤労者医療協会慢性疾患対策研究所所長
新 美 仁 男	国立大学法人千葉大学名誉教授
丹 羽 淳 子	船橋市立医療センター副院長

(8) 船橋市歯・口腔の健康推進協議会

事務局：地域保健課（平成29年11月1日現在）

氏 名	現 職 名
平 田 創一郎	東京歯科大学教授
尾 崎 隆	公益社団法人船橋歯科医師会会長
山 崎 繁 夫	公益社団法人船橋歯科医師会衛生理事
寺 田 俊 昌	一般社団法人船橋市医師会副会長
杉 山 宏 之	一般社団法人船橋薬剤師会副会長
岡 部 明 子	一般社団法人千葉県歯科衛生士会会長
佐 藤 美 香	みなみはま訪問看護ステーション所長
福 島 節 子	船橋市栄養士会長
強 崎 章 子	船橋市PTA連合会書記
鈴 木 禎 則	船橋市立七林小学校長
佐 藤 洋 子	船橋市立金杉台小学校養護教諭
向 笠 真 司	船橋市保健体育課長
三 澤 史 子	船橋市健康政策課長
杉 森 裕 子	船橋市障害福祉課長
西 村 俊 哉	船橋市公立保育園管理課長
廣 崎 泰 一	船橋市療育支援課長
筒 井 勝	船橋市保健所長
高 橋 日出男	船橋市健康づくり課長

(9) 船橋市公園を活用した健康づくり事業検討会議

事務局：地域保健課（平成 29 年 4 月 1 日現在）

氏 名	現 職 名
多 胡 肇	NHKラジオ・テレビ体操指導者、日本工業大学非常勤講師
渡 邊 千代美	船橋市スポーツ推進委員協議会長
櫻 井 俊 一	船橋市スポーツと健康を推進する会理事
後 藤 順 子	総合型地域スポーツクラブ薬円台みんなのクラブ代表
香 取 政 弘	船橋市自治会連合協議会副会長
藤 代 幸 喜	社会福祉法人船橋市社会福祉協議会事務局長
竹 田 光 伸	船橋市公園緑地課長
芝 原 正 行	船橋市公園緑地課主査
中 田 進 一	船橋市生涯スポーツ課長
石 川 康 二	船橋市生涯スポーツ課副主幹
荒 井 康 彦	船橋市市民協働課長
三 澤 史 子	船橋市健康政策課長
友久保 智 子	船橋市健康政策課主任技師
松 野 朝 之	船橋市保健所次長

(10) 船橋市地域・職域連携推進協議会

事務局：地域保健課（平成29年7月1日現在）

氏名	現職名
矢島 鉄也	千葉県病院局長
玉元 弘次	一般社団法人船橋市医師会長
尾崎 隆	公益社団法人船橋歯科医師会長
土居 純一	一般社団法人船橋薬剤師会長
石井 孝雄	船橋労働基準監督署安全衛生課長
阿部 三也	一般社団法人船橋労働基準協会専務理事・事務局長
嶋根 正樹	船橋地域産業保健センター 地域運営主幹
石井 香	船橋商工会議所総務部長
大出 剛	船橋大型店連絡協議会長
功刀 祥弘	一般社団法人京葉食品コンビナート協議会事務局長
泉 對弘志	公益財団法人船橋市中小企業勤労者福祉サービスセンター 事務局長
鈴木 憲章	全国健康保険協会千葉支部企画総務グループ長
田久保 健美	船橋市食品衛生協会会長
小栗 俊一	船橋市職員課長
高橋 眞知子	船橋市食生活サポーター協議会長
三澤 史子	船橋市健康政策課長
向笠 真司	船橋市教育委員会保健体育課長
筒井 勝	船橋市保健所長
松野 朝之	船橋市保健所次長
高山 行夫	船橋市保健総務課長
高橋 日出男	船橋市健康づくり課長
塚越 幸代	船橋市地域保健課長

(11) 船橋市動物愛護管理対策会議

事務局：衛生指導課（平成29年4月1日現在）

氏名	現職名
森 朗	前公益財団法人千葉県動物保護管理協会参与
中村 千香子	公益社団法人千葉県獣医師会京葉地域獣医師会会員
泉谷 清次	船橋市自治会連合協議会副会長
平川 道雄	船橋市自治会連合協議会副会長
石井 章夫	市民（公募）
小川 みどり	市民（公募）
南川 学	千葉県弁護士会京葉支部会員