

総括

1 船橋市の概況

(1) 地 勢

船橋市は東京湾北東部沿岸、県北西部に位置し、東西 13.86km、南北 14.95km である。

東は習志野市・八千代市、西は市川市、北は鎌ヶ谷市・白井市に接しており、県都千葉市に次ぐ第二の人口を擁している。

土地は概ね平たんで、北部は緑に覆われ、低い丘陵は起伏しており、市街地と北部農耕地の中間の内陸部は昭和 35 年に完成した公団住宅前原団地の進出を契機に、宅地開発が盛んに行われ、従来の山林・農耕地は住宅地へと変ぼうを遂げた。

近年になって生産緑地の保全、緑化推進が叫ばれ、宅地開発が抑制されている。



[総面積：85.64k m²]

(2) 人口及び世帯数

区 分	人 口			世帯数	人口密度 (1k m ² 当たり)
	男	女	総数		
船 橋 市	308,487	306,170	614,657	268,363	7,177
千 葉 県	3,081,867	3,111,127	6,192,994	2,572,858	1,201

※平成 25 年 10 月 1 日現在千葉県毎月常住人口

(3) 人口の年齢構成

市内の年齢構成は、表のとおりで平成25年4月1日現在の年齢3区分によると、0～14歳までの年少人口の割合は13.7%、15～64歳までの生産年齢人口の割合は65.1%、65歳以上の高齢人口は21.2%で、千葉県に比べると生産年齢人口の割合が高く、高齢人口の割合が低くなっている。船橋市の平成25年4月1日現在の年齢5歳階級別人口構成は②のとおりである。

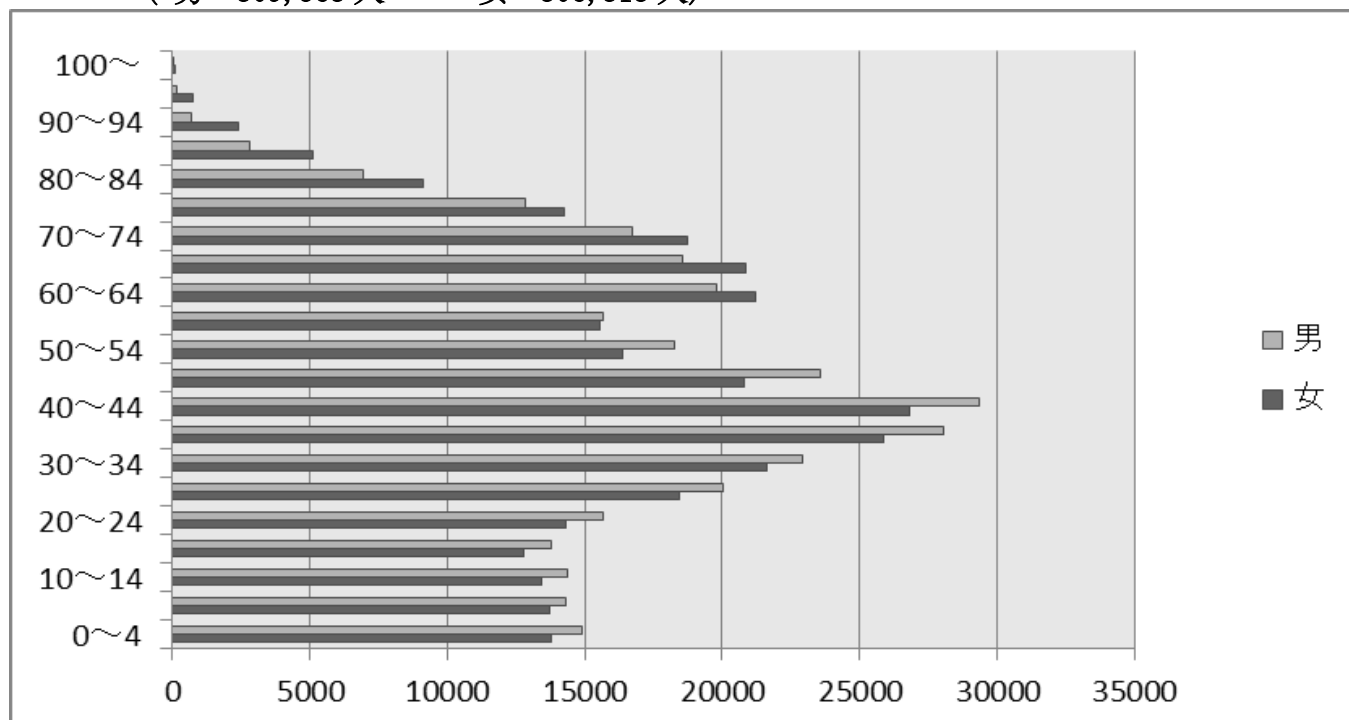
① 年齢構成の推移

年度	総人口	年少人口		生産年齢人口		高齢人口		不詳	
		0～14歳	%	15～64歳	%	65歳～	%	全年齢	%
船橋市	20	594,604	81,008 (13.6)	406,635 (68.4)	106,961 (18.0)	—	—	—	—
	21	602,301	82,420 (13.7)	407,108 (67.6)	112,773 (18.7)	—	—	—	—
	22	609,987	83,710 (13.7)	409,313 (67.1)	116,964 (19.2)	—	—	—	—
	23	613,094	84,420 (13.8)	409,206 (66.7)	119,468 (19.5)	—	—	—	—
	24	614,383	84,383 (13.7)	405,868 (66.1)	124,132 (20.2)	—	—	—	—
	25	615,876	84,573 (13.7)	400,936 (65.1)	130,367 (21.2)	—	—	—	—
千葉県	20	6,199,089	833,409 (13.4)	4,184,741 (67.5)	1,180,939 (19.1)	—	—	—	—
	21	6,239,145	835,721 (13.4)	4,164,546 (66.7)	1,238,878 (19.9)	—	—	—	—
	22	6,266,608	834,139 (13.3)	4,149,895 (66.2)	1,282,574 (20.5)	—	—	—	—
	23	6,277,160	832,370 (13.3)	4,138,283 (65.9)	1,306,507 (20.8)	—	—	—	—
	24	6,258,078	821,274 (13.1)	4,081,296 (65.2)	1,355,508 (21.7)	—	—	—	—
	25	6,240,461	811,257 (13.0)	4,003,630 (64.2)	1,425,574 (22.8)	—	—	—	—

(注) 「千葉県年齢別・町丁字別人口」年齢(3区分)別人口より (毎年4月1日現在)

② 年齢5歳階級別人口構成 (平成25年4月1日現在)

(男 309,563人 ・ 女 306,313人)



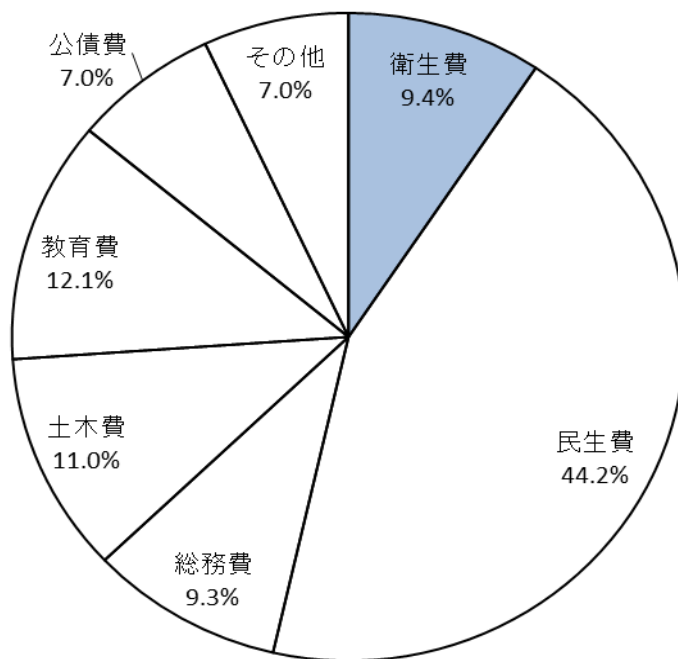
※ 「千葉県年齢別・町丁字別人口」年齢(5歳階級)別、男女別人口より

2 平成 25 年度予算の状況

(1) 一般会計当初予算

区 分	25 年度		26 年度	
	予 算 額 (単位：千円)	構成比 (%)	予 算 額 (単位：千円)	構成比 (%)
総 務 費	16,621,500	9.3	18,315,100	9.6
民 生 費	79,119,800	44.2	80,133,200	42.0
衛 生 費	16,932,800	9.4	19,812,600	10.4
土 木 費	19,732,700	11.0	21,698,500	11.4
教 育 費	21,663,400	12.1	25,653,200	13.4
公 債 費	12,620,800	7.0	12,570,300	6.6
そ の 他 (商工費、議会費、消防費 等)	12,509,000	7.0	12,577,100	6.6
計	179,200,000	100.0	190,760,000	100.0

平成25年度 一般会計構成比



(2) 衛生費のうち保健所予算額及び決算額

(単位：千円)

予算科目	区分	25 年度		26 年度
		当初予算額	決算額	当初予算額
衛生費	保健衛生総務費	37,660	34,754	37,625
	予防費	49,080	58,106	58,206
	環境衛生費	30,625	29,433	31,978
	保健所費	36,580	34,588	43,090
民生費	社会福祉総務費	1,960	1,778	1,820
計		155,905	158,659	172,719

3 保健所の沿革

平成 12 年 10 月	当時の福祉局保健福祉推進課に中核市移行に伴う保健所設置のため準備要員 2 名を配置
平成 13 年 1 月	保健所設置検討委員会を設置
4 月	保健福祉部に保健所準備課を設置 (千葉県からの派遣職員、千葉県への派遣研修生を含め、課長以下 11 名) 中核市移行準備連絡協議会及び下部組織の保健所設置準備部会を設置 また、市民・関係者の意見を聴取するため保健所設置懇話会を設置
平成 14 年 3 月	28 日地方自治法が改正、中核市適格となる
4 月	千葉県からの派遣職員と千葉県船橋保健所への派遣研修生を増員 (16 名体制)
10 月	千葉県から獣医師が派遣。また、産業廃棄物事務準備のため千葉県派遣研修生のうち 2 名と増員 2 名がクリーン推進課に配属
11 月	中核市指定に関する政令公布
12 月	船橋市保健所施設として使用するため千葉県船橋合同庁舎 4 階検査室の改修
平成 15 年 2 月	犬等の一時保管施設を千葉県船橋保健所駐車場跡地に建設 地域保健ビジョンと保健所設置基本計画からなる船橋市地域保健の構想を策定。
3 月	28 日千葉県知事から船橋市長への引継 (調印式)
4 月	千葉県船橋合同庁舎の 3、4 階部分 (旧千葉県船橋保健所の一部) を借用して保健所業務を開始 総務課、保健予防課、衛生指導課の 3 課体制 (県派遣職員 19 名、市職員 33 名 (県からの身分移管 5 名含む)、非常勤職員 3 名) ※精神保健については、福祉分野も含め保健所が担当 母子保健に関する業務は市健康増進課が担当
平成 16 年 4 月	県派遣職員 15 名、市職員 (県からの身分移管 2 名含む) 40 名、非常勤職員 5 名
7 月	エイズ検査に併せてクラミジア・梅毒抗体検査を開始
平成 17 年 4 月	県派遣職員 10 名、市職員 (県からの身分移管 3 名含む) 50 名、非常勤職員 5 名
12 月	エイズの休日検査実施 船橋市新型インフルエンザ対策行動計画を策定
平成 18 年 2 月	船橋市新型インフルエンザ対策医療計画を策定

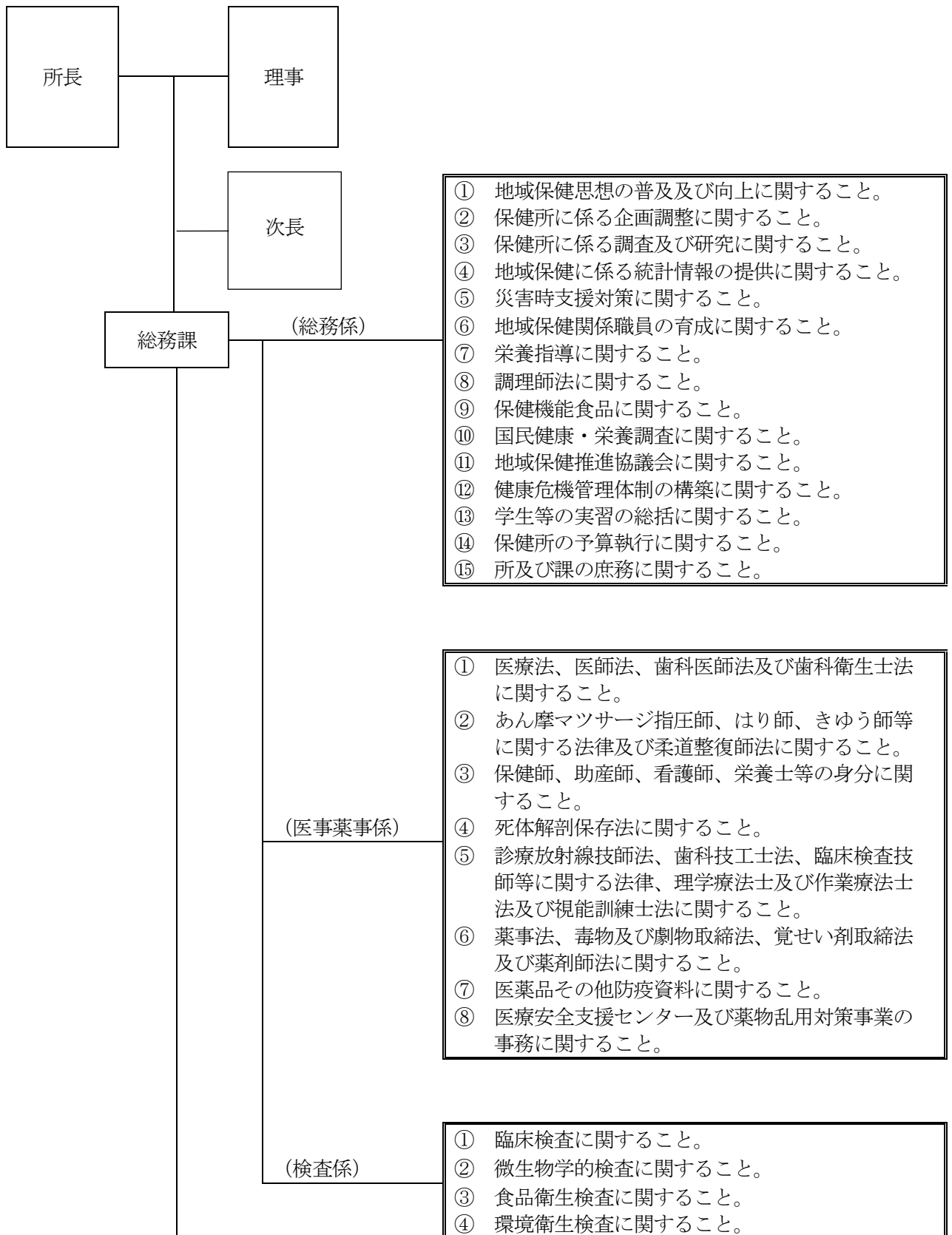
- 平成 18 年 4 月 障害者自立支援法の施行に伴い、精神障害者のホームヘルプサービス、ショートステイ、グループホーム等のサービスの給付については福祉サービス部へ業務を移管
- 5 月 県派遣職員 9 名、市職員 51 名、非常勤職員 5 名
- 6 月 船橋市医療安全相談窓口を開設
- 10 月 ノロウイルス検査を開始
船橋市地域生活支援センターから船橋市地域活動支援センターへ〈指定管理者制度〉
- 平成 19 年 4 月 県派遣職員 5 名、市職員 57 名、非常勤職員 7 名
潮見町に動物愛護指導センターを開設
エイズの即日検査を開始
- 7 月 肝炎ウイルス検査を開始
- 平成 20 年 4 月 県派遣終了（市職員 63 名、非常勤職員 9 名）
- 平成 21 年 1 月 新型インフルエンザ対応総合訓練を実施
- 4 月 新型インフルエンザ対策本部を設置
発熱相談センターを保健所内に設置
- 6 月 発熱外来を市内 6 病院と夜間休日急病診療所で開始
- 平成 22 年 10 月 「船橋市ねこの飼育・管理に関するガイドライン」策定
- 平成 23 年 4 月 「船橋市ねこの飼育・管理に関するガイドライン」実施
- 8 月 柏市と「保健所職員の人事交流に関する協定書」締結
- 平成 24 年 5 月 柏市と「健康危機発生時における保健所業務相互支援に関する協定書」締結
- 平成 25 年 2 月 平成 21 年に発生した新型インフルエンザ（A/H1N1）の検証及び平成 24 年 5 月に公布された新型インフルエンザ等対策特別措置法を見据えて、船橋市新型インフルエンザ対策行動計画を改定
- 平成 25 年 10 月 船橋市医療安全支援センターを設置
- 平成 26 年 3 月 新型インフルエンザ等対策特別措置法第 8 条第 1 項の規定に基づく市町村行動計画として「船橋市新型インフルエンザ等対策行動計画」を新たに作成

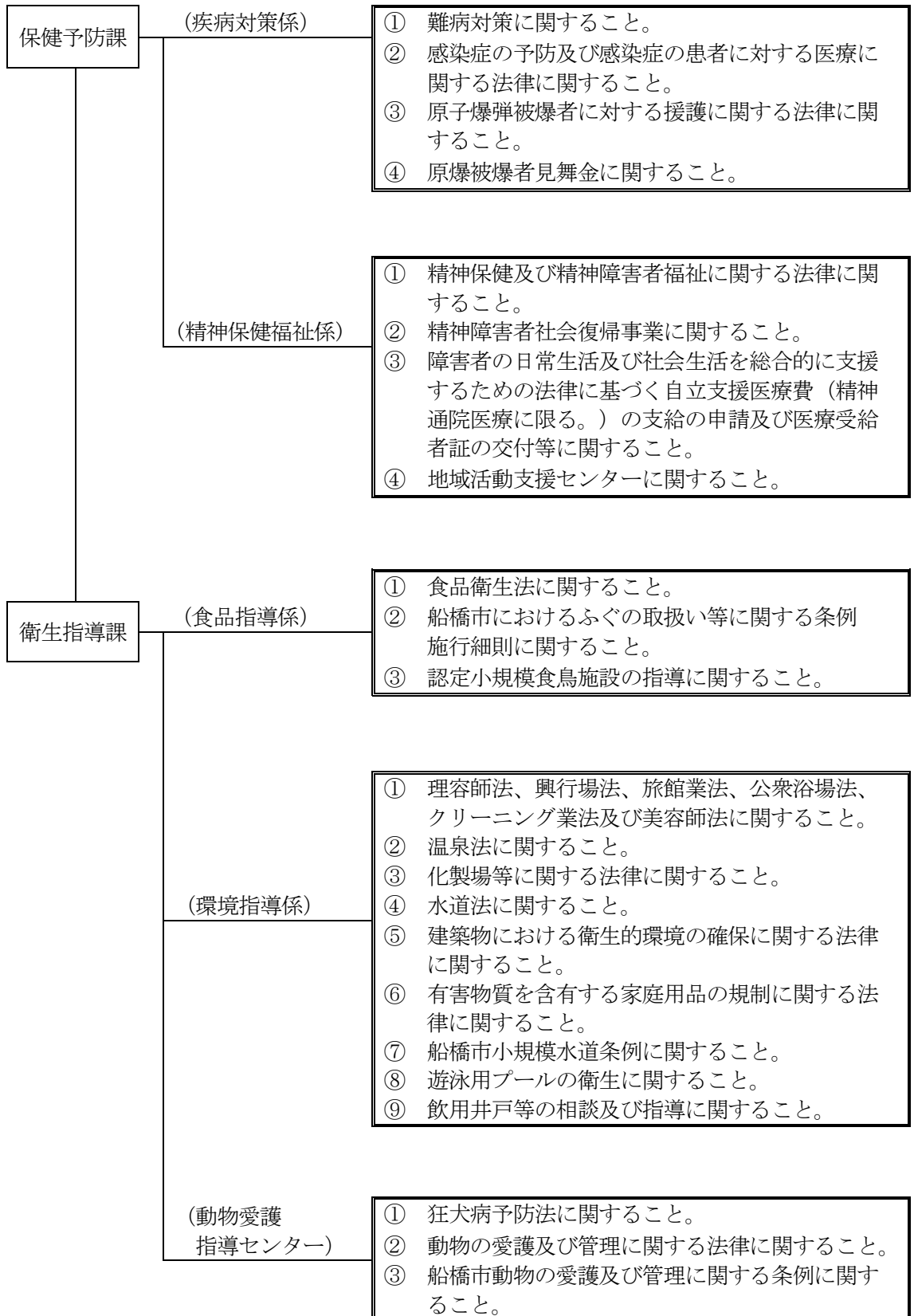
4 職員の配置状況

平成 26 年 4 月 1 日現在

区 分	所 長	理 事	次 長	総務課	保健予防課	衛生指導課	計
医 師	1		1				2
獣医師				1		1 3	1 4
薬剤師				7		8 (再任用 1名含)	1 5
保健師					1 4		1 4
栄養士				3		1	4
臨床検査技師				1		1	2
衛生検査技師				1 (再任用)			1
診療放射線技師					2		2
社会福祉士					2		2
化学技師						1	1
技能員						2	2
事 務		1		9	3	1	1 3
計	1	1	1	2 2	2 1	2 7	7 2

5 機構及び事務分掌





6 保健所相談等業務一覧

平成 26 年 4 月 1 日現在

区 分	曜 日	受 付 時 間	備 考
結核精密検査・接触者健診	第 2・4 (水)	午前 9:15 ~10:45(QFT) 午後 1:00 ~ 2:00	対象者に通知
被爆者健診	年 2 回(7 月、2 月)		対象者に通知
エイズ検査 (クラミジア・梅毒の抗体 検査を併せて実施)	原則として第 1・3 (火)	午後 1:00~2:00	無料・匿名・予約制
	休日 (年 4 回) (日)	午後 0:30~2:00	
肝炎ウイルス検査	原則として第 3 (火)	午後 3:00~3:30	無料・予約制
精神保健福祉相談 (精神科医師による)	第 1 (火) 第 2 (水) 第 3 (木) 第 4 (金)	午後 1:30~4:00	予約制
デイケアクラブ	月 4 回 (金)		登録制
腸内細菌検査	毎週 (月)・(水)	午前 9:00~12:00	
やむを得ず飼えなくなった 犬・ねこの引き取り	毎週 (月) ~ (金)	午前 9:00~午後 5:00	動物愛護指導センター
医療安全相談	毎週 (月) ~ (金)	午前 9:00~12:00 午後 1:00~ 4:00	

7 各種協議会

(1) 船橋市地域保健推進協議会

(平成 26 年 9 月 8 日現在)

氏 名	現 職 名
高 橋 誠	地域医療機能推進機構船橋中央病院長
佐 藤 讓 二	公益財団法人復光会総武病院長
櫛 引 恒 年	千葉県立船橋北高等学校長
堀 江 義 一	船橋市立夏見台小学校長
玉 元 弘 次	船橋市医師会長
齋 藤 俊 夫	船橋歯科医師会長
土 居 純 一	船橋薬剤師会長
安 倍 晋太郎	千葉県獣医師会京葉地域獣医師会長
中 野 由紀子	船橋市・鎌ヶ谷市看護管理者会会長
福 島 節 子	船橋市栄養士会長
佐 藤 美保子	千葉県助産師会船橋地区部会長
田久保 健 美	船橋市食品衛生協会会長
伊 藤 仁	千葉県理容生活衛生同業組合船橋支部長
本 木 次 夫	船橋市自治会連合協議会長
田久保 尚 俊	船橋市社会福祉協議会長
山 中 広 仁	船橋市民生児童委員協議会理事
田 中 和 子	船橋市全婦人団体連絡会長
林 一 雄	船橋警察署長
磯 野 敏 章	船橋東警察署長
西 岡 正 純	船橋労働基準監督署長
蔦 木 明 彦	市川児童相談所長

(2) 船橋市感染症診査協議会

(平成 26 年 4 月 1 日現在)

氏 名	現 職 名
多部田 弘 士	船橋市立医療センター副院長
木 下 孔 明	きのしたクリニック院長
鈴 木 公 典	公益財団法人ちば県民保健予防財団常務理事
村 田 一 郎	医療、法律以外の学識経験者
上 野 雅 威	上野法律事務所 所長

(3) 船橋市精神保健福祉推進協議会

(平成 26 年 7 月 3 日現在)

氏 名	現 職 名
玉 元 弘 次	船橋市医師会会長
中 村 順 哉	船橋市医師会理事
佐 藤 讓 二	公益財団法人復光会総武病院長
小 松 尚 也	医療法人同和会千葉病院長
赤 澤 滋	医療法人健仁会船橋北病院長
佐々木 一	医療法人爽風会あしたの風クリニック所長
伊 澤 希久子	NPO 法人「みなと会」理事長
森 藤 潔	希望の鐘施設長
犬 石 志保子	オアシス家族会副代表
鈴 木 洋 文	NPO 法人船橋こころの福祉協会代表
田久保 尚 俊	船橋市社会福祉協議会会長
佐 藤 真 子	船橋心のボランティア「おおぞら」代表
住 吉 則 子	船橋市地域活動支援センター施設長
佐 藤 宏 男	船橋市健康福祉局健康部長
飯 塚 猛 志	船橋市健康福祉局福祉サービス部長
筒 井 勝	船橋市保健所長

(4) 船橋市医療安全推進協議会

(平成 26 年 7 月 3 日現在)

氏 名	現 職 名
寺 田 俊 昌	船橋市医師会副会長
尾 崎 隆	船橋歯科医師会副会長
杉 山 宏 之	船橋薬剤師会副会長
中 野 由紀子	千葉県看護協会
加 藤 加代子	元船橋市医療安全相談員