

2面	子育て世代包括支援センターを開設
3面	駐輪場利用者を募集
4面	ふるさと納税返礼品の取扱事業者を募集
4~7面	情報ひろば
8面	お仕事体験で小学生の夢を応援

発行/船橋市 編集/市長公室広報課
〒273-8501 船橋市湊町2-10-25
☎047-436-2111(代) FAX 047-436-2769

ホームページ www.city.funabashi.lg.jp/
携帯サイト www.city.funabashi.lg.jp/mobile/
フェイスブック www.facebook.com/funabashi.kouhouka

市のデータ
人口 639,402人(81人増) 世帯 290,719(10増)
男 318,131人 面積 85.62km²
女 321,271人 (令和元年12月1日現在)※増減は前月比

ふなばし音楽フェスティバル

身近な場所で気軽に楽しめる音楽が満載!

問 文化課 ☎436-2894



音楽の活動が盛んな船橋では、この冬も「ふなばし音楽フェスティバル」として、船橋アリーナで大迫力の「千人の音楽祭」、各公民館等で「地域ふれあいコンサート」、さらに市民文化ホールで「BAND STAND FUNABASHI」などを開催します。さまざまな魅力あふれるハーモニーが生み出す音楽の一体感を感じてみませんか。なお、「地域ふれあいコンサート」の詳細は8面で、市民文化ホールのイベントは5面でお知らせしています。

▼木管五重奏団
アンサンブル・アクア



▼小栗久美子(トロン)



3/7(土)
三山市民センター



12人のチェロアンサンブルに魅了されました
(昨年の松が丘公民館)

2/1(土)
薬円台公民館



▲千代園剛(和太鼓)



2/29(土)
坪井公民館

▲6人編成バンド
こまっちゃんぐレズマ

2/9(日)
二和公民館



1/26(日)
市民文化ホール

▲社会人ビッグバンドの皆さんが息のあった演奏を披露(昨年のBAND STAND FUNABASHI)
◀服部恵(ビブラフォン)、伊藤芳輝(ギター)

「音楽のまち・ふなばし 千人の音楽祭」 J:COM チャンネル(地デジ11ch)で生中継

2/2(日)
船橋アリーナ



◀会場に響き渡る小学生たちのハーモニー

総勢2000人を超える出演者が一堂に会する圧巻のステージをお届けします。今年さらには、千人の音楽祭のために期間限定で結成された「船橋リミテッドウインドオーケストラ」が会場を盛り上げます。会場の感動をご自宅のテレビやスマートフォンでお楽しみいただけます。

〈日時〉2月2日(日)午後1時30分～5時

〈問合せ〉○イベント☎文化課 ☎436-2894 ○放送☎J:COM YY船橋習志野 ☎0120-999-000

■観覧募集は終了しています。当日券はありません。

■地域情報アプリ「ど・ろーかる」でスマートフォン等でも生中継が見られます(2月末まで視聴可)。

詳しくはJ:COM YY船橋習志野にお問い合わせください。



▲演奏者だけでも500人を超えるプラスバンド

「千人の音楽祭」はふなばしCITY NEWSでも放送

〈日時〉2月15日(土)～29日(土)正午～午後0時15分、午後8時～8時15分
〈放送局〉J:COMチャンネル(地デジ11ch) 問 広報課 ☎436-2015

確定申告の時期が近づきました

所得税(復興特別所得税) ⇨ 船橋税務署 ☎422-6511
 市民税・県民税 ⇨ 市役所市民税課 ☎436-2214

2月3日(月)から市役所等で所得税の確定申告書を配布

配布場所	時間
市民税課 (2/17(月)からは11階大会議室) ※(土)日(祝)休	9:00 ~ 17:00
船橋駅前総合窓口センター (フェイス5階) ※第1・3・5(土)その翌日の日休	(月)~(金) 9:00 ~ 20:00 第2・4(土)とその翌日の日、(祝)、(休)各9:00~17:00

○出張所、連絡所では配布しません ○申告書がなくなり次第、配布を終了 ○譲渡所得等の分離課税用の用紙は、税務署でのみ配布 ○申告の相談は税務署でのみ受け付けます

各種申告の提出会場と相談日時 ※時間帯により混み合う場合あり

区分	日程	会場	時間
所得税(復興特別所得税)	受付・相談 2/17(月)~3/16(月) ※(土)日(祝)を除く。2/24(木)、3/1(日)は開場	船橋税務署	提出⇨8:30~17:00 相談⇨9:00~17:00 ※相談の受け付けは16:00まで
	税理士の無料相談 2/5(水)~7(金)	市民文化創造館(きらら)	9:30~15:30 ※混雑状況により、受け付けを早めに締め切る場合があります
	2/13(木)、14(金) 2/17(月)~25(火)※(土)日(祝)を除く	高根台公民館	
市民税・県民税	提出・相談 2/26(水)~3/16(月)※(土)日を除く	市役所11階大会議室	9:30~12:00 13:00~16:00
	2/17(月)~3/16(月)※(土)日(祝)を除く	新高根公民館	
	2/3(月)	薬円台公民館	
	4(火)	高根台公民館	
	5(水)、6(木)	東部公民館	
	7(金)	北部公民館	
	10(月)	習志野台公民館	
	12(水)	西部公民館	
	13(木)		

(注)「税理士の無料相談」は ○所得が300万円以下の小規模納税者(年金受給者、給与所得者)が対象 ○譲渡所得、贈与税、新規に住宅借入金等特別控除を受ける場合は、相談できません ○完成した申告書等の提出のみの受け付けは行いません

■各種申告書は郵送で提出できます。

■市民税・県民税は市ホームページの「個人住民税額シミュレーションシステム」(2月上旬公開予定)を使って、税額計算や2年度市民税・県民税申告書の作成ができます。ただし、インターネット上での電子申告はできません。

■ふるさと納税のワンストップ特例を申請している人で、5団体を超える自治体へふるさと納税をした人、確定申告、市民税・県民税の申告を行う人は、特例の対象外です。あらためて、寄附金控除の申告をしてください。

医療費控除を受ける人へ

税制改正により、領収書の提出の代わりに「医療費控除の明細書」の添付が必要となりました。※令和元年分(2年度)までは、領収書の添付または提示でも可

■医療費の領収書は、税務署や市区町村から提示または提出を求められることがありますので、5年間保管してください。

■所得税(復興特別所得税)の確定申告や市民税・県民税の申告についての詳細は、「広報ふなばし」2月1日号でお知らせします。

2/1(土)「防災フェア」で意識を高めよう

☎危機管理課 ☎436-2033

災害時の自主的な防災活動やボランティア活動の大切さを、広く市民の皆さんに理解してもらうため、地域の防災力を考える講演や各種のイベントを行います。また今年も、市と協定を結んでいる東邦大学のボランティア部によるブースの初出展があり、活動紹介や防災グッズ作成の体験会を行います。ぜひご来場ください。

〈日時〉2月1日(土)午前9時30分~午後1時 〈会場〉市民文化ホール※駐車場はありませんので、公共交通機関をご利用ください

▶防災講演会「地域の防災力アップ~女性・子ども・高齢者・障がい者などの視点から~」

〈時間〉午前10時10分~正午※当日自由参加。手話通訳・要約筆記・保育あり(保育は1歳~未就学児。先着4人。1月20日(月)までに要予約)

〈講師〉浅野幸子氏(早稲田大学地域社会と危機管理研究所 招聘研究員)

▶イベント

〈屋内〉住宅耐震相談、火災予防相談、心肺蘇生法・AED体験、ボランティアの活動展示、防災用品展示

〈屋外〉地震・煙中体験、アマチュア無線実演※荒天時、地震・煙中体験は中止



「ふなばし」を開設

相談は子育て世代包括支援センターへ

☎保健所地域保健課 ☎409-3274

1/22 (水)

安心して妊娠・出産・子育てができるよう、保健師等が相談に応じる窓口「子育て世代包括支援センター(愛称:ふなばし)」を1月22日(水)に開設します。これにより、妊娠から子育て期にわたる切れ目のない支援を目指します。

「ふなばし」開設で幅広く手厚い支援が可能に

市では、お子さんの年齢や相談内容に合わせて、各施設で支援をしています。これまでの体制に加え、新設する「ふなばし」では「妊娠から18歳以下のお子さん」を対象に幅広い年齢の相談を受け付けるので、継続した支援ができるようになります。また、複数の課

題が絡み合った悩みは、情報を整理し、必要に応じて医療・子育て支援・学校などの関係機関と連携することで、より手厚い支援を行います。

「初めての妊娠・出産で不安」「夜泣きが辛い」「育児に疲れ、気持ちが沈みがち」「つい怒り過ぎてしまう」などの相談に、保健師や助産師等と一緒に対応方法を考えて情報提供を行う

愛称が決定!

開設に伴い愛称を募集したところ、70点の応募がありました。その中から内海さん(市内在住)の「ふなばし」(船橋で子育てする人は「ふなばし」へ来ればよい)が選ばれました。



▲カウンターのほか、お子さん連れでも落ち着いて相談できる専用個室を用意

子育て世代包括支援センター「ふなばし」

〈所在地〉保健福祉センター2階地域保健課内(北本町1-16-55)

〈対象〉妊娠中の人、18歳までのお子さんとその保護者

〈受付時間〉午前10時~午後4時※(土)日(祝)年末年始を除く

〈相談方法〉電話⇨相談専用ダイヤル ☎411-8250 ○面談⇨直接ふなばしへ※予約不要

経済ミーティング

異業種の知り合いを作ろう! 千葉ジェッツふなばし 米盛勇哉 新社長に聞く



自営業、会社員など船橋の将来を担う人たちの出会いの場である経済ミーティング。今回は、船橋市をホームタウンとするプロバスケットボールチーム「千葉ジェッツふなばし」の代表取締役社長 米盛勇哉氏が、地域との共生やアリーナ構想などについて講演を行います。講演会後は、仲間づくりができる交流会もありますのでぜひご参加ください。

〈日時〉2月27日(木)午後7時~9時20分 〈会場〉船橋グランドホテル(本町7) 〈対象〉18歳以上の人 〈定員〉先着140人 〈費用〉無料※交流会参加者は3000円 〈申込み〉事前に市ホームページから、または同実行委員会事務局(商工振興課内) ☎436-2472へ



今年の「ふなばし市民まつり」は中止します

☎商工振興課 ☎436-2473

毎年開催している「ふなばし市民まつり(船橋港親水公園花火大会を含む)」は、今年中止します。これは東京2020オリンピック・パラリンピック開催に伴い、警察の配置や警備員の確保が難しく、安全に開催するための十分な体制を整えられないことや、時期を変更しての開催も、市内各地域の行事との調整、施設の確保等が困難であるためです。

いま 船橋の現在をテレビでお届け!

J:COMチャンネル(地デジ11ch) ☎広報課 ☎436-2015

毎日	正午~午後0時15分、午後8時~8時15分	放送予定	~1/31(金)	新春市長特別対談(後編)ほか
	※バックナンバーは市ホームページから見られます		2/1(土)~14(金)	成人式ほか

市民税・県民税(第4期)納期限は1月31日(金)です

☎課税内容⇨市民税課 ☎436-2214
 納付相談⇨債権管理課 ☎436-2246

1/31(金)までに申請を 2年度の駐輪場利用者を募集

自転車等駐車場(駐輪場)の月ぎめ利用は申請が必要です。現在利用している人も3月31日(火)で利用期間が終了しますので、必ず手続きをしてください。市ホームページからも申請できます。なお、時々利用する人は、1日単位の日ぎめ利用が便利です(登録不要)。

〈募集駐輪場・台数等〉右表

〈利用できる人〉自宅等が、利用する駅からおおむね800メートル以上離れている人
〈利用期間〉4月1日～3年3月31日(年度ごとに要登録。1カ月単位で利用可)
〈利用料金〉下表※身体障害者手帳を持つ人などには免除制度あり。詳しくは都市整備課へ

1カ月あたりの料金(単位:円)

料金区分	自転車	
	原付(50cc以下・白ナンバーのみ)	原付2種(50cc超125cc以下)
A	330	660
B	550	1,100
C	770	1,540
D	990	1,980
E	1,210	2,420

※高校生以下は約0.5倍、市外の人は約1.5倍の料金
※日ぎめ利用は1回自転車100円、原付・原付2種200円(回数券も利用可)

問 都市整備課 ☎436-2293

〈申請方法〉1月31日(金)(必着)までに、インターネット申請⇒市ホームページから申し込み ○申請書(はがき)⇒同課(〒273-8501※住所不要)へ持参または郵送※申請は1人1枚。複数申請などの不正や申請書の記載に偽りがあった場合は無効
◆申請書・利用案内は同課、船橋駅前総合窓口センター(フェイス5階)、各駐輪場・出張所・連絡所で配布するほか、市ホームページからも取り出せます。
〈可否通知〉応募数が募集数を超えた場合は抽選で決定し、2月19日(火)に全員に可否通知を発送します
〈利用票の交付〉利用票(ステッカー)は3月16日(月)以降、利用が決まった駐輪場で領収書を提示して受け取ってください
※納付期限は3月31日(火)まで

◆登録不要の1日単位の日ぎめ利用や回数券の利用ができます。
◆月ぎめ利用には交通系ICカード(Suica・PASMO)が必要です。

コード	駐車場	駐車場名	募集台数				屋根	料金区分		
			自転車	原付	原付2種	有				
1	船橋駅	第1	1F	273			○	E		
			2F	235			○	D		
		第2			178				D	
			第3	1F	325			○	E	
		2F以上		573			○	D		
		第4	1F	526			○	E		
			2F	502			○	D		
		第5			160			○	D	
					107			○	C	
		第6			613			○	C	
					330			○	B	
		第9			235	67		○	D	
					138	26			C	
		第11			138	26			C	
					310	243	40		A	
		第14			310	243	40		A	
			66				B			
第15			66				B			
			550				D			
2	東船橋駅	第3			144	232		C		
					192			D		
		第4			177			D		
					551			D		
		第7			551			D		
					722	32	20		B	
		第9			722	32	20		B	
					209				D	
		第10			209				D	
					443			○	D	
3	西船橋駅	第2			443			D		
					325			○	D	
		第3			325				D	
					200				D	
		第4			200				D	
					350				D	
		第5			350				D	
					125				D	
		第6※1			125				D	
					256			○	E	
		第7	1F	256				○	E	
			2F	256				○	D	
		9	西船橋駅	第9			366	152	自○	C
							原B			
				第10※2	下段	1734	327			○
上段	984							○	C	
第11				311				D		
				263	147			B		
第13				263	147			B		
			205	141			B			
第15※3			205	141			B			
			796	130			C			
4	船橋法典駅	第2			796	130		C		
					544	24		B		
5	原木中山駅	第1			131	12	5	○	B	
					191			○	D	
					155				B	
6	下総中山駅	第1	1F	556				○	D	
			2F	563				○	C	
			第2	96					D	

※1 4月1日から日ぎめ利用併用 ※2 原付は平置き利用 ※3 ステッカーは西船橋駅第7駐輪場で交付 ※4 4月1日より利用開始

JR船橋駅南口

地下駐輪場の利用申請

〈募集台数〉下段350台、上段350台(多数は抽選) **〈利用期間〉**4月1日～3年3月31日(年度ごとに要登録。1カ月単位で利用可) **〈利用時間〉**午前6時～午前0時※時間外は入出場不可 **〈利用料**

1カ月あたりの料金(単位:円)

一般	
下段	上段
1,210	770

※高校生以下は約0.5倍、市外の人は1.5倍の料金

金)左下表※身体障害者手帳を持つ人などには免除制度あり。詳しくは都市整備課へ **〈申請方法〉**1月31日(金)(必着)までに、申請書を都市整備課(〒273-8501※住所不要)へ持参または郵送。船橋駅南口地下駐輪場管理人室へ持参の場合は1月31日午前0時まで**※インターネット申請はできませんのでご注意ください**(結果は2月中旬(予定)に全員に通知)

◆登録不要の1日単位の日ぎめ利用や回数券の利用ができます。
◆月ぎめ利用には交通系ICカード(Suica・PASMO)が必要です。

サッカー日本代表帯同シェフの講演も 学校給食展

市内の小・中学校の給食は、栄養士が栄養のバランスなどを考えた献立に沿って、全て校内で調理しています。学校給食展では、給食のサンプル展示や地元の食材を優先的に使う“地産地消”の取り組み等をパネルで紹介しします。

また、今年は東京2020オリンピック・パラリンピック開催にちなみ、「スポーツと食」をテーマにした講演や発表を中心に行います。

〈日時〉1月31日(金)午前10時～午後4時 **〈会場〉**市民文化ホール **〈内容〉**学校給食の紹介、食育活動のパネル展示、食育ボランティア活動の発表 **〈問合せ〉**保健体育課☎436-2870

▶講演「子どもの体力を高め、力を引き出す食事」 午前10時50分～11時50分/講師 西 芳照氏(サッカー日本代表チーム帯同シェフ)/当日自由参加



ふなぽーと市民公開講座

よりよく豊かに生きるために最期について考える



問 在宅医療支援拠点ふなぽーと ☎409-1736

「地域の人々で考える在宅療養」をテーマに市民公開講座を開催します。基調講演では琉球大学医学部附属病院の臨床倫理士である金城隆展氏が、自分らしく生きる人生について、皆さんの心に響くアドバイスを贈ります。

〈日時〉2月22日(土)午後2時～4時30分 **〈会場〉**二和公民館 **〈定員〉**250人(多数は抽選) **〈申込み〉**2月7日(金)(必着)までにはがき、ファックス、Eメールで、住所・氏名(ふりがな)・電話番号、要約筆記(手話通訳)・保育希望の有無を書いて、在宅医療支援拠点ふなぽーと(〒273-8506※住所不要 FAX 409-1912 Eメール info@funabashi-zaitaku.com)へ

2年第1回 市議会定例会

問 議会事務局 ☎436-3022 FAX 436-3013

2年第1回市議会定例会は、2月14日(金)から開かれる予定です。会期や審議日程などは、2月10日(月)の議会運営委員会で決定されます。

〈請願・陳情〉2月13日(木)午後5時までに受理されたものが審議されます。
〈傍聴〉本会議は、所定の手続きを行い、傍聴できます。委員会は、委員長の許可を得て、傍聴できます。※受付時間・傍聴可能人数等、詳しくは、議会事務局にお問い合わせください **〈託児ルーム・手話通訳の利用〉**傍聴の際、1歳から就学前までの児童は、託児ルームを利用できます。また、聴覚に障害のある人には手話通訳者を配置します。(いずれも、利用日の7日前までに要予約)

◆船橋市議会ホームページ(<https://www.city.funabashi.lg.jp/assembly/index.html>)で、本会議および委員会の生中継・録画放送をするほか、審議日程などをお知らせしています。

ふなばしセレクション認証品 お披露目販売会

問 ふなばし産品ブランド協議会事務局(商工振興課内) ☎436-2473

市内の優れた商品を掘り起こし、認証・PRすることでブランド化を進める取り組み「ふなばしセレクション」で、新たに認証された加工食品10品のお披露目販売会を開催します。新しい認証品が一堂に会する販売会はこれが初めてです。そのほか会場では平成28年度の認証品である工業・工芸品も展示・販売します。

目利き番頭「船えもん」も駆け付け、商品をお披露目します。ぜひ、お越しください。

〈日時〉1月16日(木)～21日(火)午前10時～午後7時30分※最終日は午後6時まで **〈会場〉**東武百貨店船橋店6階イベントプラザ(本町7)
◆同日、同会場でヘルシー船橋フェアを開催。詳しくは7面へ。



▲船橋の「おいしい新定番」をご賞味ください!

①国民健康保険料(第8期) ②後期高齢者医療保険料(第7期) ③介護保険料(第8期) 納期限は1月31日(金)です

問 ①②国保年金課 ☎436-2395
③介護保険課 ☎436-2303

食の安全・安心フォーラム 「輸入食品の安全・安心について」

輸入食品の安全性確保のための検疫所、保健所、企業の取り組みについて、講演や意見交換を行います。

回 2月10日(月)午後2時～4時 会 保健福祉センター 定 先着100人 申 事前に保健所衛生指導課 ☎409-2594へ

高齢者のための食生活講座

回 1月29日(水)午後1時～2時30分 会 中央老人福祉センター 内 バランスのとれた食事や、いろいろな食材の特徴を試食を交えて紹介 講 滝口順子氏(管理栄養士) 対 市内在住の60歳以上の人 定 先着25人 申 1月27日(月)までに同センター ☎438-1105へ

ニューイヤーコンサート

回 1月25日(土)午後1時15分～ 会 中央老人福祉センター 出演 夏見台小学校吹奏楽部 対 市内在住の60歳以上の人 定 当日先着100人 問 同センター ☎438-1105

春・秋花壇コンテスト入賞作品を展示

回 1月17日(金)まで午前9時～午後5時 ※17日は4時30分まで 会 市役所1階美術コーナー 内 入賞花壇のパネル展示 問 公園緑地課 ☎436-2553

消費者講座「スマホ教室～使い方と不当請求対策～シニア・初心者向け」

回 2月18日(火)午後2時～4時 会 市役所6階602会議室 対 市内在住・在勤

の人 定 先着20人※保育あり(1歳～就学前。先着5人。2月10日(月)までに要予約) 申 事前に消費生活センター ☎423-2852へ

講話「安心な生活を送るための成年後見」

回 2月8日(土)午後1時30分～4時 会 飯山満公民館 講 渡邊誠志氏(行政書士) 対 市内在住の人 定 先着80人 申 2月5日(水)までに二宮・飯山満在宅介護支援センター ☎496-5888へ

人生100年時代の楽しい生き方～元気な生き方のヒント～

回 3月7日(土)午前10時～正午 会 中央公民館 内 相続と民事信託(家族信託)、老後資金 対 市内在住・在勤・在学の人 定 先着30人※保育あり(1歳～就学前。先着6人。2月28日(金)までに要予約) 申 事前に市民協働課 ☎436-2107へ

初心者のためのパソコン講習会

回 定 下表(全2回) 会 PC-Academy(習志野台1) 内 基本操作、文書作成(ワード)ほか 対 市内在住・在勤・在学の20歳以上の人 費 各1000円 申 事前に社会教育課 ☎436-2895へ

コース番号	日程(2月)	時間	定員
17	5(水)、6(木)	各9:30～16:00	各先着15人
18	19(水)、20(木)		

パソコン講習会「初めての表計算」

回 2月27日(木)、28日(金)各午前10時～午後4時(全2回) 会 視聴覚センター 対 市内在住・在勤・在学中で、文字入力ができる人(初めての人優先) 定 25人(多数は抽選) 費 1430円 申 1月31日(金)(必着)までに、往復はがきに住所・氏名(ふりがな)・年齢・電話番号を書いて、同センター(〒273-0863東町834 ☎422-7731)へ※(月)祝休

猫の飼い方教室・お悩み相談

回 2月22日(土)午後1時～3時 会 保健福祉センター 定 先着20人 申 事前に動物愛護指導センター ☎435-3916へ

ニート・ひきこもり等の状態にある若者の保護者交流会

回 1月25日(土)午後1時～4時 会 ふなばし地域若者サポートステーション(湊町2) 対 15～39歳で現在ニート・ひきこもり状態にある人の家族 定 先着30人 申 事前に同ステーション ☎437-6003へ※(月)祝休

募集

2年度船っ子教室(放課後子供教室)の登録申し込みを受け付け

船っ子教室は放課後などに子どもたちが勉強したり、友達と遊んだりできる自主的な活動の場です。登録に必要な申込書等の配布を開始します。※1度登録した人は申し込み不要

配布場所 教育総務課、船橋駅前総合窓口センター(フェイス5階)、各船っ子教室※市ホームページからも取り出せます 申 申込書を同課(〒273-8501 ※住所不要 ☎436-2805)へ郵送か、直接各船っ子教室へ持参※4月1日(水)から利用を希望する場合は、2月29日(土)(必着)まで

軽度生活援助員

65歳以上の1人暮らし、または高齢者のみの世帯へ日常生活をお手伝いする有償ボランティアです。

回 (月)～(金)午前9時～午後5時の間で1回1時間から活動できる人 報酬1時間750円 申 事前に(公財)市福祉サービス公社 ☎420-7331へ

▶登録希望者を対象に説明会を開催 1月22日(水)、27日(月)各午後1時30分～市福祉ビル(本町2) / 各先着10人 / 事前に同公社へ

生活・介護支援サポーター養成研修の受講者

回 2月20日～3月12日原則毎週(木)午前10時～午後4時(全4回) 会 市福祉ビル(本町2)ほか 内 高齢者の認知症の理解とその対応、施設体験実習ほか 対 受講後に生活・介護支援サポーター(報酬1時間500円)に登録して活動できる60歳以上の人 定 35人(多数は選考) 申 2月14日(金)までに、(公財)市福祉サービス公社 ☎420-7331へ



教育委員会臨時・非常勤職員の登録者

職種	勤務場所	時給	勤務日時	資格等
①事務パート	市役所、公民館、図書館、小・中学校等	940円	週3～5日 午前9時～午後5時のうち実働6時間程度	不問
②公民館事業職員	公民館	1110円	(水)～(土) 午前8時45分～午後4時45分	社会教育主事課程修了または修了見込みの人
③当直代行員	公民館、青少年会館、運動公園	980円	週2、3日原則午後5時15分～9時30分	不問
④看護師	小・中・特別支援学校	1560円	週2、3日 午前7時45分～午後4時30分のうち実働7時間	看護師免許を有し、実務経験がある人
⑤支援員・介助員		1220円	(月)～(金) 1日 実働5～7時間45分	不問
⑥用務員		1150円	(月)～(金) 原則午前8時15分～午後4時45分	栄養士免許
⑦栄養士		1270円		
⑧給食調理員	小学校	1220円		不問

▶いずれも交通費支給。期間①～④1年以内 ⑤～⑧6カ月以内 ※65歳まで再任用の場合あり 申 写真を貼った履歴書と②④⑦は資格証の写しを持って、本人が教育総務課 ☎436-2804へ

予備自衛官補(一般・技能)

回 ○一般⇨18～34歳未満の人 ○技能⇨国家免許資格等を有する人(18歳以上。資格により53～55歳未満) 受付期間 4月10日(金)まで 試験日 4月18日(土)～22日(水)のいずれか1日 問 自衛隊船橋出張所 ☎475-2084

船橋ファンを増やそう!

問 商工振興課 ☎436-2461

ふるさと納税の返礼品の取扱事業者を募集

船橋の魅力を全国に発信するため、一定金額以上のふるさと納税寄附者に、返礼品として地場産品を贈っています。

市の魅力をさらにPRするため、新たに返礼品を取り扱う事業者を募集します。モノだけでなく、体験型の返礼品も可能です。多くの事業者の皆さんからの応募をお待ちしています。※返礼品の代金と送料は市が負担します

〈応募資格〉総務省の定める地場産品基準を満たす返礼品を提供できる事業者※その他要件あり

〈応募方法〉4月1日から取り扱いを希望する場合は、2月28日(金)までに申込書を商工振興課へ



▶取扱事業者説明会を開催 1月28日(火)午後2時～3時 / 市役所6階602会議室 / ふるさと納税の現状、募集要項の説明 / 事前にメールで事業者名・住所・連絡先・参加人数を同課[Eメール] furusato@city.funabashi.lg.jpへ

▶詳しくは募集要項をご覧ください。募集要項・申込書は市ホームページから取り出せます。

新春ふなばし クロスワード

正解発表



問 広報課 ☎436-2012

1月1日号で出題した「新春ふなばしクロスワード」の正解はおせち料理に入っている「クリキントン(栗金団)」でした。たくさんのご応募ありがとうございました。正解者の中から抽選で景品をお送りします。なお、当選者の発表は景品の発送をもって代えさせていただきます。

⑩	ナ	⑨	シ	カ	マ	ボ	コ
⑪	キ	ヨ	⑦	ウ	チ	ク	ト
⑫	ボ	ウ	シ	⑬	ア	リ	
⑭	ク	ワ		⑥	シ	ケ	②
⑮	⑧	ク	オ	ン		⑱	グ
	⑰	セ	イ	ア	ン		ネ
⑯	ヘ	イ	タ	イ		⑲	リ

回答 クリキントン

けいじ板

※金額のないものは無料 ※市民の皆さんの依頼に基づき掲載しており、内容についての責任は負いかねます

催し

〈講座・講演・講習会〉

▶ばか面踊り 1月18日、25日各(土)午後3時30分～5時 / 薬円台公民館 / 小川 ☎080-5454-2393

▶レクダンス体験 1月21日、2月18日各(火)午後3時10分～4時40分 / 東部公民館 / 白井 ☎090-4664-3852

▶木目込みひな人形作り 1月29日～2月26日毎週(水)午前10時30分～午後3時 / 労働市民センター / 先着10人 / 材料費実費 / 事前に山本 ☎090-4950-

2466へ

▶輝け!船橋の子どもたち 講演「しつって何だろう?」 2月2日(土)午後1時～ / 労働市民センター / 500円 / 船橋教育会館 ☎422-3708

▶親子プログラミング(ロボットカー) 2月29日(土)午後1時～3時30分 / 船橋情報ビジネス専門学校3号館(本町6) / 小学3～6年生と保護者 / 10組(多数は抽選) / 1組1500円 / 1月31日(金)までに(公社)県情報サービス産業協会 ☎043-212-2755へ

〈その他〉 ▶新春おはなし会 1月28日(火)午前10時～正午 / 西部公民館 / 先着100人 ※乳幼児不可 / 200円 / 事前に藤井 ☎439-2438へ

▶映画上映会「ケアニン」・トークショー 2月1日(土)午後1時～4時30分 / 習志野公民館 / 先着150人 / 200円 / 事前に習志野地区社会福祉協議会 ☎2694

465-0250へ

▶耐寒マラソン大会 2月2日(日)午前9時～ / 日本大学理工学部(習志野台7) / 1500円 ※中学生1000円、小学生以下500円 / 事前に保坂 ☎401-6946へ

会員募集

※施設の予約状況で、活動日時・場所を変更する場合があります

▶日本画・水墨・水彩 毎月第1・3(土)午後1時～4時 / 緑台町会会館(緑台2) / 月会費4000円 / 鈴木 ☎447-6629

▶詩吟 原則毎月第1・3(土)午前9時30分～正午 / 中央公民館 / 入会金1000円 / 月会費2000円 / 小関 ☎439-2679

▶硬式テニス(中級・女性55歳・男性60歳以上) 毎週(金)午後0時30分～4時30分 / グラスポ(法典公園) / 入会金・月会費各1000円 / 上月 ☎090-1548-2694

「ふなばしプレミアム付商品券」の申請期限は1月31日(金)まで

申請がお済みでない人はお早めに。対象者には10月末にお知らせのがきを送付しています。なお、購入した商品券は3月31日まで使用できます。 問 専用コールセンター ☎0120-2784-00

施設ガイド

温浴施設ふなばしメグspa ☎457-5151

営業時間 午前9時～午後9時
休館日 毎週月※祝休の場合は翌平日
利用料 一般500円、小・中学生250円、
未就学児無料、65歳以上400円

健康ウイーク 日時・内容等 下表
※★は健康ポイント対象事業

日時(1月)	内容	定員ほか
21(火)13:00～ 24(金)17:30～	座談会「フードドライブって何？」(各20分)	当日自由参加
22(水) 10:00～ 10:45	みんなでアロマクッキング	当日先着15人 ※施設利用料実費★
23(木) 13:30～ 14:00	肩こり・腰痛改善レッスン	当日先着10人★
24(金) 13:00～ 14:00	転倒防止セミナー&体操	当日自由参加★
24(金) 14:00～ 15:00	健康セミナー「脊柱管狭窄症について」	当日自由参加
25(土) 11:00～ 13:00～	指ヨガ(各40分)	各当日先着20人★
26(日) 13:00～ 16:00	竹切り体験とおちょこや花挿し作り	当日自由参加 ※未就学児は保護者同伴
26(日) 13:00～ 17:00	木の実や種で工作	当日自由参加
26(日) 15:00～ 16:00	アンサンブルコンサート	当日自由参加

▶フードドライブ・制服バンク 1月21日(火)～26日(日)午前9時～午後9時
／自宅に眠っている未開封の食品(賞味期限が2カ月以上あるもの)や不要な市立中学校の制服・体操服等をお持ちください。フードバンクふなばし(食品)、ふなばし制服バンク(制服等)を通じて必要としている人へお渡しします

プラネタリウム館 ☎422-7732
休館日 毎週月、祝、2月12日(水)、13日(木)
観覧料 高校生以上440円
※市内在住の中学生以下は無料

▶プラネタリウム放映 時間・内容 下表

(出)日	内容(約60分)
11:00～ 11:00～	幼児向け 今夜の星空生解説と映像番組「手ぶくろを買いに」
14:00～、 15:30～	一般向け 今夜の星空生解説と映像番組「見上げよう!未来の星空—10万年後にタイムスリッパ—」

※開始時刻に遅れると入場できません。(火)～(金)は20人以上の団体放映可(10日前までに申し込み)

▶星を見る会 2月8日(土)午後6時～8時/月・すばるの観察/市内在住の幼児以上(中学生以下は保護者同伴)/60人(多数は抽選)/1月22日(水)(必着)までに、往復はがき(1家族1枚まで)に代表者の住所・氏名・電話番号、参加人数(5人以内)を書いて、同館(〒273-0863東町834)へ

趣味・教養・学習

ふなばし楽市

新鮮な魚や野菜、珍しい食材などがそろう市場での買い物や食事をお楽しみください。抽選で市場お買物券が当たるスタンプラリーも実施します。
2月1日(土)午前9時～11時30分 会 市地方卸売市場 固 市場総務課 ☎424-1151

合唱講習会

2月29日(土)午後0時30分～5時 会 中央公民館 固 鈴木茂明氏(合唱指揮)

者) 定 先着250人 費 1500円※変更の場合あり 申 2月3日(月)までに市合唱連盟・斎藤 ☎080-3001-9991へ

造形作品展「子供たちの色・形・夢」

2月4日(火)～10日(月)午前10時～午後5時※10日は正午まで 会 市民ギャラリー 固 市立小・中・特別支援学校の児童・生徒による造形作品約3500点を展示 固 指導課 ☎436-2865

バレンタインケーキ作り教室

2月1日(土)午前10時～午後1時 会 青少年会館 固 守安久美子氏(食育研究家) 固 小学生 定 先着20人 費 500円 申 事前に費用を添えて同館 ☎434-5891へ※(月)休

親子海苔すき・漁業体験講座

2月15日(土)午前8時30分～午後3時※荒天中止 会 三番瀬みなとや(日の出1)前ほか 固 小・中学生と保護者 定 10組(多数は抽選) 申 1月31日(金)(必着)までに、はがき(1枚に2人まで)にイベント名・住所・氏名・年齢・電話番号を書いて農水産課(〒273-8501※住所不要 ☎436-2492)へ

育児のステップアップ講座

2月18日(火)午前10時～午後2時 会 宮本公民館 固 小松菜と豚肉のしょうが蒸し、ニンジンのナッツチーズあえほか 固 市内在住・在勤・在学の人 定 24人(多数は抽選) 費 500円 申 2月3日(月)(必着)までに、はがきに住所・氏名(ふりがな)・年齢・電話番号を書いて、環境政策課(〒273-8501※住所不要 ☎436-2465)へ

の人 定 各先着30人※保育なし 申 事前にファミリー・サポート・センター ☎420-7192へ

ワンオペ育児・家事から抜け出すヒント～完璧な家事はいらない～

2月15日(土)午後1時30分～3時30分 会 中央公民館 固 佐光紀子氏(ナチュラルライフ研究家) 固 市内在住・在勤・在学の人 定 先着50人※保育あり(1歳～就学前。先着6人。2月6日(木)までに要予約) 申 事前に市民協働課 ☎436-2107へ

農業男子と出会う婚活ツアー

2月9日(日)午前11時45分～午後5時※JR千葉みなと駅集合 固 市内農家の男性とイチゴ狩りほか 固 農業に興味のある20～49歳の独身女性 定 15人(多数は抽選) 費 3000円 申 1月31日(金)までに市ホームページから申し込み 固 農水産課 ☎436-2490

ふなエコサロン「エコ・クッキング de エコライフ」

環境に配慮した調理方法を体験しながら学ぶ、大人向けのイベントです。
2月18日(火)午前10時～午後2時 会 宮本公民館 固 小松菜と豚肉のしょうが蒸し、ニンジンのナッツチーズあえほか 固 市内在住・在勤・在学の人 定 24人(多数は抽選) 費 500円 申 2月3日(月)(必着)までに、はがきに住所・氏名(ふりがな)・年齢・電話番号を書いて、環境政策課(〒273-8501※住所不要 ☎436-2465)へ

「平和都市関連標語」優秀作品の受賞者が決定

市では昭和61年に平和都市を宣言して以来、さまざまな事業を行っています。その一つとして市内の小・中学生に平和に対する意識を高めてもらうため、毎年標語を募集しています。今年度は1万5711作品の中から優秀作品が次のとおり決まりました(敬称略)。 固 指導課 ☎436-2864

市長賞
「人々の 笑顔が街の 宝物」
行田東小6年 石川 一花
「平和への 思いを紡げ 未来へと」
若松中3年 木村 優見

市議会議員賞
「やさしさと 思いやりこそ 平和な未来」
法典東小6年 相浦 樹也
「笑顔の花 みんなで咲かせ 平和な市」
三田中3年 進藤 舞

教育長賞
「思いやり 平和へつながる 心がけ」 七林小6年 大地 莉緒
「これからの 平和をになう 私たち」 高根台中3年 徳田 音和

小惑星Funabashi命名1周年記念

天文講演会 「見えた!ブラックホール」

船橋の名前が付いた小惑星Funabashiの命名1周年を記念して、昨年、世界で初めて撮影に成功したブラックホールの写真や研究の最新情報の講演を行います。
2月14日(土)午後6時～7時30分 会 プラネタリウム館 固 本間希樹氏(国立天文台水沢VLBI観測所教授) 固 小学4年生以上※中学生以下は保護者同伴 定 先着200人 申 事前に同館へ



市民文化創造館(きらら) ☎423-7261(〒273-0005本町1-3-17Eイス6F)

チケットの受付は9:00～20:00※出日祝は17:00まで。毎月最終月休。サクソフォン・コンサートはチケット番号順に入場、未就学児の入場不可

好評発売中

須川展也 サクソフォン・コンサート
～パッサから映画音楽まで、サクソフォンの魅力全開～
題名のない音楽会などテレビにも出演している日本が誇るクラシカル・サクソフォンのトッププレイヤー。
2月15日(土)午後2時開演
(曲名)ガボット(J.S.バッハ)、美女と野獣(A.メンケン)ほか
(全席自由)一般4000円、高校生以下1000円、ペア7200円



ちょっとよみちライブ 先着250人・入場無料

sources新春ライブ
～ツインバイオリンとピアノで創るポップなライブ 2020年を駆け抜ける!～
1月16日(日)午後6時30分開演

市民文化ホール ☎434-5555(〒273-0005本町2-2-5)

チケットの受付は9:00～17:00※毎週月休。バンドスタンドを除き未就学児の入場不可

1月22日(水)午前10時から電話受付、窓口販売は23日(木)

リチャード・クレイダーマン 2020 with ストリングス・トリオ&パーカッション
5月8日(金)午後3時開演
(全席指定)7500円



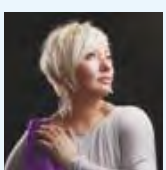
1月29日(水)午前10時から電話受付、窓口販売は30日(木)

第38回 ふなばし市民寄席 春風亭小朝独演会
4月25日(土)午後1時30分開演
(全席指定)3700円



好評発売中

26th BAND STAND FUNABASHI
1月26日(日)午後3時30分開演
(指定席)2200円 (自由席)前売1800円、当日2000円※高校生以下は各1000円引き。3歳未満無料(出演)社会人ビッグバンド3団体ほか(ゲスト)ギラ・ジルカ(ボーカル) ▲ギラ・ジルカ
▶公演当日、ギラ・ジルカ ジャズ・ボーカルワークショップを開催 見学者を募集します。詳しくは市ホームページをご覧ください。



オーケストラで歌う青春ポップスコンサート

3月7日(土)午後4時開演
(全席指定)一般4500円、高校生以下1000円、ペア8200円
(出演)太田裕美、庄野真代、渡辺真知子(いずれもボーカル)、N響団友オーケストラ



野村萬斎 狂言の夕べ 船橋公演

3月10日(火)午後6時30分開演
日本の伝統芸能である狂言を、解説付きで上演します。
(演目)入間川、釣針
(全席指定)5500円



児童相談所虐待対応ダイヤル「189」が無料化

虐待かも?と思ったら、迷わずご連絡ください(24時間・365日対応)。連絡や相談をした人の秘密は守られます。

健康



「母子健康手帳」は全て保健師等がお渡ししています

保健師等の専門職が手帳の説明や妊娠・出産・育児に関する相談、事業案内、妊娠出産支援プラン作成等を行います。妊娠が分かたら、各保健センター等の窓口で手帳の交付を受け、定期的に健診を受けましょう。窓口にはマイナンバーカード、またはマイナンバー通知カードと身分証明書をお持ちください。交付場所市役所1階(母子健康手帳交付コーナー)、船橋駅前総合窓口センター(フェイス5階)10番窓口、各保健センター 各保健センター(中央☎423-2111、東部☎466-1383、北部☎449-7600、西部☎047-302-2626)

こどもの歯科相談(2月)

回会下表 時間各午前9時40分~11時(20分ごとの予約制) 内容歯と口の相談、歯みがきの練習ほか 対象0~2歳児 事前希望する各保健センターへ

Table with 2 columns: 日程(2月) and 会場・申し込み. Rows include 3月北部保健センター, 7日西部保健センター, 10月/18日中央保健センター, 12日/13日東部保健センター.

乳幼児の各種相談・健診(2月)

対象となるお子さんがいる家庭には、問診票等を送りました。▶4カ月児健康相談 対象元年10月生まれ/問診票 ▶1歳6カ月児・3歳児健康診査 対象1歳6カ月児→平成30年7月生まれ 3歳児→28年10月生まれ/問診票 ▶2歳6カ月児歯科健康診査 対象29年8月生まれ/健診票 問診票等が届かない人や12月(歯科健診は1月)以降に転入した人は、各保健

センター(中央☎423-2111、東部☎466-1383、北部☎449-7600、西部☎047-302-2626)へお問い合わせください。

子育て講座「あなたは子育てに自信がありますか？」

回2月27日(休)午前10時~正午 会場保健福祉センター 内容自立した大人に育てるために、今できること 講師中村麻実子氏(臨床心理士) 対象市内在住の未就学児の保護者、子育てに関心のある人 定先着80人※1歳以上の子どもの同伴不可。保育あり(1歳~就学前。若干名。2月10日(月)までに要予約) 事前保健所地域保健課☎409-3274へ

なんでも食事相談(2月)

糖尿病、高血圧症、ダイエットなどの食事の相談に、栄養士が応じます。回会下表 時間各午前10時~午後2時50分(1人30分間の個別相談。予約制) 対象市内在住の20歳以上の人 定先着6人 事前希望する各保健センターへ

Table with 2 columns: 日程(2月) and 会場・申し込み. Rows include 4日東部保健センター, 7日中央保健センター.

骨密度を測ってみませんか(2月)

回2月10日(月)、17日(月)~21日(金)、25日(火)~27日(木)各午前10時~午後3時50分(10分ごとの予約制)※10日、18日、21日は午前11時50分まで 会場中央保健センター 対象市内在住の20歳以上の人 定先着30人※10日、18日、21日は12人 事前同センター☎423-2111へ

エイズ無料匿名検査

回1月21日、2月4日各(火)午後1時~2時 会場保健福祉センター 内容採血によるHIV検査※約1時間後に口頭で結

果説明。希望する場合にはクラミジア・梅毒検査も行います 事前保健所保健総務課☎409-2867へ

糖尿病教室「がまんしないで続けられる!食事と運動のコツがわかる!」

回内下表(全3回) 会場中央保健センター 対象市内在住で糖尿病を治療中か血糖値が高めの人とその家族 定先着25人 事前同センター☎423-2111へ

Table with 2 columns: 日時 and 内容. Rows include 2/20(休)13:30~15:40 公開講座, 28(金)10:00~13:00 栄養士講話, 3/4(水)10:00~12:00 健康運動指導士講話.

★は糖尿病に関心がある人も参加可(先着40人)

ふなばしシルバーリハビリ体操教室

日常生活動作に必要な筋力や柔軟性などの身体機能を維持・向上させるための体操です。

回会下表 時間①午前10時~11時15分 ②午後1時~2時15分※いずれも当日自由参加 対象市内在住で原則65歳以上の人 会場保健所健康づくり課☎409-3817 健康P

Table with 4 columns: 会場(公民館), 日時(2月), 会場(公民館ほか), 日時(2月). Rows list various locations like 中央, 浜町, 宮本, etc.

講演会「がん分子標的薬ってナニ?」

回2月20日(休)午前11時~正午 会場船橋アリーナ 講師片山和浩氏(日本大学薬学部准教授) 定先着100人 事前同アリーナ☎461-5611へ

講演会「最後まで口から食べられる国 日本」

回2月12日(水)午後6時30分~8時 会場保健福祉センター 内容訪問歯科に関する

夜間・休日の急病は

夜間休日急病診療所 北本町1-16-55 (保健福祉センター1階) ☎424-2327 内科・外科・小児科 年中無休 午後9時~翌午前6時 ※受付は原則終了15分前まで 小児科の担当医による診療(15歳未満) ▶(月)~(金)午後8時~11時 ※受付はいつでも ▶(土)午後6時~9時 ※終了30分前まで ▶(日)(祝)午前9時~午後5時、午後6時~9時 ※受付は午前8時45分~11時30分、午後1時45分~4時30分、午後6時~8時30分

かざぐるま休日急患・特殊歯科診療所 ☎423-2113 応急処置のみ 北本町1-16-55 (保健福祉センター1階) (日)(祝)午前9時~正午 ※受付は原則11時30分まで

当番医案内

休日調剤薬局案内・健康医療相談 ふなばし健康ダイヤル24 ☎0120-2784-37 年中無休・24時間対応・通話料無料

県の救急安心電話相談 ダイヤル回線・IP電話からは☎03-6735-8305 ☎#7009 平日・(土)午後6時~11時 (日)(祝)午前9時~午後11時

県の子ども急病電話相談 ダイヤル回線・IP電話からは☎043-242-9939 ☎#8000 年中無休 午後7時~翌午前6時 子どもの救急ホームページ http://kodomo-qq.jp/

受診の際は健康保険証等を持参してください。駐車場に限りがありますので、ご注意ください。

ること 講師五島朋幸氏(日本歯科大学准教授) 定先着100人 事前(公社)船橋歯科医師会☎424-4855へ 会場健康政策課☎436-2335

医療センター公開医療講座「意外と知らない便秘のはなし」

回1月30日(休)午後2時30分~3時30分 会場市民文化創造館(きらら) 講師東郷聖子氏(消化器内科副部長) 当日先着190人 会場同センター医事課☎438-3321 健康P

医師による認知症相談(2月)

回会下表 対象認知症高齢者を介護する家族 定先着3人 事前希望する各地域包括支援センターへ

Table with 3 columns: 日程(2月), 時間, 会場(地域包括支援センター). Rows include 7日, 10日, 12日, 26日.

身近な公園で健康づくり 会場保健所地域保健課 ☎409-3274

市では、誰もが手軽に運動習慣を身に付けられるよう「公園を活用した健康づくり」事業を実施しています。健康P

〈日時(1月~3月)・会場〉下表※雨天中止。当日自由参加 〈内容〉ラジオ体操→①、太極拳→②、3Q体操→③、気功→④、その他→他

Table with 2 columns: 会場 and 日時・内容. Rows list various parks like 小室公園, 大穴新谷津公園, etc., with their respective schedules.

2/1(土) ふなばし市民活動フェア 入場無料

会場市民協働課☎436-3201

「来て、見て、参加」をテーマに、福祉や環境保全、まちづくりなどで活動する50の市民活動団体が、日頃の取り組みを紹介します。各団体の活動を一緒に体験できるコーナーやダンスなどのパフォーマンス、総勢30人の男声四部合唱団「塚田のcockさん合唱団」によるコンサートなどが楽しめます。ボランティア活動保険の相談・登録や、ボランティアの基礎を学べるふなばし市民大学の案内もありますので、ぜひご来場ください。

〈日程〉2月1日(土) 〈時間・会場・内容〉下表

Table with 3 columns: 時間, 会場, 内容. Rows include 11:00~14:15 市民活動サポートセンター, 11:00~16:00 市民文化創造館(きらら), 15:15~15:55 市民文化創造館(きらら).



▲ゲームを交えながら活動を紹介

ふなばし健康ポイントの景品抽選応募(すこちゃん手帳の提出含む)は1月31日(金)まで

申し込み方法など詳しくはお問い合わせください。会場健康政策課☎436-2306

情報ひろば

お知らせ

未婚のひとり親家庭に給付金を支給

児童扶養手当の受給者のうち、未婚のひとり親家庭に臨時・特別給付金を支給しています。対象や申請方法等、詳しくはお問い合わせください。
申請期限2月3日(月)まで **給付額**1万7500円 **問**児童家庭課☎436-3316

児童福祉施設等の入所・通所費用を助成しています

乳児院、児童養護施設、児童自立支援施設、児童発達支援センター等に入所・通所、または里親等に預けているお子さんの保護者等が、市の住民基本台帳に登録され、すでに入所・通所費用を納入している場合に対象となります(一部所得制限あり)。申請期間はその費用を支払った日から1年以内です。詳しい要件や申請書類等は、お問い合わせいただくか、市ホームページをご覧ください。
問児童家庭課☎436-2316※障害児については療育支援課☎436-2342

小規模施設修繕業務の登録を受け付けます

市の発注する小規模施設修繕業務の登録申請を受け付けます。
有効期間4月1日～4年3月31日 **対**○法人⇨市内に主たる事務所を有している人 ○個人事業主⇨市内に住所・事業所を有している人※すでに入札参加資格審査申請で工事業者として登録している人は申請できません **関係書類**配布・申請受付期間2月14日(金)まで※詳しくは市ホームページをご覧ください **問**契約課☎436-2177

市内で事業をしている皆さんへ1月31日(金)までに償却資産の申告を

1月1日現在、市内に事業で使用できる償却資産を所有している個人・法人

は申告が必要です。なお、市では順次実地調査を行っており、申告内容に誤りがあった場合、過去5年間に遡って固定資産税が修正(追加課税・還付)されます。※資産の増減がない場合や、廃業・転出の場合でも申告をお願いします
提出先1月31日(金)までに申告書等を資産税課、船橋駅前総合窓口センター(フェイス5階)、各出張所・連絡所へ **問**同課☎436-2232※申告書等は、上記提出先と各公民館で配布するほか、市ホームページからも取り出せます
問申告が必要な資産など詳しくは、お問い合わせいただくか、市ホームページをご覧ください。

都市計画審議会を公開

日2月5日(水)午後2時～ **会**市役所6階602会議室 **議題**船橋市都市計画マスタープラン及び船橋市立地適正化計画策定の進捗について(報告) **定**6人(多数は抽選)※当日午後1時30分～1時50分に会場前で受け付け **問**都市政策課☎436-2522

地震体験車・煙中体験ハウスの2年度年間利用予約抽選会

町会・自治会等が行う防災訓練で、地震体験車や煙中体験ハウスを使用した防災指導の年間予約抽選会を開催します。
日2月9日(日)午前10時～※受付は9時30分～ **会**中央公民館 **問**危機管理課☎436-2033
問抽選会実施後、利用予約がなかった日は、2月10日(月)から同課で先着順に受け付けます(電話予約可)。
問各月の最終(土、祝休)、11月、年末年始のほか、市イベント・車両点検等で防災指導を実施しない日があります。詳しくはお問い合わせください。

市収入証紙(市証紙)が3月31日に廃止されます

4月1日からは、市証紙で納付していた各種手数料の納付方法が変わりま

安全・安心のまちづくり

船橋警察署☎435-0110
 船橋東警察署☎467-0110

犯罪・交通事故情報 元年11月末

犯罪件数	空き巣 115(-130)	車上ねらい 314(+82)	ひったくり 7(-8)	自動車盗 29(+2)
特殊詐欺(電話de詐欺)	件数 182	被害額 3億1435万円		
交通事故	人身事故(件) 1310(-214)	死者(人) 9(+3)	負傷者(人) 1492(-275)	物件事故(件) 1万609(-236)

数字は1月からの累計。()内は前年同時期との比。数字は速報値のため変更される場合があります。※特殊詐欺については、7月末から千葉県警の集計方法が変わったため、前年比を載せていません

「電話de詐欺に要注意」

～被害事例を紹介～

問市民安全推進課☎436-3110

孫に成りすまし「示談金100万円を要求されている。弁護士の付き人が取りに行くので最寄駅までお金を持って来て欲しい」と電話が入った。心配になったので駅に行くと、付き人を名乗る男性に100万円をだまし取られてしまった。

す。詳しくは担当課へお問い合わせください。なお、市証紙の払い戻し方法等は、会計課へお問い合わせください。
問会計課☎436-2722

性的少数者(LGBT)のための交流会「Marble Arch」

性別に違和感がある、同性が好き、LGBTかもしれない、25歳以下のそんな人同士が自由に話し合う場です。
日2月16日(日)午後1時～3時 **会**市内 **定**先着20人 **申**2月14日(金)までに市民協働課☎436-2107へ

障害者就労施設等による合同販売会

日1月21日(火)～24日(金)午前10時30分～午後3時 **会**市役所1階ロビー **問**市内の障害者就労施設などで生産した食品や雑貨などを障害者自らが販売 **問**障害福祉課☎436-2307

行政書士による成年後見制度と相続・遺言等の講演・無料相談会

日1月24日(金)○午後1時～2時15分⇨講演会 ○2時30分～4時⇨相談会※当日自由参加 **会**高根台公民館 **問**(一社)コスモス成年後見サポートセンター千葉県支部・早瀬☎411-8929

ワクチン充填の講習会(看護師・薬剤師向け)

新型インフルエンザ等の流行時に集団予防接種を行う予定です。その際のワクチン充填作業へ協力を検討してもらえ人向けに講習会を開催します。
日1月31日(金)午後7時30分～8時30分 **会**保健福祉センター **問**市内在住・在勤で看護師・薬剤師の免許を持っている人 **申**1月29日(水)までに保健所健康づくり課☎409-3836へ

合同企業説明会

日○1月28日(火)午前10時～午後1時⇨参加企業(6社)の事前研究 ○29日(水)午後1時～5時⇨説明会 **会**市民文化創造館(きらら) **問**おおむね39歳までの求職者 **定**先着30人 **問**事前にジョブカフェちば☎426-8471へ

事業継承セミナー

日2月4日(火)午後3時～5時30分 **会**勤労市民センター **問**事業継承を考えている市内の企業 **定**先着40人 **申**事前に東京東信用金庫☎03-3633-2445へ **問**商工振興課☎436-2475

再就職支援セミナー

①女性 ②シニア

日①2月13日(水) ②19日(火)各午前10時～正午 **会**①中央公民館 ②習志野市役所 **問**①女性 ②おおむね55歳以上の人 **定**各先着30人※①は保育あり(1歳～就学前。先着10人。2月6日(水)までに要予約) **申**事前に①市民協働課☎436-2107 ②習志野市産業振興課☎451-7755へ **問**船橋市商工振興課☎436-2477

※①は午後1時から企業との交流会(先着30人。要予約)、②は1時30分から個別相談(先着4人。要予約)を実施します。

生きがい福祉事業団 出張入会説明会

塗装、除草、植木の剪定、清掃、施設管理など、あなたの特技・経験を活かして働きませんか。
日①1月17日(金) ②20日(月)各午後2時～4時 **会**①法典公民館 ②宮本公民館※当日自由参加。途中入場不可 **問**市内在住の60歳以上の人 **問**同事業団☎435-1255

スポーツ

2年度小・中学校等の運動場と体育館の利用団体を募集

スポーツ活動をしている団体に、小・中・高校等の運動場と体育館を無料開放します。利用には、事前に登録が必要です。施設・種目・時間は学校ごとに異なります。※登録は1団体1校のみ。
問市内在住・在勤・在学の10人以上のスポーツ団体(責任者は20歳以上。未成年の団体の利用時には責任者が立ち会うこと)※営利目的の利用不可 **申**2月15日(土)までに、申請書と名簿を希望する学校の体育施設開放運営委員会へ※申請書は、同委員会と生涯スポーツ課で配布するほか、市ホームページからも取り出せます **問**同課☎436-2910

身体障害者アーチェリー教室

日2月14日(金)午前10時～11時45分 **会**船橋アーチェリーレンジ(滝台1) **講**小川洋氏(アーチェリー指導員) **問**市内在住の18歳以上の身体障害者で、自力で弓が引けるアーチェリー初心者(車いす可) **定**先着5人 **申**2月7日(金)までに、身体障害者福祉センター☎466-1268 **FAX**466-1269へ

令和も健康寿命日本一

1/16(木)～21(火)

ヘルシー船橋フェア

問保健所健康づくり課☎409-3836 **健康P**

自分の体の状態が確認できる骨密度や血管年齢測定コーナー、医師などに気軽に相談できる医療相談コーナー、運動習慣作りのきっかけとなる健康体操などのイベントを行います。
〈日時〉1月16日(木)～21日(火)午前10時～午後7時30分※16日は午前10時20分から、21日は午後6時まで
〈会場〉東武百貨店船橋店6階イベントプラザ(本町7)※入場無料

▶医療相談コーナー 各当日先着12人(受付は午前10時から※16日は10時20分から)

時間	内容
11:30～13:30	薬剤師による一般医薬相談
14:00～16:00	薬剤師による漢方薬相談、歯科医師による歯科相談
	医師による医療相談
	16(木)⇨肝臓・胆のう・膵臓の病気
	17(金)⇨肺の病気、整形外科、リウマチ
	18(土)⇨心臓の病気、泌尿器全般
	20(月)⇨腎臓の病気、整形外科、リウマチ
	21(火)⇨胃腸の病気、眼科一般
	※各日とも内科一般の相談あり。



▶各種相談コーナー 健康、食事、育児、介護ほか
 ▶イベントコーナー ふなばしシルバリーハビリティ体操、ポッチャ体験、医師や消防士のちびっこ制服着用体験など※詳しくは市ホームページをご覧ください
 ▶血管年齢・骨密度測定 午前10時30分～午後3時※18日(土)、19日(日)は午前10時～午後5時

元年10月から千葉県の最低賃金は時間額923円に

県内の事業所で働く全ての労働者に対して適用されます。なお、県最低賃金の他に、業種により定められる特定最低賃金は元年12月25日から適用されています。詳しくはお問い合わせください。 **問**千葉労働局賃金室☎043-221-2328

船橋の魅力発信!

各分野で活躍するさまざまな人・団体と、良質な産品、歴史や文化、イベントなど、活気あふれる船橋の魅力をご紹介します

お気に入りの音楽がきっと見つかる! 地域ふれあいコンサート

市内17カ所の公民館等で、ジャズやポップスなどさまざまなジャンルの音楽を楽しめるよう、公民館ごとに市民の皆さんなどで構成された実行委員会を中心となって作り上げます。ぜひ会場にお越しください。※記載のないものは○無料 ○2時間程度 ○申し込みは午前9時から 問文化課☎436-2894

♪西部公民館☎047-333-5415

THE MUSICAL SHOW

2月15日(土)午後2時～/先着180人/200円/事前に整理券を配布

♪松が丘公民館☎468-3750

歌で綴るミュージカルの世界

2月29日(土)午後2時～/先着180人/100円/事前に同館へ



ピアニスト・音楽プロデューサー
高知尾 純さん(市内出身、在住)

「地元に戻ってきて改めて船橋のお客さんのパワーを感じます」と話す高知尾さんは、東京音楽大学卒業後、ソロ活動や演奏会など全国で活躍しています。数年前、船橋に戻ってきたことをきっかけに市内の演奏会にも数多く出演するようになりました。今回、西部公民館では「美女と野獣」などを、松が丘公民館では「サウンドオブミュージック」など誰もが一度は耳にしたことのある曲を元劇団四季俳優と一緒に披露します。「船橋がもっと音楽であふれるまちになるよう貢献したいです」と、地元愛あふれる音楽家が皆さんをミュージカルの世界に引き込みます。

♪浜町公民館☎434-1405

～風のまち浜町ちょこっとオペラ～

モーツァルト「魔笛」とオペラ名曲コンサート

2月29日(土)午後2時～/青山真子(ソプラノ)ほか
/先着180人/500円/事前に同館へ



コンサートをin風のまち浜町実行委員会
辻本 洋子さん(実行委員長・左)
松本 浩さん(アドバイザー・右)

「今回のテーマであるオペラはこの会を結成した12年前からの願いで、ついに実現しました」と笑顔の辻本さん。しかし、オペラという壮大なテーマを限られた費用などで実現するまでには、さまざまな課題がありました。「最小限の出演者数ですが、本格的な舞台で活躍する人に出演依頼をしています。ストーリーが成り立つようナレーションを工夫しました」と松本さんのアドバイスもあって実現に至りました。同会が今までのコンサートで積み重ねてきたノウハウも活かして、より質の高いステージをお届けします。

その他市内14カ所でも開催!

1/25 (土) ♪丸山公民館☎439-0118

ミュージックライブまるやま“若い芽のコンサート金管アンサンブル” 午後2時～/bee's beep/先着200人/事前に同館へ

2/1 (土) ♪薬丸台公民館☎469-4535

和太鼓とピアノの音楽会～魂を揺さぶる響きの共演～ 午後2時～/千代園剛(和太鼓)ほか/先着240人/事前に同館へ(1人2枚まで、窓口のみ)

2/8 (土) ♪葛飾公民館☎437-5072

青春の輝きカーペンターズ 午後2時～/峠恵子(ボーカル)ほか/先着180人/500円/事前に同館へ(窓口のみ)

2/9 (日) ♪二和公民館☎447-3200

ビブラフォンとギターの衝撃音世界 午後2時～3時45分/服部恵(ビ

ブラフォン)ほか/先着300人/300円/事前に同館へ(1人4枚まで、窓口のみ)

2/15 (土) ♪宮本公民館☎424-9840

冬空に熱く響きあう和と洋のハーモニー～篠笛×ピアノ×和太鼓のコラボレーション～ 午後2時～/金益研二(ピアノ)ほか/先着300人/500円/事前に同館へ

2/15 (土) ♪北部公民館☎457-0433

マリンバの音色で巡る愛と情熱のメロディ 午後2時～/宮野下シリウ(マリンバ)/先着200人/事前に同館へ

2/22 (土) ♪法典公民館☎438-3203

尺八&ギター“和洋”融合の響き 午後1時30分～3時/弦竹/先着200人/事前に整理券を配布(1人2枚まで)

2/22 (土) ♪東部公民館☎477-7171

懐かしの昭和歌謡から魅惑のジャズまで 午後2時～/熟女ちんどん楽団「JJジャコウズ」/先着230人/事前に整理券を配布(1人2枚まで)

2/22 (土) ♪習志野台公民館☎463-2231

船橋で活躍する若手ミュージシャンがあなたに贈るなつかしのPops 午後2時～/小松優一(ボーカル)ほか/先着150人/事前に同館へ(1人2枚まで)

2/29 (土) ♪三咲公民館☎448-3291

トルンコンサート～神秘的なベトナム竹琴の響き～ 午後1時30分～3時/小栗久美子(トルン)ほか/先着200人/事前に同館へ

2/29 (土) ♪坪井公民館☎402-0271

こまっちゃんクイズライブ ジャ

ズ～東欧の民族音楽まで 午後2時～/梅津和時(サクソ)ほか/先着180人/500円/事前に同館へ(窓口のみ)

3/1 (日) ♪小室公民館☎457-5144

歌にのせて 昭和～令和へ 午後2時～/高橋涼子(ピアノ弾き語り)ほか/先着120人/2月1日(土)から同館へ(窓口のみ)

3/1 (日) ♪八木が谷公民館☎448-5030

イタリアのいにしへの歌～リユーととともに～ 午後2時～/佐竹美香(ソプラノ)ほか/先着200人/事前に同館へ

3/7 (土) ♪三山市民センター

春の風を誘う魅惑のハーモニー 午後1時30分～3時/木管五重奏団アンサンブル・アクア/先着150人/事前に三田公民館☎477-2961へ

ふなっしーグッズが当たる 問ふなばし銭湯スタンプラリー実行委員会 ☎422-8937

ふなばし銭湯 ゆめぐりスタンプラリー

市内には、昔ながらの銭湯給や洋風の内装が楽しめるなど、さまざまな種類の銭湯があります。6カ所の銭湯を巡ると銭湯オリジナルタオル(数量限定)とせっけん、さらに、銭湯周辺の参加施設・店舗10カ所のうち3カ所を巡ると上記賞品に加え、銭湯オリジナルバッグがもらえるスタンプラリーを実施します。また、銭湯と周辺施設等のスタンプを集めた人には抽選でふなっしーグッズも差し上げます。この機会に広いお風呂で温まり、周辺のお店で船橋の魅力を堪能してください。

〈開催期間〉1月20日(月)～3月15日(日) 〈スタンプラリー台紙配布場所〉参加銭湯・施設・店舗等 〈入浴料金〉450円※12歳未満170円、6歳未満70円 〈参加銭湯〉



▲バスタオルやシャンプーボトル、バスミトン、洗面器など6種類のふなっしーグッズが抽選で各4人(計24人)に当たります

銭湯名(所在地)・電話番号	営業時間
クアパレス(薬丸台4) ☎466-3313	15:00～23:30※(月)休
滝の湯(本中山2) ☎047-334-4984	14:00～22:30※(月)(祝の場合は翌日)休
紅梅湯(南本町8) ☎431-5033	15:00～22:30※(休)休
湊町 松の湯(本町3) ☎424-3005	15:00～0:00※(休)休
浜町浴場(浜町1) ☎431-5817	15:00～23:30※(火)(祝の場合は翌日)休
宮の湯(宮本6) ☎422-8937	15:30～23:30※毎月5・15日(日祝の場合は翌日)休

〈銭湯周辺の参加施設・店舗〉○こーひー豆の ゆら(習志野台4) ○二葉館(本中山2) ○拉麵 阿修羅(湊町2) ○かやの園茶店(本町3) ○あんこう(浜町1) ○インドカレー サーラ(宮本1) ○RUDDER COFFEE シャポー船橋店(本町7) ○(一社)市観光協会(浜町2) ○インフォメーションセンター(本町4) ○郷土資料館
 〓詳しくは市ホームページをご覧ください。右上のコードからも見られます。

お仕事体験で小学生の夢を応援!

問ふなばし未来商楽校実行委員会 (商工振興課内) ☎436-2472

憧れの制服を着てインフォメーションセンターでお客様を案内したり、いちおし商品をおすすめしたりするなど、実際のお店で仕事を体験することができます。ふなばし未来商楽校は市内の大型商業施設と船橋商工会議所、市が協力して行うもので、約60種類の仕事から1つを選ぶことができます。貴重な体験を通して、将来の夢や希望を育むきっかけにしてください。〈日時〉3月7日(土)午前10時～午後5時のうち約1時間30分 〈参加施設〉東武百貨店船橋店、ららぽーとTOKYO-BAY、イオンモール船橋、イオン船橋店、イトーヨーカドー船橋店、シャポー船橋、パルコ津田沼店 〈対象〉市内在住の小学生 〈定員〉約170人(多



▲店頭で販売員として商品をおすすめします
 数は抽選) 〈費用〉500円 〈申込み〉2月3日(月)までに市ホームページから申し込み
 〓体験できる仕事や申込方法等、詳しくは商工振興課、各参加施設で配布するパンフレット、または市ホームページ(右記コード)をご覧ください。

取材メモ

地域ふれあいコンサートの出演者と運営側に取材した際感じたのは、立場は違っても、「日常にもっと音楽が根づくように」という共通の想いでした。「音楽のまち・ふなばし」は、音楽を愛する大勢の人たちに支えられていることを実感しました。私も楽器を演奏しているので、この機会にさまざまなコンサートに出掛けてみます。