

'98/ 1月1日号
No.907

(毎月1日・15日発行)

広報ふなばし

発行 船橋市役所 ☎ 0474-2111
FAX 0474-2769
編集 広報部広報課
所在地 〒273 船橋市湊町2丁目10番25号
URL <http://www.city.funabashi.chiba.jp/>

人口 545,692人 世帯 210,329 (169増)
男 280,050人 女 265,642人
前月比 281人増 (平成9年12月1日現在)

出初め式などで活躍する、船橋市職組と若者の皆さへによる「梯子乗り」の妙技



謹賀新年



船橋市長

藤代孝七

市民の皆様におかれましては、健やかな新春をお迎えのことから心からお慶び申し上げます。

昨年、船橋市が市制60周年という節目の年を迎える中で、私は新たに船橋市政の重責を担わせていただき、市民に開かれた清潔な市政を基本姿勢としまして、新たなまちづくりに向けた取り組みを開始いたしました。

その第一歩として、昨年11月市政懇談会を開催し、幅広い分野の皆様から、ご意見やご提言をいただきました。市民の声をいかに市政に反映できるかが大きなポイントになると改めて強く感じております。

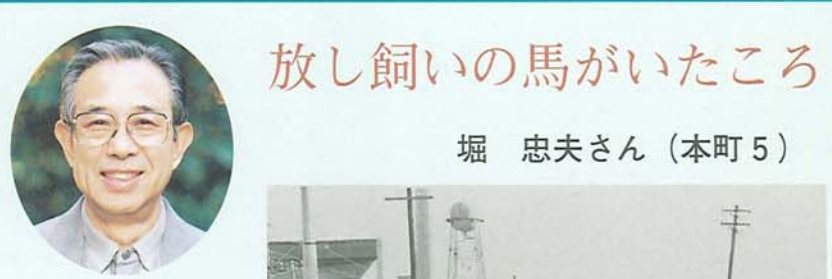
21世紀があと3年に迫り、少子・高齢化社会に向けた福祉の充実、地域経済の活性化を図り快適な市民生活のための基盤づくり、真に役立つ教育の実現など、取り組むべき課題はますます大きくなり、まちづくりの上で非常に大切なときを迎えております。

こうした中で、今年、三山市民センター、ケア・リハビリセンターが完成し、三山小学校の余裕教室を利用したデイサービスセンターも運用を開始いたします。また、南部福祉センターの建設や、長年の懸案であるJR船橋駅南口再開発事業、京成の連続立体交差化事業、下水道整備などを積極的に進めてまいります。

本年も、市民の声を市政に生かし、幅広く施策を推進してまいりますので、皆様のより一層のご協力を賜りますようお願い申し上げます。

平成10年 元旦

堀さんがこの写真を撮ったのは、昭和30年ごろのこと。東郷の新船橋駅付近で、当時はまだ走っていた馬車の馬を運動させているところを、またま出合い、シャッターを切りました。



放し飼いの馬がいたころ

堀 忠夫さん(本町5)



▲ロープワークの練習で、第一回面会のお披露目。少年団のメンバーが、



空挺少年団は、「伸びゆく心」をテーマに、空挺隊の訓練を体験できる機会を、学校では体験できないことと、友人と一緒に行うことも

市民のひろば

創立30周年を迎える空挺少年団

空挺少年団は、「伸びゆく心」をテーマに、空挺隊の訓練を体験できる機会を、学校では体験できないことと、友人と一緒に行うことも



ふなばし文芸 年間優秀作

年間優秀作は、昨年1年間に掲載された作品の中から、選者の田谷鋭選先生(短歌)、伊藤白潮先生(俳句)にそれぞれ選んでいただきました。

短歌

田谷 鋭選

「橋のない川」の流石橋たらしが住井すまゝの計報雨の夜に聞く

馬場さんの作品は、息長く差別反対の大河小説を書き続けた作家の



俳句

伊藤 白潮選

街なかの百の神輿や暮れなぞむ入り彼岸パンチパーマの極屋来る

【選者の紹介】現代歌人協会会員、南三咲3丁目在住。主な著書に『母恋』、『恋』、『歌のふき』など

終焉を歌って適切です。「雨の夜もしみだしている。鈴木の歌うのは恒春生の眼を奪ったのが良かった。能登さんは、おそろく余技であらう水の彫刻に汗する人の姿を描いて読む心を満足させます。炎舞の頃の良し流物でした。歌の中に物が出てくる生き生きとした、今年もこうした作品をたくさん見たいのもです。

けいじ板

▼10月10日(日)開演 1月14日(水)16日(金)開演 1月15日(木)16日(金)開演

ぼち袋(祝儀袋)

ぼち袋を存じですか。お年玉を入れる小さな祝儀袋もその一つです。



福田幸枝さん(粟田台4)

「色々な食材を使って、家族の健康に気をつけています」という福田さん。御主人がお休みの日は、一緒に料理をします。



手軽で簡単、さんまを使った「ポーポー焼&さんま鍋」



現在は東武東上線高架化されました

あの日の私のあのころの船橋



その9

写真で見る

「当時の駅付近はまだ下道が多く、雨の日にはお客さんの靴が汚れてしまっていた。駅に下駄箱を備えていた



下駄箱があった二和向台駅

塚本 芳巳さん(咲が丘3)

43年1月の新東成線二和向台駅前通りの写真です。新東成電鉄に勤めていた当時、自宅を購入する際に近隣の様子

「編集はとても大変でしたが、好きなことだったので苦にはなりません。退職した今でも、晴れた日には写真を取りたくて、つい家を飛び出してしまう。いつまでも写真が恋なんですね」

わが家の台所、湊町市場



宮崎 明夫さん(習志野台4)



これは、昭和33年の秋に湊町市場を撮影したものです。手前は宮崎さんの二人のお兄さん夫婦の鮮魚店です。

「色々な食材を使って、家族の健康に気をつけています」という福田さん。御主人がお休みの日は、一緒に料理をします。



買い物客でにぎわう二和向台駅前通り。この30年の間に大きく様変わりしました

公民館 習志野台公民館 2231 写真講座 コンパクトカメラで撮る上手な写真の撮り方 1月17日(日)午後1時〜3時

レクリエーションガイド 1月のプログラム 1月15日(日)午前10時〜午後5時

文化ホール 冬休み子供映画劇場 「太陽の王子 大冒険」 1/7(水) 10:00A開演

合唱団員募集 ベーベン作曲 「ミサ・ソレムニス」 公演日 8/2(日) 1/28(水)

好評発売中 心に残る日本の歌 企画・構成: 塚田佳男



市の木「さくら」

4級小型船舶操縦士免許講習会

日時○学科1月18日(日)午前9時〜午後5時○実技1月19日(月)午前9時〜午後5時

対象15歳9か月以上の人 国家試験2月10日(火)(市川市) 会場・問合せ船橋市漁業協同組合

高齢化社会を考える講演会「明るく、元気に・イキイキと」

スポーツ

成人の日記念市民駅伝交通規制にご協力を

1月15日(祝)、成人の日記念船橋市民駅伝の開催に伴い、市内の主な道路で一部交通が規制されます。

コース運動公園(午前9時〜午後5時)医療センター〜八栄橋〜米ヶ崎〜高根小〜御滝公園〜新成三咲駅(午前9時25分〜)〜大穴地区〜橋が山〜豊富小(午前9時45分〜)〜県民の森〜須賀神社〜二和小(午前10時〜)〜御

分譲 会場勤務市民センター 講師大沢悠里氏(フリーアナウンサー) 定員先着350人 入場無料 申込み1月16日(金)までに電話で高齢化社会対策課

償却資産の申告はお早めに

平成10年度の償却資産申告書の提出期限は平成10年2月2日(月)です。

申告が必要な人10年1月1日現在、市内に事業の用に供することのできる償却資産を所有している人。

農業委員選挙人名簿の登録申請

資格昭和53年4月1日以前に生まれ、平成10年1月1日現在10アール以上の農地を、年間60日以上耕作している人

高齢者の皆さんが、病院や調剤薬局などを利用する際に提示する「老人保健法医療受給者証」が更新されます

第10回船橋市綱引き大会

日時1月25日(日)午後1時〜4時 会場運動公園体育館

1月の運動公園休園日と体育館個人開放日

加入の人農業委員会で用紙を受け取り提出 締切り1月9日(金) 問合せ農業委員会

高等学校・大学等進学予定者に入学準備金を貸し付けます

対象本人または父母等が市内に1年以上住み、平成10年度に高校・高等専門学校・専修学校・短大・大学のいずれかに進学予定の人

給者証(白色の受給者証)が更新されます。なお、新しい受給者証は、1月末に郵送します。

指名参加願いの受け付け

10年度・11年度有効物品購入・委託業務と、10年度有効の工事請負・設計・測量業務の指名参加願いを、次のとおり受け付けます。

老人保健医療受給者証が更新されます。高齢者の皆さんが、病院や調剤薬局などを利用する際に提示する「老人保健法医療受給者証」が更新されます

1月の運動公園休園日と体育館個人開放日

休園日 1日(祝)〜3日(出) 5日・12日・19日・26日(月) 16日(金)※4日(日)は受け付け業務のみ

11時 会場運動公園 内容ウエイトトレーニングについて

善意の花園

敬称略

▽23万円 筆チャリティイコンサート実行委員会▽18万6703円 船橋市赤十字奉仕団▽2万7630円

円 同みさき校▽4万3000円 同しんたかね校▽2万4490円 同かつしか校▽2万9650円 同やくえん台校▽2万2470円 同ふたつがお校▽895円 同またわ校▽2万91万4541円 千葉土建一般労働組合船橋支部▽50万円 京葉ガス(株) (厚生課)

相談

557

▽建築紛争相談 毎週(月、水、金)午後1時〜4時(祝を除く) 市役所6階地課

▽行政書士相談 1月8日(木)午後1時〜4時/当日直接市役所2階相談コーナーへ

▽緑の相談所 1月21日(水)午後1時30分〜4時30分/当日直接市役所2階相談コーナー

▽労災職業病なんでも相談会 1月24日(土)午後1時〜4時/成田市中央公民館

▽期日1月15日(祝) 時間・会場左表 該当者昭和52年4月教育課

2日から昭和53年4月1日まで生まれた人 問合せ社会教育課

Table with 2 columns: 会場区分(開場時間) and 地域区分(中学校区). Rows include 船橋アリーナ and 文化ホール.

1月の相談事業

女性センター

※(祝)休

今年度20歳になる皆さんを対象に成人式を行います。

思春期の子どもをもつ親の講座

1月の相談事業

1月の相談窓口

市民法律相談・ライター法律相談・民事、刑事など法律に関する専門相談

消防出初め式

陸上自衛隊習志野駐屯地 第一空挺団1月の降下訓練等

日程 9日(金)〜11日(日)、14日(水)、19日(月)〜22日(木)、26日(月)〜29日(木) 問合せ 第一空挺団広報班

けんぽう



北志野近隣公園で

健康管理課 ☎2415
保健指導課 ☎2382
(〒273 湊町2-10-25)

ヘルシー船橋フェア
あなたの骨は大丈夫

ヘルシー船橋フェアでは、
骨密度の測定を行います。
□日程 2月13日(金)～17日(火)
会場 東武百貨店船橋店6階イ

第32回 生活展
～行動しよう! より安全な
くらしをめざして～



昨年の生活展で

消費生活課 ☎2482

〔日時〕
1月7日(水)～11日(日)午前
10時～午後7時
〔会場〕
西武百貨店船橋店10階ア
ートフォーラム
〔内容〕
○展示コーナー 21団体が、
食と健康、環境問題などに
ついて、研究成果を発表
○インターネット体験
に観葉植物をプレゼント

○簡易テスト 家庭で使っ
ている食用油の酸化度合い
や、みそ汁の塩分をテスト
します(当日、少量を小ビ
ンに入れて持参)
○年金相談 クイズほか
○アトラクション お菓子
教室、リサイクル工作ほか
※会期中、アンケートに答
えた人(毎日先着400人)
に観葉植物をプレゼント

母子健康手帳を
差し上げます
お母さんと赤ちゃんの健康
状態を記録するための手帳で
す。妊娠したら、次の場所
で手帳を受け取ってください。
□交付場所①市役所保健指導
課②東部・北部各保健センタ
ー③各出張所・連絡所※初産
の人にはできるだけ①②で受け
取ってください。問合せ保健
指導課へ



Table with columns: 日 程, 会 場, 対 象. Lists dates and locations for various health events.

乳食実演は午前10時～10時15
分、午後1時～1時15分に受
け付け 内容 身体計測、育児
相談、離乳食相談、歯の相談
持ち物 母子健康手帳、パス
ポート 問合せ保健指導課へ

夜間急病診療所
午後9時～翌朝午前6時
☎242327
休日急患歯科診療所
午前9時～正午
☎232113
※年始も開設しています



あなたの骨密度を
測ってみませんか
□対象市内在住の20歳以上の
人※1年前に受けた人も可
会場 中央保健センター(月)

Table with columns: 日 程, 会 場, 問 合 せ. Lists dates, locations, and contact info for bone density measurement.

酒害相談 (1月)
□日程・会場・問合せ左表
時間午後7時～9時 費用無料

骨粗しょう症に
ならないために
□日時 2月2日(月)午後1時30
分～3時30分、9日(月)午前10
時～午後0時30分 会場 東部
保健センター 内容 医師、栄
養士による講話、実習ほか
定員先着40人 申込み同セン
ター ☎7600へ ※骨密度
測定はありません

各種教室
健康講座
骨粗しょう症に
ならないために
脳卒中にならないために
肥満教室
終了したあなたに

骨粗しょう症に
ならないために
□日時 1月22日(水)午後1時30
分～3時30分、29日(水)午前10
時～午後0時30分 会場 北部
保健センター 内容 医師、栄
養士による講話、実習ほか
定員先着40人 申込み同セン
ター ☎7600へ ※骨密度
測定はありません

歯科衛生士による
歯みがきレッスン
□日時 1月20日(火)※時間は30
分ごとの予約制 会場 北部保
健センター 内容 歯の相談、
みがき方法ほか 対象個人また
は親子 申込み電話で同セン
ター ☎7600へ

肥満教室
終了したあなたに
□日時 2月3日、10日各(火)午
前10時～正午※10日は午後1
時30分まで 会場 中央保健セ
ンター 内容 栄養士による講
話、体脂肪測定、調理実習、
健康体操ほか 対象 肥満教室
を終了した人 定員先着30人
申込み1月20日(火)までに電話
☎7600へ ※当日自由参加

脳卒中にならないために
□日時 1月19日(月)午後1時30
分～3時30分、27日(火)午前10
時～午後0時30分 会場 東部
保健センター 内容 医師、保
健師、栄養士による講話ほか
定員40人 申込み同センタ
ー ☎1383へ

離乳食実演教室
□日時 1月27日(火)午後1時30
分～2時30分 会場 北部保健
センター 対象 生後3～6か
月児 申込み1月20日(火)ま
で同センター ☎7600へ

パパ・ママ教室
□日時 2月21日(土)午後1時15
分～3時30分 会場 中央保健
センター 対象 4月に初めて
出産する人と配偶者 内容 パ
パの役割、赤ちゃんの保育、
もくろみ 定員40組(多数は抽
せん) 申込み1月12日(月)(必
着)までに、往復ハガキに住
所、氏名・年齢(本人と配偶
者)、電話番号、出産予定日、
を書いて同センター(〒273海
神2-13-25 ☎2111)へ

ポリオ生ワクチン投与日程表. Table with columns: 実施会場, 実施日, 実施会場, 実施日. Lists vaccination dates and locations.

歯ミニング教室
□日時・会場 1月23日(金)①
午前9時45分、28日(水)①午
前9時45分、②午後1時～③
午後2時45分、④中央保健セ
ンター ①1月7日(水)①午後1
時～②午後2時45分、④北部
保健センター 対象 9年4月
以降に3歳児健診を受けた幼
児と親 内容 ひろ磨きの練
習、持ち物 母子手帳、歯ブラ
シ、コップ、ハガキ(無記入
のもの)1枚、筆記用具 問
合せ 中央保健センター ☎2
111、北部保健センター ☎
7600へ ※当日自由参加

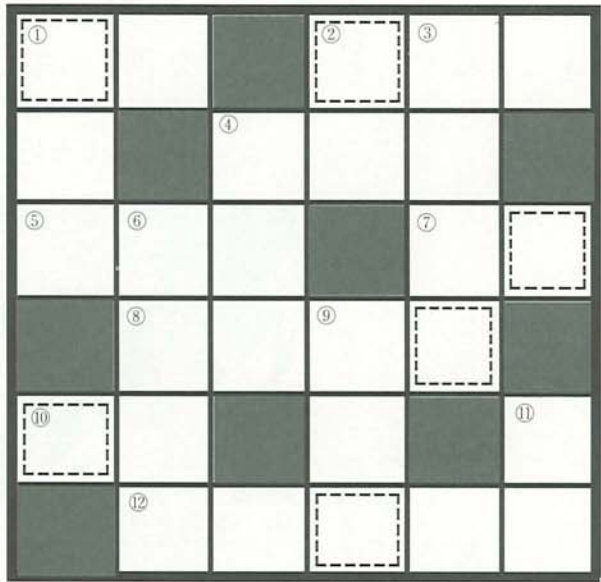
ポリオ生ワクチン
投与(1月実施分)
□日程・会場左表 受付時
間 午後2時～3時30分(厳
守) 対象 生後3か月～9
か月未満の人 ※ポリオは2
回投与です。2回目は1回
目から6週間以上経過のこ
と 持ち物 母子健康手帳、
予防接種手帳(当日会場に
もありません)、筆記用具、
スリッパ 受けられない人
発熱している人、下痢をし
ている人、急性疾患にかか
り病状が著しく重い人、ス
トレプトマイシン・エリス
トマイシンでアレルギーを
理課 ☎2415へ

船橋市交通安全母の会シンボルマーク愛称募集
「交通安全は、家庭から」
を合い言葉に、街頭キャン
ペーンなどを行っている船
橋市交通安全母の会では、
シンボルマークの愛称を募
集します。
□対象市内在住、在勤、在
学の人 申込み2月27日(金)
(消印有効)までに、ハガ
キに愛称、住所、氏名、職
業(学校名)、電話番号を
書いて、交通安全対策課愛
称募集係(〒273-8501
湊町2-10-25 ☎229
2)へ

おもちによる窒息に注意しましょう

次のことに注意しましょう。○おもちは小さくして食べる○おもちがつかえたら、背中をたたく。また、座らせた状態で背後から上腹
部を持ち上げるように抱きしめる。吐き出せないときは、はしなどでかき出す。いずれの場合もいち早く119番に通報しましよ

新春ふなばし クロスワードパズル



点線枠の文字を並べかえて言葉を作ってください
ヒント第1回はシャモニー・モンブラン大会。第18回の今大会のマスコットは「スノーレッツ」です



①市では名産の○○を保護するため条例で、ビヤクシン類の植栽を規制しています
②外国人○○指導助手(A.L.T.)を全市立中学・高校、5小学校に配置し、生きた英語の授業を実践しています(写真①)
④地域コミュニティ活動の拠点として三山○○センターが4月にオープンします
⑤○○下水処理場の工事は、平成10年度からの利用開始を目指して急ピッチで進め



⑦「○○のために鐘は鳴る」
⑧友好都市の1つ。かつては長安と呼ばれていました
⑩暦の上ではもうすぐ○○春
⑫○○○○貝塚は昨年、市の文化財に指定されました。日本で初めて炉穴が発見された遺跡としても有名です(写真②)
①前原西1丁目にある「○○



○山道」の道標は明治12年に立てられました
②透水性ブロックは○○の焼却灰を利用して作られます
③一年の計は○○○○にあり
④市民の皆さんの生の声を市政に生かすため、○○懇談会を23地区コミュニティすべてで開催します
⑥声の広報は、ボランティア

の方々○○○○テープに吹き込んで作られています
⑨日本三景の一つ、○○橋立
⑩水等を利用した大規模消防システムは、昨年自治省消防庁の「防災まちづくり大賞」に選ばれました(写真③)

身近な震災対策をみつめ直してみませんか

防災ボランティア週間(1月15日(祝)～21日(水))に合わせ防災キャンペーンを実施します。

□日程 1月16日(金) 会場・時間 ○JR船橋駅コンコース 10時～午後3時

○北習志野会場 10時～午後3時

○北習志野消防音楽隊演奏(午前10時30分まで)

○北習志野会場 10時～午後3時

○北習志野消防音楽隊演奏(午前10時30分まで)

○北習志野会場 10時～午後3時

○北習志野消防音楽隊演奏(午前10時30分まで)

生涯学習・文化

せ文化課 ☎2894へ
図書館 だより
1月の休館日
1日(祝)～4日(日)、毎週(月)、15日(祝)、29日(木)(図書整理日)
本とお話しの会
会場・日程・対象 ○東・西・北図書館 ↓7日(水)、14日(水)、28日(水) (5歳～小学3年生)、21日(水) (小学3～6年生) ○中央図書館 ↓7日(水)、21日(水) (5歳～小学生) 時間午後3時30分

第19回船橋市写真展

□会期 1月23日(金)～2月1日(日) 会場 市民ギャラリー 出品資格 市内在住、在勤、在学の16歳以上の人 部門 ①白黒写真、②組写真(1つのパネル、額装にまとめること)、③カラー写真、④サイズ、⑤は四つ切り全紙、⑥は縦150cm×横120cm以内 テーマ 自由 審査員 佐々木寛氏、北井一夫氏 出品方法 1月20日(火)午後3時～8時に直接会場へ ※詳しい開催要項が文化課、各公民館・出張所、市民ギャラリーにあります 問合せ

プラネタリウム

1月の星を見る会
日時 1月10日(土)、18日(日) 午前10時30分、午後2時、午後5時 受付は30分前から 会場 船橋総合教育センター 内容 10日「サツウのキジ」、18日「ふるさと」(約110分) 定員 当日先着120人 ※幼児は保護者同伴 費用無料 問合せ 同センター ☎27731へ

日程	内容
6日(火)～11日(日)	サークル・ホワイト展(油彩) 小暮福治展(油彩・水彩) 日本書道ペン字教育会展
7日(水)～11日(日)	中村興・大庭光代 手織りさおり親子展
13日(火)～18日(日)	船形会展(水彩・油彩)
14日(水)～16日(金)	第10回百寿書道展
14日(水)～18日(日)	船橋地区高等学校美術工芸作品展
21日(水)～25日(日)	船橋水墨会展
23日(金)～2月1日(日)	第19回船橋市写真展
27日(火)～2月1日(日)	アトリエ菊田展(油彩)
28日(水)～2月1日(日)	マリアナズビット・シルクペイント展

プラネタリウム館 ☎27732 ※月休 3日(土)
◆年始の休館日 1月1日(祝)～3日(土)
冬の番組「今夜の星空と星占いの星座たち」
□放映日時 ○日および第2・4(土) 午前10時、午後2時、午後3時30分 ○第1・3・5(土) ②③の2回 約60分

豊富出張所・北部公民館前(豊富町)に設置を予定している25体の野外彫刻の愛称を募集します。

作品の概要

□作者 酒井良氏 大きさ(上)高さ・4.4メートル、幅0.85メートル (下)高さ・5.8メートル、幅0.8メートル ※台座を除く 材質 黒御影石

応募のしかた

□愛称の付け方 永く親しまれるものを10字以内※漢字、ひらがな、カタカナのいずれでも可 応募資格 市内在住、在勤、在学の人 応募方法 1月16日(金)(消印有効)までに、ハガキに作品の愛称、住所、氏名、年齢、職業(学校名)、電話番号を書いて文化課(〒273湊町2-10-25)へ ※一人何点でも可



野外彫刻にステキな名前をつけてください

あとがき

江戸の面影を伝える火消しの妙技「梯子乗り」と木遣り歌。今号一面の写真は船橋市職職組合、若慮会の皆さんのご協力をいただき撮影しました。

高さ3周半(約6.3メートル)の梯子の上で、トオミ・カンタン・ホカケなど12種類の妙技が披露される梯子乗りと、通し5曲と端もの数曲が伝えられる木遣り歌は江戸の町火消しの面影をよくとどめてお

藤代市長の資産等を公開します

市長の資産等報告書が1月5日(月)から市役所11階情報管理課行政資料室で閲覧できます。

□問合せ情報管理課 ☎2067へ