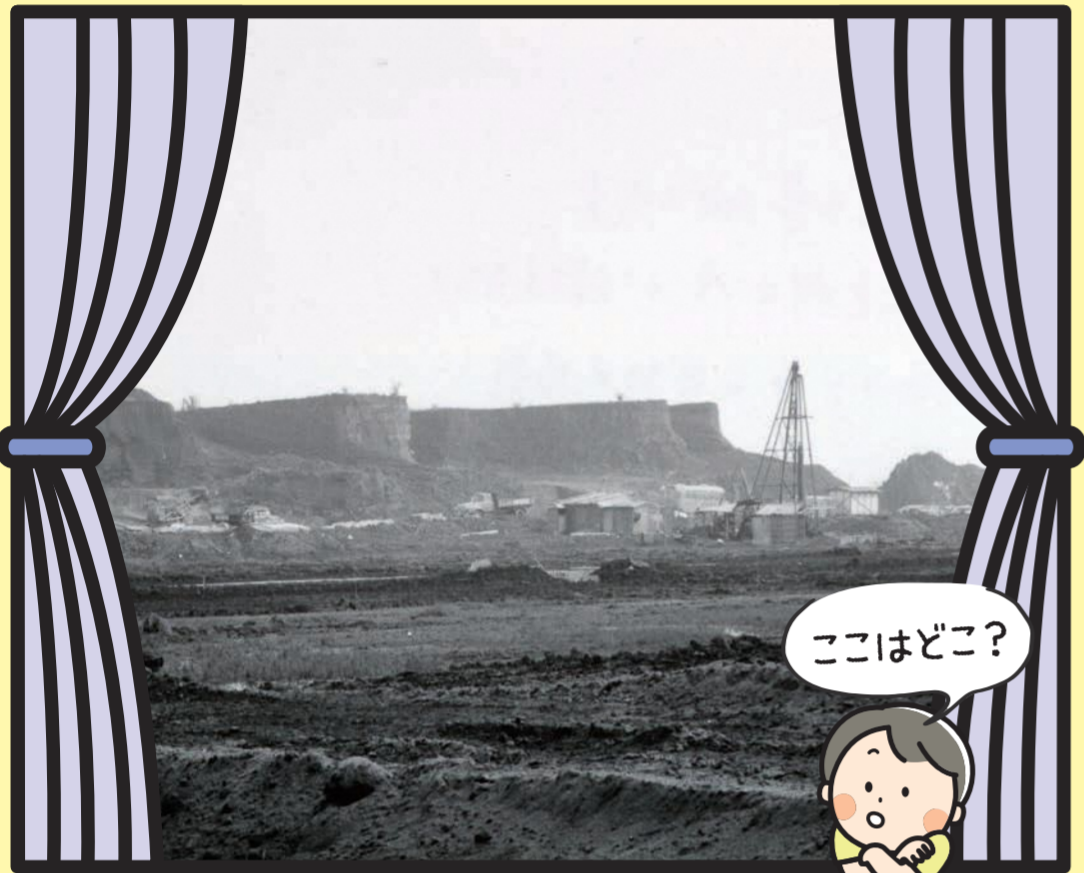


開館 50 周年記念企画展

船橋を知るための とびら 50の扉

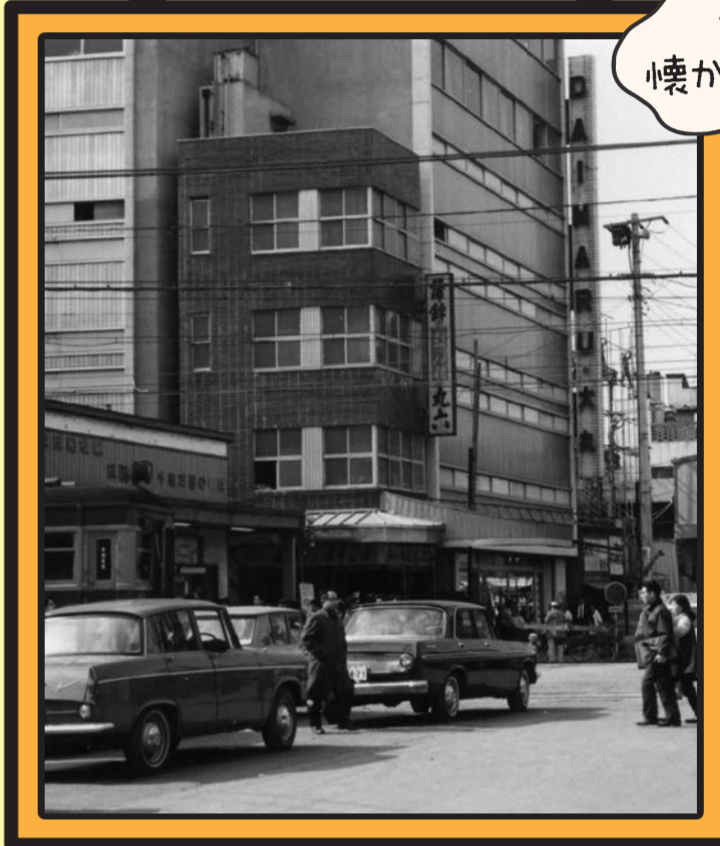
主催：船橋市教育委員会生涯学習部郷土資料館



昭和 44 (1969) 年 現在の医療センター付近 撮影：山川正作



昭和 12 (1937) 年 市制施行の祝賀行事



昭和 40 (1965) 年 京成船橋駅踏切 撮影：手塚博禮

学校 自然 特産品
文学 マンホール ...

船橋に少し詳しくなれる
話題や切り口を
50 用意しています。



★100 年前の船橋がわかる
「ふなばしパズル」



★問題は月替わり
「クイズで挑戦！
ふなばし博士」



入館無料

9 月下旬に一部の
展示資料を
入れ替えます

令和 4 年 7/16 土 ~ 11/30 水

午前 9 時から 午後 5 時まで (入館は午後 4 時 30 分まで)

会期中の休館日 月曜日 (7/18、9/19、10/10 は開館)
7/19 (火)、8/12 (金)、9/20 (火)、10/11 (火)、11/4 (金)、11/24 (木)

会場 船橋市郷土資料館 《3階 第2展示室》

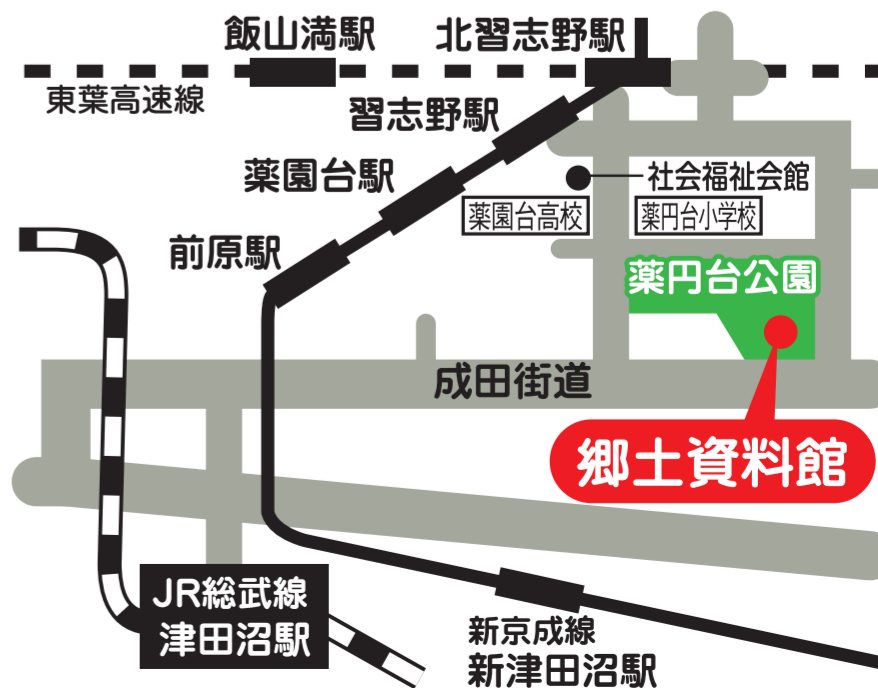
〒274-0077 船橋市薬円台 4-25-19
TEL.047-465-9680 FAX.047-467-1399

【交通案内】●新京成線習志野駅から徒歩約 10 分
●JR 津田沼駅から船橋新京成バス・ちばレインボーバス「郷土資料館」下車徒歩約 2 分

船橋市郷土資料館 検索



館内では、新型コロナウイルス感染症対策にご協力ください。会期・休館日等に変更が生じる場合があります。最新情報は、船橋市ホームページでご確認いただくか、郷土資料館までお問い合わせください。



企画展の情報と資料の解説はこちらから