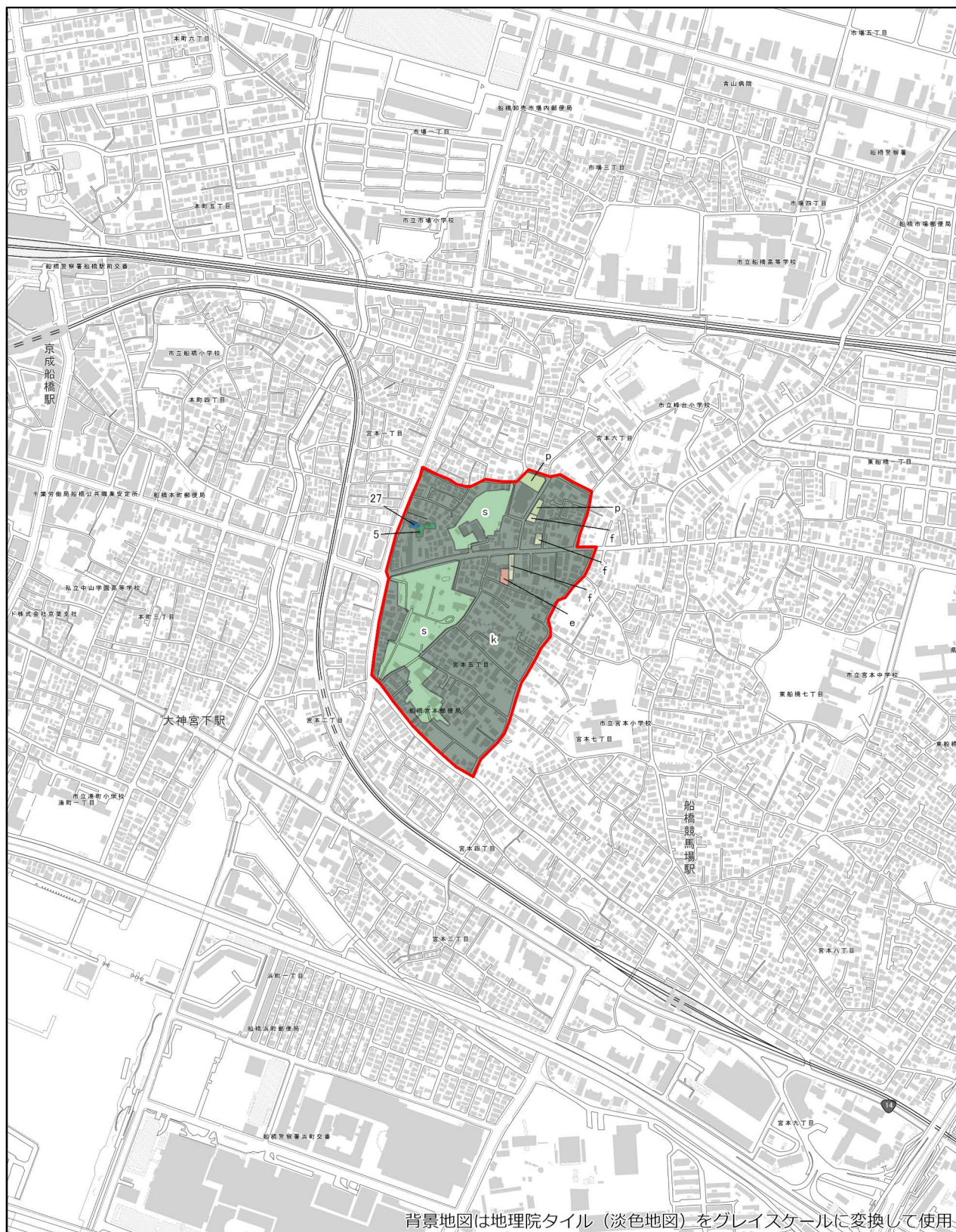


## 植生図



凡 例

調査範囲

5.ムクノキ-エノキ群集

27.ヨシクラス

e.果樹園

f.路傍・空地雑草群落

k.市街地

p.残存・植栽樹群をもった公園、墓地

s.残存・植栽樹群地

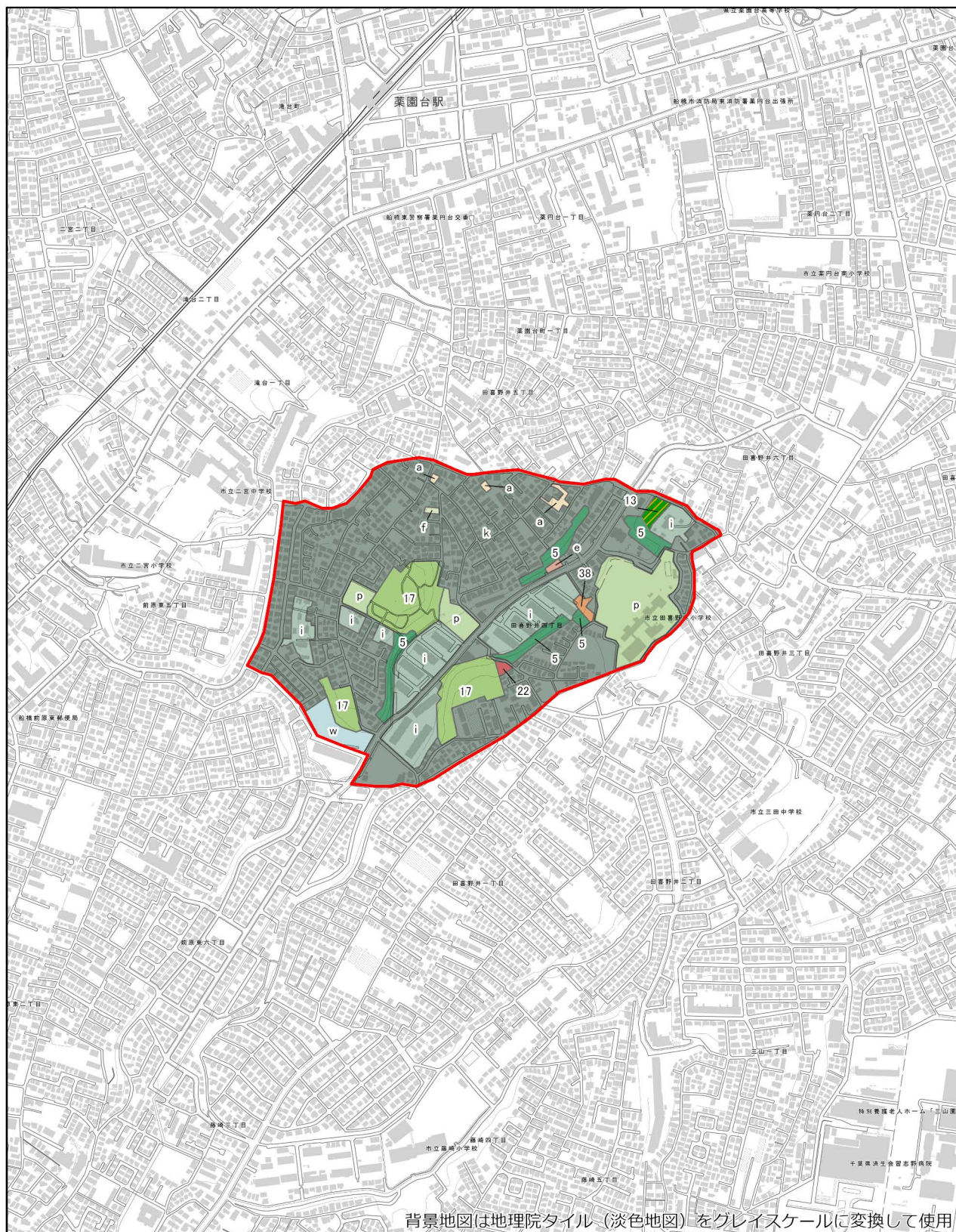
1:10,000



0 125 250 500 m

【1 船橋大神宮周辺】





凡 例

調査範囲

- 5, ムクノキ-エノキ群集
- 13, ケヤキ-シラカシ群落
- 17, クヌギ-コナラ群落
- 22, アズマネザサ群落

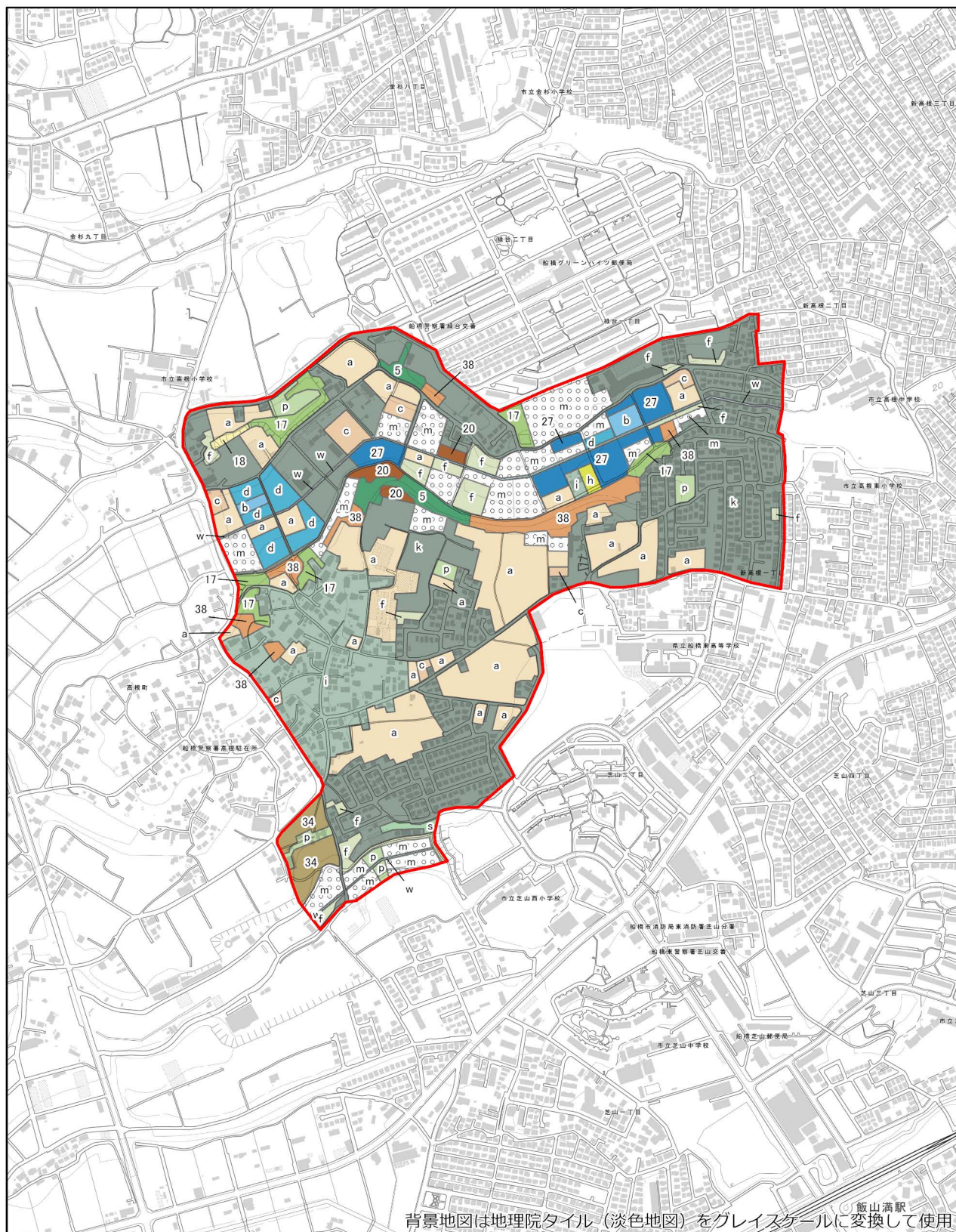
- 38, 竹林
- a, 畑雑草群落
- e, 果樹園
- f, 路傍・空地雑草群落

- i, 緑の多い住宅地
- k, 市街地
- p, 残存・植栽樹群をもった公園、墓地
- w, 開放水域

【2 田喜野井周辺】







背景地図は地理院タイル（淡色地図）をグレースケールに変換して使用

凡 例

調査範囲

5.ムクノキ・エノキ群集

17.クヌギ・コナラ群落

18.クサギ・アカメガシワ群落

20.タケ・ササ群落

27.ヨシクラス

34.スギ・ヒノキ・サワラ植林

38.竹林

a.畑雑草群落

b.水田雑草群落

c.放棄畑雑草群落

d.放棄水田雑草群落

f.路傍・空地雑草群落

h.ゴルフ場・芝地

i.緑の多い住宅地

k.市街地

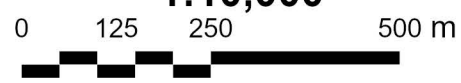
p.残存・植栽樹群をもった公園、墓地

s.残存・植栽樹群地

w.開放水域

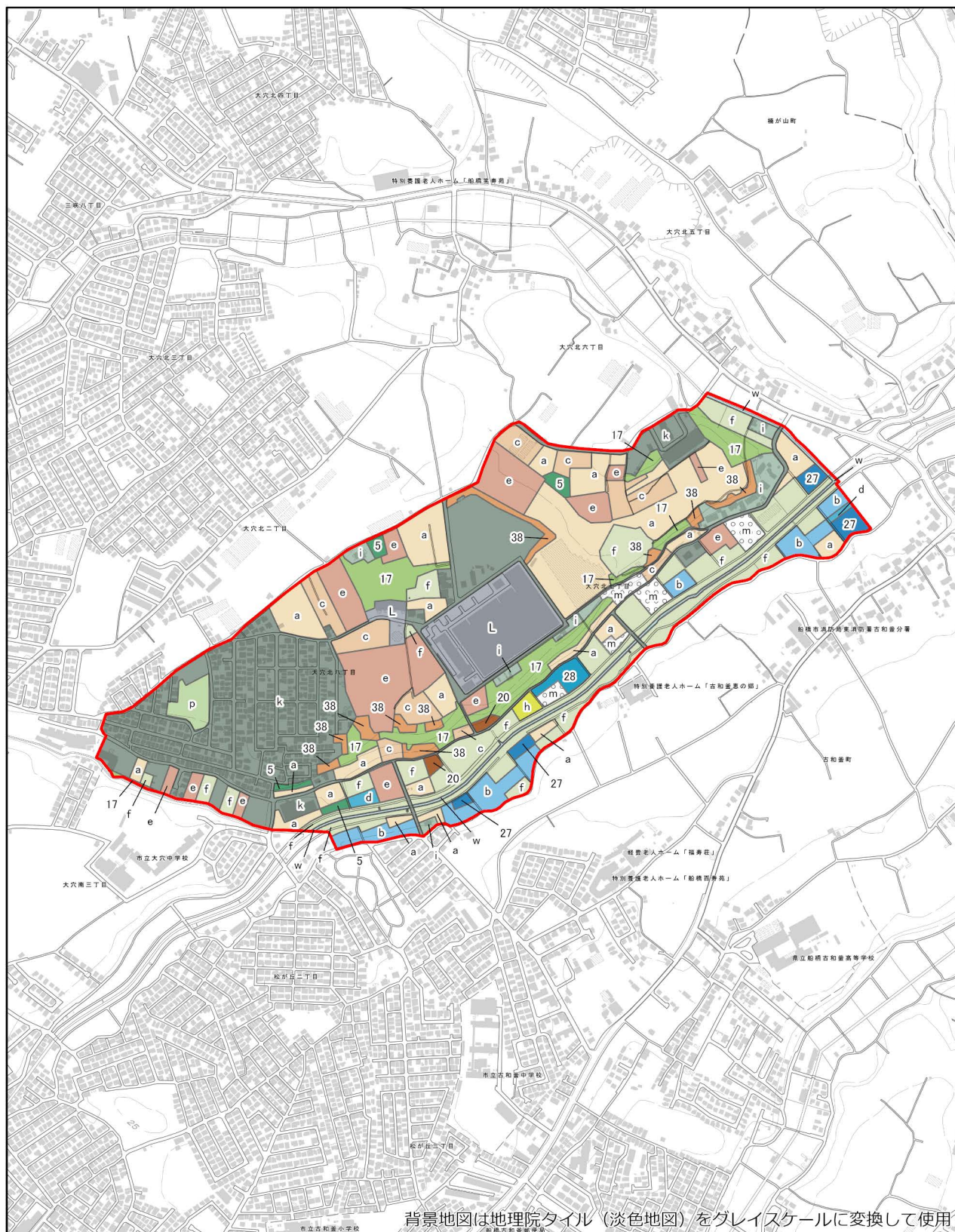
m.造成地

【3 高根川流域】



1:10,000





背景地図は地理院タイル（淡色地図）をグレイスケールに変換して使用

凡 例

調査範囲

5.ムクノキ・エノキ群集  
17.クスギ・コナラ群落  
20.タケ・ササ群落  
27.ヨシクラス  
28.オギ群集  
38.竹林

a.畑雑草群落  
b.水田雑草群落  
c.放棄畑雑草群落  
d.放棄水田雑草群落  
e.果樹園  
f.路傍・空地雑草群落

h.ゴルフ場・芝地  
i.緑の多い住宅地  
k.市街地  
p.残存・植栽樹群をもった公園、墓地  
w.開放水域  
m.造成地

L.工場地帯

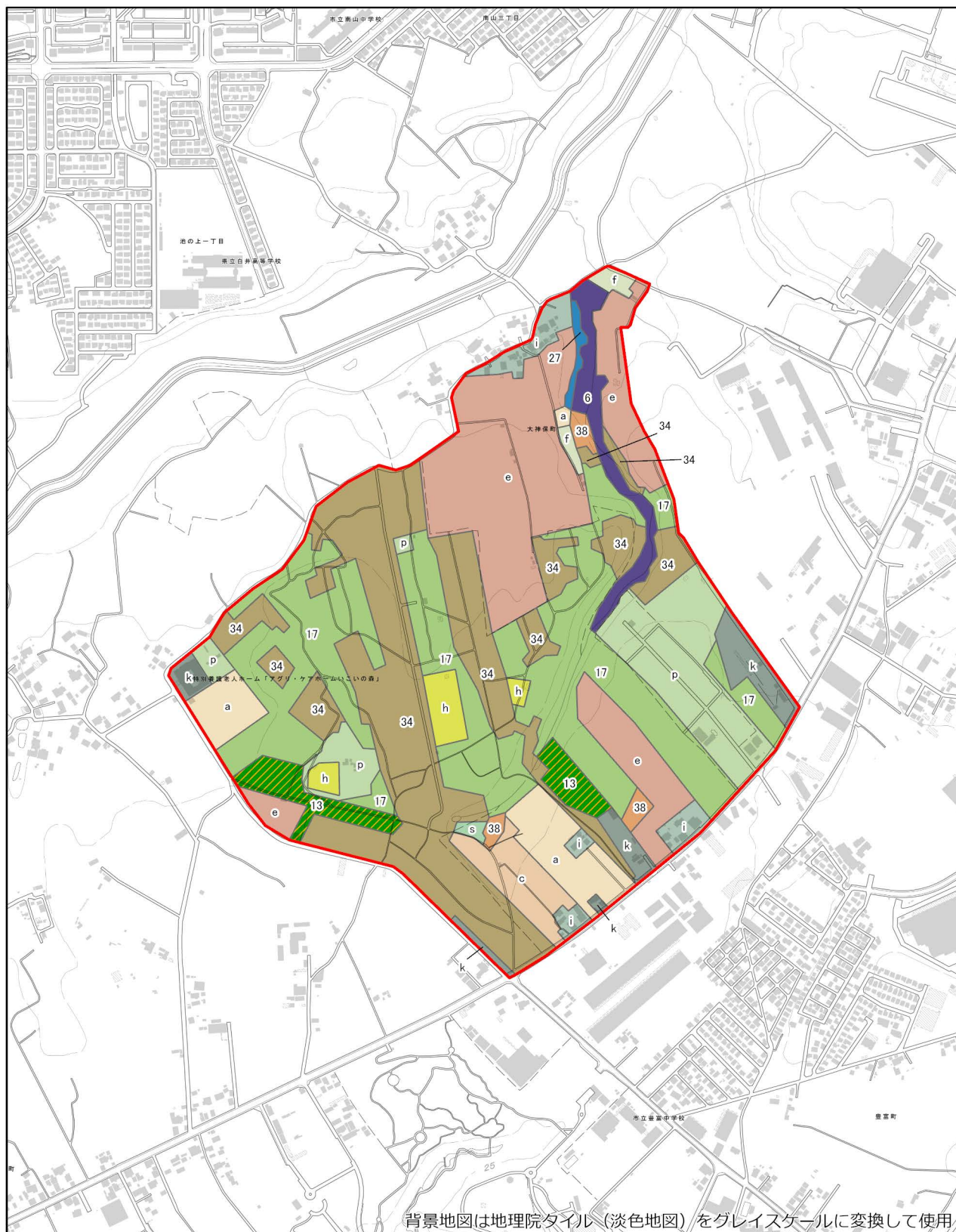
1:10,000



0 125 250 500 m

【4 大穴北周辺・木戸川流域】





凡 例

調査範囲

6.ハンノキ群落

13.ケヤキ・シラカシ群落

17.クスギ・コナラ群落

27.ヨシクラス

34.スギ・ヒノキ・サワラ植林

38.竹林

a.畑雑草群落

c.放棄畑雑草群落

e.果樹園

f.路傍・空地雑草群落

h.ゴルフ場・芝地

i.緑の多い住宅地

k.市街地

p.残存・植栽樹群をもった公園、墓地

s.残存・植栽樹林地

【5 県民の森周辺】



0 125 250 500 m

1:10,000





凡 例

調査範囲

5.ムクノキ・エノキ群集

13.ケヤキ・シラカシ群落

17.クヌギ・コナラ群落

18.クサギ・アカメガシワ群落

26.伐採跡地群落

34.スギ・ヒノキ・サウラ植林

38.竹林

a.畑雑草群落

e.果樹園

f.路傍・空地雑草群落

h.ゴルフ場・芝地

k.市街地

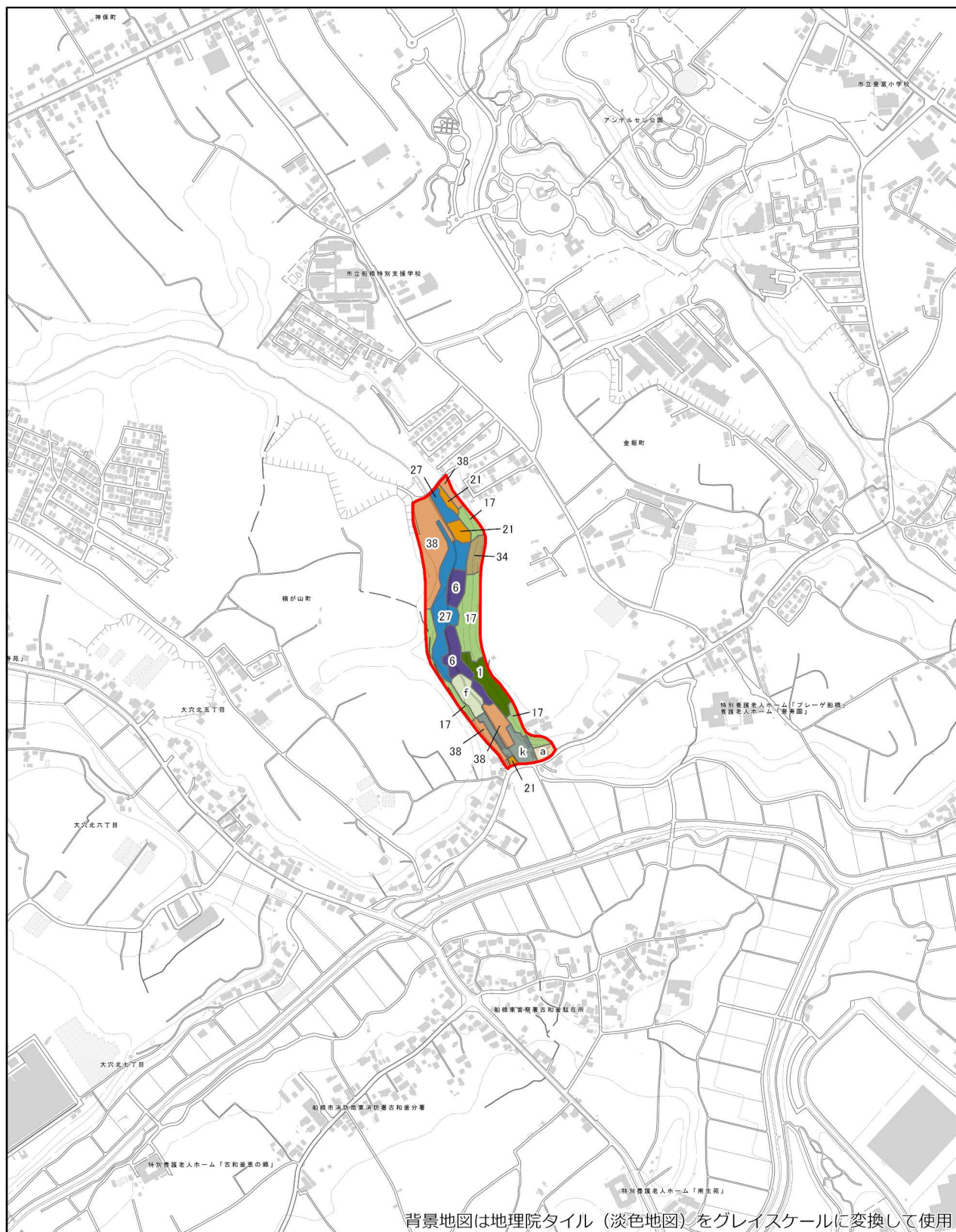
p.残存・植栽樹群をもった公園、墓地

m.造成地

【6 古作町周辺】







凡 例



調査範囲

1, ヤブコウジ・スダジイ群落

6, ハンノキ群落

17, クヌギ・コナラ群落

21, メダケ群落

27, ヨシクラス

34, スギ・ヒノキ・サワラ植林

38, 竹林

a, 畑雑草群落

f, 路傍・空地雑草群落

k, 市街地

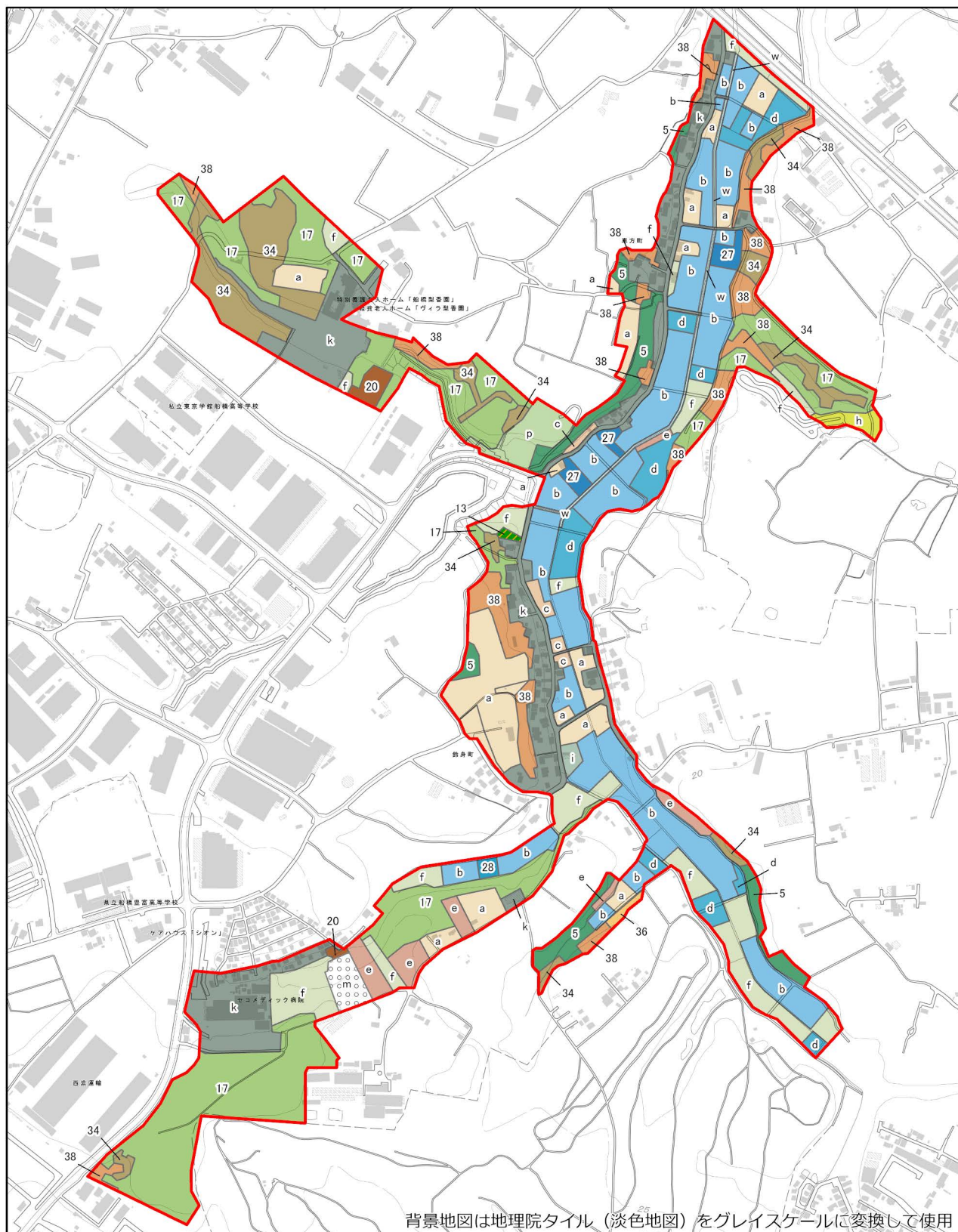
1:10,000



0 125 250 500 m

【7-2 楠が山町周辺】





凡 例

調査範囲

5.ムクノキ・エノキ群集

13.ケヤキ・シラカシ群落

17.クヌギ・コナラ群落

20.タケ・ササ群落

27.ヨシクラス

28.オギ群集

34.スギ・ヒノキ・サワラ植林

36.その他植林

38.竹林

a.畑雑草群落

b.水田雑草群落

c.放棄畑雑草群落

d.放棄水田雑草群落

e.果樹園

f.路傍・空地雑草群落

h.ゴルフ場・芝地

i.緑の多い住宅地

k.市街地

p.残存・植栽樹群をもった公園、墓地

w.開放水域

m.造成地

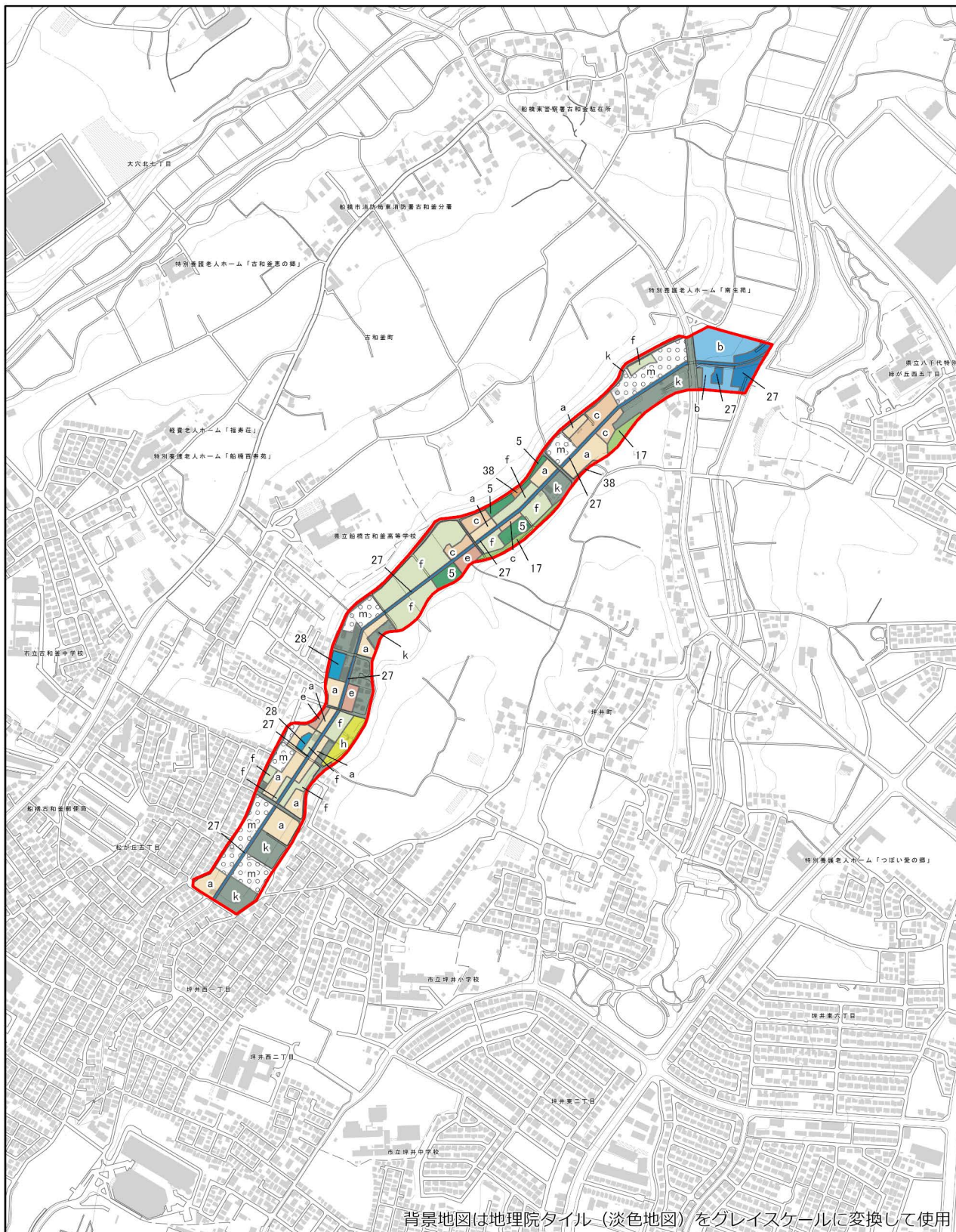
1:10,000



0 125 250 500 m

【8 鈴身川流域】





凡 例

調査範囲

5, ムクノキ-エノキ群集

17, クヌギ-コナラ群落

27, ヨシクラス

28, オギ群集

38, 竹林

a, 畑雑草群落

b, 水田雑草群落

c, 放棄畑雑草群落

e, 果樹園

f, 路傍・空地雑草群落

h, ゴルフ場・芝地

k, 市街地

m, 造成地

1:10,000



0 125 250 500 m

【9-2 駒込川流域】









凡 例

- 調査範囲
  17,クヌギ-コナラ群落
  k,市街地

【11 丸山の森緑地】







背景地図は地理院タイル（淡色地図）をグレイスケールに変換して使用

凡 例



調査範囲



17,クヌギ・コナラ群落



34,スギ・ヒノキ・サワラ植林



k,市街地



p,残存・植栽樹群をもった公園、墓地

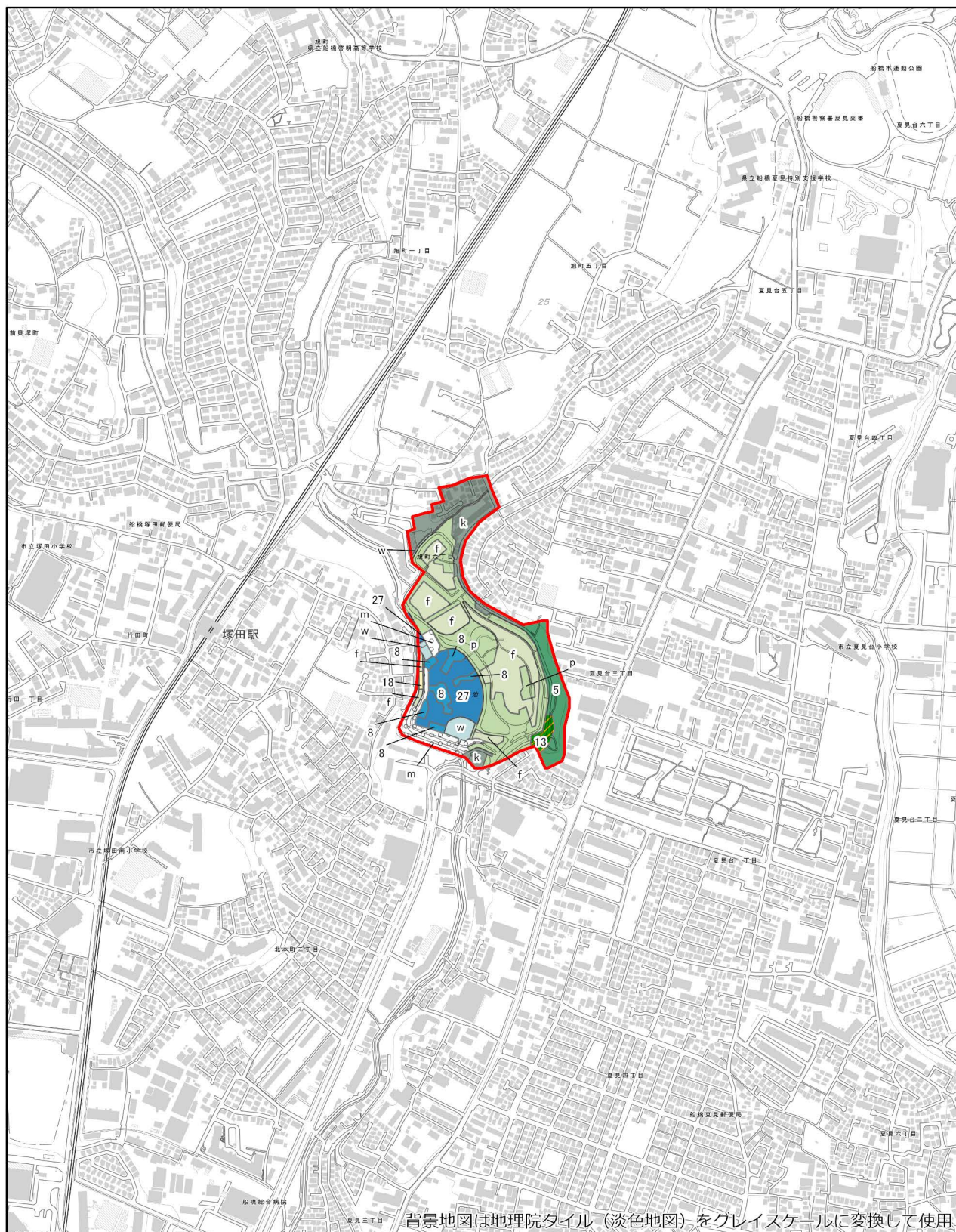
【12 藤原市民の森緑地】



0 125 250 500 m

1:10,000





凡 例

調査範囲

5.ムクノキ-エノキ群集

8.ヤナギ低木群落

13.ケヤキ-シラカシ群落

18.クサギ-アカメガシワ群落

27.ヨシクラス

f.路傍・空地雑草群落

k.市街地

p.残存・植栽樹群をもった公園、墓地

w.開放水域

m.造成地

1:10,000



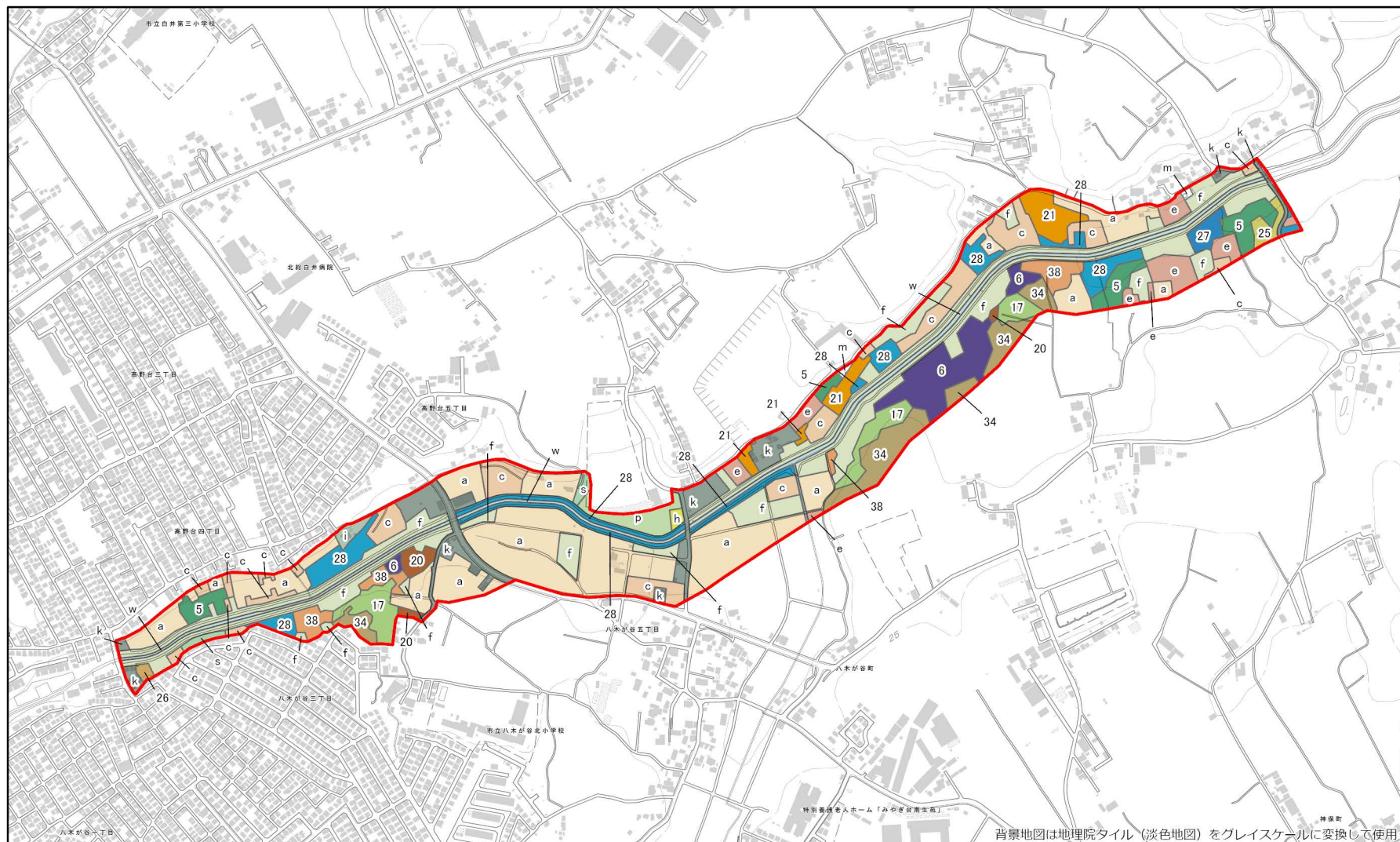
0 125 250 500 m

【13 長津川調節池公園】









背景地図は地理院タイル（淡色地図）をグレースケールに変換して使用

凡 例



調査範囲



5.ムクノキ・エノキ群集



6.ハンノキ群落



17.クヌギ・コナラ群落



20.タケ・ササ群落



21.メダケ群落



25.チガヤ・ススキ群集



26.伐採跡地群落



27.ヨシクラス



28.オギ群落



34.スギ・ヒノキ・サウラ植林



38.竹林



a.畑雑草群落



c.放棄畑雑草群落



e.果樹園



f.路傍・空地雑草群落



h.ゴルフ場・芝地



i.緑の多い住宅地



k.市街地



p.残存・植栽樹群をもった公園、墓地



s.残存・植栽樹群地



w.開放水域



m.造成地

【15 二重川流域(上流)】



0

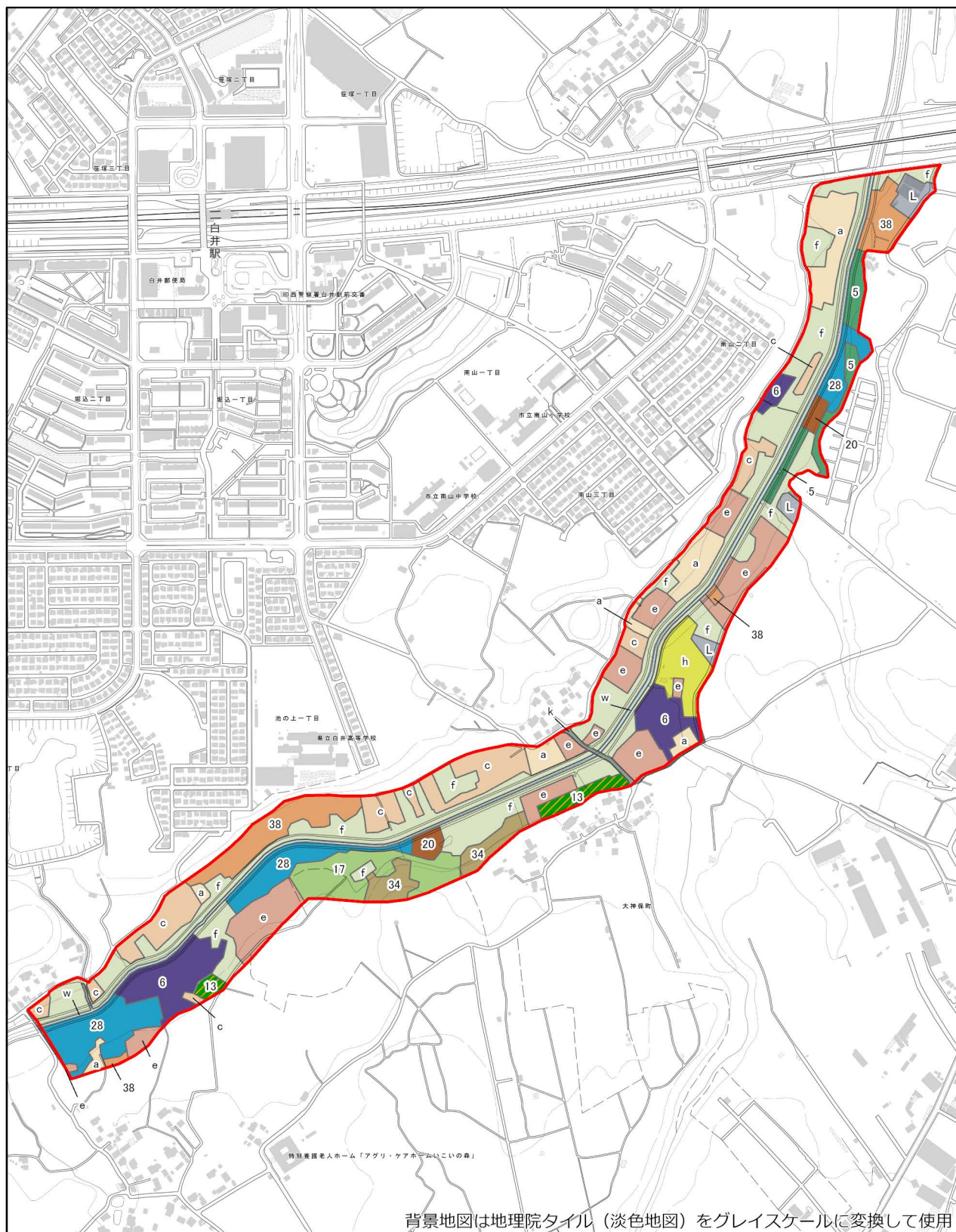
125

1:10,000

250

500 m





凡 例

調査範囲

5.ムクノキ・エノキ群集

6.ハンノキ群落

13.ケヤキ・シラカシ群落

17.クヌギ・コナラ群落

20.タケ・ササ群落

28.オギ群集

34.スギ・ヒノキ・サワラ植林

38.竹林

a.畑雑草群落

c.放棄畑雑草群落

e.果樹園

f.路傍・空地雑草群落

h.ゴルフ場・芝地

k.市街地

w.開放水域

L.工場地帯

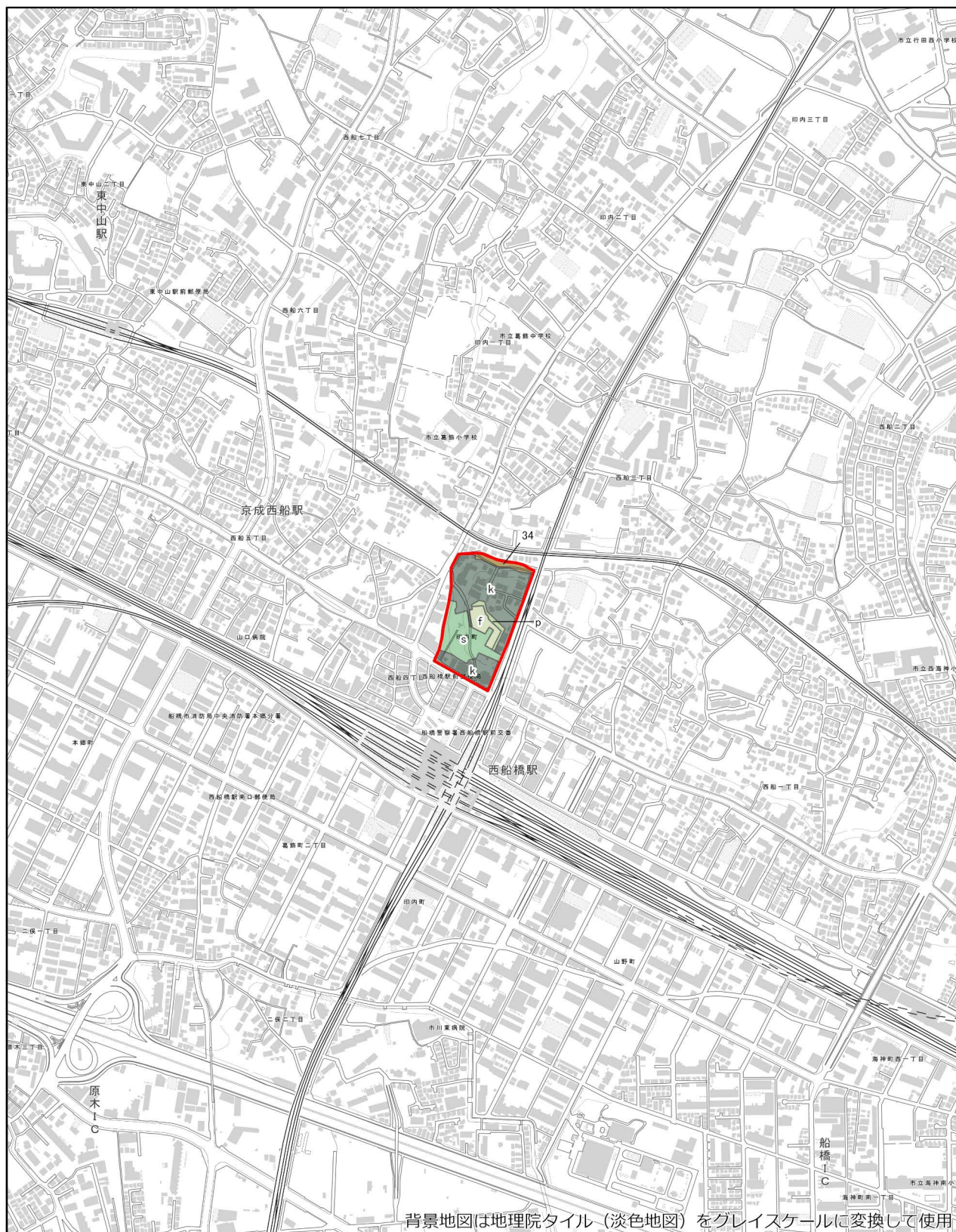
1:10,000



0 125 250 500 m

【16 二重川流域(下流)】





背景地図は地理院タイル（淡色地図）をグレイスケールに変換して使用

凡 例

  調査範囲

34.スギ・ヒノキ・サワラ植林

f,路傍・空地雑草群落

k,市街地

p,残存・植栽樹群をもった公園、墓地

s,残存・植栽樹群地

1:10,000



0 125 250 500 m

【17 西船4丁目・印内春日神社】