

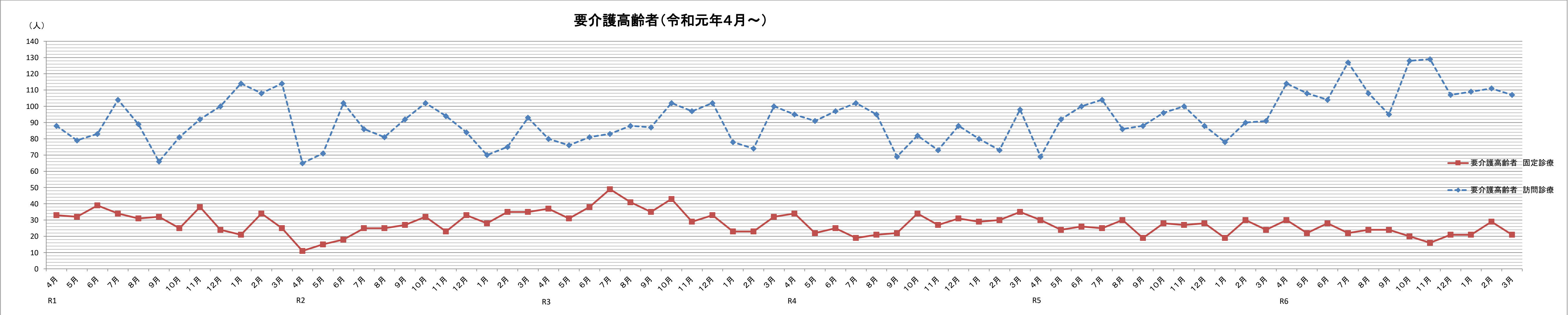
かざぐるま休日急患・特殊歯科診療所 診療件数

参考資料

		令和元年度												令和2年度												令和3年度												令和4年度												令和5年度												令和6年度											
対象者	月	4月	5月	6月	7月	8月	9月	10月	11月	12月	1月	2月	3月	4月	5月	6月	7月	8月	9月	10月	11月	12月	1月	2月	3月	4月	5月	6月	7月	8月	9月	10月	11月	12月	1月	2月	3月	4月	5月	6月	7月	8月	9月	10月	11月	12月	1月	2月	3月	4月	5月	6月	7月	8月	9月	10月	11月	12月	1月	2月	3月												
障害児(者) <週6日>	障害児者 固定診療	73	77	93	87	89	70	82	79	91	81	77	86	39	48	102	84	90	89	92	83	86	80	82	89	92	79	105	97	88	94	103	84	93	96	83	107	87	78	94	78	69	84	99	82	82	76	68	106	86	60	85	91	71	77	89	66	84	80	75	88	86	86	84	89	67	80	86	85	78	68	87	92
		令和元年度合計 985 件 月平均 82.1 件												令和2年度合計 964 件 月平均 80.3 件												令和3年度合計 1121 件 月平均 93.4 件												令和4年度合計 1003 件 月平均 83.6 件												令和5年度合計 952 件 月平均 79.3 件												令和6年度合計 988 件 月平均 82.3 件											

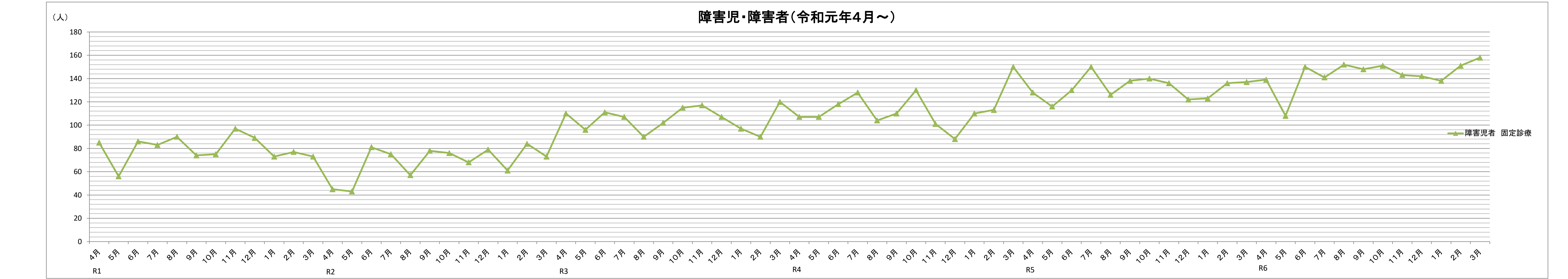


			令和元年度																								令和2年度												令和3年度												令和4年度												令和5年度												令和6年度											
対象者	月	4月	5月	6月	7月	8月	9月	10月	11月	12月	1月	2月	3月	4月	5月	6月	7月	8月	9月	10月	11月	12月	1月	2月	3月	4月	5月	6月	7月	8月	9月	10月	11月	12月	1月	2月	3月	4月	5月	6月	7月	8月	9月	10月	11月	12月	1月	2月	3月	4月	5月	6月	7月	8月	9月	10月	11月	12月	1月	2月	3月																									
要介護 高齢者 ＜週6日＞ ※令和2年度 までは週5日	要介護高齢者 固定診療	33	32	39	34	31	32	25	38	24	21	34	25	11	15	18	25	25	27	32	23	33	28	35	35	37	31	38	49	41	35	43	29	33	23	23	32	34	22	25	19	21	22	34	27	31	29	30	35	30	24	26	25	30	19	28	27	28	19	30	24	30	22	28	22	24	24	20	16	21	21	29	21													
	要介護高齢者 訪問診療	88	79	83	104	89	66	81	92	100	114	108	114	65	71	102	86	81	92	102	94	84	70	75	93	80	76	81	83	88	87	102	97	102	78	74	100	95	91	97	102	95	69	82	73	88	80	73	98	69	92	100	104	86	88	96	100	88	78	90	91	114	108	104	127	108	95	128	129	107	109	111	107													
	要介護高齢者 合計	121	111	122	138	120	98	106	130	124	135	142	139	76	86	120	111	106	119	134	117	117	98	110	128	117	107	119	132	129	122	145	126	135	101	97	132	129	113	122	121	116	91	116	100	119	109	103	133	99	116	126	129	116	107	124	127	116	97	120	115	144	130	132	149	132	119	148	145	128	130	140	128													
	令和元年度合計 1486 件 月平均 123.8 件		令和2年度合計 1322 件 月平均 110.2 件												令和3年度合計 1462 件 月平均 121.8 件												令和4年度合計 1372 件 月平均 114.3 件												令和5年度合計 1392 件 月平均 116.0 件												令和6年度合計 1625 件 月平均 135.4 件																																			
うち訪問 1118 件		うち訪問 1015 件												うち訪問 1048 件												うち訪問 1043 件												うち訪問 1082 件												うち訪問 1347 件																																				



さざんか特殊歯科診療所 診療件数

			週3日から週6日に拡大																																																																						
		令和元年度												令和2年度												令和3年度												令和4年度												令和5年度												令和6年度											
対象者		4月	5月	6月	7月	8月	9月	10月	11月	12月	1月	2月	3月	4月	5月	6月	7月	8月	9月	10月	11月	12月	1月	2月	3月	4月	5月	6月	7月	8月	9月	10月	11月	12月	1月	2月	3月	4月	5月	6月	7月	8月	9月	10月	11月	12月	1月	2月	3月	4月	5月	6月	7月	8月	9月	10月	11月	12月	1月	2月	3月												
障害児(者) ＜週6日＞	障害児者 固定診療	85	56	86	83	90	74	75	97	89	73	77	73	45	43	81	75	57	78	76	68	79	61	84	73	110	96	111	107	90	102	115	117	107	97	90	120	107	107	118	128	104	110	130	101	88	110	113	150	128	116	130	150	126	138	140	136	122	123	136	137	139	108	150	141	152	148	151	143	142	138	151	158
		令和元年度合計 958 件 月平均 79.8 件												令和2年度合計 820 件 月平均 68.3 件												令和3年度合計 1262 件 月平均 105.2 件												令和4年度合計 1366 件 月平均 113.8 件												令和5年度合計 1582 件 月平均 131.8 件												令和6年度合計 1721 件 月平均 143.4 件											



														週3日から週6日に拡大																																																																																			
		令和元年度												令和2年度												令和3年度												令和4年度												令和5年度												令和6年度																																			
対象者		4月	5月	6月	7月	8月	9月	10月	11月	12月	1月	2月	3月	4月	5月	6月	7月	8月	9月	10月	11月	12月	1月	2月	3月	4月	5月	6月	7月	8月	9月	10月	11月	12月	1月	2月	3月	4月	5月	6月	7月	8月	9月	10月	11月	12月	1月	2月	3月	4月	5月	6月	7月	8月	9月	10月	11月	12月	1月	2月	3月																																				
要介護 高齢者 ＜週6日＞	要介護高齢者 固定診療	21	19	19	19	19	18	20	20	21	19	25	22	8	1	19	18	15	21	27	22	15	16	17	12	26	27	21	25	17	23	18	18	23	22	18	22	20	20	24	31	24	39	41	29	29	31	24	23	33	23	22	35	22	18	31	26	24	20	28	34	33	32	34	39	33	27	29	38	33	26	20	26																								
	要介護高齢者 訪問診療	4	3	4	2	1	0	3	2	1	4	1	1	0	0	2	3	2	2	4	2	3	2	4	2	6	7	4	3	7	7	7	6	5	4	1	3	32	25	45	32	29	28	37	38	40	30	40	44	40	46	49	45	44	36	40	47	46	49	41	34	36	43	39	55	34	45	51	37	34	32	37	35																								
	要介護高齢者 合計	25	22	23	21	20	18	23	22	22	23	26	23	8	1	21	21	17	23	31	24	18	18	21	14	32	34	25	28	24	30	25	24	28	26	19	25	52	45	69	63	53	67	78	67	69	61	64	67	73	69	71	80	66	54	71	73	70	69	69	68	69	75	73	94	67	72	80	75	67	58	57	61																								
		令和元年度合計	268 件				月平均				22.3 件				令和2年度合計				217 件				月平均				18.1 件				令和3年度合計				320 件				月平均				26.7 件				令和4年度合計				755 件				月平均				62.9 件				令和5年度合計				833 件				月平均				69.4 件				令和6年度合計				848 件				月平均				70.7 件						
	うち訪問	26 件								うち訪問				26 件								うち訪問				60 件								うち訪問				420 件								うち訪問				517 件								うち訪問				478 件																																			

