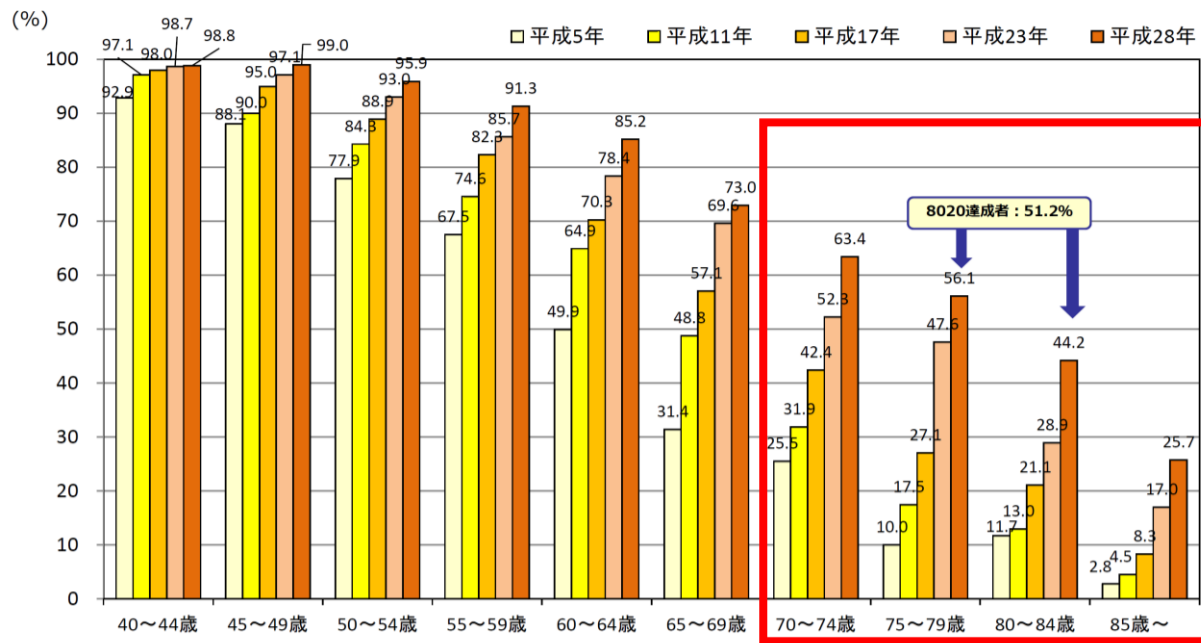


# ◆歯周病罹患の現状について

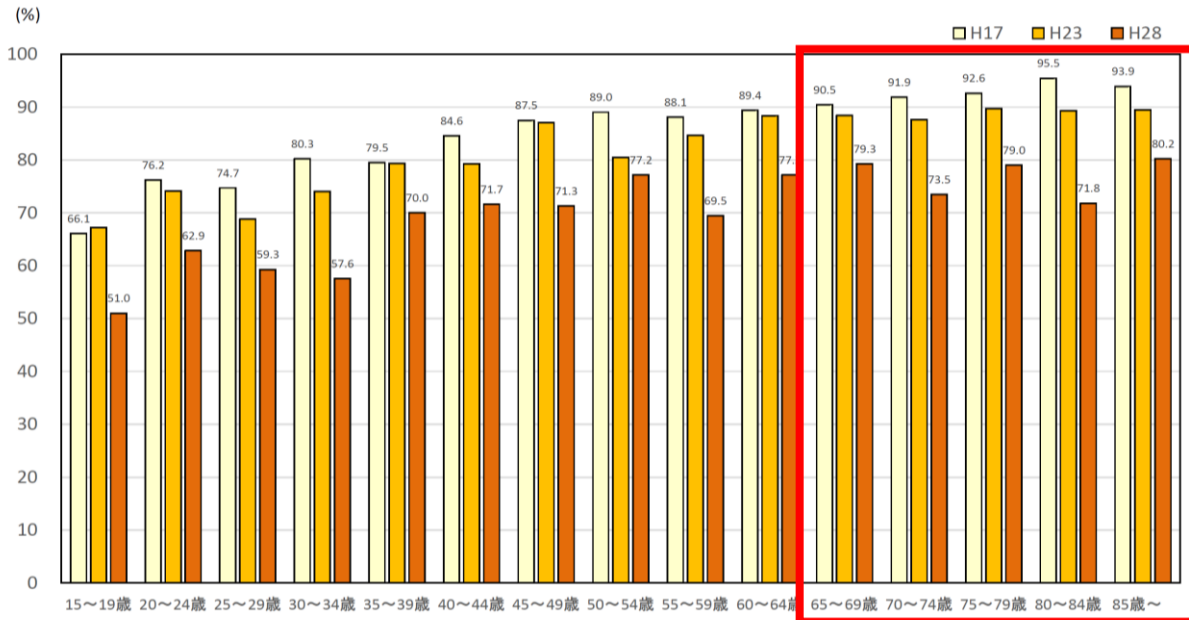
参考資料①

## ●20歯以上を有する者の割合



参考：歯科疾患実態調査

## ●歯肉に所見を有する者の割合

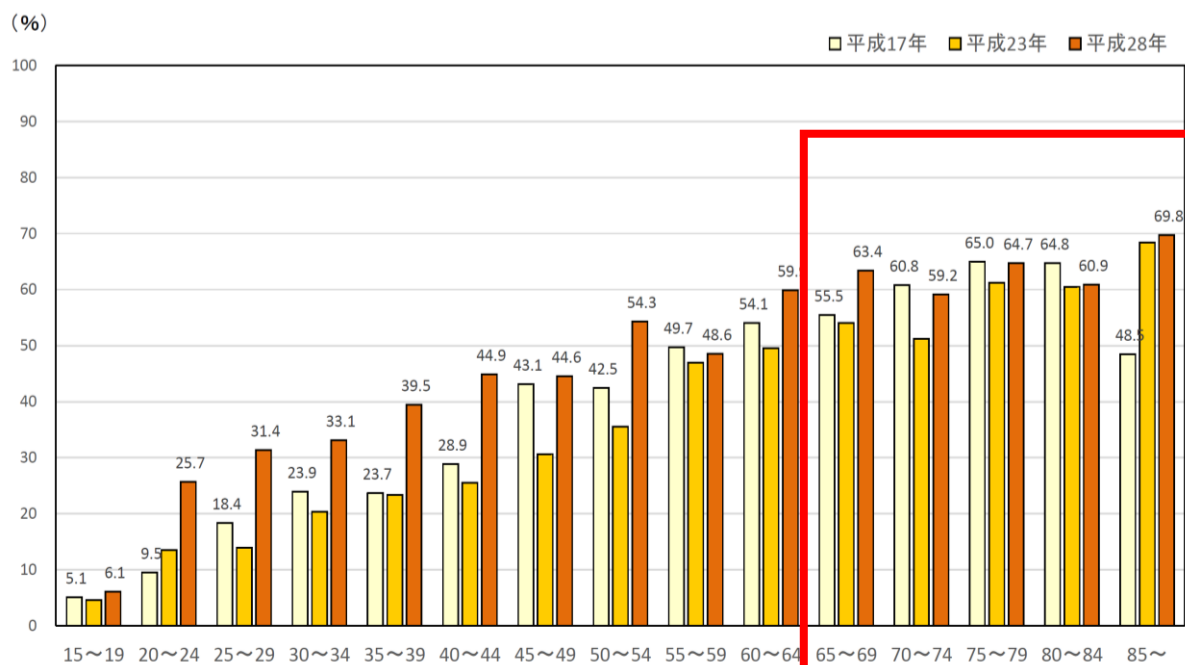


平成28年度  
65歳以上平均：  
約76.8%

※歯肉に所見を有する者：歯科医師による口腔内診査において、歯周病検査後の出血、歯石の沈着、歯周ポケットが4mm以上の者（対象歯のない者を含まない場合）

参考：歯科疾患実態調査

## ●進行した歯周病を有する者（4mm以上の歯周ポケットを有する者）の割合



平成28年度  
65歳以上平均：  
約63.6%

参考：歯科疾患実態調査