

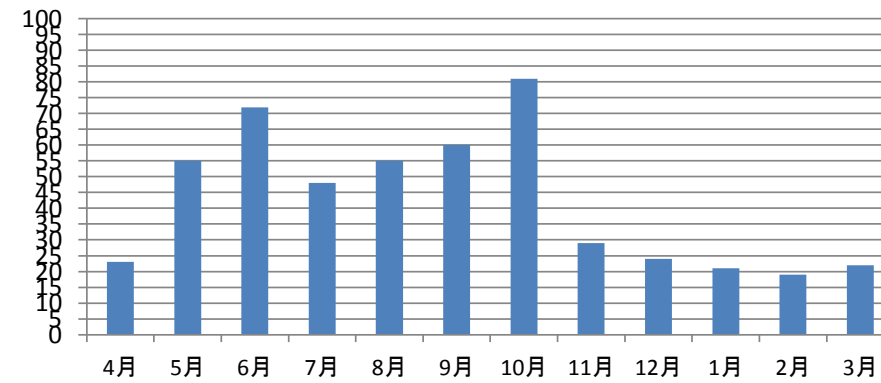
空き家適正管理台帳 取扱件数

空き家等把握件数
所管課別件数(2015/7/3)

全件 空き家相談及び対応状況

所管課	調査物件								条例外	管理物件												管理不全物件										
	計	調査中	調査中(所有者)					条例対象外		相談(終了)				対応済				対応予定				保留(管理・折衝物件)					反応無	意思無	所在不明	他		
			計	総合	建築物	防犯	環境			計	総合	建築物	防犯	環境	計	総合	建築物	防犯	環境	計	総合	建築物	防犯	環境								
市民安全推進課	504	8	93	31	15	0	47	10	54	12	2	2	38	135	42	24	1	68	86	48	7	1	30	118	46	12	1	59	54	0	4	4
建築指導課	2	0	0	0	0	0	0	0	0	0	0	0	0	1	0	1	0	0	1	1	0	0	0	0	0	0	0	0	0	0	0	0
環境衛生課	0	0	0	0	0	0	0	0	0	0	0	0	0	0	0	0	0	0	0	0	0	0	0	0	0	0	0	0	0	0	0	
道路管理課	1	0	0	0	0	0	0	0	0	0	0	0	0	1	1	0	0	0	0	0	0	0	0	0	0	0	0	0	0	0	0	0
クリーン推進課	1	0	0	0	0	0	0	1	0	0	0	0	0	0	0	0	0	0	0	0	0	0	0	0	0	0	0	0	0	0	0	0
市民の声を聞く課	0	0	0	0	0	0	0	0	0	0	0	0	0	0	0	0	0	0	0	0	0	0	0	0	0	0	0	0	0	0	0	0
	0	0	0	0	0	0	0	0	0	0	0	0	0	0	0	0	0	0	0	0	0	0	0	0	0	0	0	0	0	0	0	0
	0	0	0	0	0	0	0	0	0	0	0	0	0	0	0	0	0	0	0	0	0	0	0	0	0	0	0	0	0	0	0	0
	0	0	0	0	0	0	0	0	0	0	0	0	0	0	0	0	0	0	0	0	0	0	0	0	0	0	0	0	0	0	0	0
計	508	8	93	31	15	0	47	11	54	12	2	2	38	137	43	25	1	68	87	49	7	1	30	118	46	12	1	59	54	0	4	4
		1.6%	18.3%					2.2%	10.6%					27.0%					17.1%					23.2%								

月別	4月	5月	6月	7月	8月	9月	10月	11月	12月	1月	2月	3月	計
	23	55	72	48	55	60	81	29	24	21	19	22	509



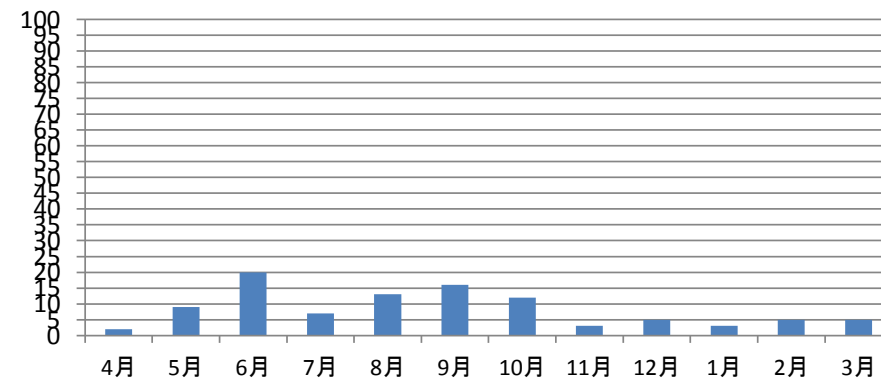
空き家適正管理台帳 取扱件数

空き家等把握件数
所管課別件数(2015/7/3)

H24年度 空き家相談及び対応状況

所管課	計	調査物件							条例外	管理物件												管理不全物件										
		調査中	調査中(所有者)				相談(終了)	対応済				対応予定				保留(管理・折衝物件)				反応無	意思無	所在不明	他									
			計	総合	建築物	防犯		環境		計	総合	建築物	防犯	環境	計	総合	建築物	防犯	環境					計	総合	建築物	防犯	環境				
市民安全推進課	97	0	2	1	1	0	0	1	1	0	0	0	1	67	20	14	0	33	5	4	0	0	1	21	11	4	1	5	19	0	1	0
建築指導課	2	0	0	0	0	0	0	0	0	0	0	0	0	1	0	1	0	0	1	1	0	0	0	0	0	0	0	0	0	0	0	0
環境衛生課	0	0	0	0	0	0	0	0	0	0	0	0	0	0	0	0	0	0	0	0	0	0	0	0	0	0	0	0	0	0	0	
道路管理課	1	0	0	0	0	0	0	0	0	0	0	0	0	1	1	0	0	0	0	0	0	0	0	0	0	0	0	0	0	0	0	
	0	0	0	0	0	0	0	0	0	0	0	0	0	0	0	0	0	0	0	0	0	0	0	0	0	0	0	0	0	0	0	
	0	0	0	0	0	0	0	0	0	0	0	0	0	0	0	0	0	0	0	0	0	0	0	0	0	0	0	0	0	0	0	
	0	0	0	0	0	0	0	0	0	0	0	0	0	0	0	0	0	0	0	0	0	0	0	0	0	0	0	0	0	0	0	
	0	0	0	0	0	0	0	0	0	0	0	0	0	0	0	0	0	0	0	0	0	0	0	0	0	0	0	0	0	0	0	
	0	0	0	0	0	0	0	0	0	0	0	0	0	0	0	0	0	0	0	0	0	0	0	0	0	0	0	0	0	0	0	
計	100	0	2	1	1	0	0	1	1	0	0	0	1	69	21	15	0	33	6	5	0	0	1	21	11	4	1	5	19	0	1	0
		0.0%	2.0%					1.0%	1.0%					69.0%					6.0%				21.0%									

月別	4月	5月	6月	7月	8月	9月	10月	11月	12月	1月	2月	3月	計
	2	9	20	7	13	16	12	3	5	3	5	5	100



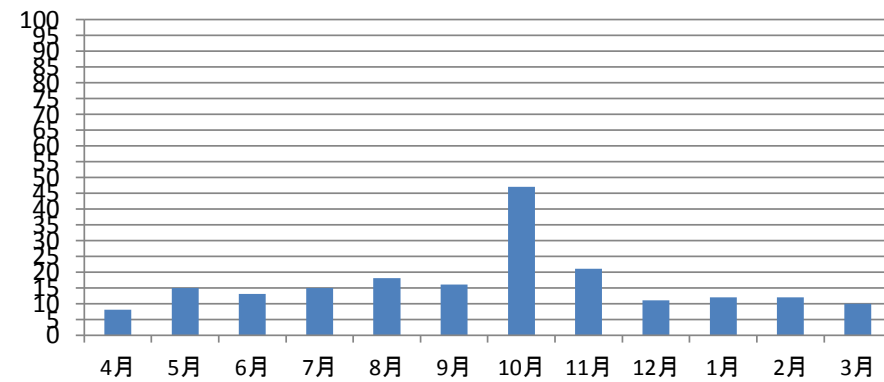
空き家適正管理台帳 取扱件数

空き家等把握件数
所管課別件数(2015/7/3)

H25年度 空き家相談及び対応状況

所管課	計	調査物件							条例外	管理物件												管理不全物件										
		調査中	調査中(所有者)				相談(終了)	対応済				対応予定				保留(管理・折衝物件)				反応無	意思無	所在不明	他									
			計	総合	建築物	防犯		環境		計	総合	建築物	防犯	環境	計	総合	建築物	防犯	環境					計	総合	建築物	防犯	環境				
市民安全推進課	197	0	4	0	1	0	3	4	26	6	1	2	17	50	19	7	1	23	49	27	4	1	17	64	26	6	0	32	34	0	3	4
建築指導課	0	0	0	0	0	0	0	0	0	0	0	0	0	0	0	0	0	0	0	0	0	0	0	0	0	0	0	0	0	0	0	
環境衛生課	0	0	0	0	0	0	0	0	0	0	0	0	0	0	0	0	0	0	0	0	0	0	0	0	0	0	0	0	0	0	0	
クリーン推進課	1	0	0	0	0	0	0	1	0	0	0	0	0	0	0	0	0	0	0	0	0	0	0	0	0	0	0	0	0	0	0	
	0	0	0	0	0	0	0	0	0	0	0	0	0	0	0	0	0	0	0	0	0	0	0	0	0	0	0	0	0	0	0	
	0	0	0	0	0	0	0	0	0	0	0	0	0	0	0	0	0	0	0	0	0	0	0	0	0	0	0	0	0	0	0	
	0	0	0	0	0	0	0	0	0	0	0	0	0	0	0	0	0	0	0	0	0	0	0	0	0	0	0	0	0	0	0	
	0	0	0	0	0	0	0	0	0	0	0	0	0	0	0	0	0	0	0	0	0	0	0	0	0	0	0	0	0	0	0	
	0	0	0	0	0	0	0	0	0	0	0	0	0	0	0	0	0	0	0	0	0	0	0	0	0	0	0	0	0	0	0	
計	198	0	4	0	1	0	3	5	26	6	1	2	17	50	19	7	1	23	49	27	4	1	17	64	26	6	0	32	34	0	3	4
		0.1%	2.0%					2.5%	13.1%					25.3%					24.7%					32.3%								

月別	4月	5月	6月	7月	8月	9月	10月	11月	12月	1月	2月	3月	計
	8	15	13	15	18	16	47	21	11	12	12	10	198



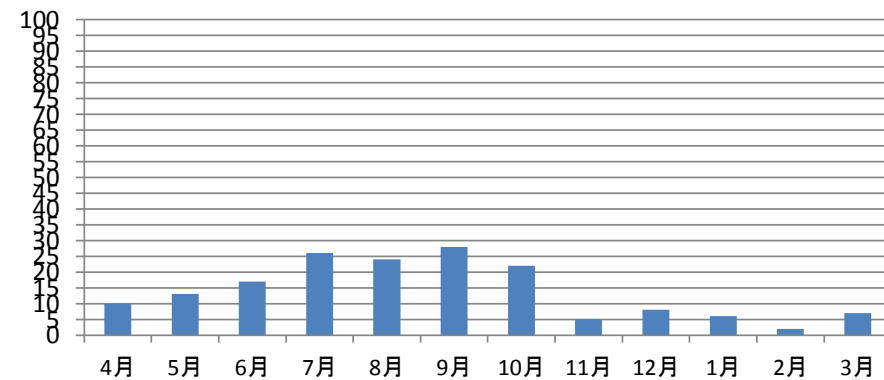
空き家適正管理台帳 取扱件数

空き家等把握件数
所管課別件数(2015/7/3)

H26年度 空き家相談及び対応状況

所管課	調査物件								条例外	管理物件												管理不全物件										
	計	調査中	調査中(所有者)					計		相談(終了)				対応済				対応予定				保留(管理・折衝物件)				反応無	意思無	所在不明	他			
			計	総合	建築物	防犯	環境			計	総合	建築物	防犯	環境	計	総合	建築物	防犯	環境	計	総合	建築物	防犯	環境								
市民安全推進課	167	0	57	21	9	0	27	4	25	6	1	0	18	18	3	3	0	12	30	16	3	0	11	33	9	2	0	22	1	0	0	0
建築指導課	0	0	0	0	0	0	0	0	0	0	0	0	0	0	0	0	0	0	0	0	0	0	0	0	0	0	0	0	0	0	0	
環境衛生課	0	0	0	0	0	0	0	0	0	0	0	0	0	0	0	0	0	0	0	0	0	0	0	0	0	0	0	0	0	0	0	
クリーン推進課	0	0	0	0	0	0	0	0	0	0	0	0	0	0	0	0	0	0	0	0	0	0	0	0	0	0	0	0	0	0	0	
	0	0	0	0	0	0	0	0	0	0	0	0	0	0	0	0	0	0	0	0	0	0	0	0	0	0	0	0	0	0	0	
	0	0	0	0	0	0	0	0	0	0	0	0	0	0	0	0	0	0	0	0	0	0	0	0	0	0	0	0	0	0	0	
	0	0	0	0	0	0	0	0	0	0	0	0	0	0	0	0	0	0	0	0	0	0	0	0	0	0	0	0	0	0	0	
	0	0	0	0	0	0	0	0	0	0	0	0	0	0	0	0	0	0	0	0	0	0	0	0	0	0	0	0	0	0	0	
	0	0	0	0	0	0	0	0	0	0	0	0	0	0	0	0	0	0	0	0	0	0	0	0	0	0	0	0	0	0	0	
計	167	0	57	21	9	0	27	4	25	6	1	0	18	18	3	3	0	12	30	16	3	0	11	33	9	2	0	22	1	0	0	0
		0.0%	34.1%					2.4%	15.0%					10.8%					18.0%					19.8%								

月別	4月	5月	6月	7月	8月	9月	10月	11月	12月	1月	2月	3月	計
	10	13	17	26	24	28	22	5	8	6	2	7	168



空き家適正管理台帳 取扱件数

空き家等把握件数
所管課別件数(2015/7/3)

H27年度 空き家相談及び対応状況

所管課	計	調査物件							条例外	管理物件												管理不全物件															
		調査中	調査中(所有者)				相談(終了)	対応済				対応予定				保留(管理・折衝物件)				反応無	意思無	所在不明	他														
			計	総合	建築物	防犯		環境		計	総合	建築物	防犯	環境	計	総合	建築物	防犯	環境					計	総合	建築物	防犯	環境									
市民安全推進課	43	8	30	9	4	0	17	1	2	0	0	0	0	2	0	0	0	0	0	2	1	0	0	1	0	0	0	0	0	0	0	0	0	0	0	0	0
建築指導課	0	0	0	0	0	0	0	0	0	0	0	0	0	0	0	0	0	0	0	0	0	0	0	0	0	0	0	0	0	0	0	0	0	0	0	0	0
環境衛生課	0	0	0	0	0	0	0	0	0	0	0	0	0	0	0	0	0	0	0	0	0	0	0	0	0	0	0	0	0	0	0	0	0	0	0	0	0
クリーン推進課	0	0	0	0	0	0	0	0	0	0	0	0	0	0	0	0	0	0	0	0	0	0	0	0	0	0	0	0	0	0	0	0	0	0	0	0	0
	0	0	0	0	0	0	0	0	0	0	0	0	0	0	0	0	0	0	0	0	0	0	0	0	0	0	0	0	0	0	0	0	0	0	0	0	0
	0	0	0	0	0	0	0	0	0	0	0	0	0	0	0	0	0	0	0	0	0	0	0	0	0	0	0	0	0	0	0	0	0	0	0	0	0
	0	0	0	0	0	0	0	0	0	0	0	0	0	0	0	0	0	0	0	0	0	0	0	0	0	0	0	0	0	0	0	0	0	0	0	0	0
	0	0	0	0	0	0	0	0	0	0	0	0	0	0	0	0	0	0	0	0	0	0	0	0	0	0	0	0	0	0	0	0	0	0	0	0	0
	0	0	0	0	0	0	0	0	0	0	0	0	0	0	0	0	0	0	0	0	0	0	0	0	0	0	0	0	0	0	0	0	0	0	0	0	0
計	43	8	30	9	4	0	17	1	2	0	0	0	0	2	0	0	0	0	0	2	1	0	0	1	0	0	0	0	0	0	0	0	0	0	0	0	0
		18.5%	69.8%					2.3%	4.7%					0.0%						4.7%					0.0%												

月別	4月	5月	6月	7月	8月	9月	10月	11月	12月	1月	2月	3月	計
	3	18	22	0	0	0	0	0	0	0	0	0	43

