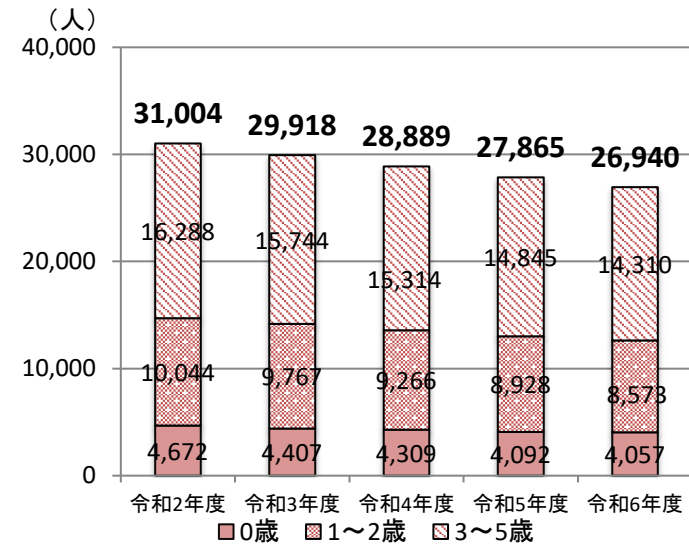


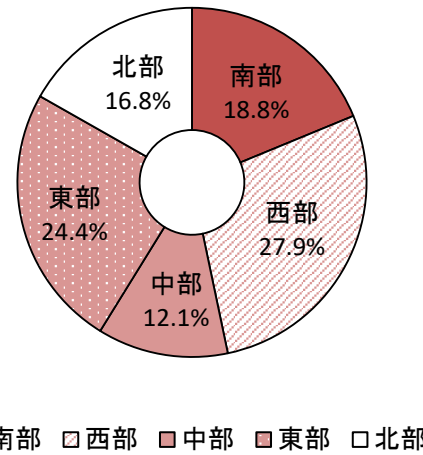
【基本情報】 ※令和6年4月1日現在						
市全体	南部	西部	中部	東部	北部	市全体
面積	15.44km ²	15.15km ²	10.92km ²	16.17km ²	27.94km ²	85.62km ²
地区コミュニティ	湊町 宮本本町 海神	葛飾 中山塚田 法典	夏見 高根・金杉 高根台 新高根・芝山	前原 薬円台 三山・田喜野井 二宮・飯山満 習志野台	二和三咲 大穴 豊富 八木が谷 松が丘 坪井	-
就学前児童数	5,060人	7,523人	3,261人	6,573人	4,523人	26,940人

【就学前児童数】 ※令和6年4月1日現在

就学前児童数の推移

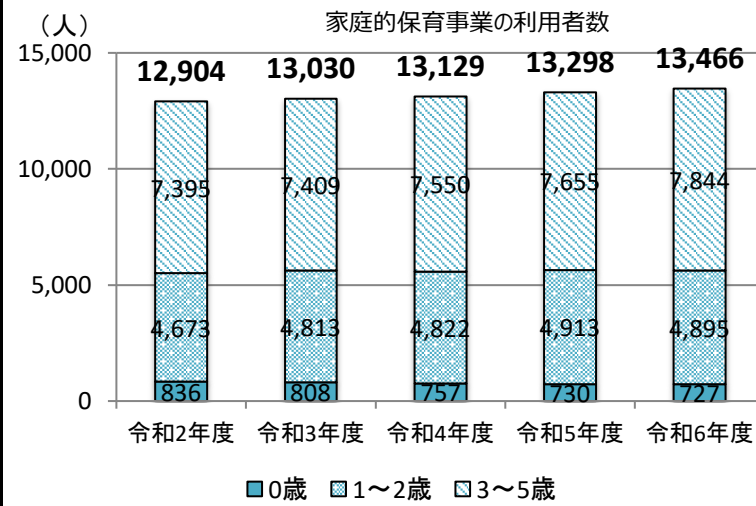


就学前児童数の地区別割合

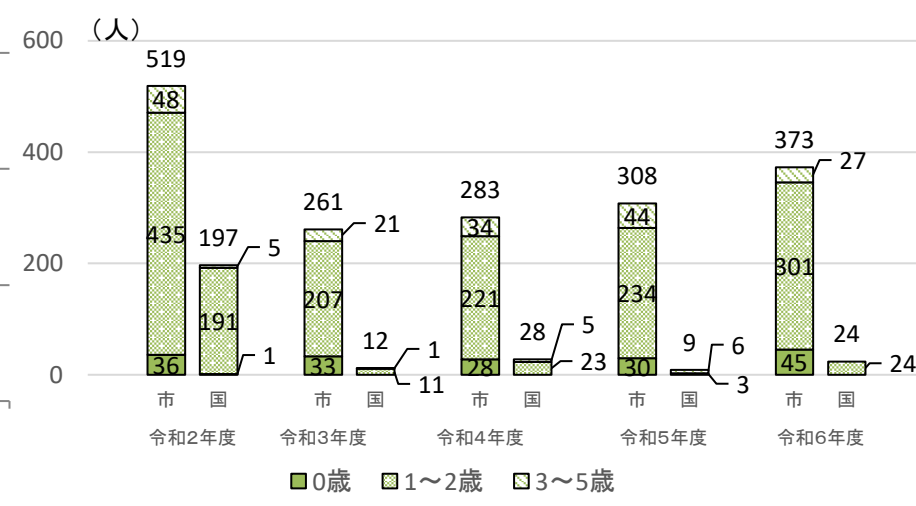


【保育需要数】 ※令和6年4月1日現在

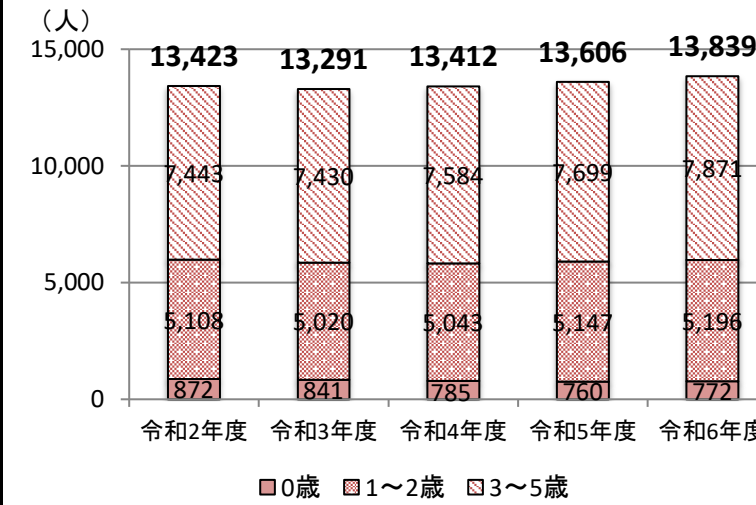
入所児童数の推移



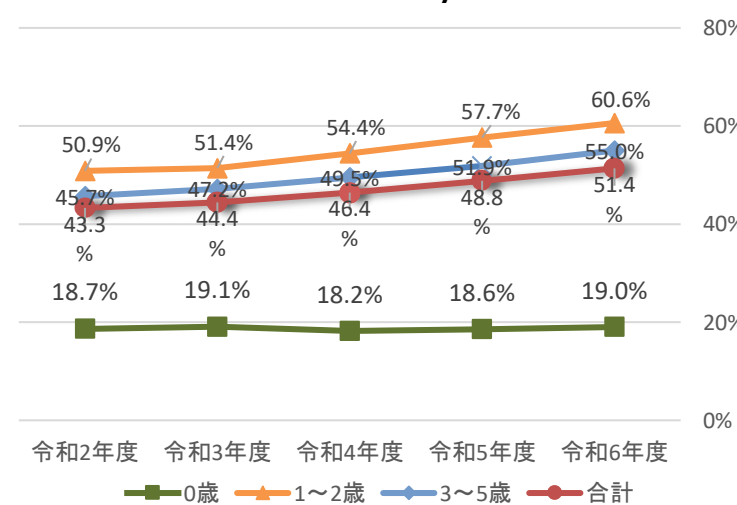
待機児童数の推移



保育需要数の推移



保育需要率の推移 (保育需要数/就学前児童数)

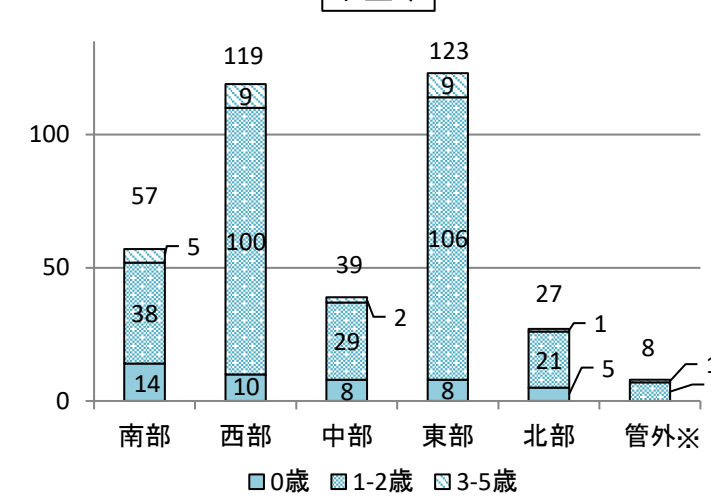


※保育需要数・・・「入所児童数+市基準待機児童数(市外希望含む)」

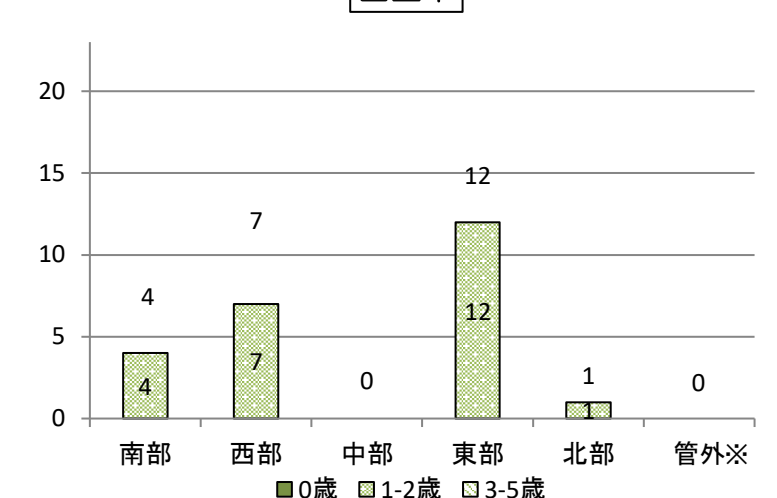
※各提供区域の状況を示すために市内の「施設」をベースにしており、第2期計画上の数値とは異なる部分があります。

【待機児童数(施設所在地別)】 ※令和6年4月1日現在

市基準 合計 373人



国基準 合計 24人



※市外施設希望の待機

【施設の整備状況】 ※令和6年4月1日現在

教育・保育施設等の数

	南部	西部	中部	東部	北部	市全体
認定こども園	1	-	3	5	2	11
幼稚園	6	9	9	10	5	39
保育所	公立	4	7	4	2	27
	私立	24	37	8	23	10
小規模保育事業	9	5	1	13	5	33
家庭的保育事業	-	-	1	1	1	3
認証保育所	1	-	-	-	-	1

※分園4園含む

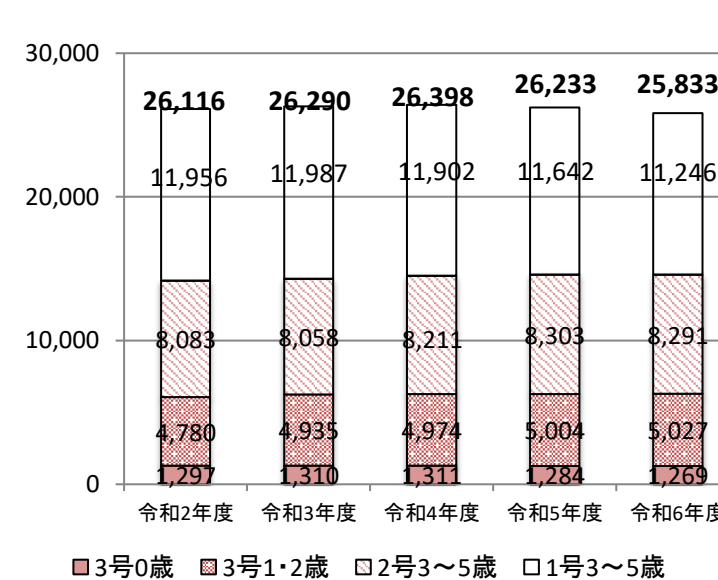
令和5年度における保育所等の整備状況 (令和5年4月2日~令和6年4月1日開設分) ()内: 認可定員数

	南部	西部	中部	東部	北部	市全体
認定こども園	-	-	-	-	-	-
私立保育所	1 (90人) ※	1 (60人)	-	-	1 (60人) ※	3 (210人)
小規模保育事業	-	-	-	1 (18人)	-	1 (18人)
家庭的保育事業	-	-	-	-	-	-

※運営主体の変更(昨年と定員の変動なし)

計 4施設228人

利用定員数の推移



施設数の推移

