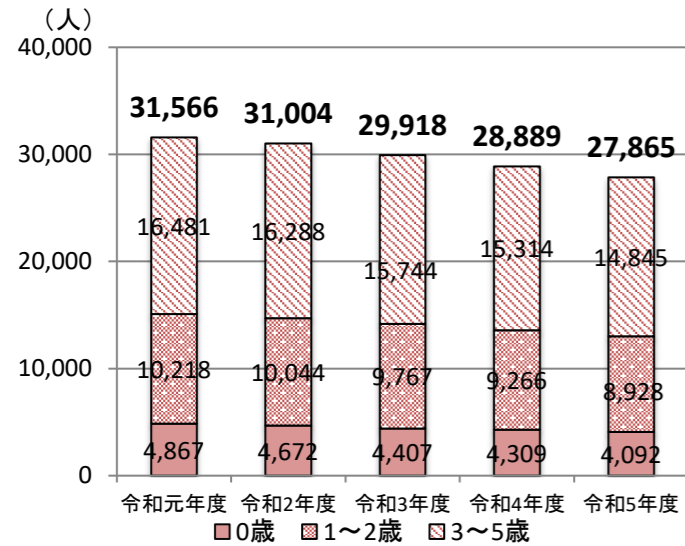


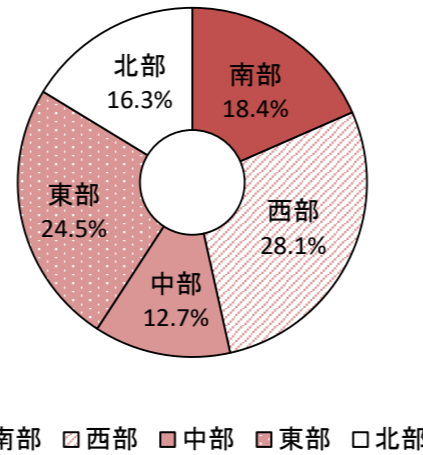
市全体		【基本情報】 ※令和5年4月1日現在					
		南部	西部	中部	東部	北部	市全体
面積		15.44km <sup>2</sup>	15.15km <sup>2</sup>	10.92km <sup>2</sup>	16.17km <sup>2</sup>	27.94km <sup>2</sup>	85.62km <sup>2</sup>
地区 コミュニティ		湊町 宮本 本町 海神	葛飾 中山 塚田 法典	夏見 高根・金杉 高根台 新高根・芝山	前原 薬円台 三山・田喜野井 二宮・飯山満 習志野台	二和 三咲 大穴 豊富 八木が谷 松が丘 坪井	-
就学前児童数		5,137人	7,825人	3,527人	6,834人	4,542人	27,865人

【就学前児童数】 ※令和5年4月1日現在

就学前児童数の推移

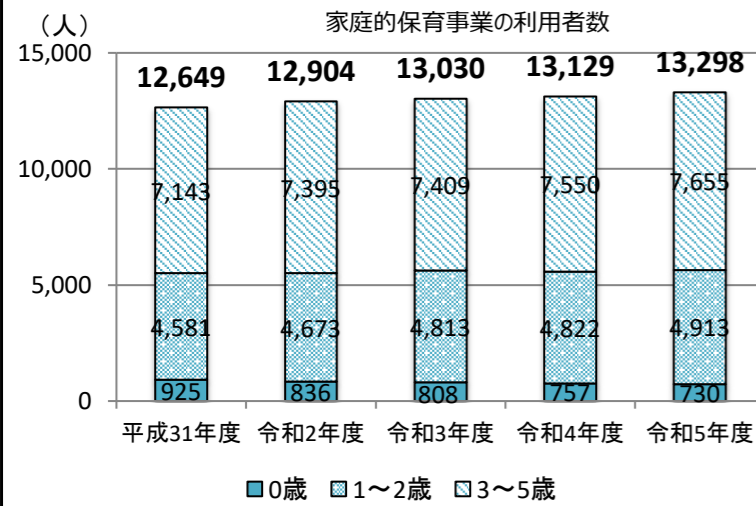


就学前児童数の地区別割合

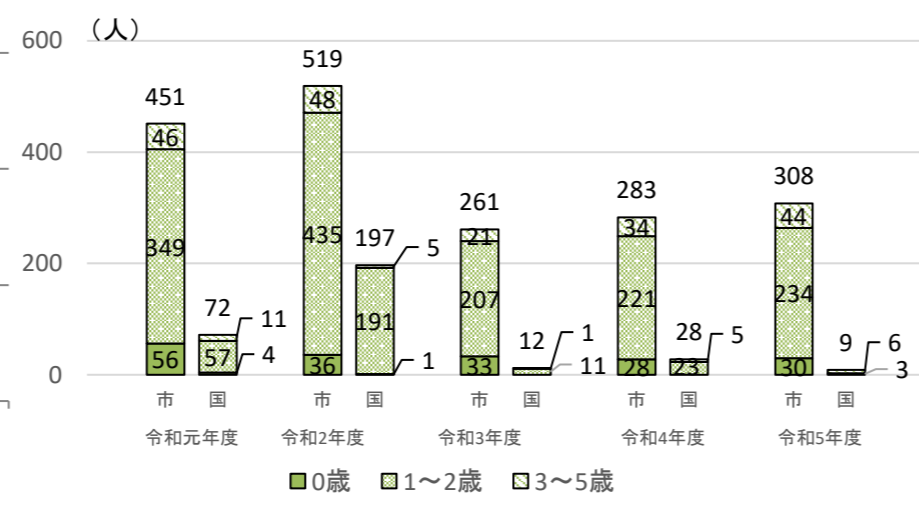


【保育需要数】 ※令和5年4月1日現在

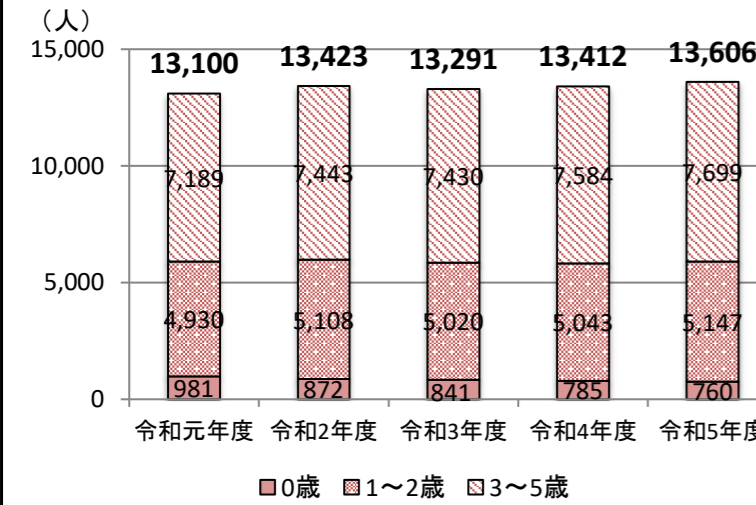
入所児童数の推移



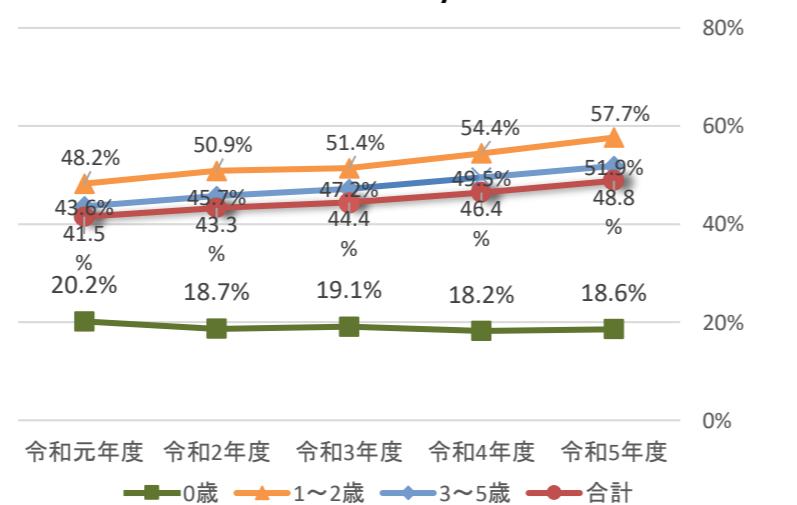
待機児童数の推移



保育需要数の推移



保育需要率の推移 (保育需要数/就学前児童数)

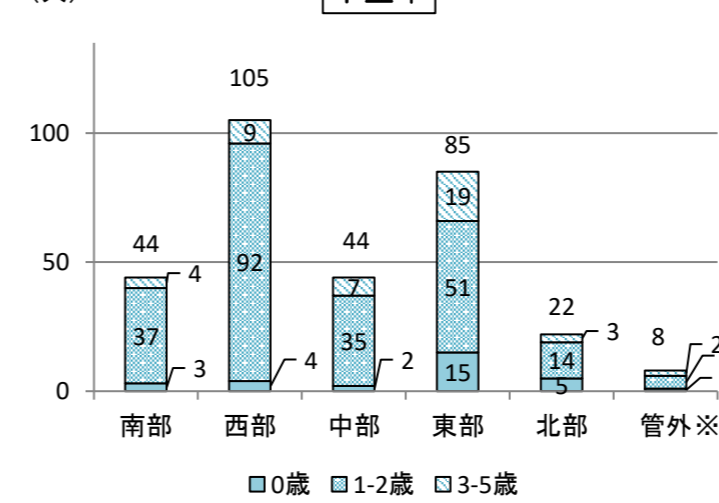


※保育需要数・・・「入所児童数+市基準待機児童数(市外希望含む)」

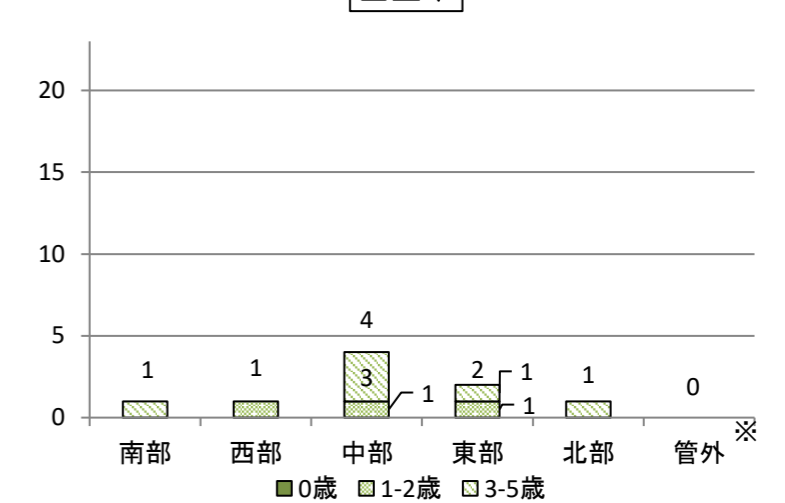
※各提供区域の状況を示すために市内の「施設」をベースにしており、第2期計画上の数値とは異なる部分があります。

【待機児童数(施設所在地別)】 ※令和5年4月1日現在

市基準 合計 308人



国基準 合計 9人



※市外施設希望の待機

【施設の整備状況】 ※令和5年4月1日現在

教育・保育施設等の数

	南部	西部	中部	東部	北部	市全体
認定こども園	1	-	3	5	2	11
幼稚園	6	9	9	10	5	39
保育所	公立	4	7	4	2	27
	私立	24	36	8	23	101(※)
小規模保育事業	9	5	1	12	5	32
家庭的保育事業	-	-	1	1	1	3
認証保育所	1	-	-	-	-	1

※分園4園含む

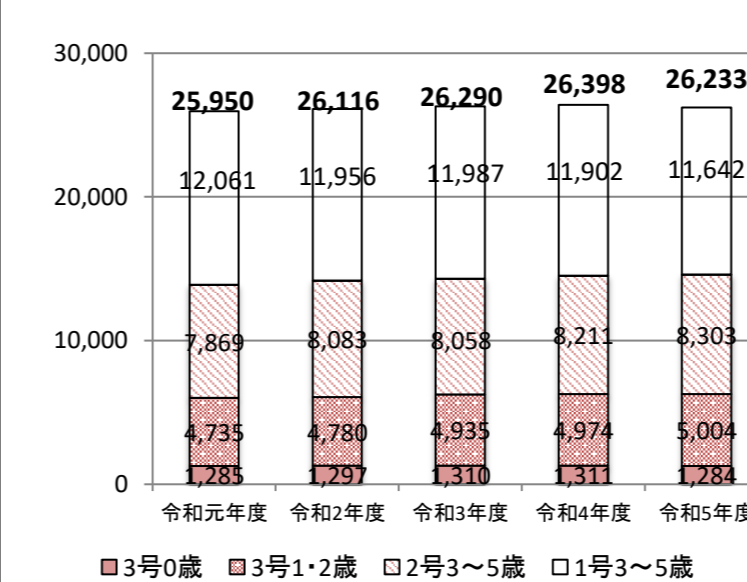
令和4年度における保育所等の整備状況 (令和4年4月2日~令和5年4月1日開設分) ( )内:認可定員数

	南部	西部	中部	東部	北部	市全体
認定こども園	-	-	-	-	1 (270人) ※	1 (270人)
私立保育所	-	-	-	-	-	-
小規模保育事業	1 (15人)	-	-	1 (19人)	1 (18人)	3 (52人)
家庭的保育事業	-	-	-	-	-	-

※幼稚園からの移行で、定員は1号(240人)含む。

計 4施設322人 (2・3号82人)

利用定員数の推移



施設数の推移

