

運送の主体(申請者名)	社会福祉法人ラフト
-------------	-----------

運行管理の体制等を記載した書類

事務所名 (サポート&サービスラフト)

1. 運行管理・整備管理の体制

(ア) 運行管理の責任者の就任予定名簿

No	氏名	住所	資格の種類	委託	協力
1					
2					
3					

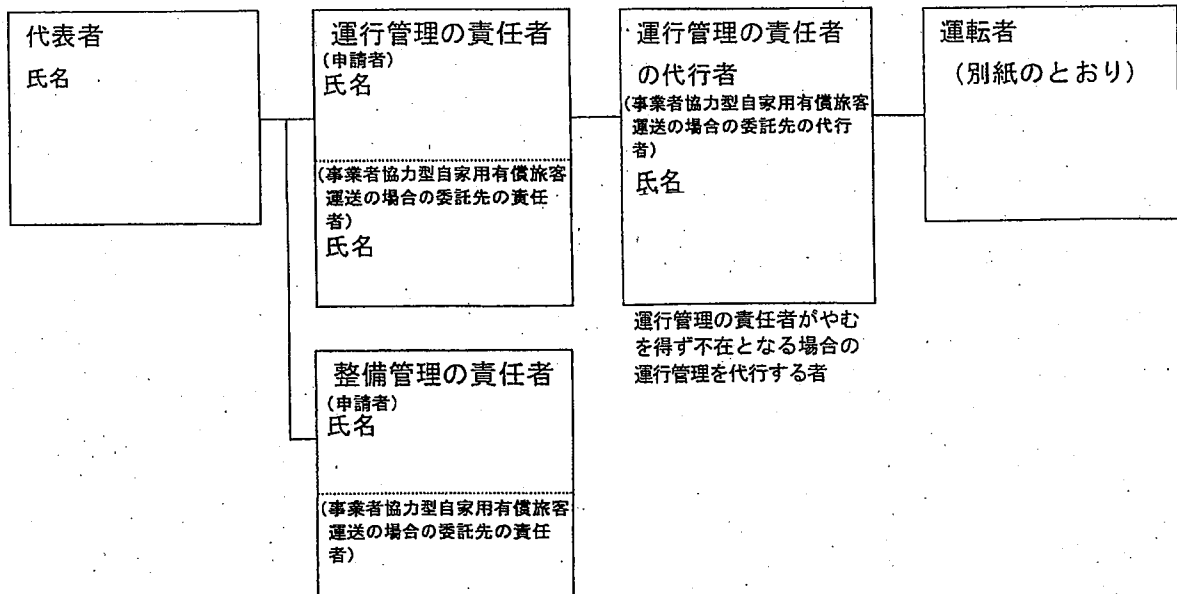
- 乗車定員11人以上の車両を配置する事務所及び乗車定員10人以下の車両を5両以上配置する事務所の運行管理の責任者にあつては、運行管理者資格証の写し又は施行規則第51条の17第2項各号のいずれかの要件を備えていることを証する書類を添付すること。
- 資格の種類には、法23条第1項の運行管理者、その他の別を記載するものとする。
- 運行を委託する場合は、受託者における運行管理の責任者を記載し、委託欄に○印を記載するものとする。
- 事業者協力型自家用有償旅客運送の場合は、協力事業者における運行管理者を記載し、協力欄に○印を記載するものとする。

(イ) 整備管理の責任者の就任予定名簿

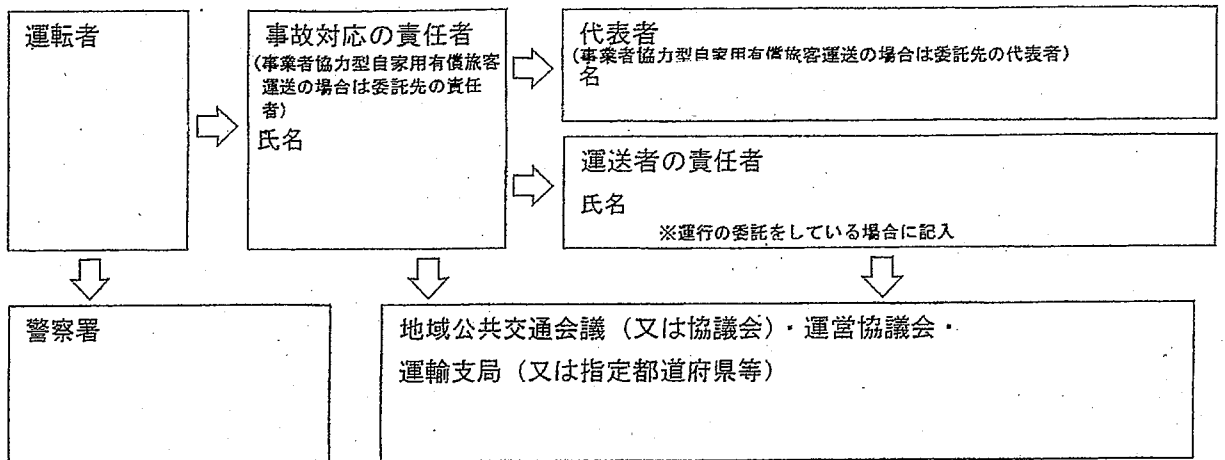
No	氏名	住所	協力
1			
2			
3			

- 事業者協力型自家用有償旅客運送の場合は、受託者において選任した者を記載し、協力欄に○印を記載するものとする。

(ウ) 運行管理・整備管理に係る指揮命令系統



2. 事故処理連絡体制 氏名



3. 苦情処理体制

