

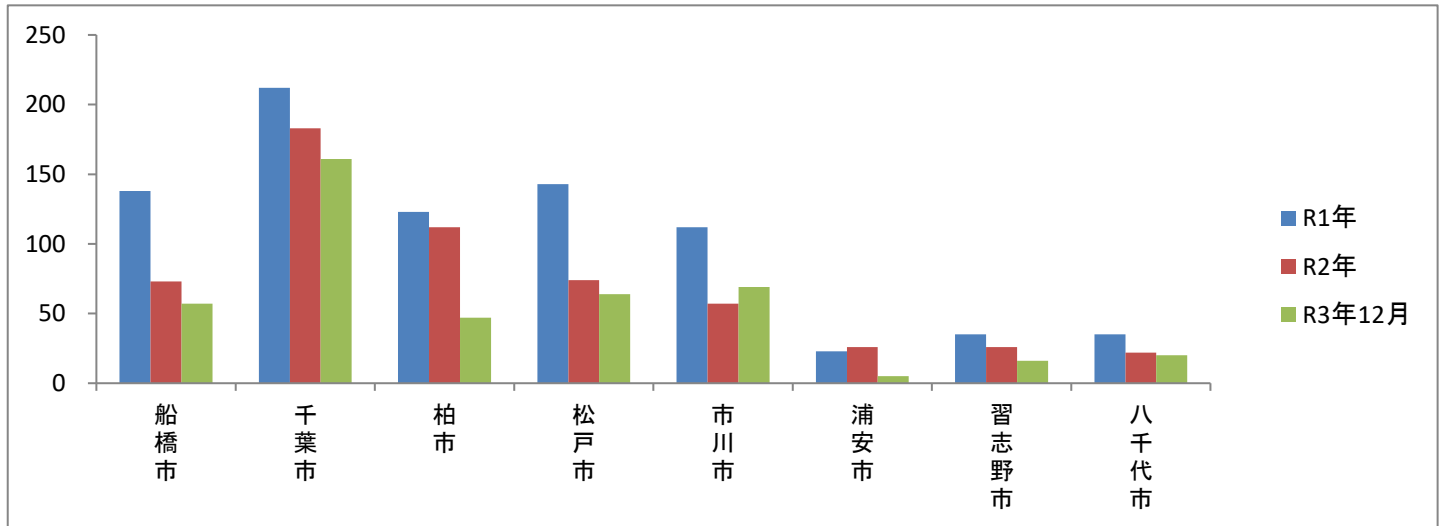
犯罪の発生状況(刑法犯認知件数)(近隣市)

資料6

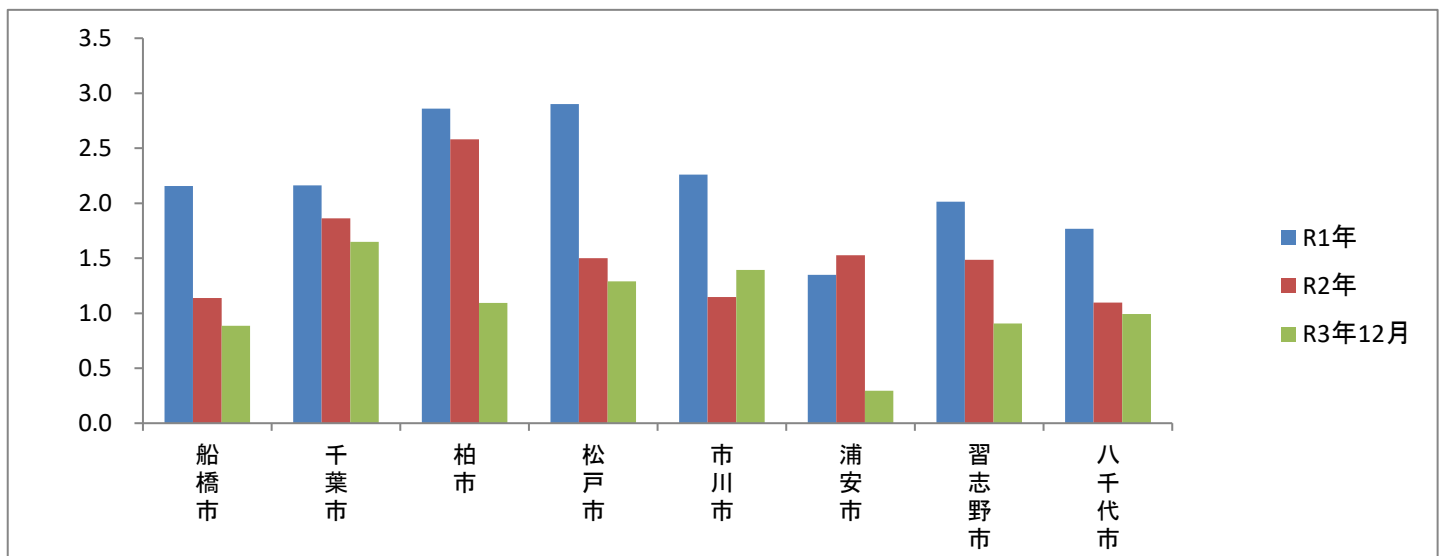
空き巣 近隣各市比較 【R1年 - R2年 - R3年12月】

	空き巣						刑法犯 1万人当たり					
	R3年12月	前年同月増減	R1年	R2年	増減	対前年比	R3年12月	常住人口	R1年	R2年	増減	対前年比
船橋市	57	-16	138	73	-65	-47.1%	0.9	644,443	2.2	1.1	-1	-47.3%
千葉市	161	-22	212	183	-29	-13.7%	1.6	977,306	2.2	1.9	0	-13.9%
柏市	47	-65	123	112	-11	-8.9%	1.1	430,096	2.9	2.6	0	-9.7%
松戸市	64	-10	143	74	-69	-48.3%	1.3	496,350	2.9	1.5	-1	-48.3%
市川市	69	12	112	57	-55	-49.1%	1.4	495,402	2.3	1.1	-1	-49.3%
浦安市	5	-21	23	26	3	13.0%	0.3	169,407	1.3	1.5	0	13.2%
習志野市	16	-10	35	26	-9	-25.7%	0.9	176,311	2.0	1.5	-1	-26.3%
八千代市	20	-2	35	22	-13	-37.1%	1.0	201,240	1.8	1.1	-1	-37.9%

空き巣 -近隣市-



空き巣 (1万人あたり) -近隣市-

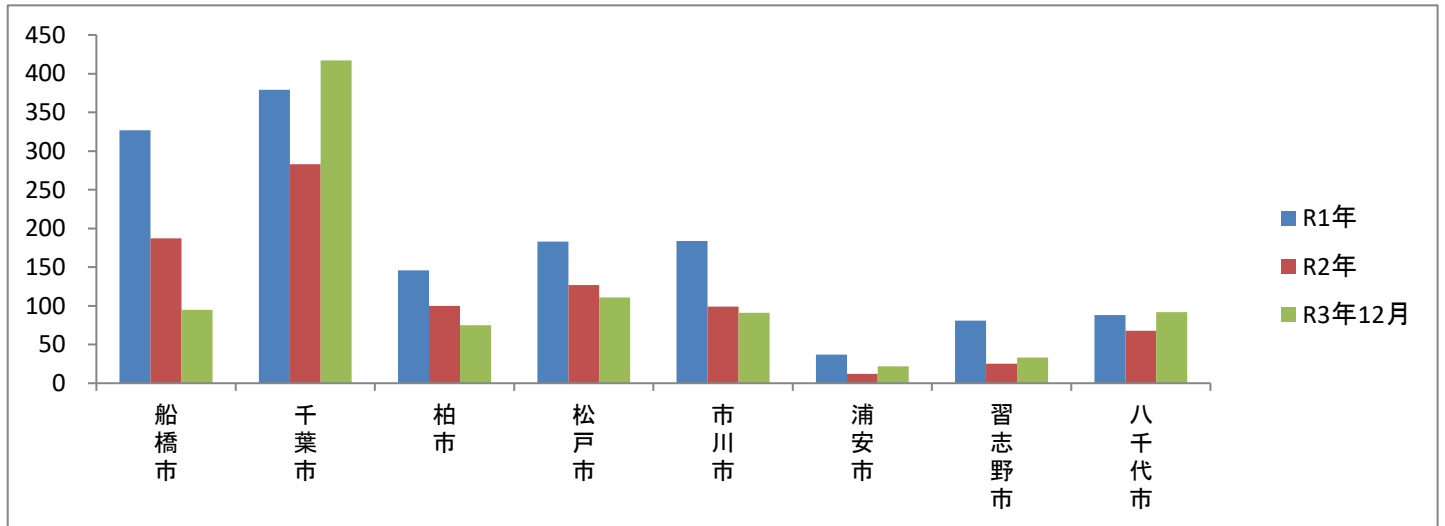


犯罪の発生状況(刑法犯認知件数)(近隣市)

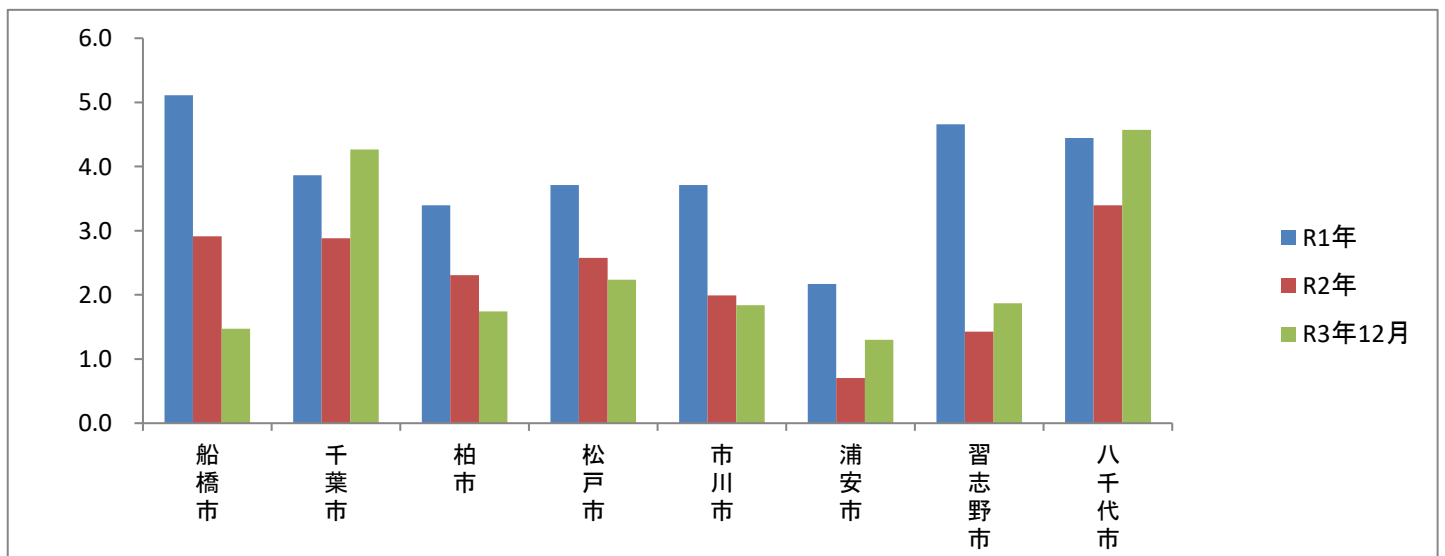
車上ねらい 近隣各市比較 【R1年 - R2年 - R3年12月】

	車上ねらい						刑法犯 1万人当たり					
	R3年12月	前年同月増減	R1年	R2年	増減	対前年比	R3年12月	常住人口	R1年	R2年	増減	対前年比
船橋市	95	-92	327	187	-140	-42.8%	1.5	644,443	5.1	2.9	-2	-43.0%
千葉市	417	134	379	283	-96	-25.3%	4.3	977,306	3.9	2.9	-1	-25.5%
柏市	75	-25	146	100	-46	-31.5%	1.7	430,096	3.4	2.3	-1	-32.1%
松戸市	111	-16	183	127	-56	-30.6%	2.2	496,350	3.7	2.6	-1	-30.6%
市川市	91	-8	184	99	-85	-46.2%	1.8	495,402	3.7	2.0	-2	-46.4%
浦安市	22	10	37	12	-25	-67.6%	1.3	169,407	2.2	0.7	-1	-67.5%
習志野市	33	8	81	25	-56	-69.1%	1.9	176,311	4.7	1.4	-3	-69.4%
八千代市	92	24	88	68	-20	-22.7%	4.6	201,240	4.4	3.4	-1	-23.6%

車上ねらい - 近隣市 -



車上ねらい (1万人あたり) - 近隣市 -

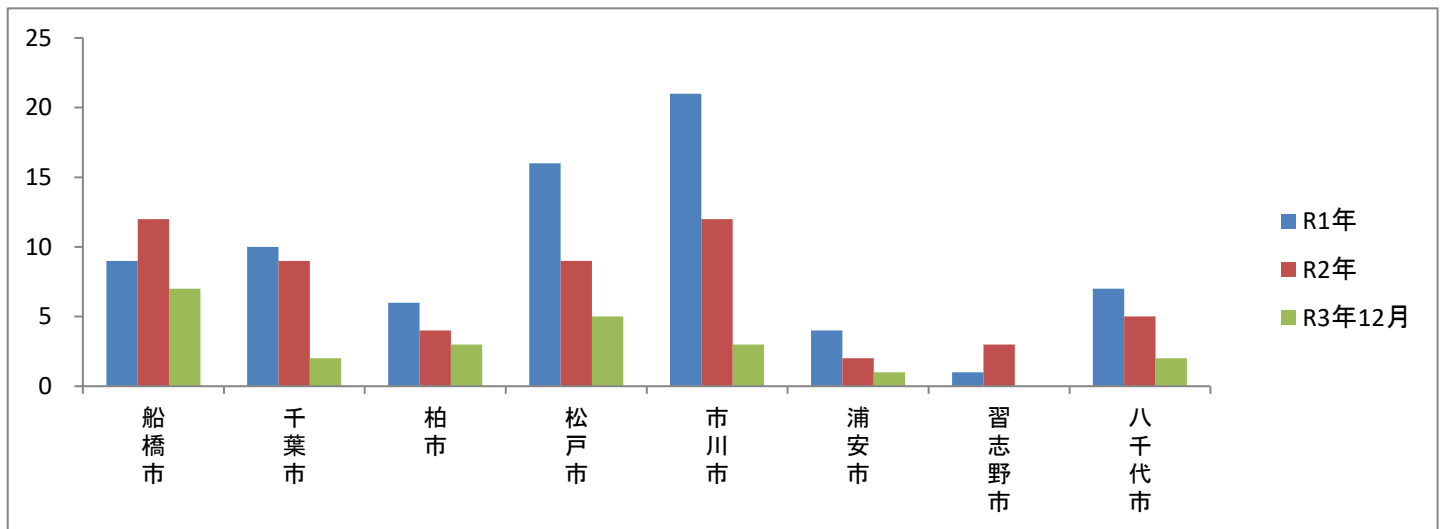


犯罪の発生状況(刑法犯認知件数)(近隣市)

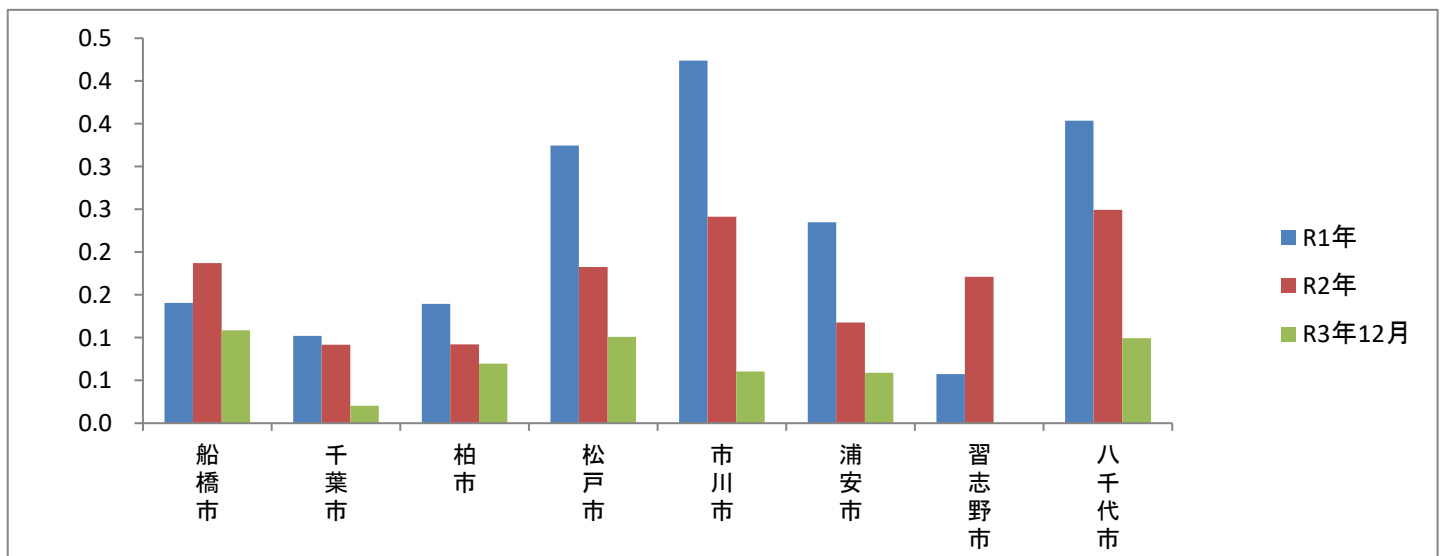
ひたたくり 近隣各市比較 【R1年 - R2年 - R3年12月】

	ひたたくり						刑法犯 1万人当たり					
	R3年12月	前年同月増減	R1年	R2年	増減	対前年比	R3年12月	常住人口	R1年	R2年	増減	対前年比
船橋市	7	-5	9	12	3	33.3%	0.1	644,443	0.1	0.2	0	32.9%
千葉市	2	-7	10	9	-1	-10.0%	0.0	977,306	0.1	0.1	0	-10.2%
柏市	3	-1	6	4	-2	-33.3%	0.1	430,096	0.1	0.1	0	-33.9%
松戸市	5	-4	16	9	-7	-43.8%	0.1	496,350	0.3	0.2	0	-43.7%
市川市	3	-9	21	12	-9	-42.9%	0.1	495,402	0.4	0.2	0	-43.0%
浦安市	1	-1	4	2	-2	-50.0%	0.1	169,407	0.2	0.1	0	-49.9%
習志野市	0	-3	1	3	2	200.0%	0.0	176,311	0.1	0.2	0	197.8%
八千代市	2	-3	7	5	-2	-28.6%	0.1	201,240	0.4	0.2	0	-29.4%

ひたたくり -近隣市-



ひたたくり (1万人あたり) -近隣市-

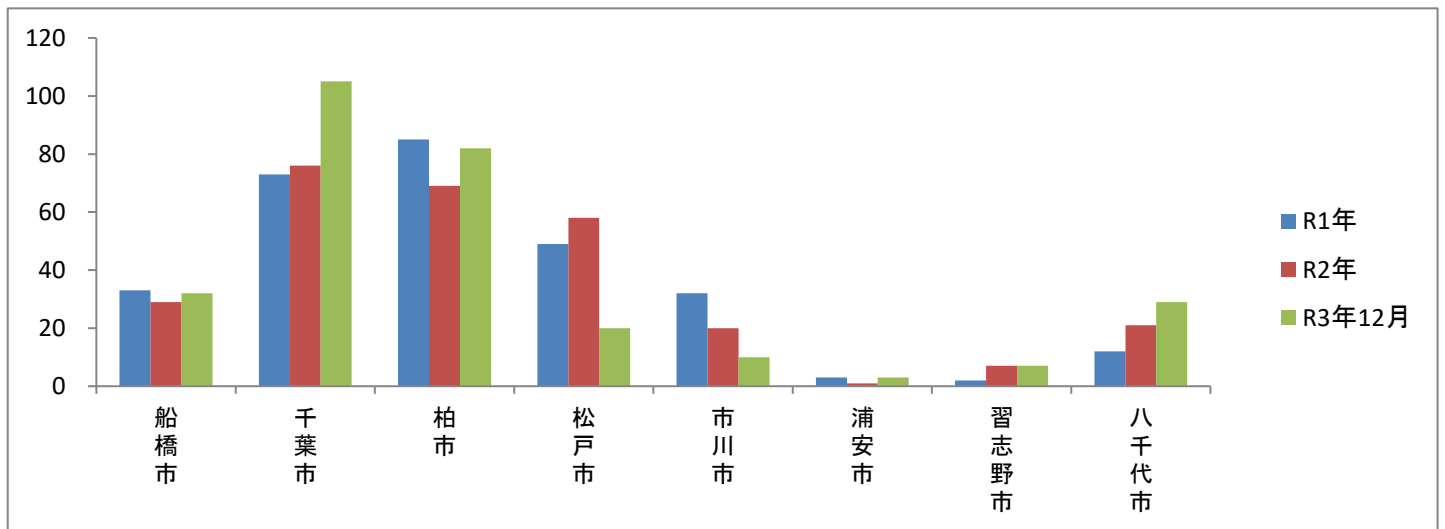


犯罪の発生状況(刑法犯認知件数)(近隣市)

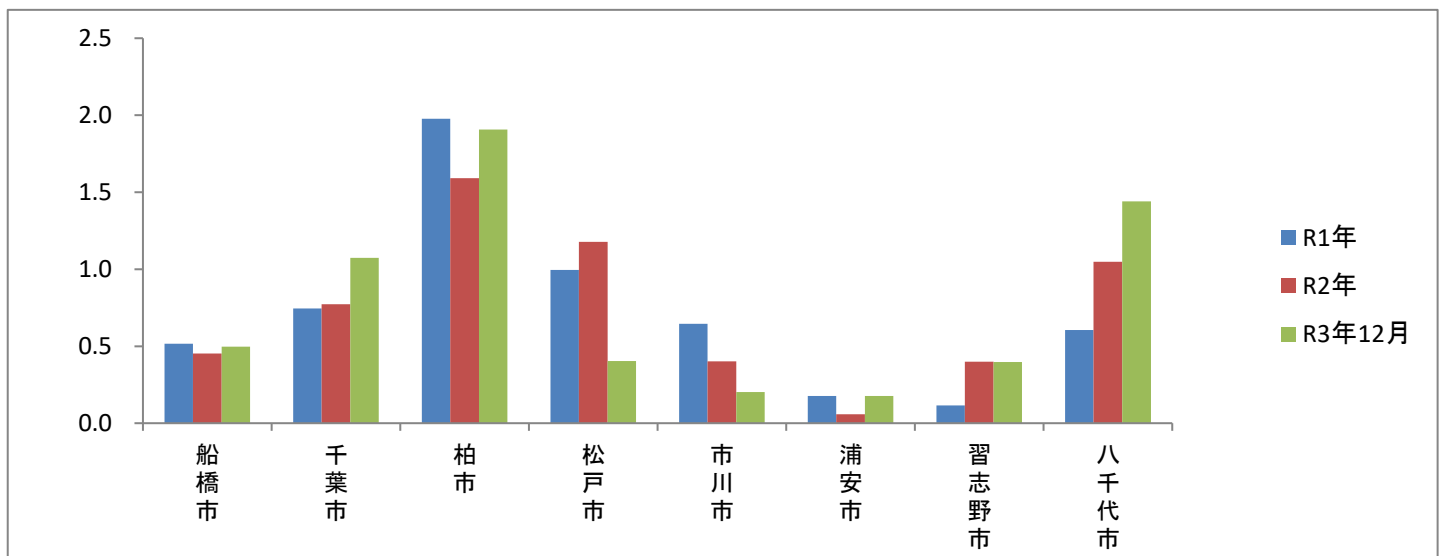
自動車盗 近隣各市比較 【R1年 - R2年 - R3年12月】

	自動車盗						刑法犯 1万人当たり					
	R3年12月	前年同月増減	R1年	R2年	増減	対前年比	R3年12月	常住人口	R1年	R2年	増減	対前年比
船橋市	32	3	33	29	-4	-12.1%	0.5	644,443	0.5	0.5	0	-12.4%
千葉市	105	29	73	76	3	4.1%	1.1	977,306	0.7	0.8	0	3.9%
柏市	82	13	85	69	-16	-18.8%	1.9	430,096	2.0	1.6	0	-19.5%
松戸市	20	-38	49	58	9	18.4%	0.4	496,350	1.0	1.2	0	18.4%
市川市	10	-10	32	20	-12	-37.5%	0.2	495,402	0.6	0.4	0	-37.7%
浦安市	3	2	3	1	-2	-66.7%	0.2	169,407	0.2	0.1	0	-66.6%
習志野市	7	0	2	7	5	250.0%	0.4	176,311	0.1	0.4	0	247.4%
八千代市	29	8	12	21	9	75.0%	1.4	201,240	0.6	1.0	0	72.9%

自動車盗 -近隣市-



自動車盗 (1万人あたり) -近隣市-



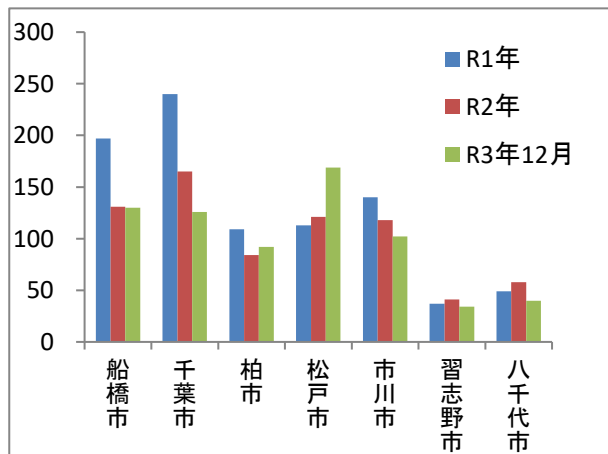
特殊詐欺(電話de詐欺)の発生状況(近隣市比較)

R1年 - R2年 - R3年12月【比較】

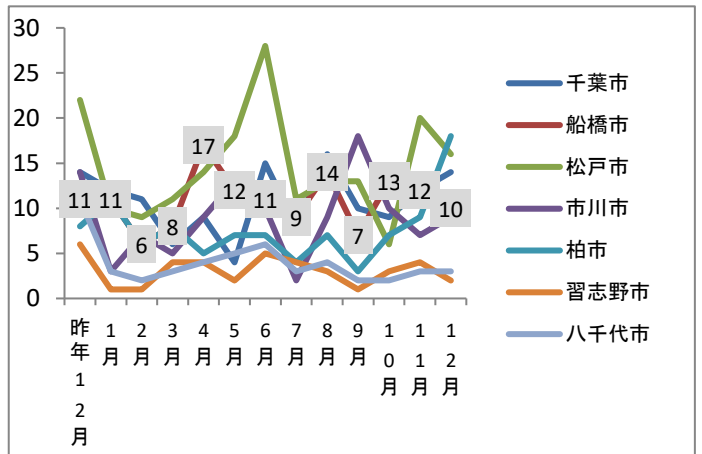
	特殊詐欺認知件数					特殊詐欺 1万人あたり					
	R3年12月	R1年	R2年	増減	対前年比	R3年12月	常住人口	R1年	R2年	増減	対前年比
船橋市	130	197	131	-66	-33.5%	2.0	644,443	3.1	2.0	-1.0	-33.7%
千葉市	126	240	165	-75	-31.3%	1.3	977,306	2.4	1.7	-0.8	-31.4%
柏市	92	109	84	-25	-22.9%	2.1	430,096	2.5	1.9	-0.6	-23.6%
松戸市	169	113	121	8	7.1%	3.4	496,350	2.3	2.5	0.2	7.1%
市川市	102	140	118	-22	-15.7%	2.1	495,402	2.8	2.4	-0.5	-16.0%
習志野市	34	37	41	4	10.8%	1.9	176,311	2.1	2.3	0.2	10.0%
八千代市	40	49	58	9	18.4%	2.0	201,240	2.5	2.9	0.4	17.0%

	各種市町村データ				特殊詐欺 65歳以上高齢者1万人あたり					
	(日本全国銀行ATMマップ)サイト情報より		(コンビニマップ)サイト情報より		R3年12月	65歳以上 (H28.4.1)	R1年	R2年	増減	対前年比
	銀行窓口・ATM等	再掲(有人)	再掲(無人)	コンビニ						
船橋市	175	102	73	246	9.0	145,201	14.5	9.3	-5.2	-36.0%
千葉市	372	207	165	446	5.3	237,150	10.9	7.2	-3.7	-33.9%
柏市	132	76	56	161	9.1	100,743	11.8	8.7	-3.1	-26.4%
松戸市	142	106	36	185	14.1	120,125	10.1	10.4	0.3	2.9%
市川市	127	86	41	176	10.4	97,691	15.3	12.4	-2.9	-18.9%
習志野市	56	30	26	67	8.9	38,175	10.4	11.1	0.7	6.8%
八千代市	65	43	22	74	8.5	47,077	11.1	12.7	1.6	14.0%

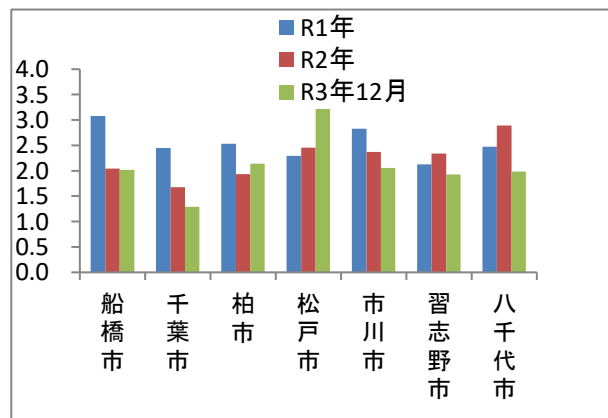
●特殊詐欺認知件数 - 近隣市 -



●特殊詐欺認知件数 - 月別件数 -



●特殊詐欺認知件数(1万人あたり) - 近隣市



●特殊詐欺認知件数(65歳以上高齢者1万人あたり)

