

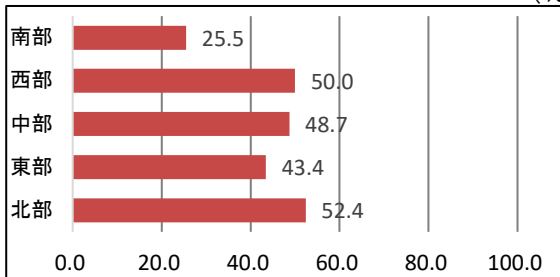
令和6年度 第3回市政モニターアンケート 男女共同参画に関する質問 <地域別結果> 概要

【問3】「男女共同参画社会」を実現するために、今後、市はどのようなことに力を入れていくべきだと思いますか。（複数回答可）

「男女共同参画社会」を実現するために、市はどのようなことに力を入れていくべきか

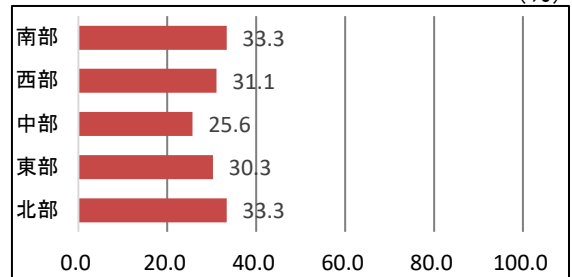
1. 広報など啓発の推進

(%)



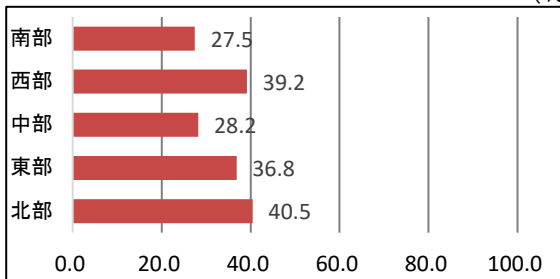
2. 学習機会の充実

(%)



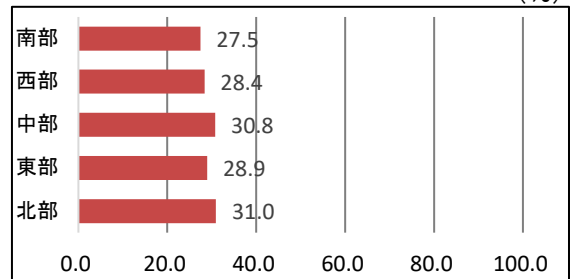
3. 企業等への啓発

(%)



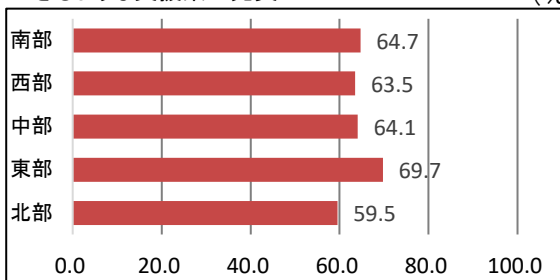
4. 政策における意思決定や方針決定の場への女性参画の推進

(%)



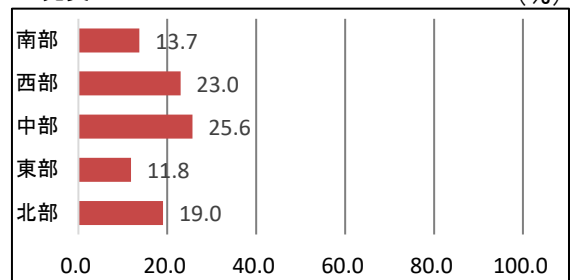
5. 男女が共に仕事と家庭生活・地域生活を両立できるような支援策の充実

(%)



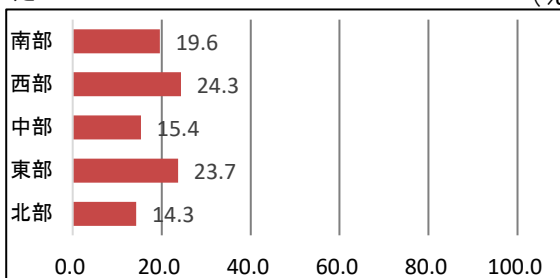
6. 女性、男性に対する暴力をなくすための施策の充実

(%)



7. 男女共同参画社会を推進するための条例の制定

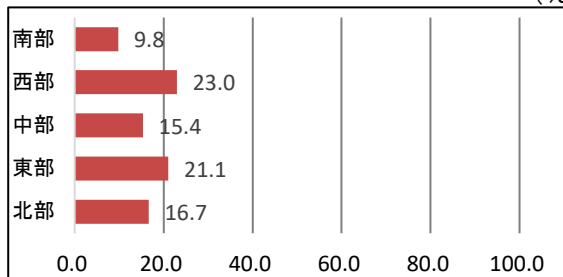
(%)



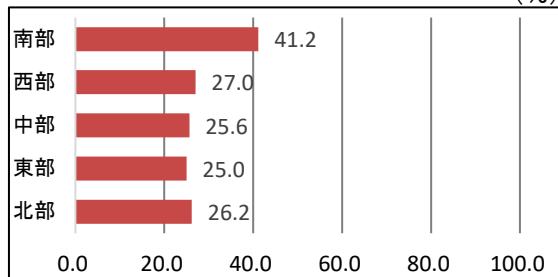
【問4】男女共同参画の推進のために様々な講座やイベントを実施しています。どのような内容の講座に興味がありますか。参加したいと思う講座をお選びください。(複数選択可)

どのような内容の講座に興味があるか

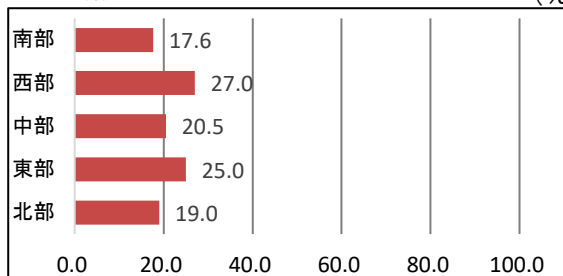
1. 企業における女性の活躍推進のための講座 (%)



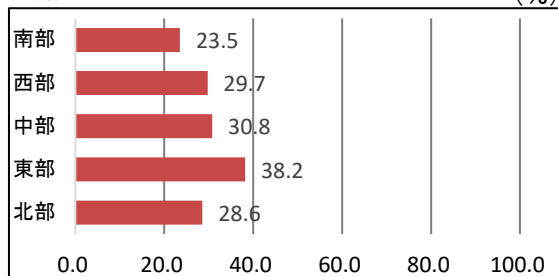
2. 各種法令・制度の周知のための講座 (%)



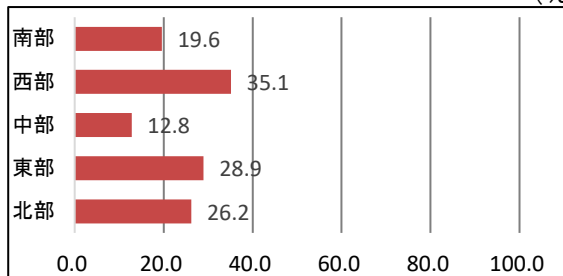
3. 男女の雇用機会均等を図るための企業・雇用主向け講座 (%)



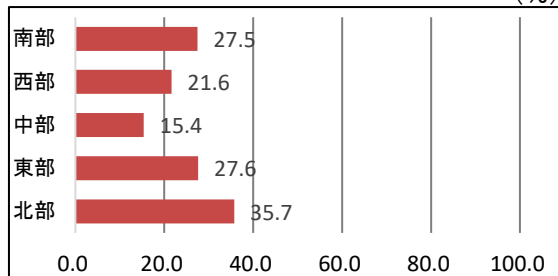
4. ワーク・ライフ・バランス推進のための市民向け講座 (%)



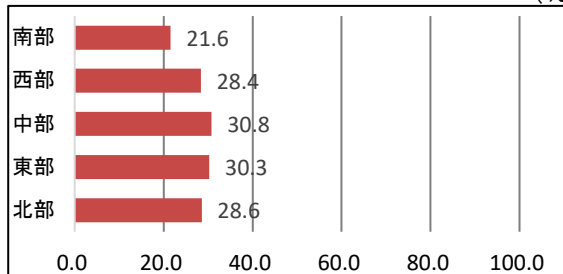
5. ワーク・ライフ・バランス推進のための企業・雇用主向け講座 (%)



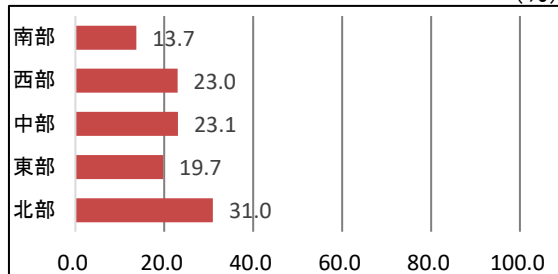
6. 男性の子育てへの参画促進のための講座 (%)



7. 男性の介護への参画促進のための講座 (%)

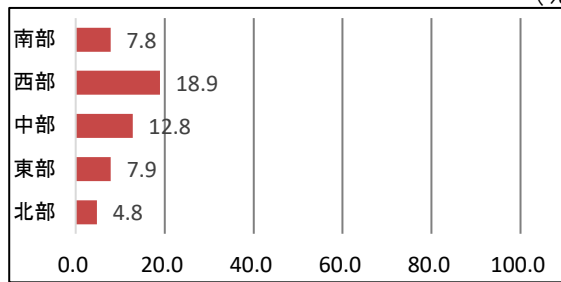


8. ハラスメント防止のための講座 (%)



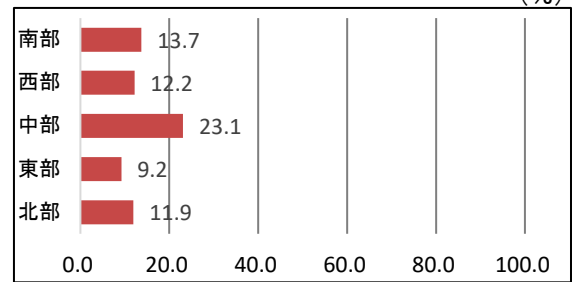
9. 性的少数者の理解のための講座

(%)



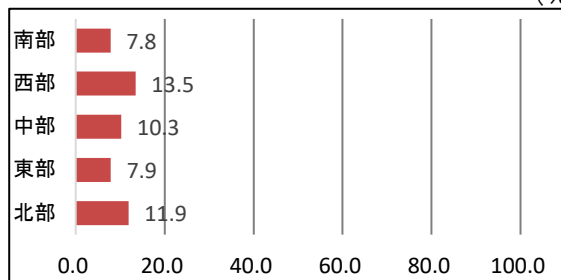
10. 男女共同参画の視点に立った防災講座

(%)



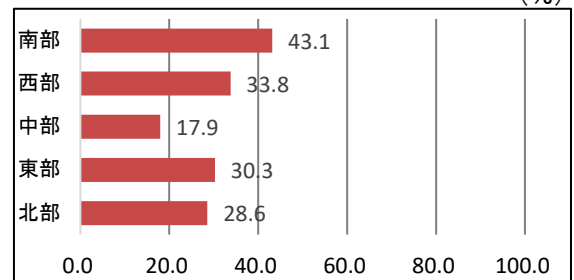
11. DVやデートDV防止のための講座

(%)



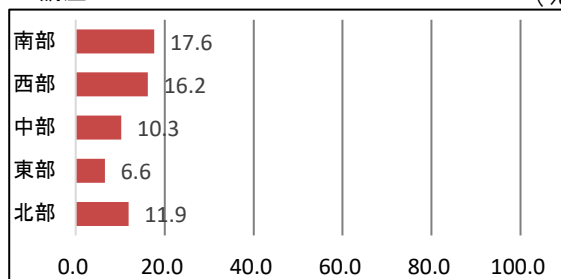
12. 地域における子育て支援のための講座

(%)



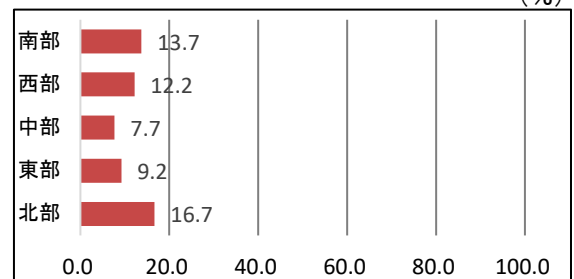
13. リプロダクティブ・ヘルス/ライツの理解のための講座

(%)



14. 特にない

(%)



令和6年度 第3回市政モニターアンケート 男女共同参画に関する質問 <地域別結果> 詳細

【問1】男女共同参画の推進拠点である「男女共同参画センター」は、令和元年11月に船橋駅前フェイスビル5階に移転しました。移転前と後に、「男女共同参画センター」を利用したことはありますか。
(それぞれ1つ選択)

①移転前(宮本2丁目 船橋スカイビル)

移転前の男女共同参画センターを利用したことがあるか

(%)

地域	1	2	未
南部	5.9	94.1	0.0
西部	0.0	98.6	1.4
中部	0.0	100.0	0.0
東部	3.9	96.1	0.0
北部	0.0	100.0	0.0
全体	2.1	97.5	0.4

1. 利用したことがある
2. 利用したことがない

②移転後(船橋駅前フェイスビル5階)

移転後の男女共同参画センターを利用したことがあるか

(%)

地域	1	2	未
南部	2.0	98.0	0.0
西部	1.4	97.3	1.4
中部	5.1	94.9	0.0
東部	2.6	97.4	0.0
北部	2.4	97.6	0.0
全体	2.5	97.2	0.4

1. 利用したことがある
2. 利用したことがない

(問1で移転前と後に、「男女共同参画センター」を「1. 利用したことがある」と回答した方)

【問2】男女共同参画センターの事業で参加(利用)したことがあるものを全て選んでください。

(複数回答可)

男女共同参画センターの事業で参加したことがあるもの

(%)

地域	1	2	3	4	5	6	7	8
南部	25.0	0.0	0.0	0.0	0.0	0.0	25.0	25.0
西部	0.0	0.0	0.0	0.0	0.0	100.0	0.0	0.0
中部	0.0	0.0	0.0	0.0	0.0	0.0	50.0	0.0
東部	0.0	0.0	0.0	20.0	0.0	0.0	40.0	20.0
北部	0.0	0.0	0.0	100.0	0.0	0.0	0.0	0.0
全体	7.7	0.0	0.0	15.4	0.0	7.7	30.8	15.4

1. 女性の生き方相談・男性の生き方相談
2. 女性のための法律相談
3. DVDミニ鑑賞会
4. より添い支援サロン(交流サロン・ゆるっとサロン)
5. 一時保育付き読書タイム
6. 男女共同参画センター所蔵図書の閲覧・貸出
7. 各種講座
8. その他

【問3】「男女共同参画社会」を実現するために、今後、市はどのようなことに力を入れていくべきだと思いますか。(複数回答可)

「男女共同参画社会」を実現するために、市はどのようなことに力を入れていくべきか
(%)

地域	1	2	3	4	5	6	7	8
南部	25.5	33.3	27.5	27.5	64.7	13.7	19.6	5.9
西部	50.0	31.1	39.2	28.4	63.5	23.0	24.3	4.1
中部	48.7	25.6	28.2	30.8	64.1	25.6	15.4	2.6
東部	43.4	30.3	36.8	28.9	69.7	11.8	23.7	7.9
北部	52.4	33.3	40.5	31.0	59.5	19.0	14.3	2.4
全体	44.0	30.9	35.1	29.1	64.9	18.1	20.6	5.0

1. 広報など啓発の推進
2. 学習機会の充実
3. 企業等への啓発
4. 政策における意思決定や方針決定の場への女性参画の推進
5. 男女が共に仕事と家庭生活・地域生活を両立できるような支援策の充実
6. 女性、男性に対する暴力をなくすための施策の充実
7. 男女共同参画社会を推進するための条例の制定
8. その他

【問4】男女共同参画の推進のために様々な講座やイベントを実施しています。どのような内容の講座に興味がありますか。参加したいと思う講座をお選びください。(複数選択可)

どのような内容の講座に興味があるか

(%)

地域	1	2	3	4	5	6	7	8	9	10	11	12	13	14
南部	9.8	41.2	17.6	23.5	19.6	27.5	21.6	13.7	7.8	13.7	7.8	43.1	17.6	13.7
西部	23.0	27.0	27.0	29.7	35.1	21.6	28.4	23.0	18.9	12.2	13.5	33.8	16.2	12.2
中部	15.4	25.6	20.5	30.8	12.8	15.4	30.8	23.1	12.8	23.1	10.3	17.9	10.3	7.7
東部	21.1	25.0	25.0	38.2	28.9	27.6	30.3	19.7	7.9	9.2	7.9	30.3	6.6	9.2
北部	16.7	26.2	19.0	28.6	26.2	35.7	28.6	31.0	4.8	11.9	11.9	28.6	11.9	16.7
全体	18.1	28.7	22.7	30.9	26.2	25.5	28.0	21.6	11.0	13.1	10.3	31.6	12.4	11.7

1. 企業における女性の活躍推進のための講座
2. 各種法令・制度の周知のための講座
3. 男女の雇用機会均等を図るための企業・雇用主向け講座
4. ワーク・ライフ・バランス推進のための市民向け講座
5. ワーク・ライフ・バランス推進のための企業・雇用主向け講座
6. 男性の子育てへの参画促進のための講座
7. 男性の介護への参画促進のための講座
8. ハラスメント防止のための講座
9. 性的少数者の理解のための講座
10. 男女共同参画の視点に立った防災講座
11. DVやデートDV防止のための講座
12. 地域における子育て支援のための講座
13. リプロダクティブ・ヘルス/ライツの理解のための講座
14. 特にない

【問5-1】講座に参加する場合、平日で参加しやすい時間帯をお選びください。(複数回答可)

平日で参加しやすい時間帯

(%)

地域	1	2	3	4
南部	21.6	13.7	27.5	52.9
西部	23.0	16.2	20.3	48.6
中部	38.5	17.9	17.9	38.5
東部	30.3	19.7	21.1	38.2
北部	26.2	28.6	11.9	52.4
全体	27.3	18.8	20.2	45.7

1. 平日午前(10～12時頃)
2. 平日午後(13～17時頃)
3. 平日夜間(18～20時頃)
4. 平日は参加が難しい

【問5-2】講座に参加する場合、土曜日で参加しやすい時間帯をお選びください。

土曜日で参加しやすい時間帯

(%)

地域	1	2	3	4
南部	66.7	41.2	7.8	9.8
西部	40.5	43.2	13.5	13.5
中部	43.6	30.8	10.3	25.6
東部	51.3	44.7	10.5	9.2
北部	47.6	33.3	14.3	21.4
全体	49.6	40.1	11.3	14.5

1. 土曜日午前(10～12時頃)
2. 土曜日午後(13～17時頃)
3. 土曜日夜間(18～20時頃)
4. 土曜日は参加が難しい

【問5-3】講座に参加する場合、日曜日で参加しやすい時間帯をお選びください。(複数回答可)

日曜日で参加しやすい時間帯

(%)

地域	1	2	3	4
南部	62.7	41.2	5.9	7.8
西部	47.3	36.5	5.4	20.3
中部	43.6	30.8	10.3	23.1
東部	50.0	44.7	5.3	15.8
北部	57.1	21.4	11.9	23.8
全体	51.8	36.5	7.1	17.7

1. 日曜日午前(10～12時頃)
2. 日曜日午後(13～17時頃)
3. 日曜日夜間(18～20時頃)
4. 日曜日は参加が難しい