

令和3年度第1回  
船橋市地域保健推進協議会母子保健部会

(議題1) 令和2年度母子保健事業実施報告

人口動態統計

# 総人口数

(人)

650,000

645,000

640,000

635,000

630,000

625,000

620,000

630,349

635,249

639,223

642,383

644,182

H28

H29

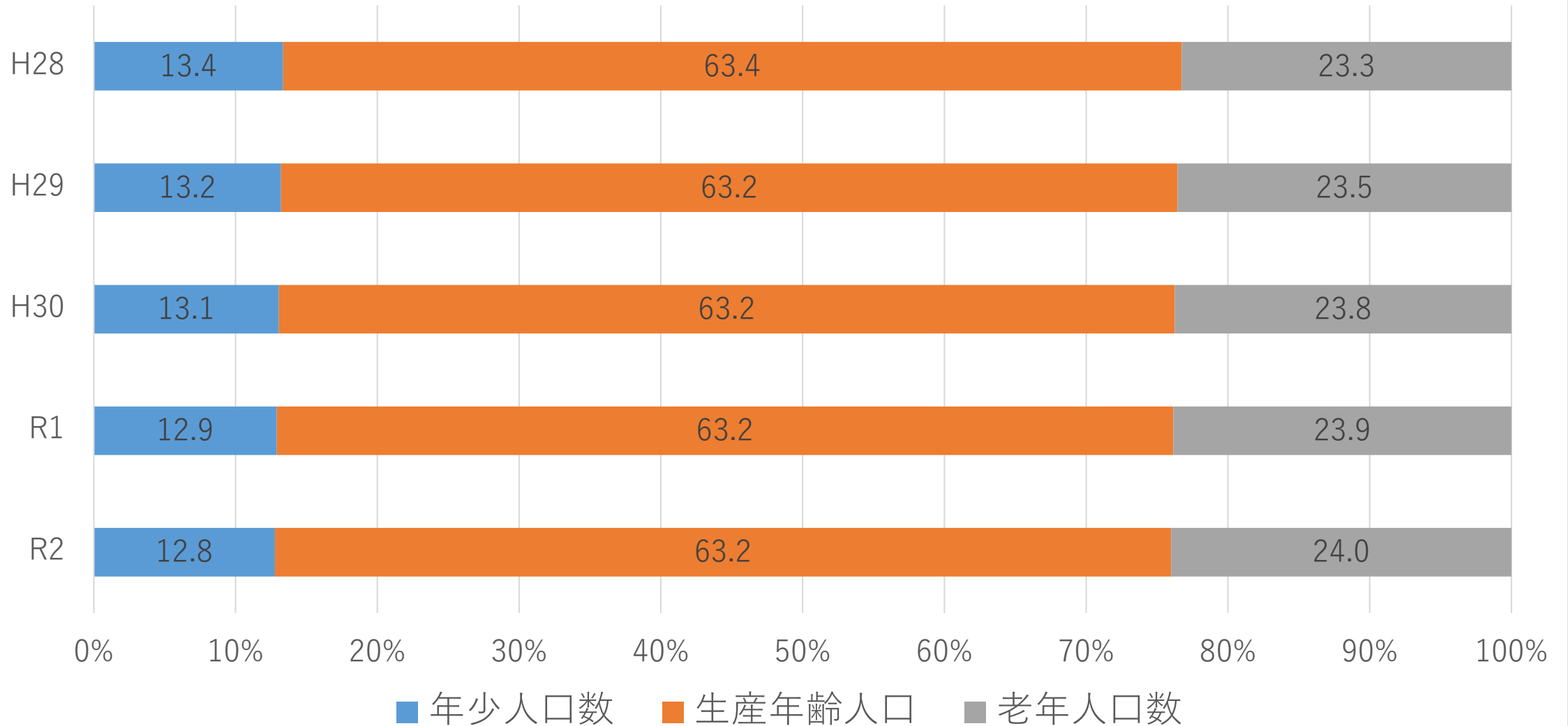
H30

R1

R2

住民基本台帳から集計（10月1日現在）

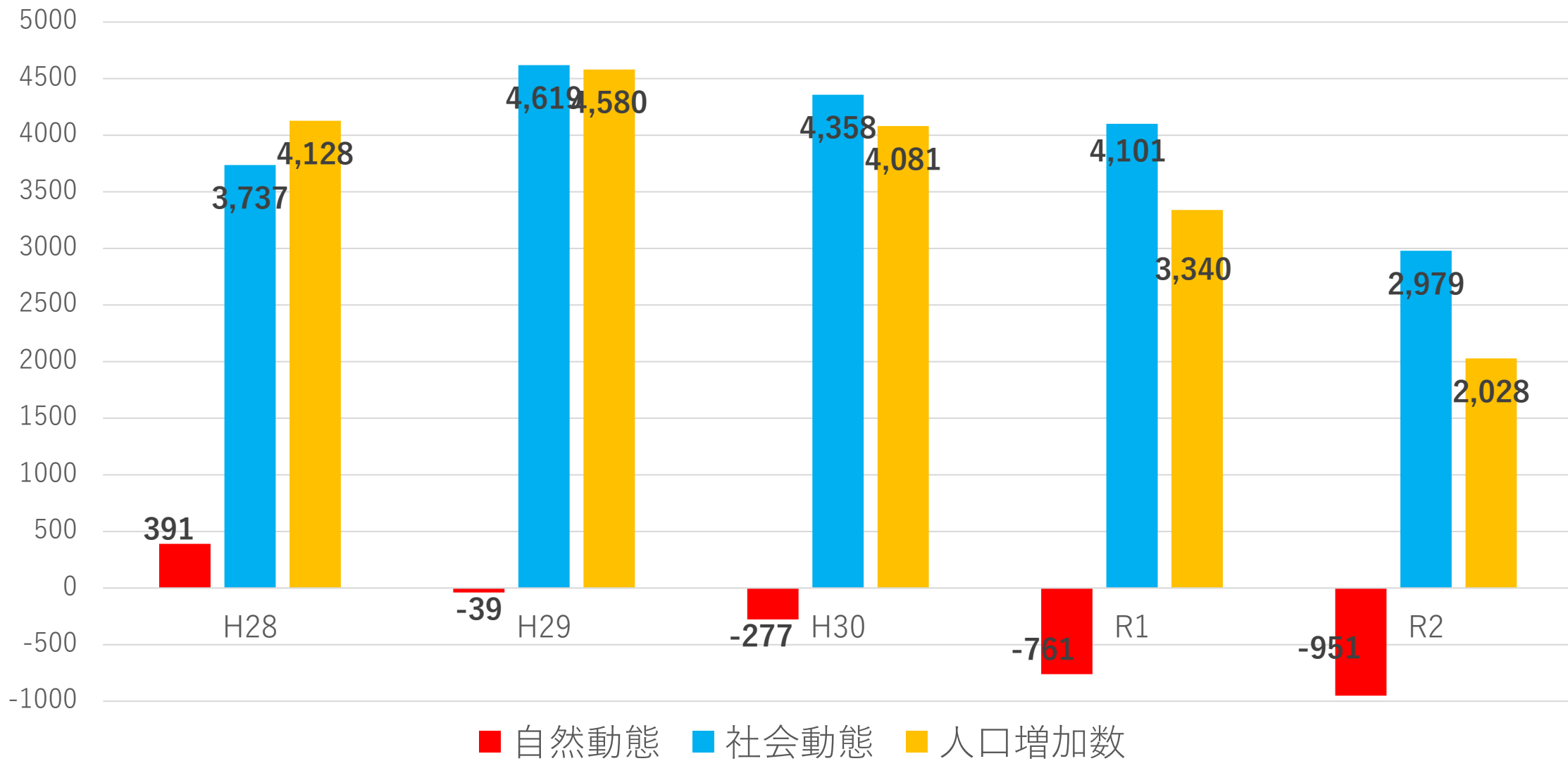
# 年齢3区分別割合の推移



住民基本台帳から集計 (10月1日現在)

# 人口動態の推移

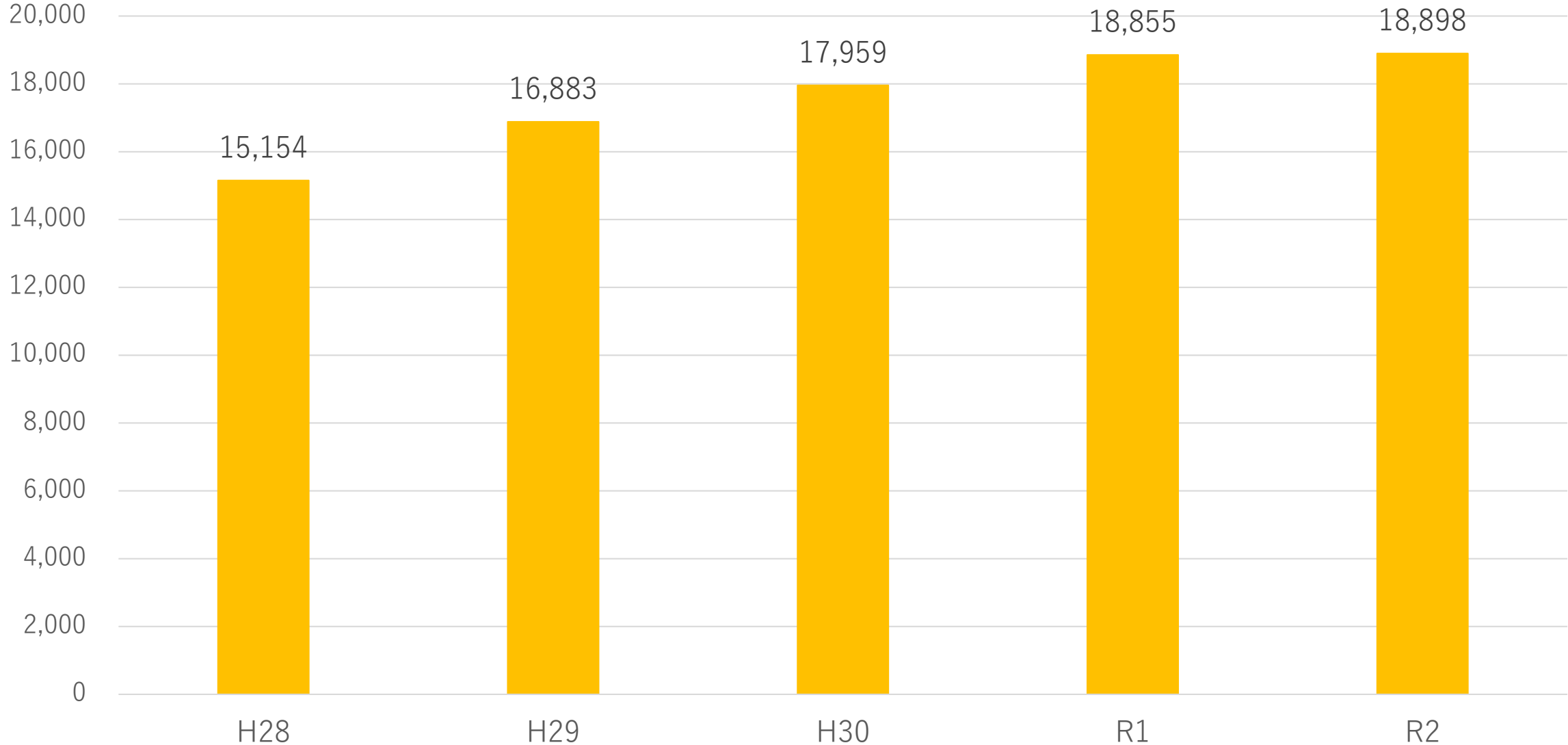
(人)



# 外国籍人員数

R2統計調査表より

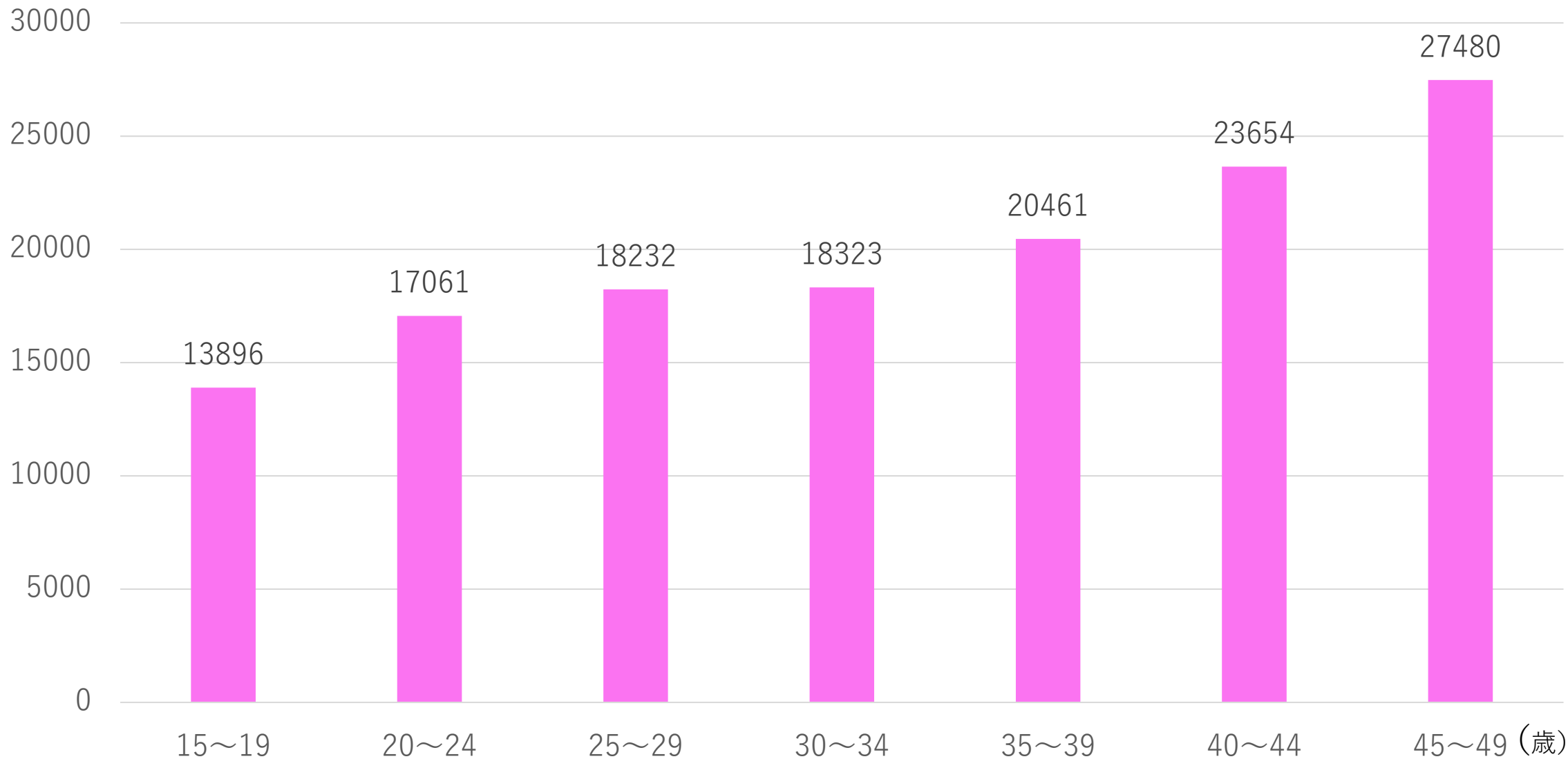
(人)



各年12月末日現在

(人)

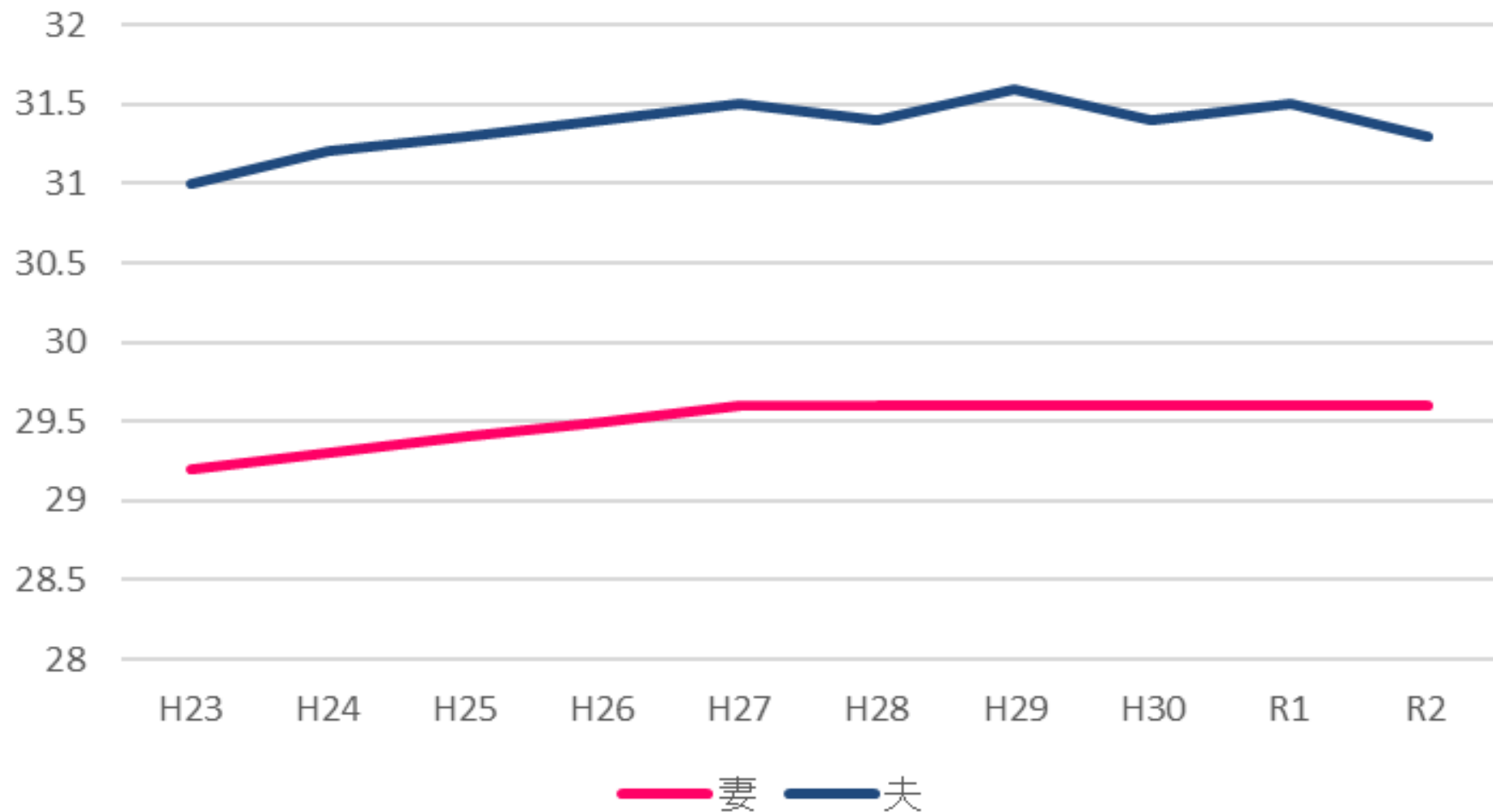
# 年齢階級別女性人口



船橋市住民基本台帳から集計令和2年10月1日現在

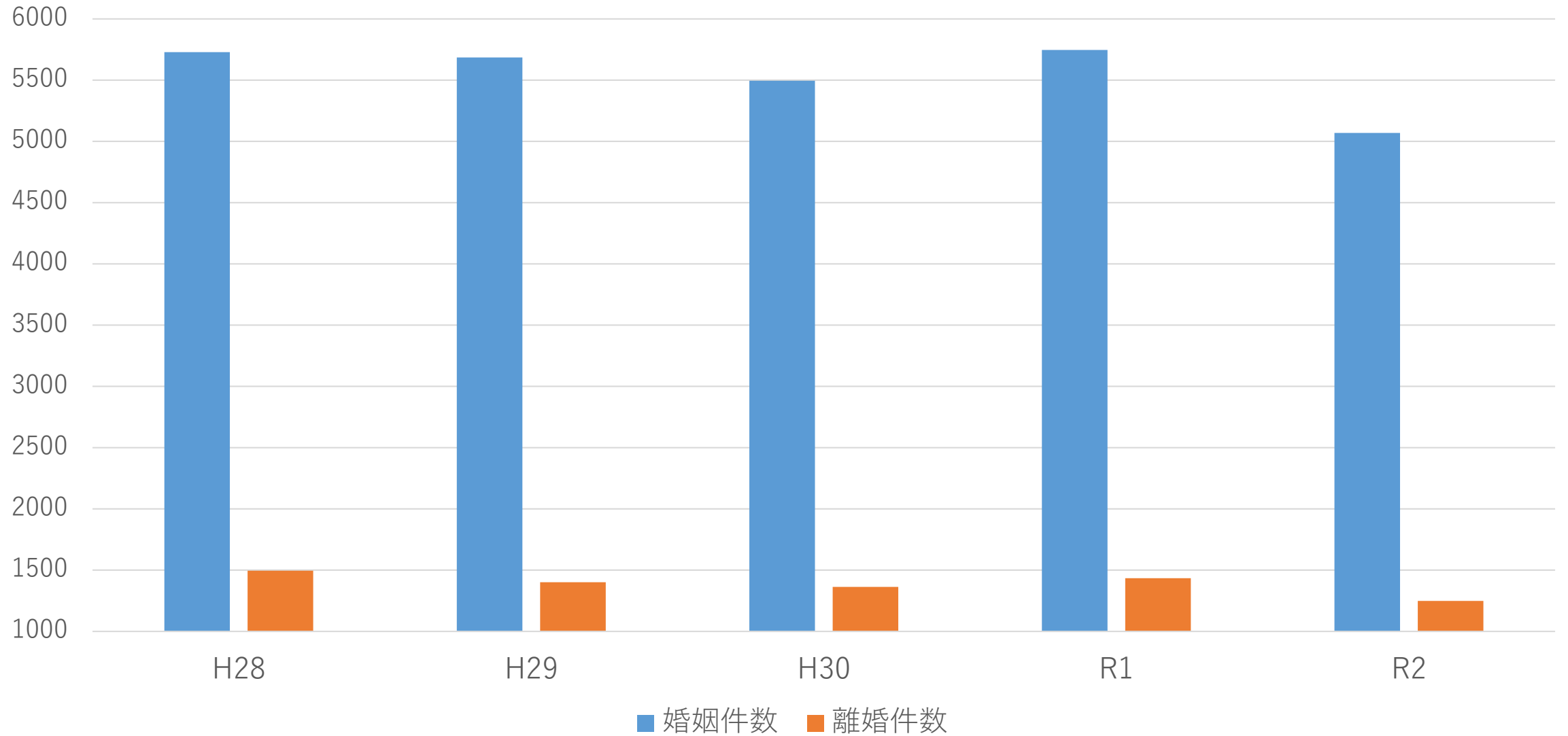
## 平均初婚年齢の推移(千葉県)

(歳)



(人)

# 婚姻・離婚

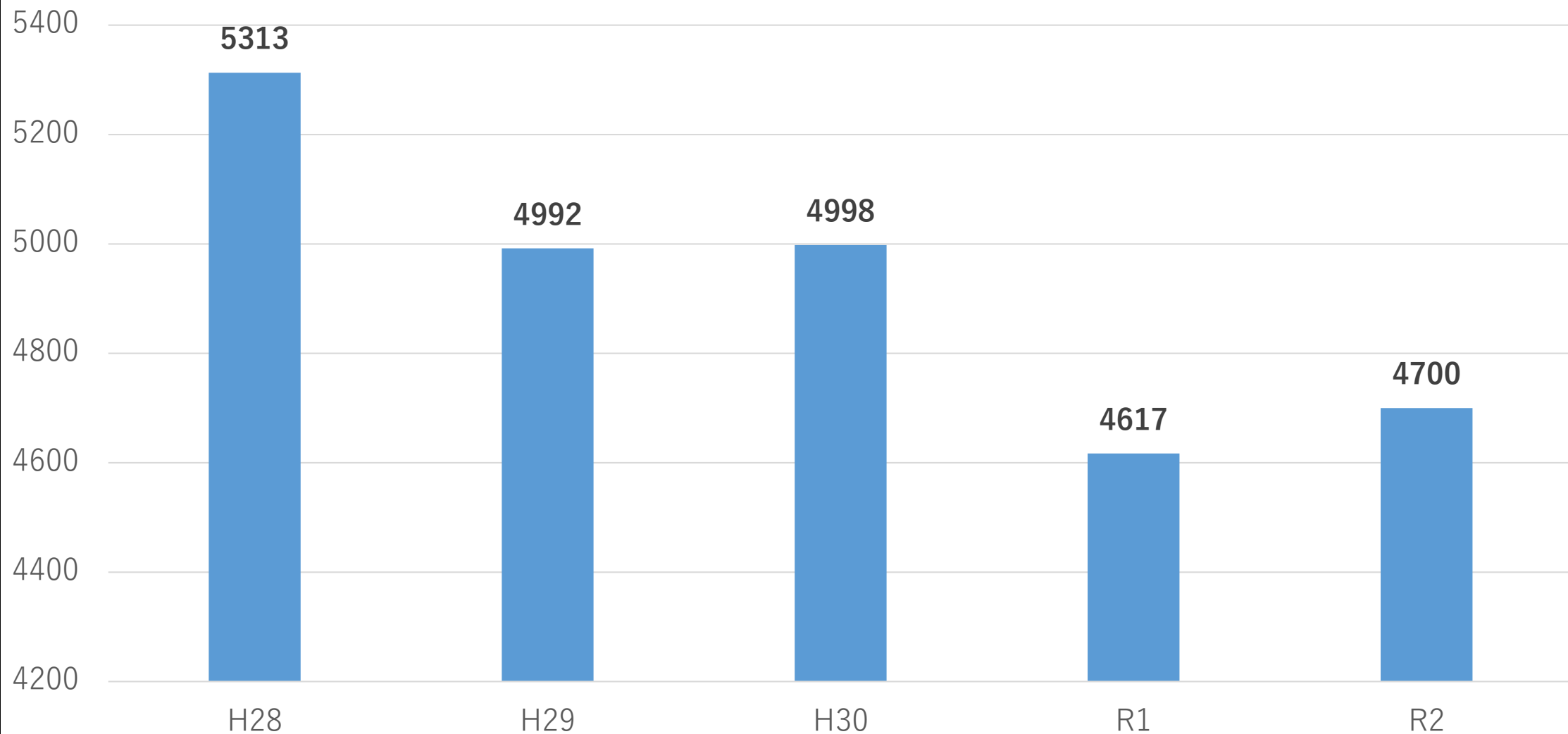




# 出生数

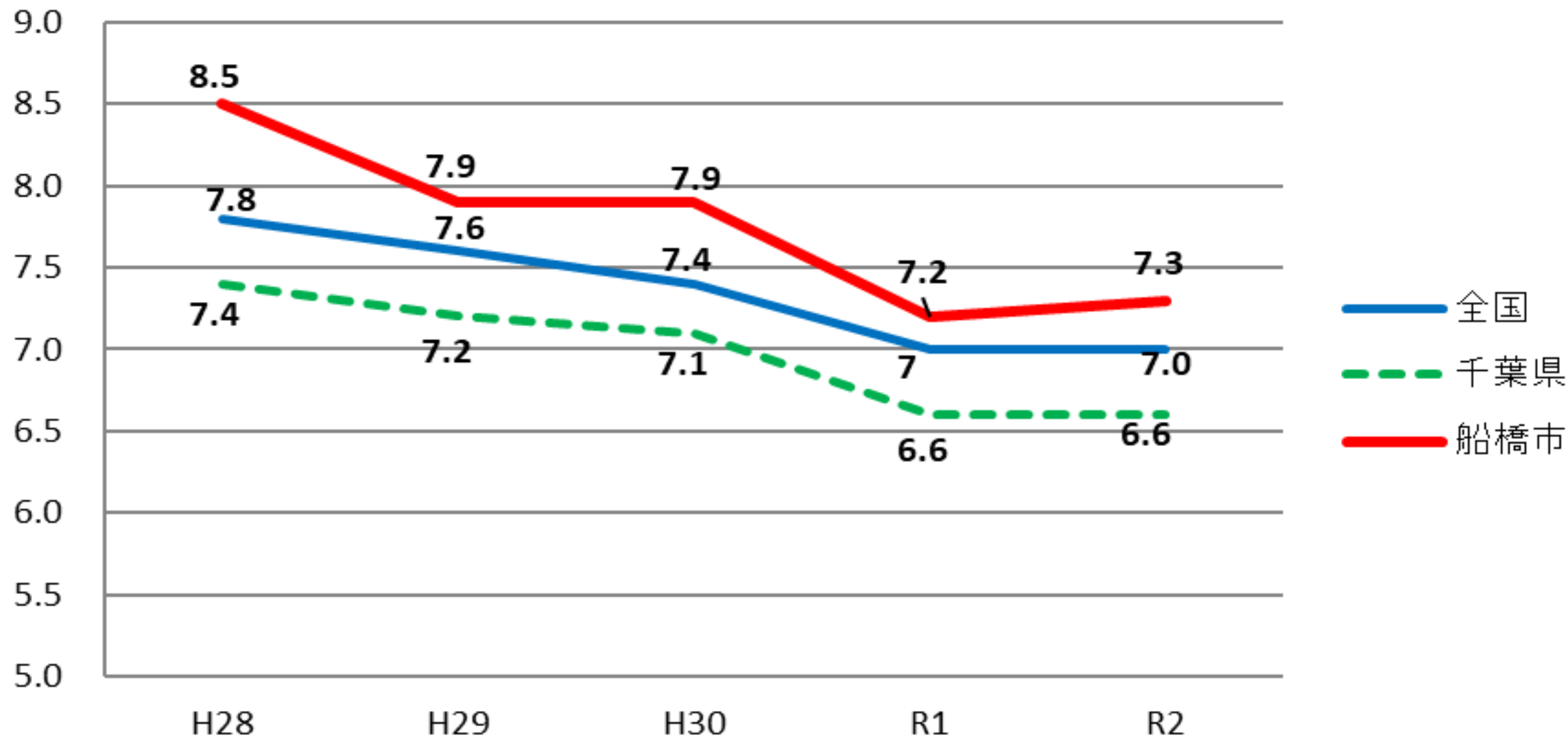
船橋市統計調査による

(人)



# 出生率

10月1日現在の常住人口による  
(人口千人対)



# 合計特殊出生率

