

母子保健部会からの報告

地域保健課

母子保健部会委員

No.	所属団体・部署	役職	氏名	No	所属団体・部署	役職	氏名
1	国立大学法人 山梨大学大学院 総合研究部医学域教授	教授 (医師)	山縣 然太郎 (部会長)	8	公益社団法人 船橋歯科医師会	理事	谷 博司
2	船橋市立塚田小学校	校長	黒川 浩	9	船橋市栄養士会	理事	馬場 さつき
3	船橋市立三山中学校	養護教諭	今井 美子	10	一般社団法人千葉県助産師会 船橋地区部会	副会長	佐藤 美保子
4	一般社団法人船橋市医師会	参与	小口 学 (副部会長)	11	船橋市民生児童委員協議会	理事	染谷 菊子
5	一般社団法人船橋市医師会	理事	村社 歩美	12	船橋市立幼稚園連合会	会長	田中 善之
6	一般社団法人船橋市医師会	会員	山口 暁	13	千葉県市川児童相談所	主席 児童福祉司 兼次長	青木 聡美
7	一般社団法人船橋市医師会	会員	加藤 英二	14	NPO法人世界のともだち、ホームスタート・しゅっぽっぽ	代表	二宮 美鈴

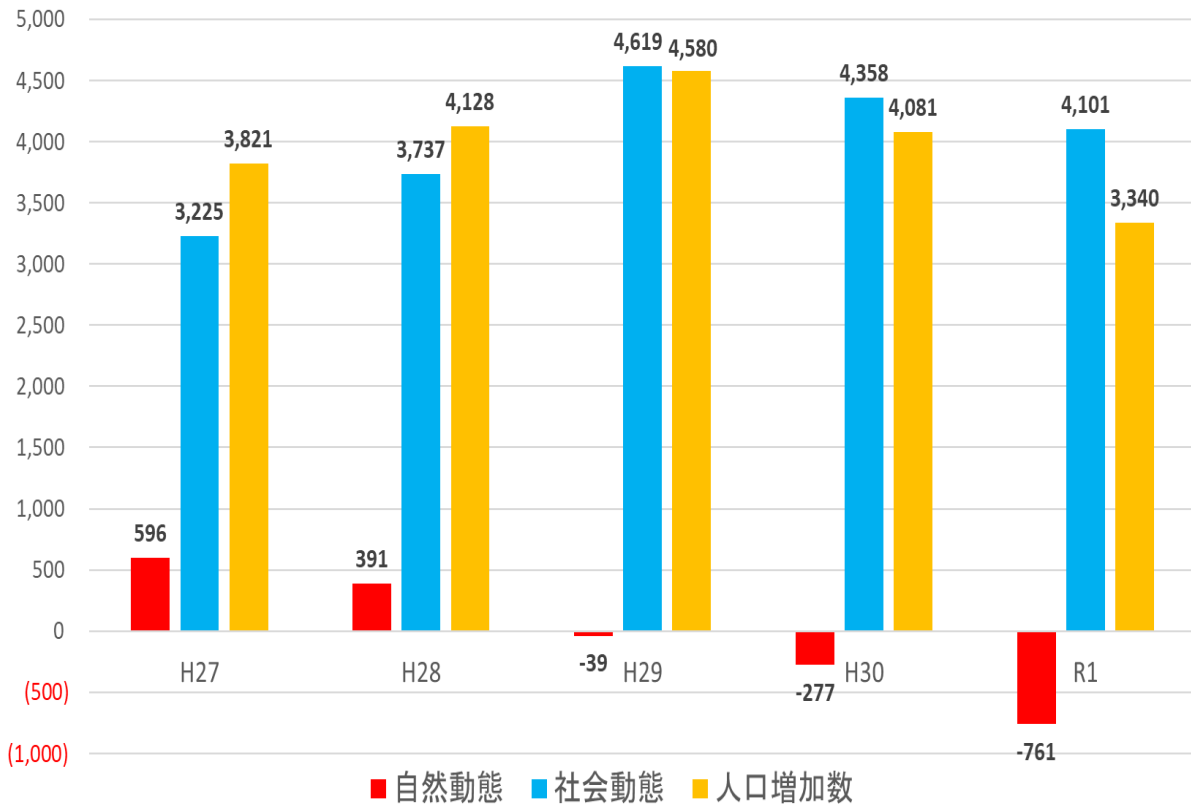
開催日及び議事（令和2年度）

開催日 令和2年8月6日(木)

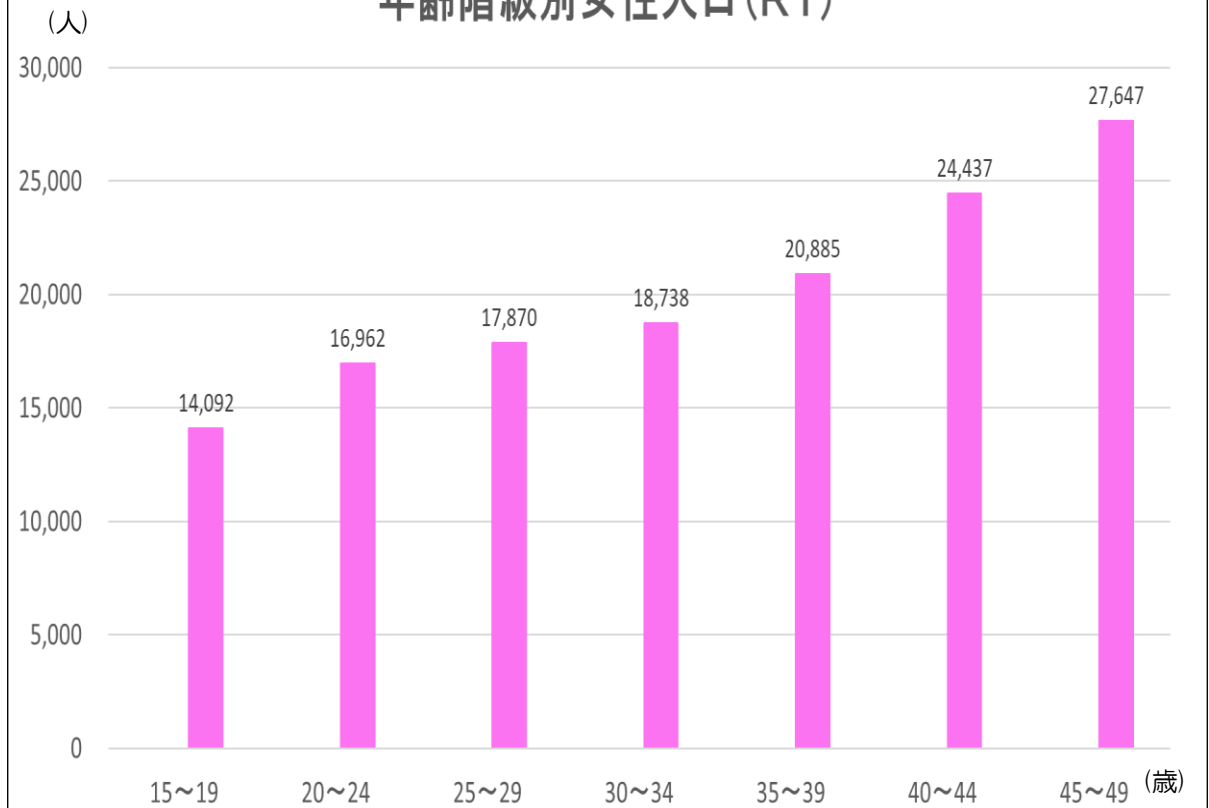
- 議事
- * 船橋市の母子保健の現状
 - * 母子保健事業実績
 - * 船橋市母子保健計画における「母乳育児」の取扱いについて

船橋市の母子保健の現状①

人口動態の推移



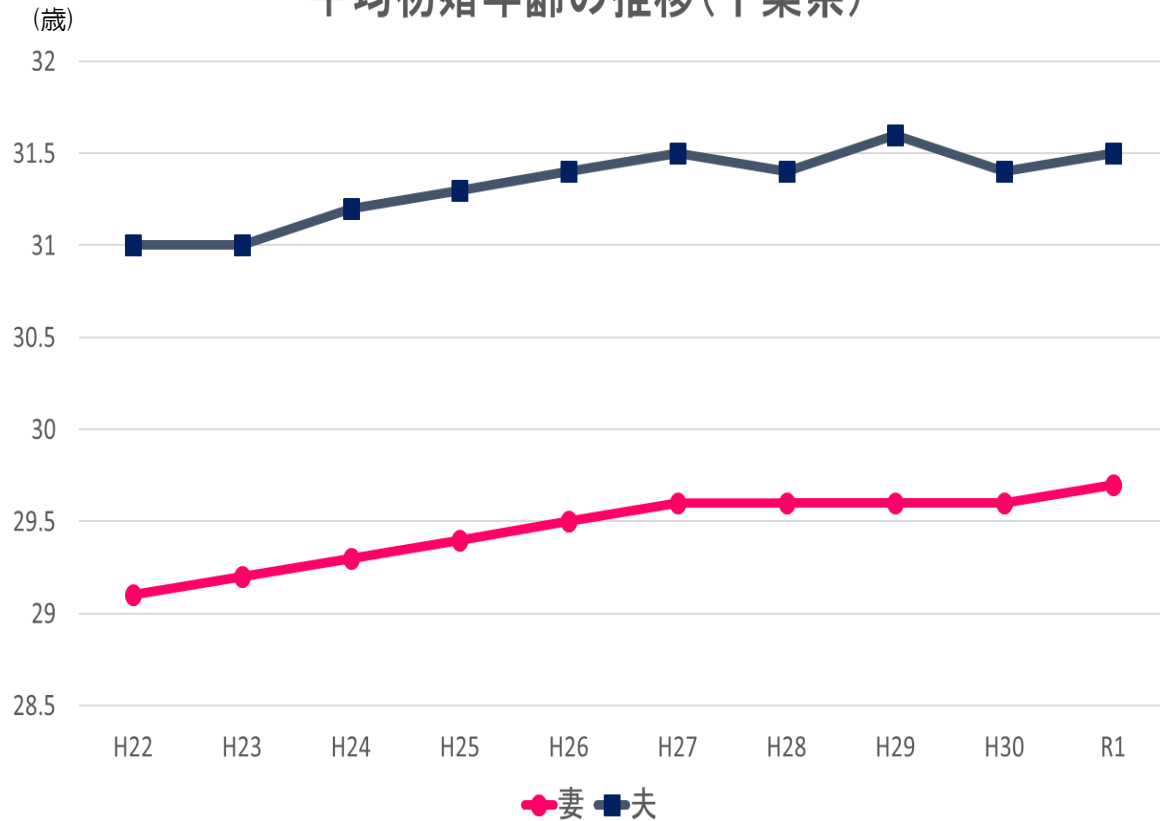
年齢階級別女性人口(R1)



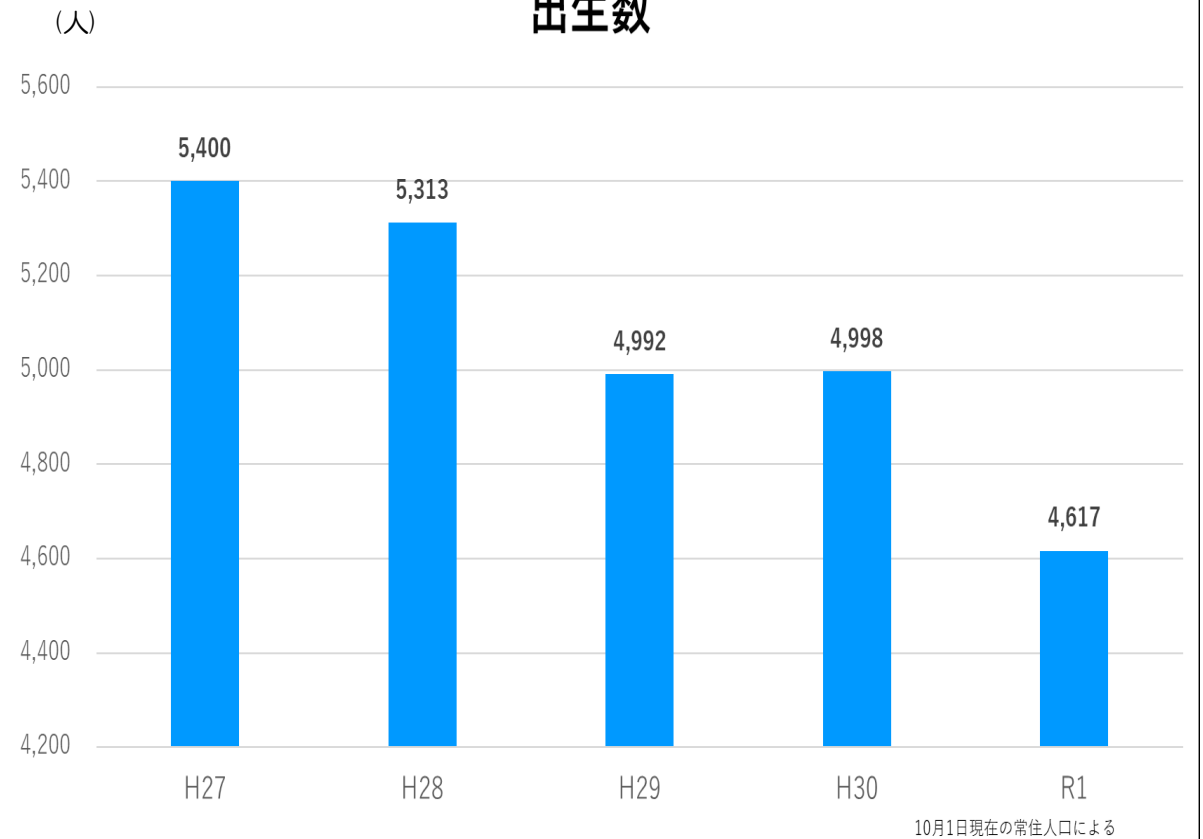
住民基本台帳から集計(10月1日現在)

船橋市の母子保健の現状②

平均初婚年齢の推移(千葉県)



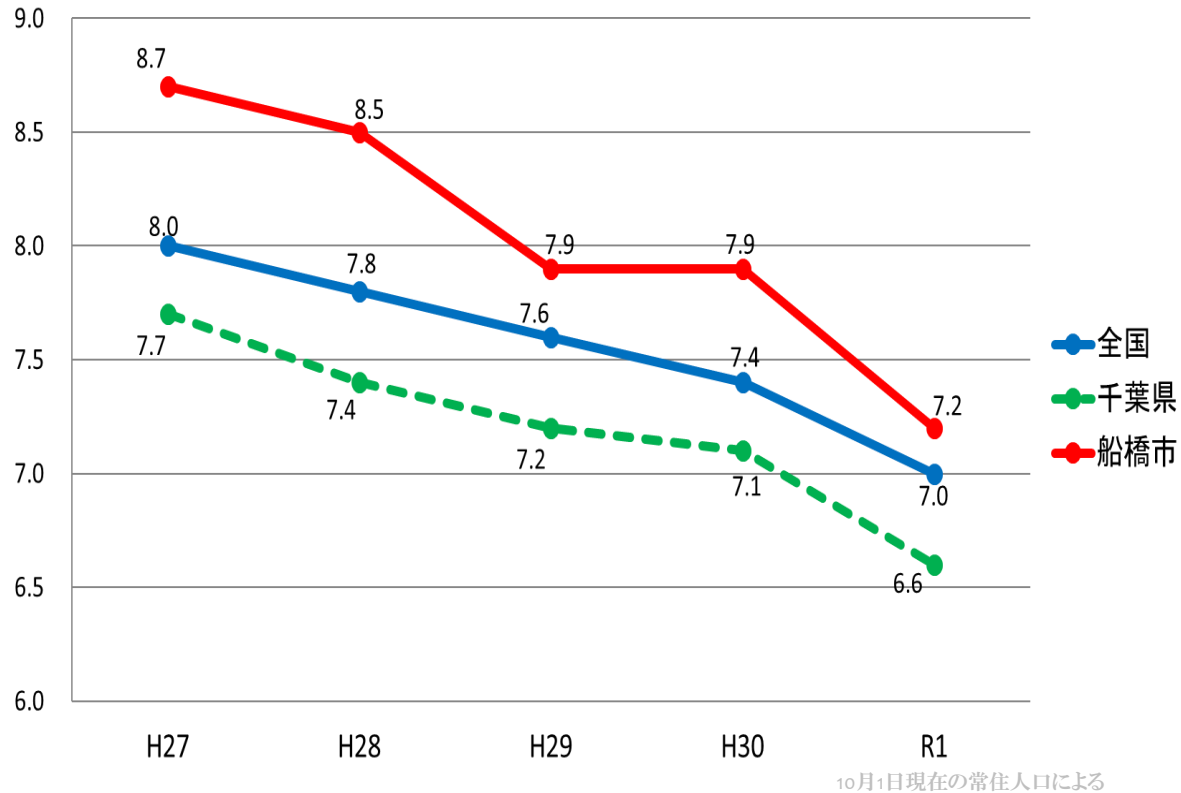
出生数



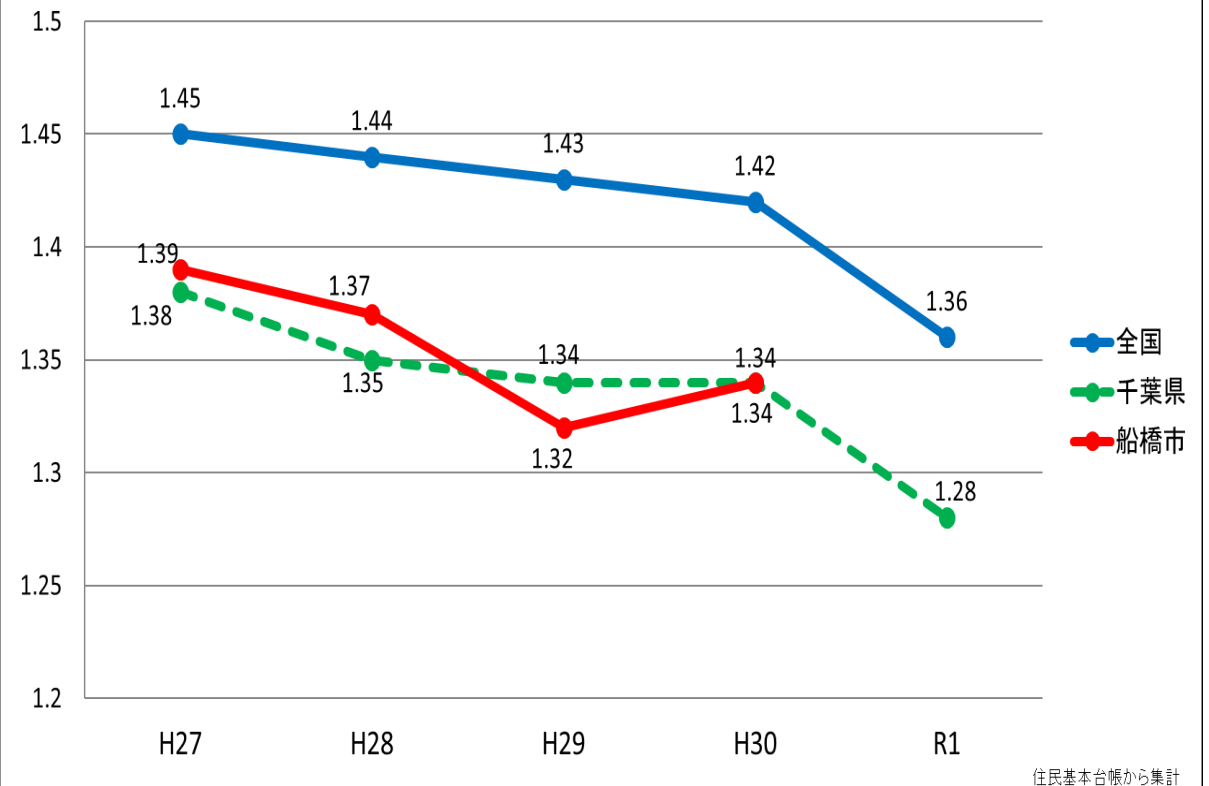
船橋市の母子保健の現状③

出生率

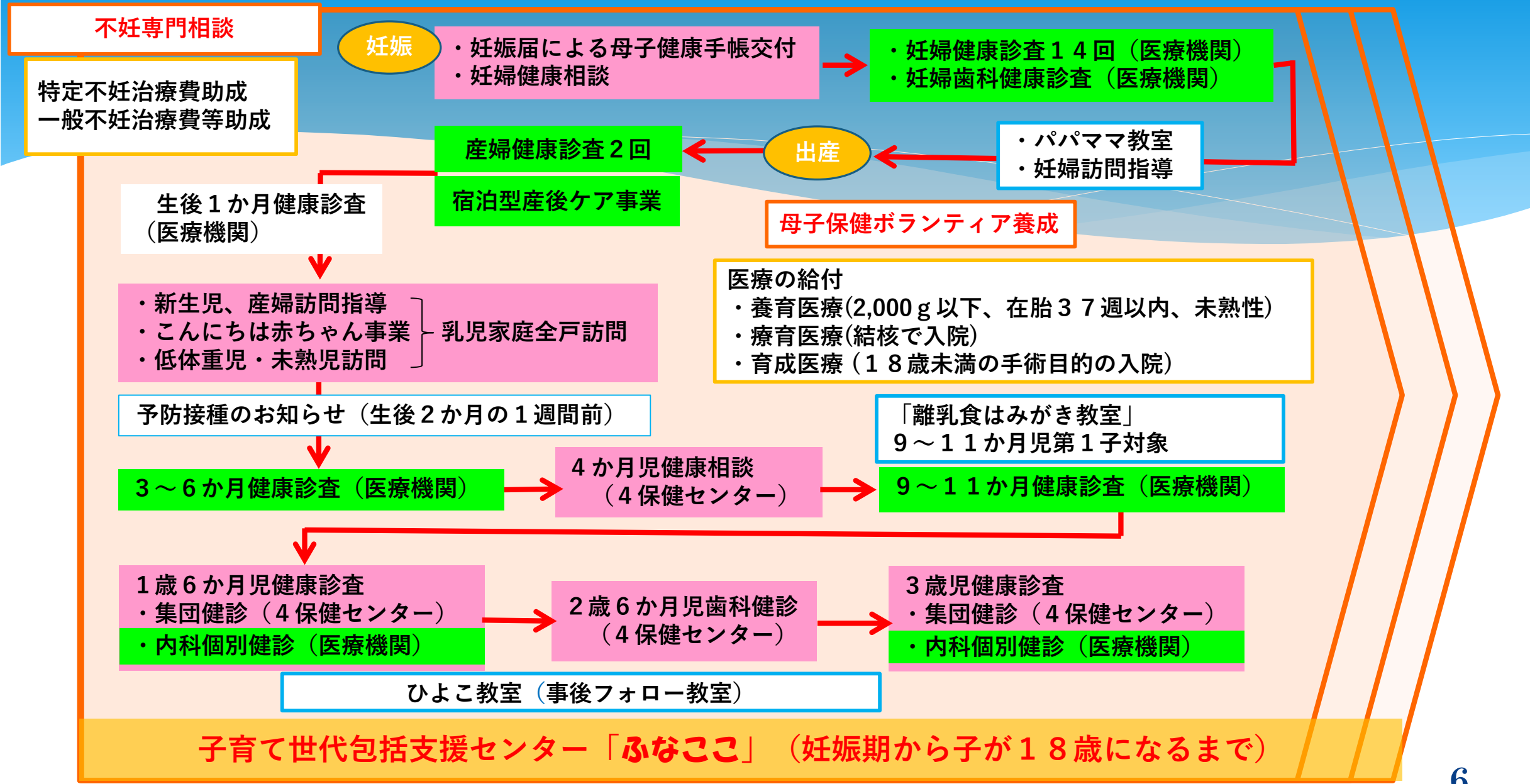
(人口千人対)



合計特殊出生率



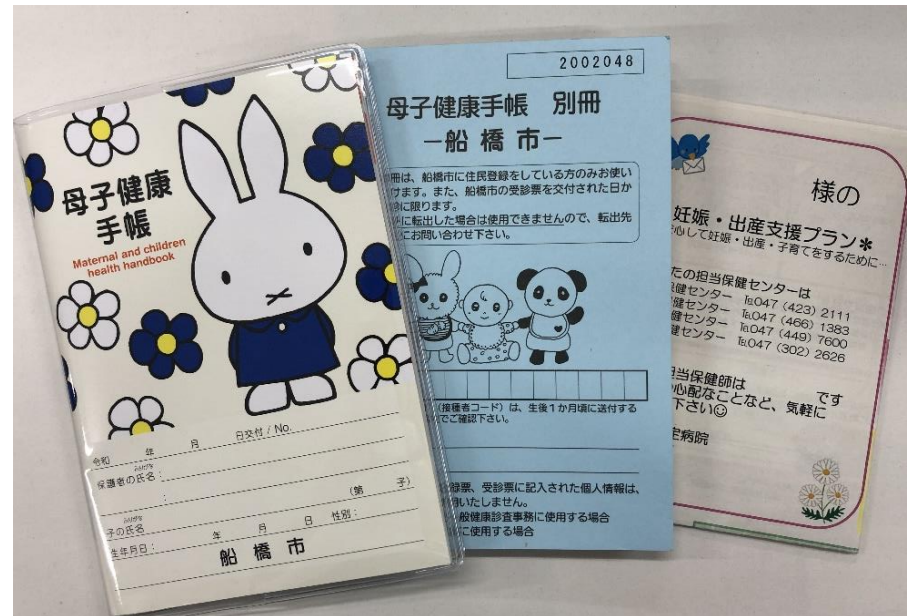
船橋市母子保健事業概要図 (全数把握 医療機関委託 医療費助成給付 新規事業)



妊婦面接等

	妊娠届出数 (件)	面接率 (%)	
平成29年度	5,239	100	
平成30年度	4,919	99.98	郵送1件
令和元年度	5,026	99.98	郵送1件

母子健康手帳と別冊



妊婦健診

	受診票交付数(件) (a)	健診受診件数(償還含)(件) (b)	平均受診数(件) (b/a)
平成29年度	5,239	62,227	11.9
平成30年度	4,919	60,245	12.2
令和元年度	5,026	59,701	11.9

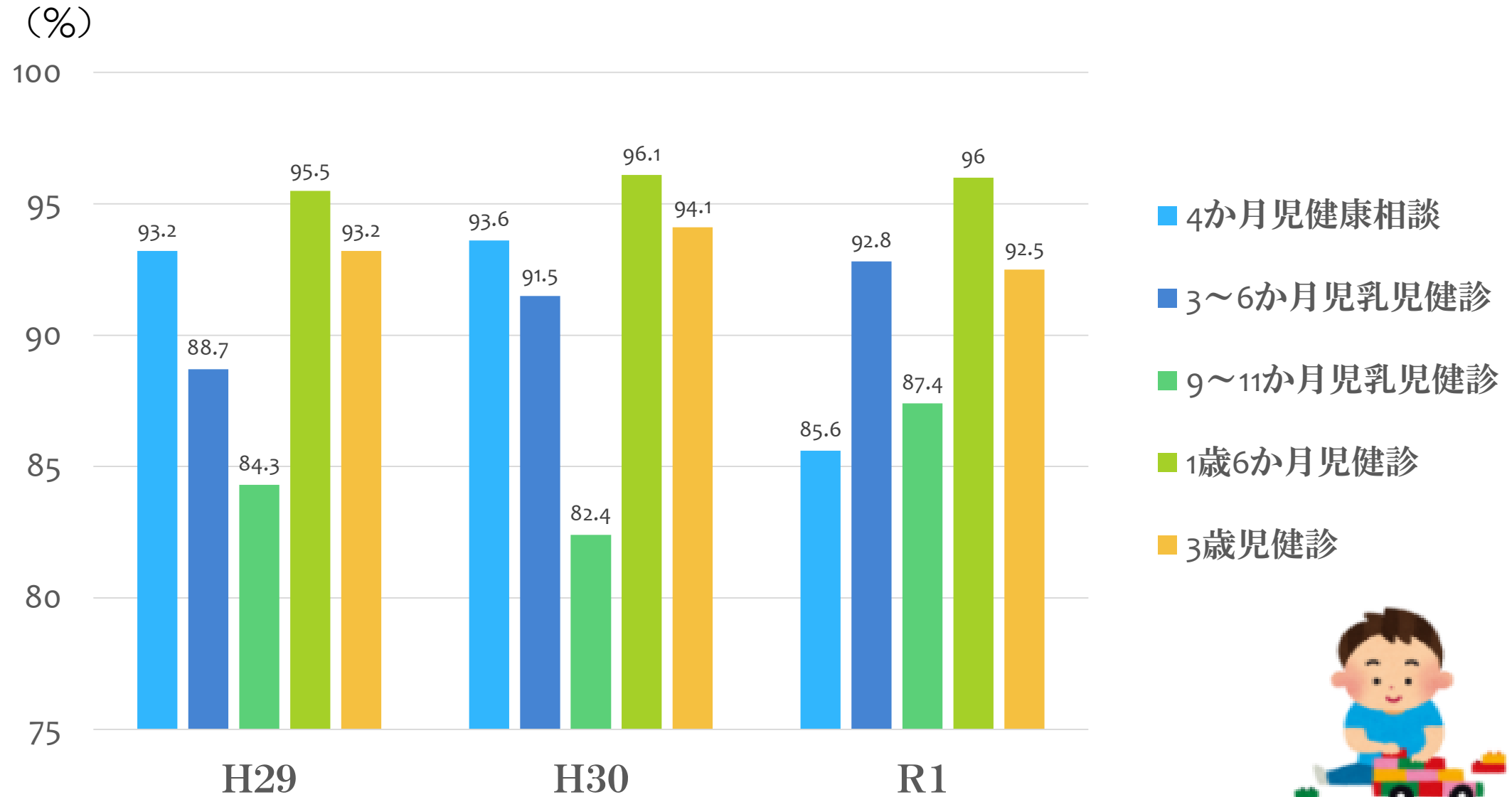


産婦健診

	出生数	2週間健診		1か月健診	
		受診件数	受診率	受診件数	受診率
平成30年度	2,350	1,367	58.2	1,765	75.1
令和元年度	4,744	2,896	61.0	3,788	79.9

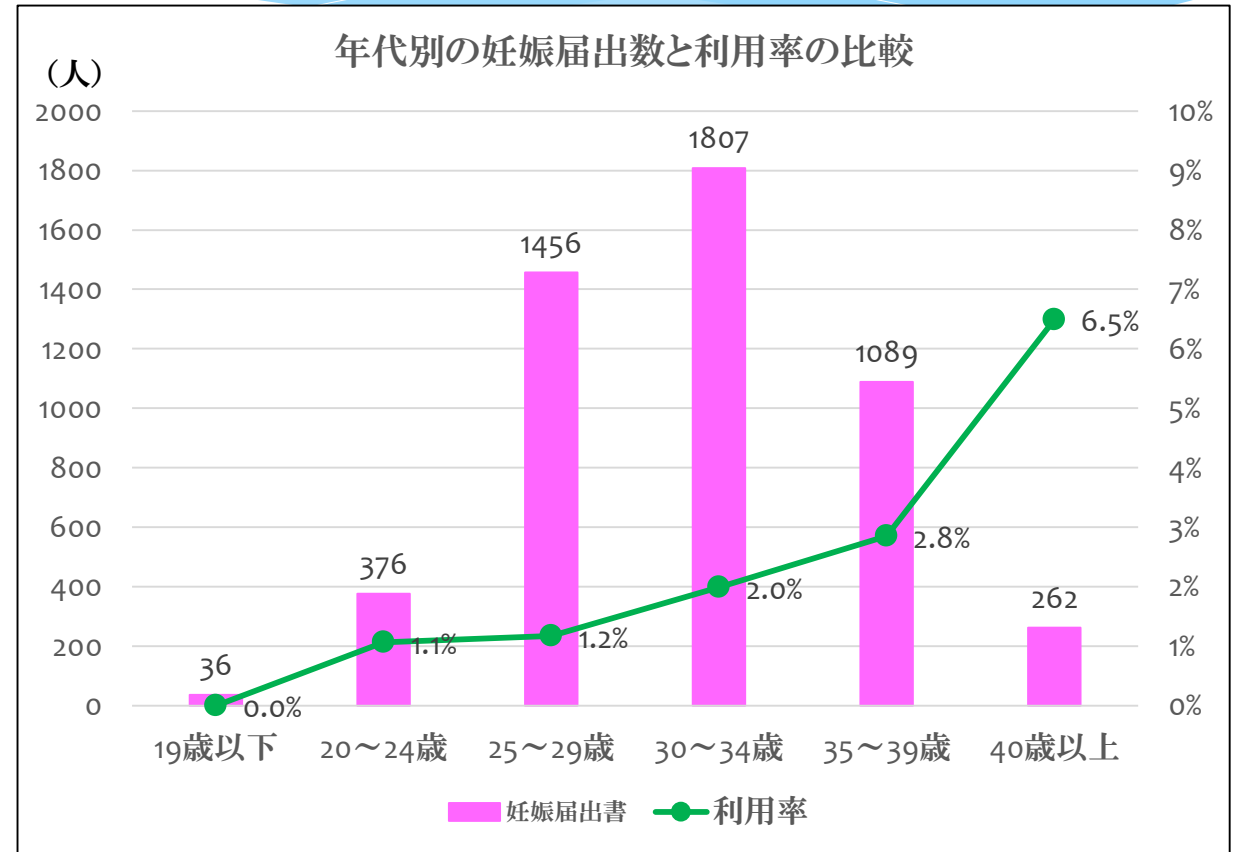
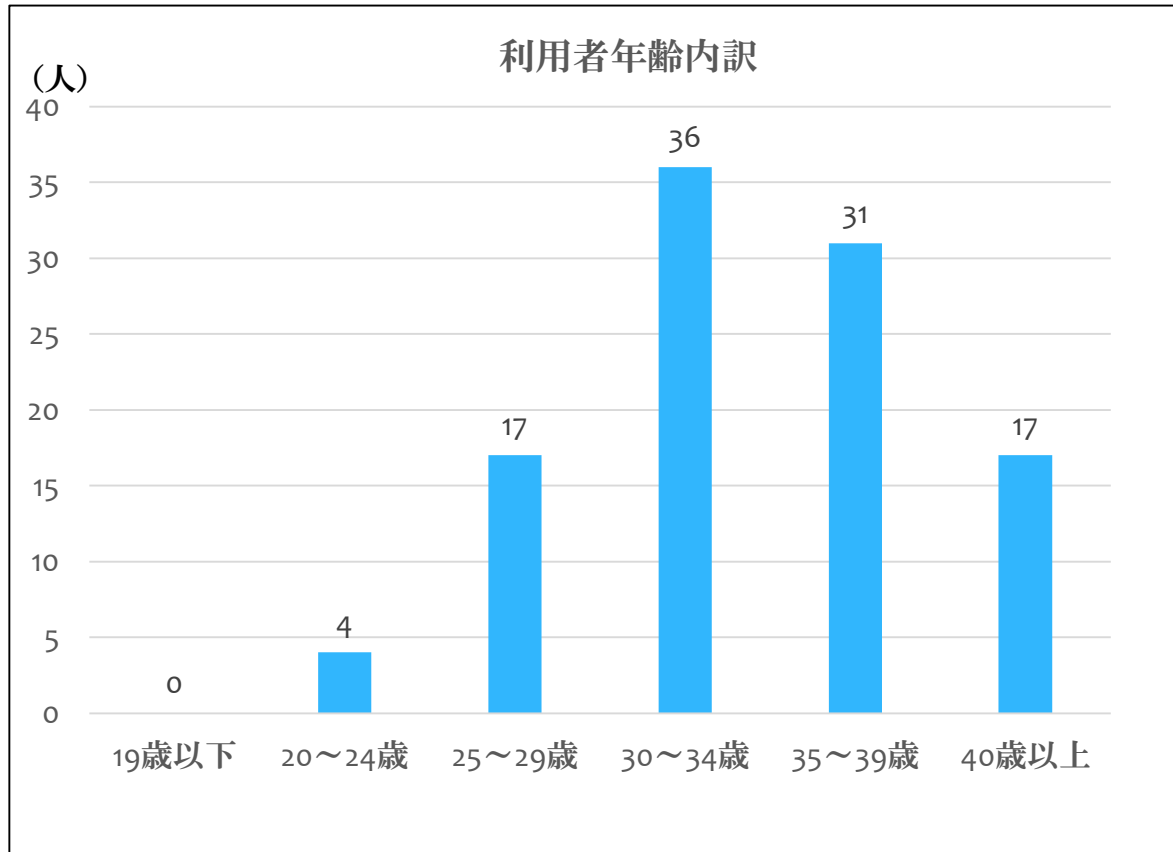
平成30年度は平成30年10月～平成31年3月、令和元年度は平成31年4月～令和2年3月までのデータ。

受診率比較



宿泊型産後ケア (H29. 6月～開始)

	申請数	利用数
平成29年度	50	46
平成30年度	110	103
令和元年度	113	105



フッ化物洗口事業

	学校数	クラス数	実施者数
平成29年度	49	422	12,310
平成30年度	54	525	15,513
令和元年度	54	681	20,189





船橋市母子保健計画

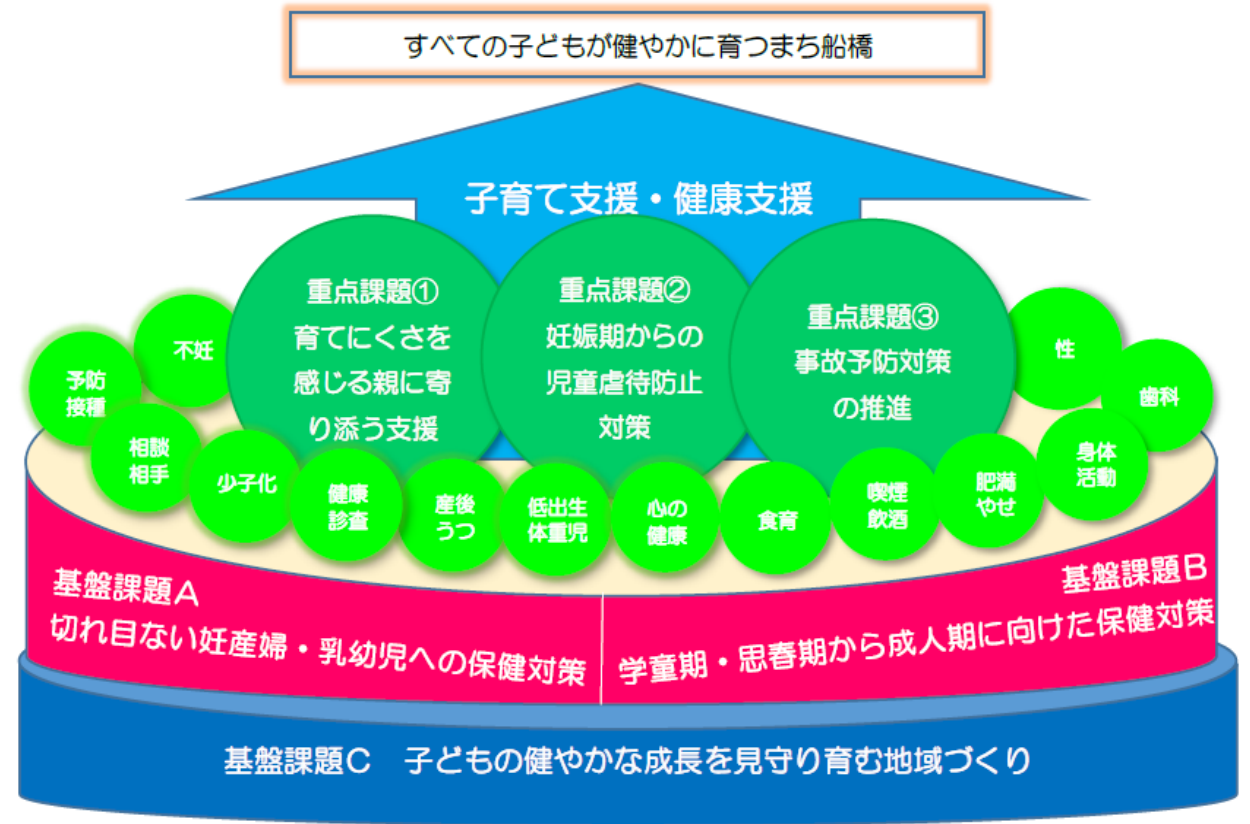
すこやか親子ふなぼし



基本理念

すべての子どもが健やかに育つまち船橋

- 基盤課題A 切れ目ない妊産婦・乳幼児への保健対策
- 基盤課題B 学童期・思春期から成人期に向けた保健対策
- 基盤課題C 子どもの健やかな成長を見守り育む地域づくり
- 重点課題① 育てにくさを感じる親に寄り添う支援
- 重点課題② 妊娠期からの児童虐待防止対策
- 重点課題③ 事故予防対策の推進



母子保健計画の指標と評価

指標	ベースライン	令和元年	評価	目標値
妊娠・出産に満足している割合	80.8%	83.6%	↑	85%
3歳児健康診査時点での予防接種完了率	67.9%	65.5%	↓	70%
フッ化物洗口事業を実施している小学校のクラスの割合	49.1%	63.8%	↑	100%
この地域で今後も子育てしていきたいと思う保護者の割合	94.6%	94.6%	→	98%
ゆったりとした気分で子どもと過ごせる時間がある保護者の割合	4か月児:90.9% 1歳6か月児:81.7% 3歳児:71.5%	4か月児:91.7% 1歳6か月児:82.2% 3歳児:71.4%	↑	4か月児:93% 1歳6か月児:85% 3歳児:75%
育児が楽しいと思える保護者の割合	4か月児:90.8% 1歳6か月児:85.6% 3歳児:77.1%	4か月児:92.4% 1歳6か月児:86.1% 3歳児:78.2%	↑	4か月児:95% 1歳6か月児:90% 3歳児:80%
体罰や暴言等によらない子育てをしている保護者の割合	4か月児:89.7% 1歳6か月児:74.8% 3歳児:56.6%	4か月児:90.6% 1歳6か月児:75.9% 3歳児:59.8%	↑	4か月児:100% 1歳6か月児:78% 3歳児:60%
事故予防に気をつけている保護者の割合	13.9%	14.7%	↑	30%

船橋市母子保健計画における 母乳育児の取扱いについての提議

船橋市母子保健計画は国の「健やか親子21(第2次)」に沿った形で策定したが、「健やか親子21(第2次)」には参考指標として「出産後1か月までの母乳育児の割合」をあげている。

➡ 船橋市母子保健計画では「母乳育児」について指標及び取り組みの中で触れているところはないが、それでよいか。

協議の結果

母子保健計画の修正はしないが、母乳・人工乳問わず、下記の考え方に基づき、それぞれの母子に寄り添った相談支援ができるよう、現在の取り組みに加え、産後ケア、産前産後サポート事業等の拡充と併せて、さらに相談支援の体制を充実させていくこととする。

「授乳・離乳の支援ガイド 2019年3月」より」抜粋

授乳の支援に当たっては、母乳や育児用ミルクといった乳汁の種類に関わらず、母子の健康の維持とともに、健やかな母子・親子関係の形成を促し、育児に自信を持たせること基本とする。

今後の母子保健部会開催スケジュール（予定）

令和3年度～令和5年度 年1回開催予定

- * 母子保健計画の進捗管理
- * 母子保健事業の評価

（令和6年度については、母子保健計画の最終評価及び新計画策定年度のため3回程度開催予定）

ご清聴ありがとうございました