

千葉県津波浸水予測について

東日本大震災の千葉県内の津波被害を受け、千葉県が新たに作成した「千葉県津波浸水予測図」が平成24年4月25日付けで公表され、同日より千葉県ホームページにて公開されております。（本市域の津波浸水予測については、別添の資料をご参照ください。）

本予測は千葉県が設置した「東日本大震災千葉県調査検討専門委員会」による検討結果をもとに策定されたもので、津波浸水予測図と共に公表された同専門委員会の議事録において、想定手法、諸条件等の詳細な資料の閲覧ができます。

以下、千葉県ホームページより、本予測に関する概要説明からの抜粋となります。

千葉県ホームページ「千葉県防災ポータル」より

千葉県津波浸水予測図

■ 過去、千葉県に大きな津波被害をもたらした1677年延宝地震（H18年度作成）、1703年元禄地震（H23年度作成）及び平成25年3月に運用が予定されている気象庁の新しい津波警報レベルに合わせた津波避難のための津波浸水予測図（H23年度）を作成しています。

■ いざ地震、津波が発生した場合、津波避難行動を起こすために必要な情報は気象庁が発表する津波警報です。津波避難のための津波浸水予測図は、県民等の皆様が気象庁から発表される津波警報の情報を、安全で的確な津波避難行動に繋げていただくことを目的に作成したもので、あくまで津波避難のための基礎資料です。

津波避難のための津波浸水予測図

○ 津波予報区 「東京湾内湾」

- ・ 東京湾口（房総半島洲崎）で約10m＝津波警報3m

■ 津波は、地震の規模や発生地点、波長、海底や海岸の地形等の様々な要因により、津波高や到達時間、挙動が大きく異なるとともに、街並みや生活形態等によって津波被害の様相は大きく変わります。

■ 自然は大きな不確実性を伴うため、想定より大きな津波が押し寄せ、浸水範囲も広くなる可能性があります。

- 防潮施設などの構造物が健全な場合と地震等の影響により構造物が無い場合、また、水門が閉鎖されている場合と何らかの理由で水門が閉鎖できずに開放されている場合について検討しています。

 - この地図は、国土地理院長の承認を得て、同院発行の数値地図 50000（地図画像）及び数値地図 25000（地図画像）を複製したものです。（承認番号 平 18 総複、第 914 号）

 - その他の基本条件は、「津波シミュレーションモデルの構築」（第 6 回東日本大震災千葉県調査検討専門委員会）をご覧ください。
-

出典先 URL :

千葉県ホームページ「千葉県防災ポータルサイト」

<http://www.bousai.pref.chiba.lg.jp/portal/>

千葉県ホームページ「東日本大震災千葉県調査検討専門委員会」

<http://www.pref.chiba.lg.jp/bousai/jouhoukoukai/shingikai/higashi-iin/index.html>

千葉県ホームページ「東日本大震災千葉県調査検討専門委員会開催結果」

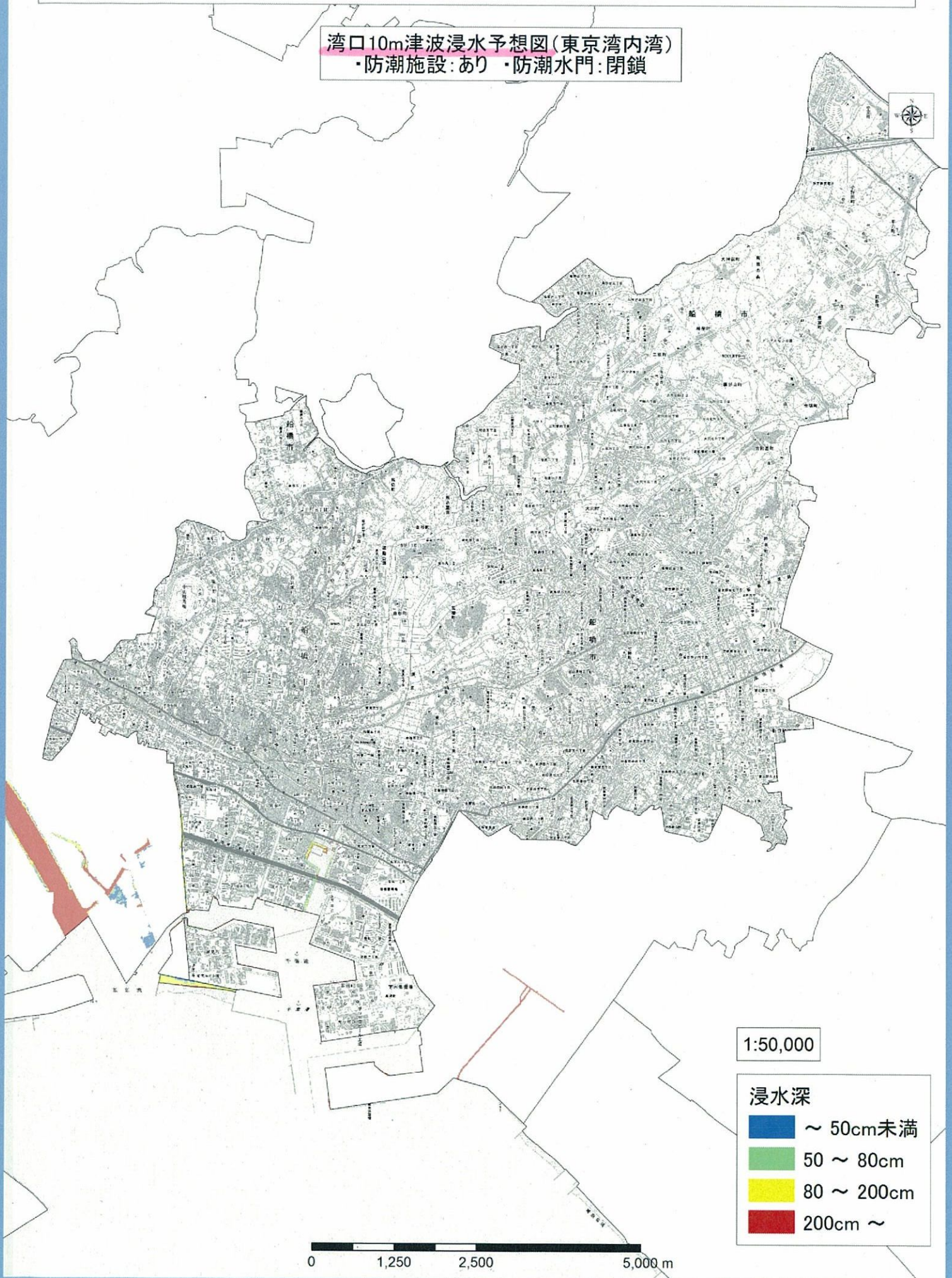
<http://www.pref.chiba.lg.jp/bousai/jouhoukoukai/shingikai/higashi-iin/kaisaiekkka.html>

東京湾口10m津波整理表

No.	市町村名	代表点名	最大津波高 T.P. (m)	津波到達時間(分)		最大津波 浸水深 (m)	最大浸水 距離 (m)	
				第一波	最高津波高			
228	浦安市	舞浜2	2.2	46.8	46.8	0.0	0	
227		舞浜1	2.3	46.4	46.4	0.0	0	
226		弁天	2.2	46.9	46.9	0.0	0	
225		千鳥	2.1	47.5	65.7	0.0	0	
224		浦安市港	2.2	50.2	66.6	0.0	0	
223		高洲	2.3	50.3	68.0	0.0	0	
222		明海	2.4	52.5	70.7	0.0	0	
221		新浦安	2.5	52.9	68.9	0.0	0	
220		市川市	市川塩浜	2.5	52.7	70.0	0.0	0
219			二俣新町	2.4	54.0	69.7	0.0	0
218	船橋市	潮見町	2.3	56.1	71.0	0.0	0	
217		南船橋	2.3	57.6	72.3	0.0	0	
216	習志野市	新習志野	2.2	60.9	60.9	0.0	0	
215		習志野	2.3	46.8	59.4	0.0	0	
214	千葉市 美浜区	幕張	2.4	42.9	62.7	1.2	20	
213		稲毛	2.2	44.6	60.8	1.0	20	
212		新千葉2	2.5	44.8	133.1	0.0	0	
211		新千葉1	2.5	46.2	132.8	0.0	0	
210		千葉市 中央区	中央港	2.7	46.8	137.5	0.2	10
209	本千葉		2.9	45.1	137.8	1.8	30	
208	蘇我3		2.9	45.3	137.9	0.4	30	
207	蘇我2		2.4	43.2	137.9	0.0	0	
206	蘇我1		2.1	42.5	69.0	0.0	0	
205	蘇我町		2.6	45.6	142.9	0.1	60	
204	新浜町		2.5	42.5	141.9	0.0	0	
203	浜野		2.3	42.7	65.4	0.0	0	
202	市原市		八幡海岸通り	2.2	44.6	63.4	0.0	0
201			八幡宿	2.4	45.1	62.4	0.0	0
200		五井海岸	2.2	60.9	60.9	4.3	250	
199		五井南岸	2.2	38.1	53.2	0.0	0	
198		青柳	2.1	35.1	146.9	0.0	0	
197		千種	2.1	29.5	148.3	0.0	0	
196		姉ヶ崎	2.1	30.1	150.4	0.0	0	
195	袖ヶ浦市	代宿	2.4	29.4	150.8	0.0	0	
194		長浦	2.1	23.8	156.4	0.0	0	
193		今井	2.2	21.8	157.4	0.0	0	
192		南袖	2.2	22.2	158.1	0.0	0	
191	木更津市	牛込	2.2	19.4	155.9	0.0	0	
190		中島	2.2	17.5	98.1	2.2	110	
189		瓜倉	2.2	16.6	97.3	2.0	840	
188		畔戸	2.5	12.0	99.8	4.2	920	
187		久津間	2.8	11.6	100.0	4.4	910	
186		江川	3.0	12.4	94.7	3.4	2230	
185		新港	2.8	12.2	97.6	0.2	20	
184	君津市	君津 (中央壁)	2.6	8.6	99.8	0.0	0	
183		君津	2.5	21.3	99.5	0.8	30	
182		君津 (西岸壁)	2.0	19.0	103.0	0.0	0	
181	富津市	大堀	1.9	16.0	16.0	0.0	0	
180		青木	2.2	14.7	14.7	0.0	0	
179		新富	1.7	13.5	114.0	4.7	60	
178		新井	1.7	11.1	125.8	4.0	360	
177		富津3	2.0	7.3	122.4	3.0	160	
176		富津2	1.3	5.1	120.0	3.0	320	

解禁 4月25日(水)午前10時 東日本大震災千葉県調査検討専門委員会開会后

湾口10m津波浸水予想図(東京湾内湾)
・防潮施設:あり・防潮水門:閉鎖



1:50,000

浸水深

- ~ 50cm未満
- 50 ~ 80cm
- 80 ~ 200cm
- 200cm ~

0 1,250 2,500 5,000 m

元禄地震整理表

No.	区分	市町村名	代表点名	最大津波高 T. P. (m)	津波到達時間(分)		最大津波 浸水深(m)	最大浸水 距離(m)	地盤変動量 (m)
					第一波	最大津波高			
228	東京湾内	浦安市	舞浜2	1.3	64.3	79.7	0.0	0	-0.2
227			舞浜1	1.4	63.2	79.6	0.0	0	-0.2
226			弁天	1.4	63.6	79.8	0.0	0	-0.2
225			千鳥	1.4	63.9	80.4	0.0	0	-0.2
224			浦安市港	1.3	66.3	82.6	0.0	0	-0.2
223			高洲	1.3	67.4	84.3	0.0	0	-0.2
222			明海	1.4	67.8	85.9	0.0	0	-0.2
221			新浦安	1.4	69.5	86.0	0.0	0	-0.1
220		市川市	市川塩浜	1.4	70.0	86.7	0.0	0	-0.1
219			二俣新町	1.4	69.7	86.2	0.0	0	-0.1
218		船橋市	潮見町	1.4	72.3	88.6	0.0	0	-0.1
217			南船橋	1.5	72.3	88.2	0.0	0	-0.1
216		習志野市	新習志野	1.4	76.5	157.5	0.0	0	-0.1
215			習志野	1.5	79.9	155.6	0.0	0	-0.1
214		千葉市 美浜区	幕張	1.5	78.2	78.2	0.4	20	-0.1
213			稲毛	1.4	74.9	89.7	0.3	20	-0.1
212			新千葉2	1.3	61.6	146.7	0.0	0	-0.1
211			新千葉1	1.3	63.8	146.9	0.0	0	-0.1
210			中央港	1.3	62.6	152.8	0.0	0	-0.1
209		千葉市 中央区	本千葉	1.4	62.1	153.3	0.0	0	-0.1
208			蘇我3	1.5	63.2	152.9	0.0	0	-0.1
207			蘇我2	1.4	61.0	82.6	0.0	0	-0.1
206			蘇我1	1.4	58.8	88.4	0.0	0	-0.1
205			蘇我町	1.5	61.7	79.3	0.0	0	-0.1
204			新浜町	1.6	63.3	81.6	0.0	0	-0.1
203			浜野	1.4	61.3	79.0	0.0	0	-0.1
202			市原市	八幡海岸通り	1.4	59.3	79.4	0.0	0
201		八幡宿		1.8	61.7	78.4	0.0	0	-0.1
200		五井海岸		1.7	60.0	90.0	3.6	250	-0.1
199		五井南岸		1.6	67.7	67.7	0.0	0	-0.1
198		青柳		1.8	66.3	66.3	0.0	0	-0.1
197		千種		1.8	64.4	64.4	0.0	0	-0.1
196		姉ヶ崎		1.4	64.6	164.4	0.0	0	-0.1
195		代宿		1.5	64.5	164.9	0.0	0	-0.2
194		袖ヶ浦市	長浦	1.3	59.9	169.1	0.0	0	-0.1
193			今井	1.4	34.6	173.5	0.0	0	-0.1
192		南袖	1.4	35.9	171.4	0.0	0	-0.1	
191		木更津市	牛込	1.3	31.0	117.0	0.0	0	-0.1
190			中島	1.4	33.0	115.0	0.0	0	-0.1
189			瓜倉	1.4	29.9	112.3	0.0	0	-0.1
188			畔戸	1.6	43.2	109.7	0.0	0	-0.1
187			久津間	1.8	43.2	109.8	0.0	0	-0.1
186			江川	2.0	44.1	110.7	2.3	630	-0.1
185			新港	1.9	43.6	111.7	0.0	0	-0.1
184			君津市	君津(中央壁)	1.7	45.7	115.2	0.0	0
183		君津		1.7	38.2	115.9	0.0	0	0.0
182		君津(西岸壁)		1.5	34.8	101.0	0.0	0	0.0
181	富津市	大堀	1.5	32.5	98.8	0.0	0	0.0	
180		青木	1.6	37.1	228.4	0.0	0	0.0	
179		新富	1.6	34.3	228.0	3.4	30	0.1	
178		新井	1.6	15.5	95.5	0.0	0	0.1	
177		富津3	1.7	23.1	137.4	1.7	160	0.2	
176		富津2	1.5	20.8	20.8	1.7	220	0.3	

解禁 4月25日(水)午前10時 東日本大震災千葉県調査検討専門委員会開会后

新元禄地震津波浸水予想図(全県)
・防潮施設:あり ・防潮水門:閉鎖

