

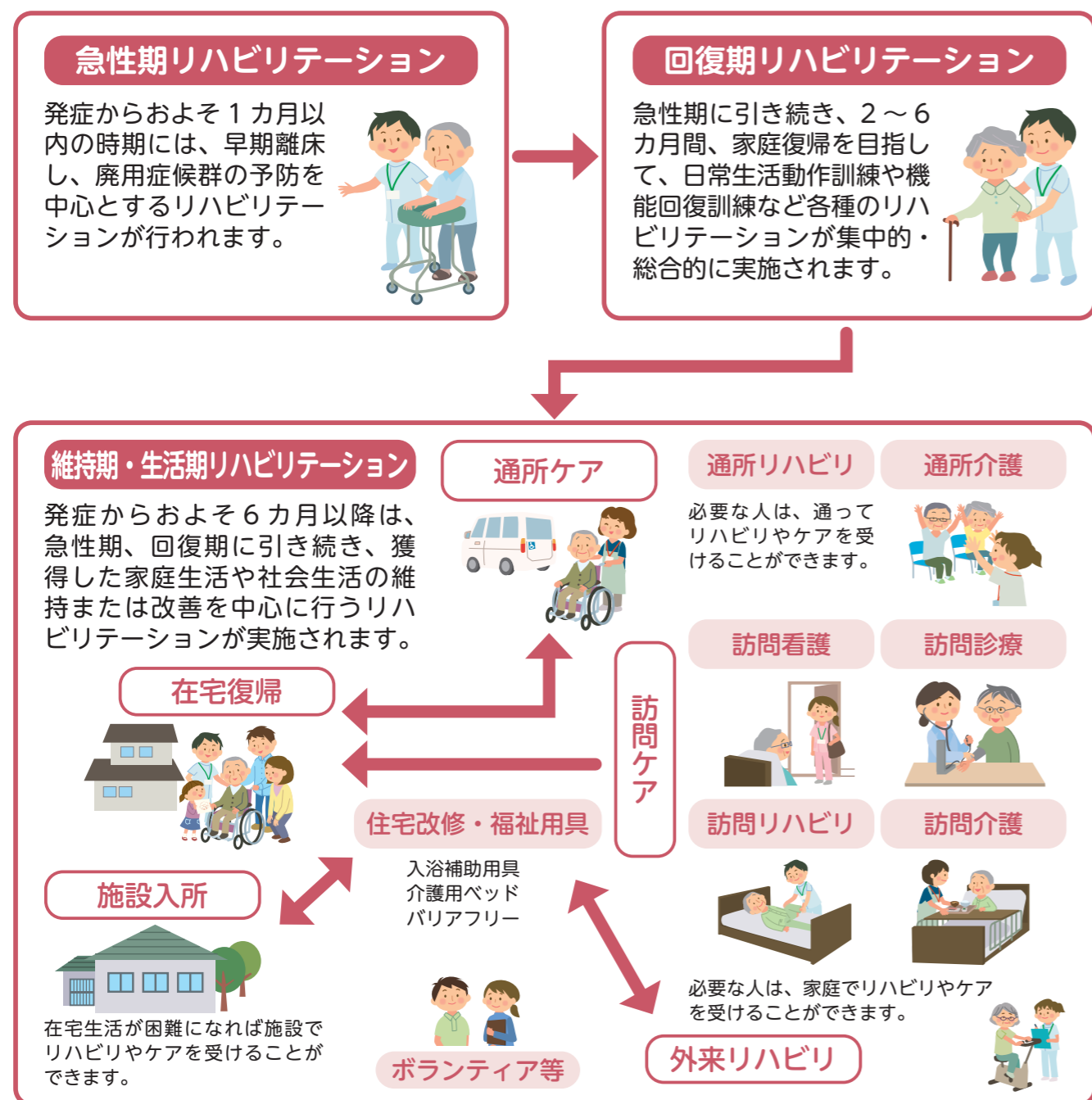
# ⑫ 地域リハビリテーションの推進

## ⑫-1 地域リハビリテーションとは

地域リハビリテーションとは、障害のある子供や成人・高齢者とその家族が、住み慣れたところで、一生安全に、その人らしくいきいきとした生活ができるよう、保健・医療・福祉・介護及び地域住民を含め生活にかかわるあらゆる人々や機関・組織がリハビリテーションの立場から協力し合って行う活動のすべてと定義されています。

※日本リハビリテーション病院・施設協会による定義（平成28年改定）

## ⑫-2 地域リハビリテーションの流れ



## ⑫-3 船橋市リハビリセンター

地域での生活にリハビリが必要な人を対象に、リハビリの総合的な提供や相談を行う施設です。当施設ではリハビリテーション科の診療所、訪問看護ステーション、リハビリ事業を行っています。

また、リハビリを行う病院等との連携や啓発活動を積極的に行い、医療・介護等の専門家、家族等がリハビリテーションの立場から協力しあう「地域リハビリテーション」の推進を支援します。

- **サービス内容**
  - **リハビリセンタークリニック（リハビリテーション科の診療所）**  
外来診療、外来リハビリ、訪問リハビリ、通所リハビリを実施
  - **リハビリセンター訪問看護ステーション**  
訪問看護を実施
  - **リハビリ事業（医療保険、介護保険適用外のリハビリ）**  
パワーリハビリ教室、同フォローアップ、プールリハビリを実施  
    - 〈リハビリ事業対象者〉以下の2つの項目に該当する人
      - ・市内在住65歳以上で身体機能に低下がみられる（ただし、40歳から64歳までの「要支援1・2」「要介護1・2」と判定された人は利用可）
      - ・要介護認定3から5の認定を受けていない
    - 〈利用料〉1回350円（税込み）
  - **地域リハビリテーション拠点事業**  
リハビリの総合相談や啓発活動等を実施
- **交通機関**
  - 新京成線薬園台駅・東葉高速鉄道飯山満駅・JR東船橋駅と船橋市リハビリセンター間往復送迎バスを運行
  - 新京成線前原駅から徒歩約15分
  - JR津田沼駅から新京成バス「千葉病院前」「東船橋駅」「東葉高校」行きに乗り、「千葉病院前」下車徒歩約5分
- **お問い合わせ** 飯山満町2-519-3 船橋市リハビリセンター ☎047-468-2001

## ⑫-4 リハビリテーションに関する相談

- **船橋市立リハビリテーション病院（医療系に関する相談）**
    - **お問い合わせ** 夏見台4-26-1 ☎047-439-1200
  - **船橋市リハビリセンター（リハビリに関する総合相談）**
    - **お問い合わせ** 飯山満町2-519-3 ☎047-468-2001
  - **地域包括支援センター・在宅介護支援センター（在宅支援等に関する相談）**
    - **お問い合わせ** 各地域包括支援センター・在宅介護支援センター
- ※詳しくは70ページをご覧ください（担当地区は104～106ページに記載しています）。