

# 令和7年度第2回船橋市生涯学習基本構想・推進計画検討委員会 次第

日 時 令和8年2月2日（月）

午前10時30分～

場 所 船橋商工会議所会館 2階 会議室

## 1 生涯学習に関するアンケート調査結果と今後の課題について（公開）

## 2 その他

## 3 次回会議予定

令和8年3月23日（月） 15時～17時

船橋市役所本庁舎 6階 602会議室



船 橋 市  
FUNABASHI CITY

配布資料

(令和7年度第2回 船橋市生涯学習基本構想・推進計画検討委員会)

# 生涯学習に関するアンケート調査結果と 今後の課題について

令和8年2月2日

教育委員会 生涯学習部 社会教育課

第三次  
船橋市生涯学習基本構想・推進計画  
(ふなばしーまるプラン)

令和4年(2022年)3月

【基本構想】 令和4年(2022年)3月～令和5年(2023年)3月  
【推進計画】 令和4年(2022年)3月～令和5年(2023年)3月

第三次船橋市生涯学習基本構想・推進計画（ふなばし一番星プラン）の後期推進計画策定の参考とするため、船橋市の生涯学習に関する基礎資料を収集することを目的にアンケート調査を実施。

## 実施概要





- 調査期間：令和7年（2025年）9月26日（金）～10月20日（月）
- 調査地域：船橋市全域
- 調査対象：船橋市在住の満18歳以上の男女（3,000人）
- 対象抽出：住民基本台帳から無作為抽出
- 調査方法：郵送配布一郵送回収・Web回答（調査期間中に督促を兼ねた「礼状はがき」を1回郵送）
- 回収結果：回収数1,322件（郵送回答557件（42.1%）、Web回答765件（57.9%））、回収率44.1%
- 有効回答：有効回答数1,321件（無効：1件）、有効回答率44.0%

「郵送回答」と「Web回答」の重複を防ぐため、個人が特定されない範囲で、郵送した調査票にWeb回答用の①ユーザーIDと②パスワードを割り振り、回答が重複しないようにした。

なお、郵送・Web両方で回答があった場合には、それぞれの回答内容を確認した上で、有効と思われる回答内容を採用した。

# 前回調査との比較

前回調査と  
異なる箇所の下線

項目	令和7年度版 	令和元年度版 
名 称	生涯学習に関するアンケート調査	生涯学習に関するアンケート調査
期 間	<u>令和7年9月26日(金)～10月20日(月)</u>	<u>令和元年7月17日(水)～7月31日(水)</u>
地 域	船橋市全域	船橋市全域
対 象	船橋市在住の満18歳以上の男女	船橋市在住の満18歳以上の男女
標本数	3,000人	3,000人
抽 出	住民基本台帳から無作為抽出 	住民基本台帳から無作為抽出 
方 法	郵送配布一郵送回収・ <b>Web回答</b>	郵送配布一郵送回収
督 促	調査期間中に「礼状はがき」を1回郵送	調査期間中に「礼状はがき」を1回郵送
回収数	<b>1,321件(44.0%)</b> ※郵送556件、Web765件	<u>1,263件(42.1%)</u> ※郵送1,263件
内 容	<ol style="list-style-type: none"> <li>1. 自由な時間について</li> <li>2. 生涯学習について</li> <li>3. 船橋市が提供する生涯学習について</li> <li>4. 現在の生涯学習について</li> <li>5. 今後の生涯学習について</li> <li>6. お住まいの地域について</li> <li>7. 船橋市の生涯学習施設・施策について</li> </ol>	<ol style="list-style-type: none"> <li>1. 自由な時間について</li> <li>2. 生涯学習について</li> <li>3. 船橋市が提供する生涯学習について</li> <li>4. 現在の生涯学習について</li> <li>5. 今後の生涯学習について</li> <li>6. お住まいの地域について</li> <li>7. 船橋市の生涯学習施設・施策について</li> </ol>
備 考	<u>現在の健康状態、幸福度、経済状況に関する設問を追加。</u>	

# 単純集計結果

---

～ 回答者の属性 ～

F1.あなたの「性別」は、次のうちどれですか。（○は1つ） ※自認する性別を選択。

## 令和7年度版

(n=1,321)

選択肢	回答数	割合
男性	553	41.9%
<b>女性</b>	<b>762</b>	<b>57.7%</b>
その他	3	0.2%
無回答	3	0.2%

## （参考）令和元年度版

(n=1,263)

選択肢	回答数	割合
男性	529	41.9%
女性	704	55.7%
答えたくない	11	0.9%
無回答	19	1.5%

※ 回答数が多い選択肢に下線。

前回調査との比較  
をしていきます



F2.あなたの「年齢」は、次のうちどれですか。（○は1つ）

## 令和7年度版

(n=1,321)

選択肢	回答数	割合
18～19歳	35	2.6%
<b>20～29歳</b>	<b>214</b>	<b>16.2%</b>
30～39歳	152	11.5%
<b>40～49歳</b>	<b>192</b>	<b>14.5%</b>
<b>50～59歳</b>	<b>212</b>	<b>16.0%</b>
60～64歳	93	7.0%
65～69歳	75	5.7%
70～74歳	146	11.1%
<b>75～79歳</b>	<b>193</b>	<b>14.6%</b>
80歳以上	5	0.4%
無回答	4	0.3%

## （参考）令和元年度版

(n=1,263)

選択肢	回答数	割合
18～19歳	25	2.0%
20～29歳	107	8.5%
<u>30～39歳</u>	<u>162</u>	<u>12.8%</u>
<u>40～49歳</u>	<u>229</u>	<u>18.1%</u>
<u>50～59歳</u>	<u>201</u>	<u>15.9%</u>
60～64歳	96	7.6%
65～69歳	117	9.3%
70～74歳	115	9.1%
75～79歳	94	7.4%
80歳以上	100	7.9%
無回答	17	1.3%

F3.現在のあなたの健康状態はいかがですか。（○は1つ）

F4.あなたは、現在どの程度幸せですか。（○は1つ）

## 令和7年度版

(n=1,321)

選択肢	回答数	割合
とてもよい	247	18.7%
<u>まあよい</u>	<u>880</u>	<u>66.6%</u>
あまりよくない	162	12.3%
よくない	25	1.9%
無回答	7	0.5%

## 令和7年度版

(n=1,321)

選択肢	回答数	割合
<u>幸せ</u>	<u>504</u>	<u>38.2%</u>
<u>やや幸せ</u>	<u>509</u>	<u>38.5%</u>
どちらともいえない	230	17.4%
やや不幸	57	4.3%
不幸	17	1.3%
無回答	4	0.3%

現在の健康状態、幸福度については、  
令和7年度版で設問を追加したため、令和元年度版との比較なし。

F5.あなたの「職業」は、次のうちどれですか。（○は1つ） ※主たる職業を選択。

## 令和7年度版

(n=1,321)

選択肢	回答数	割合
農林漁業	3	0.2%
<b>会社員</b>	<b>446</b>	<b>33.8%</b>
公務員	60	4.5%
自営・自由業・経営者	72	5.5%
家族従業(農林漁業を除く)	5	0.4%
<b>アルバイト・パート・契約(派遣)社員</b>	<b>232</b>	<b>17.6%</b>
学生	82	6.2%
<b>主婦・主夫</b>	<b>210</b>	<b>15.9%</b>
<b>無職</b>	<b>192</b>	<b>14.5%</b>
その他	15	1.1%
無回答	4	0.3%

## （参考）令和元年度版

(n=1,263)

選択肢	回答数	割合
農林漁業	2	0.2%
<u>会社員</u>	<u>366</u>	<u>29.0%</u>
公務員	44	3.5%
自営・自由業・経営者	86	6.8%
家族従業(農林漁業を除く)	5	0.4%
<u>アルバイト・パート・契約(派遣)社員</u>	<u>232</u>	<u>18.4%</u>
学生	55	4.4%
<u>主婦・主夫</u>	<u>214</u>	<u>16.9%</u>
<u>無職</u>	<u>206</u>	<u>16.3%</u>
その他	18	1.4%
無回答	35	2.8%

F6.あなたの仕事または学校などが「ない日」は、次のうちどれですか。（○はいくつでも）

## 令和7年度版

(n=1,321)

選択肢	回答数	割合
月曜日	46	3.5%
火曜日	54	4.1%
水曜日	67	5.1%
木曜日	51	3.9%
金曜日	32	2.4%
<u>土曜日</u>	<u>538</u>	<u>40.7%</u>
<u>日曜日</u>	<u>650</u>	<u>49.2%</u>
<u>祝日・振替休日</u>	<u>507</u>	<u>38.4%</u>
固定された曜日ではない	255	19.3%
<u>仕事や学校などに行っていない</u>	<u>331</u>	<u>25.1%</u>
無回答	34	2.6%

## （参考）令和元年度版

(n=1,263)

選択肢	回答数	割合
月曜日	47	3.7%
火曜日	50	4.0%
水曜日	56	4.4%
木曜日	55	4.4%
金曜日	50	4.0%
<u>土曜日</u>	<u>437</u>	<u>34.6%</u>
<u>日曜日</u>	<u>552</u>	<u>43.7%</u>
<u>祝日・振替休日</u>	<u>419</u>	<u>33.2%</u>
固定された曜日ではない	245	19.4%
<u>仕事や学校などに行っていない</u>	<u>320</u>	<u>25.3%</u>
無回答	75	5.9%

## F7.現在、あなたと「同居している方」はいますか。（○は1つ）

令和7年度版

(n=1,321)

選択肢	回答数	割合
<u>いる</u>	<u>1,085</u>	<u>82.1%</u>
いない	203	15.4%
無回答	33	2.5%

（参考）令和元年度版

(n=1,263)

選択肢	回答数	割合
<u>いる</u>	<u>1,059</u>	<u>83.8%</u>
いない	149	11.8%
無回答	55	4.4%

## F7-1.同居している方の中に、次の方はいますか。（○はいくつでも）

(n=1,085)

選択肢	回答数	割合
未就学児	122	11.2%
小学生	139	12.8%
中学生	92	8.5%
介護を必要とする方（年齢問わず）	69	6.4%
妊娠中の方	14	1.3%
<u>上記に該当する人はいない</u>	<u>722</u>	<u>66.5%</u>
無回答	17	1.6%

(n=1,059)

選択肢	回答数	割合
未就学児	127	12.0%
小学生	167	15.8%
中学生	73	6.9%
介護を必要とする方（年齢問わず）	84	7.9%
妊娠中の方	10	0.9%
<u>上記に該当する人はいない</u>	<u>658</u>	<u>62.1%</u>
無回答	25	2.4%

F8.現在の暮らしの状況を経済的にみてどう感じていますか。（○は1つ）

## 令和7年度版

(n=1,321)

選択肢	回答数	割合
大変苦しい	106	8.0%
やや苦しい	332	25.1%
<b><u>ふつう</u></b>	<b><u>603</u></b>	<b><u>45.6%</u></b>
ややゆとりがある	208	15.7%
大変ゆとりがある	40	3.0%
無回答	32	2.4%

現在の経済状況については、  
令和7年度版で設問を追加したため、令和元年度版との比較なし。

F9.現在、あなたの「お住いの地域」は次のうちどれですか。（○は1つ）

## 令和7年度版

(n=1,321)

選択肢	回答数	割合
宮本	77	5.8%
湊町	36	2.7%
本町	48	3.6%
海神	62	4.7%
葛飾	92	7.0%
中山	43	3.3%
塚田	91	6.9%
法典	91	6.9%
夏見	54	4.1%
高根・金杉	23	1.7%
高根台	25	1.9%
新高根・芝山	63	4.8%
前原	86	6.5%
二宮・飯山満	63	4.8%
薬円台	38	2.9%
三山・田喜野井	65	4.9%
習志野台	98	7.4%
二和	39	3.0%
三咲	39	3.0%
八木が谷	41	3.1%
松が丘	30	2.3%
大穴	28	2.1%
豊富	24	1.8%
坪井	28	2.1%
無回答	37	2.8%

【南部地区合計】  
回答数223、割合16.9%

【西部地区合計】  
回答数317、割合24.0%

【中部地区合計】  
回答数165、割合12.5%

【東部地区合計】  
回答数350、割合26.5%

【北部地区合計】  
回答数229、割合17.3%

## （参考）令和元年度版

(n=1,263)

選択肢	回答数	割合
宮本	80	6.3%
湊町	50	4.0%
本町	38	3.0%
海神	53	4.2%
葛飾	82	6.5%
中山	45	3.6%
塚田	95	7.5%
法典	84	6.7%
夏見	46	3.6%
高根・金杉	39	3.1%
高根台	24	1.9%
新高根・芝山	56	4.4%
前原	72	5.7%
二宮・飯山満	59	4.7%
薬円台	35	2.8%
三山・田喜野井	72	5.7%
習志野台	101	8.0%
二和	27	2.1%
三咲	32	2.5%
八木が谷	52	4.1%
松が丘	31	2.5%
大穴	16	1.3%
豊富	20	1.6%
坪井	28	2.2%
無回答	26	2.1%

【南部地区合計】  
回答数221、割合17.5%

【西部地区合計】  
回答数306、割合24.2%

【中部地区合計】  
回答数165、割合13.1%

【東部地区合計】  
回答数339、割合26.8%

【北部地区合計】  
回答数206、割合16.3%

F10.あなたは、F9でお答えいただいた地域に、何年お住まいですか。（○は1つ）

## 令和7年度版

(n=1,321)

選択肢	回答数	割合
5年未満	223	16.9%
5年以上10年未満	164	12.4%
10年以上20年未満	309	23.4%
<b><u>20年以上</u></b>	<b><u>581</u></b>	<b><u>44.0%</u></b>
無回答	44	3.3%

## （参考）令和元年度版

(n=1,263)

選択肢	回答数	割合
5年未満	180	14.3%
5年以上10年未満	147	11.6%
10年以上20年未満	308	24.4%
<u>20年以上</u>	<u>559</u>	<u>44.3%</u>
無回答	69	5.5%

# 単純集計結果

---

～ 自由な時間について ～

一週間の中で、睡眠・食事・仕事・家事・子育て・介護などに必要な時間を除いた時間を「自由な時間」とします。

これ以降は、  
いくつかピックアップして  
前回調査との比較をします



## Q1.あなたの「自由な時間」は十分ですか。（○は1つ）

### 令和7年度版

(n=1,321)

選択肢	回答数	割合
<u>十分</u>	<u>391</u>	<u>29.6%</u>
<u>まあまあ十分</u>	<u>417</u>	<u>31.6%</u>
どちらともいえない	164	12.4%
やや不十分	209	15.8%
不十分	136	10.3%
無回答	4	0.3%

### （参考）令和元年度版

(n=1,263)

#### 【仕事または学校などが「ある日」】

選択肢	回答数	割合
十分	117	9.3%
<u>まあまあ十分</u>	<u>248</u>	<u>19.6%</u>
どちらともいえない	66	5.2%
やや不十分	203	16.1%
<u>不十分</u>	<u>288</u>	<u>22.8%</u>
仕事や学校などには行っていない	213	16.9%
無回答	128	10.1%

#### 【仕事または学校などが「ない日」】

選択肢	回答数	割合
<u>十分</u>	<u>455</u>	<u>36.0%</u>
<u>まあまあ十分</u>	<u>399</u>	<u>31.6%</u>
どちらともいえない	112	8.9%
やや不十分	134	10.6%
不十分	78	6.2%
無回答	85	6.7%

Q2.Q1でお答えいただいた、あなたの「自由な時間」はどのくらいですか。（○は1つ）

## 令和7年度版

(n=1,321)

選択肢	回答数	割合
1時間未満	76	5.8%
<b>1時間以上3時間未満</b>	<b>401</b>	<b>30.4%</b>
<b>3時間以上5時間未満</b>	<b>317</b>	<b>24.0%</b>
5時間以上7時間未満	171	12.9%
<b>7時間以上</b>	<b>345</b>	<b>26.1%</b>
無回答	11	0.8%

## （参考）令和元年度版

(n=1,263)

### 【仕事または学校などが「ある日」】

選択肢	回答数	割合
1時間未満	209	16.5%
1時間以上3時間未満	443	35.1%
3時間以上5時間未満	167	13.2%
5時間以上7時間未満	54	4.3%
7時間以上	27	2.1%
仕事や学校などには行っていない	186	14.7%
無回答	177	14.0%

### 【仕事または学校などが「ない日」】

選択肢	回答数	割合
1時間未満	43	3.4%
1時間以上3時間未満	231	18.3%
3時間以上5時間未満	290	23.0%
5時間以上7時間未満	252	20.0%
7時間以上	369	29.2%
無回答	78	6.2%

Q4.あなたは、総合的に現在の生活にどの程度満足していますか。（○は1つ）

## 令和7年度版

(n=1,321)

選択肢	回答数	割合
満足	309	23.4%
<b>やや満足</b>	<b>550</b>	<b>41.6%</b>
どちらともいえない	259	19.6%
やや不満足	151	11.4%
不満	50	3.8%
無回答	2	0.2%

## （参考）令和元年度版

(n=1,263)

選択肢	回答数	割合
満足	285	22.6%
<u>やや満足</u>	<u>492</u>	<u>39.0%</u>
どちらともいえない	255	20.2%
やや不満足	154	12.2%
不満	59	4.7%
無回答	18	1.4%

# 単純集計結果

---

～ 生涯学習について ～

## Q5.あなたは、「生涯学習」という言葉を聞いたことがありますか。（○は1つ）

## 令和7年度版

(n=1,321)

選択肢	回答数	割合
言葉も内容も知っている	397	30.1%
<u>言葉は聞いたことがあるが、 内容はよく知らない</u>	<b>707</b>	<b>53.5%</b>
聞いたことがない	215	16.3%
無回答	2	0.2%

## （参考）令和元年度版

(n=1,263)

選択肢	回答数	割合
言葉も内容も知っている	438	34.7%
<u>言葉は聞いたことがあるが、 内容はよく知らない</u>	<u>667</u>	<u>52.8%</u>
聞いたことがない	140	11.1%
無回答	18	1.4%

人々が生涯に行うあらゆる学習（学校教育・家庭教育・社会教育・文化活動・スポーツ活動・レクリエーション活動・ボランティア活動・企業内教育・趣味など、様々な機会において行う学習）のことを「**生涯学習**」といいます。

# 単純集計結果

---

～ 船橋市が提供する生涯学習について ～

Q6.あなたは、この1年間に船橋市(公民館を含む)が主催した講演会・学習会・催し物に参加したことがありますか。(○は1つ)

## 令和7年度版

(n=1,321)

選択肢	回答数	割合
参加したことがある	163	12.3%
知っていたが、参加しなかった	456	34.5%
<b>知らなかった</b>	<b>700</b>	<b>53.0%</b>
無回答	2	0.2%

## (参考) 令和元年度版

(n=1,263)

選択肢	回答数	割合
参加したことがある	181	14.3%
知っていたが、参加しなかった	476	37.7%
<u>知らなかった</u>	<u>578</u>	<u>45.8%</u>
無回答	28	2.2%

Q6.あなたは、この1年間に船橋市(公民館を含む)が主催した講演会・学習会・催し物に参加したことがありますか。(○は1つ)

## 令和7年度版

(年齢別)

	回答数	18~19 歳	20~29 歳	30~39 歳	40~49 歳	50~59 歳	60~64 歳	65~69 歳	70~74 歳	75~79 歳	80歳 以上	無回答
参加したことがある	163	6	7	11	16	14	9	8	32	59	1	0
知っていたが、参加しなかった	456	10	32	41	62	78	38	38	67	87	2	1
知らなかった	700	19	174	100	114	120	46	29	47	47	1	3
無回答	2	0	1	0	0	0	0	0	0	0	1	0
合計	1,321	35	214	152	192	212	93	75	146	193	5	4

Q6.あなたは、この1年間に船橋市(公民館を含む)が主催した講演会・学習会・催し物に参加したことがありますか。(○は1つ)

## 令和7年度版

(健康状態・幸福度・経済状況別)

		健康状態					幸福度						経済状況					
	回答数	とてもよい	まあよい	あまりよくない	よくない	無回答	幸せ	やや幸せ	どちらともいえない	やや不幸	不幸	無回答	大変苦しい	やや苦しい	ふつう	ややゆとりがある	大変ゆとりがある	無回答
参加したことがある	163	30	117	14	1	1	82	57	21	1	2	0	11	25	80	36	5	6
知っていたが、参加しなかった	456	76	317	53	6	4	195	165	70	22	3	1	19	110	210	89	14	14
知らなかった	700	141	444	95	18	2	226	286	139	34	12	3	76	197	311	83	21	12
無回答	2	0	2	0	0	0	1	1	0	0	0	0	0	0	2	0	0	0
合計	1,321	247	880	162	25	7	504	509	230	57	17	4	106	332	603	208	40	32

(Q6で「知っていたが、参加しなかった」とお答えの方)

### Q6-1.Q6でお答えいただいた、その理由は何ですか。(○は3つまで)

#### 令和7年度版

(n=456)

選択肢	回答数	割合
<b>時間の余裕がない</b>	<b>147</b>	<b>32.3%</b>
家族の理解や協力が得にくい	6	1.3%
会場までの交通手段が不便	49	10.7%
費用がかかりすぎる	6	1.3%
参加方法や場所がわからない	31	6.8%
参加の手続きが面倒	48	10.5%
<b>自分の希望に合った内容ではない</b>	<b>133</b>	<b>29.2%</b>
<b>一人では何となく参加しづらい</b>	<b>112</b>	<b>24.6%</b>
人間関係がわずらわしい	68	14.9%
健康や体力に自信がない	28	6.1%
民間の講習会等を受講している	11	2.4%
<b>必要性を感じない</b>	<b>110</b>	<b>24.1%</b>
その他	23	5.0%
特に理由はない	48	10.5%
無回答	8	1.8%

#### (参考) 令和元年度版

(n=476)

選択肢	回答数	割合
<b>時間の余裕がない</b>	<b>172</b>	<b>36.1%</b>
家族の理解や協力が得にくい	11	2.3%
会場までの交通手段が不便	33	6.9%
費用がかかりすぎる	10	2.1%
参加方法や場所がわからない	35	7.4%
参加の手続きが面倒	30	6.3%
<b>自分の希望に合った内容ではない</b>	<b>156</b>	<b>32.8%</b>
<b>一人では何となく参加しづらい</b>	<b>110</b>	<b>23.1%</b>
人間関係がわずらわしい	57	12.0%
健康や体力に自信がない	43	9.0%
民間の講習会等を受講している	26	5.5%
<b>必要性を感じない</b>	<b>107</b>	<b>22.5%</b>
その他	33	6.9%
特に理由はない	38	8.0%
無回答	1	0.2%

# 単純集計結果

---

～ 現在の生涯学習について ～

Q7.あなたは、現在、継続して何かを学んだり、活動したりしていますか。（○は1つ）

## 令和7年度版

(n=1,321)

選択肢	回答数	割合
している	608	46.0%
<u>していない</u>	<b>686</b>	<b>51.9%</b>
無回答	27	2.0%

## （参考）令和元年度版

(n=1,263)

選択肢	回答数	割合
している	621	49.2%
<u>していない</u>	<u>623</u>	<u>49.3%</u>
無回答	19	1.5%

この項目は、一番星プランの  
基本構想「目標Ⅰ」の指標  
となっています。



Q7.あなたは、現在、継続して何かを学んだり、活動したりしていますか。(○は1つ)

令和7年度版

(年齢別)

	回答数	18~19 歳	20~29 歳	30~39 歳	40~49 歳	50~59 歳	60~64 歳	65~69 歳	70~74 歳	75~79 歳	80歳 以上	無回答
している	608	31	127	60	76	84	31	33	65	99	1	1
<u>していない</u>	<u>686</u>	<u>4</u>	<u>86</u>	<u>89</u>	<u>115</u>	<u>127</u>	<u>61</u>	<u>41</u>	<u>73</u>	<u>84</u>	<u>3</u>	<u>3</u>
無回答	27	0	1	3	1	1	1	1	8	10	1	0
合計	1,321	35	214	152	192	212	93	75	146	193	5	4

Q7.あなたは、現在、継続して何かを学んだり、活動したりしていますか。(○は1つ)

令和7年度版

(健康状態・幸福度・経済状況別)

		健康状態					幸福度						経済状況					
	回答数	とてもよい	まあよい	あまりよくない	よくない	無回答	幸せ	やや幸せ	どちらともいえない	やや不幸	不幸	無回答	大変苦しい	やや苦しい	ふつう	ややゆとりがある	大変ゆとりがある	無回答
している	608	142	402	53	9	2	266	236	84	16	5	1	33	136	285	113	29	12
していない	686	101	462	103	16	4	228	265	141	38	12	2	72	189	309	90	10	16
無回答	27	4	16	6	0	1	10	8	5	3	0	1	1	7	9	5	1	4
合計	1,321	247	880	162	25	7	504	509	230	57	17	4	106	332	603	208	40	32

# 単純集計結果

---

～ 今後の生涯学習について ～

Q8.今後、新たに学習を始めるとしたら、どのようなことを学習したいですか。  
(○はいくつでも)

## 令和7年度版

(n=1,321)

選択肢	回答数	割合
<b>職業上必要な知識・技能</b>	<b>339</b>	<b>25.7%</b>
<b>情報端末やインターネットに関すること</b>	<b>300</b>	<b>22.7%</b>
ボランティア活動のために必要な知識・技能	84	6.4%
自然体験や生活体験などの体験活動	134	10.1%
社会問題に関するもの	122	9.2%
<b>健康・スポーツ</b>	<b>401</b>	<b>30.4%</b>
家庭生活に役立つ技能	225	17.0%
育児・教育	79	6.0%
<b>趣味的なもの</b>	<b>391</b>	<b>29.6%</b>
教養的なもの	307	23.2%
その他	14	1.1%
学習をしたいとは思わない	85	6.4%
<b>特にない／わからない</b>	<b>321</b>	<b>24.3%</b>
無回答	14	1.1%

## (参考) 令和元年度版

(n=1,263)

選択肢	回答数	割合
<b>職業上必要な知識・技能</b>	<b>331</b>	<b>26.2%</b>
情報端末やインターネットに関すること	244	19.3%
ボランティア活動のために必要な知識・技能	116	9.2%
自然体験や生活体験などの体験活動	160	12.7%
社会問題に関するもの	135	10.7%
<b>健康・スポーツ</b>	<b>501</b>	<b>39.7%</b>
家庭生活に役立つ技能	217	17.2%
育児・教育	98	7.8%
<b>趣味的なもの</b>	<b>409</b>	<b>32.4%</b>
教養的なもの	346	27.4%
その他	26	2.1%
学習をしたいとは思わない	66	5.2%
特にない／わからない	122	9.7%
無回答	30	2.4%

※ 選択肢の文章は一部省略。

## Q8-1.あなたは、今後どのような形態や場所で学習したいと思いますか。（○はいくつでも）

### 令和7年度版

(n=901)

選択肢	回答数	割合
<b>公民館など公的機関の講座や教室</b>	<b>369</b>	<b>41.0%</b>
カルチャーセンターやスポーツクラブなどの民間の講座や教室、通信教育	261	29.0%
学校の講座や教室	149	16.5%
職場の教育、研修	88	9.8%
同好者が自主的に行っている集まり、サークル活動	203	22.5%
図書館、博物館、美術館	200	22.2%
テレビやラジオ	122	13.5%
<b>インターネット</b>	<b>382</b>	<b>42.4%</b>
<b>自宅での学習活動</b>	<b>385</b>	<b>42.7%</b>
移動中などの空いた時間での学習活動	156	17.3%
その他	10	1.1%
わからない	27	3.0%
無回答	8	0.9%

### （参考）令和元年度版

(n=1,045)

選択肢	回答数	割合
<b>公民館など公的機関の講座や教室</b>	<b>450</b>	<b>43.1%</b>
カルチャーセンターやスポーツクラブなどの民間の講座や教室、通信教育	348	33.3%
学校の講座や教室	147	14.1%
職場の教育、研修	97	9.3%
同好者が自主的に行っている集まり、サークル活動	247	23.6%
図書館、博物館、美術館	232	22.2%
テレビやラジオ	112	10.7%
インターネット	293	28.0%
<b>自宅での学習活動</b>	<b>326</b>	<b>31.2%</b>
移動中などの空いた時間での学習活動	130	12.4%
その他	13	1.2%
わからない	40	3.8%
無回答	25	2.4%

※ 選択肢の文章は一部省略。

Q8-1.あなたは、今後どのような形態や場所で学習したいと思いますか。(○はいくつでも)

## 令和7年度版

(年齢別)

	回答数	18~19 歳	20~29 歳	30~39 歳	40~49 歳	50~59 歳	60~64 歳	65~69 歳	70~74 歳	75~79 歳	80歳 以上	無回答
公民館など公的機関の講座 や教室	369	0	29	25	43	70	42	26	61	73	0	0
カルチャーセンターやスポーツ クラブなどの民間の講座や教室、 通信教育	261	0	22	27	50	66	27	12	27	30	0	0
学校の講座や教室	149	14	30	16	25	29	13	4	7	11	0	0
職場の教育、研修	88	2	29	20	16	16	3	0	1	1	0	0
同好者が自主的に行ってい る集まり、サークル活動	203	4	28	17	20	33	18	14	29	40	0	0
図書館、博物館、美術館	200	4	37	24	22	33	16	17	25	22	0	0
テレビやラジオ	122	0	12	12	8	18	9	8	20	34	0	1
インターネット	382	8	81	55	66	71	26	17	30	27	0	1
自宅での学習活動	385	10	75	59	69	60	28	16	31	36	0	1
移動中などの空いた時間 での学習活動	156	2	47	34	32	29	7	0	3	2	0	0
その他	10	0	2	1	2	2	0	0	2	1	0	0
わからない	27	1	3	2	5	6	3	3	1	3	0	0
無回答	8	0	0	1	0	1	0	0	2	4	0	0

## Q8-2.これから学習するとき、どのような成果を期待しますか。（○はいくつでも）

### 令和7年度版

(n=901)

選択肢	回答数	割合
<u>特定分野の基礎的な知識・技能を得ること</u>	<u>379</u>	<u>42.1%</u>
特定分野の先端的・専門的な知識・技能を得ること	250	27.7%
<u>幅広い教養を得ること</u>	<u>421</u>	<u>46.7%</u>
転職などのために必要な知識・技能を得ること	143	15.9%
<u>心身の健康を維持・増進すること</u>	<u>499</u>	<u>55.4%</u>
新しい人的ネットワークや、友人を得ること	253	28.1%
資格を取得すること	174	19.3%
その他	7	0.8%
特にない／わからない	33	3.7%
無回答	9	1.0%

### （参考）令和元年度版

(n=1,045)

選択肢	回答数	割合
<u>特定分野の基礎的な知識・技能を得ること</u>	<u>379</u>	<u>36.3%</u>
特定分野の先端的・専門的な知識・技能を得ること	260	24.9%
<u>幅広い教養を得ること</u>	<u>424</u>	<u>40.6%</u>
転職などのために必要な知識・技能を得ること	111	10.6%
<u>心身の健康を維持・増進すること</u>	<u>568</u>	<u>54.4%</u>
新しい人的ネットワークや、友人を得ること	275	26.3%
資格を取得すること	202	19.3%
その他	21	2.0%
特にない／わからない	46	4.4%
無回答	30	2.9%

## Q8-3.あなたが学習や活動をするのに最も都合がいい時間帯はいつですか。（○は1つ）

### 令和7年度版

(n=901)

選択肢	回答数	割合
～9：00	52	5.8%
<b>9：00～12：00</b>	<b>233</b>	<b>25.9%</b>
12：00～15：00	139	15.4%
15：00～18：00	75	8.3%
18：00～21：00	168	18.6%
<b>21：00～</b>	<b>224</b>	<b>24.9%</b>
無回答	10	1.1%

### （参考）令和元年度版

(n=1,045)

#### 【仕事または学校などが「ある日」】

選択肢	回答数	割合
～9：00	32	3.1%
9：00～12：00	55	5.3%
12：00～15：00	34	3.3%
15：00～18：00	37	3.5%
18：00～21：00	251	24.0%
21：00～	276	26.4%
仕事や学校などには行っていない	143	13.7%
無回答	217	20.8%

#### 【仕事または学校などが「ない日」】

選択肢	回答数	割合
～9：00	32	3.1%
9：00～12：00	402	38.5%
12：00～15：00	270	25.8%
15：00～18：00	115	11.0%
18：00～21：00	32	3.1%
21：00～	69	6.6%
無回答	125	12.0%

Q8-3.あなたが学習や活動をするのに最も都合がいい時間帯はいつですか。(○は1つ)

令和7年度版

(年齢別)

	回答数	18~19 歳	20~29 歳	30~39 歳	40~49 歳	50~59 歳	60~64 歳	65~69 歳	70~74 歳	75~79 歳	80歳 以上	無回答
～9：00	52	1	11	12	6	8	4	5	2	3	0	0
<u>9：00～12：00</u>	<u>233</u>	<u>0</u>	<u>14</u>	<u>13</u>	<u>26</u>	<u>24</u>	<u>22</u>	<u>23</u>	<u>45</u>	<u>66</u>	<u>0</u>	<u>0</u>
12：00～15：00	139	4	4	6	10	19	11	8	41	35	0	1
15：00～18：00	75	4	8	5	5	15	14	1	11	12	0	0
18：00～21：00	168	4	43	16	26	54	11	5	4	5	0	0
<u>21：00～</u>	<u>224</u>	<u>7</u>	<u>62</u>	<u>53</u>	<u>58</u>	<u>29</u>	<u>7</u>	<u>4</u>	<u>2</u>	<u>2</u>	<u>0</u>	<u>0</u>
無回答	10	0	0	0	0	4	1	1	1	3	0	0
合計	901	20	142	105	131	153	70	47	106	126	0	1

Q8-4.あなたは、学びの成果を自分以外のために活かしたいと思いますか。（○は1つ）

## 令和7年度版

(n=901)

選択肢	回答数	割合
既に活かしている	100	11.1%
今は活かしてないが、今後活かしたいと思っている	171	19.0%
<b><u>どちらかといえば、活かしたい</u></b>	<b>336</b>	<b>37.3%</b>
どちらかといえば、活かそうと思わない	83	9.2%
活かそうと思わない	55	6.1%
わからない	150	16.6%
無回答	6	0.7%

## （参考）令和元年度版

(n=1,045)

選択肢	回答数	割合
既に活かしている	133	12.7%
今は活かしてないが、今後活かしたいと思っている	196	18.8%
<b><u>どちらかといえば、活かしたい</u></b>	<b>342</b>	<b>32.7%</b>
どちらかといえば、活かそうと思わない	90	8.6%
活かそうと思わない	101	9.7%
わからない	154	14.7%
無回答	29	2.8%

この項目は、一番星プランの  
基本構想「目標Ⅱ」の指標  
となっています。



Q8-4.あなたは、学びの成果を自分以外のために活かしたいと思いますか。(○は1つ)

令和7年度版

(年齢別)

	回答数	18~19 歳	20~29 歳	30~39 歳	40~49 歳	50~59 歳	60~64 歳	65~69 歳	70~74 歳	75~79 歳	80歳 以上	無回答
既に活かしている	100	3	15	12	14	11	9	5	15	16	0	0
今は活かしてないが、今後 活かしたいと思っている	171	8	50	21	24	24	14	8	13	9	0	0
<u>どちらかといえば、活か したい</u>	<u>336</u>	<u>4</u>	<u>47</u>	<u>42</u>	<u>57</u>	<u>66</u>	<u>28</u>	<u>17</u>	<u>32</u>	<u>43</u>	<u>0</u>	<u>0</u>
どちらかといえば、活かそ うと思わない	83	0	11	6	12	13	5	4	16	16	0	0
活かそうと思わない	55	0	1	8	4	9	4	9	8	11	0	1
わからない	150	5	18	16	20	29	10	4	21	27	0	0
無回答	6	0	0	0	0	1	0	0	1	4	0	0
合計	1,321	20	142	105	131	153	70	47	106	126	0	1

(Q8-4で「今は活かしていないが、今後活かしたいと思っている」とお答えの方)

## Q8-6.学びの成果を自分以外のために活かしたいにもかかわらず、 活かせていない理由は何ですか。(〇はいくつでも)

### 令和7年度版

(n=171)

選択肢	回答数	割合
<u>活かすことができるまでの段階に達していない</u>	<u>111</u>	<u>64.9%</u>
知識・技能などの身に付けたことを証明するものがないので不安	31	18.1%
学んだ内容と社会や地域での活動において求められている内容が一致していない	9	5.3%
活かせる場所を見つけられない	46	26.9%
どのような活動に活かすことができるのかかわからない	35	20.5%
時間に余裕がない	38	22.2%
特に理由はない	4	2.3%
その他	1	0.6%
わからない	2	1.2%
無回答	4	2.3%

### (参考) 令和元年度版

(n=196)

選択肢	回答数	割合
<u>活かすことができるまでの段階に達していない</u>	<u>118</u>	<u>60.2%</u>
知識・技能などの身に付けたことを証明するものがないので不安	20	10.2%
学んだ内容と社会や地域での活動において求められている内容が一致していない	12	6.1%
活かせる場所を見つけられない	47	24.0%
どのような活動に活かすことができるのかかわからない	32	16.3%
時間に余裕がない	64	32.7%
特に理由はない	9	4.6%
その他	9	4.6%
無回答	1	0.5%

(Q8-4で「既に活かしている」、「今は活かしていないが、今後活かしたいと思っている」、「どちらかといえば、活かしたい」とお答えの方)

## Q8-7.あなたは、学びの成果を自分以外のために活かそうとするとき、必要なことは何だと思いますか。(〇はいくつでも)

### 令和7年度版

(n=171)

選択肢	回答数	割合
<b>地域活動・ボランティア活動の情報提供の充実</b>	<b>190</b>	<b>31.3%</b>
講師・ボランティア等の人材登録制度の充実	76	12.5%
<b>知識・技能や経験を活かしたい人と活動の場を結ぶ役割の充実</b>	<b>239</b>	<b>39.4%</b>
地域活動やボランティア活動するのに役立つ資格が得られること	62	10.2%
地域づくりに関する講座の充実	74	12.2%
<b>同じ分野の人材交流</b>	<b>228</b>	<b>37.6%</b>
多様な活動団体があること	122	20.1%
活動の成果が社会的に評価されること	94	15.5%
その他	12	2.0%
特にない／わからない	84	13.8%
無回答	13	2.1%

### (参考) 令和元年度版

(n=671)

選択肢	回答数	割合
<b>地域活動・ボランティア活動の情報提供の充実</b>	<b>229</b>	<b>34.1%</b>
講師・ボランティア等の人材登録制度の充実	112	16.7%
<b>知識・技能や経験を活かしたい人と活動の場を結ぶ役割の充実</b>	<b>237</b>	<b>35.3%</b>
地域活動やボランティア活動するのに役立つ資格が得られること	71	10.6%
地域づくりに関する講座の充実	88	13.1%
<b>同じ分野の人材交流</b>	<b>227</b>	<b>33.8%</b>
多様な活動団体があること	112	16.7%
活動の成果が社会的に評価されること	102	15.2%
その他	14	2.1%
特にない／わからない	79	11.8%
無回答	45	6.7%

# 単純集計結果

---

～ お住いの地域について ～

## Q9.あなたがお住いの地域について心配なことはなんですか。（○はいくつでも）

### 令和7年度版

(n=1,321)

選択肢	回答数	割合
<u>地域内の人と人とのつながりが薄いこと</u>	<u>310</u>	<u>23.5%</u>
地域活動における後継者不足	161	12.2%
<u>高齢者の孤立</u>	<u>302</u>	<u>22.9%</u>
子育て環境	192	14.5%
自然環境	148	11.2%
<u>防犯対策</u>	<u>585</u>	<u>44.3%</u>
<u>交通安全対策</u>	<u>357</u>	<u>27.0%</u>
<u>災害対策</u>	<u>333</u>	<u>25.2%</u>
スマートフォン等の普及による情報格差	81	6.1%
外国人住民との関係性	202	15.3%
その他	39	3.0%
特にない／わからない	255	19.3%
無回答	18	1.4%

### （参考）令和元年度版

(n=1,263)

選択肢	回答数	割合
<u>地域内の人と人とのつながりが薄いこと</u>	<u>339</u>	<u>26.8%</u>
地域活動における後継者不足	152	12.0%
<u>高齢者の孤立</u>	<u>280</u>	<u>22.2%</u>
子育て環境	167	13.2%
自然環境	99	7.8%
<u>防犯対策</u>	<u>428</u>	<u>33.9%</u>
<u>交通安全対策</u>	<u>368</u>	<u>29.1%</u>
<u>災害対策</u>	<u>287</u>	<u>22.7%</u>
スマートフォン等の普及による情報格差	74	5.9%
外国人住民との関係性	125	9.9%
その他	45	3.6%
特にない／わからない	227	18.0%
無回答	44	3.5%

# 単純集計結果

---

～ 船橋市の生涯学習施設・施策について ～

Q10.あなたは、公民館で様々な分野のサークル活動が行われていることを知っていますか。  
 （公民館でサークル活動をしている人の話を聞いたことがありますか）（○は1つ）

## 令和7年度版

(n=1,321)

選択肢	回答数	割合
知っていて、参加(見学)したことがある（自分自身が所属し、活動している場合を含む）	177	13.4%
<u>知っているが、参加(見学)したことはない</u>	<u>635</u>	<u>48.1%</u>
知らない	491	37.2%
無回答	18	1.4%

## （参考）令和元年度版

(n=1,263)

選択肢	回答数	割合
知っていて、参加(見学)したことがある（自分自身が所属し、活動している場合を含む）	230	18.2%
<u>知っているが、参加(見学)したことはない</u>	<u>573</u>	<u>45.4%</u>
知らない	407	32.2%
無回答	53	4.2%

(Q10で「知っているが、参加(見学)したことはない」とお答えの方)

## Q10-1.その理由は何ですか。(○は3つまで)

### 令和7年度版

(n=635)

選択肢	回答数	割合
<b>時間の余裕がない</b>	<b>245</b>	<b>38.6%</b>
家族の理解や協力が得にくい	9	1.4%
会場までの交通手段が不便	53	8.3%
費用がかかりすぎる	14	2.2%
参加(見学)の方法や場所がわからない	43	6.8%
参加(見学)の手続きが面倒	40	6.3%
<b>自分の希望にあった内容ではない</b>	<b>181</b>	<b>28.5%</b>
<b>一人では何となく参加しづらい</b>	<b>180</b>	<b>28.3%</b>
人間関係がわずらわしい	113	17.8%
健康や体力に自信がない	52	8.2%
民間の講習会等を受講している	15	2.4%
必要性を感じない	117	18.4%
その他	14	2.2%
特に理由はない	51	8.0%
無回答	7	1.1%

### (参考) 令和元年度版

(n=573)

選択肢	回答数	割合
<b>時間の余裕がない</b>	<b>253</b>	<b>44.2%</b>
家族の理解や協力が得にくい	10	1.7%
会場までの交通手段が不便	30	5.2%
費用がかかりすぎる	17	3.0%
参加(見学)の方法や場所がわからない	46	8.0%
参加(見学)の手続きが面倒	37	6.5%
<b>自分の希望にあった内容ではない</b>	<b>152</b>	<b>26.5%</b>
<b>一人では何となく参加しづらい</b>	<b>158</b>	<b>27.6%</b>
人間関係がわずらわしい	85	14.8%
健康や体力に自信がない	36	6.3%
民間の講習会等を受講している	20	3.5%
必要性を感じない	113	19.7%
その他	28	4.9%
特に理由はない	40	7.0%
無回答	5	0.9%

Q11.あなたが利用したことがある生涯学習施設はどれですか。（○はいくつでも）

## 令和7年度版

(n=1,321)

選択肢	回答数	割合
<b>公民館</b>	<b>541</b>	<b>41.0%</b>
<b>図書館</b>	<b>645</b>	<b>48.8%</b>
博物館（郷土資料館・飛ノ台史跡公園博物館）	218	16.5%
プラネタリウム館	269	20.4%
文化芸術ホール（市民文化ホール・市民文化創造館（きららホール））	295	22.3%
市民ギャラリー・茶華道センター	78	5.9%
<b>体育施設（総合体育館（船橋アリーナ）・運動公園・法典公園（グラスポ）など）</b>	<b>406</b>	<b>30.7%</b>
ふなばし三番瀬環境学習館	142	10.7%
<b>ふなばしアンデルセン公園</b>	<b>592</b>	<b>44.8%</b>
子育て支援センター・児童ホーム	209	15.8%
青少年施設（青少年会館・一宮少年自然の家・大神保青少年キャンプ場）	99	7.5%
老人福祉センター	35	2.6%
その他	5	0.4%
生涯学習施設を利用したことがない	293	22.2%
無回答	53	4.0%

## （参考）令和元年度版

(n=1,263)

選択肢	回答数	割合
<u>公民館</u>	<u>563</u>	<u>44.6%</u>
<u>図書館</u>	<u>609</u>	<u>48.2%</u>
博物館（郷土資料館・飛ノ台史跡公園博物館）	187	14.8%
視聴覚センター・プラネタリウム館	180	14.3%
文化芸術ホール（市民文化ホール・市民文化創造館（きららホール））	286	22.6%
市民ギャラリー・茶華道センター	83	6.6%
<u>体育施設（総合体育館・運動公園・法典公園など）</u>	<u>337</u>	<u>26.7%</u>
ふなばし三番瀬環境学習館	91	7.2%
<u>ふなばしアンデルセン公園</u>	<u>520</u>	<u>41.2%</u>
子育て支援センター	105	8.3%
青少年施設（青少年会館・一宮少年自然の家・大神保青少年キャンプ場）	85	6.7%
老人福祉センター	47	3.7%
その他	13	1.0%
生涯学習施設を利用したことがない	257	20.3%
無回答	53	4.2%

## Q12.あなたが利用・参加したことがある生涯学習事業・施策はどれですか。（〇はいくつでも）

### 令和7年度版

(n=1,321)

選択肢	回答数	割合
生涯学習ガイドブック「楽しく学ぼうふなばし」	30	2.3%
生涯学習サポート事業	17	1.3%
まちづくり出前講座	17	1.3%
初心者のためのパソコン講習会	39	3.0%
公民館スマホ講座、公民館スマホコンシェルジュ	24	1.8%
地域学校協働活動	14	1.1%
ふなばし生涯学習フェア	19	1.4%
ふなばし市民大学校	42	3.2%
ふなばし音楽フェスティバル（千人の音楽祭・ふなばしミュージックストリートなど）	120	9.1%
船橋市民マラソン大会、成人の日記念船橋市民駅伝競走大会、船橋市小学生・女子駅伝競走大会	64	4.8%
学校施設開放事業	32	2.4%
各生涯学習施設における主催・共催事業	57	4.3%
その他	16	1.2%
<b>生涯学習事業・施策を利用・参加したことがない</b>	<b>883</b>	<b>66.8%</b>
無回答	113	8.6%

### （参考）令和元年度版

(n=1,263)

選択肢	回答数	割合
生涯学習ガイドブック「楽しく学ぼうふなばし」	30	2.4%
生涯学習サポート事業	13	1.0%
まちづくり出前講座	23	1.8%
初心者のためのパソコン講習会、パソコン講習会（社会教育課にお申込みいただくもの）	51	4.0%
学校支援地域本部事業	1	0.1%
ふなばし生涯学習フェア	17	1.3%
ふなばし市民大学校	43	3.4%
ふなばし音楽フェスティバル（千人の音楽祭・ふなばしミュージックストリートなど）	92	7.3%
総合型地域スポーツクラブ	36	2.9%
船橋市民マラソン大会、成人の日記念船橋市民駅伝競走大会、船橋市小学生・女子駅伝競走大会	38	3.0%
学校施設開放事業	37	2.9%
各生涯学習施設における主催・共催事業	44	3.5%
その他	33	2.6%
<b>生涯学習事業・施策を利用・参加したことがない</b>	<b>723</b>	<b>57.2%</b>
無回答	200	15.8%

Q13.あなたは、船橋市の生涯学習環境（施設、事業・施策など）に  
どの程度満足していますか。（○は1つ）

## 令和7年度版

(n=1,321)

選択肢	回答数	割合
満足	54	4.1%
やや満足	137	10.4%
<b><u>どちらともいえない</u></b>	<b><u>968</u></b>	<b><u>73.3%</u></b>
やや不満	49	3.7%
不満	27	2.0%
無回答	86	6.5%

## （参考）令和元年度版

(n=1,263)

選択肢	回答数	割合
満足	65	5.1%
やや満足	121	9.6%
<u>どちらともいえない</u>	<u>863</u>	<u>68.3%</u>
やや不満	73	5.8%
不満	40	3.2%
無回答	101	8.0%

# 今後の課題

---

～ ふなばし一番星プランの後期推進計画の策定に向けて ～

基準値

現状値

目標値

令和元年度  
(2019年度)

令和7年度  
(2025年度)

令和13年度  
(2031年度)

## 【目標Ⅰ】

継続して何かを学んだり、活動  
したりしている人の割合の向上

49.2%



46.0%



60.0%

## 【目標Ⅱ】

学びの成果を自分以外のために  
活かす人の割合の向上

12.7%



11.1%



23.0%

目標値の到達に向けて、  
どのような施策が必要か



## 【基本施策Ⅰ】

### 多様な学習ニーズへの対応と、充実した学習機会の提供

誰もが充実した学習・活動を継続して行うことができるよう、様々なニーズに対応しながら、充実した学習機会の提供と環境整備を行っていきます。

#### 施策1

多様な学習ニーズへの対応

1.新たな学習スタイルへの対応

2.外国人住民等への学習支援

3.困難を抱える子供への学習支援

4.再チャレンジする人への学習支援

5.高齢期を豊かに生きるための学習支援

#### 施策2

充実した学習機会の提供

1.青少年の豊かな心の育成のための取組の推進

2.健康維持・増進のための学習機会の提供

3.人権尊重・多文化共生のための学習機会の提供

4.環境に関する学習機会の提供

5.暮らしに関する学習機会の提供

#### 施策3

充実した学習のための環境の整備

1.学習に関する情報提供の充実

2.学びの成果を可視化する仕組みの構築

3.学習相談体制の整備・充実

4.生涯学習施設の充実

## 【基本施策Ⅱ】

### 「学習と活動の循環」の促進

学びを一過性のものに終わらせず、その成果を活動につなげ、活動を踏まえて更なる学びへとつなげる「学習と活動の循環」を目指し、「人づくり」「つながりづくり」に加え、誰もが学びの成果を活かして活躍できる環境整備を行っていきます。

#### 施策1

地域・社会で活躍する  
人材・団体の育成と  
支援

1.地域・社会で活躍する人材の育成と支援

2.地域・社会で活躍する団体の育成と支援

#### 施策2

「つながり」を育む  
学習・活動の推進

1.地域課題に関する取組の推進

2.家庭と地域の教育力向上のための取組の推進

3.地域における交流機会の創出

#### 施策3

学びの成果を活用する  
ための環境の整備

1.活動に関する情報提供の充実

2.活動へつなげるコーディネート機能の強化

新しい推進計画では  
どのような施策を  
設定するか



ふなばしー番星プランでは、リーディングプロジェクトを設け、予測される今後の社会の状況や市の現状等を踏まえ、計画期間の5年間で、先導的に取り組む必要があると考える内容を明確化しています。

1

## 人生100年 時代への対応

- ・ 高齢期を豊かに生きるための学習を推進  
(以下、略)

2

## デジタル化 社会への対応

- ・ インターネットを利用した学習の提供を行い、より高い学習効果を得るための実施方法を検討し、提供  
(以下、略)

3

## 「共生社会」 実現のための 取組の充実

- ・ 生涯学習の観点から、様々な人々の能力が発揮されるインクルーシブ（包摂的）な地域・社会の実現に向けた取組を実施  
(以下、略)

4

## 学びを広げる 情報の充実

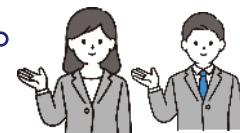
- ・ 生涯学習事業の情報を積極的に収集し、発信  
(以下、略)

5

## 地域の拠点 「公民館」 の充実

- ・ 利用基準の見直しや夜間の事業の実施  
(以下、略)

リーディングプロジェクト  
の取り扱いをどうするか



前回の会議でお示しした最近の動向を踏まえて、こういった課題に着目していくべきか。

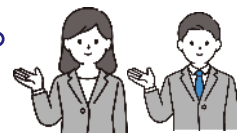
## (参考) 最近の動向

- 常住人口65万人到達
- 公民館・図書館・青少年施設の利用者数
- 社会教育関係団体の数
- その他、現状の課題（デジタルデバイド対策、リカレント教育の充実）

## 今後の予定

- アンケート調査結果の詳細な分析（回答者の属性と回答内容のクロス集計）を進めた上で、「アンケート調査結果報告書」を完成させる予定。
- 令和元年度調査との比較や、今回の会議でご意見をいただいた内容を踏まえて、現在の社会情勢や市民ニーズに合わせた推進計画の内容を検討。

ご意見  
よろしくお願いいたします。



# 船橋市 生涯学習に関するアンケート

## 《 ご協力 の お 願 い 》

日頃から市政にご協力いただきありがとうございます。

この調査は、市内にお住いの皆様の生涯学習に関する状況を伺い、令和8年度に策定を予定している第三次船橋市生涯学習基本構想・推進計画（ふなばし一番星プラン）の推進計画の検討や、今後の生涯学習行政の貴重な資料として活用させていただくことを目的に、実施いたします。

調査の実施にあたり、市内にお住いの満18歳以上の方から無作為に3,000人を選ばせていただきました。

お忙しいところ誠に恐縮ではございますが、調査の趣旨をご理解いただき、ご協力くださいますようお願い申し上げます。

なお、この調査結果につきましては、船橋市ホームページ等を通じて公表する予定です。

令和7年9月

船橋市生涯学習推進本部  
本部長 松 戸 徹

この調査は無記名であり、個人が特定されることはありません。また、結果は全て統計的に処理しますので、ご回答いただいた皆様にご迷惑をお掛けすることは一切ございません。調査結果は、この調査の目的以外に使用することはありません。

ご回答にあたっては、以下のA・Bどちらか1つの方法でお願いいたします。

### 回答方法：A（郵送による回答）

次ページの「回答方法：A（郵送による回答）」に従い、ご回答いただいた調査票を、同封の返信用封筒に入れて、**10月20日（月）まで**にご投函ください。

### 回答方法：B（WEBによる回答）

次ページの「回答方法：B（WEBによる回答）」に従い、インターネット上に用意してありますアンケート回答サイトから、**10月20日（月）まで**にご回答ください。

ユーザーID

パスワード

<お問い合わせ先>

〒273-8501 船橋市湊町2-10-25


船橋市生涯学習推進本部 事務局（船橋市教育委員会 生涯学習部 社会教育課）

電話：047-436-2895

## 回答方法：A（郵送による回答）

1. ご回答は、宛名にあるご本人様にお願いいたします。記入については他の方をお願いされても結構です。
2. ご記入は、黒のボールペンまたは濃い鉛筆でお願いいたします。
3. お名前などの個人情報~~は~~記入しないでください。
4. 設問ごとに、（○は1つ）、（○は3つまで）、（○はいくつでも）と回答数を指定してありますので、指示に従い、**あてはまる選択肢の番号を○で囲んでください**。
5. 選択肢「その他」を選択した場合は、具体的な内容を合わせてご記入ください。
6. ご回答いただいた調査票は、同封の返信用封筒（切手不要）に入れて、**期限までにご投函ください**。
7. 最後までご回答できなかった場合でも、**途中まででも結構です**のでご返送ください。
8. 紙の調査票でご回答いただき、ご返送された場合は、「WEB による回答」は必要ありません。

## 回答方法：B（WEB による回答）

1. ご回答は、宛名にあるご本人様にお願いいたします。操作については他の方をお願いされても結構です。
  2. WEB による回答は、普段お使いの機器（パソコン、スマートフォン、タブレットなど）のブラウザで、**アンケート回答サイトから行っていただきます**。
  3. アンケート回答サイトへは、右記の二次元コード、もしくは下記 URL から**アクセスしてください**。  
  
<https://form.qooker.jp/Q/auto/ja/funabashi/survey/>
- 
4. アンケート回答サイトにアクセスすると、最初にユーザーIDとパスワードの入力を求められる画面が表示されますので、**表紙に貼ってありますシールの文字列を入力してください**。  
なお、このユーザーIDとパスワードは、重複回答を避けるためのものであり、回答者を特定するものではありません。
  5. 回答にあたっては、表示される指示に従って、**必ず最後まで操作をお進めください**。
  6. 「WEB による回答」を正しく行っていただければ、紙の調査票でご回答、ご返送いただく必要ありません。

## あなたの「自由な時間」についてお聞きします

※ 一週間の中で、睡眠・食事・仕事・家事・子育て・介護などに必要な時間を除いた時間を「自由な時間」とします。

Q 1. あなたの「自由な時間」は十分ですか。(○は1つ)

- |             |         |
|-------------|---------|
| 1 十分        | 4 やや不十分 |
| 2 まあまあ十分    | 5 不十分   |
| 3 どちらともいえない |         |

Q 2. Q 1でお答えいただいた、あなたの「自由な時間」はどのくらいですか。(○は1つ)

- |               |               |
|---------------|---------------|
| 1 1時間未満       | 4 5時間以上 7時間未満 |
| 2 1時間以上 3時間未満 | 5 7時間以上       |
| 3 3時間以上 5時間未満 |               |

Q 3. あなたは、「自由な時間」をどのように過ごしていますか。(○は3つまで)

- |                 |                |
|-----------------|----------------|
| 1 音楽・美術         | 9 行楽・自然体験など    |
| 2 読書            | 10 散歩・ショッピング   |
| 3 映画・芸術鑑賞・音楽鑑賞  | 11 家族との団らん     |
| 4 語学・資格などの学習    | 12 テレビ・ラジオ     |
| 5 手芸・盆栽・囲碁・将棋など | 13 インターネット・SNS |
| 6 茶道・華道・舞踊など    | 14 その他         |
| 7 ボランティア活動・地域活動 | (具体的に：.....)   |
| 8 スポーツ活動        | 15 特に何もやっていない  |

Q 4. あなたは、総合的に現在の生活にどの程度満足していますか。(○は1つ)

- |             |         |
|-------------|---------|
| 1 満足        | 4 やや不満足 |
| 2 やや満足      | 5 不満    |
| 3 どちらともいえない |         |

## 「生涯学習」についてお聞きします

※ 人々が生涯に行うあらゆる学習（学校教育・家庭教育・社会教育・文化活動・スポーツ活動・レクリエーション活動・ボランティア活動・企業内教育・趣味など、様々な機会において行う学習）のことを「生涯学習」といいます。

Q 5. あなたは、「生涯学習」という言葉を聞いたことがありますか。(○は1つ)

- |   |                        |
|---|------------------------|
| 1 | 言葉も内容も知っている            |
| 2 | 言葉は聞いたことがあるが、内容はよく知らない |
| 3 | 聞いたことがない               |

## 船橋市（公民館を含む）が提供する生涯学習についてお聞きします

Q 6. あなたは、この1年間に船橋市（公民館を含む）が主催した講演会・学習会・催し物に参加したことがありますか。(○は1つ)

- |   |                    |
|---|--------------------|
| 1 | 参加したことがある（→「Q 7」へ） |
| 2 | 知っていたが、参加しなかった     |
| 3 | 知らなかった（→「Q 7」へ）    |

▶ Q 6で「2 知っていたが、参加しなかった」とお答えの方

Q 6－1. Q 6でお答えいただいた、その理由は何ですか。(○は3つまで)

- |   |                 |    |                |
|---|-----------------|----|----------------|
| 1 | 時間の余裕がない        | 8  | 一人では何となく参加しづらい |
| 2 | 家族の理解や協力が得にくい   | 9  | 人間関係がわずらわしい    |
| 3 | 会場までの交通手段が不便    | 10 | 健康や体力に自信がない    |
| 4 | 費用がかかりすぎる       | 11 | 民間の講習会等を受講している |
| 5 | 参加方法や場所がわからない   | 12 | 必要性を感じない       |
| 6 | 参加の手続きが面倒       | 13 | その他            |
| 7 | 自分の希望に合った内容ではない |    | (具体的に：.....)   |
|   |                 | 14 | 特に理由はない        |

## あなたの現在の生涯学習についてお聞きします

Q 7. あなたは、現在、継続して何かを学んだり、活動したりしていますか。(○は1つ)

- 1 している
- 2 していない (→「Q 7 - 8」へ)

### ▶ Q 7で「1 している」とお答えの方

Q 7 - 1. あなたの学習や活動の内容はどのようなものですか。(○はいくつでも)

- 1 職業上必要な知識・技能（仕事に関係のある知識の習得や資格の取得など）
- 2 情報端末（スマートフォン・パソコンなど）やインターネットに関すること
- 3 ボランティア活動のために必要な知識・技能
- 4 自然体験や生活体験などの体験活動
- 5 社会問題に関するもの（社会・時事、国際、環境など）
- 6 健康・スポーツ（健康法、医学、栄養、ジョギング、水泳など）
- 7 家庭生活に役立つ技能（料理、洋裁、和裁、編み物など）
- 8 育児・教育（家庭教育、幼児教育、教育問題など）
- 9 文化的なもの（音楽、美術、華道、舞踊、書道など）
- 10 教養的なもの（文学、歴史、科学、語学など）
- 11 その他（具体的に：.....）
- 12 わからない

Q 7 - 2. あなたは、どのような場所や形態で学習や活動をしていますか。(○はいくつでも)

- 1 公民館など公的な機関における講座や教室
- 2 カルチャーセンターやスポーツクラブなどの民間の講座や教室、通信教育
- 3 学校（高等学校、大学、大学院、専門学校など）の講座や教室
- 4 職場の教育、研修
- 5 同好者が自主的に行っている集まり、サークル活動
- 6 図書館、博物館、美術館
- 7 テレビやラジオ
- 8 インターネット
- 9 自宅での学習活動
- 10 移動中などの空いた時間での学習活動
- 11 その他（具体的に：.....）
- 12 わからない

▶ Q 7で「1 している」とお答えの方

**Q 7－3. あなたは、学習や活動をどのような目的で行っていますか。**(○はいくつでも)

1 充実した時間を持つため	7 社会や地域に役立つ活動をするため
2 健康維持や体力づくりのため	8 必要な資格を取るため
3 仕事に必要な知識や技術を高めるため	9 老後の生活を豊かにするため
4 家庭生活に必要な知識や技術を高めるため	10 教養を高めるため
5 交友関係を広げるため	11 その他
6 社会の進捗や変化に遅れないようにするため	(具体的に：_____)
	12 特にない

**Q 7－4. あなたは、学習や活動のための時間として、1 週間あたりどのくらいの時間をかけていますか。**(○は1つ)

1 1 時間未満	5 7 時間以上 10 時間未満
2 1 時間以上 3 時間未満	6 10 時間以上 15 時間未満
3 3 時間以上 5 時間未満	7 15 時間以上 20 時間未満
4 5 時間以上 7 時間未満	8 20 時間以上

**Q 7－5. あなたは、学習や活動のため、1 か月あたりどのくらいの費用を掛けていますか。**(○は1つ)

※ 費用は、受講料・材料費・会費・交通費等、学習活動にかかる全ての費用とします。  
複数の活動を行っている場合は、合計額をお答えください。

1 千円未満	6 1 万 5 千円以上 2 万円未満
2 千円以上 3 千円未満	7 2 万円以上 3 万円未満
3 3 千円以上 5 千円未満	8 3 万円以上
4 5 千円以上 1 万円未満	9 わからない
5 1 万円以上 1 万 5 千円未満	

**Q 7－6. あなたは、学びの成果をどのように活かしていますか。**(○はいくつでも)

1 家庭・日常生活で活かしている
2 仕事や就職の上で活かしている
3 学業、学校生活の上で活かしている
4 地域活動・ボランティア活動で活かしている
5 他の人の学習や文化活動などの指導に活かしている
6 自分の健康の維持・増進に活かしている
7 より広く、深い知識・技能を身に付けるために活かしている
8 その他 (具体的に：_____)
9 活かしていない
10 わからない

▶ Q 7で「1 している」とお答えの方

Q 7－7. あなたが学習や活動をしていく上で、困っていることはありますか。

(○は3つまで)

1 時間のやりくり	8 仲間の人数
2 家族の理解や協力	9 人間関係
3 会場までの所要時間	10 施設の確保
4 費用のやりくり	11 施設の料金
5 成果の活用	12 施設の利用時間
6 情報量の不足	13 その他
7 自分に合う内容の学習や活動が見つからない	(具体的に：.....)
	14 特にない

▶ Q 7で「2 していない」とお答えの方

Q 7－8. あなたが現在、学習や活動を行っていない理由は何ですか。

(○はいくつでも)

1 仕事が忙しくて時間がない
2 家事・育児・介護などが忙しくて時間がない
3 学習より優先したいことがある
4 時間帯が希望に合わない
5 一緒に学習や活動をする仲間がいない
6 身近なところに学習する場がない
7 学習するための費用がかかる
8 学習したい内容の講座が開設されていない
9 学習しても職場などから評価されない
10 学習するのに必要な情報（内容・時間・場所・費用など）が入手できない
11 きっかけがつかめない
12 特に必要がない
13 その他（具体的に：.....)
14 特にない／わからない

## あなたの、今後の生涯学習についてお聞きします

Q 8. 今後、新たに学習を始めるとしたら、どのようなことを学習したいですか。  
(○はいくつでも)

- 1 職業上必要な知識・技能（仕事に関係のある知識の習得や資格の取得など）
- 2 情報端末（スマートフォン・パソコンなど）やインターネットに関すること
- 3 ボランティア活動のために必要な知識・技能
- 4 自然体験や生活体験などの体験活動
- 5 社会問題に関するもの（社会・時事、国際、環境など）
- 6 健康・スポーツ（健康法、医学、栄養、ジョギング、水泳など）
- 7 家庭生活に役立つ技能（料理、洋裁、和裁、編み物など）
- 8 育児・教育（家庭教育、幼児教育、教育問題など）
- 9 趣味的なもの（音楽、美術、華道、舞踊、書道など）
- 10 教養的なもの（文学、歴史、科学、語学など）
- 11 その他（具体的に：.....）
- 12 学習をしたいとは思わない（→「Q 8－11」へ）
- 13 特にない／わからない（→「Q 9」へ）

### ▶ Q 8で「1」～「11」のいずれかをお答えの方

Q 8－1. あなたは、今後どのような形態や場所で学習したいと思いますか。  
(○はいくつでも)

- 1 公民館など公的機関の講座や教室
- 2 カルチャーセンターやスポーツクラブなどの民間の講座や教室、通信教育
- 3 学校（高等学校、大学、大学院、専門学校など）の講座や教室
- 4 職場の教育、研修
- 5 同好者が自主的に行っている集まり、サークル活動
- 6 図書館、博物館、美術館
- 7 テレビやラジオ
- 8 インターネット
- 9 自宅での学習活動
- 10 移動中などの空いた時間での学習活動
- 11 その他（具体的に：.....）
- 12 わからない

▶ Q 8で「1」～「11」のいずれかをお答えの方

Q 8－2. これから学習するとき、どのような成果を期待しますか。

(○はいくつでも)

- 1 特定分野の基礎的な知識・技能を得ること
- 2 特定分野の先端的・専門的な知識・技能を得ること
- 3 幅広い教養を得ること
- 4 転職などのために必要な知識・技能を得ること
- 5 心身の健康を維持・増進すること
- 6 新しい人的ネットワークや、友人を得ること
- 7 資格を取得すること
- 8 その他 (具体的に：.....)
- 9 特にない／わからない

Q 8－3. あなたが学習や活動をするのに最も都合がいい時間帯はいつですか。

(○は1つ)

- |              |               |               |
|--------------|---------------|---------------|
| 1 ~9:00      | 3 12:00~15:00 | 5 18:00~21:00 |
| 2 9:00~12:00 | 4 15:00~18:00 | 6 21:00~      |

Q 8－4. あなたは、学びの成果を自分以外のために活かしたいと思いますか。

(○は1つ)

- |                           |                   |
|---------------------------|-------------------|
| 1 既に活かしている                | (→「Q 8－5、Q 8－7」へ) |
| 2 今は活かしてないが、今後活かしたいと思っている | (→「Q 8－6、Q 8－7」へ) |
| 3 どちらかといえば、活かしたい          | (→「Q 8－7」へ)       |
| 4 どちらかといえば、活かそうと思わない      | (→「Q 8－8」へ)       |
| 5 活かそうと思わない               | (→「Q 8－8」へ)       |
| 6 わからない                   | (→「Q 8－9」へ)       |

▶ Q 8で「1」～「11」のいずれかをお答えの方

▶▶ Q 8－4で「1 既に活かしている」とお答えの方

Q 8－5. 学びの成果を自分以外のためにどのように活かしていますか。

(○はいくつでも)

- |                    |                   |
|--------------------|-------------------|
| 1 講師・指導者として活動している  | 5 町会・自治会活動に参加している |
| 2 事業等を企画している       | 6 ボランティア活動をしている   |
| 3 その活動の普及・啓発を行っている | 7 その他             |
| 4 市政に参画している        | (具体的に：(.....))    |
|                    | 8 わからない           |

▶▶ Q 8－4で「2 今は活かしていないが、今後活かしたいと思っている」とお答えの方

Q 8－6. 学びの成果を自分以外のために活かしたいにもかかわらず、活かせていない理由は何ですか。

(○はいくつでも)

- |  |
|--|
| 1 活かすことができるまでの段階に達していない                |
| 2 知識・技能などの身に付けたことを証明するものがないので不安        |
| 3 学んだ内容と社会や地域での活動において求められている内容が一致していない |
| 4 活かせる場所を見つけられない                       |
| 5 どのような活動に活かすことができるのかわからない             |
| 6 時間に余裕がない                             |
| 7 特に理由はない                              |
| 8 その他 (具体的に：(.....))                   |
| 9 わからない                                |

▶ Q 8で「1」～「11」のいずれかをお答えの方

- ▶▶ Q 8－4で「1 既に活かしている」、  
「2 今は活かしていないが、今後活かしたいと思っている」、  
「3 どちらかといえば、活かしたい」とお答えの方

Q 8－7. あなたは、学びの成果を自分以外のために活かそうとするとき、  
必要なことは何だと思いますか。  
(○はいくつでも)

- 1 地域活動・ボランティア活動の情報提供の充実
- 2 講師・ボランティア等の人材登録制度の充実
- 3 知識・技能や経験を活かしたい人と活動の場を結ぶ役割の充実
- 4 地域活動やボランティア活動をするのに役立つ資格が得られること
- 5 地域づくりに関する講座の充実
- 6 同じ分野の人材交流
- 7 多様な活動団体があること
- 8 活動の成果が社会的に評価されること
- 9 その他（具体的に：.....）
- 10 特にない／わからない

- ▶▶ Q 8－4で「4 どちらかといえば、活かそうと思わない」、  
「5 活かそうとは思わない」とお答えの方

Q 8－8. 学びの成果を自分以外のために活かそうと思わない理由は何ですか。  
(○はいくつでも)

- 1 自分のために学んでいるため
- 2 時間の余裕がないため
- 3 健康や体力に自信がない
- 4 自分以外のために活かす機会・場所がないため
- 5 その他（具体的に：.....）
- 6 特にない／わからない

▶ Q 8で「1」～「11」のいずれかをお答えの方

Q 8－9. あなたは、地域や社会でどのような活動に参加してみたいと思いますか。

(○はいくつでも)

- |    |  |
|----|--|
| 1  | 学校の環境整備（花壇整備など）や教育活動を支援するなど、地域が学校と協働する活動 |
| 2  | 地域の子供のためのレクリエーション活動や自然体験活動など             |
| 3  | 子育て・育児を支援する活動                            |
| 4  | 地元の観光や産業の活性化に貢献するような活動                   |
| 5  | 地域の伝統行事や歴史の継承に関する活動                      |
| 6  | スポーツ・文化活動                                |
| 7  | 障害者や高齢者、外国人住民などの支援に関する活動                 |
| 8  | 地域の環境保全に関する活動                            |
| 9  | 国際交流に関する活動                               |
| 10 | 防犯・防災活動                                  |
| 11 | 地域や社会での活動に参加したいとは思わない                    |
| 12 | その他（具体的に：.....）                          |
| 13 | わからない                                    |

Q 8－10. あなたは、今後、生涯学習に関する情報をどのような方法で得られたら便利だと思いますか。

(○はいくつでも)

- |   |                                |    |                     |
|---|--------------------------------|----|---------------------|
| 1 | 船橋市が発行する生涯学習ガイドブック「楽しく学ぼうふなばし」 | 8  | 公民館等の職員による学習相談窓口    |
| 2 | 船橋市の広報誌「広報ふなばし」                | 9  | 町会・自治会の回覧や掲示板等      |
| 3 | 船橋市ホームページ                      | 10 | 地域の情報誌や新聞等          |
| 4 | インターネット（生涯学習の情報を検索できるページなど）    | 11 | ラジオやテレビ             |
| 5 | S N S（XやInstagram等）            | 12 | 家族や友人、知人からの口伝え      |
| 6 | メールマガジン等による情報配信                | 13 | 学校や職場からの推薦（機関紙等）    |
| 7 | ポスター・チラシ・パンフレット                | 14 | その他<br>(具体的に：.....) |
|   |                                | 15 | 特にない／わからない          |

▶ Q 8で「12 学習をしたいとは思わない」とお答えの方

Q 8－11. 次のうち、どのような状況の変化があったら、学習や活動をしてみたいと思いますか。  
(○はいくつでも)

- |    |                                   |
|----|-----------------------------------|
| 1  | 仕事が落ち着いたら（定年退職を含む）                |
| 2  | 家事の負担が減ったら                        |
| 3  | 育児・介護が落ち着いたら                      |
| 4  | 一緒に学習や活動をする仲間が見つかったら              |
| 5  | 身近なところに学習や活動ができる施設や場所を見つけたら       |
| 6  | 学習・活動にかかる費用が準備できたら                |
| 7  | 希望に合う内容の学習や活動機会が、希望に合う時間帯に提供されたら  |
| 8  | 職場等で、学習・活動の成果を評価されるようになったら        |
| 9  | その他（具体的に：.....）                   |
| 10 | 状況が変化しても、学習や活動をしたいとは思わない（→「Q 9」へ） |
| 11 | わからない（→「Q 9」へ）                    |

▶▶ Q 8－11で「1」～「9」のいずれかをお答えの方

Q 8－12. 「Q 8－11」でお答えいただいた状況の変化は、どのくらい先にありそうですか。  
(○は1つ)

- |   |             |   |             |   |       |
|---|-------------|---|-------------|---|-------|
| 1 | 1 か月未満      | 4 | 1 年以上 3 年未満 | 7 | わからない |
| 2 | 1 か月以上 半年未満 | 5 | 3 年以上 5 年未満 |   |       |
| 3 | 半年以上 1 年未満  | 6 | 5 年以上       |   |       |

## お住いの地域についてお聞きします

Q 9. あなたがお住いの地域について心配なことは何ですか。(○はいくつでも)

- 1 地域内の人と人とのつながりが薄いこと
- 2 地域活動における後継者不足
- 3 高齢者の孤立
- 4 子育て環境
- 5 自然環境
- 6 防犯対策
- 7 交通安全対策
- 8 災害対策
- 9 スマートフォン等の普及による情報格差
- 10 外国人住民との関係性
- 11 その他（具体的に：.....)
- 12 特にない／わからない

## 船橋市の生涯学習施設・施策についてお聞きします

Q10. あなたは、公民館で様々な分野のサークル活動が行われていることを知っていますか。  
(公民館でサークル活動をしている人の話を聞いたことがありますか) (○は1つ)

- 1 知っていて、参加（見学）したことがある（自分自身が所属し、活動している場合を含む）  
(→「Q11」へ)
- 2 知っているが、参加（見学）したことはない
- 3 知らない (→「Q11」へ)

▶ Q10で「2 知っているが、参加（見学）したことはない」とお答えの方

Q10－1. その理由は何ですか。(○は3つまで)

- 1 時間の余裕がない
- 2 家族の理解や協力が得にくい
- 3 会場までの交通手段が不便
- 4 費用がかかりすぎる
- 5 参加（見学）の方法や場所がわからない
- 6 参加（見学）の手続きが面倒
- 7 自分の希望にあった内容ではない
- 8 一人では何となく参加しづらい
- 9 人間関係がわずらわしい
- 10 健康や体力に自信がない
- 11 民間の講習会等を受講している
- 12 必要性を感じない
- 13 その他（具体的に：.....）
- 14 特に理由はない

**Q11. あなたが利用したことがある生涯学習施設はどれですか。(○はいくつでも)**

1	公民館
2	図書館
3	博物館（郷土資料館・飛ノ台史跡公園博物館）
4	プラネタリウム館
5	文化芸術ホール（市民文化ホール・市民文化創造館（きららホール））
6	市民ギャラリー・茶華道センター
7	体育施設（総合体育館（船橋アリーナ）・運動公園・法典公園（グラスポ）など）
8	ふなばし三番瀬環境学習館
9	ふなばしアンデルセン公園
10	子育て支援センター・児童ホーム
11	青少年施設（青少年会館・一宮少年自然の家・大神保青少年キャンプ場）
12	老人福祉センター
13	その他（具体的に：.....）
14	生涯学習施設を利用したことがない

**Q12. 次のうち、あなたが知っていて、利用・参加したことがある船橋市の生涯学習事業・施策はどれですか。(○はいくつでも)**

1	生涯学習ガイドブック「楽しく学ぼうふなばし」
2	生涯学習サポート事業
3	まちづくり出前講座
4	初心者のためのパソコン講習会（社会教育課にお申込みいただくもの）
5	公民館スマホ講座、公民館スマホコンシェルジュ
6	地域学校協働活動
7	ふなばし生涯学習フェア
8	ふなばし市民大学校
9	ふなばし音楽フェスティバル（千人の音楽祭・ふなばしミュージックストリートなど）
10	船橋市民マラソン大会、成人の日記念船橋市民駅伝競走大会、船橋市小学生・女子駅伝競走大会
11	学校施設開放事業
12	各生涯学習施設における主催・共催事業
13	その他（具体的に：.....）
14	生涯学習事業・施策を利用・参加したことがない

**Q13. あなたは、船橋市の生涯学習環境（施設、事業・施策など）にどの程度満足していますか。(○は1つ)**

1	満足	4	やや不満
2	やや満足	5	不満
3	どちらともいえない		

## このアンケートにご協力いただくあなたについてお聞きします

F 1. あなたの「性別」は、次のうちどれですか。(○は1つ)

- |      |      |       |                 |
|------|------|-------|-----------------|
| 1 男性 | 2 女性 | 3 その他 | ※自認する性別を選んでください |
|------|------|-------|-----------------|

F 2. あなたの「年齢」は、次のうちどれですか。(○は1つ)

- |           |           |           |           |           |
|-----------|-----------|-----------|-----------|-----------|
| 1 18～19 歳 | 3 30～39 歳 | 5 50～59 歳 | 7 65～69 歳 | 9 75～79 歳 |
| 2 20～29 歳 | 4 40～49 歳 | 6 60～64 歳 | 8 70～74 歳 | 10 80 歳以上 |

F 3. 現在のあなたの健康状態はいかがですか。(○は1つ)

- |         |        |           |        |
|---------|--------|-----------|--------|
| 1 とてもよい | 2 まあよい | 3 あまりよくない | 4 よくない |
|---------|--------|-----------|--------|

F 4. あなたは、現在どの程度幸せですか。(○は1つ)

- |             |        |
|-------------|--------|
| 1 幸せ        | 4 やや不幸 |
| 2 やや幸せ      | 5 不幸   |
| 3 どちらともいえない |        |

F 5. あなたの「職業」は、次のうちどれですか。兼業されている場合は、  
主たる職業を選択してください。(○は1つ)

- |                |                        |
|----------------|------------------------|
| 1 農林漁業         | 6 アルバイト・パート・契約（派遣）社員   |
| 2 会社員          | 7 学生                   |
| 3 公務員          | 8 主婦・主夫                |
| 4 自営・自由業・経営者   | 9 無職                   |
| 5 家族従業（「1」を除く） | 10 その他<br>(具体的に：_____) |

F 6. あなたの仕事または学校などが「ない日」は、次のうちどれですか。(○はいくつでも)

- |       |       |           |                   |
|-------|-------|-----------|-------------------|
| 1 月曜日 | 4 木曜日 | 7 日曜日     | 9 固定された曜日ではない     |
| 2 火曜日 | 5 金曜日 | 8 祝日・振替休日 | 10 仕事や学校などに行っていない |
| 3 水曜日 | 6 土曜日 |           |                   |

F 7. 現在、あなたと「同居している方」はいますか。(○は1つ)

1 いる

2 いない (→「F 8」へ)

▶ F 7で「1 いる」とお答えの方

F 7－1. 同居している方の中に、次の方はいますか。(○はいくつでも)

1 未就学児

4 介護を必要とする方 (年齢問わず)

2 小学生

5 妊娠中の方

3 中学生

6 1～5に該当する人はいない

F 8. 現在の暮らしの状況を経済的にみてどう感じていますか (○は1つ)

1 大変苦しい

4 ややゆとりがある

2 やや苦しい

5 大変ゆとりがある

3 ふつう

**F 9. 現在、あなたの「お住いの地域」は次のうちどれですか。(○は1つ)**

地域	住所
1 宮本	宮本、市場、東船橋、東町、駿河台
2 湊町	本町3丁目、湊町、浜町、若松、日の出、西浦、栄町、潮見町、高瀬町
3 本町	本町1～2丁目・4～7丁目
4 海神	南本町、海神、海神町、海神町東・西・南、南海神
5 葛飾	山野町、印内町、葛飾町、本郷町、古作町、古作、西船、印内、東中山
6 中山	二子町、本中山
7 塚田	旭町、行田町、行田、山手、北本町、前貝塚町
8 法典	丸山、上山町、馬込町、馬込西、藤原
9 夏見	夏見、夏見町、夏見台、米ヶ崎町
10 高根・金杉	高根町、金杉町、金杉、金杉台、緑台
11 高根台	高根台1～6丁目
12 新高根・芝山	芝山、新高根、高根台7丁目
13 前原	前原東、前原西、中野木
14 二宮・飯山満	二宮、飯山満町、滝台町、滝台
15 薬円台	薬円台、薬園台町、七林町
16 三山・田喜野井	三山、田喜野井、習志野
17 習志野台	習志野台、西習志野
18 二和	二和東、二和西
19 三咲	三咲町、三咲、南三咲
20 八木が谷	八木が谷町、咲が丘、みやぎ台、八木が谷、高野台
21 松が丘	松が丘
22 大穴	大穴町、大穴南、大穴北
23 豊富	小室町、小野田町、大神保町、神保町、車方町、鈴身町、豊富町、金堀町、楠が山町、古和釜町
24 坪井	坪井町、坪井東、坪井西

**F 10. あなたは、F 9でお答えいただいた地域に、何年お住いですか。(○は1つ)**

1	5年未満
2	5年以上10年未満
3	10年以上20年未満
4	20年以上

## 自由意見

最後に、船橋市の生涯学習施設や、生涯学習事業・施策へのご意見やご要望などがありましたら、ご記入ください。

This image shows a single sheet of white paper with horizontal ruling lines. The lines are evenly spaced and run across the width of the page. There is no text or other markings on the paper.

以上で質問は終了です。ご協力ありがとうございました。

この調査票は、同封の返信用封筒に入れ、**10月20日（月）まで**にご投函ください。

なお、WEB回答をされた場合には、紙の調査票での回答は不要です。