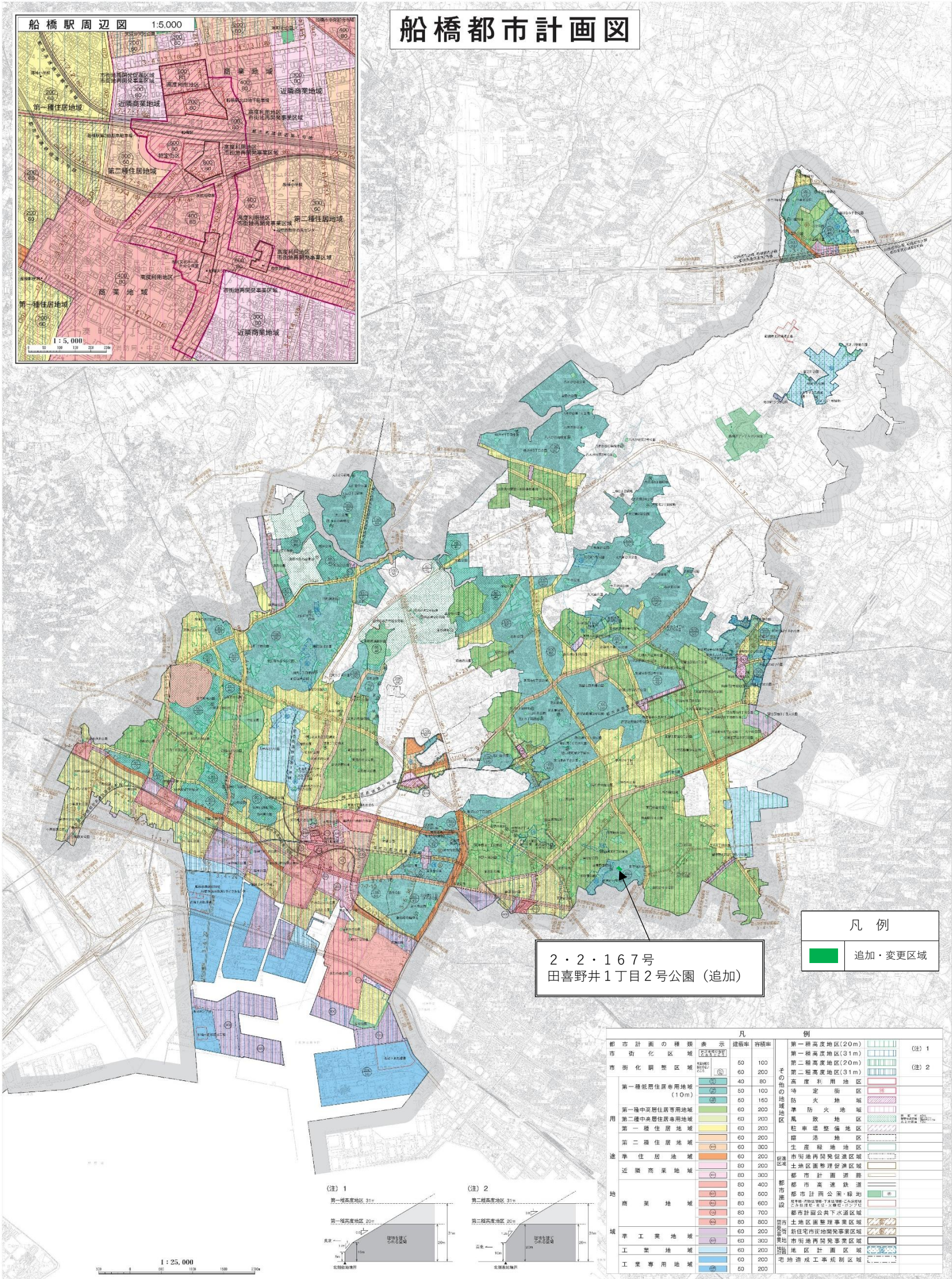
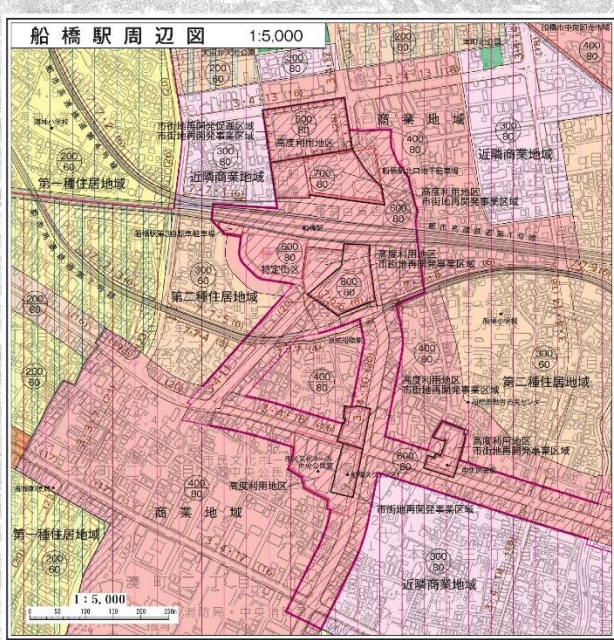


総括図

S=1/25000

令和七年一月作成

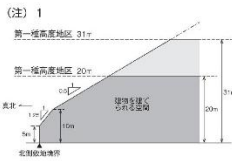
船橋都市計画図



2・2・167号
田喜野井1丁目2号公園 (追加)

凡例
追加・変更区域

都市計画の種類		表示		建蔽率		容積率		凡例	
市街化区域	市街化調整区域	市街化区域	市街化調整区域	60	100	60	100	第一種高度地区(20m)	(注) 1
第一種低層住居専用地域	第一種中高層住居専用地域	第一種低層住居専用地域	第一種中高層住居専用地域	40	80	60	200	第一種高度地区(31m)	(注) 2
第二種低層住居専用地域	第二種中高層住居専用地域	第二種低層住居専用地域	第二種中高層住居専用地域	50	100	60	200	第二種高度地区(20m)	
第一種住居地域	第二種住居地域	第一種住居地域	第二種住居地域	50	150	60	200	第二種高度地区(31m)	
準住居地域	近隣商業地域	準住居地域	近隣商業地域	60	200	60	300	高度利用地区	
商業地域	準工業地域	商業地域	準工業地域	60	200	80	200	防犯街区	
工業地域	工業専用地域	工業地域	工業専用地域	60	200	80	200	防火地域	
				60	200	80	300	津防火地域	
				60	200	80	400	風散地区	
				60	600	80	600	駐車場整備地区	
				60	600	80	700	臨港地区	
				60	800	80	800	生産緑地地区	
				60	200	80	200	市街地再開発促進区域	
				60	300	80	200	土地区画整理促進区域	
				60	200	80	200	都市計画道路	
				60	200	80	200	都市高速鉄道	
				60	200	80	200	都市計画公園・緑地	
				60	200	80	200	都市計画公共下水道区域	
				60	200	80	200	土地区画整理事業区域	
				60	200	80	200	開港地区	
				60	200	80	200	新住居市街地開発事業区域	
				60	200	80	200	市街地再開発事業区域	
				60	200	80	200	臨港地区計画区域	
				60	200	80	200	宅地造成工事規制区域	



凡例
追加・変更区域

船橋市役所

船橋市役所

1. 本図は、国土交通省の定める都市計画法に基づき作成されたものであり、その内容については国土交通省の定める都市計画法に基づき作成されたものである。