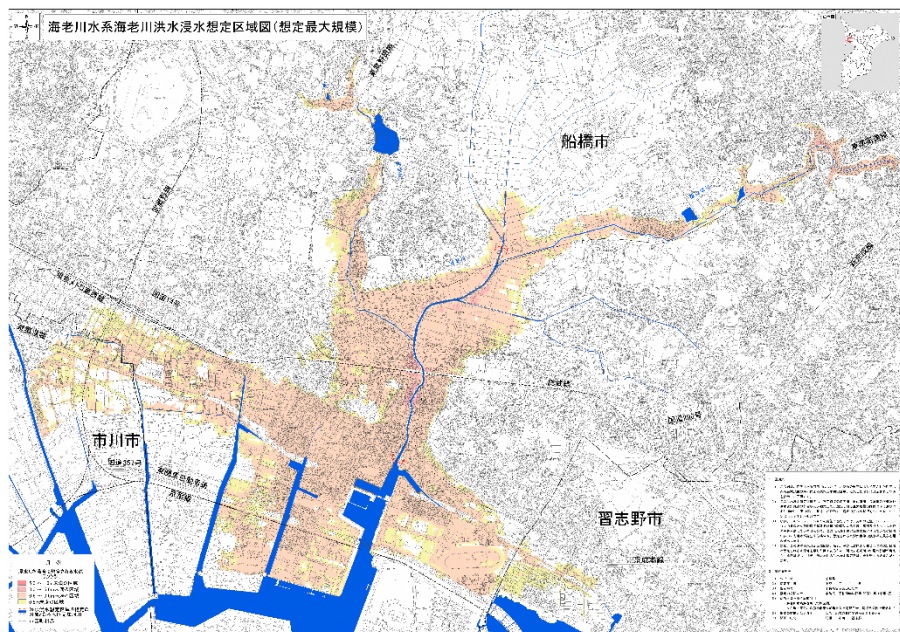


6. 解析結果

～想定最大規模の降雨の比較～

①土地区画整理事業前の浸水想定区域図

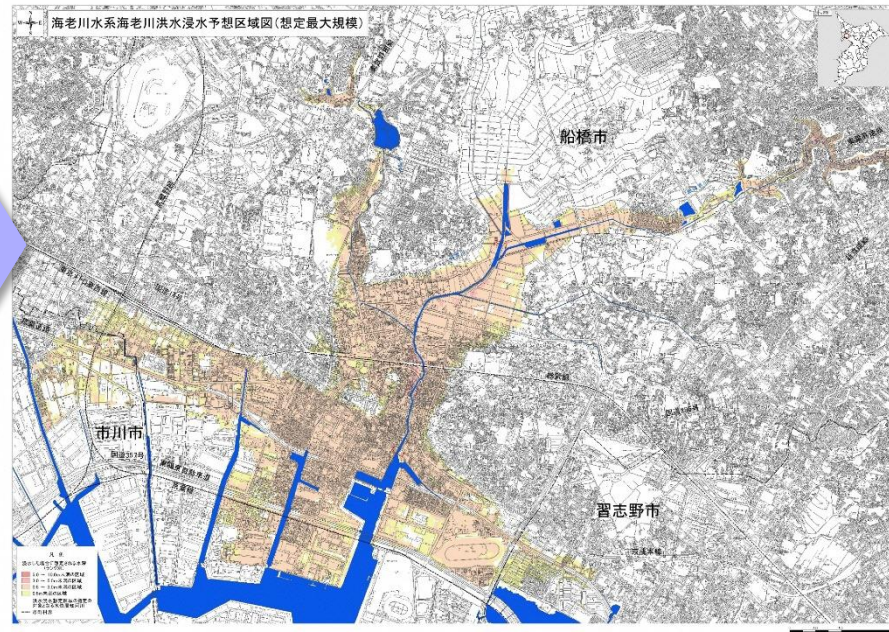


凡例
浸水した場合に予想される水深
(ランク別)

- 3.0 ～ 5.0m未満の区域
- 0.5 ～ 3.0m未満の区域
- 0.5m未満の区域

作成主体 千葉県
指定年月日 令和元年12月23日より引用

②土地区画整理事業後の浸水予想区域図



凡例
浸水した場合に予想される水深
(ランク別)

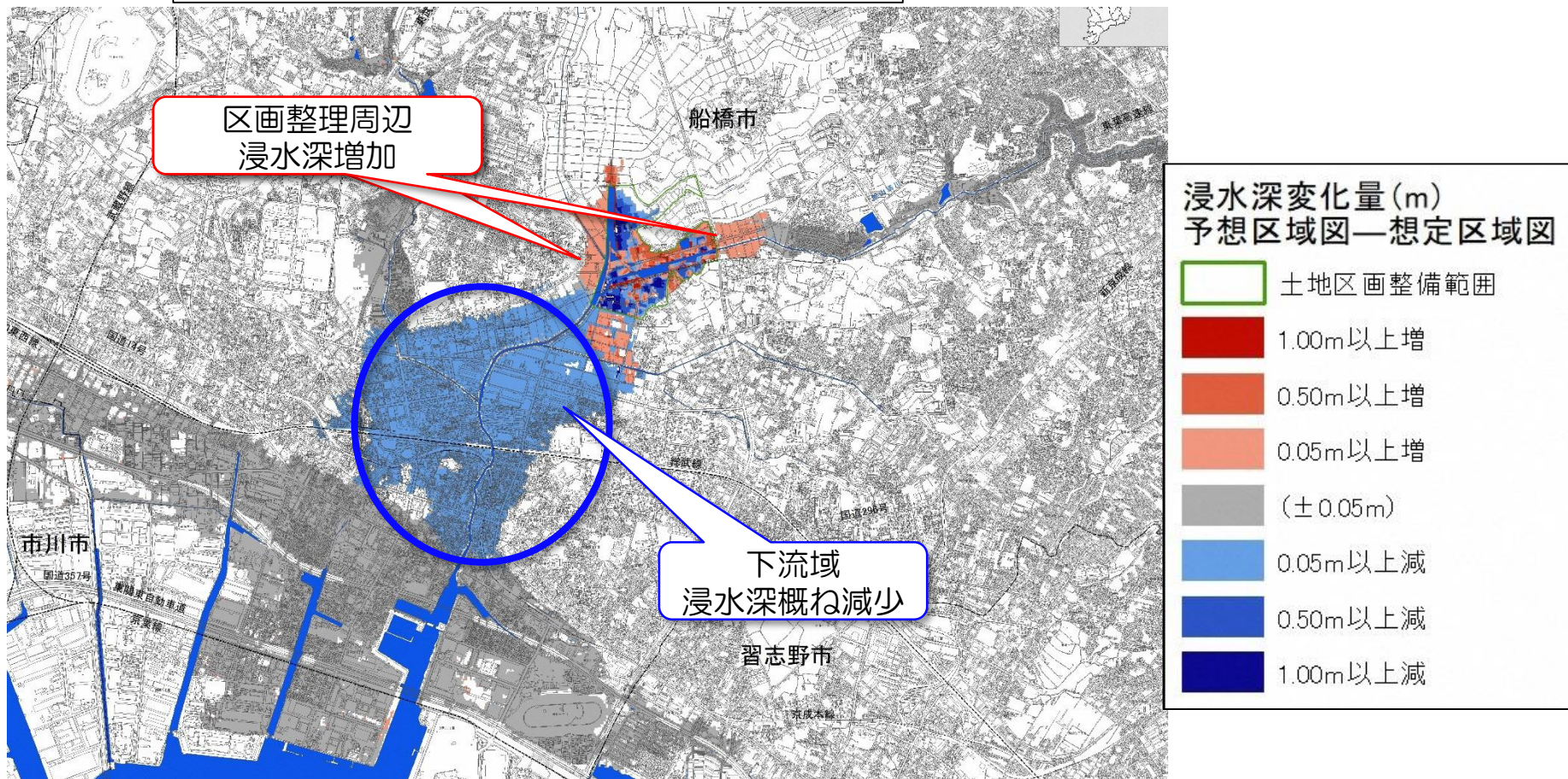
- 3.0 ～ 5.0m未満の区域
- 0.5 ～ 3.0m未満の区域
- 0.5m未満の区域

今回実施

6. 解析結果

～想定最大規模の降雨の比較～

土地区画整理事業前後の浸水深さの変化量



②土地区画整理事業後の浸水予想区域図—①土地区画整理事業前の浸水想定区域図