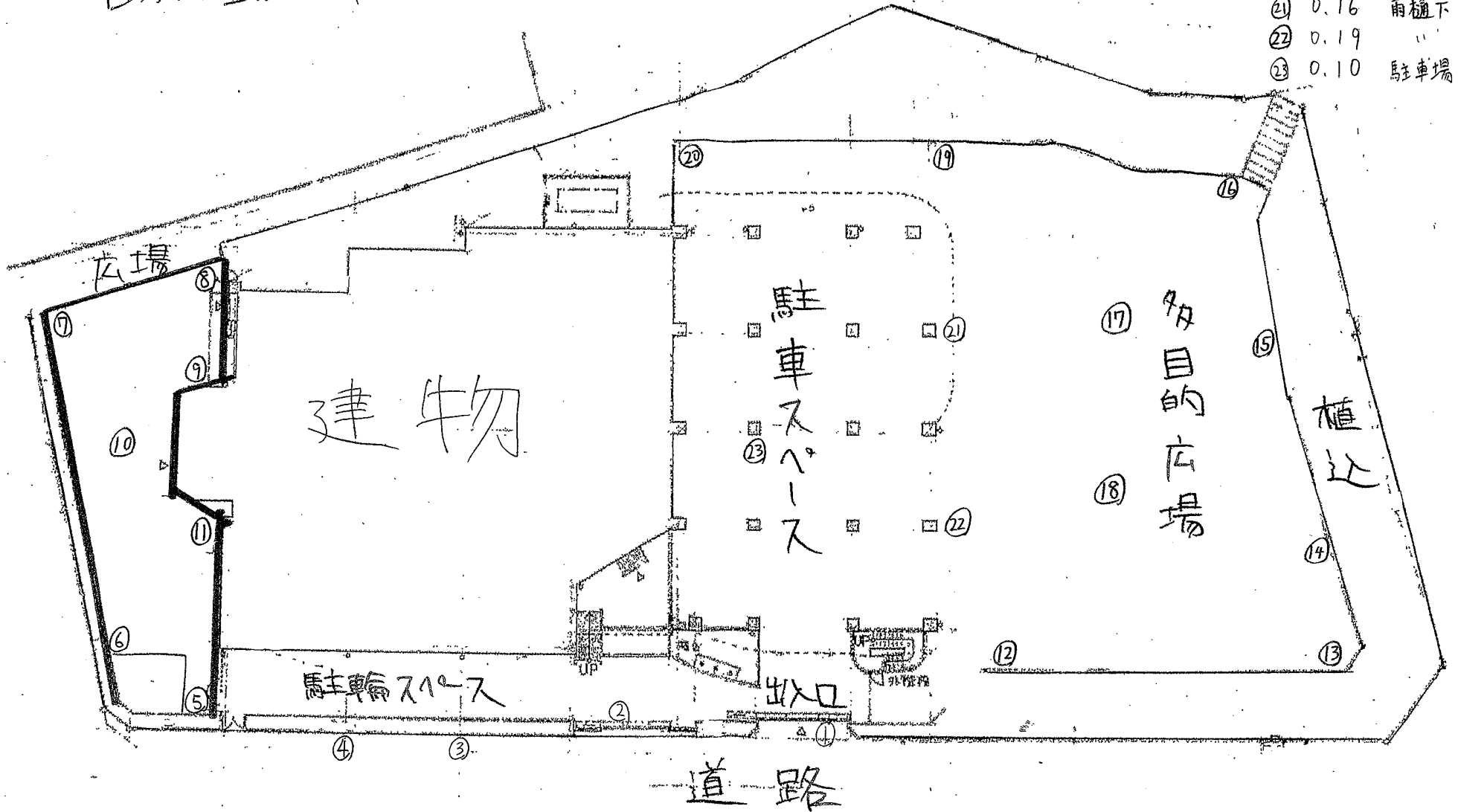


宮本児童ホ-ル

- ① 0.11 植込側溝
- ② 0.17 駐車場植込側溝
- ③ 0.16 雨樋下
- ④ 0.19 " "
- ⑤ 0.10 駐車場



- | | | | | | |
|--------------|-------------|------------|---------------|---------------|-------------|
| ① 0.11 園入口側溝 | ④ 0.13 植込・樹 | ⑦ 0.14 樹 | ⑩ 0.15 芝生 | ⑬ 0.13 水飲場 | ⑯ 0.14 植込側溝 |
| ② 0.11 " " | ⑤ 0.13 植込 | ⑧ 0.14 芝生 | ⑪ 0.11 雨樋下 | ⑭ 0.15 側溝遊具 | ⑰ 0.14 園庭 |
| ③ 0.14 植込・樹 | ⑥ 0.13 芝生 | ⑨ 0.13 雨樋下 | ⑫ 0.14 植込側溝側溝 | ⑱ 0.14 植込側溝側溝 | ⑲ 0.15 " " |