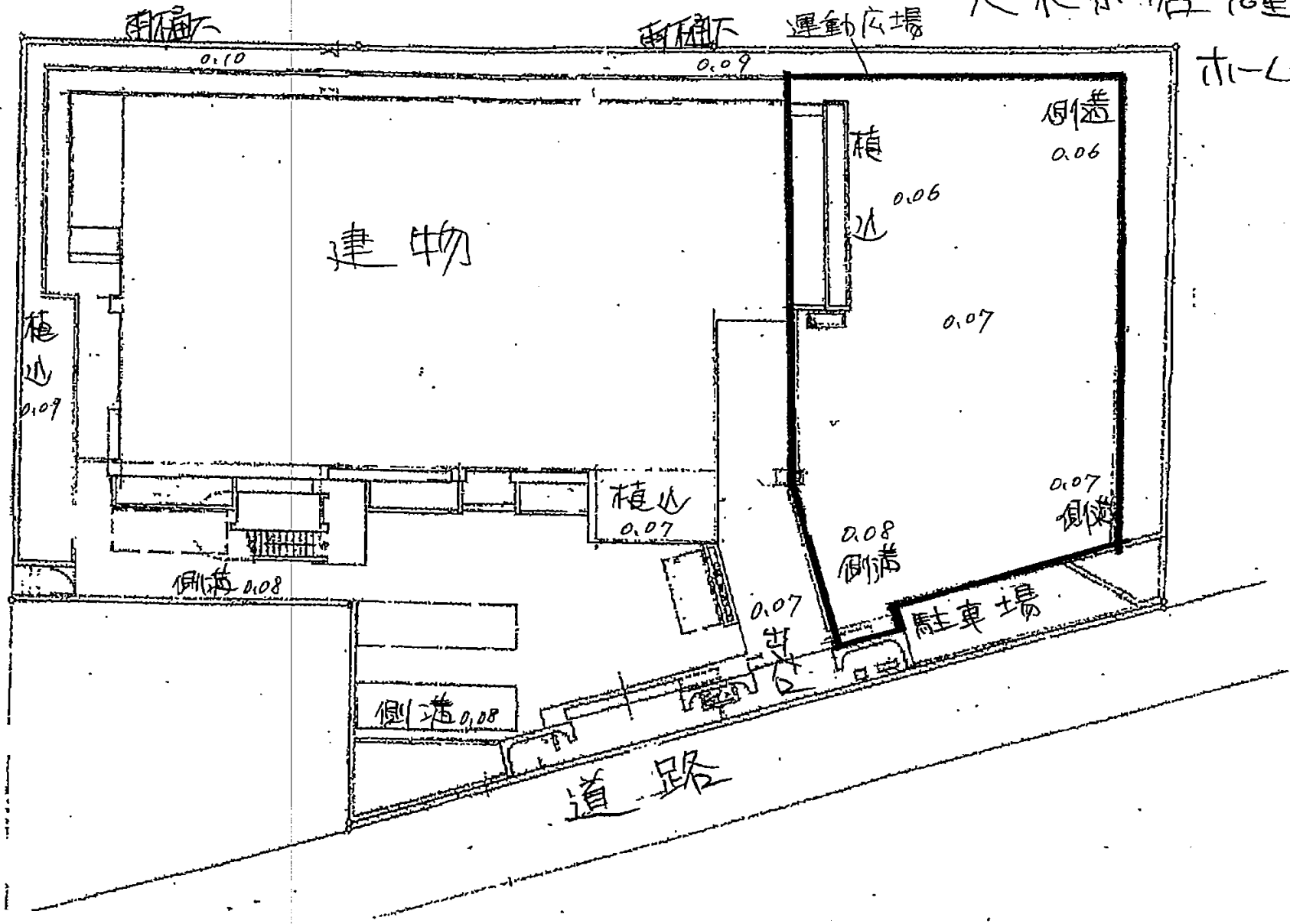


人木が谷児童

ホ-4



植込

0.10

植込

0.09

運動広場

建物

側溝  
0.06

植

込  
0.06

0.07

植

込  
0.07

植  
込  
0.07

0.07  
側溝

0.08  
側溝

側溝  
0.08

0.07  
側溝

駐車場

側溝  
0.08

道路