

船橋市高瀬処理区（合流地区）大規模雨水処理施設整備事業計画

（様式1）

項目	内容・施策等
選定理由	高瀬処理区（合流地区）の下水道管路施設は、整備してから約50年が経過し、施設の老朽化が進行していることや不具合による影響が大きいことからストックマネジメント計画において対策の優先順位を高く位置づけしており、機能維持のためには集中的な対策を実施する必要がある。
整備目標	<p>本計画における対象降雨</p> <ul style="list-style-type: none"> <li>・本計画における対象降雨：56mm/hr</li> </ul> <p>目標設定</p> <p>下水道管路施設の老朽化に伴う被害を未然に防止し、下水道管の流下機能を低下させることなく安定した下水道サービスを提供する。</p> <p>ハード対策，ソフト対策及び自助の役割分担について</p> <ul style="list-style-type: none"> <li>)ハード対策                     <ul style="list-style-type: none"> <li>下水道管路施設の改築を実施する。</li> </ul> </li> <li>)ソフト対策及び自助                     <ul style="list-style-type: none"> <li>特になし</li> </ul> </li> </ul>

項目	内容・施策等			
内水ハザードマップ策定状況	・有（令和2年8月策定済み）			
主な事業内容	公助	ハード対策	下水道管理者	対策延長 L=4,798m

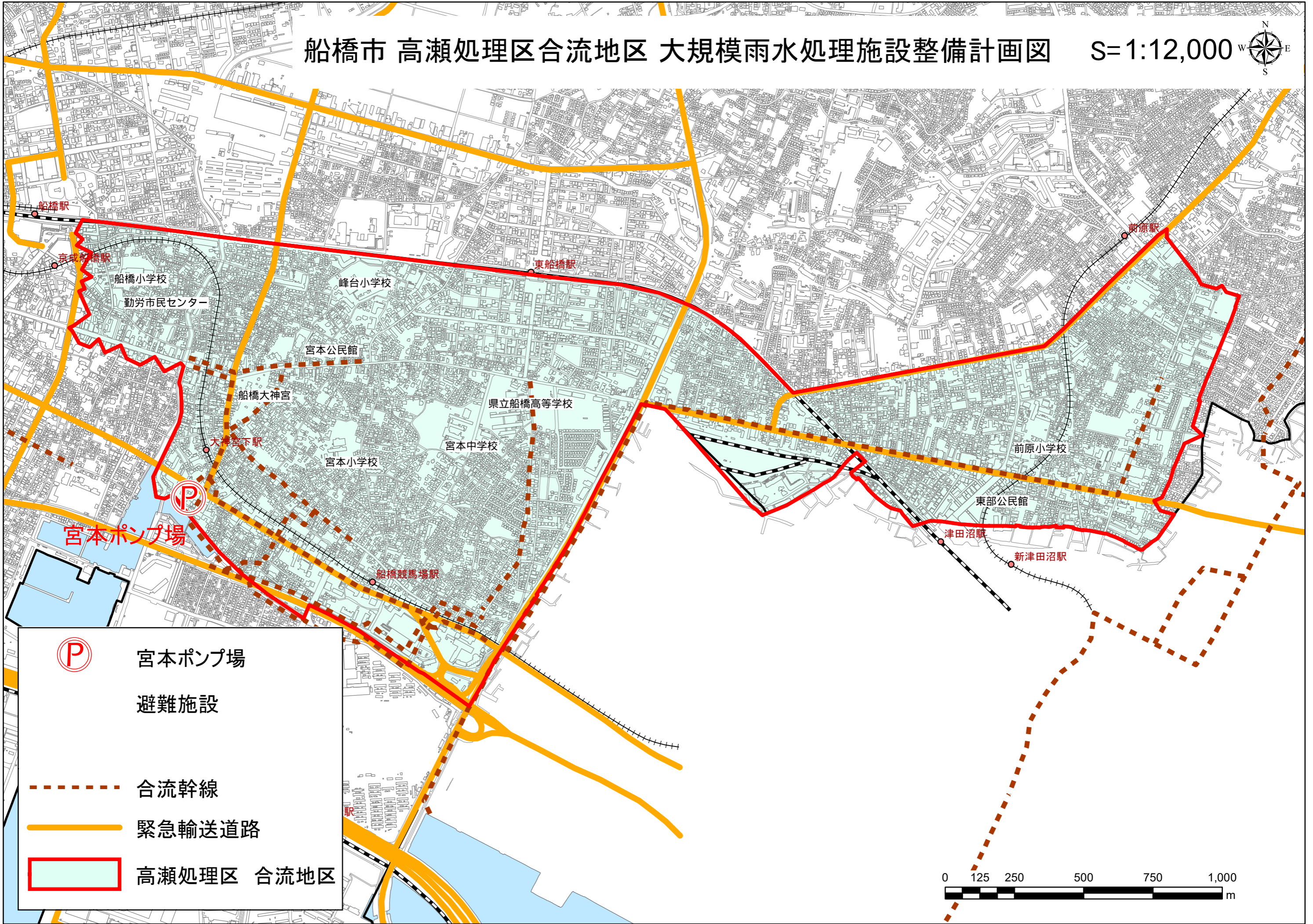
年度計画（百万円）






名称	令和6年度	令和7年度	令和8年度	令和9年度	計
合流管路施設	224	1,063	353	113	1,753

項目	内容・施策等
整備効果	・設置から約50年が経過している高瀬処理区の合流管路施設について、老朽化に伴う被害を未然に防止する。

# 船橋市 高瀬処理区合流地区 大規模雨水処理施設整備計画図

S=1:12,000



-  宮本ポンプ場
-  避難施設
-  合流幹線
-  緊急輸送道路
-  高瀬処理区 合流地区

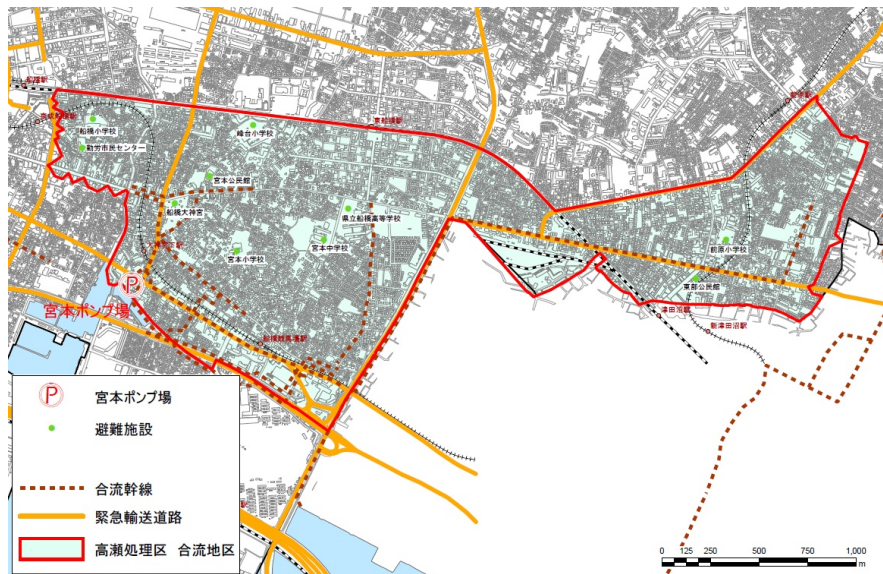


ふなばし たかせ  
船橋市高瀬処理区(合流地区)大規模雨水処理施設整備事業計画

高瀬処理区(合流地区)の下水道管路施設は、整備してから約50年が経過し、施設の老朽化が進行していることや不具合による影響が大きいことからストックマネジメント計画において対策の優先順位を高く位置づけしており、機能維持のためには集中的な対策を実施する必要がある。

事業概要

事業内容 : 合流管路施設の改築  
全体事業費 : 約1,753百万円  
事業期間 : 令和6年度～令和9年度



老朽化状況



事業の効果

設置から約50年が経過している高瀬処理区の合流管路施設について、雨水排水機能を適切に確保する。