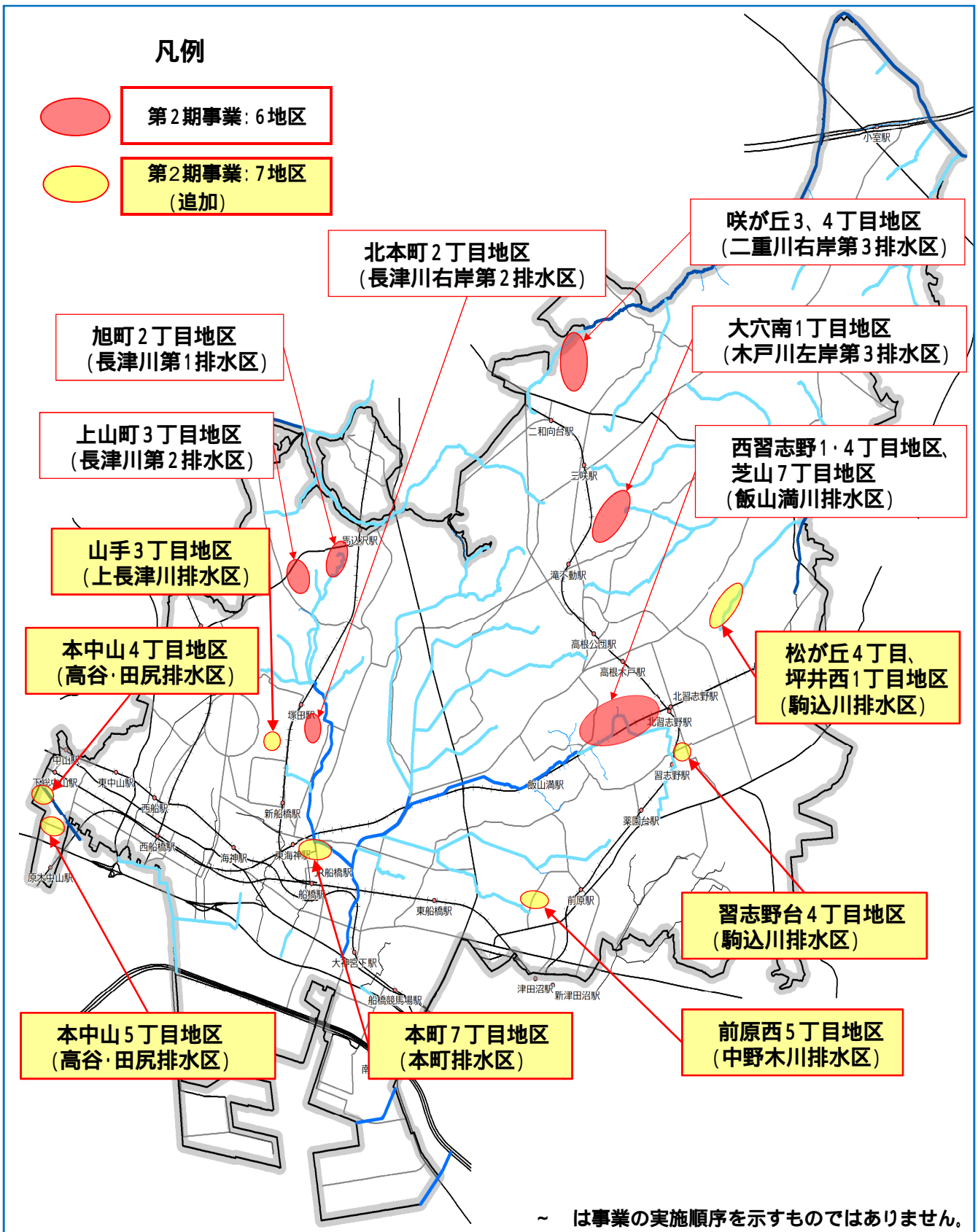
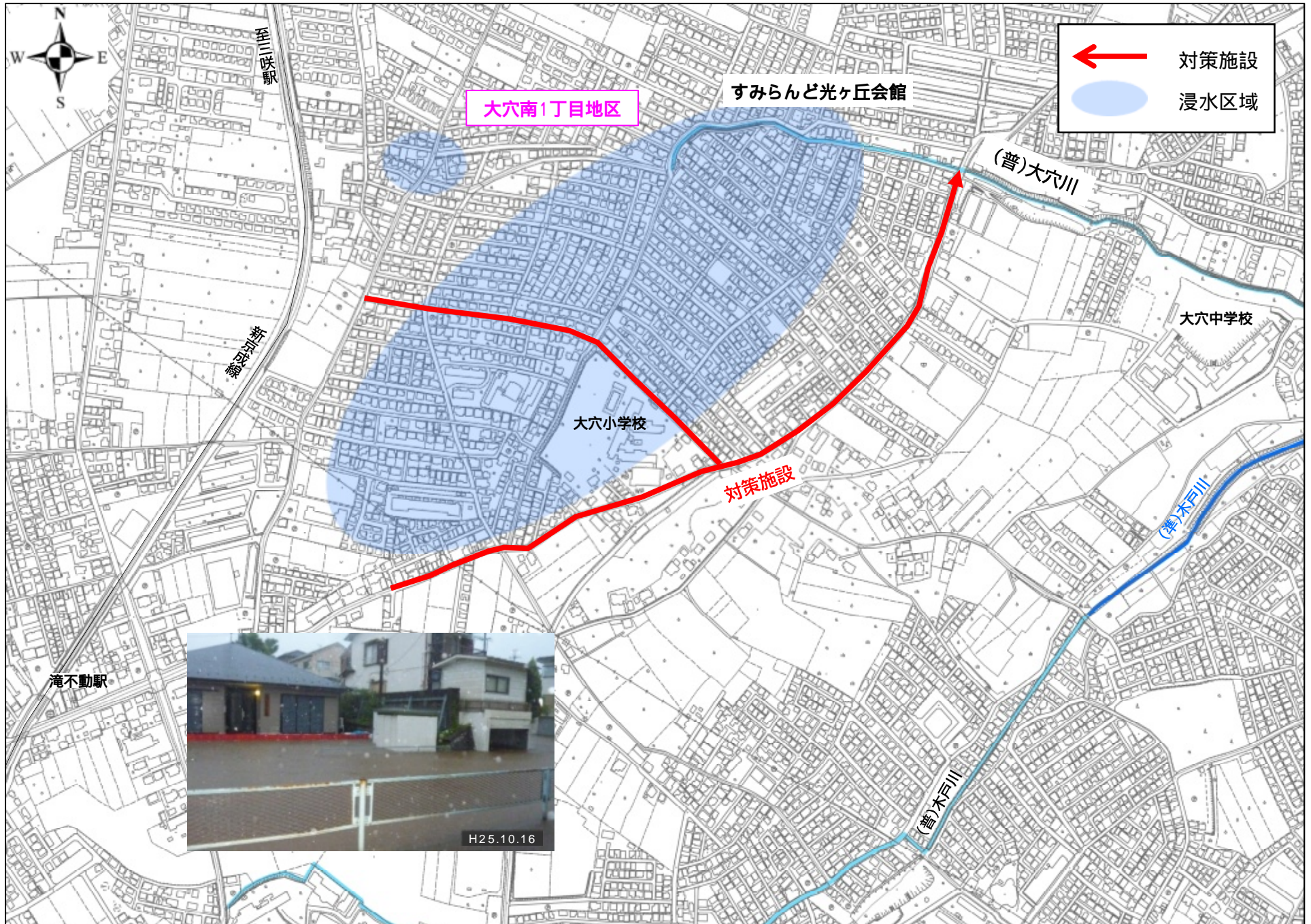


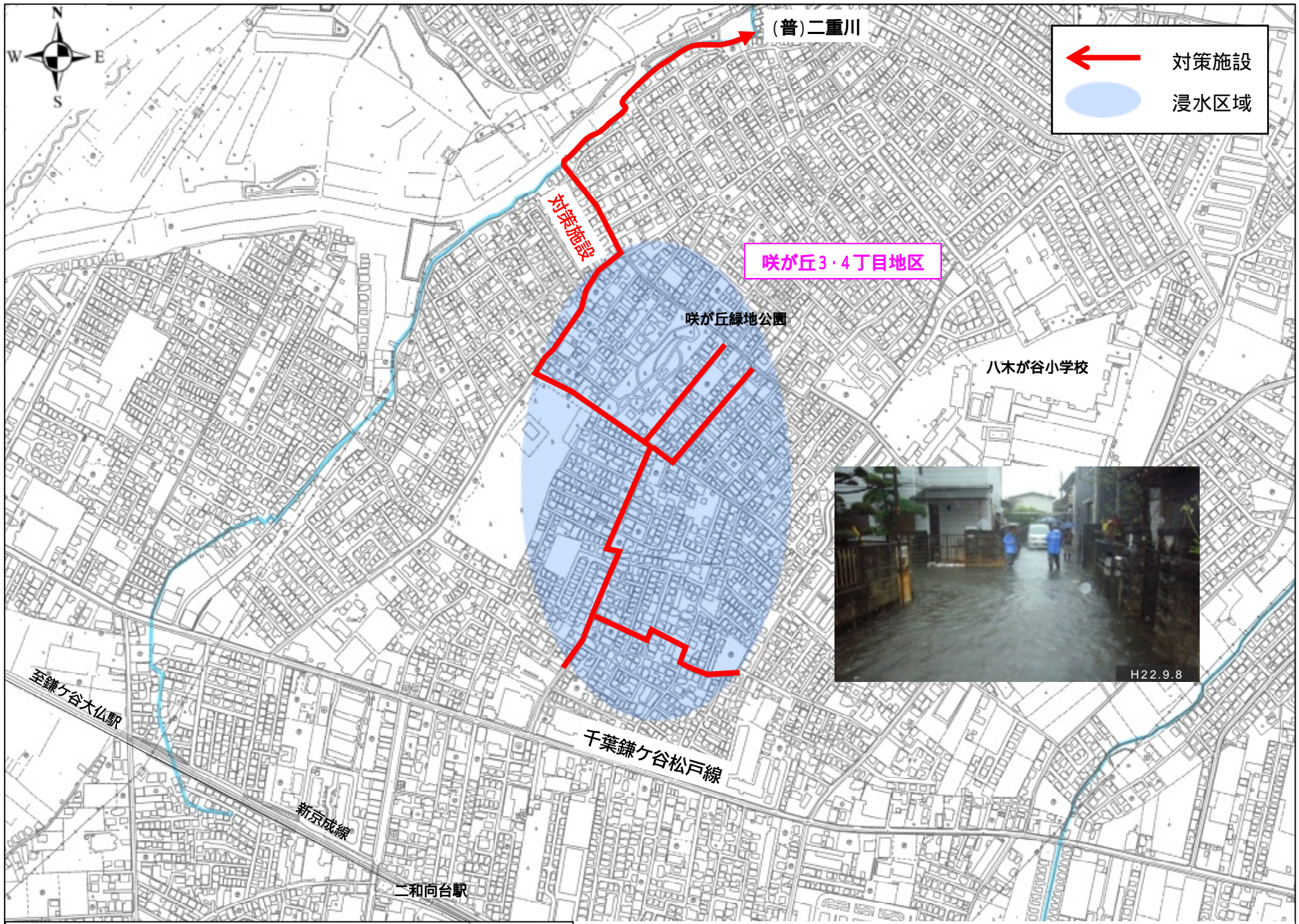
# 第2期事業について





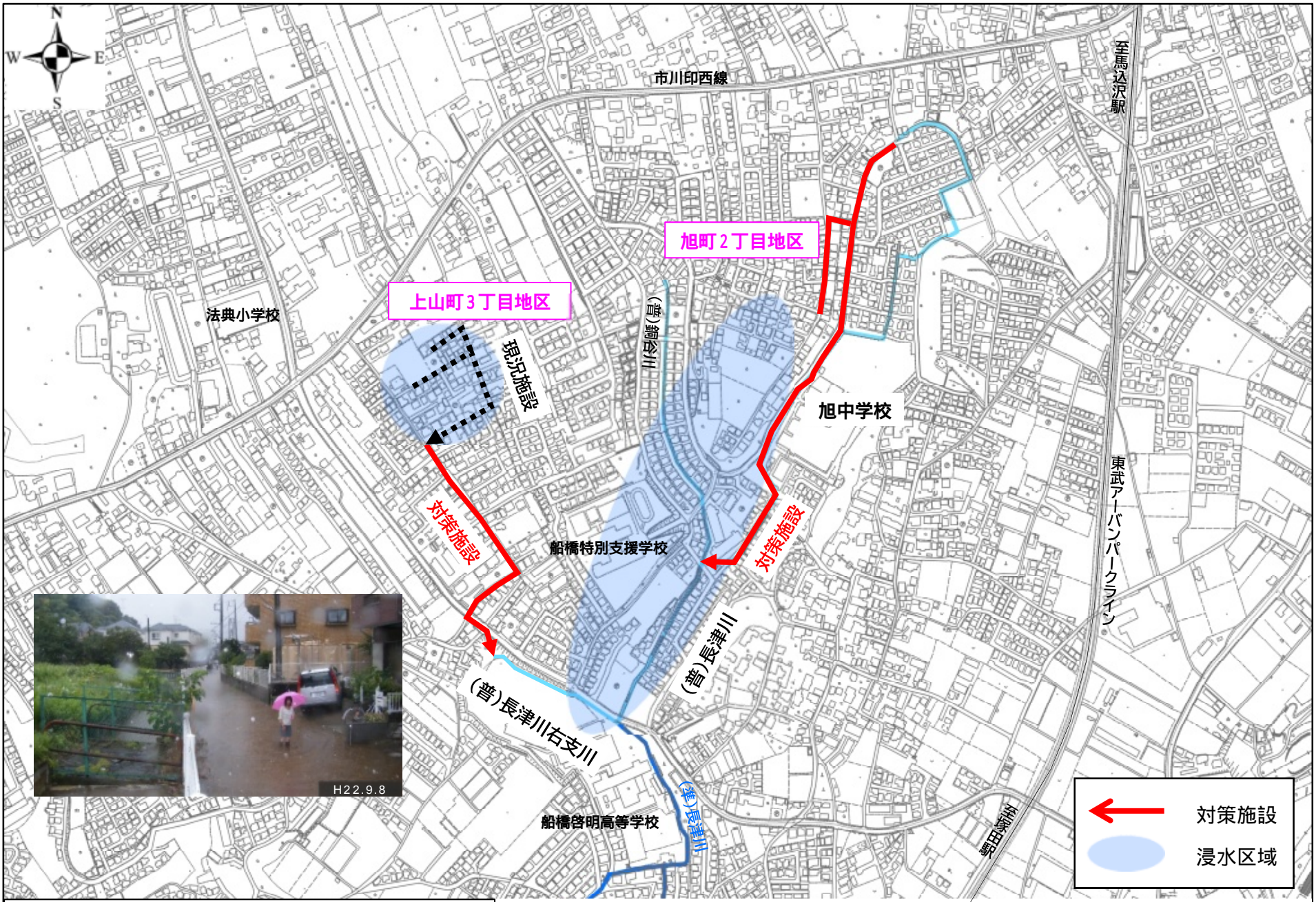
大穴南1丁目地区(木戸川左岸第3排水区)

今後の実施設計によって雨水管渠のルートが変更となる可能性があります。



咲が丘3・4丁目地区(二重川右岸第3排水区)

今後の実施設計によって雨水管渠のルートが変更となる可能性があります。



旭町2丁目地区(長津川第1排水区)  
 上山町3丁目地区(長津川第2排水区)

今後の実施設計によって雨水管渠のルートが変更となる可能性があります。

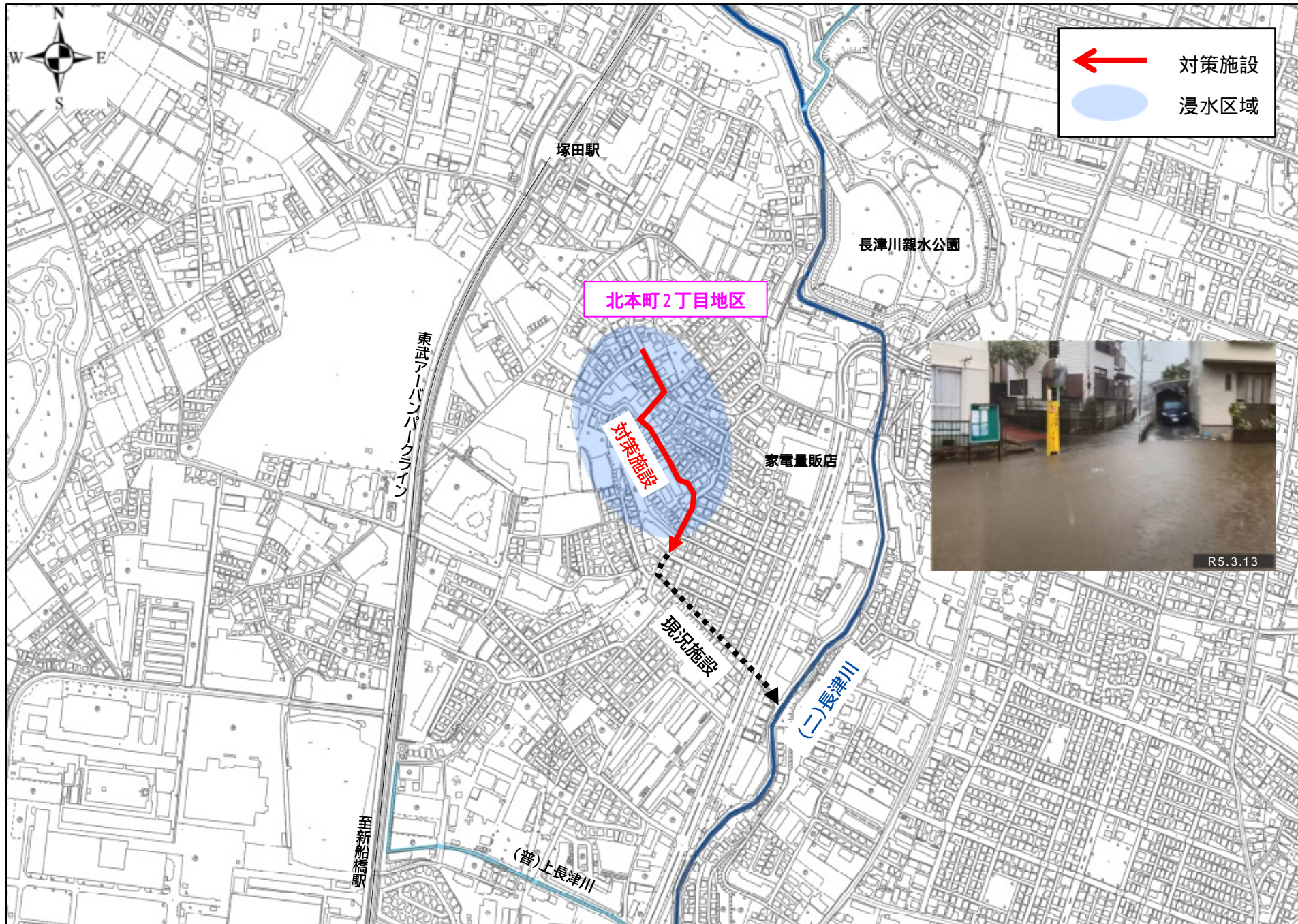


西習志野1丁目、芝山7丁目地区

西習志野4丁目地区

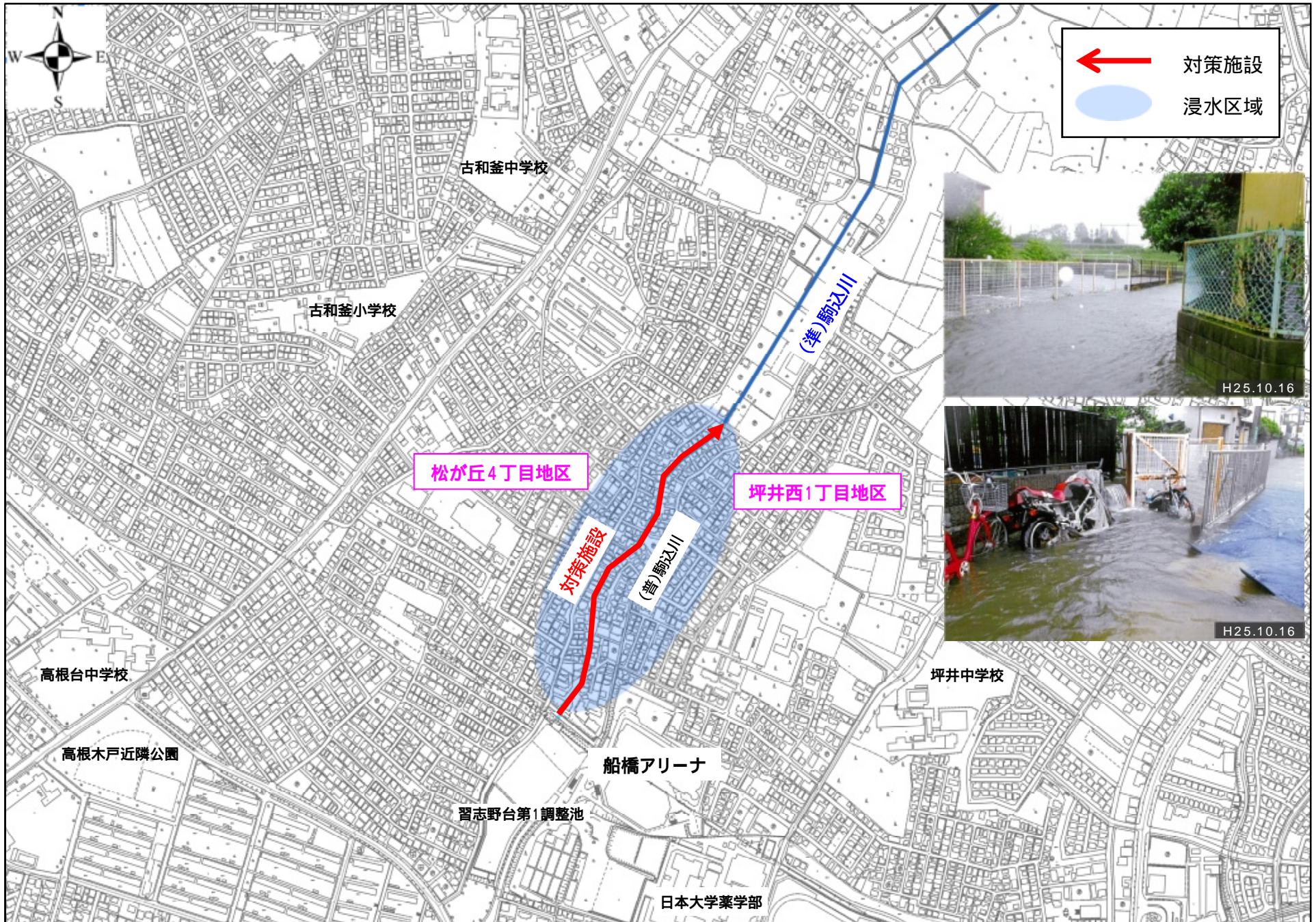
西習志野1・4丁目、芝山7丁目地区  
(飯山満川排水区)

今後の実施設計によって雨水管渠のルートが変更となる可能性があります。



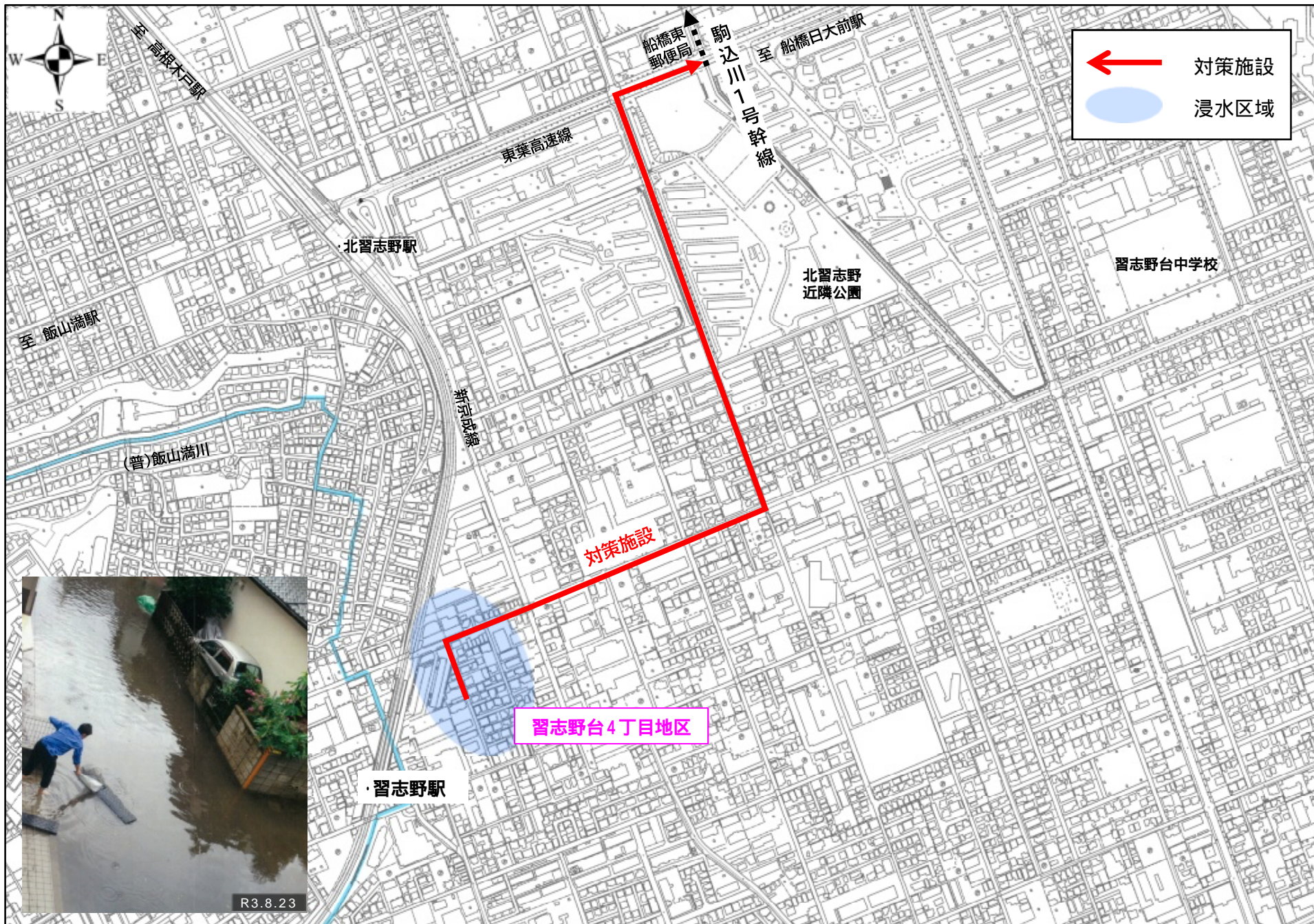
北本町2丁目地区(長津川右岸第2排水区)

今後の実施設計によって雨水管渠のルートが変更となる可能性があります。



松が丘4丁目、坪井西1丁目地区(駒込川排水区)

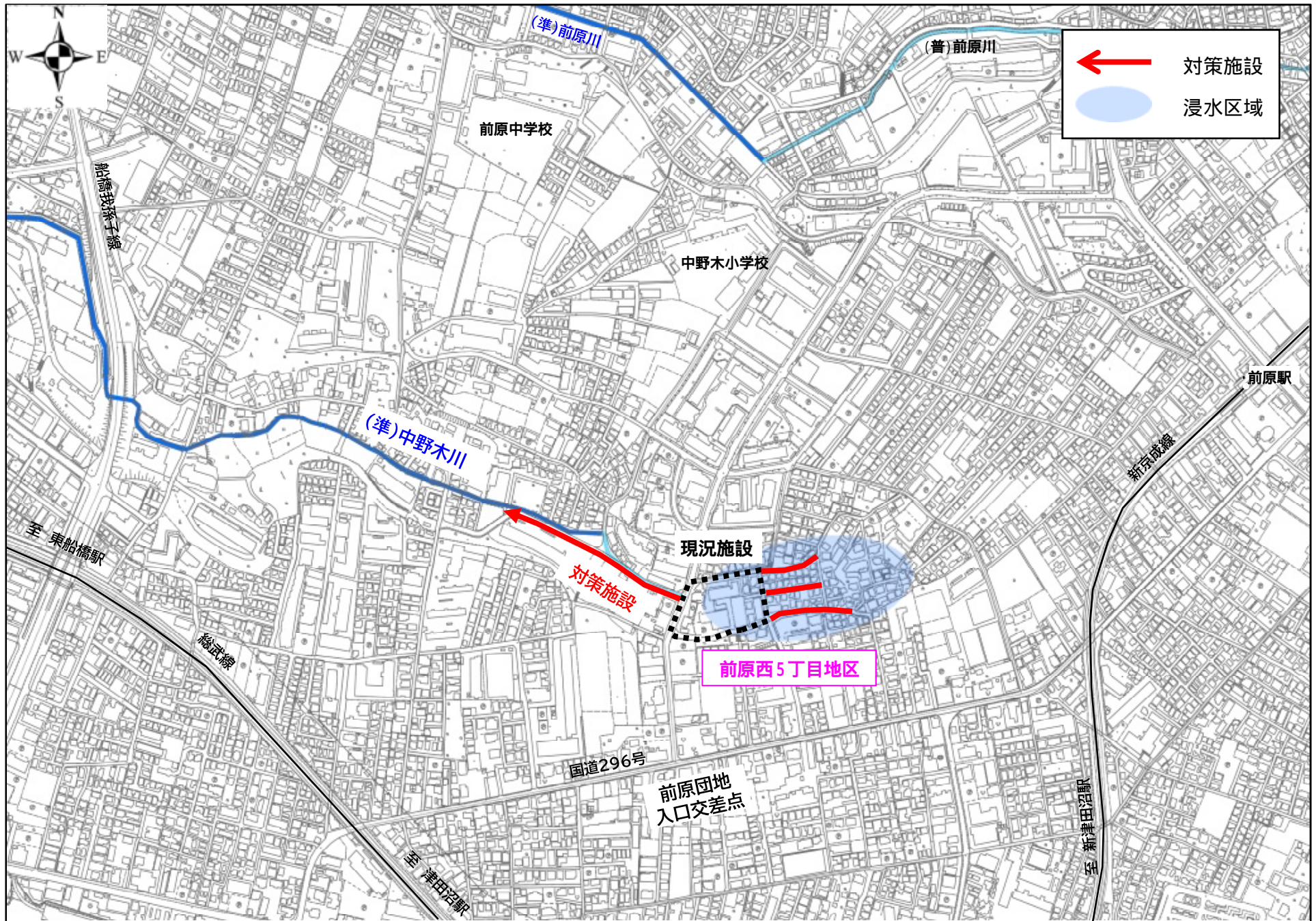
今後の実施設計によって管渠のルート等が変更となる可能性があります。


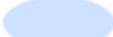


習志野台4丁目地区(駒込川排水区)

今後の実施設計によって管渠のルート等が変更となる可能性があります。

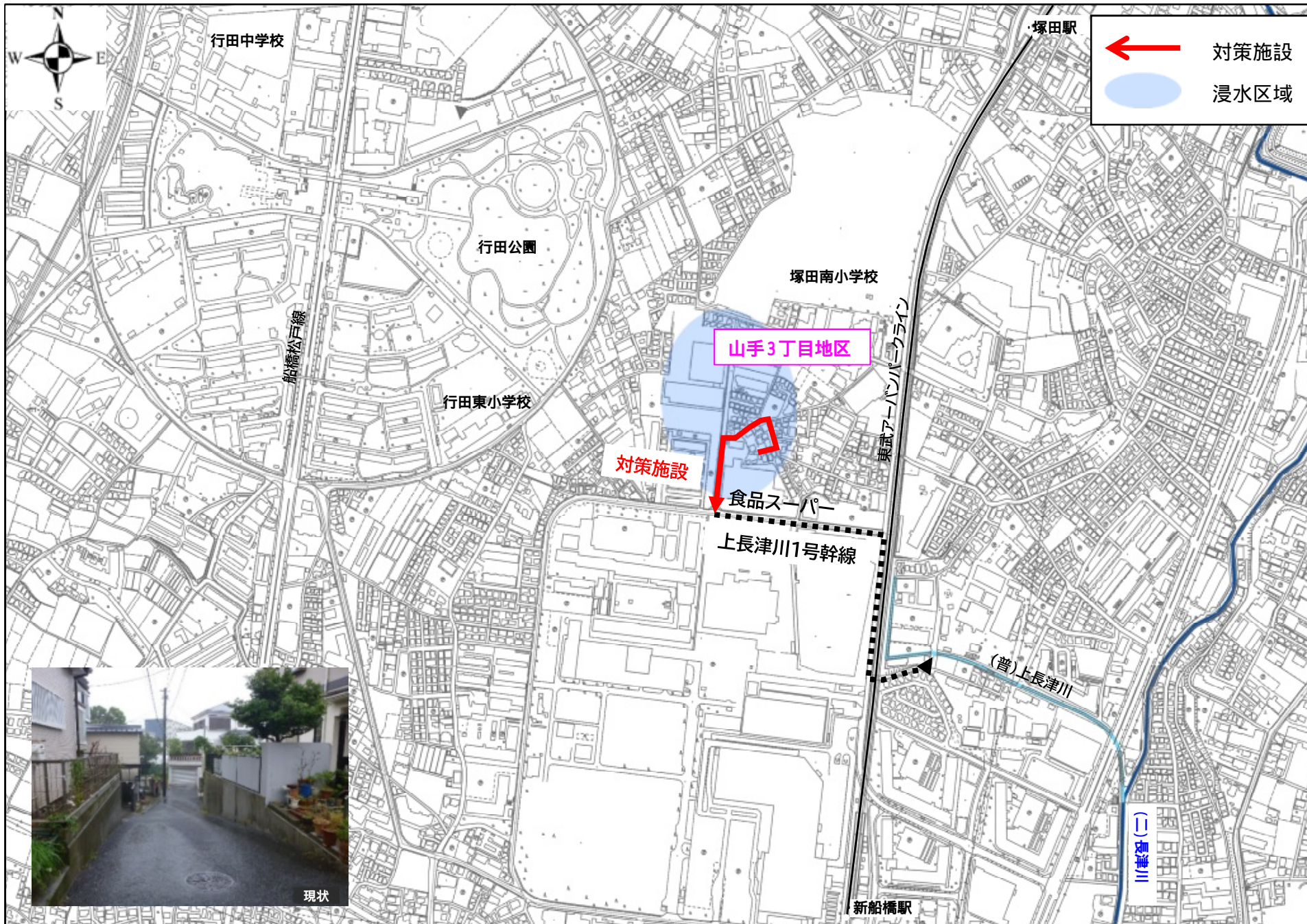




 対策施設  
 浸水区域

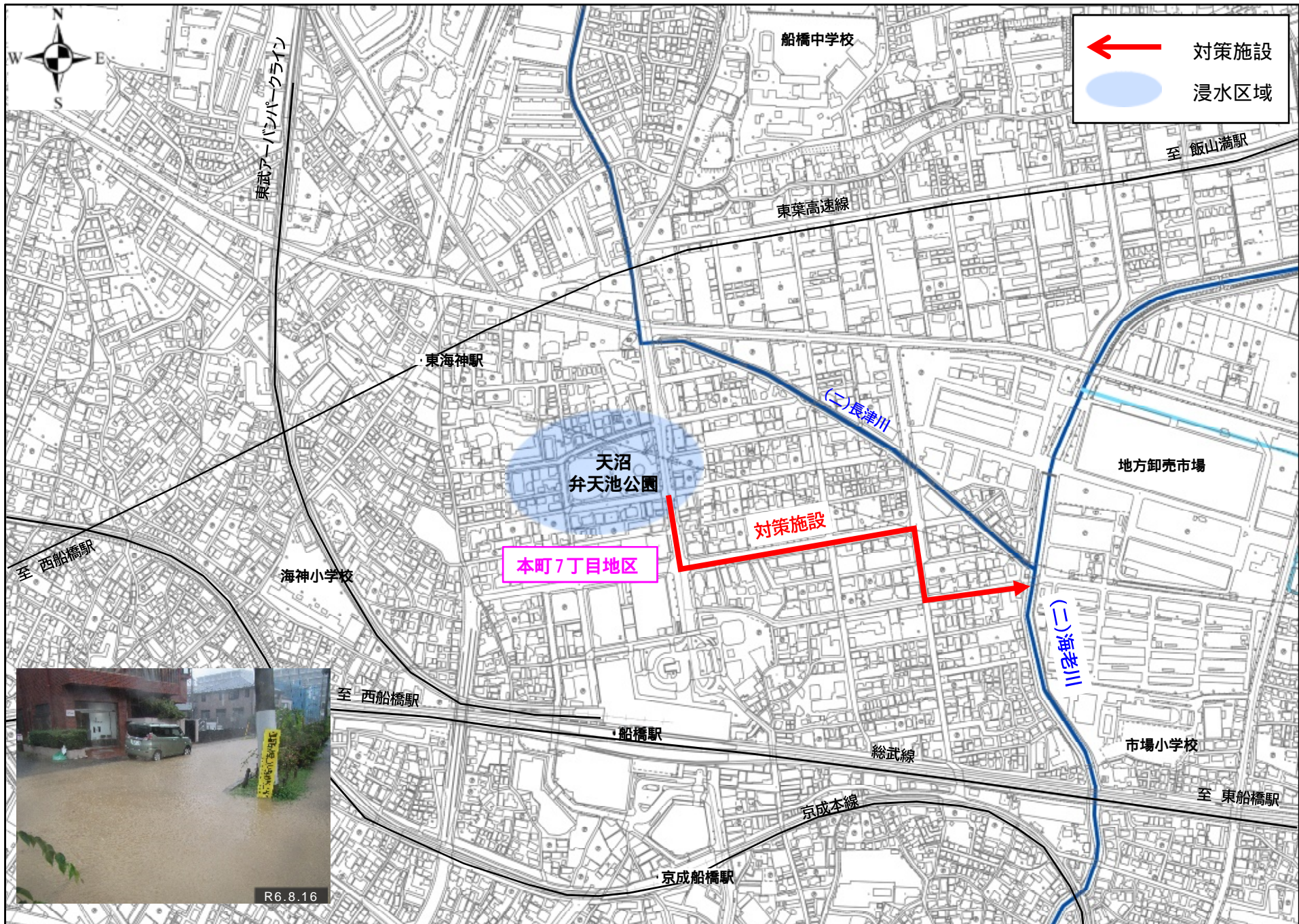
前原西5丁目地区(中野木川排水区)

今後の実施設計によって管渠のルート等が変更となる可能性があります。



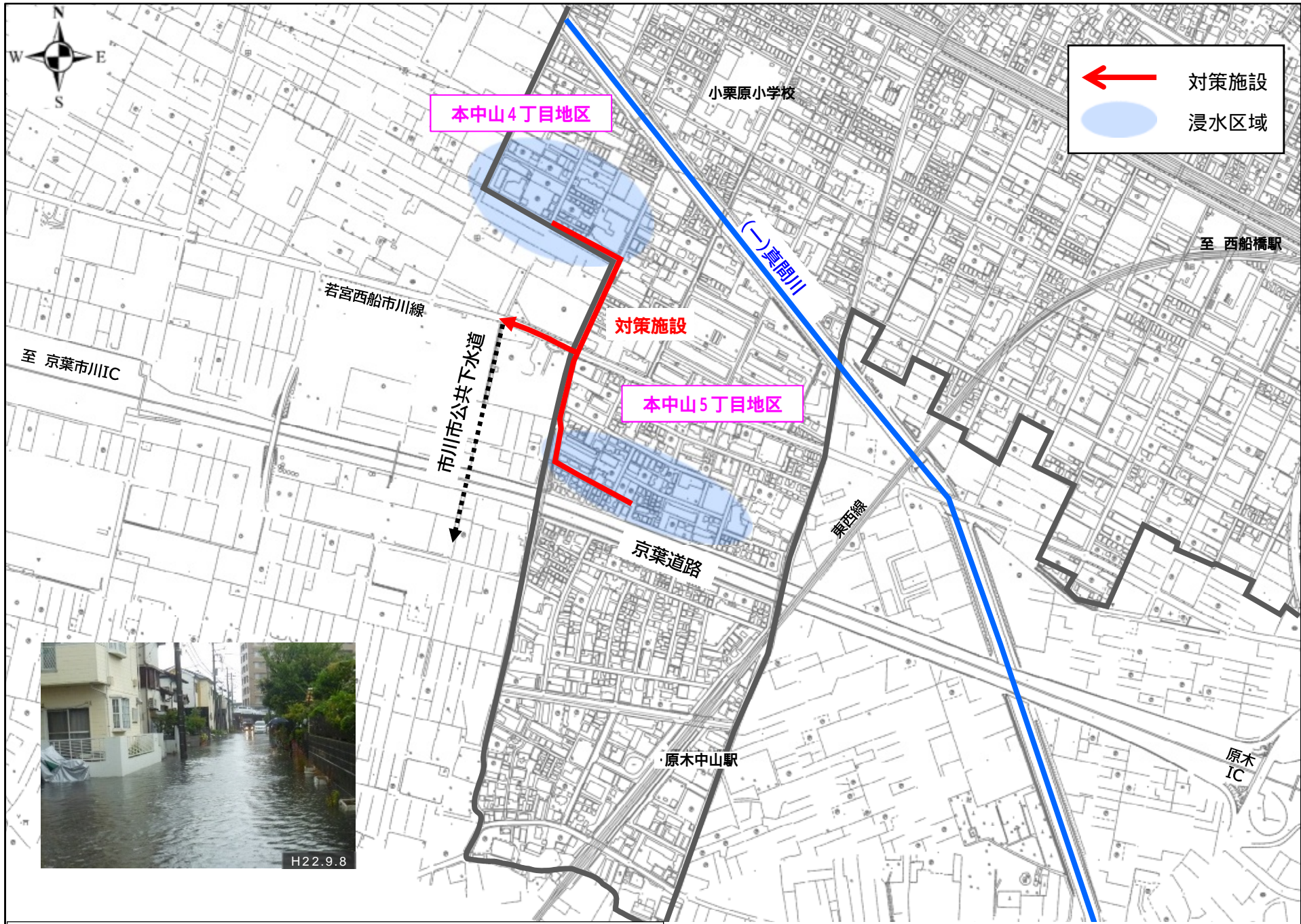
山手3丁目地区(上長津川排水区)

今後の実施設計によって管渠のルート等が変更となる可能性があります。



本町7丁目地区(本町排水区)

今後の実施設計によって管渠のルート等が変更となる可能性があります。



本中山4丁目、本中山5丁目地区(高谷・田尻排水区)

今後の実施設計によって管渠のルート等が変更となる可能性があります。