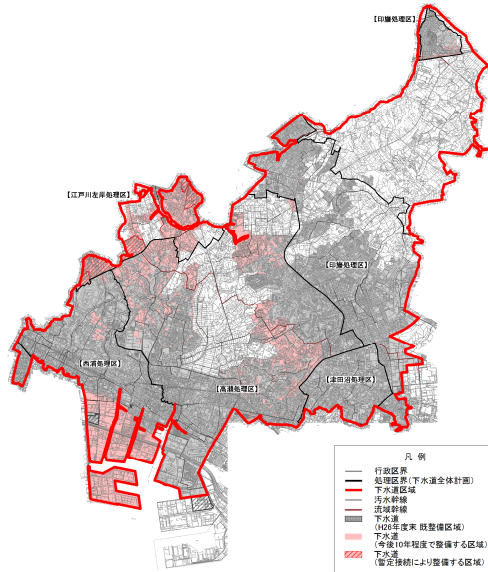


# 船橋市汚水処理整備アクションプラン

目標年次 平成36年

手法毎の汚水処理整備区域(区域図)



## 整備計画

### 整備スケジュール

計画区分	事業	事業内容	1	2	3	4	5	6	7	8	9	10
			平成27年	平成28年	平成29年	平成30年	平成31年	平成32年	平成33年	平成34年	平成35年	平成36年
施設整備	下水道	未整備地域の整備										
実行メニュー (早期概成)	下水道	期間短縮手法による整備の実施										
	下水道	暫定流入による早期の汚水施設整備										

### 現況・目標値及び概算事業費等

整備手法	全体	公共下水道	集落排水施設	浄化槽		その他	備考
				個人設置型	市町村設置型		
現況値 (H26)	計画区域内人口(人)	624,396	624,396				
	整備人口(人)	558,105	506,006	52,099			
	整備面積(ha)	4,316	4,316				
	汚水処理人口普及率(%)	89.4%	81.0%	8.3%			
目標値 (H36)	水酸化率(%)	87.2%	85.9%				
	計画区域内人口(人)	636,000	636,000				
	整備人口(人)	627,395	605,718	21,677			
	整備面積(ha)	5,587	5,587				
	汚水処理人口普及率(%)	98.6%	95.2%	3.4%			
	水酸化率(%)	97.3%	97.2%				
計画日最大汚水量(m <sup>3</sup> /日)			345,165				計画日最大汚水量は他市流入分を含まない 計画汚泥量は脱水汚泥量を示す
計画汚泥量(t/日)		223.4	223.4	20			
概算 事業費	総建設事業費 (百万円)	管きょ・ポンプ場	219,634	219,634			
		処理場	146,424	146,424			
		計	366,058	366,058			
年間維持管理費(百万円/年)		2,306	2,306				
整備人口1人当たりの建設費用(千円/人)		583	604				
整備面積1ha当たりの整備金額(千円/ha)		65,524	65,524				
実行メニュー (早期概成手法)	期間短縮手法による整備の実施						
	暫定流入による早期の汚水施設整備						