

# 小栗原架道橋整備事業に伴う説明会

日時：令和8年5月14日（木）18：30から  
場所：小栗原小学校 体育館

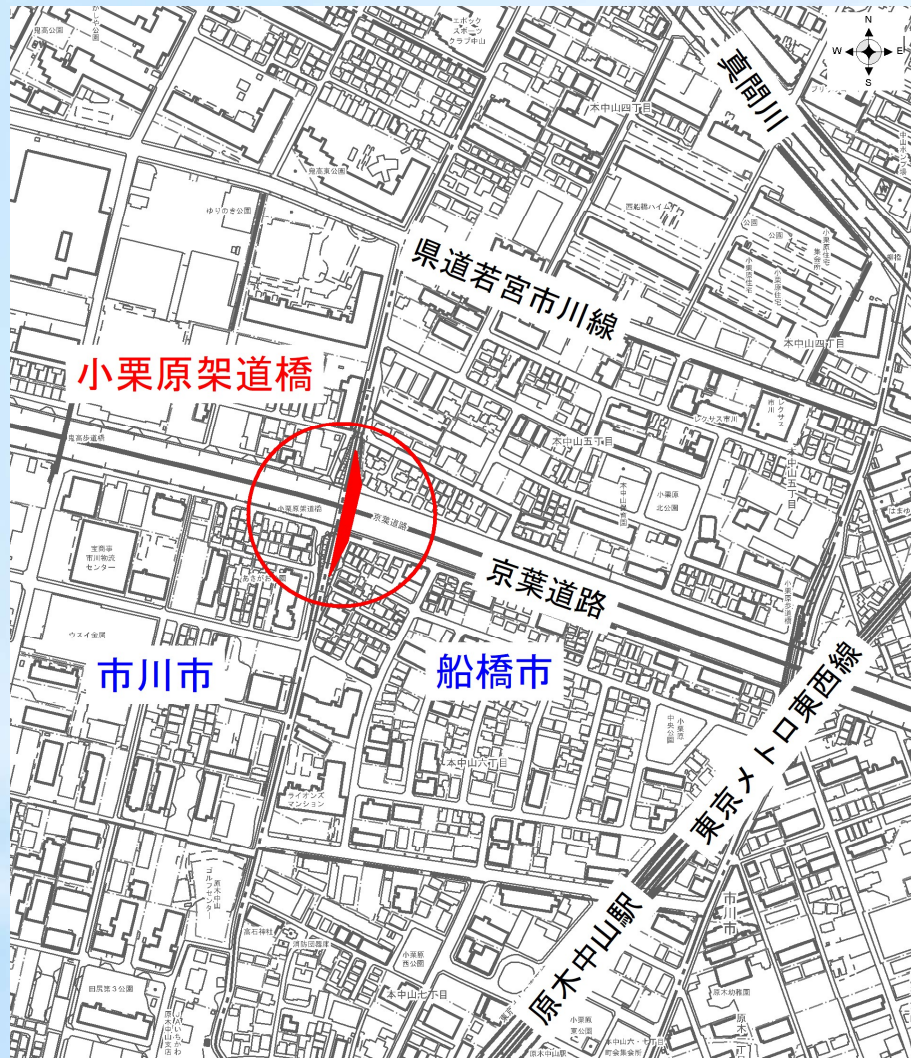
## 次第

1. 開会
2. 事業の概要
3. 今後のスケジュール
4. 主要工種の施工概要
5. 質疑応答
6. 閉会

# 事業の概要

# 事業の概要

## 位置関係



## 現況写真

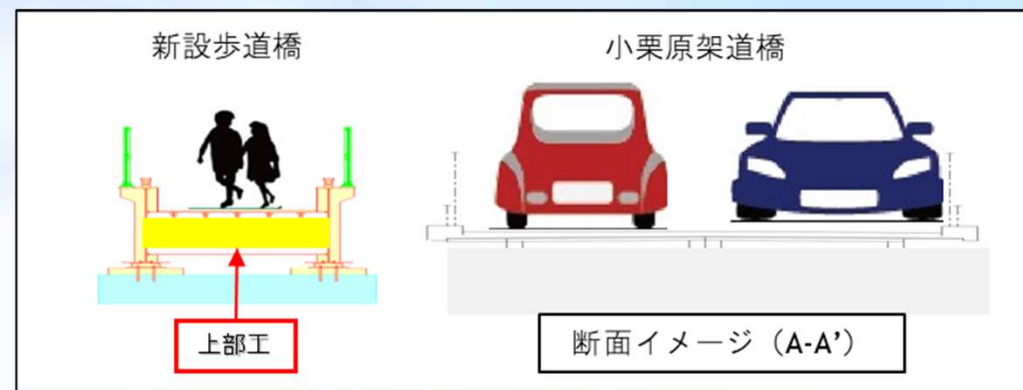


# 事業の概要

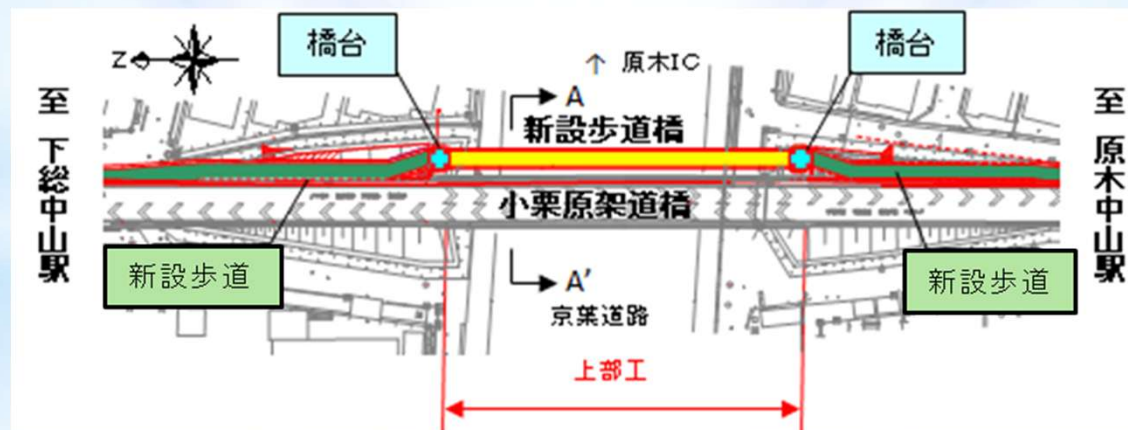
## 現況断面図



## 完成断面図



## 計画平面図



# 事業の概要

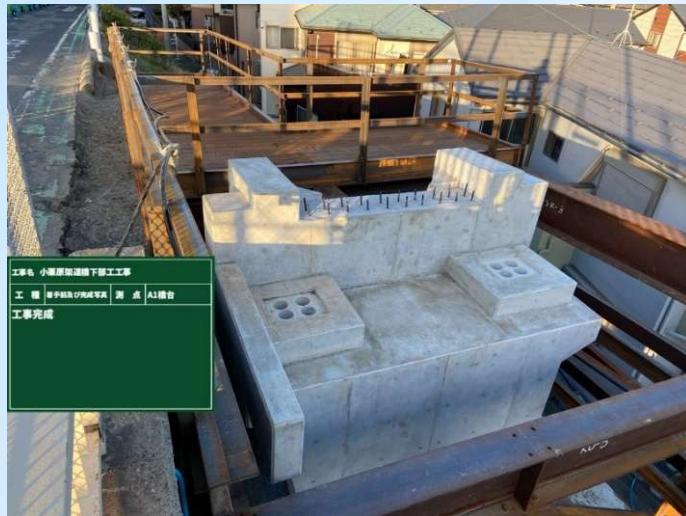
## これまでの経緯

- |       |  |
|-------|--|
| 令和4年度 | 下部工工事を実施（令和5年12月完成）                                |
| 令和5年度 | 上部工工事を発注したが、2回入札不調となり整備中断                          |
| 令和6年度 | 入札不調の原因と考えられる架設方法の難易度の高さを解消するために施工方法の再検討を行う修正設計を実施 |
| 令和7年度 | 修正設計に基づき、工事実施に向けた関係者協議を実施。                         |

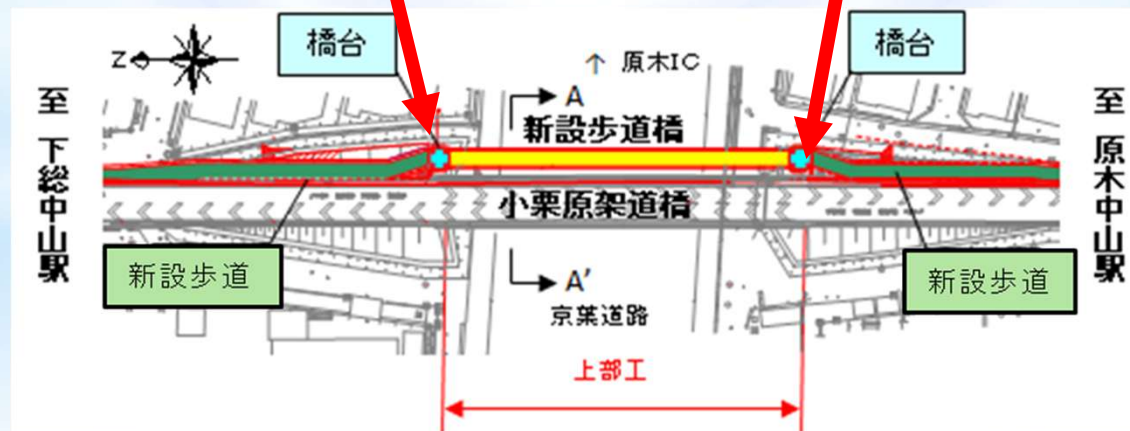
# 事業の概要

## 令和4年度 下部工工事完成時の状況写真

北側 A1橋台



南側 A2橋台



# 今後のスケジュール

# 今後のスケジュール

## 今後のスケジュール（船橋市想定）

	令和8年度	令和9年度	令和10年度	令和11年度
工事委託先	<div style="writing-mode: vertical-rl; background-color: orange; padding: 2px;">工事委託協定締結</div>	工事準備期間	上部工工場製作・架設	
船橋市				道路改良工事
	地元説明・調整等			
交通規制 (想定)			<div style="border: 1px solid gray; padding: 5px; display: inline-block;">                     車両通行止め（歩行者は通行可）                      ※一部期間歩行者も全面通行止め                 </div>	

現場着手は令和9年度末、  
事業完了は令和11年度末を予定

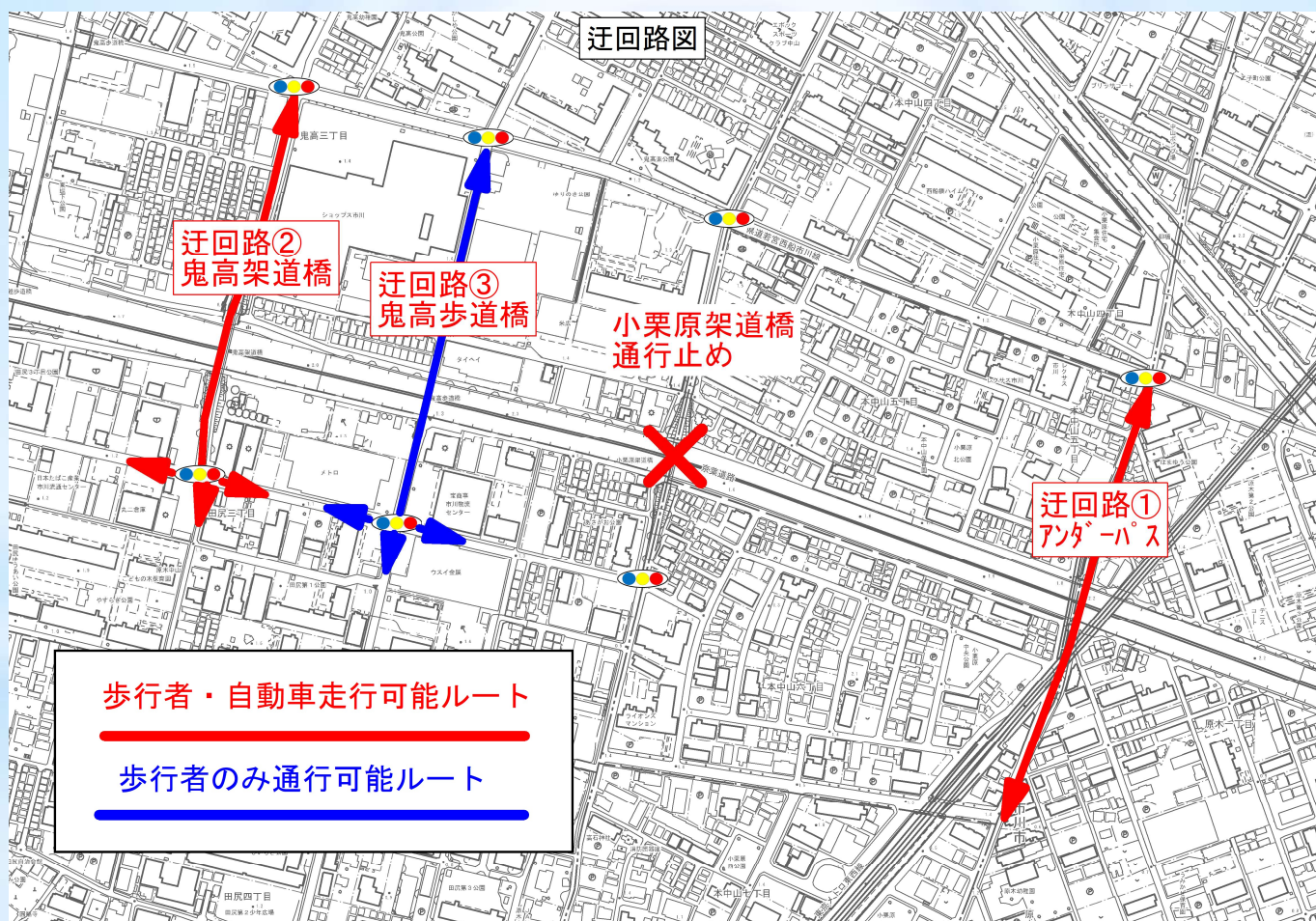
# 今後のスケジュール

## 交通規制（迂回路）

令和10年10月頃～令和12年3月頃→**車両通行止め**（予定）

その他、歩行者も含めた全面通行止めの期間あり

※詳細な時期が決まりましたら改めてお知らせします。



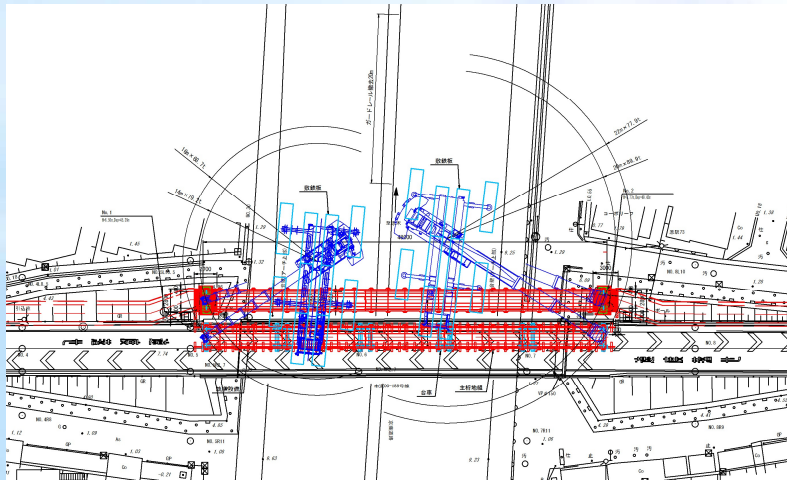
# 主要工種の施工概要

# 主要工種の施工概要

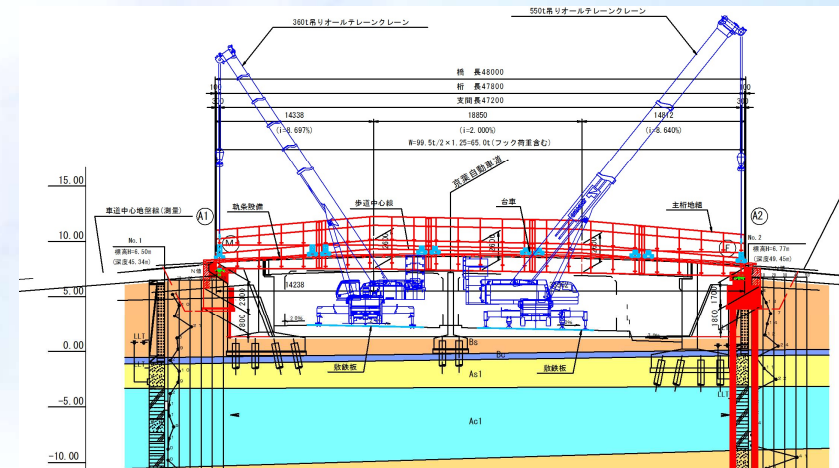
## 上部工工事（修正設計の成果）

- ①工場にて橋桁を製作
  - ②現況の小栗原架道橋にて橋桁の組立
  - ③京葉道路の道路上にクレーンを2台配置し、2台による上部工の吊り上げ作業を行い、橋桁を架設する。
- ※あくまで現時点での計画であり、変更となる可能性があります。

平面図



断面図

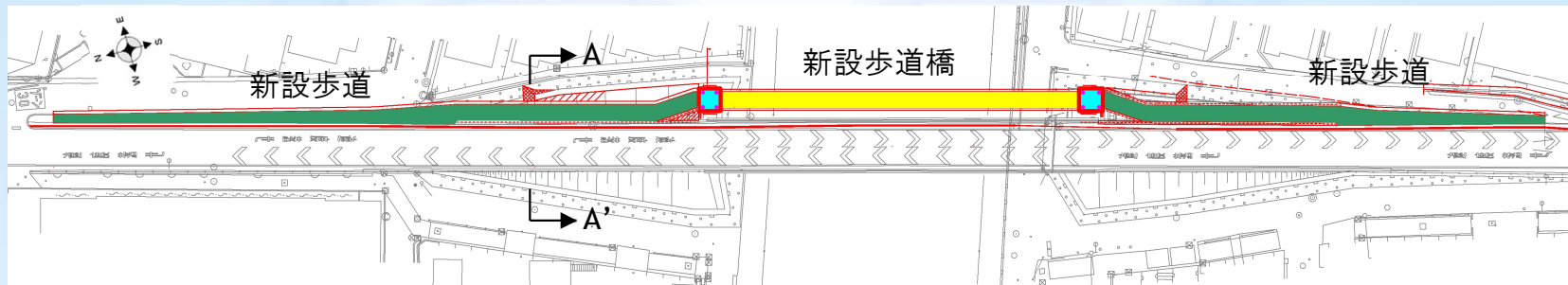


# 主要工種の施工概要

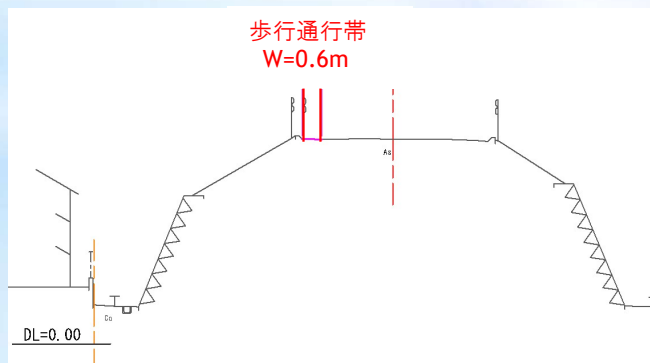
## 道路改良工事

歩道橋前後に擁壁を設置して、歩道橋へ接続する歩行空間を整備する。

平面図



現況断面図 A-A'



完成断面図 A-A'

