

登記年月日：昭和48年7月28日

平成30年7月17日
千葉地方方法務局茂原支局管轄
千葉地方方法務局船橋支局

登記官

竹下智之



これは図面に記録されている内容を証明した書面である。

172431

地積測量図

地番 3001-65 3001-68

土地の所在 長生郡長生村金田子永台

昭和48年7月23日

作製年月日

作製者

千葉県長生郡一宮町一宮式九六番地
土地家屋調査士 川島正雄

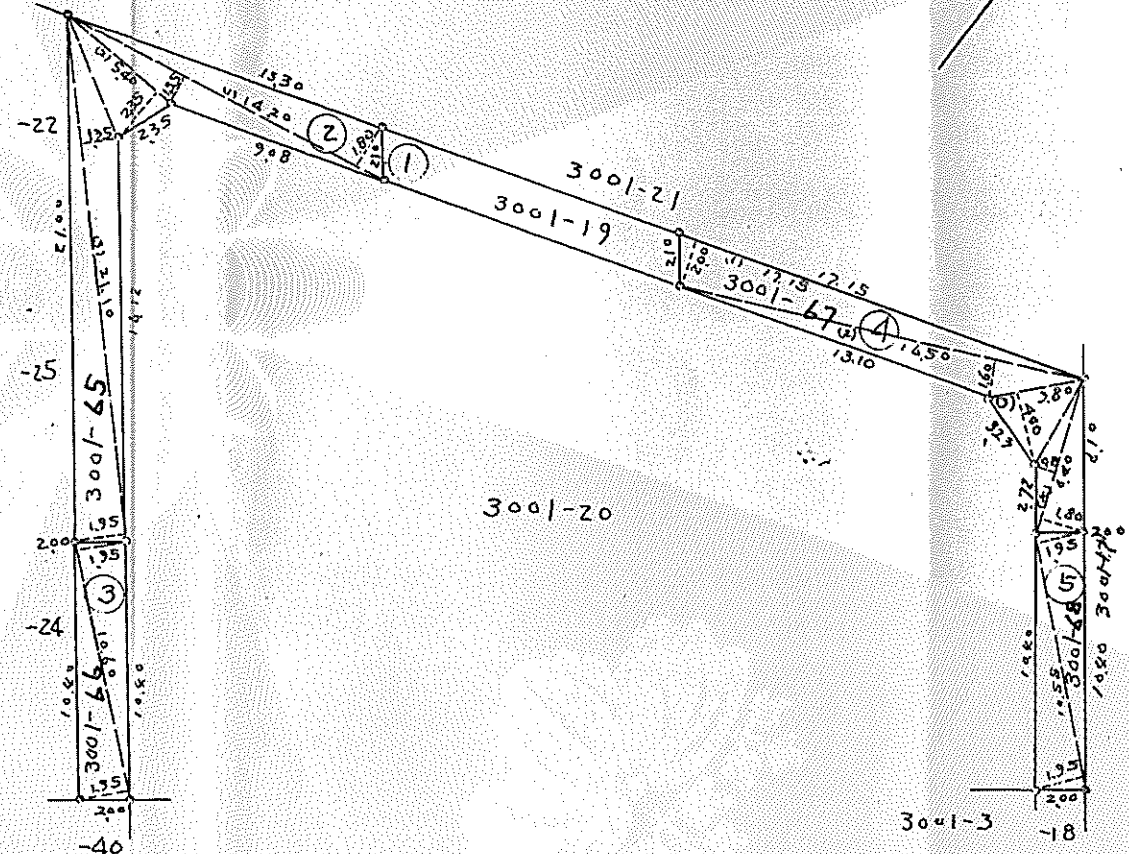
申請人

小田川 十



求積表

3001-65	1	14.20 x (1.35 + 1.80)	44.7300
	2	5.40 x 2.35	12.6900
	3	26.10 x (1.95 + 1.35)	69.6300
		計	127.0500
		1/2	63.5250
			63.5250
3001-66	1	14.60 x (1.95 + 1.95)	41.3400
		計	41.3400
		1/2	20.6700
			20.6700
3001-67	1	17.15 x 2.00	34.3000
	2	14.50 x 1.60	23.2000
	3	3.80 x 4.00	15.2000
	4	6.40 x (0.80 + 1.80)	16.6400
		計	89.3400
		1/2	44.6700
			44.6700
3001-68	1	10.55 x (1.95 + 1.95)	41.1450
		計	41.1450
		1/2	20.5725
			20.5725



縮尺 1 / 300

(千葉土地家屋調査士会用紙)

48.7.28

昭和48年7月28日

登記年月日：昭和48年7月28日

地積測量図

172432

地番	3001-69 20. 2-72
土地の所在	長生郡長生村金田子永台

昭和48年7月23日
作製年月日

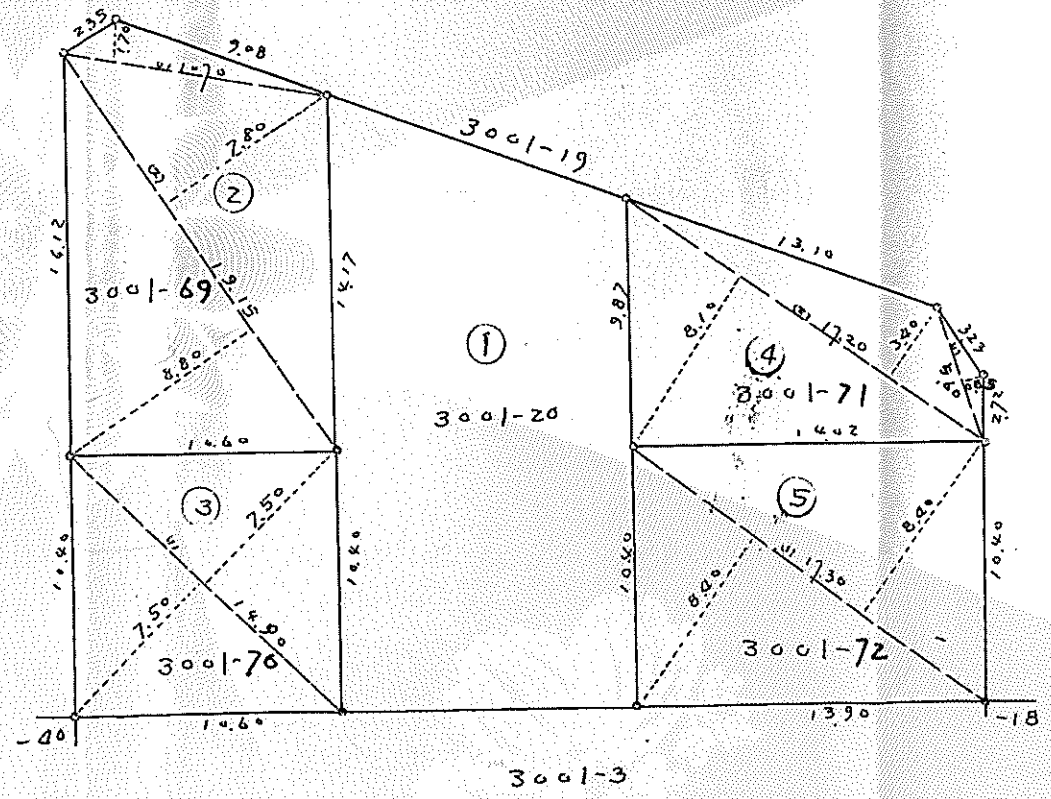
作製者

千葉県長生郡一宮町一宮式九六番地
土地家屋調査士 川島正雄

申請人

小田川サ
小田川サ

昭和四十八年七月二十八日



求積表

3001-69	1	10.70 x 17.0	18.1900
	2	19.15 x (8.80 + 7.80)	317.8900
		計	336.0800
		1/2	168.0400
			168.0400
3001-70	1	14.90 x (7.50 + 7.50)	223.5000
		計	223.5000
		1/2	111.7500
			111.7500
3001-71	1	5.60 x 0.85	4.7600
	2	17.20 x (8.10 + 3.40)	197.8000
		計	202.5600
		1/2	101.2800
			101.2800
3001-72	1	17.30 x (8.40 + 8.40)	290.6400
		計	290.6400
		1/2	145.3200
			145.3200

縮尺 1 / 300

(千葉土地家屋調査士会用紙)

これは図面に記録されている内容を証明した書面である。
(千葉地方法務局茂原支局管轄)
平成30年7月17日 千葉地方法務局船橋支局

登記官

竹下智之

