

第44回  
船橋市地域公共交通活性化協議会

令和元年10月30日

1

1. 開会

2

## 2. 議事及び報告

- (1) 令和元年度  
公共交通不便地域解消事業の  
実施状況について

3

### 交通不便地域解消事業箇所図



4

## 八木が谷地区実施状況

平成31年4月1日～令和元年9月30日  
延べ183日間



1. 延べ利用者数  
58,695人  
(一日平均 320.7人)
2. 収支率 64.1%

5

## 丸山地区実施状況

平成31年4月1日～令和元年9月30日  
延べ183日間



1. 延べ利用者数  
86,988人  
(一日平均 475.3人)
2. 収支率 108.7%

6

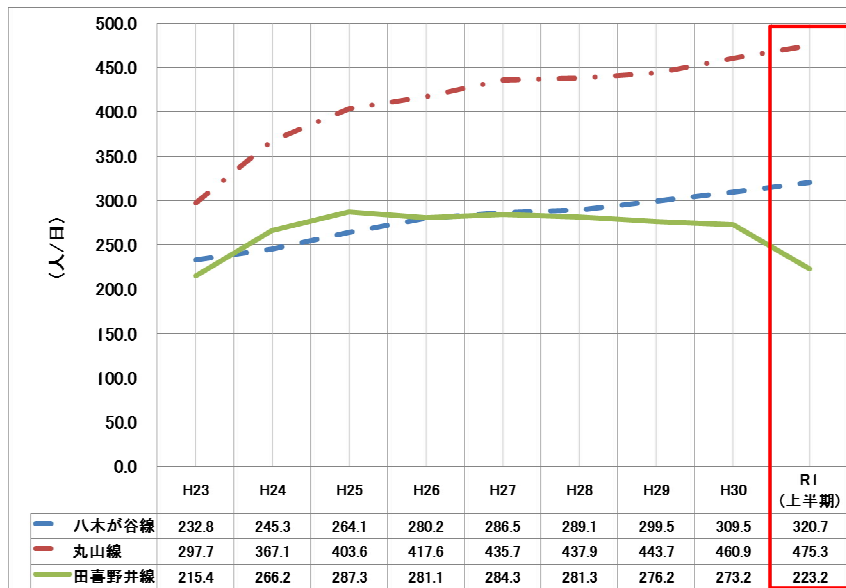
# 田喜野井地区実施状況

平成31年4月1日～令和元年9月30日  
延べ183日間

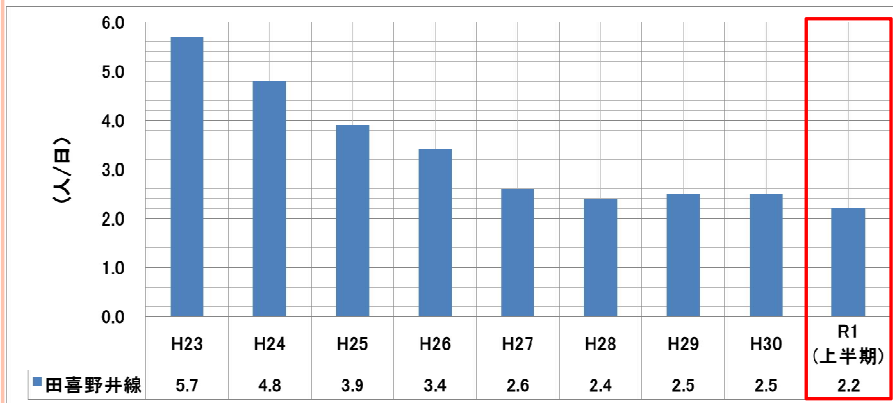


1. 延べ利用者数  
47,760人  
(一日平均 223.2人)
2. 収支率 58.0%
3. 延べ乗り残し乗客数  
410人  
(一日平均 2.2人)

## 3地区の年度別1日平均乗車人数



## 田喜野井線の年度別1日平均乗り残し人数



9

## 評価

### 本格運行路線の運行継続判断について

○各地区の収支率  
(平成31年4月1日～令和元年9月30日)

八木が谷地区 64.1%

丸山地区 108.7%

田喜野井地区 58.0%

10

## 田喜野井地区の迂回路について



11

## 2. 議事及び報告

(2) 船橋市地域公共交通網形成計画  
策定調査業務について

12

### 3. その他

- ・ 今後のスケジュールについて

13

### 4. 閉会

14