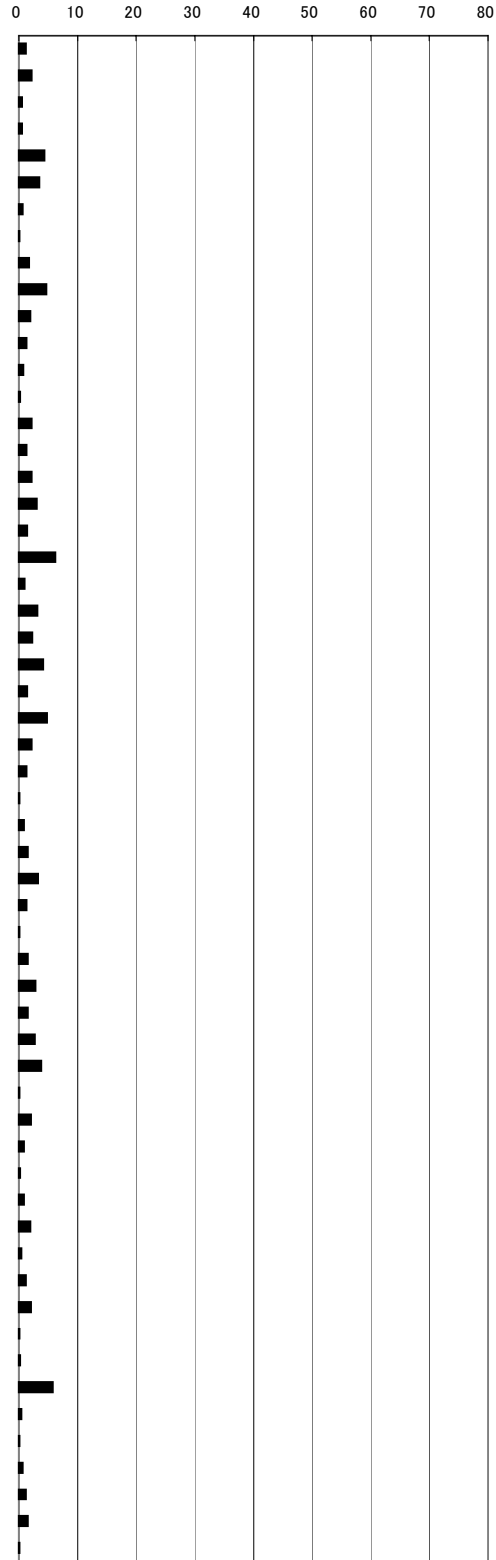


船橋市 公共交通アンケート調査 単純集計結果

対象1576 世帯 : 3398人 分析確定

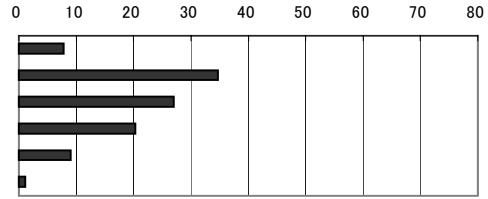
問1 住所

世帯のことについて	回答者数	回答割合
みやぎ台	39	1
旭町	73	2
印内	18	1
栄町	18	1
夏見	147	4
夏見台	120	4
海神町	23	1
海神町西	4	0
海神町南	61	2
丸山	160	5
金杉	67	2
金杉台	46	1
古作	25	1
古和釜町	8	0
行田	75	2
高根台	44	1
高野台	75	2
咲が丘	104	3
三咲	50	1
三山	212	6
市場	33	1
芝山	108	3
習志野	78	2
習志野台	140	4
駿河台	49	1
松が丘	163	5
上山町	76	2
新高根	43	1
西橋	2	0
西船	28	1
前貝塚町	53	2
前原西	112	3
前原東	43	1
大穴	2	0
大穴南	53	2
大穴北	95	3
中野木	53	2
坪井町	92	3
田喜野井	128	4
東町	5	0
藤原	69	2
南本町	31	1
楠が山町	6	0
二宮	29	1
二和西	67	2
日の出	16	0
馬込町	40	1
八木が谷	70	2
飯山町	3	0
飯山満	9	0
飯山満町	197	6
豊富町	16	0
本中山	3	0
湊町	22	1
薬円台	40	1
緑台	53	2
鈴身町	2	0
合計	3398	100



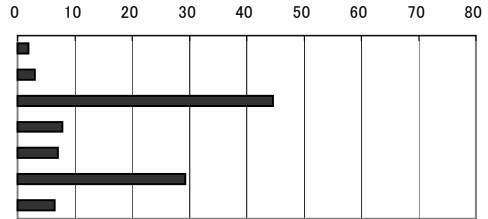
問2 家族人数

人数	回答者数	回答割合
1人	266	8
2人	1179	35
3人	917	27
4人	691	20
5人以上	307	9
不明	38	1
合計	3398	100



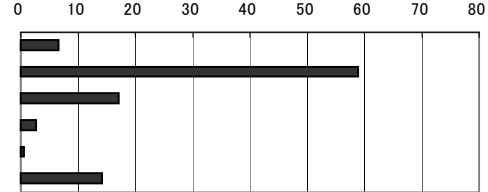
問2 家族構成

家族構成	回答者数	回答割合
単身	64	2
夫婦のみ	101	3
親子	1513	45
親世帯と子世帯の同居	266	8
親世帯と子世帯と孫世帯の同居	239	7
その他	994	29
不明	221	7
合計	3398	100



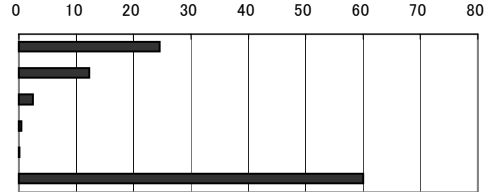
問3 自動車保有台数

自動車保有台数	回答者数	回答割合
0台	224	7
1台	1999	59
2台	580	17
3台	91	3
4台以上	20	1
不明	484	14
合計	3398	100



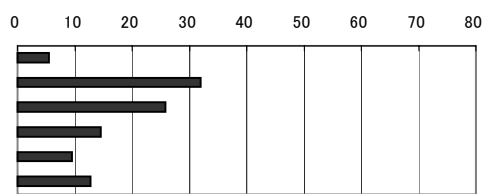
問3 バイク保有台数

バイク	回答者数	回答割合
0台	835	25
1台	418	12
2台	85	3
3台	15	0
4台以上	4	0
不明	2041	60
合計	3398	100



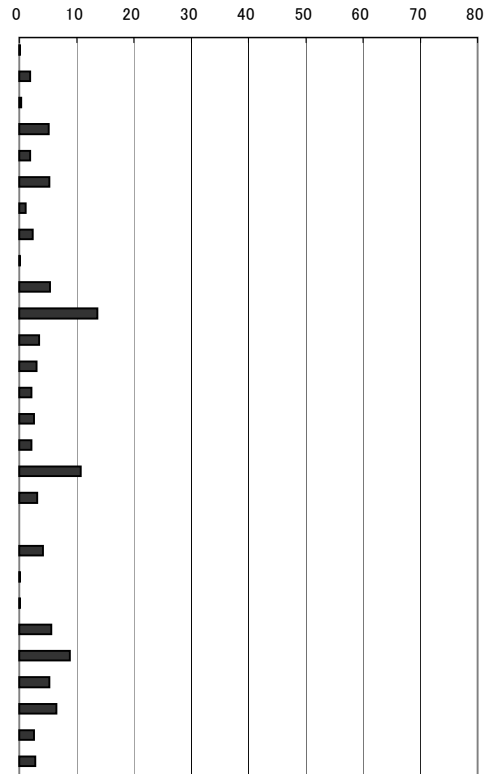
問3 自転車保有台数

自転車	回答者数	回答割合
0台	187	6
1台	1084	32
2台	877	26
3台	493	15
4台以上	323	10
不明	434	13
合計	3398	100



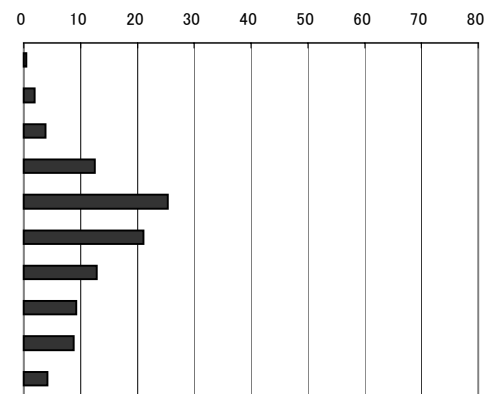
問4 自宅からの最寄駅

鉄道駅名	回答者数	回答割合
海神	2	0
鎌ヶ谷大仏	64	2
京成西船	10	0
高根公団	175	5
高根木戸	63	2
三咲	180	5
美粕	37	1
習志野	78	2
小室	3	0
西船橋	181	5
船橋	465	14
船橋日大前	116	3
船橋法典	104	3
前原	72	2
大久保	87	3
滝不動	74	2
津田沼	364	11
塚田	105	3
東海神	1	0
東船橋	141	4
東中山	4	0
南船橋	2	0
二和向台	190	6
馬込沢	300	9
飯山満	178	5
北習志野	220	6
薬園台	88	3
不明	94	3
合計	3398	100



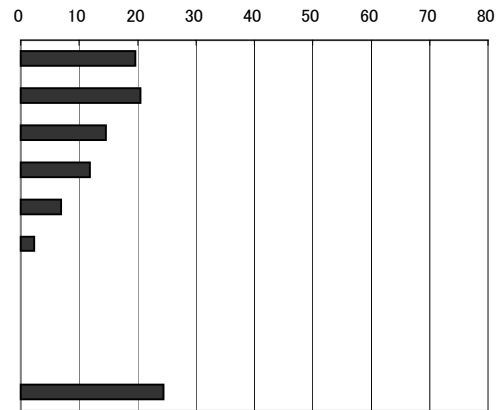
問4 最寄駅までの所要時間

駅までの所要時間	回答者数	回答割合
3分以内	16	0
3～5分	64	2
5～7分	131	4
7～10分	424	12
10～15分	860	25
15～20分	715	21
20～25分	436	13
25～30分	313	9
30分以上	299	9
不明	140	4
合計	3398	100



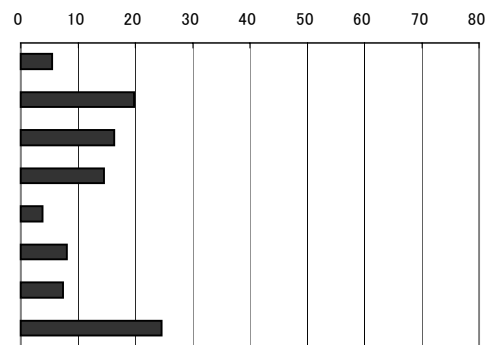
**問4 最寄バス停までの所要時間**

最寄バス停までの所要時間	回答者数	回答割合
3分以内	665	20
3～5分	695	20
5～7分	494	15
7～10分	402	12
10～15分	236	7
15～20分	77	2
20～25分	0	0
25～30分	0	0
30分以上	0	0
不明	829	24
合計	3398	100



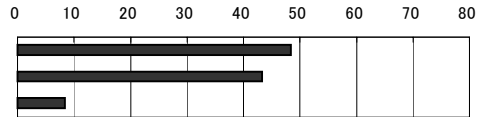
**問5 最寄バス停の運行間隔**

バスの運行間隔	回答者数	回答割合
5分間隔以内	187	6
10分間隔	671	20
15分間隔	554	16
20分間隔	494	15
25分間隔	129	4
30分間隔以上	275	8
近くにバス路線がない	252	7
不明	836	25
合計	3398	100



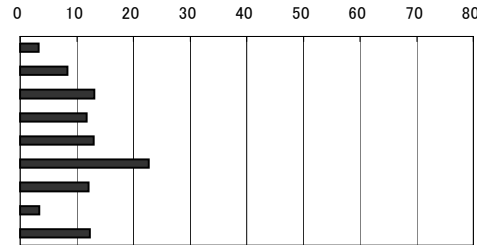
問6 性別

性別	回答者数	回答割合
男性	1643	48
女性	1470	43
不明	285	8
合計	3398	100



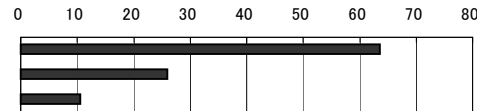
問6 年齢

年齢	回答者数	回答割合
10代	113	3
20代	283	8
30代	444	13
40代	400	12
50代	441	13
60代	772	23
70代	409	12
80代以上	117	3
不明	419	12
合計	3398	100



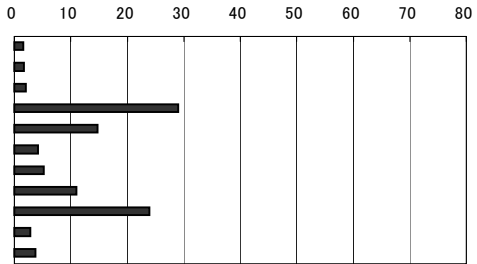
問6 運転免許保有の有無

免許の有無	回答者数	回答割合
有り	2159	64
無し	882	26
不明	357	11
合計	3398	100



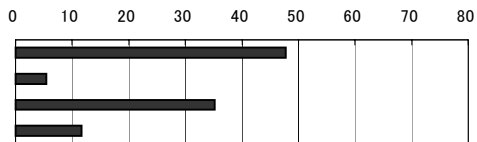
問7 職業

職業	回答者数	回答割合
1. 中学生	53	2
2. 高校生	56	2
3. 大学生・専門学校生	71	2
4. 会社員	987	29
5. 主婦	501	15
6. 公務員	141	4
7. 自営業	179	5
8. アルバイト・パート	373	11
9. 無職	814	24
その他	96	3
不明	127	4
合計	3398	100



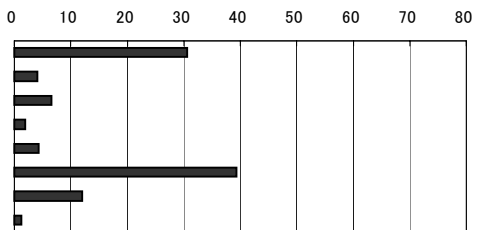
問8(1) ① 通勤・通学の状況

通勤・通学の現状	回答者数	回答割合
通勤している	1621	48
通学している	185	5
どちらもしていない	1195	35
不明	397	12
合計	3398	100



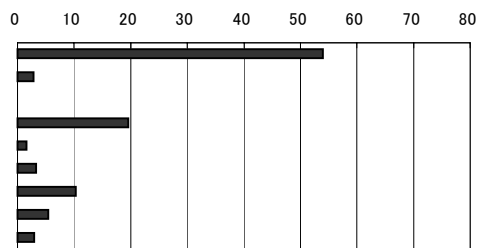
問8(1) ② 通勤・通学の行き先

行き先	回答者数	回答割合
船橋市	553	31
市川市	74	4
千葉市	119	7
鎌ヶ谷市	35	2
習志野市	77	4
東京都内	710	39
その他	216	12
不明	22	1
合計	1806	100



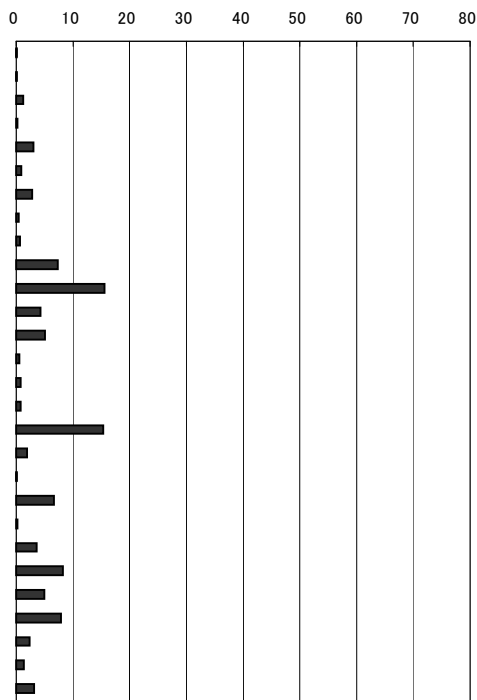
問8(1) ③ 通勤・通学の代表交通手段

主な交通手段	回答者数	回答割合
電車	975	54
バス	52	3
タクシー	0	0
自動車(自分で運転)	353	20
自動車(家族の送迎)	28	2
バイク	60	3
自転車	185	10
徒歩	99	5
不明	54	3
合計	1806	100



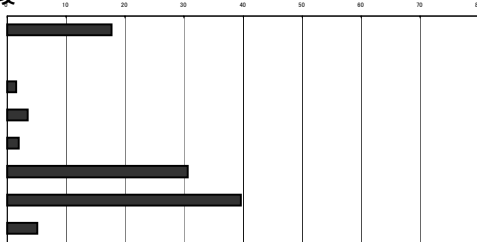
問8(1) ④ 【電車の方のみ】通勤・通学時利用駅

鉄道駅名	回答者数	回答割合
海神	1	0
鎌ヶ谷	1	0
鎌ヶ谷大仏	12	1
京成西船	2	0
高根公園	30	3
高根木戸	9	1
三咲	28	3
実籾	4	0
習志野	7	1
西船橋	72	7
船橋	152	16
船橋日大前	42	4
船橋法典	49	5
前原	6	1
大久保	8	1
滝不動	8	1
津田沼	150	15
塚田	19	2
東海神	1	0
東船橋	65	7
南船橋	2	0
二和向台	35	4
馬込沢	80	8
飯山満	48	5
北習志野	77	8
薬園台	23	2
その他	13	1
不明	31	3
合計	975	100



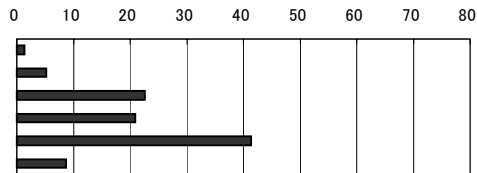
問8(1)④ 【電車の方のみ】鉄道駅までの移動手段

主な交通手段	回答者数	回答割合
バス	173	18
タクシー	0	0
自動車(自分で運転)	15	2
自動車(家族の送迎)	34	3
バイク	19	2
自転車	298	31
徒歩	386	40
不明	50	5
合計	975	100



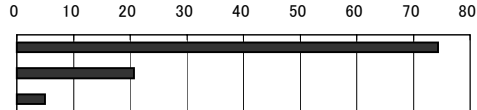
問8(2) ① 通院の状況

通院の現状	回答者数	回答割合
ほぼ毎日	45	1
週1~2日	177	5
月1~2日	766	23
年数回	710	21
通院していない	1406	41
不明	294	9
合計	3398	100



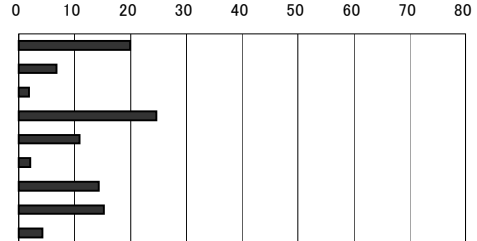
問8(2)② 通院の行き先

行き先	回答者数	回答割合
船橋市内	1263	74
その他	351	21
不明	84	5
合計	1698	100



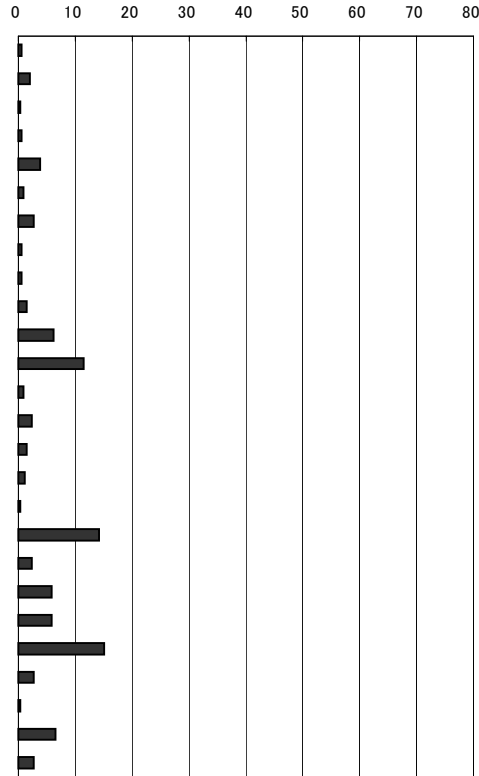
問8(2)③ 主な交通手段

主な交通手段	回答者数	回答割合
電車	339	20
バス	115	7
タクシー	31	2
自動車(自分で運転)	419	25
自動車(家族の送迎)	185	11
バイク	35	2
自転車	244	14
徒歩	258	15
不明	72	4
合計	1698	100



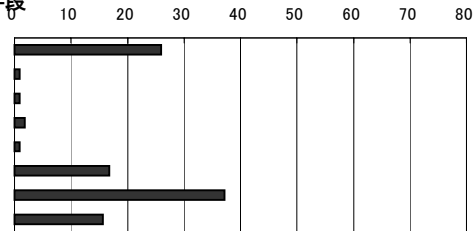
問8(2)④ [電車の方のみ]通院の際の利用駅

鉄道駅名	回答者数	回答割合
海神	2	1
鎌ヶ谷大仏	7	2
鬼越	1	0
京成西船	2	1
高根公団	13	4
高根木戸	3	1
三咲	9	3
市川	2	1
実籾	2	1
習志野	5	1
西船橋	21	6
船橋	39	12
船橋日大前	3	1
船橋法典	8	2
前原	5	1
大久保	4	1
谷津	1	0
津田沼	48	14
塚田	8	2
東船橋	20	6
二和向台	20	6
馬込沢	51	15
飯山満	9	3
美籾	1	0
北習志野	22	6
薬園台	9	3
その他	8	2
不明	16	5
合計	339	100



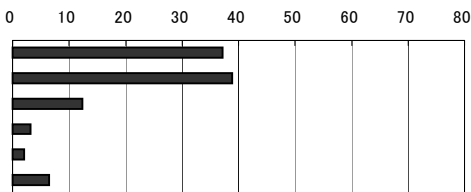
問8(2)⑤ [電車の方のみ]鉄道駅までの移動手段

主な交通手段	回答者数	回答割合
バス	88	26
タクシー	3	1
自動車(自分で運転)	3	1
自動車(家族の送迎)	6	2
バイク	3	1
自転車	57	17
徒歩	126	37
不明	53	16
合計	339	100



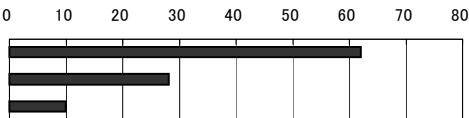
問8(3)① その他外出の頻度

外出の現状	回答者数	回答割合
ほぼ毎日	1262	37
週1~2日	1321	39
月1~2日	420	12
年数回	106	3
外出していない	68	2
不明	221	7
合計	3398	100



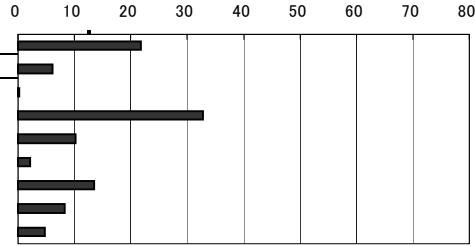
問8(3)② その他外出先

行き先	回答者数	回答割合
船橋市内	1927	62
その他	874	28
不明	308	10
合計	3109	100



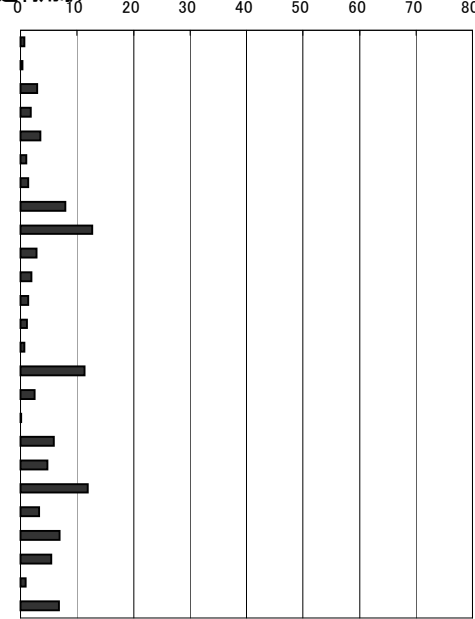
問8(3)③ その他外出の代表移動手段

主な交通手段	回答者数	回答割合
電車	679	22
バス	192	6
タクシー	8	0
自動車(自分で運転)	1018	33
自動車(家族の送迎)	318	10
バイク	66	2
自転車	421	14
徒歩	259	8
不明	148	5
合計	3109	100



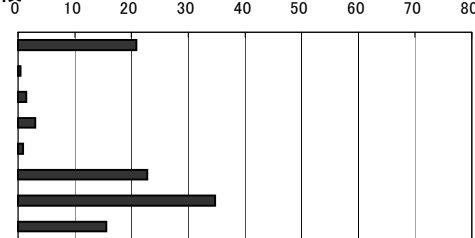
問8(3)④ 【電車の方のみ】その他外出の際の鉄道利用駅

鉄道駅名	回答者数	回答割合
鎌ヶ谷大仏	5	1
京成西船	2	0
高根公団	20	3
高根木戸	12	2
三咲	24	4
実籾	7	1
習志野	9	1
西船橋	54	8
船橋	86	13
船橋日大前	19	3
船橋法典	13	2
前原	9	1
大久保	8	1
滝不動	5	1
津田沼	77	11
塚田	17	3
東海神	1	0
東船橋	40	6
二和向台	32	5
馬込沢	81	12
飯山満	22	3
北習志野	47	7
薬園台	37	5
その他	6	1
不明	46	7
合計	679	100



問8(3)④ 【電車の方のみ】鉄道駅までの移動手段

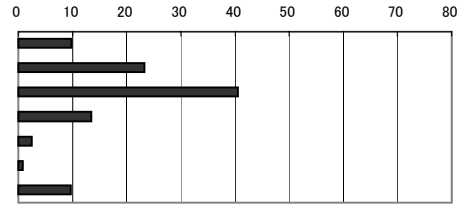
主な交通手段	回答者数	回答割合
バス	142	21
タクシー	3	0
自動車(自分で運転)	10	1
自動車(家族の送迎)	21	3
バイク	6	1
自転車	155	23
徒歩	236	35
不明	106	16
合計	679	100





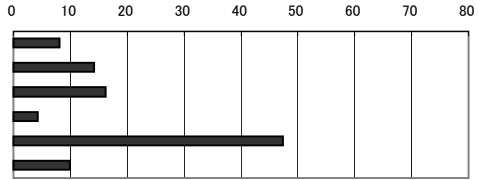
問9 (1)公共交通の不便度

不便度	回答者数	回答割合
非常に不便	332	10
不便	790	23
普通	1376	40
便利	457	13
非常に便利	85	3
その他	28	1
空白	330	10
合計	3398	100



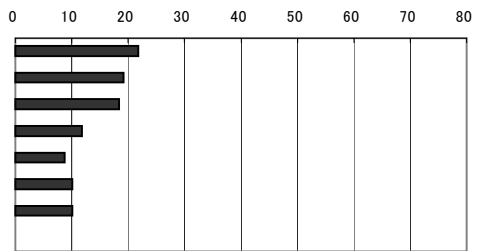
問6(2)① 路線バスの利用頻度

利用頻度	回答者数	回答割合
いつも利用する	275	8
ときどき利用する	480	14
あまり利用しない	551	16
雨の日だけ利用する	145	4
ほとんど利用しない	1611	47
不明	336	10
合計	3398	100



問9(2)② 路線バスの不満点

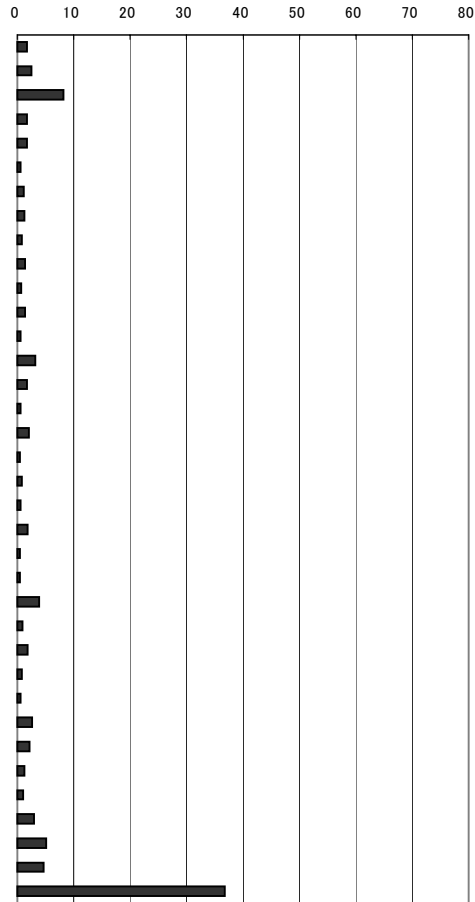
路線バスに対する不満	回答者数	回答割合
乗車するバス停にバスが来る時間が予測できない	861	22
目的地までの時間が予測できない	757	19
バスの本数が少ない	727	18
バス停が遠い	464	12
目的地へ向かうバスがない	343	9
自宅近くをバス路線が走っていない	398	10
その他	398	10
不明		0
合計	3,948	100



3398

問9(2)② 不満の大きい順に3つまで並び替え

【不満の大きい順に3つまで並び替え】	回答者数	回答割合
1	46	2
1.2	65	2
1.2.3	215	8
1.2.4	45	2
1.2.5	44	2
1.2.6	16	1
1.2.7	30	1
1.3	33	1
1.3.4	20	1
1.3.5	35	1
1.3.6	17	1
1.4.6	35	1
1.5.6	14	1
2	82	3
2.3	45	2
2.3.4	15	1
2.3.5	53	2
2.3.6	11	0
2.3.7	22	1
2.4	14	1
2.4.6	48	2
2.5	13	0
2.7	13	0
3	101	4
3.4.5	25	1
3.4.6	47	2
3.5	21	1
3.7	16	1
4	68	3
4.5.6	56	2
4.6	32	1
5	26	1
6	78	3
7	134	5
その他	121	5
不明	962	37
合計	2618	100

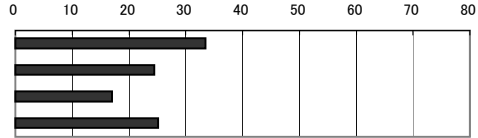


項目

- 1.乗車するバス停にバスが来る時間が予測できない
- 2.目的地までの時間が予測できない
- 3.バスの本数が少ない
- 4.バス停が遠い
- 5.目的地へ向かうバスがない
- 6.自宅近くをバス路線が走っていない
- 7.その他

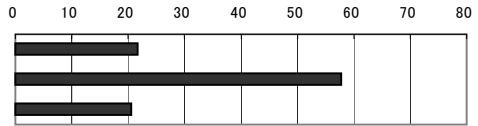
問9 (3)路線バスの不満が解消した際の利用意向

【既存のバス路線について】	回答者数	回答割合
1. 利用回数が増える	1136	33
2. 回数は変わらない	831	24
3. バスは利用しない	578	17
不明	853	25
合計	3398	100



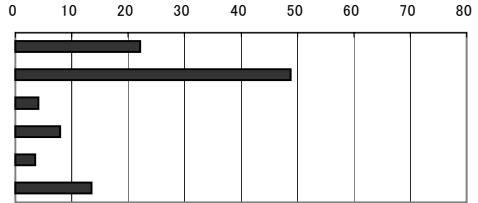
問10 (1)路線バスの新設希望の有無

【バス路線の新設を希望するか】	回答者数	回答割合
バス路線の新設を希望する	738	22
特に希望しない	1963	58
不明	697	21
合計	3398	100



問10 (2)①バス路線の新設時の行き先の種類

【希望する方、種類と具外的な名称】	回答者数	回答割合
病院	163	22
駅	360	49
公共施設	30	4
商業施設	59	8
その他	26	4
不明	100	14
合計	738	100



①病院

【希望する方、病院の名称】	回答者数	回答割合
スイミングスクール、ユア	1	1
セコメディック病院	3	2
デパート等	1	1
リハビリ	1	1
医療センター	41	25
運転出来ないので	1	1
駅前	2	1
共立習志野台病院	1	1
協立HP、薬園台	1	1
近くにバス停が出来れば良い	1	1
公民館	1	1
高地内科	1	1
最寄の駅、買い物、市役所、B/IC	1	1
済生会習志野病院	3	2
習志野台整形外科内科	1	1
習志野台幼稚園・吉田小児科	1	1
船橋整形外科病院	4	2
船橋総合病院	1	1
船橋中央病院	2	1
大久保回り	1	1
通勤、買物	1	1
東船橋病院	1	1
東武、新鎌ヶ谷駅(地区)	2	1
徳洲会病院	2	1
二和病院	3	2
馬込沢駅	2	1
八千代女子医療センター	1	1
八千代緑ヶ丘	1	1
飯山満駅迄、自宅近くより	1	1
法典クリニック	1	1
北習志野周辺or船橋駅	1	1
野田線馬込沢駅	1	1
空白	77	47
合計	163	100

②駅

イオン、ヨーカドー、銀行	1	0
ららぽーと	2	1
会社	2	1
海浜幕張駅	1	0
鎌ヶ谷大仏行	1	0
京成電鉄、JR等の駅を希望	1	0
高根公園駅	2	1
高根木戸駅	2	1
三咲駅	5	1
市役所商業施設	1	0
実籾駅	4	1
習志野駅	2	1
西船橋駅	10	3
船橋駅	53	15
船橋日大前駅	10	3
船橋法典駅	4	1
前原駅	3	1
大久保駅	11	3
滝不動駅	4	1
津田沼駅	42	12
通勤	2	1
通勤、買い物	1	0
塚田駅	4	1
東船橋駅	6	2
特急便	3	1
南船橋駅	2	1
二和向台駅	8	2
馬込沢駅	9	3
買い物	1	0
八千代台駅	1	0
八千代緑ヶ丘	2	1
飯山満駅	3	1
北習志野駅	17	5
薬園台駅	2	1
路線新設	2	1
空白	136	38
合計	360	100

③公共施設

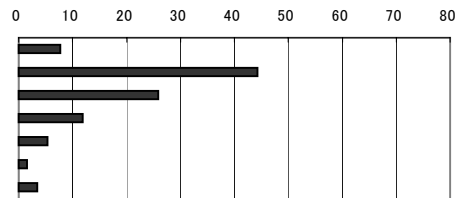
SHOPS、コルトン、ららぽーと、図書館、公民館	1	3
アリーナ	1	3
アンデルセン公園方面	2	7
市役所	1	3
市役所方面、津田沼方面	1	3
図書館	2	7
図書館、JR船橋北口大型店	1	3
千葉県国際総合水泳場	2	7
船橋アリーナ	1	3
船橋アリーナ、アンデルセン公園	1	3
船橋ららぽーと、アンデルセン公園、新鎌ヶ谷イオン	1	3
船橋方向に向井方向1本で行ける	1	3
中央図書館	1	3
東葉高速、JR船橋	2	7
買い物、外出	1	3
法田中学校	1	3
役所	1	3
空白	9	30
合計	30	100

③商業施設

IKEA、ららぽーと	1	2
JR西船橋駅前商店街	1	2
Lalapoint	1	2
イオン、ヨーカドー	1	2
イオン、京成エポカ	1	2
イオン八千代緑ヶ丘	3	5
コルトン	2	3
ジャスコ・パルコ	1	2
ジャスコ津田沼	1	2
ショッピングセンター	2	3
スーパー	1	2
スーパーへ食料品の仕入	1	2
ヨークマート	1	2
ララポート	8	14
鎌ヶ谷	1	2
実籾街道を電器街を通り東習志野イトーヨーカ	1	2
商業施設	1	2
生協	1	2
船橋駅周辺	6	10
津田沼イオン	1	2
津田沼周辺	1	2
八千代緑ヶ丘	1	2
八千代緑ヶ丘駅付近	1	2
北習志野周辺	1	2
空白	19	32
合計	59	100

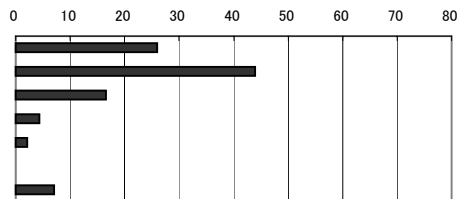
問10 (2)②路線バスの新設希望者の運行間隔

【運行間隔】	回答者数	回答割合
5分間隔以内	57	8
10分間隔	327	44
15分間隔	191	26
20分間隔	88	12
30分間隔以上	39	5
朝晩のみ運行	11	1
不明	25	3
合計	738	100



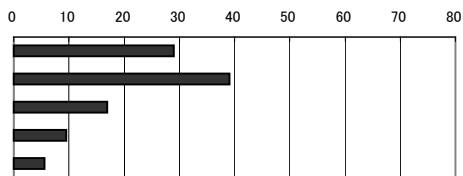
問10 (3)③路線バスの新設希望者のバス停までの所要時間

【バス停までの時間】	回答者数	回答割合
3分以内	192	26
3～5分	324	44
5～7分	122	17
7～10分	32	4
10～15分	16	2
15分以上	0	0
不明	52	7
合計	738	100



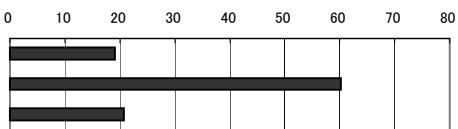
問10 (4)路線バスの新設希望者の利用意向

【利用意向】	回答者数	回答割合
毎日利用したい	214	29
週1～2日程度利用したい	288	39
月1～2日程度利用したい	125	17
雨の日だけ利用したい	70	9
不明	41	6
合計	738	100



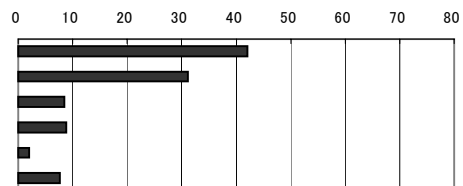
問11 (1)新たな公共交通サービスの希望有無

【新たな交通サービス】	回答者数	回答割合
新たなサービスを希望する	650	19
希望しない	2045	60
不明	703	21
合計	3398	100



問11(2)① 新たな公共交通サービスの種類

【希望する方、種類と具外的な名称】	回答者数	回答割合
病院	273	42
駅	202	31
公共施設	55	8
商業施設	57	9
その他	13	2
不明	50	8
合計	650	100



①病院

	回答者数	回答割合
④買物ができる施設	1	
サクラ治療院・船橋社会保険中央病院	1	
セコメテック病院	3	
トレボンテこどもクリニック	1	
ふたわ病院	1	
マイクロバス等	1	
医療センター	38	
右と同じ	1	
花輪病院、高根公園駅	1	
各種病院	2	
共立習志野台病院	2	
現状ではナン	1	
公民館など	1	
高地内科	1	
済生会習志野病院	2	
山口病院	1	
市内循環バス	1	
市内東西南北に循環バス	1	
市役所	2	
市役所の夜間診療	1	
循環バス	1	
色々、学校とか駅	1	
新鎌ヶ谷/馬込沢まで木下街道以外を通過。	2	
船橋駅	4	
船橋市整形外科はざま	2	
船橋市役所・ハローワーク	1	
船橋総合病院	1	
船橋中央病院	3	
総合病院・フェイスなど手続きが出来る所※義父が病	1	
大西小児科医院	1	
滝不動病院	2	
徳洲会病院、北習志野花輪病院、東老人福祉センター	1	
特にナン	1	
内科医整形外科など	1	
二和クリニック	1	
二和診療所	1	
二和病院	1	
二和病院、馬込沢駅	2	
買い物、銀行、もよりの駅	1	
八千代台女子医療センター	1	
飯山満駅	2	
病院	1	
富谷内科・サクラ治療院	1	
北習志野	1	
空白	176	

②駅

	回答者数	回答割合
D2・東武ストア・ヨークマート	1	
JR、私鉄	1	
JR船橋	1	
デパート	1	
バス路線	1	
ららぽーと	1	
駅へ、職場への通勤に	1	
公共施設、商業施設	1	
高根公園	1	
高根公園駅	3	
三咲駅	2	
市役所	1	
習志野	1	
西船橋	1	
西船橋、船橋	1	
西船橋/法典	1	
西船橋駅	1	
船橋	6	
船橋アリーナ、アンデルセン公園	1	
船橋駅	12	
大型スーパー	1	
津田	1	
津田沼駅	26	
塚田駅	1	
東京都内の駅、池袋等	1	
東船橋駅	3	
二和向台	2	
二和向台又は三咲駅バス路線	1	
馬込沢	3	
馬込沢駅	6	
馬込沢駅又は船橋	1	
馬込沢又は鎌ヶ谷	1	
馬込沢又は鎌ヶ谷駅	1	
八千代緑ヶ丘	1	
飯山満駅	2	
法典駅	3	
北習志野	1	
北習志野、薬園台	1	
北習志野駅	5	
北習志野駅、薬園台駅	1	
満山満	1	
薬園台	1	
不明	99	

②公共施設

	回答者数	回答割合
イオン津田沼	1	
ららぽーと	1	
外出	1	
空港(羽田、成田)	1	
公民館	1	
行田団地方面	1	
市役所	2	
市立図書館	1	
自分の中学校から試合会場の学校まで	1	
図書館	3	
千葉県国際総合水泳場	2	
船橋アリーナ	1	
船橋市役所、文化会館	1	
船橋北高	2	
東福祉センター、三咲公民館、八木ヶ谷公民館	1	
東保健センター	1	
飯山満駅	1	
文化会館	1	
幼稚園や保健センターなど	1	
空白	31	

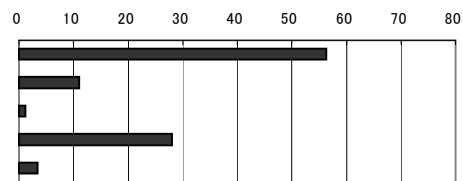


②商業施設

	回答者数	回答割合
？買物	1	
イオン	1	
イオン八千代緑ヶ丘	1	
イトーヨーカドー、マックスバリュ	1	
コルトン	3	
デパートor大型スーパー等	1	
ドラッグストア	1	
ヨーカ堂、イオン	1	
ららぽーと	10	
郊外のアウトレットモール	1	
高根木戸ショッピングセンター	1	
生協	1	
生協店舗	1	
船橋駅	1	
津田沼駅	1	
東武デパート、イトーヨーカ堂	1	
北習志野駅周辺	1	
空白	29	

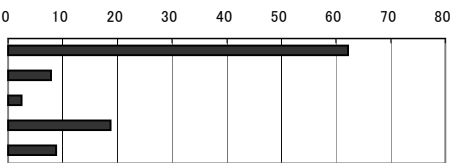
問11(2)② 新たな公共交通サービスの希望の料金

【希望の料金】	回答者数	回答割合
300円	366	56
500円	72	11
1000円	8	1
その他	182	28
不明	22	3
合計	650	100



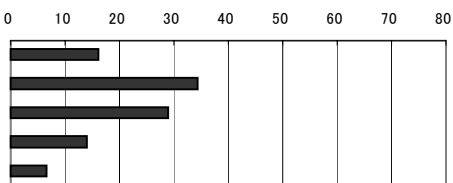
問11 (2)③新たな公共交通サービスの予約から乗車までの時間

【予約から乗車までの時間】	回答者数	回答割合
1時間以内	404	62
2時間以内	51	8
3時間以内	16	2
その他	122	19
不明	57	9
合計	650	100



問11(3) 新たな公共交通サービスの利用意向

【条件が満たされれば、利用するか】	回答者数	回答割合
毎日利用したい	105	16
週1～2日程度利用したい	223	34
月1～2日程度利用したい	188	29
雨の日だけ利用したい	91	14
不明	43	7
合計	650	100



問12 タクシー車両の活用方法

【タクシー車両の有効活用方法】	回答者数	回答割合
複数人で利用できるようにし、一人当たりの単価	1158	34
決められた区間を走行する	504	15
タクシー定期券などが利用できるようにする	445	13
その他	297	9
不明	994	29
合計	3398	100

