

#### ◆川端康成

小説家 川端康成は、明治 32 年（1899）6 月、大阪府大阪市に生まれました。「伊豆の踊子」「雪国」「千羽鶴」など数々の名作を残し、昭和 43 年（1968）に日本人として初となるノーベル文学賞を受賞しました。昭和 47 年（1972）、72 歳で自ら命を絶ちました。

#### ◆船橋との関係

川端康成は、昭和 8 年～10 年（1933～1935）頃、小説を執筆するために三田浜<sup>み た はまら く えん</sup>楽園に何度も足を運びました。その旅館の一室で「童謡」をはじめとする何篇かの小説を書きました。そして、昭和 10 年（1935）、「童謡」が雑誌『改造』に発表されました。

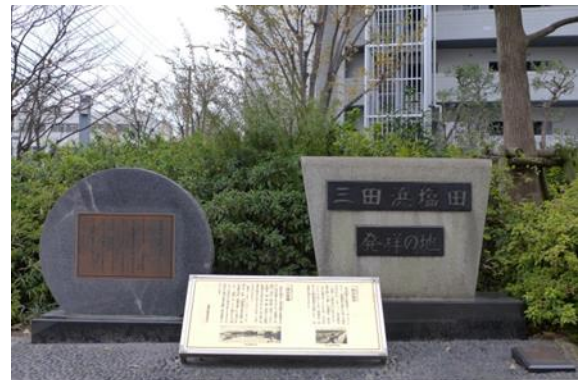
「童謡」は、旅館に泊まって絵を描いている日本画家の滝野と半玉<sup>はんぎょく</sup>（見習い芸者）の金<sup>きん</sup>弥を中心にした話です。

#### ◆川端康成ゆかりの場所

##### ○ 湊町 2 丁目公園

船橋市役所前の湊町 2 丁目公園に、「三田浜塩田碑」や「川端康成文学碑」といった三田浜関連の石碑と説明板があります。

これらは、平成 19 年（2007）3 月、株式会社 三田濱楽園より寄贈されました。



「文学碑」 「三田浜塩田・楽園説明板」 「三田浜塩田碑」



「三田浜塩田碑」は、三田濱楽園があったところに建立されていましたが、湊町 2 丁目公園に移設されました。



「三田浜塩田・三田濱楽園説明板」には、当時の風景写真を掲載しています。



### \* 文学碑

「童謡」の一節が刻まれています。

窓の下の舟を見た。この部屋の裏側にあたる遊園地の方からは、まだ夏の夜らしく、ラツパやハアモニカが聞えたけれども、こちらの窓はもう虫の声ばかりであつた。斜めに並んだ舟がほの白く浮んで、静かさを添へた。

### ○ 三田浜塩田

三田浜楽園が完成する前には三田浜塩田と呼ばれる塩田がありました。

明治初期から昭和4年（1929）にかけて、旧船橋町の海岸には4つの塩田があり、そのひとつ、三田浜塩田が湊町2丁目のあたりにありました。塩田を開いた子爵 仁礼景範が東京の「三田」に屋敷を持っていたため、その名がついたといわれています。

昭和4年、政府による製塩地整理の対象となり、三田浜塩田も廃止されました。



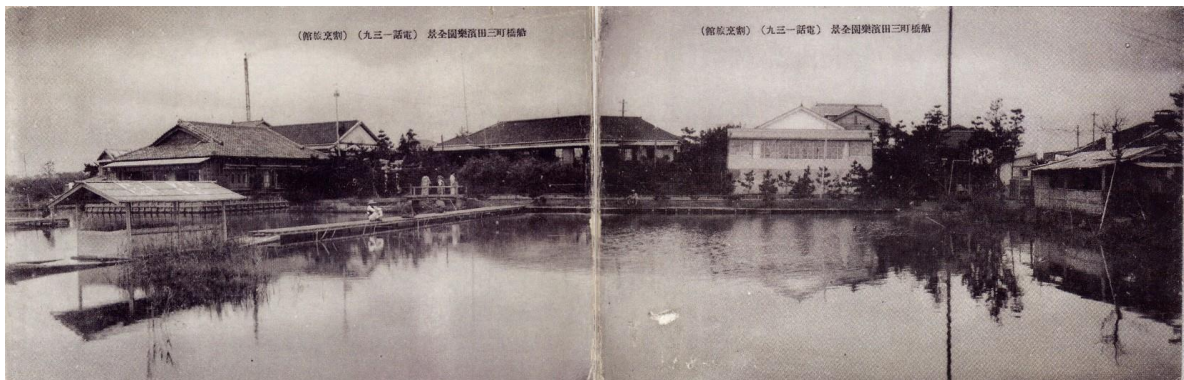
三田浜塩田の風景

### ○ 三田浜楽園

塩田の跡地は、割烹旅館や遊園地のある三田浜楽園となりました。遊園地には、魚釣・玉突き・野球場・海水プールなどの施設や、猿・熊・鶴・孔雀などの動物を飼育する所があり、特に、夏には東京や地方から多くの人々がやって来てにぎわいました。

昭和8～10年（1933～1935）頃には、作家 川端康成が割烹旅館三田浜楽園を訪れ、執筆の場として利用しました。「童謡」は、そこで描かれた小説です。作品の中に名称は出てきませんが、内容から舞台は割烹旅館三田浜楽園とされています。

※平成18年（2006）三田浜楽園閉館されました。現在は跡地に高層マンションが建っています。



三田浜楽園全景

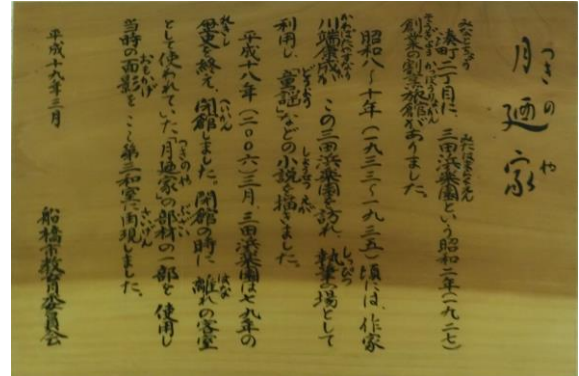
## 【中央公民館】

### ○月廼家（中央公民館第三和室）

月廼家は、三田浜楽園の客室として使用されていました。平成18年（2006）3月、三田浜楽園が閉館した際に月廼家の部材の一部を使用し、当時の部屋の様子を中央公民館第三和室に再現しました。



第三和室前



説明板

#### 《月廼家説明板》

#### 月廼家

湊町二丁目に、三田浜楽園という昭和二年（一九二七）創業の割烹旅館がありました。

昭和八～十年（一九三三～一九三五）頃には、作家川端康成がこの三田浜楽園を訪れ、執筆の場として利用し、「童謡」などの小説を描きました。

平成十八年（二〇〇六）三月、三田浜楽園は七十九年の歴史を終え、閉館しました。閉館の時に、離れの客室として使われていた「月廼家」の部材の一部を使用し、当時の面影をここ第三和室に再現しました。

平成十九年三月

船橋市教育委員会



第三和室内



※第三和室使用中の時は見学できません。

【中央公民館の入口前には、太宰治ゆかりの文学碑等もあります】

○ <sup>きょうちくとう</sup>夾竹桃と文学碑（中央公民館前広場）

中央公民館前の広場に太宰治の植えた夾竹桃と文学碑、説明板があります。

夾竹桃は、昭和10年（1935）7月～昭和11年（1936）10月、船橋町五日市本宿一九二八（現宮本一丁目）に借家住まいをしていた時に敷地内に植えられていたものです。



「文学碑」 「夾竹桃」 「説明板」

\*夾竹桃 昭和58年（1983）3月30日、旧居より移植。

\*文学碑 昭和58年11月3日建立。

ゆかりの場所MAP

